

吉田南総合図書館へようこそ！ ～新入生歓迎号～

吉田南総合図書館へようこそ！

人環・総人図書館は4月から
吉田南総合図書館と名称変更しました。
これまで通りみなさんの学生生活・研究生生活を
サポートして参りますので
宜しくお願ひいたします。

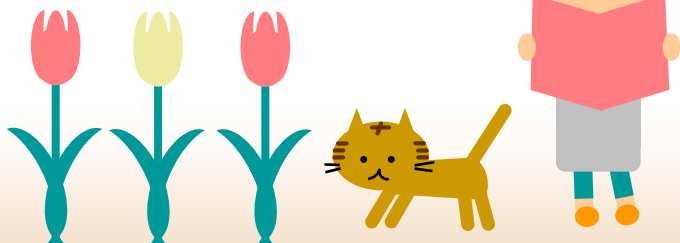
吉田南総合図書館は全学共通科目の
参考図書が置かれている吉田南構内
唯一の図書館。しばらくの間、新入生の皆さんが
一番身近に利用する図書館になると思います。
どうぞよろしくお願ひいたします。今月号は私たち
から新入生の皆さんへのささやかなプレゼントで
す。どうぞ新生活にお役立て下さい☆

Contents

表：Congratulatory Message！

～院生から新入生のみなさんへ～

裏：京大吉田南総合図書館はじめてSTORY



しょうようかん

京都大学 吉田南総合図書館（愛称：逍遥館）

〒606-8501

京都市左京区吉田二本松町

Tel：075 (753) 6524, 6525

Fax：075 (753) 6896

Email：eturan61@mail.adm.kyoto-u.ac.jp

HP：http://www.kulib.kyoto-u.ac.jp/yoshidasouthlib/

Twitter：@yoshidasouthlib


 L
i
b
r
a
r
y

N
e
w
s
l
e
t
t
e
r

D.Hさん(人環修士課程)

大学4年間は、長いようで短いものなので、この期間の中で、ご自分の興味・関心のあることにチャレンジしてみてください。それは、大学での勉学でも良いですし、友人たちとの交流を楽しむということでも、自分の興味・関心のあることを探すという過程でもかまいません。ご入学された皆さんが、貴重な大学生活を送られることを祈念いたします。

批評理論入門：「フランケンシュタイン」解剖講義 / 廣野由美子著

(吉田南 1F 新書・文庫 中公新書Ⅲ1790)

メアリー・シェリーの「フランケンシュタイン」の読み方の具体例と文学作品としての魅力だけでなく、他の文学作品を研究する上でも援用可能な多様なアプローチを分かりやすく紹介しています。有名な「フランケンシュタイン」を題材とし、文学研究の技法を知る上で役に立つ本です。

N.Dさん(人環修士課程)

大学は極めて自由な世界で、「何をしなければならないか」より、「何をしたいか」が優先されます。とりわけ、京都大学は「自由の学風」を謳っており、学生の主体性と積極的な取り組みを尊重しています。

自分の関心や欲求に誠実な態度で向き合い、ここでしか経験できないような人生の貴重な瞬間を楽しんでください。

古今和歌集 / 佐伯梅友校注

(吉田南 1F 新書・文庫 岩波文庫ⅡY12-1)

言わずと知れた、平安前期の宮廷文化を象徴する珠玉の歌集。比較的平易な表現が多く、味わいやすいのが特徴。

また、本書冒頭の「仮名序」は、紀貫之の歌論が秀麗な文体で綴られており、言葉の本質を誠実に説く姿勢にはただただ感嘆させられる。

W.Yさん(人環博士課程)

はたから見ると、私が入学した頃に比べ、今の新生生には大学や社会からの要請や締め付けが強まっているように思えます。とはいえ、受験を終えたこの季節は、悠然と構え思索をめぐらすには、またとない機会でしょう。ひとり古典に親しむもよし、学問や人生、はたまた身近なことなどについて友人と夜通し議論するもよし。若い時分、エネルギーがあり余っているから、点数稼ごうなんて小賢しい考えは捨て、“これは”と感じたことを追求して欲しいと思います。自由の意味をはき違えなければ、その後の糧となること請け合いです。

世界の共同主観的存在構造 / 廣松渉著

(吉田南 1F 和書 115||S||5)

かつて我が国で一世を風靡したマルクス主義哲学者廣松渉の代表作です。漢字が多用された文体や廣松独自のタームが一見とつきにくいようにも思えますが、強靱なロジックで貫かれており、慣れればむしろ平明です。

さて前提知識も必要なく、リズムカルな文体と卓抜な比喩に導かれながら読み進めるうちに、物の見え方が変わる瞬間を体感できるはずです。



Message! ~院生から新入生のみなさんへ~

K.Sさん(文学研究科修士課程)

これからのことを考えよう。入学していきなりですが、これからどのような人間として生きていきたいのか、より真剣に考えることをおすすめします。具体的な進路を決定する前に、決定するためにも、必要なことだと思います。簡単ではない問いですが、それに耐えるのもまた大学での学びではないでしょうか。幸い、大学には本も教員も友人になりうる人も豊富ですから、きっとあなたの助けになると思います。

路上の人 / 堀田善衛著

(吉田南 B2 書庫 913.6[R]15)

中世ヨーロッパ社会を概観したい方へ。路上で生活する主人公を通じて、ローマ・カトリック教会やその教義、異端問題など当時の世相が描かれます。物語としてのおもしろさはもちろん、信仰、自由のあり方を現代に問いかける重みも併せ持っています。授業に役立ちました。

Y.Kさん(人環修士課程)

学生生活なんざ酒と読書とちよっと悪いことをしているうちに終わってしまうもので、そんな生活をしていた僕が新入生に言えることは酒と読書とちよっと悪いことでもしとけ、ということになる。でも、そんな生活の中でも自分の感情は大事にしてほしい。なるべくなら怒ってほしい。泣いて笑って激怒する。素直に行うのは案外難しいが、感情を大切にすることは自分の生活を大切にすることなのだ。

※未成年の方の飲酒は禁じられておりますので念のため！(編集部注)

さようなら、ギャングたち / 高橋源一郎〔著〕

(附図 2F 開架文庫 講談社|文芸|た|N1)

高橋源一郎の処女作。感覚を大事にすること、身を削るように言葉を紡ぐこと、その脆さと強靭さがこの散文詩のような小説には溢れている。頁をめくり終われば、自分の中で確かに何かが胎動していることを感じるだろう。

T.Sさん(人環修士課程)

みなさまご入学おめでとうございます。これからみっちり勉強したい人、遊びたい人、色々いると思いますが、とにかく楽しみたいように楽しんで、したいようにするのが一番です。自由を謳歌して京大で一花咲かせてください。みなさんの前途は有望ですよ。

ファミコンとその時代：テレビゲームの誕生 / 上村雅之，細井浩一，中村彰憲著

(吉田南 1F 和書 589.7[F]1)

ゲームを好きな人、多いと思います。受験期には全然ゲームができなかったと思いますが、ゲームで学問ができてしまうのです。ファミコン以前やファミコンがどう発達したのかなどゲーム史に興味がある人にはぜひ読んでいただきたいです。



総司花輩

△ええなにかないの

とん女 偶然

十あまわけた。

京大吉田南総合図書館

(はじめ) STORY♡

作・画 吉田南総合図書館 黒森(控)

私、吉田環 たまき

懂れの花輩を
遠いかけて勉強し
なんとか合格

この春からはれて
京大生に
なりました

として新馴染の
人志とをまた
腐れ縁...

俺も。

通ったの

おねっ...

環ちゃん？

んん
おねんないじゃん
とん女

ないない

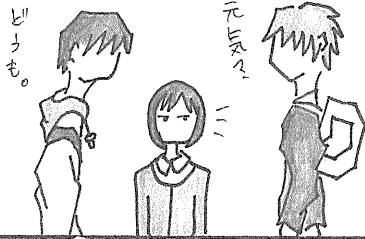
総司花輩♡

あっ♡

合格おめでとう
環ちゃん♡



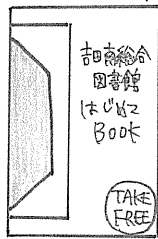
人志君も
久し振り。



きゅー♡
なっにい!!!

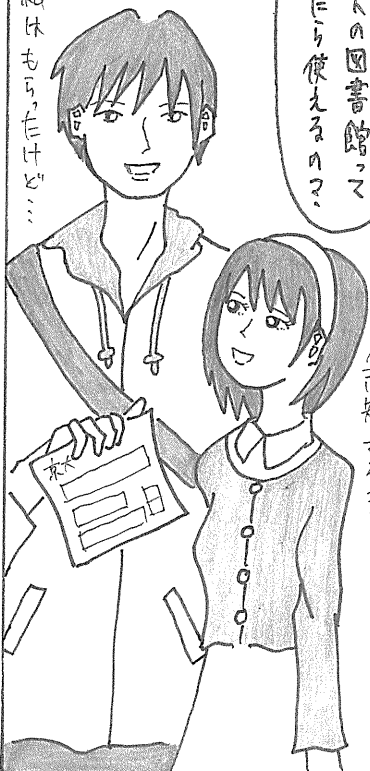
これは吉田南総合図書館の
ウオーラリーに参加すると
もらえるトートバッグだよ。

館内配布中の
「はじめのBook」を
手に入れて、館内
をまわり、「クイズ」
にこたえろと...

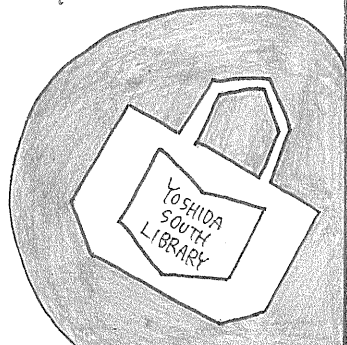


でも京大の図書館って
どうやって使うのさ...

なんの紙ももらたけど...



オリジナル
トートバッグ
プレゼント♡



二の図書館は人環総合生と、
学部一・二年生向けの図書館。
二人ともこれから学ぶに
なると思うし行くといい。

人志知ってるさ...

その紙は京大の図書館を
利用するために必要な紙。

京大の図書館を利用する
ためには「図書館利用証
申請書」が必要です。
必要事項を記入して、
図書館のカウンターに
提出すると、学生証が
図書館利用証に!!
*科目等履修生や
研究生の方は別途
利用証作成の手続き
が必要。附属
図書館にお問い合わせ
ください。

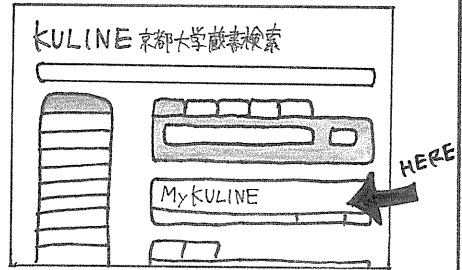
京都大学図書館利用証申請書

新学部生・新院生の方は住所・帰省先
の記入は不要です。

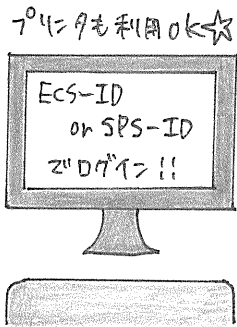
これを提出するだけで
図書館のMYKULINEも
使えるようになるし超便利。

オンライン
MyKULINEとは?

オンラインで京大図書館の利用
状況の確認・変更が出来る
パーソナルサービス。予約・更新
文庫などのリクエストなど
オンラインで可能!! ECS-ID or
SPS-IDでログインしてね。



京大の色んな図書館
に慣れおくといいね。



特に吉田南総合図書館
はPC環境を整えてるし
課題やる時には重宝する。

京大図書館を

めぐって

スタンプを集めると

オリジナル

グッズ

プレゼント★



MAPは館内で配布中!!

その総数

約50!!



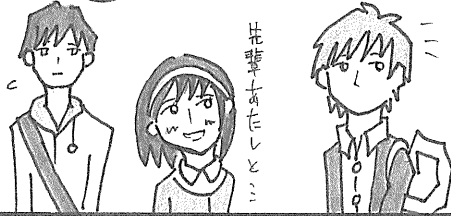
そう。京大には附属図書館と、各部門ごとに図書館・室がある。

今、京大図書館をめぐってスタンプラリーをやっているから、行ってみるといいよ。



なる、ミミさんですか……

じゃあ俺ら行くね。またね環ちゃん♡



絵司ー♡

先輩またしと……



おまたせ!!

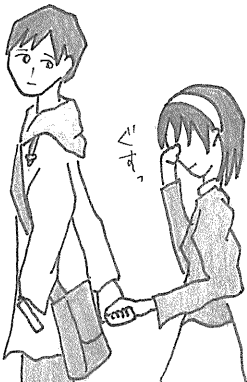
おわったの……

ミウオークラリー行くぞ。

ノートバッグ

欲しいんだろ。

END



うん……

おたしは一体
うわわな Orz
なんのたしに
おい……



がんばって♡
環ちゃんのこと。

開館日程表

9:00-20:00

10:00-15:00

休館（日・祝日、28日定例休館日）

4月

10日(木) 春季特別貸出返却期限日

吉田南総合図書館

ウォークラリー開催！

4月4日-25日

ウォークラリーで大学図書館が
 どんどころか見てみませんか？
 期間中好きな時に「はじめて
 BOOK」片手に図書館を探索しよ
 う！完走者には記念品としてオリ
 ジナルトートバッグをさしあげます。



「環on(わおん)」(人環棟1F)

開室：平日9:00-17:00

本館の定例休館日も開室

休室：土日祝日ほか

(本館の休館日と同じ)

4 3月26日-4月3日：春季休館

日	月	火	水	木	金	土
		1	2	3	4	5
6	7	8	9	10	11	12
13	14	15	16	17	18	19
20	21	22	23	24	25	26
27	28	29	30			

5

日	月	火	水	木	金	土
				1	2	3
4	5	6	7	8	9	10
11	12	13	14	15	16	17
18	19	20	21	22	23	24
25	26	27	28	29	30	31

6

6月18日：創立記念日

日	月	火	水	木	金	土
1	2	3	4	5	6	7
8	9	10	11	12	13	14
15	16	17	18	19	20	21
22	23	24	25	26	27	28
29	30					