

祝 御入学!

祝
御入学

特集

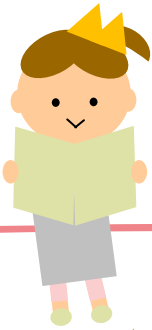
表 人生を愛する者は、本を読まない

― 人生に満足しない人へのブックガイド ―

裏 京大図書館のいろは

Quand on aime la vie, on ne lit pas.

― Michel Houellebecq



今月は新入生歓迎号。
大学院生から新入生への
ブックガイドと、京大図書館の
いろはをお届けいたします!

吉田南総合図書館

京都大学 吉田南総合図書館 (愛称: 逍遙館)

しょうようかん

〒606-8501

京都市左京区吉田二本松町

Tel : 075 (753) 6524, 6525

Fax : 075 (753) 6896

Email : eturan61@mail.adm.kyoto-u.ac.jp

HP : <http://www.kulib.kyoto-u.ac.jp/yoshidasouthlib/>

Blog : <http://yoshidasouthlib.hatenablog.jp/>

Twitter : @yoshidasouthlib

HP



Blog



ひとこと

実際の所、大学時代における最重要事項は自らの人生を考えることです。自らの長所や短所を内省し、自らのしたい事と出来る事のバランスの上に、これからの人生を決めて下さい。これは就活生の間で自己分析と呼ばれるものに当たりますが、彼らとは異なり、あなたには時間があります。会社員以外の選択肢もあります。可能性に満ちた人生を、是非とも楽しんで下さい。

ひとこと

最も有意義な大学生生活の過ごし方とは何でしょうか？これは中々難しい質問で、ちょっと答えが思いつきません。一方無駄な過ごし方は簡単で、それは何もしないことです。ですから大学生生活が終わった時に、自分はこれだけは成し遂げたということ（たとえそれが失敗に終わったとしても）少なくとも一つは言えるよう頑張ってください。

ひとこと

新入生のみなさんは、京大の自由さに戸惑っているかもしれません。しかし、みなさんは、例えるなら管理された牛舎で決まった時間にご飯を食べさせてもらえる牛なのではなく、広い牧場で美味しい牧草を求め生きる、上質の牛なのです。京大には素晴らしい牧草があります。口を開けていたらご飯を食べられる生活からは卒業していきましょう。

おすすめの一冊

心理学論文道場：
基礎から始める英語論文執筆
坂本真士，大平英樹編
(吉田南 1F選書 140.7||S||44)

大抵の場合、大学生活を通じて幾度かのレポートと論文(卒論等)を執筆することになります。当該推薦本は英語論文の書き方が中心ですが、そのノウハウは日本語での執筆にも十分に活かせます。当該推薦本に限らず、同種の解説本を早めに読まれる事をお勧めします。(人環修士課程)

おすすめの一冊

一読三嘆当世書生気質
坪内逍遙著
(吉田南 1F和書 918.6||R||1||24)

百年以上前の学生生活を活写した、明治文学の代表作を復刻したものです。繙けば今の本との違い(まず平仮名が変です)に吃驚することでしょう。しかし大学での研究とは、こうした原典に取り組むことから始まるのです。(人環博士課程)

おすすめの一冊

和歌史を学ぶ人のために
鈴木健一，鈴木宏子編
(吉田南 1F和書 911.1||W||14)

「〇〇を研究したい！」と熱い思いを抱き入学したものの、何から始めたらわからない。これは新入生には当然のことだと思います。そんな時は、世界思想社から刊行されている『～を学ぶ人のために』シリーズがおすすめです。一例として『和歌史～』をご紹介しました。(人環博士課程)



人生を愛する者は、本を読まない

ひとこと

「人生を愛する者は本を読まない」。フランスのとある現代作家はそう書きました。思うに、人生なるものの狡猾さは、それを享受する者に己の危険を悟らせないことにあります。もしあなたが人生に満足しているならば、僕は残念ながら何も言うべきことはありません。しかし、もしあなたが恥辱というものを知り、別の世界、別の人生を必要としているならば、僕はこう助言します—本を読みましょう。

ひとこと

大学時代は、想像以上に短く、あっという間に過ぎ去ってしまいます。その4年間は、心持ち次第で、有意義なものにも無意味なものにもなるでしょう。自分の殻に閉じこもることだけはせず、様々な人や書物と触れあってください。様々な物の見方を学ぶことが、今後の人生の何よりの糧となると思います。

ひとこと

高校までとは違って、「考え方」を学ぶ場が大学だと思います。いろいろなことに思考を巡らせ、悪戦苦闘するなかで、ほんの少しでも世界を捉える思考が育まれたのなら、大学で学ぶ意味も自ずから分かってくるはずです。

おすすめの一冊

純粹理性批判

イマヌエル・カント著；熊野純彦訳
(吉田南 1F和書 134.2||J||3)

解説やハウツーを称する本は世に溢れており、中には当然優れたものも愚劣なものもあるわけですが、そうした本は流動食のようなもので、栄養補給には役立つもそればかり読んでいては思考力は衰えていきます。凡百の本が到底及ばない思索の強度をそなえた本、それゆえ読破するのに相応の修練を要する本と、大学生のうちに是非一度向き合ってみてください。(人環博士課程)

おすすめの一冊

不実な美女か貞淑な醜女か

米原万里著
(吉田南 1F和書 801.7||F||1)

帰国子女でロシア語同時通訳だった著者によるエッセイです。通訳の現場での面白いエピソードもありつつ、言語とコミュニケーションの本質にも迫っています。読むと外国語学習へのモチベーションが高まるかもしれません。(人環博士課程)

おすすめの一冊

エチカ：倫理学

スピノザ著；島中尚志訳
(教育 地下開架 135.2||Sp 4)

十七世紀オランダの哲学者バルーフ・デ・スピノザの代表作。あらゆる事象にはそれらを形作る原因があり、この原因を追及することが哲学の課題とされる。現在でも、汎神論に貫かれた彼の思考法から学ぶべきものは多くあります。(人環博士課程)

祝 御入学

京大図書館のいろは

吉田南総合図書館

い
ぎ、
吉田南総合図書館

は
じめてBOOKで
ことはじめ

ほ
んをさがそう

と
もだちになるうよ

Hatena Blog
今日も逍遙館
～京都大学吉田南総合図書館のブログ～

Follow me!
@yoshidasouthlib

ろ
ぐいん!
MY KULINE

に
しへひがしへ
スタンプラリー

へ
んきやくきげんびを
おしらせ

返却期限日お知らせ
メール・サービス

い 吉田南総合図書館(愛称:逍遙館)は、全学共通科目に対応した参考図書を設置している図書館です。入学からしばらくの間は、新入生のみなさんが一番身近に利用する図書館になると思います。約六十五万冊の幅広い分野の資料と、様々なサービスでみなさんの学習・研究活動を支援します。

ろ MyKULINEとは京大図書館のパーソナルサービス。貸出状況の確認や、貸出中の圖書の予約、返却期限日の更新をオンラインですることが出来ます。京都大学蔵書検索システムKULINE(クライン)や、KULINEスマホアプリから利用できます。ECS-ID(a0*****)でログインしてみてください!

は 四月六日より吉田南総合図書館ウォークラリーを開催します。期間中、好きな時に「はじめてBOOK」を片手に図書館を探索しませんか?完走者には記念品としてオリジナルエコバックをプレゼント!はじめてBOOKは館内各所で配布中です。京大図書館のことはじめは吉田南総合図書館で。

に 附属図書館・吉田南総合図書館と、学内のお好きな図書館・室をめぐってスタンプを集めましょう。合計五個以上のスタンプを集めたらゴール地点の附属図書館一階参考調査カウンター(平日九時～十六時四十五分)で図書館グッズをプレゼント!台紙は館内で配布中です。ぜひご参加ください。

ほ 京都大学蔵書検索システムKULINE(クライン)を使うと、学内に所蔵されている資料を調べることが出来ます。電子ジャーナルや電子ブックへアクセスすることも可能です。京大には五十を超える図書館・室があります。必要な資料がどの図書館・室にあるのかをまずは確認しましょう。

へ 今借りている本の返却期限日の前日(一日前)になると、返却期限日をお知らせするメールを受け取ることが出来ます。本を延滞すると、返却期限を超過した日数分、貸出が出来なくなりします。メールが届いたら、速やかに本を返却するか、MyKULINEから返却期限の更新をしましょう。

と 吉田南総合図書館では、はてなブログ「今日も逍遙館」や公式ツイッターで、みなさんの学生生活に役立つ情報を発信しています。図書館にまつわる日々のこと、イベント情報やお仕事紹介など、様々な内容で図書館の魅力をお伝えします。ぜひ一度アクセスしてみてください。



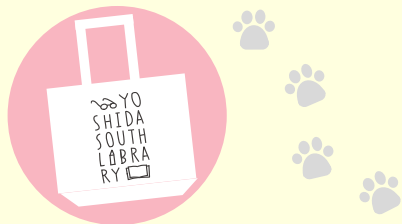
開館日程表

4月

10日(金) 春季特別貸出返却期限日

吉田南総合図書館ウォークラリー
2015.4.6~4.27

ウォークラリーで大学図書館がどんなところか見てみませんか？期間中お好きな時に「はじめてBOOK」を片手に図書館を探索しましょう！完走者には記念品としてオリジナルエコバックをプレゼントします。



「環on(わおん)」(人環棟1F)

開室：平日9:00-17:00

本館の定例休館日も開室

休室：土日祝日ほか

(本館の休館日と同じ)

00 9:00-20:00 00 10:00-15:00

00 休館(日・祝日) 00 定例休館日
※環onは開室

4 3月25日-4月5日：春季休館

日	月	火	水	木	金	土
			1	2	3	4
5	6	7	8	9	10	11
12	13	14	15	16	17	18
19	20	21	22	23	24	25
26	27	28	29	30		

5

日	月	火	水	木	金	土
					1	2
3	4	5	6	7	8	9
10	11	12	13	14	15	16
17	18	19	20	21	22	23
24	25	26	27	28	29	30
31						

6

6月18日：創立記念日

日	月	火	水	木	金	土
	1	2	3	4	5	6
7	8	9	10	11	12	13
14	15	16	17	18	19	20
21	22	23	24	25	26	27
28	29	30				