

<イベント> 脱出ゲームを開催します！

吉田南総合図書館脱出ゲーム

KULINEのつぼ

2015.6.8(Mon)-6.12(Fri)

9:00-17:00

吉田南総合図書館
ロビーからスタート！

本企画は、参加者が実際に謎を解き、
KULINEの利用方法について知るとともに
「KULINEのつぼ」の世界からの脱出を目指す
ゲームイベントです。予約は不要、制限時間はありません。
期間中は何度でも挑戦できます。1～3人の小グループでご参加
ください。見事すべての謎を解かれた方には修了証を差し上げます。

しょうようかん

京都大学 吉田南総合図書館 (愛称: 逍遥館)

〒606-8501

京都市左京区吉田二本松町

Tel : 075 (753) 6524, 6525

Fax : 075 (753) 6896

Email : eturan61@mail.adm.kyoto-u.ac.jp

HP : <http://www.kulib.kyoto-u.ac.jp/yoshidasouthlib/>

Twitter : @yoshidasouthlib

Blog : <http://yoshidasouthlib.hatenablog.jp/>



<イベント> 第6回グレート・ブックス読書会を開催します

「思い出」で読みとく『銀の匙』

1・2回生大歓迎の入門読書会です。
どなたでもご自由にご参加ください。



日時: 2015年6月9日(火) 18:00-19:00

場所: 環on(人間・環境学研究科棟1F)

書名: 『銀の匙』 中勘助
1Fグレートブックス 岩波文庫||G||51-1

コーディネーター: 守谷克文さん(院生)

申込: 予約優先(当日参加も可)
下記アドレス宛にメールでお申し込み
ください。件名を「銀の匙読書会」とし
お名前、ご所属を明記してください。
eturan61@mail.adm.kyoto-u.ac.jp

詳細はポスター・ちらしに掲載しています。
ぜひご覧ください！

グレート・ブックスコーナーの展示紹介

古今東西の古典を集めたグレート・ブックスのコーナーでは、現在ポップを展示中です。昨年度開催のグレート・ブックス関連企画で取り上げた資料をご案内しています。貸出も可能ですので、ぜひ手に取ってみてください。

なお、過去の関連イベントは吉田南総合図書館のブログ「今日も逍遥館」でご紹介していますので、そちらもあわせてご覧ください。

<http://yoshidasouthlib.hatenablog.jp/>





<ガイダンス> CiNii講座を開催します

書く前に探せ！レポート・論文執筆のための15分CiNii講座

—これから日本語の学術論文を探すあなたに—

学術論文を探すって言っても、どうすればいいの？とお困りの方にぴったりなCiNii講座を開催します。



日本語の論文を探すなら、データベース「CiNii」がおすすめです。約1,700万件と膨大な学術論文情報が収録されており、そのうち400万件は論文本文へ到達することができます。今回の講座では、押さえておきたいポイントを15分にまとめてご紹介します。

日時：6月22日(月)~6月26日(金)
<各日>16:30-16:45

場所：吉田南総合図書館1F
調査・相談カウンター周辺

申込：事前予約優先(当日参加も可)
件名を「CiNii講座」とし、氏名・所属・回生・学籍番号を明記して
eturan61@mail.adm.kyoto-u.ac.jp
へメールしてください。

ご参加お待ちしております！



「暑い」「寒い」のご相談はカウンターへどうぞ

そろそろ梅雨の時期が近づいてきました。天候の移り変わりが激しい季節、体調管理にも十分気を付けていきたいですね。

館内の空調に関しても、「窓を開ける」「冷房をつける」など、スタッフで注意していますが、感じ方にはやはり個人差があります。服装で調節する、席を移動してみるなど、みなさまもご協力をお願いいたします。

それでもやはり「暑い！」「寒い…」など感じられたときには、どうぞ1Fカウンターのスタッフまでお気軽にお知らせください。その場で対応させていただきます。

スタッフ・トーク「テーマ：涼しい場所」

—逍遙館で涼しい所ってどこですか？

A: 2Fより1Fの方が涼しいっていうのはありますね。2Fは暑くなりやすい。

—たしかに！

B: 涼しいのは書架No.15の辺り。送風口の真下なんだと思うけど、涼しいですよ。

—そうなんですか。閲覧席で涼しい所は？

C: 窓を開けている日は窓側ですね。でも日差しがきつくなってくると逆に厳しくなりますね。

—そ、そうなんですか。状況によって変わるということですね。みなさん、ぜひお気に入りの場所を見つけてください！

開館日程表



6月

■ 8日(月)–12日(金)9:00–17:00

吉田南総合図書館脱出ゲーム
「KULINEのつぼ」

■ 9日(火)18:00–19:00

グレート・ブックス読書会
「思い出」で読みとく『銀の匙』

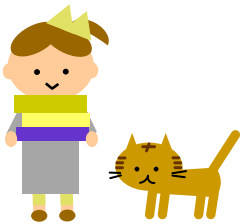
■ 22日(月)–26日(金)各日16:30–16:45

書く前に探せ！レポート・論文執筆の
ための15分CiNii講座

7月

■ 28日(火)

試験期のため28日(定例休館日)も
開館します。



環on
Library おおん

「環on(わおん)」(人環棟1F)

開室:平日9:00–17:00

本館の定例休館日も開室

休室:土日祝日ほか

(本館の休館日と同じ)

00 9:00–20:00

00 10:00–15:00

00 休館(日・祝日)

00 28日定例休館日

6

6月18日:創立記念日

日	月	火	水	木	金	土
	1	2	3	4	5	6
7	8	9	10	11	12	13
14	15	16	17	18	19	20
21	22	23	24	25	26	27
28	29	30				

7

日	月	火	水	木	金	土
			1	2	3	4
5	6	7	8	9	10	11
12	13	14	15	16	17	18
19	20	21	22	23	24	25
26	27	28	29	30	31	

8

8月9日–20日:夏季休館

日	月	火	水	木	金	土
						1
2	3	4	5	6	7	8
9	10	11	12	13	14	15
16	17	18	19	20	21	22
23	24	25	26	27	28	29
30	31					