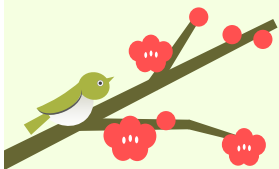


もうすぐ春

今年も春季特別貸出を実施します。
いつもより長く借りられるこの期間に、気になっていた本を読んでみてはいかがでしょうか？みなさまのご利用をお待ちしています。
2/5からはイベントもスタート！あわせてたくさん本を借りてくださいね。



春季特別貸出

■実施期間

学部生：2月13日(火)～3月27日(火)
院生/教職員：2月13日(火)～3月10日(土)
*3/28(水)～4/3(火)は春季休館

■返却期限日 2018年4月11日(水)

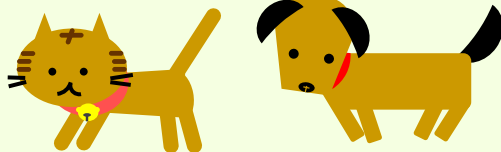
*特別貸出の図書は更新できません

■冊数(平常通り)

| | |
|-----------|-------|
| 学部生：開架 5冊 | 書庫10冊 |
| 院生：開架10冊 | 書庫30冊 |
| 教職員：開架10冊 | 書庫対象外 |



Spring is just around
the corner.



しょうようかん

京都大学 吉田南総合図書館 (愛称: 逍遙館)

〒606-8501

京都市左京区吉田二本松町

Tel : 075 (753) 6524, 6525

Fax : 075 (753) 6896

Email : eturan61@mail.adm.kyoto-u.ac.jp

HP : <http://www.kulib.kyoto-u.ac.jp/yoshidasouthlib/>

Blog : <http://yoshidasouthlib.hatenablog.jp/>

Twitter : @yoshidasouthlib

HP



Blog



【イベント】「Packaged Book -St. Valentine's Day ver.-」

バレンタインデーにあやかって、2月5日(月)～19日(月)の間、
「Packaged Book -St. Valentine's Day ver.-」を開催します。

吉田南総合図書館がいつもと違う本との出会いをお届けします。
包装された本に付いているタグの「○○愛」にピンときたら、
ぜひ借りてどんな本か確かめてください！

展示本は全て包装されていて、タイトルは
わからないようになっています。

- ①本に付いているタグのテーマを読みます
- ②ピンときた本を選び、そのままカウンター
までお持ちください
- ③カウンターで貸出手続きをしてください

包装はビリビリ開けてもらって大丈夫です。
どんな本と出会えるか、お楽しみに！

いつもと違う
出会いをお届け
します ♡



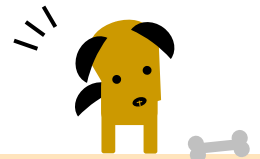
落とし物にご注意ください！

帽子やマフラー、手袋など、防寒具の出
番が多いこの季節。必然的に落とし物が
多くなります。

また、帰り際に上着やカバンに気を取ら
れ、机の上に携帯電話や自転車のカギが
置きっぱなし…なんていうことも。

お帰り際には、忘れ物がないか身の
周りをもう一度チェックしてくださいね。
みなさまのご協力をお願いします。

なお、館内で拾得した落とし物は、
一定期間カウンターにてお預かりしてい
ます。お心当たりがある方は、どうぞス
タッフにお問い合わせください。





Follow me ! @yoshidasouthlib



今年度末で有効期限が切れる方へ

■ 学生証・図書館利用証の有効期限が年度末までの方は、返却期限日が今年度最終開館日の**3月27日(火)**になります。

■ 新年度も引き続き在籍が決まっている方は、年度を超えてご利用いただけます。貸出の際、当館指定の来年度の在籍証明書※をカウンターまでお持ちください。一律**4月11日(水)**まで貸出します。4月以降は新利用証であらためてご利用ください。

※在籍証明書の書式は当館1階カウンターで配布しております。発行を希望される方はお申し出ください。

卒業おめでとうございます！



【コラム】こんにちは、図書館の中の人です。

こんにちは、図書館の中の人(ILL(Inter Library Loan)担当)です。今月もどうぞよろしくお願いたします。

このLibrary Newsletterが配布されるころは、後期試験のピークも越え…というところでしょうか。吉田南総合図書館の賑わいは、みなさんの卒論・修論提出時期、試験期間中と連動しています。たくさんの本が貸出・返却され(多くの本に何人もの予約が！)、複写・貸借取り寄せの申し込みでは「この日までに入手したい！」といったものも。そんな賑わいもそろそろ落ち着いて、春の到来が待ち遠しい今日このごろ。

ところでILL担当は、吉田南8年目の後輩Y、4月に着任した新人後輩M、工学部から異動してきたK(ILL業務担当7年目)の3人構成です。

後輩Mは図書館業務が初めてということもあり、後輩Yの指導にも力が入り、後輩Mは綺麗な字でしっかりメモを取りながら、多種多様な業務に動揺することなく確実に業務をこなしています。そんな後輩Yの指導を横目にKが耳にした言葉。(ア)

(イ)「見ないなら、書かないで！」
「書くなら、ちゃんと見て！」

…後輩Yが新人の時に言われた伝説の名言、だそうです。

たくさんを取り寄せ依頼、他機関からの申し込みもくる吉田南のILL業務。メモをとらなきゃ覚えられない、でもそのメモを見ていたらいつまでたっても終わらない。それをよく言い当てた名言。そんなエピソードをニコニコしながら聞く後輩M。大物の予感がします。

今年のセンター試験でムーオンが登場し、話題になりました。誰も聞いちゃいませんが、私が持っている○ポイントカードはムーオンver.です。ちなみに後輩Yが持っているのは「橋○生ver.で、カードを出すときにちょっと照れるよね、というのが最近の話題。

それでは今日はこのあたりで。また次号。

…と言いたいところですが、3月の発行はお休みで、次号は4月の新入生特大号です。特大号なのに「コラム：こんにちは、図書館の中の人です」はお休みです(というわけで、5月の新緑のころにお会いしましょうね)。

本館開館日程表

2月

■ 春季特別貸出開始

学部生:

13日(火)～3月27日(火)

院生/教職員:

13日(火)～3月10日(土)

3月

■ 大学院学位授与式

26日(月)

■ 卒業式

27日(火)

■ 春季休館

28日(水)～4月3日(火)

4月

■ 春季特別貸出

返却期限日

11日(水)



00 9:00-20:00

00 10:00-15:00

00 休館(日・祝日)

00 定例休館日

2

| 日 | 月 | 火 | 水 | 木 | 金 | 土 |
|----|----|----|----|----|----|----|
| | | | | 1 | 2 | 3 |
| 4 | 5 | 6 | 7 | 8 | 9 | 10 |
| 11 | 12 | 13 | 14 | 15 | 16 | 17 |
| 18 | 19 | 20 | 21 | 22 | 23 | 24 |
| 25 | 26 | 27 | 28 | | | |

3

3月28日-4月3日:春季休館

| 日 | 月 | 火 | 水 | 木 | 金 | 土 |
|----|----|----|----|----|----|----|
| | | | | 1 | 2 | 3 |
| 4 | 5 | 6 | 7 | 8 | 9 | 10 |
| 11 | 12 | 13 | 14 | 15 | 16 | 17 |
| 18 | 19 | 20 | 21 | 22 | 23 | 24 |
| 25 | 26 | 27 | 28 | 29 | 30 | 31 |

4

| 日 | 月 | 火 | 水 | 木 | 金 | 土 |
|----|----|----|----|----|----|----|
| 1 | 2 | 3 | 4 | 5 | 6 | 7 |
| 8 | 9 | 10 | 11 | 12 | 13 | 14 |
| 15 | 16 | 17 | 18 | 19 | 20 | 21 |
| 22 | 23 | 24 | 25 | 26 | 27 | 28 |
| 29 | 30 | | | | | |

環on 開室日程表



話せる図書館

「環on(わおん)」(人環棟1F)

開室:月～金 9:00-17:00

休室:土・日曜日・祝日

創立記念日(6/18)

冬季休業期間

卒業式の翌日～4/3, 8/11～8/20