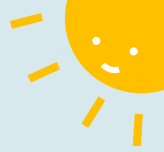


「論文・レポート執筆のススメカタ」第1弾!

書き始める準備はOK?



レポート準備
講習会へGO!

【特集記事】

p.2 「レポートを書くために」

p.2 授業用参考図書

p.3 館内紹介「OSL」

p.3 連載コラム

「こんにちは、図書館の中の人です」



京都大学 吉田南総合図書館 (愛称:逍遙館)

しょうようかん

〒606-8501
京都市左京区吉田二本松町
Tel : 075 (753) 6524, 6525
Fax : 075 (753) 6896
Email : eturan61@mail.adm.kyoto-u.ac.jp
HP : <http://www.kulib.kyoto-u.ac.jp/yoshidasouthlib/>
Blog : <http://yoshidasouthlib.hatenablog.jp/>
Twitter : @yoshidasouthlib

HP



Twitter



【ガイダンス】「レポート準備講習会」を開催します

レポート準備講習会「**レポートを書くために**」を右記の日程で開催します。レポートの構成や執筆の進め方、文献収集の方法など、気になる内容を15分程度にまとめてお話しします。

「レポートを書くことになったけれど、正直どう書けばいいのかわからない…」 「何から始めればいいんだろう？」 そんな1、2回生の方におすすめです。もちろんおさらいしたい上回生の方も参加OK！

事前予約優先ですが、飛び入りも歓迎です。詳しくはポスターをご覧ください。みなさまのご参加をお待ちしています。

日時：5月21日(月)、23日(水)、
25日(金)、29日(火)、31日(木)
16:30から15分程度
(■の日付)

場所：吉田南総合図書館
1F調査・相談カウンター前

5月 May

日	月	火	水	木	金	土
		1	2	3	4	5
6	7	8	9	10	11	12
13	14	15	16	17	18	19
20	21	22	23	24	25	26
27	28	29	30	31		

詳細はこちら



【おしらせ】「授業用参考図書」コーナーできました

1Fに新しく「授業用参考図書」のコーナーができました。授業で出される課題に対応するため複数冊所蔵することになった資料を、まとめて別置します。

■ 場所は1F南側、「1F 大型図書(洋書)」の隣です。

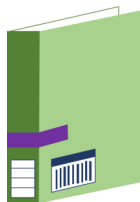
■ 資料によって貸出可・不可の条件が異なりますのでご注意ください。詳細は右図、または館内掲示をご確認ください。

* 禁帯出ラベルの資料はカウンターで手続きしてください

■ コーナーにある資料と同じタイトルでも、「1F 和書」に並んでいる資料はこれまで通り貸出ができます。

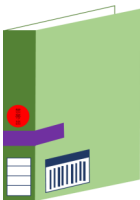
ご不明な点はカウンターにいるスタッフへお尋ねください。

<通常通り貸出可>



背表紙に
「紫のラベル」が
貼付されているもの

<原則貸出できず、当日のみ持出可*>



背表紙に
「紫のラベル」、
「赤の禁帯出ラベル」が
貼付されているもの



Follow me ! @yoshidasouthlib



【館内紹介】OSL(Open Space Laboratory)コーナーについて

吉田南総合図書館の2FにあるOSLには、情報環境機構(メディアセンター)のPC端末が10台設置されており、レポートや調べものにご利用いただけます。

なお、ご利用の際にはECS-ID(a0から始まる学生用アカウント)またはSPS-ID(教職員用アカウント)とパスワードが必要です。

コンセント付きの席や無線LANも完備しており、ご自身のノートPCで作業いただくこともできます。



＜おしらせ＞

2018年3月より、サテライト教室およびOSLの印刷サービスが廃止されました。ネットプリントサービス(有料)については下記サイトをご参照ください。

情報環境機構

大学生協



【コラム】こんにちは、図書館の中の人です。

こんにちは、お久しぶりです！そして新入生のみなさん、はじめまして！図書館の中の人(ILL(Inter Library Loan)担当)です。今年度もどうぞよろしくお願いたします。

新学期が始まって1か月が経ち、大学内の新緑も眩しく、吉田南総合図書館の閲覧席も連日賑わいを見せています。みなさん、いかがお過ごしでしょうか？

ところで、誰も気づいちゃいないと思いますが、カウンター内の模様替えを春季休館に行いました。南棟書庫への返却本、申請書やらファイルやら関係書類等々が、引き出し付の大きなデスクと様々なサイズのブックラック数台に収まっているのを見ると、各人何とかしたい気持ちが沸々と。

それが今は一つの書架にスッキリとまとめられています(なんて使いやすいの)！(笑)

(笑)「かわらない」こともいいですが、時には気持ち新たにすることも良いものですね。

吉田南総合図書館のサービス系業務担当は8人います。そのうち閲覧担当(図書館運用管理や広報など)は5人、ILL担当は3人で、メンバー変更なしです。文献検索・収集についてのご質問や、論文・図書の取り寄せの相談など、お気軽に当館調査・相談カウンターにお越しください。今月末から「**論文・レポート執筆のスヌメカタ**」も始まります。ぜひご参加ください(お楽しみに)！



というわけで、紫陽花の色鮮やかになるころにお会いしましょう。また次号。

(・・・誰も聞いちゃいませんが、昨年黒板に数回登場していた娘は、桜の咲くころ無事JKになりました。)

開館日程表

5月

- 論文・レポート執筆のススメカタ①
「レポート準備講習会」
21日(月)、23日(水)、25日(金)、
29日(火)、31日(木)

6月

- 論文・レポート執筆のススメカタ②
「学内所蔵資料・電子ジャーナル(EJ)
～ILLでの文献取り寄せ(仮)」
中旬予定
- 創立記念日
18日

7月

- 論文・レポート執筆のススメカタ③
「卒論・修論執筆応援キャンペーン」
初旬～8月初旬予定

試験期間につき
臨時開館&
開館時間延長を
実施します！



00	9-20	00	10-15	00	休館
00	9-21	00	10-18	00	定例休館

5

日	月	火	水	木	金	土
		1	2	3	4	5
6	7	8	9	10	11	12
13	14	15	16	17	18	19
20	21	22	23	24	25	26
27	28	29	30	31		

6

日	月	火	水	木	金	土
					1	2
3	4	5	6	7	8	9
10	11	12	13	14	15	16
17	18	19	20	21	22	23
24	25	26	27	28	29	30

7

日	月	火	水	木	金	土
1	2	3	4	5	6	7
8	9	10	11	12	13	14
15	16	17	18	19	20	21
22	23	24	25	26	27	28
29	30	31				

環on 開室日程表



話せる図書館

「環on(わおん)」(人環棟1F)

開室:月～金 9:00-17:00

休室:土・日曜日・祝日

創立記念日(6/18)

冬季休業期間

卒業式の翌日～4/3, 8/11～8/20