

戦死者名簿 田中野矢中尉 田中野矢中尉 田中野矢中尉

幾多の收穫を納めて 藝術學會終る

埃の中から稀覯本

月曜講義

日本佛敎美術

全學園哀悼の中に 神鎮る英靈十八柱 尊攘堂で慰靈祭執行

時局と大學

英文學會開催

日本佛敎美術

藝術と社會

哲學論文集

慰靈祭祭辭

新たな覺悟で時艱に對處

日本佛敎美術

藝術と社會

哲學論文集

心理學實驗室

東洋最古の實驗室 原理的研究に特徴

學徒の決意不し

人文科學研究所

哲學論文集

信仰の遺産

心理學實驗室

東洋最古の實驗室

學徒の決意不し

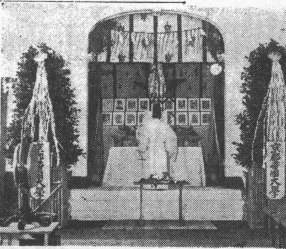
人文科學研究所

哲學論文集

信仰の遺産



心理學實驗室



日本佛敎美術

Advertisement for eye medicine (眼症) with the brand name 'ノラア'.

Large advertisement for 'Student and Philosophy' (學生と哲學) featuring a list of authors and titles.

Advertisement for 'Iwano Bookstore' (岩波書店) and 'New Publications' (新刊).

Advertisement for 'Cant's Research' (カント研究) and 'Inheritance of Faith' (信仰の遺産).

工業化學界の展望

小田 真平

工業化學界の展望は、戦後復興の要諦として、我が國に於ける「家」の精神を以て、その基礎を築くべきである。戦前、我が國の工業化學は、欧米の模倣に過ぎず、獨立的な研究と生産とを欠いてゐた。戦後、國策として、工業化學の振興が図られ、政府は、工業化學の振興に力をつくす。然るに、工業化學の振興は、単に設備の充實と技術者の養成とだけでは、成し得ない。工業化學の振興は、工業化學界の精神の振興に在る。工業化學界の精神は、工業化學界の「家」の精神に在る。工業化學界の「家」の精神は、工業化學界の成員が、互に協力し、互に助け合ひ、互に尊重し、互に愛する精神に在る。工業化學界の「家」の精神は、工業化學界の成員が、互に協力し、互に助け合ひ、互に尊重し、互に愛する精神に在る。工業化學界の「家」の精神は、工業化學界の成員が、互に協力し、互に助け合ひ、互に尊重し、互に愛する精神に在る。

我が國に於ける「家」の精神

高山 岩男

我が國に於ける「家」の精神は、我が國の文化の根幹を成すものである。我が國の文化は、我が國の「家」の精神に在る。我が國の「家」の精神は、我が國の成員が、互に協力し、互に助け合ひ、互に尊重し、互に愛する精神に在る。我が國の「家」の精神は、我が國の成員が、互に協力し、互に助け合ひ、互に尊重し、互に愛する精神に在る。我が國の「家」の精神は、我が國の成員が、互に協力し、互に助け合ひ、互に尊重し、互に愛する精神に在る。我が國の「家」の精神は、我が國の成員が、互に協力し、互に助け合ひ、互に尊重し、互に愛する精神に在る。



貿易論の社会的性格

松井 鶴一 著

貿易論の社会的性格は、貿易論の基礎を成すものである。貿易論の社会的性格は、貿易論の成員が、互に協力し、互に助け合ひ、互に尊重し、互に愛する精神に在る。貿易論の社会的性格は、貿易論の成員が、互に協力し、互に助け合ひ、互に尊重し、互に愛する精神に在る。貿易論の社会的性格は、貿易論の成員が、互に協力し、互に助け合ひ、互に尊重し、互に愛する精神に在る。貿易論の社会的性格は、貿易論の成員が、互に協力し、互に助け合ひ、互に尊重し、互に愛する精神に在る。

動物實驗の指針 岡村周諦著 近刊
動物實驗の指針は、動物實驗の基礎を成すものである。動物實驗の指針は、動物實驗の成員が、互に協力し、互に助け合ひ、互に尊重し、互に愛する精神に在る。動物實驗の指針は、動物實驗の成員が、互に協力し、互に助け合ひ、互に尊重し、互に愛する精神に在る。動物實驗の指針は、動物實驗の成員が、互に協力し、互に助け合ひ、互に尊重し、互に愛する精神に在る。

水と原生林はまじり 新刊
水と原生林はまじりは、水と原生林の基礎を成すものである。水と原生林はまじりは、水と原生林の成員が、互に協力し、互に助け合ひ、互に尊重し、互に愛する精神に在る。水と原生林はまじりは、水と原生林の成員が、互に協力し、互に助け合ひ、互に尊重し、互に愛する精神に在る。水と原生林はまじりは、水と原生林の成員が、互に協力し、互に助け合ひ、互に尊重し、互に愛する精神に在る。

名だりのゆめ 新刊
名だりのゆめは、名だりのゆめの基礎を成すものである。名だりのゆめは、名だりのゆめの成員が、互に協力し、互に助け合ひ、互に尊重し、互に愛する精神に在る。名だりのゆめは、名だりのゆめの成員が、互に協力し、互に助け合ひ、互に尊重し、互に愛する精神に在る。名だりのゆめは、名だりのゆめの成員が、互に協力し、互に助け合ひ、互に尊重し、互に愛する精神に在る。

満蒙鬼話 近刊
満蒙鬼話は、満蒙鬼話の基礎を成すものである。満蒙鬼話は、満蒙鬼話の成員が、互に協力し、互に助け合ひ、互に尊重し、互に愛する精神に在る。満蒙鬼話は、満蒙鬼話の成員が、互に協力し、互に助け合ひ、互に尊重し、互に愛する精神に在る。満蒙鬼話は、満蒙鬼話の成員が、互に協力し、互に助け合ひ、互に尊重し、互に愛する精神に在る。

動物實驗の指針 岡村周諦著 近刊
動物實驗の指針は、動物實驗の基礎を成すものである。動物實驗の指針は、動物實驗の成員が、互に協力し、互に助け合ひ、互に尊重し、互に愛する精神に在る。動物實驗の指針は、動物實驗の成員が、互に協力し、互に助け合ひ、互に尊重し、互に愛する精神に在る。動物實驗の指針は、動物實驗の成員が、互に協力し、互に助け合ひ、互に尊重し、互に愛する精神に在る。

水と原生林はまじり 新刊
水と原生林はまじりは、水と原生林の基礎を成すものである。水と原生林はまじりは、水と原生林の成員が、互に協力し、互に助け合ひ、互に尊重し、互に愛する精神に在る。水と原生林はまじりは、水と原生林の成員が、互に協力し、互に助け合ひ、互に尊重し、互に愛する精神に在る。水と原生林はまじりは、水と原生林の成員が、互に協力し、互に助け合ひ、互に尊重し、互に愛する精神に在る。

名だりのゆめ 新刊
名だりのゆめは、名だりのゆめの基礎を成すものである。名だりのゆめは、名だりのゆめの成員が、互に協力し、互に助け合ひ、互に尊重し、互に愛する精神に在る。名だりのゆめは、名だりのゆめの成員が、互に協力し、互に助け合ひ、互に尊重し、互に愛する精神に在る。名だりのゆめは、名だりのゆめの成員が、互に協力し、互に助け合ひ、互に尊重し、互に愛する精神に在る。

満蒙鬼話 近刊
満蒙鬼話は、満蒙鬼話の基礎を成すものである。満蒙鬼話は、満蒙鬼話の成員が、互に協力し、互に助け合ひ、互に尊重し、互に愛する精神に在る。満蒙鬼話は、満蒙鬼話の成員が、互に協力し、互に助け合ひ、互に尊重し、互に愛する精神に在る。満蒙鬼話は、満蒙鬼話の成員が、互に協力し、互に助け合ひ、互に尊重し、互に愛する精神に在る。

河出書房名著選
バルサク全集 全十六巻 各一、二、三、四、五、六、七、八、九、十、十一、十二、十三、十四、十五、十六巻
メリメ全集 全六巻 各一、二、三、四、五、六巻
白樺叢書 全六巻 各一、二、三、四、五、六巻
武者小路實篤集 長與善郎集 志賀直哉集 有島武郎集 里見弴集 三代名作全集 全三巻 各一、二、三巻
白秋詩歌集 全八巻 各一、二、三、四、五、六、七、八巻
新文學全集 全六巻 各一、二、三、四、五、六巻
アリストテレス全集 全廿三巻 各一、二、三、四、五、六、七、八、九、十、十一、十二、十三、十四、十五、十六、十七、十八、十九、二十、二十一、二十二、二十三巻
廿世紀思想 全十一巻 各一、二、三、四、五、六、七、八、九、十、十一巻

新刊
名だりのゆめ 新刊
水と原生林はまじり 新刊
満蒙鬼話 近刊

新刊
満蒙鬼話 近刊
動物實驗の指針 岡村周諦著 近刊

新刊
満蒙鬼話 近刊
動物實驗の指針 岡村周諦著 近刊

藝術の公共性と國民文學

河本 敦夫



聖觀音御像 二 觀衆

中川 紀元

「聖觀音御像」の二、觀衆。この御像は、觀衆の心を安んずる爲めに、慈悲の眼を注いで居る。觀衆は、この御像を見て、自分の苦しみや悩みを打ち捨て、平和な心で居るべきである。觀衆は、この御像を見て、自分の苦しみや悩みを打ち捨て、平和な心で居るべきである。

大學人の反省

天野 希音 講演

大學人の反省。大學人は、社會の責任を担ふべきである。大學人は、社會の責任を担ふべきである。大學人は、社會の責任を担ふべきである。大學人は、社會の責任を担ふべきである。

文化と傳統

柴田 眞

文化と傳統。文化は、社會の進歩を促すものである。傳統は、社會の安定を維持するものである。文化と傳統は、社會の発展に不可欠である。

姉妹

鈴木 謙



姉妹。二人の姉妹は、苦しい生活を送る。二人の姉妹は、苦しい生活を送る。二人の姉妹は、苦しい生活を送る。二人の姉妹は、苦しい生活を送る。

日本昆虫記

鎌谷 菊夫

日本昆虫記。日本の昆虫は、多岐にわたる。日本の昆虫は、多岐にわたる。日本の昆虫は、多岐にわたる。日本の昆虫は、多岐にわたる。

隨筆 隨筆四季(秋) 5.5 6.8

隨筆 隨筆四季(冬) 5.5 6.8

隨筆 隨筆四季(春) 5.5 6.8

隨筆 隨筆四季(夏) 5.5 6.8

隨筆 隨筆四季(全年) 5.5 6.8

創元選書 創元社

考古學入門 濱田 哲俊 1.00 1.10

人生論 三木 清 1.00 1.10

作家論 正宗 白鳥 1.00 1.10

日本文化名著選 近世繪畫史 1.00 1.10

西洋文化の日本 藤田 辰夫 1.00 1.10

科學心 科學の電氣發生 銀杏 科學 1.00 1.10

地果の行 地果の行 1.00 1.10

旅 旅 1.00 1.10

科學心 科學の電氣發生 銀杏 科學 1.00 1.10

地果の行 地果の行 1.00 1.10

旅 旅 1.00 1.10

科學心 科學の電氣發生 銀杏 科學 1.00 1.10

地果の行 地果の行 1.00 1.10

旅 旅 1.00 1.10

眼科醫院 河原町今出川南側電停前 電話37776

場眞寫田上 前停電社神樂館前 一九四一(三)上話電

院醫科齒山小 光正山小 齒科專門院

丸善フテナインキ 丸善フテナインキ 1.00 1.10

壯快なスケート スケート 1.00 1.10

眼科醫院 河原町今出川南側電停前 電話37776

場眞寫田上 前停電社神樂館前 一九四一(三)上話電

院醫科齒山小 光正山小 齒科專門院

丸善フテナインキ 丸善フテナインキ 1.00 1.10

壯快なスケート スケート 1.00 1.10