

教育裁判への輿論調査

戦争協力教授よりもむしろ無能教授を憂ふ學部の弱体化

夏休みの對策

社説

夏休みの對策

夏休みの對策

夏休みの對策

夏休みの對策

夏休みの對策

夏休みの對策

夏休みの對策

夏休みの對策

夏休みの對策

夏休みの對策

夏休みの對策

夏休みの對策

夏休みの對策

夏休みの對策

夏休みの對策

夏休みの對策

夏休みの對策

夏休みの對策

夏休みの對策

夏休みの對策

夏休みの對策

夏休みの對策

かたしを何に間年半は生學 判批動運生學

學生運動の現状と今後の展望

改組された京都學同 阪神學聯に會議へ

京都學同の改組と阪神學聯の活動

學大館立 鹽崎教授に輿論の嵐

鹽崎教授の学大館立と輿論の激化

岩波記念文化講演會 土井 京大に開催

岩波記念文化講演會の開催と意義

信仰に結ぶ 京都府區學生 中央公園開

京都府區學生の信仰活動と中央公園の開

地方文化の向上へ 期待される休職中の成果 傳導や農村子弟教育を

地方文化向上への期待と休職中の成果

在留學生出校兄在外

在留學生の出校と在外活動

色色向臨生學部京大

京大生學部の色色向臨

共同行動を

共同行動の展開と意義

共同行動を

共同行動の展開と意義

共同行動を

共同行動の展開と意義

共同行動を

共同行動の展開と意義

共同行動を

共同行動の展開と意義

共同行動を

共同行動の展開と意義

共同行動を

共同行動の展開と意義

共同行動を

共同行動の展開と意義

共同行動を

共同行動の展開と意義

共同行動を

共同行動の展開と意義

共同行動を

共同行動の展開と意義

共同行動を

共同行動の展開と意義

共同行動を

共同行動の展開と意義

共同行動を

共同行動の展開と意義

共同行動を

共同行動の展開と意義

共同行動を

共同行動の展開と意義

共同行動を

共同行動の展開と意義

共同行動を

共同行動の展開と意義

共同行動を

共同行動の展開と意義

共同行動を

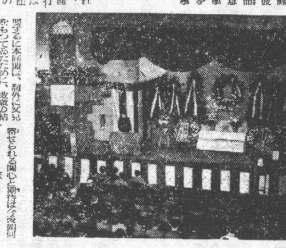
共同行動の展開と意義

共同行動を

共同行動の展開と意義

共同行動を

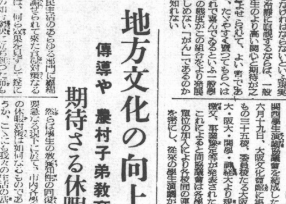
共同行動の展開と意義



京都學同の改組と阪神學聯の活動



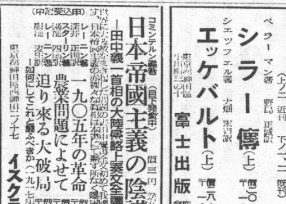
共同行動の展開と意義



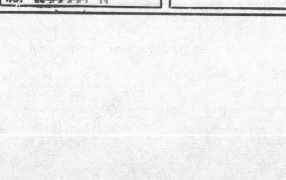
共同行動の展開と意義



共同行動の展開と意義



共同行動の展開と意義



共同行動の展開と意義

Various small advertisements and notices on the left side of the page.

Various small advertisements and notices in the middle section of the page.

Various small advertisements and notices in the right section of the page.

Various small advertisements and notices on the far right side of the page.

