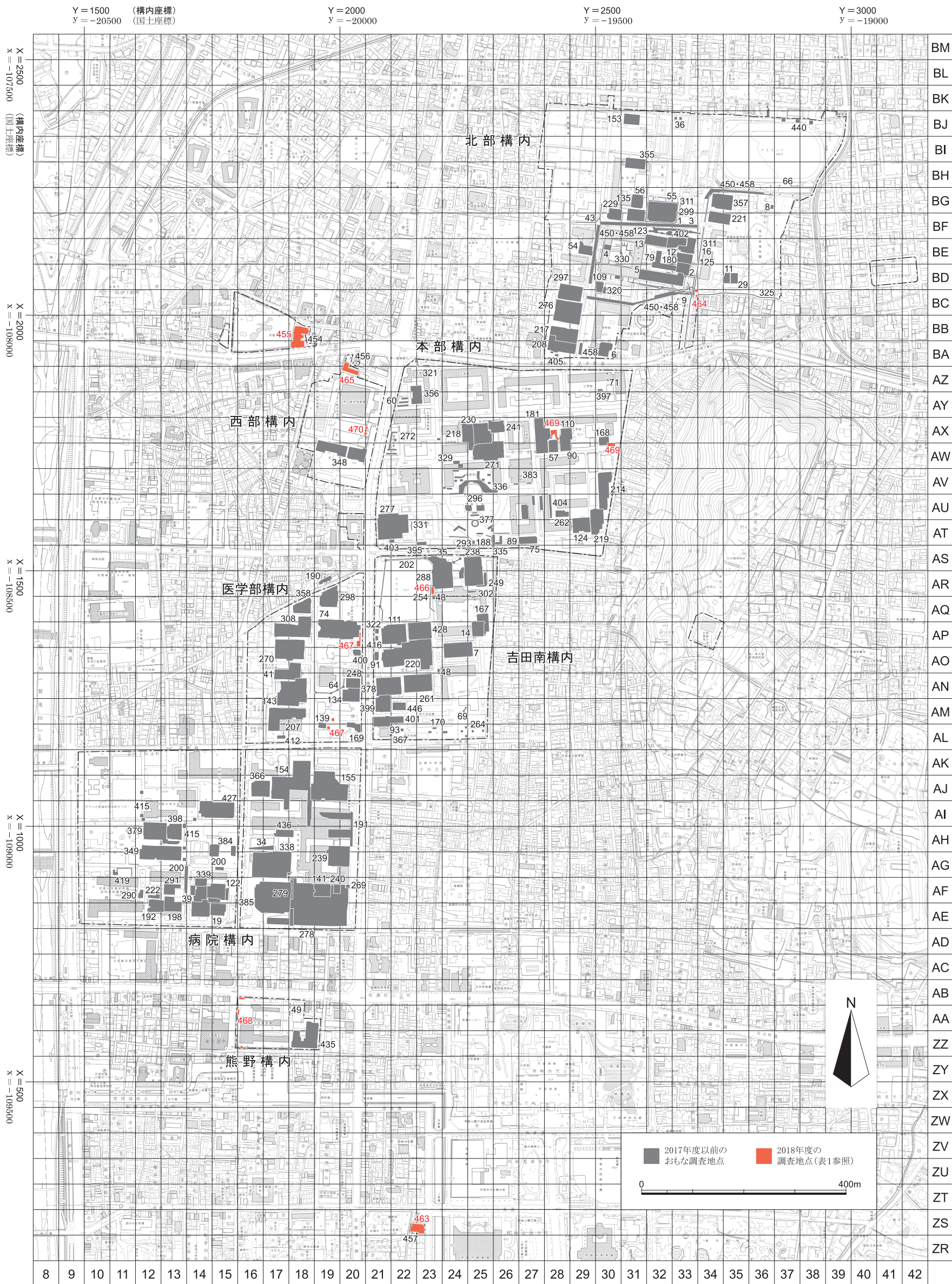


京都大学構内遺跡調査研究年報 2018年度

目 次

- 1 京都大学吉田キャンパスの地区割と調査地点
- 2～9 京都市田中関田町遺跡の発掘調査
- 10～16 京都市白河街区跡・延勝寺跡・岡崎遺跡の発掘調査 I



国土座標は日本測地系第VI座標系を用いる



1 灰褐色土掘削後の南調査区全景（北から）



2 灰褐色土掘削後の北調査区全景（北東から）



1 褐色土掘削後の南調査区全景（北から）



2 褐色土掘削後の北調査区全景（南西から）



1 完掘後の南調査区全景（北から）



2 完掘後の北調査区全景（南西から）



1 流路S D 23完掘後（東から）



2 流路S D 23石仏出土状況（北西から）



3 攪乱S K 2からの五輪塔出土状況（北から）



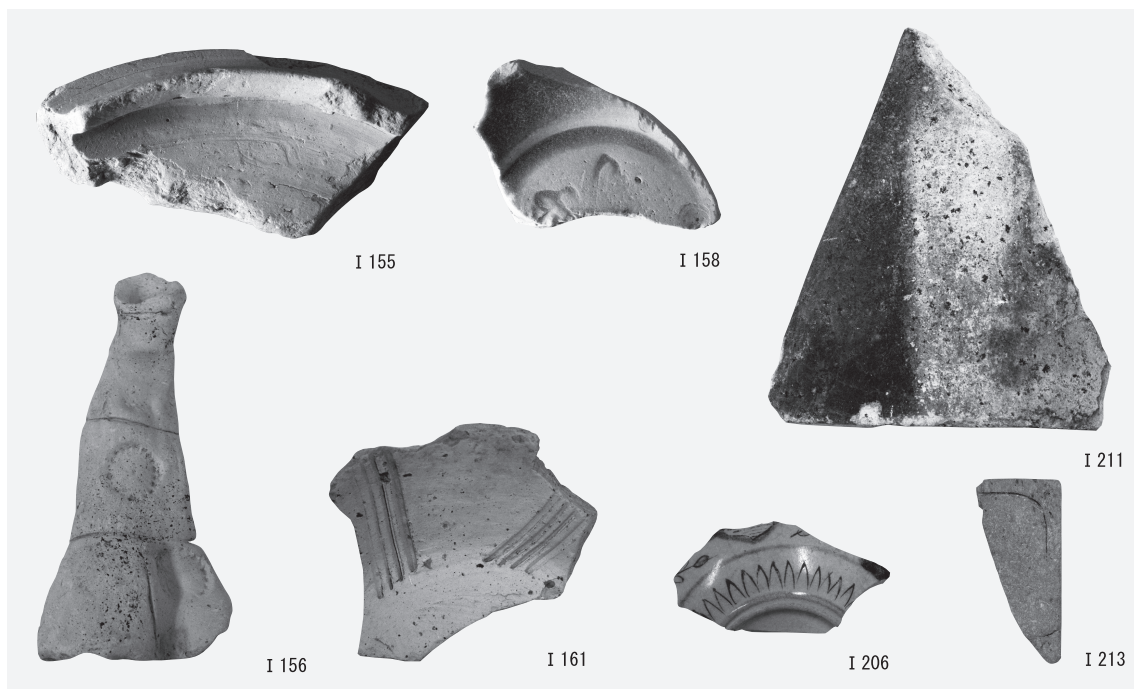
4 井戸S E 20（西から）



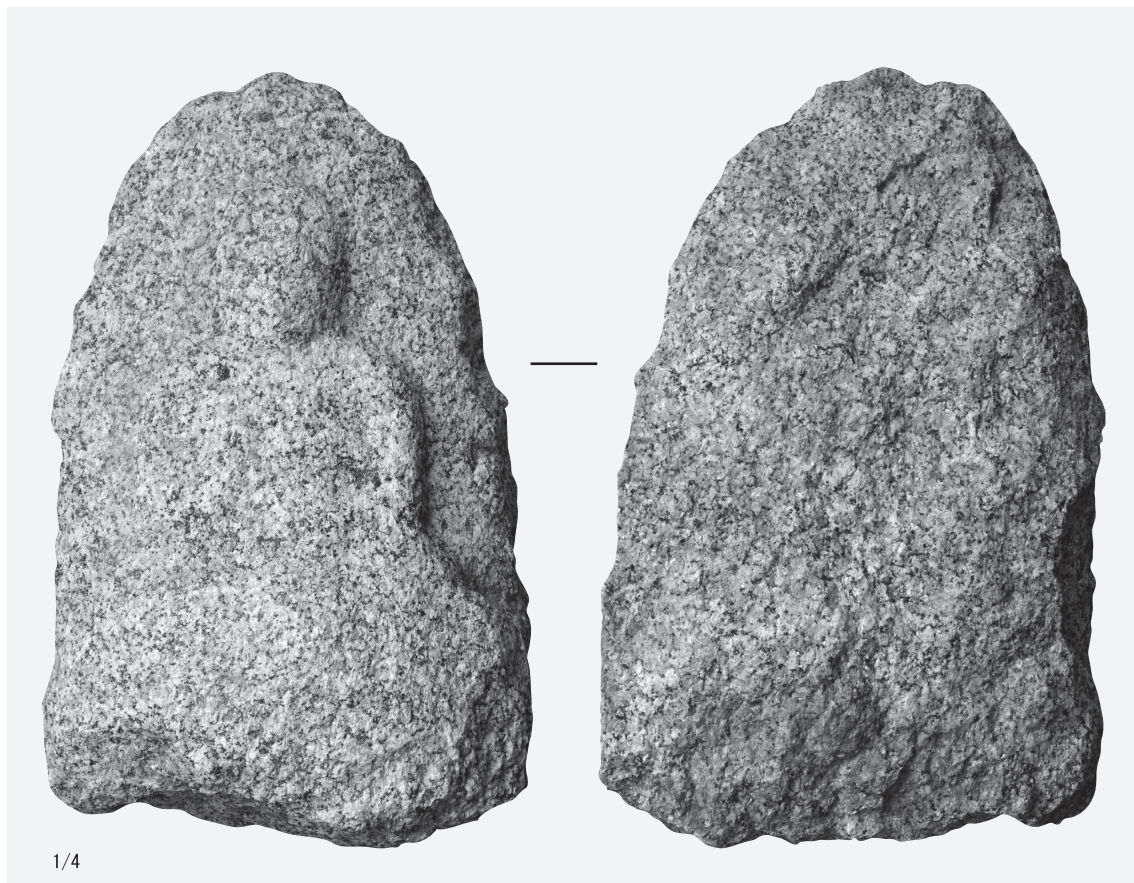
5 井戸S E 18（南から）



6 流路S R 1検出状況（東から）



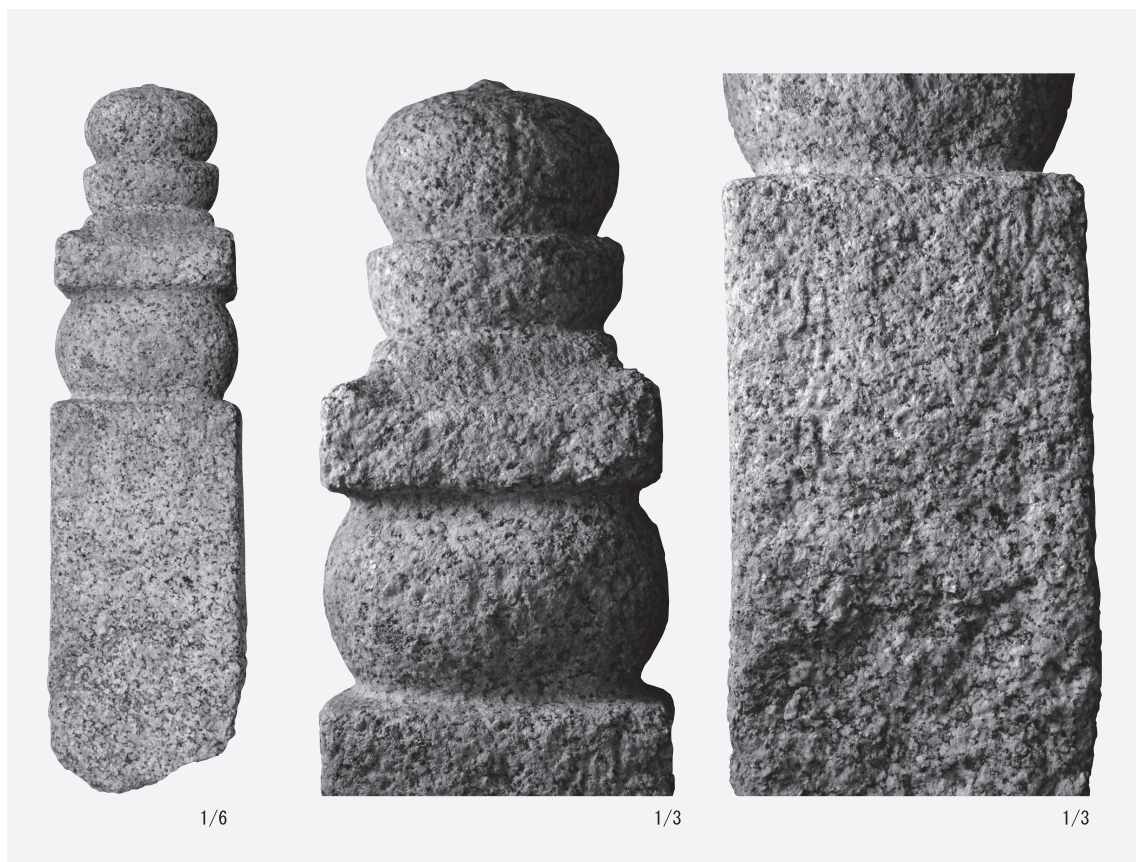
1 S D23出土遺物 (I 155土師器, I 156土製品, I 158青磁, I 161陶器),
S D24出土遺物 (I 206陶器, I 211瓦, I 213石硯)



1/4
2 石仏 (I 248)



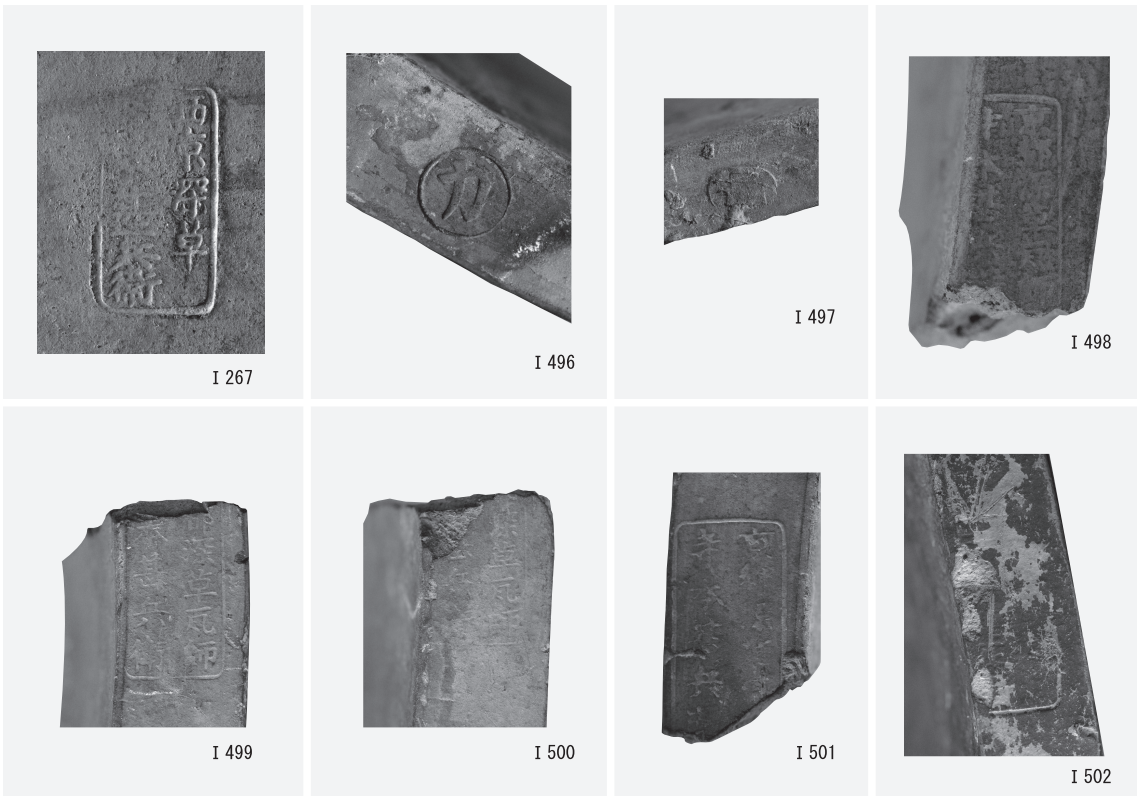
1 五輪塔(1) (I 249)



2 五輪塔(2) (I 250)



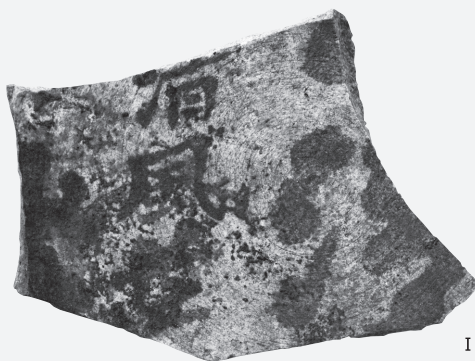
1 SP1出土瓦 (I 268)



2 瓦の刻印 実大



I 258



I 379



I 378



I 277



1 調査地全景その1 (表土攪乱除去後・東から)



2 調査地全景その2 (黒色粘質土掘り上げ後・東から)



1 灰褐色土除去後調査区全景（東から）



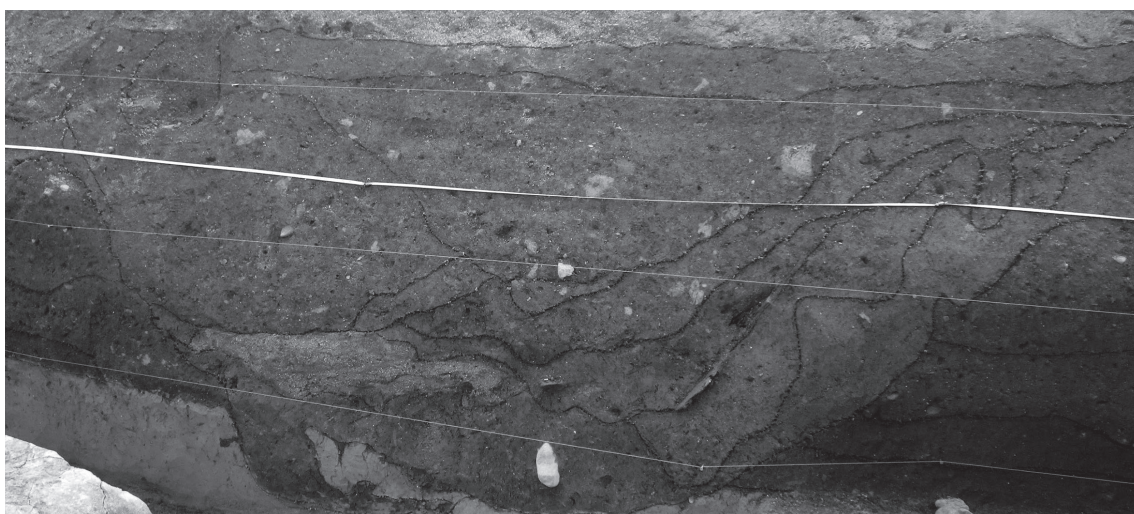
2 黄灰色土除去後調査区全景（東から）



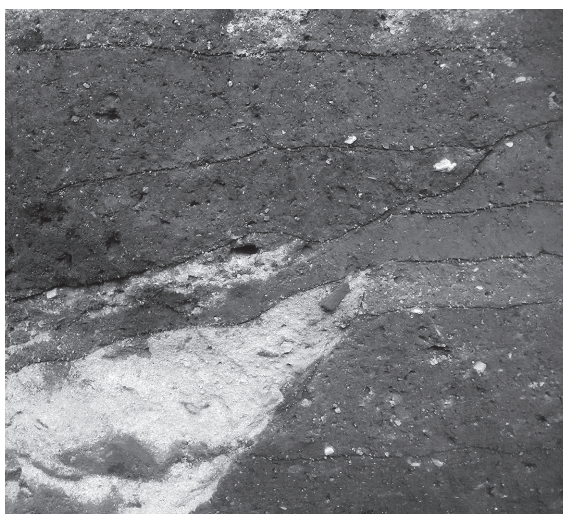
SD1 (南から)



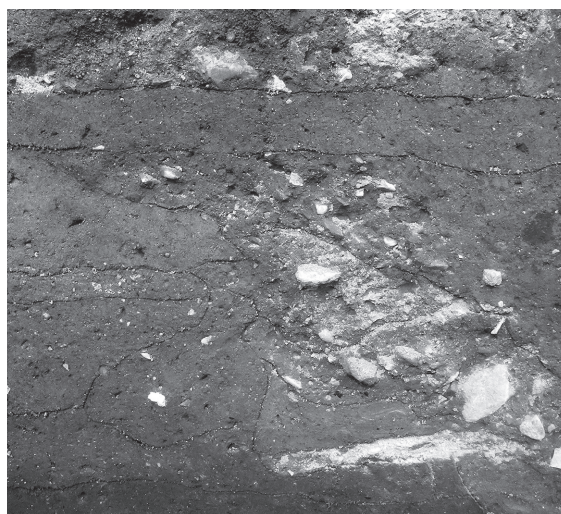
1 SD 1北壁断面（南から）



2 SD 1南壁断面（北から）



3 SD 1上部の東肩断面（南から）



4 SD 1上部の西肩断面（南から）

1 SX2 (南から)



2 SX2 (北から)



3 SX2 東肩 (西から)





1 SX2 第1列最下部の横木と西側の横板（北から）



2 SX2 第1列の辺材（北から）



3 SX2 東肩の縦置き板（西から）



4 SX2 第2～5列の杭（南から）



5 SX2 の構造材（東から）



6 SX2 第4列の横木直下の堆積相（南から）



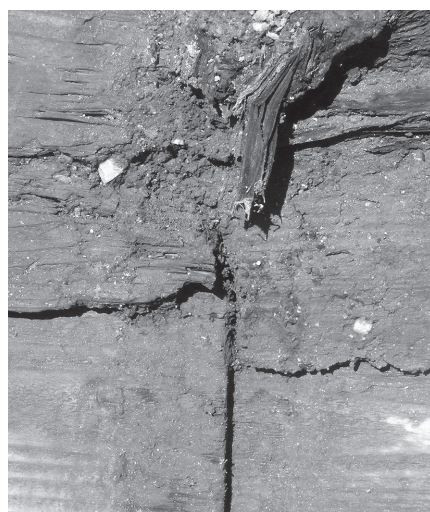
1 SX 2 第5列の横木直下の堆積相 (南から)



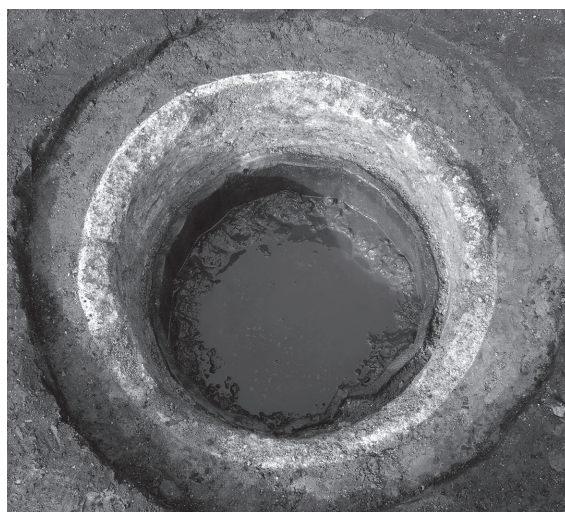
2 SX 2 第2列南側の底面 (北から)



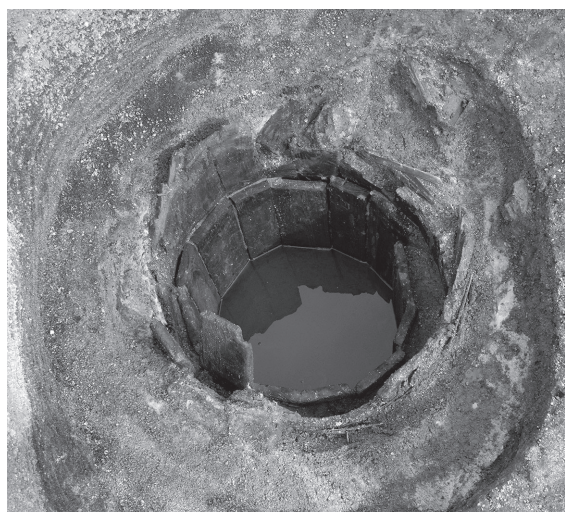
3 SX 1 (東から)



4 SX 1 横板の合わせ目 (東から)



5 SE 1 井筒検出状況 (南から)



6 SE 8 (南から)