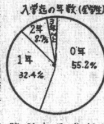


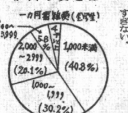
京大生の生活書

「京大生生活書」は、京大生生活の現状を明らかにし、その生活の質を向上させることを目的として、京大生生活研究会が調査した結果をまとめたものである。本書は、京大生生活の現状を明らかにし、その生活の質を向上させることを目的として、京大生生活研究会が調査した結果をまとめたものである。

37年12月調査



生活費の分布(%)
1% 32.4%
0% 55.2%



書籍費の分布(%)
3% 20.0%
2% 29.1%
1% 26.1%
0% 44.8%
0% 30.2%

物価高ひびく……支出は増加

書籍費 月千円未満が40%も

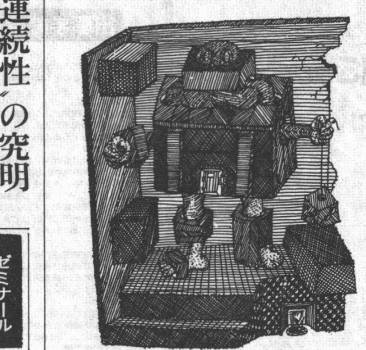
生活費の増加は、京大生生活の現状を明らかにし、その生活の質を向上させることを目的として、京大生生活研究会が調査した結果をまとめたものである。本書は、京大生生活の現状を明らかにし、その生活の質を向上させることを目的として、京大生生活研究会が調査した結果をまとめたものである。

戦後維新史研究の集大成

世界史的規定性解明に努力

池田 敬 正

戦後維新史研究の集大成。世界史的規定性解明に努力。池田 敬 正。本書は、戦後維新史研究の集大成であり、世界史的規定性解明に努力を払ったものである。



箱類 図鑑 井上 洋 介
本書は、箱類の図鑑であり、井上 洋 介が著したものである。箱類の歴史や種類について詳しく解説されている。

根源と連続性の究明

社会経済的背景の皮相的分析

鮎 沼 三 郎

根源と連続性の究明。社会経済的背景の皮相的分析。鮎 沼 三 郎。本書は、社会経済的背景の皮相的分析を通じて、根源と連続性を究明しようとするものである。

鮎 沼 三 郎の著作。社会経済的背景の皮相的分析を通じて、根源と連続性を究明しようとするものである。



セックス・アピールの亡霊。本書は、セックス・アピールの亡霊について詳しく解説されている。

わが身入りの記

わが身入りの記。本書は、わが身入りの記について詳しく解説されている。

ダラクこそぼくの憧憬

ダラクこそぼくの憧憬。本書は、ダラクこそぼくの憧憬について詳しく解説されている。

本書は、ダラクこそぼくの憧憬について詳しく解説されている。

10余年間 受験生の皆さんに読ま続けてきました。 本社および書店で発売中

京大を受ける人のために

京大入試分析書と要点の立場から38年度問題の分析、最近3年間の問題と責任解答
京大入試傾向と対策第九半部の全容紹介京大生になってからの生活設計効果的な勉強のしかたから受験場までの指導 【A6判 253頁 250円 円60p】

〒100 東京都千代田区千代田 3-2-1 京大新聞社

文芸

新鮮なポケット 文芸雑誌誕生

河出書房

新年特大号

¥120

文芸内閣誕生 今年度の展覧

ある人の生のなかに
川端康成
土地の風 丹羽文雄
高瀬川 水上瀧
新連載 吉行洋之介
技術的生活 杉義久実
青年の惑しき生涯 野間 宏
随筆 小島 実篤
随筆 小島 実篤
随筆 小島 実篤

学内唯一のマスメディア

週刊 京都大学新聞

新鮮な風味 アサヒビールびん壺

ASAHI BEER

外人教師による

ENGLISH SPANISH CONVERSATION

吉田学生センターで

各個人用のテープ、レコーダーを備えた言語実習室(Language Laboratory) 小グループ制(18人以下)による徹底した指導

申込み期間 12月10日～31日
開 講 日 1月6日

＜最新先＞在学区吉田東陽町66 (TT) 3442