

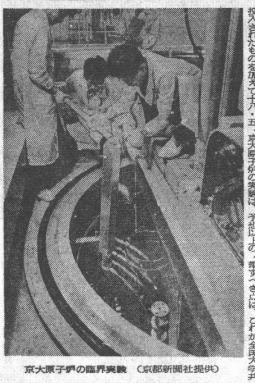
京都大学新聞

京都大学新聞社
京都市左京区白田
京都大学構内
電話 552001

臨界実験に成功

京大全国大学共有炉として

【本報記者 山本浩一】京大工学部核工学研究室の研究者らが、原子炉の臨界実験に成功した。これは、原子炉の設計や運転に不可欠な重要な実験であり、京大が全国大学共有炉として、他の大学にも開放されることになった。



京大原子炉の臨界実験 (京都新聞社提供)

府学連集会に二千五百

整然と河原町デモ

京大教養、理、教育がスト

【本報記者 山本浩一】府立大学連集会が、23日午後、河原町でデモ行進を行った。参加者は約二千五百人であり、京大の教養、理、教育がストであることをアピールした。

教養、23日に代議員大会

【本報記者 山本浩一】京大教養部が、23日午後、河原町で代議員大会を開いた。これは、教養部の改革や運営に関する重要な会議であり、多くの学生が参加した。

正・副とも主流派圧勝

同学会代議員も主流派進出

【本報記者 山本浩一】京大同学会が、23日午後、河原町で代議員大会を開いた。正副ともに主流派が圧勝し、同学会も主流派の進出が確認された。



尾崎洋君

厳しさをバイタリティ

新しく教養委員長に選ばれた

【本報記者 山本浩一】京大教養部が、新しく委員長を選出した。選ばれたのは、厳しさをバイタリティと評された尾崎洋君である。

大幅に広げる

名教授資格で答申

【本報記者 山本浩一】京大が、名教授資格を大幅に広げることを答申した。これは、学問の発展と教育の質向上に資する重要な措置と見られる。

6:24統一行動日

雪印・明治と団交

【本報記者 山本浩一】京大が、雪印乳業と明治乳業とそれぞれに団交を結んだ。これは、学生生活の安定と福利向上に重要な役割を果たすこととなる。

図書館問題など協議

学生教授話しあ

【本報記者 山本浩一】京大が、図書館問題などについて、学生と教授が話しあう機会を設けた。これは、学内問題の円滑な解決を図るための重要な取り組みである。

京大入事

【本報記者 山本浩一】京大が、新年度の入事者を選出した。これは、学内業務の円滑な運営と教育の質向上に重要な役割を果たすこととなる。

最新刊 日本国憲法の問題状況

小林 隆著
本書は、戦後わが国の政治社会的状況の関連において日本国憲法の運命を考察し、あわせて現代日本の憲法論を体系的に論じている。著者の見識は、憲法論者として高く評価されている。

探る憲法動態の分析

小林 隆著
本書は、戦後わが国の政治社会的状況の関連において日本国憲法の運命を考察し、あわせて現代日本の憲法論を体系的に論じている。著者の見識は、憲法論者として高く評価されている。

昭和憲法史

小林 隆著
本書は、戦後わが国の政治社会的状況の関連において日本国憲法の運命を考察し、あわせて現代日本の憲法論を体系的に論じている。著者の見識は、憲法論者として高く評価されている。

憲法と現代法学

小林 隆著
本書は、戦後わが国の政治社会的状況の関連において日本国憲法の運命を考察し、あわせて現代日本の憲法論を体系的に論じている。著者の見識は、憲法論者として高く評価されている。

憲法

小林 隆著
本書は、戦後わが国の政治社会的状況の関連において日本国憲法の運命を考察し、あわせて現代日本の憲法論を体系的に論じている。著者の見識は、憲法論者として高く評価されている。

世界憲法集

小林 隆著
本書は、戦後わが国の政治社会的状況の関連において日本国憲法の運命を考察し、あわせて現代日本の憲法論を体系的に論じている。著者の見識は、憲法論者として高く評価されている。

岩波書店
〒100 東京都千代田区四丁三番地
電話 552001

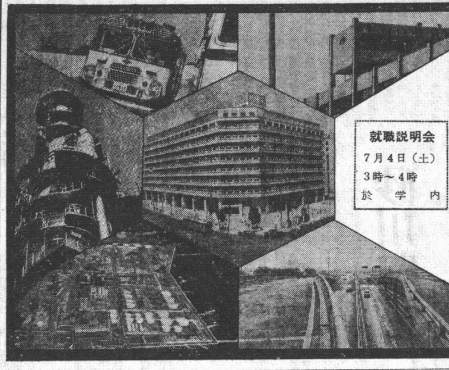


就職説明会

とき/7月3日(金)午後1:00~2:00
ところ/法経第7教室
資本金/220億円
店舗/国内189店・海外4店



本店 大塚駅前



石油時代をリードする

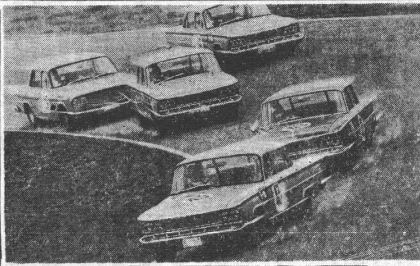
就職説明会
7月4日(土)
3時~4時
於 学 内

■工業国「日本」のエネルギーとして、また生活文化に著陸する石油化学の分野に石油は新しい時代を迎えました。
■日本石油は76年の歴史と経験に基づき、最新の技術と最大のサービス網でオイルエッジをリードしております

日本石油
東京 502-1111

会社説明会

日時 7月8日(水)午前9時
場所 本社
来社経路 中央線荏原駅北口から
バス5分プリンス自動車下車



J・A・P主催第2回「日本グランプリレース」に各クラスで優勝したプリンス自動車

自動車工業の若きPioneer!

プリンス自動車は、日本経済の戦略産業である自動車工業の中でも最も若く、積極的に新技術を開拓し、量産体制の進展とあいまって目ざましい発展をとげています。

プリンス自動車工業株式会社
入社に関するお問い合わせは/東京都杉並区桃井3丁目5番1号 人事部人事課 TEL(380)1114(代)

就職説明会

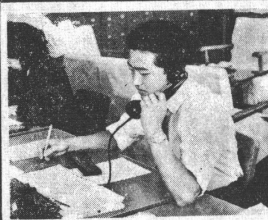
日時 7月7日(火)
午後1時~2時
場所 6教室
出席者 人事部長 酒井貞雄



資本金 120億円
店舗数 227カ所



本店 東京都千代田区丸の内1丁目4番地
大阪事務所 大阪市東区伏見町3丁目10号 電話北(831)2331



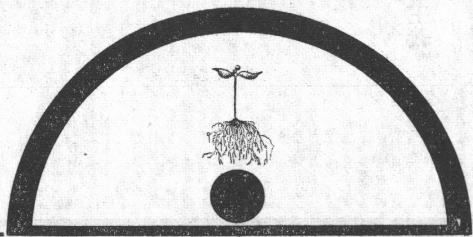
進路一歩、業界のリーダー

興亜火災は、好・不況に関係なく、年平均50%増の伸び、38年連続で、153億9000万円の保険料の収入を得ました。
興亜火災のすばらしい躍進の秘密は？
それは興亜火災が若い力でささげられているからです。新しい保険新しい経営の開発推進に、若い力が充分生かされているからです。
興亜火災は若いあなたが希望をもって働ける職場です。

本社・東京・日本橋区町1-5
TEL (270) 8611(大代表)
京都支店・京都市下京区烏丸通船小路下
下 松半町655 TEL (56) 8001



あなたの力が
あしたの農林水産業を
築いていく



●日本の農林水産業は「近代化」といって大きな変革期を迎えて、明日の経済発展につながるこの変革を、みなぎる多岐の役割を担う当年度の役割は、ますます大きくなっています。●「それだけに私どもは、新しい感覚をもった、皆さんに期待するところが大きいのです。」

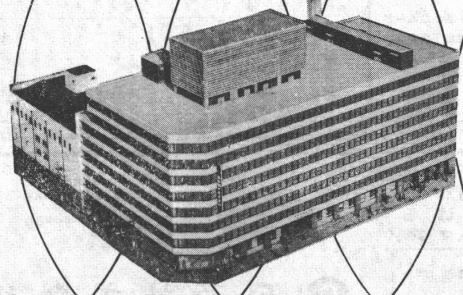
就職説明会

日時/7月10日(水)午後3時
場所/法経第7教室

農林中央金庫

本社・東京・千代田区丸の内1-3 TEL(81)1111
就職のご都合は人事部人事課へどうぞ

世界ヲ結ブ総合商社



就職説明会

とき 7月3日(金)
午後3時から
ところ 法経第7教室
出席者 取締役 人事部長 福士次郎
人事部 人事課長 八木谷文雄



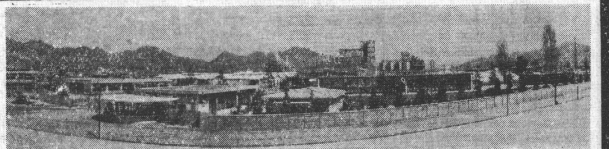
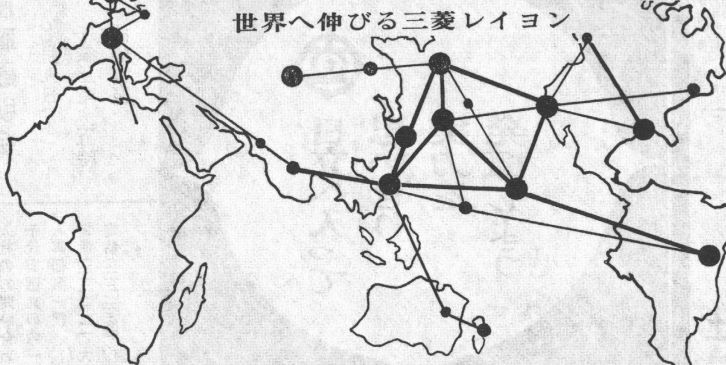
丸紅飯田株式会社

本社 大阪市東区本町3-3 電話(271)2331(大代表)
支社 東京都千代田区大塚町1-4(大塚ビル)
支社 名古屋市中区豊明町2-20

国内支店・出張所……46カ所 海外現地法人会社・支店・出張所……73カ所

合成高分子工業への道を躍進!!

世界へ伸びる三菱レイヨン



三菱レイヨン
創立/昭和8年 資本金/77.8億円
従業員数/6,800名

三菱アセテート
創立/昭和31年 資本金/12億円
従業員数/950名

三菱ボンネル
創立/昭和32年 資本金/22.5億円
従業員数/700名

※三社の関係 実質上一体の関係にあり、経営は三菱レイヨンの総合経営の一環として行われ、人事も統一して三菱レイヨンで扱われます。

三菱レイヨンは、創業以来30年余、化学繊維と合成樹脂の研究、発展にためなげ努力を注いでまいりました。まず、再生繊維(レーヨン・スターレーン)から出発し、続いて半合成繊維(アセテート「カワロン」)を企業化、さらに合成繊維(アクリル系「ボンネル」、ポリプロ系「三菱ベレーン」)に進出いたしました。合成樹脂についても、メタアクリル樹脂の成型材料「アクリベツト」、「アクリロン」……や、板状製品(「アクリライト」)から、アクリル系塗料(「デュクラロン」「デュクラクリル」)へと進み、合成高分子工業への技術のたかめをまいりました。そして、これらの成果を基礎として、新産業の花形「合成繊維」と「合成樹脂」を主力と柱として、当社は、多岐的な合成高分子工業への道を躍進しています。その前途は、まさに洋々たるものといえます。

本年入社者初任給(明年度は未定) 学士 東京、大阪勤務者28,000円 専攻科者25,000円
東京 中央区京橋2の8(新光ビル) TEL(281)5551・5561(代表)
大阪 北区中之島の22(新新ビル) TEL(202)2241(代表)
採用についてのお問い合わせは大阪支店庶務課までご連絡下さい

三菱レイヨン株式会社

三菱アセテート株式会社・三菱ボンネル株式会社

戦後日本論

近代化と自然



保田と重部の「複層」とは何か

保田 重部

近代化の進展に伴って、自然環境は著しく破壊されてきた。このままでは、人類の生存が危ぶまれる。...

民族思想の根源に潜在

保田重部の「複層」の思想的背景

保田重部の「複層」は、日本の民族思想の根源に潜在している。それは、神代卷の神代卷に由来する。...

自己の生の論理化を

日本ナショナリズムに肉迫する唯一の道

「その図式性と擬近代性」... 戦中ナショナリズムの存在基盤... 生き残った「自然」...

「天皇制と民衆の「鬱屈」」... 「民族主義とナショナリズム」...

「生き残った「自然」」... 戦中ナショナリズムの存在基盤...

「民族思想の根源に潜在」... 保田重部の「複層」の思想的背景...

「天皇制と民衆の「鬱屈」」... 「民族主義とナショナリズム」...

「生き残った「自然」」... 戦中ナショナリズムの存在基盤...

「民族思想の根源に潜在」... 保田重部の「複層」の思想的背景...

「天皇制と民衆の「鬱屈」」... 「民族主義とナショナリズム」...

「生き残った「自然」」... 戦中ナショナリズムの存在基盤...

「民族思想の根源に潜在」... 保田重部の「複層」の思想的背景...

「天皇制と民衆の「鬱屈」」... 「民族主義とナショナリズム」...

「生き残った「自然」」... 戦中ナショナリズムの存在基盤...

戦後日本論

どういふ敗戦を選んだか

三村 文男

「敗戦」を選んだか... 戦後日本論... 三村 文男...

イエスマン政治家の台頭

有利な宣言を抹殺する無条件降伏論者は彼らと相通するところがある

「敗戦」を選んだか... 戦後日本論... 三村 文男...

「イエスマン政治家の台頭」... 有利な宣言を抹殺する無条件降伏論者は彼らと相通するところがある...

「天皇制と民衆の「鬱屈」」... 「民族主義とナショナリズム」...

「生き残った「自然」」... 戦中ナショナリズムの存在基盤...

「民族思想の根源に潜在」... 保田重部の「複層」の思想的背景...

「天皇制と民衆の「鬱屈」」... 「民族主義とナショナリズム」...

「生き残った「自然」」... 戦中ナショナリズムの存在基盤...



若い力で未来を拓こう!

- 70年前...石炭から出発
50年前...機械工業を開始
40年前...セメントに進出
30年前...化学工業に進出
10年前...高分子工業に入る
いま...石油化学を拓いている

宇部興産
いつも現時点を越えた新しい分野を開拓しながら前進する会社です。この発展を支える原動力...それはいつの時代でも、創造力と熱にあふれた若い力です。私達と一緒に、この未来を拓こうではありませんか。貴者の参加を待っています。

就職説明会
日時
7月3日(金)
午後4時~5時
場所
法経教室



化学・セメント・機械・石炭

宇部興産

資本金 / 153 億円

お問合せは 東京都千代田区永田町2の1宇部興産(株)管理部人事第一課
電話 東京(581)3311 (大代表)

昭和39年度求人先一覧

- ① 採用人員 格
- ② 初任 給
- ③ 求 職 者 の 注 意 事 項
- ④ 求 職 者 の 注 意 事 項
- ⑤ 求 職 者 の 注 意 事 項
- ⑥ 求 職 者 の 注 意 事 項
- ⑦ 求 職 者 の 注 意 事 項
- ⑧ 求 職 者 の 注 意 事 項
- ⑨ 求 職 者 の 注 意 事 項
- ⑩ 求 職 者 の 注 意 事 項

法学部

【東京大学】法学部 1964年度採用予定者 10名(男子10名、女子0名) 採用資格 大学卒業以上 採用学歴 大学卒業以上 採用職種 法学部 採用学歴 大学卒業以上 採用職種 法学部 採用学歴 大学卒業以上 採用職種 法学部

【早稲田大学】法学部 1964年度採用予定者 10名(男子10名、女子0名) 採用資格 大学卒業以上 採用学歴 大学卒業以上 採用職種 法学部 採用学歴 大学卒業以上 採用職種 法学部

【慶応義塾大学】法学部 1964年度採用予定者 10名(男子10名、女子0名) 採用資格 大学卒業以上 採用学歴 大学卒業以上 採用職種 法学部 採用学歴 大学卒業以上 採用職種 法学部

【立教大学】法学部 1964年度採用予定者 10名(男子10名、女子0名) 採用資格 大学卒業以上 採用学歴 大学卒業以上 採用職種 法学部 採用学歴 大学卒業以上 採用職種 法学部

【法政大学】法学部 1964年度採用予定者 10名(男子10名、女子0名) 採用資格 大学卒業以上 採用学歴 大学卒業以上 採用職種 法学部 採用学歴 大学卒業以上 採用職種 法学部

【法政大学】法学部 1964年度採用予定者 10名(男子10名、女子0名) 採用資格 大学卒業以上 採用学歴 大学卒業以上 採用職種 法学部 採用学歴 大学卒業以上 採用職種 法学部

【法政大学】法学部 1964年度採用予定者 10名(男子10名、女子0名) 採用資格 大学卒業以上 採用学歴 大学卒業以上 採用職種 法学部 採用学歴 大学卒業以上 採用職種 法学部

【法政大学】法学部 1964年度採用予定者 10名(男子10名、女子0名) 採用資格 大学卒業以上 採用学歴 大学卒業以上 採用職種 法学部 採用学歴 大学卒業以上 採用職種 法学部

【法政大学】法学部 1964年度採用予定者 10名(男子10名、女子0名) 採用資格 大学卒業以上 採用学歴 大学卒業以上 採用職種 法学部 採用学歴 大学卒業以上 採用職種 法学部

【法政大学】法学部 1964年度採用予定者 10名(男子10名、女子0名) 採用資格 大学卒業以上 採用学歴 大学卒業以上 採用職種 法学部 採用学歴 大学卒業以上 採用職種 法学部

文学部

【東京大学】文学部 1964年度採用予定者 10名(男子10名、女子0名) 採用資格 大学卒業以上 採用学歴 大学卒業以上 採用職種 文学部 採用学歴 大学卒業以上 採用職種 文学部

【早稲田大学】文学部 1964年度採用予定者 10名(男子10名、女子0名) 採用資格 大学卒業以上 採用学歴 大学卒業以上 採用職種 文学部 採用学歴 大学卒業以上 採用職種 文学部

【慶応義塾大学】文学部 1964年度採用予定者 10名(男子10名、女子0名) 採用資格 大学卒業以上 採用学歴 大学卒業以上 採用職種 文学部 採用学歴 大学卒業以上 採用職種 文学部

【立教大学】文学部 1964年度採用予定者 10名(男子10名、女子0名) 採用資格 大学卒業以上 採用学歴 大学卒業以上 採用職種 文学部 採用学歴 大学卒業以上 採用職種 文学部

【法政大学】文学部 1964年度採用予定者 10名(男子10名、女子0名) 採用資格 大学卒業以上 採用学歴 大学卒業以上 採用職種 文学部 採用学歴 大学卒業以上 採用職種 文学部

【法政大学】文学部 1964年度採用予定者 10名(男子10名、女子0名) 採用資格 大学卒業以上 採用学歴 大学卒業以上 採用職種 文学部 採用学歴 大学卒業以上 採用職種 文学部

【法政大学】文学部 1964年度採用予定者 10名(男子10名、女子0名) 採用資格 大学卒業以上 採用学歴 大学卒業以上 採用職種 文学部 採用学歴 大学卒業以上 採用職種 文学部

【法政大学】文学部 1964年度採用予定者 10名(男子10名、女子0名) 採用資格 大学卒業以上 採用学歴 大学卒業以上 採用職種 文学部 採用学歴 大学卒業以上 採用職種 文学部

【法政大学】文学部 1964年度採用予定者 10名(男子10名、女子0名) 採用資格 大学卒業以上 採用学歴 大学卒業以上 採用職種 文学部 採用学歴 大学卒業以上 採用職種 文学部

【法政大学】文学部 1964年度採用予定者 10名(男子10名、女子0名) 採用資格 大学卒業以上 採用学歴 大学卒業以上 採用職種 文学部 採用学歴 大学卒業以上 採用職種 文学部



住友機械工業株式会社
産業機械の総合メーカーです

就職説明会 7月9日(木)1時~2時 法経第7教室

※本会 入会費 0円 年会費 0円 昭和39年4月1日現在 大塚 事務所 東京都大塚区大塚2-1-1 住友ビル10F TEL 03-211-2241



印刷・造船・電子工業界にのびる

のマーク

写真製版用カメラ・スクリーン・造船用低大投影機・電子管用金属メッシュ・電子制御機

◆設立 昭和8年 | 就職に関するお問合せは 総務部(河合、木村)まで、御来社歓迎致します

◆資本金 1億6千万円

◆上場 大阪第2部


【東洋で唯一の写真製版機器の総合メーカー】

大日本スクリーン製造株式会社

本社 東京都中央区川崎区三丁目 TEL 03-811-0111
支店 東京 営業所 大阪 工場 赤松

住友6社就職説明会

とき 7月8日(水)午後3時より→ところ 法経第七教室



住友化学工業株式会社 / 住友金属工業株式会社 / 住友軽金属工業株式会社
住友商事株式会社 / 株式会社住友倉庫 / 住友電気工事株式会社

〈アイエネ観〉

ONKYO 青雲の志を現代に!

『音』の文化を世界へ

スピーカーからラジオ、テレビ、トランスピーカー、更に時代の先頭をゆく医療用電子機器と人類の幸福に貢献する無限の可能性を追って進む若々しい目的集団それが当社の姿です。

事務系一法、経済 技術系一電気、機械、物理、化学関係学科 若い先輩が、事務、技術各分野で職足を伸ばし、フロンティアに 挑んでいます。 随時来訪歓迎

従業員 約2,500名 大阪に4工場
売上高 年間約100億円 全国各地に支店営業所
東芝関連会社中、屈指の成長企業として将来が期待されています。

大阪音響株式会社 総務部労務課 電話 (951) 5631 代表 本社 大阪市旭区大宮西之町

〈繊維の総合メーカー〉

就職説明会

●日時 7月7日(火) 午後2時~3時

●場所 法経第6教室

ニチポ一 大日本紡績株式会社

本社 大阪市東区安土町2-30 TEL (271) 2261

日本の動脈——世界の架け橋



就職説明会

日時/7月12日(日) 14:00~16:00
場所/株式会社京都国際観光会館 ホテル東園 (京都市東山区清水5丁目 TEL(567)1911(代表))

■資本金/432億円 ■従業員数/79,900名 — 本社 ●東京都千代田区神田旅籠町1-11 TEL (253) 1111 (大代表)

〈陸海空をむすぶ 世界的輸送会社——日通〉

日本通運株式会社

●本社 東京都千代田区神田旅籠町1-11 TEL (253) 1111 (大代表) ■資本金/432億円 ■従業員数/79,900名

世界を結ぶ 日本の翼



政治・経済・文化のあらゆる分野で、広い国際的視野が、感覚が要求される時代です。その使命をになつて、日本航空は世界の各都市と日本とを強力に結んでおります。営業規模ではIATA加盟93社の中で13位、無事故率ではNo.1——いまや日本航空は世界航空界の注目を集めています。

京大生の皆様との就職に関する懇談会

日時: 7月3日(金) 4時~5時
場所: 楽友会館 講演室
どうぞご自由においで下さい

日本航空

千代田区丸の内2-3
東京ビル 日本航空株式会社
人事第2課採用係

積極的な多角経営 めざましい発展

日本鉱業の四本の柱ともいえる、石油精製部門、金属製錬部門、金属加工部門、金属鉱山部門はそれぞれ日本の産業の動脈として重要な役割を果たしております。とくに、石油部門においては岡山県水島に大石油コンビナート形成の(ピジョン)を具体化しつつあります。このように一方ではすぐれた金属製品を、また一方では産業のエネルギーを世に送る当社は成長する日本経済とともに明日を約束されているといえます。

さらに新分野をひらく努力が中央研究所を中心に続けられていますが、若いあなたの力がその実現をより確かな方向へ押し進める役割を果たすことでしょうか。みなさまがご入社をお待ちしております。

日本鉱業株式会社

本社/東京都港区赤坂葵町3 TEL (582) 2111
支社/大阪市北区梅田47 新阪神ビル TEL (312) 6136
設立/昭和4年4月 資本金/112億3,304万円 社員数10,450名
主要事業/石油精製と販売・製錬・金属加工・化学工業・非鉄金属製品
当社をさらに詳しくお知りになりたい方は、直接ご来社下さるか、お問い合わせ下さい



あなたの夢を生かそう!

当社は、わが国鉄鋼業界の主力メーカーの一つとして日本経済発展の一翼をになつてきました。創業以来、品質の優秀性とサービス精神をモットーとし、常に新しい技術、新製品の開発、新設備の拡充につとめております。その一例として、日本最高の製鉄技術を有し、製鋼、圧延設備としては日本で3番目のL D式純酸素上吹転が、全連続式中小形工場をはじめ、特に最近特に最新式の冷間薄板工場を完成いたしました。また製品でも、強力鉄線、デューコンをいち早く開発し、土産業界に革命的な発展をまもることになりました。このように、つねに最先端のアイデアに生きる当社は新しい創造力のある人材を求めています。あなたの夢を、あなたの個性を、あなたの創造力を生かす会社——尼崎製鉄は若きと力にあふれる方々の入社を心からお待ちしています。

就職説明会

7月6日(月) PM.3.00~4.00
のあんない 法経第5教室

尼崎製鉄株式会社

取締役社長 曾我野秀雄
本社 大阪府南區東淀町4-25 (船場町三和ビル)
東京支社 東京都中央区日本橋通3-1 (新日本橋ビル)

*お問合せは尼崎事務所人事課または東京支社総務課へ 尼崎市大淀町2-23 TEL 大阪401-1231 東京都中央区日本橋通3-1 TEL 東京271-5641



若い人の夢をみたく企業……川鉄

■川崎製鉄は戦後わが国で最初の鉄鋼一貫工場である千葉製鉄所の建設を開始して以来、常に企業規模の拡大と国際競争力の強化をめざして、徹底的に設備の合理化・近代化に努めてきました。千葉製鉄所は現在わが国で最も代表的な新製鉄所に成長しており、昭和41年には粗鋼年産能力560万tという大製鉄所として完成するのであります。さらに、一方では第1期工事を完了するに即ち粗鋼年産600万t以上という世界最大級の能力を有する水島製鉄所の建設にとりこんでおります。

■若い人は自己の可能性の限界を追求してみたいという大きな夢を抱いていることとあります。千葉製鉄所に続いて水島製鉄所へと世界のbig businessをめざしてダイナミックな前進をつづける川鉄こそは、若い人々の夢をみたくし、期待にこたえることができると確信しております。自己の才能を最大限に発揮し、若々しい情熱を注ぎ、未来の川鉄を背負ってたつという新進気鋭の人々の入社を心から期待しているのです。

千葉から水島へ



就職説明会

日時 7月7日(火) 午後4時~5時
会場 法経第5番教室

川崎製鉄株式会社

社長 西山 勇太郎
資本金 669億3750万円

本社: 神戸市真谷区臨浜町3 東京支店: 東京都千代田区丸の内2
営業所: 札幌、仙台、名古屋、広島、福岡、ニューヨーク、ロサンゼルス、etc.
工場: 釜合、兵庫、西宮、計量器、ドラム缶、知多、久慈、千葉、水島

▶採用についてのお問合せ、或は入社案内ご希望の方は下記へご連絡ください。
■本社人事課<TEL神戸(22)4141> ■東京支店人事課<TEL東京(212)4511>