

京都大学新聞

学生・教員新聞
京都府左京区南田
京都大学新館内
京都府立総合資料館
京都府立総合資料館
電話・京都府0900
(1部15円)

【週一問一層】
【第一版】
【第二版】
【第三版】
【第四版】
【第五版】
【第六版】
【第七版】
【第八版】
【第九版】
【第十版】

六四三府県学連統一行動

北爆・日韓反対で七千人

大管法以来の盛り上り

三人逮捕 京大からは千四百人

【本紙記者東京七日電】六四三府県学連の統一行動は、北爆・日韓反対を掲げて、七千人規模の大規模なデモ行進が、大管法以来の盛り上りを示している。京大からは千四百人が参加した。デモ行進は、午後二時、皇居外苑から出発し、国会議事堂前まで進んだ。参加者は、北爆反対、日韓断交、大管法撤回を叫び、デモ行進は、午後六時、皇居外苑で解散した。京大からは、千四百人が参加した。デモ行進は、午後二時、皇居外苑から出発し、国会議事堂前まで進んだ。参加者は、北爆反対、日韓断交、大管法撤回を叫び、デモ行進は、午後六時、皇居外苑で解散した。京大からは、千四百人が参加した。

学部自治 統一派系伸びる

委員選挙 運動方針で指導性欠く

【本紙記者東京七日電】六四三府県学連の統一行動は、北爆・日韓反対を掲げて、七千人規模の大規模なデモ行進が、大管法以来の盛り上りを示している。京大からは千四百人が参加した。デモ行進は、午後二時、皇居外苑から出発し、国会議事堂前まで進んだ。参加者は、北爆反対、日韓断交、大管法撤回を叫び、デモ行進は、午後六時、皇居外苑で解散した。京大からは、千四百人が参加した。

教養部は授業放棄

代議員集会以て決定

【本紙記者東京七日電】六四三府県学連の統一行動は、北爆・日韓反対を掲げて、七千人規模の大規模なデモ行進が、大管法以来の盛り上りを示している。京大からは千四百人が参加した。デモ行進は、午後二時、皇居外苑から出発し、国会議事堂前まで進んだ。参加者は、北爆反対、日韓断交、大管法撤回を叫び、デモ行進は、午後六時、皇居外苑で解散した。京大からは、千四百人が参加した。

熊野寮BC棟着工前に

九月までに移転

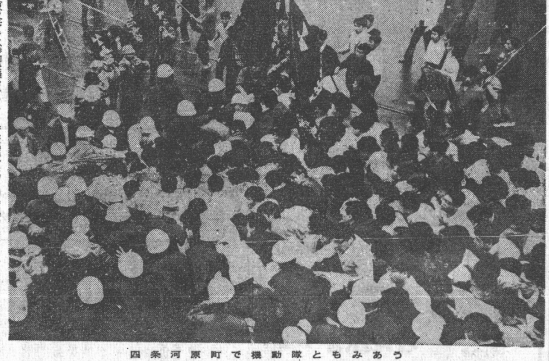
【本紙記者東京七日電】六四三府県学連の統一行動は、北爆・日韓反対を掲げて、七千人規模の大規模なデモ行進が、大管法以来の盛り上りを示している。京大からは千四百人が参加した。デモ行進は、午後二時、皇居外苑から出発し、国会議事堂前まで進んだ。参加者は、北爆反対、日韓断交、大管法撤回を叫び、デモ行進は、午後六時、皇居外苑で解散した。京大からは、千四百人が参加した。

学園の眼

工教闘争に注視せよ

六・七抗議集法をめぐって

【本紙記者東京七日電】六四三府県学連の統一行動は、北爆・日韓反対を掲げて、七千人規模の大規模なデモ行進が、大管法以来の盛り上りを示している。京大からは千四百人が参加した。デモ行進は、午後二時、皇居外苑から出発し、国会議事堂前まで進んだ。参加者は、北爆反対、日韓断交、大管法撤回を叫び、デモ行進は、午後六時、皇居外苑で解散した。京大からは、千四百人が参加した。



四条河原町で活動隊ともみあつ

法定 政治関係を拡充

学生側調査委が充足

【本紙記者東京七日電】六四三府県学連の統一行動は、北爆・日韓反対を掲げて、七千人規模の大規模なデモ行進が、大管法以来の盛り上りを示している。京大からは千四百人が参加した。デモ行進は、午後二時、皇居外苑から出発し、国会議事堂前まで進んだ。参加者は、北爆反対、日韓断交、大管法撤回を叫び、デモ行進は、午後六時、皇居外苑で解散した。京大からは、千四百人が参加した。

教育十人増

教授会執行して決定

【本紙記者東京七日電】六四三府県学連の統一行動は、北爆・日韓反対を掲げて、七千人規模の大規模なデモ行進が、大管法以来の盛り上りを示している。京大からは千四百人が参加した。デモ行進は、午後二時、皇居外苑から出発し、国会議事堂前まで進んだ。参加者は、北爆反対、日韓断交、大管法撤回を叫び、デモ行進は、午後六時、皇居外苑で解散した。京大からは、千四百人が参加した。

理想

宗教と倫理
六月時
理想社
理想社

理想

宗教と倫理
六月時
理想社
理想社

理想

宗教と倫理
六月時
理想社
理想社

理想

宗教と倫理
六月時
理想社
理想社

理想

宗教と倫理
六月時
理想社
理想社

理想

宗教と倫理
六月時
理想社
理想社

経済学入門上

資本主義の原理と発展
長洲二ノ正村八由著
理想社

現代思潮社

現代思潮社
現代思潮社

現代の経済

国際時代の日本経済
長洲二ノ著
理想社

現代の経済

国際時代の日本経済
長洲二ノ著
理想社

現代の経済

国際時代の日本経済
長洲二ノ著
理想社

現代の経済

国際時代の日本経済
長洲二ノ著
理想社



ベトナムにも自嘲的

魅かれる反体制音楽

アメリカ

ベトナムに「反体制音楽」が流行している。これは、アメリカの反体制音楽のベトナム版といえる。ベトナムの反体制音楽は、アメリカの反体制音楽の真似物というよりも、独自の発展を遂げつつある。ベトナムの反体制音楽は、アメリカの反体制音楽の真似物というよりも、独自の発展を遂げつつある。ベトナムの反体制音楽は、アメリカの反体制音楽の真似物というよりも、独自の発展を遂げつつある。

学部学生定員増

と 教養部問題

大学入試の激化に伴い、各大学が学部学生定員を増やしている。しかし、教養部問題が浮き彫りになっている。教養部は、大学の基礎を築く重要な役割を果たしている。しかし、定員増に伴って、教養部の質が低下しているという懸念がある。

学部利害が交錯 欠く全学的急増対策

学部間の利害関係が複雑化している。全学的な急増対策が求められている。各学部が自らの利益を追求するあまり、大学の全体的な発展を犠牲にしている。全学的な対策が必要である。



論学壇の議論が活発化している。学問の発展に貢献している。論学壇は、学問の発展に重要な役割を果たしている。活発な議論が、学問の進歩を促している。

大学の理念とは何か

―法定員増と大学自治―

桜井秀威

大学の理念とは何か。法定員増と大学自治の関係について考察する。大学の理念は、社会の発展に貢献することである。法定員増は、大学の発展を促進するが、大学自治を損なう可能性がある。



河上祭終る

河上祭の行われ、市民の憩いの場となった。祭りの盛況が印象的だった。河上祭は、市民の憩いの場となっており、盛況を博している。

拡張工事七月着工

本都地下生協売店の拡張工事が七月に着手される。売場の拡大が期待されている。拡張工事は、七月に着手される。売場の拡大が期待されている。

コンパ、ご宴会に、気軽に御利用下さい。大將軍、自慢の味と値段で学生諸君のおいでをお待ちしています。

ロース焼肉・冷麺・中華料理

大將軍

京・四本大坂西成区 TEL 654911
京都府南塔子ビル TEL 377880

490円。スプ、フィンシ、アントル、野宴サダ、デザート、パズルまでコヒー。

名曲の調べ……静かなムード
語り合いと想いは地下喫茶部へ

名曲レスタウン
らんぷるくらぶの店

京・クマノ交差点下 曜の4251

大阪セメント
大阪市北区堂島南1023

本都地下生協売店
拡張工事七月着工

京阪神急行電鉄

若さ十バイタリティ
近畿経済圏を基盤として躍進する 京都銀行

新木成交予想図 (41年秋稼働)

創業70年
注目されるパーフェクト工法

松村組

国土開発の重責を担ってダイナミックな躍進を続ける建設業界、なかでも松村組は堅実経営と誠実施工をモットーに伸張させる業界のホープです。優秀な技術陣は常に業界をリードし、その充実したブレーンを結集して完成した画期的なパーフェクト工法は、土木建築事業に

名古屋鉄道株式会社

総務部 躍進する名鉄

創業70年、名鉄は、近畿経済圏を基盤として躍進する。名鉄は、近畿経済圏を基盤として躍進する。

京都銀行

若さ十バイタリティ
近畿経済圏を基盤として躍進する 京都銀行

あなたの能力を最高に活かす職場
行員一人一人が能力を充分に発揮できる職場、そして一人一人の努力が行員の幸せに連なる職場を目指しております

高い成長力と将来性
近畿経済圏を営業基盤としてめざましい発展を遂げています
優れた資産内容と高い成長力をもつ若い銀行です

勤務地 / 東京・大阪・京都

明治初年における

川後地方の

自由民権運動



明治初年における自由民権運動は、日本近代史の重要な一章を占める。この運動は、藩閥政治の解体と国民国家の形成に大きく貢献した。川後地方もこの運動の中心地の一つであった。この地方では、自由民権の理念が広く受け入れられ、地方自治の発展に大きく貢献した。この運動は、日本の近代化を促した重要な要因であった。

岩崎英精

遠因は寛政・天保改革

新時代に適應できぬ藩政への批判

自由民権運動の背景には、寛政・天保改革の遠因がある。この改革は、幕府の財政危機を背景として行われた。しかし、藩政は新時代に適應できず、改革の成果を十分に享受できなかった。この結果、藩政の弱体化が進み、自由民権運動の土壌が形成された。この運動は、藩政の改革を求め、国民国家の形成を目指した。この運動は、日本の近代化を促した重要な要因であった。

各種板硝子の製造販売

日本板硝子

本社 東京都中央区東船場4丁目8番地
支店 東京・大阪・小倉・名古屋・札幌・仙台
工場 奈良・西日本・神奈川・千葉

その運動と終末

自由民権運動の終末は、明治維新の成功によって達成された。この運動は、藩政の改革を求め、国民国家の形成を目指した。この運動は、日本の近代化を促した重要な要因であった。この運動は、日本の近代化を促した重要な要因であった。

おしゃれシーズン開幕!

髪のためによい植物性

丹頂チック

丹頂株式会社

楽しく英語を! 英語上達の最短コース
正確な英語で定評ある
朝日新聞の英字日刊紙

ASAHI EVENING NEWS

あなたのお仕事の発展のために
英語勉強の相対相手に
国際的視野と教養向上に

定価1か月券 430
大阪・東京・名古屋・小倉で同時印刷発行

お申込みは朝日新聞販売店又は朝日新聞本社販売部

技術が生みだす成長力

- 専任技師(本場特許)「ローリレトル」(特許)は、食品の要する水分を除去し、食品の乾燥に必要十分な乾燥力を持つております。
- 当社技術指導の技術に特許を、特許技術の指導を受ける企業に力を入れています。特に当社の技術に特許を受ける企業は、品質の向上と生産性の向上が期待されます。
- 当社の技術指導の技術に特許を受ける企業は、品質の向上と生産性の向上が期待されます。

日立金属工業株式会社

本社 東京都中央区東船場4丁目8番地 電話03-23113131
工場 大塚・羽生・高松・津田
支店 九州(福岡・熊本)・愛知・名古屋・東京・横浜

たくましいフロンティア・スピリット
めざましい六大都市への進出

採用関係連絡先
京都市中京区烏丸通錦小路上ル
京都支店 TEL (22) 7011

北陸銀行

本店・富山市境町通1丁目 TEL (3) 7111
創業 明治10年
資本金 50億円
従業員 3,850名

工作機械と
ガス冷蔵庫のメーカー

豊和産業株式会社

豊和産業株式会社

発展途上でありませんが、当社はさらに明日への躍進のために積極的に行き、努力とたくましいバイタリテイに富んだ若人の入社を待っています。

開南工場正門

防振ゴムとは.....

防振ゴムのトップメーカーとして又工業用ゴム部門(ベルト、ホース類)でのトップグループの一員として、更に大なる飛躍を遂げようとして明日への一歩を踏み出しています。

東海ゴム工業株式会社

資本金8億円 従業員2,000人
支店・工場 東京・大阪・名古屋・札幌・福岡・広島
工場 小坂 2131 工場/小坂・四日市・松阪・岡山

当社は「建築土木資材」のバリエーション時代の花形<軽量型鋼>をはじめ、道路交通を守る<ガードレール>、プレハブ<エコ住宅>など多くのエコ製品が各方面で活躍しています。日本最初の超高層ビルホテルニューオータニには、冷間成型した床材<デキプレート>が採用された工事の合理化に寄与しました。

八幡工コンアチール株式会社

TEL (94) 代表 5031
当社につきさらに詳しくお知りになりたい方は、遠慮なくお電話下さい。又文書は電話でご連絡下さい。

プラントを支える

重化学工業は明日の日本を背負い成長産業です。それを支えるプラントづくり、これが石井鉄工所の仕事です。大正8年創業以来その仕事は大きく発展をしてきました。有水・無水式蒸留/浮遊機・蒸留機/各種ガス発生装置/シ・P・G貯蔵供給設備/高圧圧縮機/低温冷凍マシン/各種プラント/石油機械・鉄骨構造物、汚水処理装置、鋼製水塔ブーム、新製高水塔、鉄骨構造物など、無限の広がりと充実を誇っています。優秀な技術と優れた製品が石井鉄工所の誇りです。

株式会社石井鉄工所

本社・東京都中央区銀座南の3 TEL (03) 634190
出北興産/徳山製鉄所

京大を受ける人のために

定価 320円 (送料共)

京都大学新聞社 京大親学会 共同編集

- 京大の全貌をあますところなく受験生諸君にお伝えします
- 読む雑誌であるとともに、考えるための雑誌でもあります
- 大学生になつても充分役に立つ記事が含まれています
- 親学会研究部による詳しい入試問題の解答と解説があります

好評発売中!

ご希望に応じて21月に創刊!

京都大学卒業生人名録

B6判・700頁
予価 800円 (送料130円)

就職元・卒業年度・学部・学科・出身高校・現住所

人名録は実務的な就職先別一覧の形をとり、今後毎年毎に続刊される予定ですが、今回の創刊版(昭和40年度版)におきましては全卒業生総数6万余名のうち約4万名を集録し、官公庁、会社各種団体の三篇から成るもので、今12月1日発行を目指して編集に着手いたしました。

□出版物の性格上、既定出版に予定するもので、ご購入の際は、お早めにご予約下さい。
□5月1日から予約の受付を開始いたしました。

京都大学卒業生名簿編集委員会

京都府左京区吉田(京大構内)京大新聞社受付
電話CT28111(市内)142号、掛番号82028(中野)

若々若々 住友精密工業株式会社

若い企業に若い頭脳を

当社は住友重工業から独立してまだ4年、若さで躍進する青年会社です。しかし、「若さ」とともに伝統ある住友重工業時代の優秀な技術陣と監業かつ積極的な経営方針を継承し、強化し、伸張させています。「若さ」と「伝統」これが当社の特色です。当社の誇る製品は、航空機・油圧機器・熱交換機の3部門にわたり、時代の最先端を行く成長産業の分野において広く活躍、いずれも技術革新の中心として大きな将来性をもっています。この当社製品を支えているのは、若い優秀な技術陣と独創的な高度の技術水準なのです。研究開発部門の充実には特に力を入れており、自社技術の確立と同時に海外への技術進出を進め、精密工業界のパイオニアの役割を果たしています。<技術の住友精密>と呼ばれる理由はここにあります。業界の「若い頭脳」として前進するわが社は、若い頭脳の参加によってさらに大きく飛躍することを確信しています。

★連絡先 本社人事課 尼崎市西長柄4-2-1 3F
TEL:大阪(481)3392 <東京支店 東京都千代田区東千田4-4-1 TEL:東京(541)4445> 創立 昭和38年 資本金 5億円 本社・工場 尼崎市 従業員 800名



<航空機部・油圧機器・熱交換器>

これが青年のビールだ!



サントリービール

プレッセル I.C.S.P.主催国際食品博覧会 <2年連続金賞獲得記念> 大阪日本でも豪華な金メダル1コさしあげます
ピヤコップ・プレゼント (サントリー)

海陸一貫総合サービス

住友倉庫

本店 大阪市西区川口町8の1
TEL (581) 1181
支店 大阪、神戸、東京、横浜、名古屋



(神戸支店 新港町倉庫)

人材の築いた70年の基盤

さらにあなたの力を期待します

住友銀行のゆるぎない70年は、いつの時代にも堅実な経営、精神の上につねに新しい若い力が十分に活躍したかがやかしい歴史です。住友銀行は代々の優れた住友マンが、たくましくのびのびと育った理想的な職場です。そしてあらゆる個人の生活と企業の繁栄を設計して、日本経済の発展を支えるやりがいのある仕事です。あなたの熟意を期待しております。 頭取 堀田庄三

住友銀行

健全経営を貫いて70年

大阪市東区北浜5丁目
電話 大阪(203)1121(代表)

■創設1895年 ■資本金224億円 ■店舗数国内170余海外14 ■職員数13,000名

三菱は「人」を大切にします

明るく、楽しい職場です

就職のご相談は

大阪市東区今橋1-6
三菱銀行大阪事務所
総務課
TEL大阪(231)0251

三菱銀行

資本金220億円
国内170ヶ店・海外3ヶ店

世界にひろがる 兼松のエネルギー


■世界に雄飛する総合商社

兼松は社歴76年 繊維を軸にした貿易商社からいまや、非繊維部門が60%を超える多角的な総合商社に発展、世界中に雄飛しています。国内17海外39の営業網をもつ兼松は、明日に向けて発展を続けます

■若い目で世界を見てください

現在、兼松では158名の海外出張員が世界の各国で活躍しています。兼松はあなたの若さを求めています。あなたの新しいセンス——若さにみちたファイトで、世界の市場に飛躍してください。

兼松記念事業



一橋大学新館記念事業 神戸大学経済記念館(経済情報研究所) シンコー繊維株式会社研究所

兼松株式会社

創業1889年(明治22年)

本都及び大阪支社 大阪市東区南久太郎町4丁目25(大和ビル)
東京支社 東京都千代田区丸の内1丁目6(海上ビル新館)
内地主要店 神戸・名古屋・札幌・福岡・福井
支店 小松・徳島・高松・松山・宇治・金沢・富山・石川・富山・福井・福井
海外支店/ニューヨーク・サンパウロ・ブエノスアイレス・シドニー・ロンドン・ハンブルク・グアタマラ
メキシコ・パナマ・マニラ・ホノルル・台北・その他海外に20店

農民の季節出稼



と

失業保険問題

久力文夫

貴重な現金
収入
 農民の季節出稼は、農民にとって貴重な現金収入である。しかし、この現金収入は、農民の生活を支える重要な役割を果たしている。特に、失業保険の問題は、農民の生活に大きな影響を及ぼしている。失業保険の適用範囲が狭く、農民が失業した場合に十分な補償を受けられないという問題がある。これは、農民の生活安定を脅かす要因の一つである。

産業二重構造の最底辺層

丹波山中の出稼ぎ層

酒呑童子の山中
 丹波山中の出稼ぎ層は、日本の産業二重構造の最底辺層に属している。彼らは、山間部で過酷な労働環境の中で生活している。収入が少なく、社会保障がほとんどない。この層の生活は、社会政策の観点から重要な課題である。

疎外された層

兼業政策の対象

労働政策の対 兼業政策の対象
 兼業政策は、兼業農民の生活安定を図るための政策である。しかし、丹波山中の出稼ぎ層は、この政策の対象から疎外されている。彼らは、兼業農民として認められず、十分な社会保障を受けられない。これは、社会政策の観点から重要な課題である。

低所得者の

側面

低所得者の側面
 低所得者の側面は、社会政策の観点から重要な課題である。彼らは、生活が非常に苦しい状況に陥っている。政府は、低所得者の生活安定を図るための政策を講じる必要がある。

あどりの会にお申し込みは、毎月300円以上。そのほか、ご家族で、お一人お一人、お申し込みください。お申し込みは、お近くの三和銀行まで。お申し込みは、お近くの三和銀行まで。

「内申書重視に難色？」
四十年度入塾が検討
 四十年度の入塾が検討されている。これは、教育政策の観点から重要な課題である。内申書重視の傾向は、教育の公平性を脅かす可能性がある。政府は、入塾のあり方を慎重に検討する必要がある。

整形外科学会
学会発表
 整形外科学会の学会発表が行われた。これは、医療政策の観点から重要な課題である。学会発表は、医師の専門性を示す重要な手段である。政府は、学会発表のあり方を慎重に検討する必要がある。

最高のムードの中で
スポーツ麻雀を
お楽しみ下さい
値下げ断行
 一時 一時間二十円
 学士クラブ

"Erprobt, bewährt, garantiert." 若い世代に贈る万年筆の最高峰...
MONTBLANC モンブラン
 無条件で償戻出来る生涯の友
 ドイツ製高級万年筆
 お問合せ 東京 O.P.O. Box 1851 モンブラン

Mobil
このダイナミズム!
 モービルが日本に登場したのは1893年(明治26年)。いわば灯油の時代からジェット機の時代まで70年間にわたり蓄大な成長をとげ、日本の、そして世界の産業の発展に貢献してまいりました。世界150か国のモービルはその国の人々によって運営されるというユニークな、モービルの原則により、若いあなたの活躍の分野は広く用いされています。なによりも個人を尊重し、協同の精神を重視する当社では、能力ある人をどしどし重用し、最良の会社であらんと努めています。モービルこそ理人のための会社です。
モービル石油株式会社
 採用関係係長
 横浜市西区北幸町1の6(新築ビル)
 本社人事部 横浜44-1261(大丸ビル)
 設立 昭和36年
 資本金 40億円

スタート
あなたの才能と英知の発揮を
日本信託銀行
 取締役の問い合せ先
 東京都中央区日本橋3-2-201 (日銀 高島屋高向 丸善隣り)
 日本信託銀行 人事部 人事課 (TEL 272-1261)

躍進する
旭化成グループ
 日本の未来を創り出す。旭化成は、化学工業のリーダーとして、日本の未来を創り出すために努力しています。最新の設備と技術を用いて、高品質の製品を生産しています。旭化成グループは、化学工業の発展を促進するための重要な役割を果たしています。

旭化成 旭化成 新日本化学
 東京都中央区東豊田1-12(日建)
 本社 旭化成 旭化成 旭化成
 大阪府北区東長崎1-2-15
 大阪府北区東長崎1-15
 大阪府北区東長崎1-15
 旭化成ビル(旭化成ビル)旭化成ビル(旭化成ビル)旭化成ビル(旭化成ビル)

あすまひろく住友電気
進歩を愛する
あなたに期待します
 住友電気は、企業の成長発展にともなう経営の多角化により、電線・特殊金属線・粉末合金製品・工業用ゴム製品のみならず、現代科学の最先端である原子力・電子工業・高エネルギー部門にもかかわる新製品を送り、明日の文化をひらく動力として力強く前進しております。アミダに輝くすぐれた技術と品質管理、業界第一の輸出実績を誇る当社は、文料系・理科系を問わず、進歩を要する若人によさわしい活躍の場を提供しております。

住友電気工業株式会社
 本社 大阪市東区北浜5-15(新住友ビル) TEL(203)2121
 東京支社 東京都港区芝草場1-3(三友ビル) TEL(502)1211
 資本金 135億円 年純売上高 600億円 従業員 約2,000名

アンリ・トマの世界

若林 真

アンリ・トマの作品は、その独特のスタイルと、社会への鋭い批判によって、戦後フランスの文壇に大きな影響を与えた。彼の小説は、しばしば政治的・社会的なテーマを扱っており、読者に強い印象を残す。トマの作品は、単なる娯楽を超えて、社会の現実を直視し、それを批判的に描き出すことに力を入れている。彼の小説は、しばしば政治的・社会的なテーマを扱っており、読者に強い印象を残す。トマの作品は、単なる娯楽を超えて、社会の現実を直視し、それを批判的に描き出すことに力を入れている。

人生の重さと苦悶

ロマン派に激しい敵意

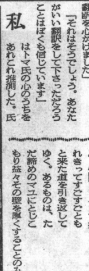
大胆な政治的映画

大なる野望



重い過去を負う人間の姿

重研 作



この作品は、人間の過去の重さを描き出すことに力を入れている。主人公は、過去の出来事によって大きな心理的負担を抱えており、その苦悶が現在の行動や思考に大きく影響を及ぼしている。作者は、人間の複雑な心理と、過去の出来事がいかに現在の人生を形作るかを丁寧に描き出している。



この作品は、人間の過去の重さを描き出すことに力を入れている。主人公は、過去の出来事によって大きな心理的負担を抱えており、その苦悶が現在の行動や思考に大きく影響を及ぼしている。作者は、人間の複雑な心理と、過去の出来事がいかに現在の人生を形作るかを丁寧に描き出している。

輝かしい未来

日本生命

日本生命は、創立以来70有余年、常に業界における第一位会社として、国民生活の経済的保障および長期産業資金の供給等金融面に大きな役割を果してきました。

業績も生活水準の向上に伴って過去10数年毎年約30%の伸びを記録してきています。生命保険は、文化のバロメーターといわれ経済、文化の向上とともに一層の発展が期待されます。

日本生命の将来は輝かしいものと見えます。

当社についてのお問い合わせは、本店人専理まで。
本店 大阪市東区今橋4-7 TEL 大阪 (231) 0021
(地下鉄淀屋橋駅下車すぐ、南階5階)

総保有契約高	4兆1,000億円
総保有資産	3,750億円
総職員数	51,000人

躍進をつづける朝日生命!

今、国民経済の成長率を年々大幅に上回る物産をみせる生命保険業界は……

国民の生活保障の面でまた年々急速に進展する資金の運用の面で、国民経済に果たす役割は、ますます重要なものとして期待されています。

この生命保険業界の大手の雄……朝日生命は、創業以来77年の伝統に培われた信用を基礎として、常に新しい飛躍をめざす若者に満ち溢れた会社です。

昭和77年

朝日生命

本社 東京都千代田区千代田1-1 TEL (03) 3111(大代表)
大阪支店 大阪市東区高島町3-10 TEL (231) 0231(大代表)

安全の鍵を握る

住友海上火災保険

東京証券中央区八重洲2-1 人事総務課 電話(272)8251(代)
大阪支店 大阪市東区北浜5-15 総務部総務課 電話(203)2101(代)

若さとバイタリティに富む方の《夢のある》職場!

- いま「東海」は規模と実績で日本の5大銀行のひとつです
- わが国最初の電子情報交換処理組織「エディネット」の開発をはじめ、積極的な事務機械化は業界のトップにあります
- ニュー・ワールド・ロンドンの海外支店勤務のほか海外研修派遣の制度があります
- 充実した福利厚生施設に加えて、月1回ずつ週休2日制を実施しています

資本金 180億円
創業 明治10年
本店 名古屋市
店舗 北海道から九州まで全国主要都市 160店
海外 ロンドン・ニューヨーク

約12,000名

新しい時代の銀行

東海銀行

(連絡先) 大阪市東区平野町4丁目18
東海銀行関西総務部 前住区は関西
TEL 大阪 (202) 2361 (大代表)

《産業とともにあゆむ興銀》

日本興業銀行は、創立以来60余年、つねに産業金融のリーダーとして、長期事業資金供給の中心的役割を果たしてきました。産業界のよき理解者、協力者である日本興業銀行は、これからは、きびしい国際競争に臨む日本産業の発展のために、さらに一だんと飛躍をとげようとしております。

日本興業銀行

創立 明治25年3月 資本金 200億円
所在地 東京都千代田区丸の内1-3 TEL 216-0251