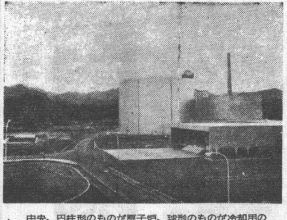
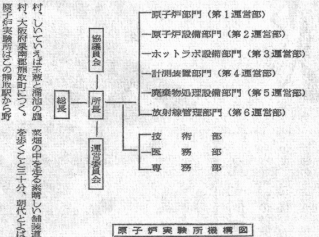


京大の frontline

原子炉実験所



中央、円柱形のもが原子炉、破砕のもが冷却用の高圧水槽、エントツは排気塔、手前の建物が原子炉棟

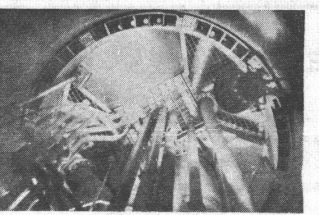


原子炉実験所組織図

サービス機関か研究機関か 考えさせる助手の待遇

原子炉実験所の助手は、大抵は工学部や理学部出身で、その大半は研究機関としての役割を担っている。しかし、近年ではサービスの側面も強くなり、助手の待遇や役割が研究機関とサービス機関の中間に位置づけられるようになった。これは、原子炉実験所が単なる研究施設ではなく、社会へのサービスも果たしているためである。

助手の待遇については、研究機関とサービス機関の両方の要素が反映されている。研究機関としての側面では、学内での地位や給与水準が考慮される。一方、サービス機関としての側面では、社会的責任やサービスの質が重視される。このような状況下で、助手の待遇をどう設定するかは、研究機関とサービス機関の両方の特性を考慮する必要がある。



原子炉内部。本体は、直径約2m、高さ約8mサイズの鋼管系タンク型研究用原子炉

原子炉実験所の研究は、原子力工学の基礎的な研究から応用研究まで幅広く行われている。特に、原子炉の安全運転や効率向上に関する研究が中心となっている。また、原子力発電所の建設や運転に関する技術開発も重要な課題となっている。

研究の進捗は、定期的な報告や論文発表を通じて公表されている。また、学内外との連携も積極的に行われており、最新の研究成果が社会に還元されている。

思い描けない希望 深刻な夜は始まるだろうか

深刻な夜は始まるだろうか。この問いは、現代社会の複雑な状況や個人の将来への不安を象徴している。希望は思い描けないほど遠くにあるかもしれない。しかし、希望を諦めず、努力を続けることが、未来を切り拓く唯一の方法である。

社会の急激な変化や競争の激化は、個人に大きなプレッシャーを与えている。しかし、困難な状況こそが、個人の成長や能力の発揮を促す機会でもある。希望を失わず、前向きな姿勢で課題に取り組むことが、希望を実現するための鍵となる。



—S. サバーさんに寄せて—
〈あなたのヴェトナム〉より
しなやかな竹とアオザイの
ヴェトナムの娘たちに平和を

八木康敬

八木康敬の詩は、自然の美しさと人間の感情を繊細に描き出す。特に、ヴェトナムの娘たちへの平和を願う詩は、戦乱の世に生きる人々の切なる願いを表現している。詩の言葉は、読者の心に深く響き、平和の重要性を改めて思い起こさせる。

八木康敬の文学的立場は、社会正義と人道主義に基づいている。彼は、社会の不正や貧困を批判し、より良い社会の実現を訴えている。その姿勢は、現代社会に生きる者にとって大きな教訓となっている。

文学的立場 5、6月号

文学的立場の5、6月号は、現代文学の動向や作家のインタビューが中心となっている。また、読者の声や書評も掲載されており、読者の理解を深めるのに役立つ内容となっている。

河出書房 人間の出版

河出書房は、人間の出版に力を入れている。以下に、河出書房の最新刊と重版の書籍を紹介する。

- 英霊の聲** 十日の菊 300円
- 孤独なる戴冠** 石原慎太郎 650円
- 孤立無援の思想** 高橋和巳 580円
- 神の鼻の黒い穴** 580円
- 光る聲** 真藤伸彦 400円
- 憂鬱なる党派** 高橋和巳 500円
- 青年の環** 野田高梧 550円
- 現日本革新思想** 480円
- 王木の日記** 岩佐氏編訳 250円
- ドストエフスキー 同時代人の回想** 800円
- 海の百合** 420円
- 愚者の船** 420円

若さとバイタリティに富む方の《夢のある》職場!

就職説明会
日時 7月4日(月)午後4時~4時55分

東海銀行
〒100 東京都千代田区千代田1-1-1
TEL 03-5561-1111

東海銀行は、新しい時代の銀行として、お客様のニーズに応じたサービスを提供しています。若さとバイタリティに富む方にとって、夢のある職場です。

意欲ある新人には理想的な職場です

日本勧業銀行
〒100 東京都千代田区千代田1-1-1
TEL 03-5561-1111

日本勧業銀行は、堅実な経営と成長力を誇る銀行です。意欲ある新人には、理想的な職場です。当行では、新人の成長を支援するための様々な制度を設けています。

就職説明会
日時 7月6日(水) 4:00~4:55
場所 法経第5教室

就職説明会

期日/7月7日(火)16.00-17.00
場所/法経第5教室

■商工組合中央金庫(略称商工中金)は、政府関係金融機関として、わが国産業の基礎ともいへべき中小企業の振興発展のために、金融面において画期的役割を果してあります
■フレッシュで有為な皆様へ、商工中金で十分な行動力と判断力を発揮されることを期待しております

連絡先 京都支店/京都市中京区御池通富小路角
TEL・(22) 3181 (代表)

本店/京都府京都市東山区八幡町6の5
支店および出張所/全国67箇所

商工組合中央金庫 資本金 215億円
(伊、政府出資132億9千円)

就職説明会

7月6日(水)
と き 1時~1時55分
ところ 法経第6教室
出席者 先輩と人事部長 小川長太郎

神戸銀行

本 店 神戸市生田区浪花町56
電話 (33) 8101
東京事務所 東京都千代田区大手町204 (新大手町ビル)
電話 (211) 3451

370余年の輝かしい伝統と明日への若々しい意欲

当社は16世紀末の創業、実に3世紀にわたる長い歴史と伝統に輝く会社です。常に若々しい開拓精神をもって新しい時代の先導者として活躍。幾多の苦難も力強く乗り越えて今日にいたりました。現在、当社は金、ニッケルの生産量が世界第1位、銀、銅は第3位。カナダのパレルヘム銅山の開発、海外との技術提携なども進め、多角的経営をはかっています。わが国の代表的な総合非鉄金属メーカーとして発展を遂げています。

古い伝統を誇る会社ですが、古めかしい社風や形式主義はまったくなく、人を尊重し、実力主義をモットーとして、明るく働きやすい職場を特色としています。若手社員に建設的な意見やアイデアも積極的に採用し、そのご自身の実力が伸ばせるよう心がけています。当社が古く、新しい住友金属鉱山のプロファイルです。

本社/東京都港区芝新橋5-12-1 TEL (434) 2211

住友金属鉱山

一大飛躍期に若く有能な人材を求めます——日本化薬株式会社

明年度事務系(法、経、商の各学部に限る)大学卒業生に対する入社試験は次の要領で行います。

日 時: 昭和41年7月4日(月) 午前9時より
場 所: 東京都千代田区丸の内1丁目6番地 弊本社 (東京海上ビル新館3階)

入社必要書類: 履歴書・写真・戸籍謄本・成績証明書・卒業見込証明書

*試験についての問合せ先 弊本社人事課 Tel (216) 0461

*入社希望者は左記書類を取揃え、至急、弊本社人事課宛送付のこと。
*書類取揃えに日時を要する場合は試験日当日の持参も可。
*成績証明書・卒業見込証明書の発行をうけられない場合は他の書類のみでも可。

住友林業

住友林業は住友グループに属し躍進しつつある総合木材企業である。その歴史は遠く17世紀の昔住友家が別子銅山を開発した時に始まり、今日に至っている。約40,000haにわたる山林経営をはじめ木材商事活動も活発で、国内材の取り扱いでは名実ともに業界No.1の地位を占めている。また外材の輸入においては、アメリカ、フィリピン等の国々で若い社員がその技術を生かして、着実な業績をあげ、年々取り扱い量が急増している。一方事業の多角的発展を期して設けた建材部は新しい建築材料の分野で今後の活躍が期待される。

とくに昨年は子会社、スミロン合板工業(株)を設立し、原木から合板、およびその二次加工品までの製造販売の一貫体制を確立したことは特筆したい。

このように総合木材企業として多角的に発展しつつある当社は、常に明日の飛躍を支える若力を必要としている。

積極的に仕事に打ち込み、未来をきりひらいていく若々しいファイトマン——これこそ当社の求め人材である。

●設立/昭和23年(創業元禄4年) 資本金/12億円 年間売上高/230億円

住友林業
本社/東京都港区芝新橋5-12-1 (代表課)
TEL (434) 2211 (代表)

ファイトマンを求め!

拓銀の新人像はこうです

最近、銀行マンのイメージが変わりつつあるといわれます。積極進取、実行力にあふれた人物、創造力に富むファイトマン……しかし、拓銀は、すでに立当初からこのような人材を積極的に採用し、北海道の開拓精神にさらされた自由清新の気風の下に、たくましく発展してきました。拓銀が66年の輝かしい伝統をもつとともに、若々しいエネルギーにあふれているのもこのためです。

しかも、拓銀は、実力・能力を重視した公正な人事、若い能力を信頼した積極的な若手の登用など、つねに明日への限りない前進を心がけて、あらゆる努力を払っています。特別銀行としてスタートした拓銀は、全国主要都市14ヶ所にネットワーカーを拡大し、都市銀行として順調な歩みをつけていますが、その積極的な発展は、これからです。

将来性豊かな拓銀は、その能力がフルに発揮できる職場を歩みかき、拓銀は若い諸君が活躍するにふさわしいところと自負しています。

北海道拓殖銀行

本店/札幌市大通西四の七 電話 (21) 2111
東京事務所/東京都千代田区日本橋一 電話 (27) 6761
大阪支店/大阪市下区東区通富小路角 電話 (27) 7691
大分支店/大分市本町三丁目二番地 電話 (27) 7691
熊本支店/熊本市下区東区通富小路角 電話 (27) 7691
本 資 本 金 一、二〇〇、〇〇〇、〇〇〇 円

就職説明会
日時/7月6日(水) 后二時~二時五十分
場所/法経五番教室

将来性のある銀行 ◆ 住友信託銀行はアイディアのある人を求めます

多くのすぐれた人材を育て、業界のパイオニアとして、次々に新しい業務分野を開拓してきた住友信託。豊かな将来を約束するその輝かしいあゆみを、いちだんと確かなものにするため、私たちはつねにフレッシュなアイデアマンを求め、その活躍に期待しています。

全国を結ぶ支店網

就職説明会
日時 7月6日(水) P.M. 1.00-1.55
場所 第5教室

 岡 淳君 出身: 法学部 勤務: 小角町支店 Tel 東京 (661) 3111	 加藤 盛君 出身: 法学部 勤務: 備後町支店 Tel 大阪 (261) 7571	 山本淳志君 出身: 法学部 勤務: 丸ノ内支店 Tel 東京 (261) 3731	 井洞進弥君 出身: 経済学部 勤務: 千住支店 Tel 東京 (888) 3131	 桐田光修君 出身: 経済学部 勤務: 梅田支店 Tel 大阪 (313) 1351	 甲田 奏君 出身: 経済学部 勤務: 浅草橋支店 Tel 東京 (851) 3116	 吉川 正君 出身: 経済学部 勤務: 京都支店 Tel 京都 (22) 7291	 四方啓勝君 出身: 経済学部 勤務: 雷門支店 Tel 東京 (841) 9621
---	--	--	--	--	--	---	--

今年京都大学から巣立った 8人のフレッシュマン

その豊かな創造力 たくましい実行力

そして清新はつらつとした若さが あすの輝かしい富士を築く

富士銀行
大阪市東区今橋5の23の1 本店大阪事務所(202)2251

