

日本国憲法

裁判独立の原則

田畑忍

憲法の番人と しての裁判所

裁判所は憲法の番人として、憲法の原則を堅持し、行政と立法の権限を厳格に区別し、国民の権利を保障する役割を担っている。

要請される裁判批判

裁判独立の原則を守るために



憲法第76条は、裁判官の独立を保障し、その職務を執行するに際しては、他の権力に干渉されないことを規定している。

最高裁判所の 目的と機能

最高裁判所は、最終的な法的判断を行使し、憲法の原則を解釈する役割を担っている。

現在の課題

現代社会における裁判所の役割の拡大と、その独立性の確保が重要な課題となっている。

裁判批判と裁 判独立の原則

裁判の公正性を確保するためには、外部からの不当な干渉を排除し、裁判官の独立を徹底しなければならない。

文科部一回生に連絡会議 第三潮流出現か

文科部一回生の連絡会議で、第三潮流の出現が噂されている。

東大 教員待遇問題 ペンクラブに 中心組の意向

東大の教員待遇問題について、ペンクラブを中心とする意向が示されている。

神戸大 サーツ部 着て大活躍

神戸大学のサーツ部が、大会で大活躍を披露した。

学生評議 議長選挙権拡大について

学生評議の議長選挙権が拡大されることについて、議論が起きている。

同学生政務部選挙を めぐって

同学生政務部の選挙結果について、分析がなされている。

若い人材と意欲...



近年、高層ビル・住宅・道路・東横・電化製品など私達の身近なところへのステンレス製品の大量な進出はめざましいものがあります。

就職説明会：日時 7月15日(金) 14時00分～14時55分 場所 法経第4教室

八幡エコンスチール

本社：東京都港区芝5-3-11 (国電田町駅前) TEL (452) 0111 大阪支店：大阪府北区堂島1-2 新山本ビル3階 TEL (341) 1536

成長...

国民所得の向上と栄養知識の普及にともない、食品工業は今後、成長の一途をたどる。とりわけ乳業の成長力は抜群である。

安定...

食品工業の強みは安定性にある。経済界の好、不況に関係はない。牛乳・乳製品は、今や日本人の食生活には欠かせない基礎食品である。

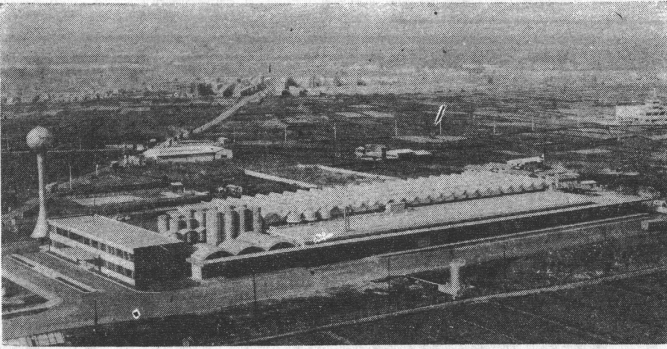
革新...

森永乳業にあっては、現状維持は後退である。常識の否定こそ森永乳業の最大のモットーである。業界に先行する果敢な技術・販賣革新。

森永乳業株式会社

東京都港区芝5-3-11 (国電田町駅前) TEL 大代表 (452) 0111 大阪支店 大阪府北区堂島1-2 新山本ビル3階 TEL (341) 1536

日時・7月12日(火) 午後3時～3時55分 場所・法経5番教室



*詳細については、いつでも担当者がご相談に応じますので、お気軽にご来社ください。

昭和41年度求人先一覽

- ①…採用人員
- ②…初任給(円)
- ③…試験日、条件、設備、その他

経済学部

本誌に掲載の求人先は、経済学部卒業生に特におすすめの企業・機関を厳選して紹介しています。各求人先の詳細は、本誌の求人欄をご覧ください。

就職説明会日程表

日	教室	午後1時-2時	2時-3時	3時-4時	4時-5時
11	56	中小企業金融	東和製薬	日本相互銀行	大 同 興 産 成
	67	石川島播磨	富士ゼロックス	東洋工業	三 電 々 公 社
12	56	トヨタ自動車	ダイハツ	永水乳業	サンリョー
	67	日本水産	日田機械	東洋アルミ	日本新
13	45	沖電機	オイルシール	三井三油	住友金庫
	67	森下仁丹	エクスラン	千代田化工	川 田 興 産 船
14	45	協栄生命	日本航空	日本製鋼所	夕 日 本 製 船 三 井
	67	神戸製鋼	高島屋	朝日生命	大 阪 商 船 七 株
15	45	近鉄	八幡エコン	三洋化成工業	大 日 本 印 刷 製 紙
	67	A I 研究所	第一工業製薬	神鋼フレックス	大 日 本 印 刷 製 紙

本誌に掲載の求人先は、経済学部卒業生に特におすすめの企業・機関を厳選して紹介しています。各求人先の詳細は、本誌の求人欄をご覧ください。

本誌に掲載の求人先は、経済学部卒業生に特におすすめの企業・機関を厳選して紹介しています。各求人先の詳細は、本誌の求人欄をご覧ください。

本誌に掲載の求人先は、経済学部卒業生に特におすすめの企業・機関を厳選して紹介しています。各求人先の詳細は、本誌の求人欄をご覧ください。

学 園 短 信

中大 多摩校移転の構想

中大 多摩校移転の構想

就職説明会
7/13 (水)
PM 2:00 → 2:55
法経第4教室

10年間に100倍の成長!!

資本金10億円 従業員8,500名
営業内容: オイルシール・メカニカルシール・リング・各種パッキング・アインテラー製品
その他工業用ゴム製品の製造販売

NOK 日本オイルシール工業株式会社
採用関係連絡先=東京都港区芝宮本3-6-1 正和ビル・TEL 432・4211

広島銀行は90年のキャリアと近代的なサービスを有する銀行です。あすの広島銀行をなすファイトと意欲にみちた人を歓迎します。

採用予定学部: 経済学、法学、経営学、社会学、教育学、理学、工学、農学、医学、芸術学、体育学、看護学、歯学、薬学、工学、農学、医学、芸術学、体育学、看護学、歯学、薬学

通期初任月収 26,500円
昇給年1回
賞与年4回
その他各種手当

広島銀行
本店 広島市紙屋町1丁目3-8
TEL 21-5151
大阪支店 大阪市東区北浜3丁目7-3
TEL 202-5221

☆詳細については本店人事部または大阪支店へお気軽にご相談ください。

中部圏の大動脈として躍進する



名古屋鉄道株式会社

当社は創業以来70余年、第三次産業のパイオニアとして、たゆまない成長をつづけ、躍進する中部圏の動脈の役割を果たしています。古い伝統と近代的経営を基盤に、意欲的な長期経営計画を推進しつつある当社は、抜群の成長性と限りない将来性が各界から注目されており、若い皆さんが活躍されるにふさわしい職場です。

本社=名古屋市中村区荻島町1-2-23 TEL 571-2111
東京事務所=東京都中央区銀座西4-5 TEL 561-2572

●就職説明会
とき 7月11日
1時-1時55分
ところ 法経第5教室

85年の伝統と若い英知がある

わが国の生命保険事業の発展に指針的役割を果たしてすでに85年-日本経済の発展と生活の近代化にともない万人の生活保障の充実のために、また三菱系金融機関の雄として日本経済発展のために、明治生命の果たすべき使命はますます重要となってきました。輝かしい伝統のうえにたち、意欲的経営をおしすすめる躍進する当社の原動力は、

若い人材の創造力とエネルギーであり、明治生命は謙遜のすぐれた頭脳に、その未来のすべてを託しています。

就職に関する問い合わせは本社人事部人事課へ、いつでも気軽に相談ください。課員や先輩が詳しく御説明申し上げます。
東京都千代田区丸の内2-16 (216)3311
明治生命保険相互会社 人事部人事課



たゆまぬ奉仕で85年

明治生命

今年京都大学から巣立った 8人のフレッシュマン
その豊かな創造力 たくましい実行力
そして清新はつらつとした若さが あすの輝かしい富士を築く

就職説明会
日時 7月7日(木)
午後3時~3時55分

富士銀行
大阪市東区今橋5の23の1 本店大阪事務所(202)2251

 出身: 法学部 勤務: 小舟町支店 Tel東京(661)3111	 出身: 法学部 勤務: 備後町支店 出身: Tel大阪(261)7571	 出身: 法学部 勤務: 丸の内支店 Tel東京(281)3731	 出身: 経済学部 勤務: 千住支店 Tel東京(888)3131	 出身: 経済学部 勤務: 梅田支店 Tel大阪(313)1351	 出身: 経済学部 勤務: 浅草橋支店 Tel東京(651)3116	 出身: 経済学部 勤務: 京都支店 Tel京都(22)7291	 出身: 経済学部 勤務: 雷門支店 Tel東京(841)9621
---	---	---	---	---	---	--	---

昭和41年度求人先一覽

①…採用人員
②…初任給(円)
③…試験日、条件、設備、その他

法学部

就職説明会日程表

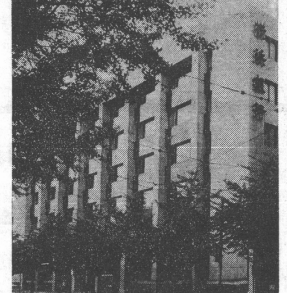
日	時間	会場	参加企業
4	午後1時~2時	野村ビル	野村ビル
	午後2時~3時	三井ビル	三井ビル
5	午後1時~2時	三井ビル	三井ビル
	午後2時~3時	三井ビル	三井ビル
6	午後1時~2時	三井ビル	三井ビル
	午後2時~3時	三井ビル	三井ビル
7	午後1時~2時	三井ビル	三井ビル
	午後2時~3時	三井ビル	三井ビル
8	午後1時~2時	三井ビル	三井ビル
	午後2時~3時	三井ビル	三井ビル
9	午後1時~2時	三井ビル	三井ビル
	午後2時~3時	三井ビル	三井ビル

【求人先】
 1. 東京海上火災保険株式会社
 2. 日本郵船株式会社
 3. 日本郵船株式会社
 4. 日本郵船株式会社
 5. 日本郵船株式会社
 6. 日本郵船株式会社
 7. 日本郵船株式会社
 8. 日本郵船株式会社
 9. 日本郵船株式会社
 10. 日本郵船株式会社
 11. 日本郵船株式会社
 12. 日本郵船株式会社
 13. 日本郵船株式会社
 14. 日本郵船株式会社
 15. 日本郵船株式会社
 16. 日本郵船株式会社
 17. 日本郵船株式会社
 18. 日本郵船株式会社
 19. 日本郵船株式会社
 20. 日本郵船株式会社
 21. 日本郵船株式会社
 22. 日本郵船株式会社
 23. 日本郵船株式会社
 24. 日本郵船株式会社
 25. 日本郵船株式会社
 26. 日本郵船株式会社
 27. 日本郵船株式会社
 28. 日本郵船株式会社
 29. 日本郵船株式会社
 30. 日本郵船株式会社
 31. 日本郵船株式会社
 32. 日本郵船株式会社
 33. 日本郵船株式会社
 34. 日本郵船株式会社
 35. 日本郵船株式会社
 36. 日本郵船株式会社
 37. 日本郵船株式会社
 38. 日本郵船株式会社
 39. 日本郵船株式会社
 40. 日本郵船株式会社
 41. 日本郵船株式会社
 42. 日本郵船株式会社
 43. 日本郵船株式会社
 44. 日本郵船株式会社
 45. 日本郵船株式会社
 46. 日本郵船株式会社
 47. 日本郵船株式会社
 48. 日本郵船株式会社
 49. 日本郵船株式会社
 50. 日本郵船株式会社
 51. 日本郵船株式会社
 52. 日本郵船株式会社
 53. 日本郵船株式会社
 54. 日本郵船株式会社
 55. 日本郵船株式会社
 56. 日本郵船株式会社
 57. 日本郵船株式会社
 58. 日本郵船株式会社
 59. 日本郵船株式会社
 60. 日本郵船株式会社
 61. 日本郵船株式会社
 62. 日本郵船株式会社
 63. 日本郵船株式会社
 64. 日本郵船株式会社
 65. 日本郵船株式会社
 66. 日本郵船株式会社
 67. 日本郵船株式会社
 68. 日本郵船株式会社
 69. 日本郵船株式会社
 70. 日本郵船株式会社
 71. 日本郵船株式会社
 72. 日本郵船株式会社
 73. 日本郵船株式会社
 74. 日本郵船株式会社
 75. 日本郵船株式会社
 76. 日本郵船株式会社
 77. 日本郵船株式会社
 78. 日本郵船株式会社
 79. 日本郵船株式会社
 80. 日本郵船株式会社
 81. 日本郵船株式会社
 82. 日本郵船株式会社
 83. 日本郵船株式会社
 84. 日本郵船株式会社
 85. 日本郵船株式会社
 86. 日本郵船株式会社
 87. 日本郵船株式会社
 88. 日本郵船株式会社
 89. 日本郵船株式会社
 90. 日本郵船株式会社
 91. 日本郵船株式会社
 92. 日本郵船株式会社
 93. 日本郵船株式会社
 94. 日本郵船株式会社
 95. 日本郵船株式会社
 96. 日本郵船株式会社
 97. 日本郵船株式会社
 98. 日本郵船株式会社
 99. 日本郵船株式会社
 100. 日本郵船株式会社

【求人先】
 1. 東京海上火災保険株式会社
 2. 日本郵船株式会社
 3. 日本郵船株式会社
 4. 日本郵船株式会社
 5. 日本郵船株式会社
 6. 日本郵船株式会社
 7. 日本郵船株式会社
 8. 日本郵船株式会社
 9. 日本郵船株式会社
 10. 日本郵船株式会社
 11. 日本郵船株式会社
 12. 日本郵船株式会社
 13. 日本郵船株式会社
 14. 日本郵船株式会社
 15. 日本郵船株式会社
 16. 日本郵船株式会社
 17. 日本郵船株式会社
 18. 日本郵船株式会社
 19. 日本郵船株式会社
 20. 日本郵船株式会社
 21. 日本郵船株式会社
 22. 日本郵船株式会社
 23. 日本郵船株式会社
 24. 日本郵船株式会社
 25. 日本郵船株式会社
 26. 日本郵船株式会社
 27. 日本郵船株式会社
 28. 日本郵船株式会社
 29. 日本郵船株式会社
 30. 日本郵船株式会社
 31. 日本郵船株式会社
 32. 日本郵船株式会社
 33. 日本郵船株式会社
 34. 日本郵船株式会社
 35. 日本郵船株式会社
 36. 日本郵船株式会社
 37. 日本郵船株式会社
 38. 日本郵船株式会社
 39. 日本郵船株式会社
 40. 日本郵船株式会社
 41. 日本郵船株式会社
 42. 日本郵船株式会社
 43. 日本郵船株式会社
 44. 日本郵船株式会社
 45. 日本郵船株式会社
 46. 日本郵船株式会社
 47. 日本郵船株式会社
 48. 日本郵船株式会社
 49. 日本郵船株式会社
 50. 日本郵船株式会社
 51. 日本郵船株式会社
 52. 日本郵船株式会社
 53. 日本郵船株式会社
 54. 日本郵船株式会社
 55. 日本郵船株式会社
 56. 日本郵船株式会社
 57. 日本郵船株式会社
 58. 日本郵船株式会社
 59. 日本郵船株式会社
 60. 日本郵船株式会社
 61. 日本郵船株式会社
 62. 日本郵船株式会社
 63. 日本郵船株式会社
 64. 日本郵船株式会社
 65. 日本郵船株式会社
 66. 日本郵船株式会社
 67. 日本郵船株式会社
 68. 日本郵船株式会社
 69. 日本郵船株式会社
 70. 日本郵船株式会社
 71. 日本郵船株式会社
 72. 日本郵船株式会社
 73. 日本郵船株式会社
 74. 日本郵船株式会社
 75. 日本郵船株式会社
 76. 日本郵船株式会社
 77. 日本郵船株式会社
 78. 日本郵船株式会社
 79. 日本郵船株式会社
 80. 日本郵船株式会社
 81. 日本郵船株式会社
 82. 日本郵船株式会社
 83. 日本郵船株式会社
 84. 日本郵船株式会社
 85. 日本郵船株式会社
 86. 日本郵船株式会社
 87. 日本郵船株式会社
 88. 日本郵船株式会社
 89. 日本郵船株式会社
 90. 日本郵船株式会社
 91. 日本郵船株式会社
 92. 日本郵船株式会社
 93. 日本郵船株式会社
 94. 日本郵船株式会社
 95. 日本郵船株式会社
 96. 日本郵船株式会社
 97. 日本郵船株式会社
 98. 日本郵船株式会社
 99. 日本郵船株式会社
 100. 日本郵船株式会社

就職相談室

横浜市中区本町5丁目47番地
 横浜銀行 人事部 人事課
 電話 横浜045-20-4991 (大代表)
 内線 866-869・460-461



輝かしい未来のある銀行

横浜銀行

店舗：東京・横浜・名古屋・大阪を結ぶ116ヵ店

就職説明会

■学内 日時：7月12日(火) 2時~2時55分
 場所：法経教室

■公社 日時：7月19日(火) 午前9時30分
 場所：日本専売公社京都病院

世界へ伸びる

日本専売公社

連絡先 日本専売公社京都工場 職員課 京都市下京区中堂寺町1丁目 TEL (84) 6201(代)

就職説明会

と き 7月9日(土) 3時~3時55分
 と こ ゝ 法経6番教室
 出席者 人事部 田中誠二



株式会社大丸

大阪 東京 京都 神戸
 信託 百貨 高松 印刷 別子 綿多 香港 パンツ
 信託 百貨 高松 印刷 ビデオ産業 大丸木工 大丸印刷

本部 人事部 人事課 大阪市南区西津水町16番地
 電話 大阪 271-9251
 東京 東京都千代田区丸の内1丁目1番地
 電話 東京 231-8011(大代表)

資本金 58億円

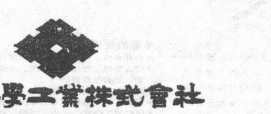
東京建物株式会社

創業 70年
 資本金 12億円
 総合不動産会社(オフィスの賃貸・不動産の分譲・売買仲介・鑑定評価等)

就職に関するお問い合わせは……
 東京都中央区八重洲3-7(東京駅八重洲口前)
 人事部 TEL (271) 3161(代)

就職説明会

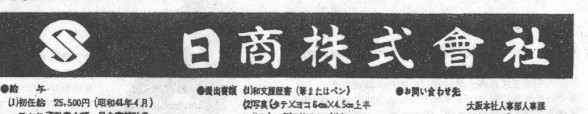
日時 7月7日(木) 午後4時から
 場所 法経第7教室



佳文化学工業株式会社

本社：大阪市東区北浜5丁目15番地 TEL (203) 1231 (代)
 支社：東京都千代田区丸の内1丁目8番地 TEL (211) 2251 (代)
 営業所：名古屋・福岡・神戸・新原田・大阪・名古屋・大分・岡山・千葉

就職説明会 7月9日(土) 午後1時~1時55分



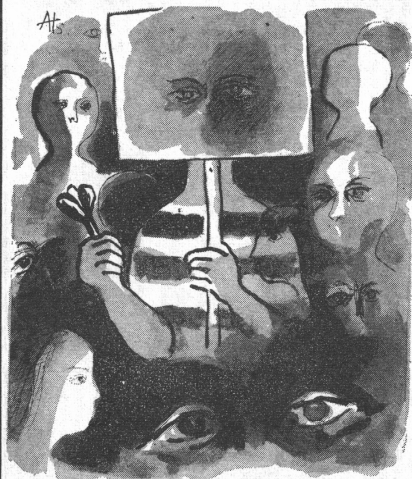
日商株式會社

●給与 (1) 初任給 25,500円(昭和41年4月) はかに通勤費支給。在社賞与あり
 L600円支給
 切当貯蓄金、年1回(4月)
 (3) 賞与 年2回(内年次平均給1.5ヵ月分)

●福利設備 (1) 社用車(新車はトヨタ) (2) 社用車(新車はトヨタ) (3) 社用車(新車はトヨタ)

●お問い合わせ先 大阪本社 人事部 人事部 人事部 人事部
 大阪市東区今津2丁目30番地
 TEL (202) 1201

第七回懸賞小説作品発表



この小説は、作者の生活経験と、社会の現実を、鋭く描き写した力作である。主人公の苦闘と奮闘の姿は、読者の心を強く打ち動かす。作者の筆力は、筆墨の間に、一種の緊張感と、悲劇的な色彩を醸成している。この作品は、懸賞小説として、高く評価されるべきである。

西寺雅也



幻滅

海外佳作

西寺雅也

さし絵 / 坂瓜 厚二 (京大美術部)



佳作にえらばれて

この小説は、作者の生活経験と、社会の現実を、鋭く描き写した力作である。主人公の苦闘と奮闘の姿は、読者の心を強く打ち動かす。作者の筆力は、筆墨の間に、一種の緊張感と、悲劇的な色彩を醸成している。この作品は、懸賞小説として、高く評価されるべきである。

就職説明会

日時 7月14日(木) 4:00~4:55
 場所 法経教室
 出席者 佐々木喜朗(本社人事課長)
 末広 六郎(本社人事第一掛長)



本社 東京・丸の内/工場 室蘭・釜石・広畑・川崎
 本社人事部 TEL 東京 (212) 2111 (大代表)
 大阪営業所・大阪府東区本町4丁目27 (御堂ビル5階) TEL (252) 3421

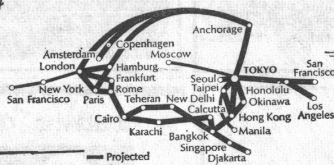
いすゞ自動車就職説明会

7月8日(金) P.M. 1:00~1:55

いすゞ自動車株式会社 創業大正5年 設立昭和12年4月9日 資本金 250億円
 店数通都大府/東京都品川区南大井6-2-22-10 人事部人事課



世界に飛翔する若人の職場



●躍進する日本航空は、今秋いよいよメソクワ線を開設。ついで、ニューヨーク線、シドニー線を開設する予定であり、文字通り「世界一周路線」の実現は目前です。また、数年後に到来するSST(超音速旅客機)時代への準備を進めています。世界の政治、経済、文化の発展に寄与する日本のナショナル・フラッグ・キャリアードとして、日本航空の前途は輝々たるものがあるといえます。

●この輝かしい日本航空の明日を担うのは、清新な気風を帯びた若さです。実力主義に徹し、人材を尊重する当社は、平均年齢29歳の若さで、積極的経営を押し進めています。そして、燃焼をきわめる世界民間航空競争の競争に打ち勝つため、より若く、より意欲ある人物、創意と行動力に満ちた若人を探しています。貴社の将来は若い経営の手にあるのです。

- 募集要項
- 応募資格: 42年3月卒業予定の者。年齢24才未満。
- 提出書類: 履歴書、写真、成績証明書、卒業見込証明書、敬状推薦書。
- 応募方法: 書類選考のあと、面接選考のこと。
- 選考方法: 書類選考、筆記試験、面接試験、身体検査。
- 試験科目: 英文、常識、簿記、英語、数学、国語。
- 選考日程: 7月中旬の予定。
- 採用関係連絡先/東京都千代田区丸の内2-3-3 東京ビル 日本航空人事部採用係 電話 (281) 0471



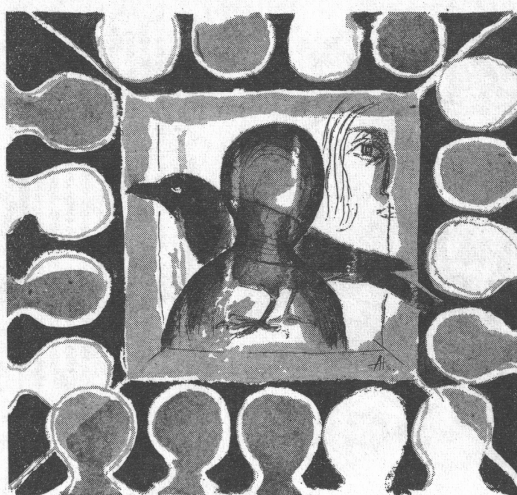
一般客運航路の他、新人パイロット、ステューアード、ホステス等採用も実施中です。詳細は、皆さまの御面会下さい。

一応製作一覧

交響曲の原野	野村 浩正
ある対話	岩間 洋子
白い帆に響く	坂本 龍一
土	高野 聖二
二人の間に大きな石がある	伊勢 正三
一個の目録	中村 義和
一時代の管へ	高田 敏夫
花	坂本 龍一
相	岩間 洋子
猫	高野 聖二
ひとと	高野 聖二
成る作家の死	高野 聖二
片断にて	中村 義和
一つの事	高野 聖二
アフリカ	高野 聖二
北風	高野 聖二
父	高野 聖二
小娘のり	高野 聖二
きりぎりす	高野 聖二
結婚の条件	高野 聖二
夢	高野 聖二
リヒタラント	高野 聖二
円	高野 聖二
霧からの声	高野 聖二
太陽	高野 聖二
新	高野 聖二
生	高野 聖二
作	高野 聖二
一	高野 聖二
夜	高野 聖二
人	高野 聖二
記	高野 聖二
子	高野 聖二
の	高野 聖二
不	高野 聖二
平	高野 聖二

「交響曲の原野」は、野村浩正の代表作である。この作品は、交響曲の形式をとって、自然の風景と人間の感情を結びつけて描いている。音楽は、雄大な響きと繊細なメロディが特徴で、聴き手の中に大きな感動を呼び起こす。

「ある対話」は、岩間洋子の力作である。この作品は、二人の対話を通じて、人間の存在の意義や生命の尊厳について深く掘り下げている。音楽は、静寂の中に響くような、切実なメロディが印象的だ。



「白い帆に響く」は、坂本龍一の傑作である。この作品は、自然の美しさと人間の感情を、繊細なメロディと雄大な響きで表現している。音楽は、聴き手の中に大きな感動を呼び起こす。

「土」は、高野聖二の力作である。この作品は、人間の存在の意義や生命の尊厳について深く掘り下げている。音楽は、静寂の中に響くような、切実なメロディが印象的だ。

「北風」は、高野聖二の傑作である。この作品は、自然の美しさと人間の感情を、繊細なメロディと雄大な響きで表現している。音楽は、聴き手の中に大きな感動を呼び起こす。

「父」は、高野聖二の力作である。この作品は、人間の存在の意義や生命の尊厳について深く掘り下げている。音楽は、静寂の中に響くような、切実なメロディが印象的だ。

「小娘のり」は、高野聖二の傑作である。この作品は、自然の美しさと人間の感情を、繊細なメロディと雄大な響きで表現している。音楽は、聴き手の中に大きな感動を呼び起こす。

KYOKU LINE 就職説明会 日時 7月13日(水) 午後10時~11時

お問い合わせは
本社人事課 神戸(39) 8151
支社人事課 東京(216) 0511

川崎汽船株式会社

本社：神戸市生田区海浜3-8 神戸ビル内
支社：千代田区丸の内1-8 海上ビル内
海外事務所：ロンドン、ニューヨーク、ロスアンゼルス、サンフランシスコ、シカゴ、リマ、サンチャゴ、バンコック、ホンコン、その他

業界のトップを力強く前進するワコール

社長が直接お話しする
ワコールの就職説明会のお知らせ

とき 7月14日(木) 午後3時から5分55分
ところ 法経第4-7教室 (当日決定)

出展 株式会社 **ワコール**

代表取締役社長 堀本 幸一 人事課長 高木 孝司 (31年法経部卒)

wacoal
ワコール

やり甲斐のある仕事です...

日本相互銀行

創設一昭和15年 総資産金 100億円 (41年7月現在)
店舗数 140 職員数 5,500名 預金金 4195億円

採用関係連絡先 本店人事部第2課
東京都中央区八重洲2-1 TEL 272-7111(代)

就職説明会
とき 7月11日(月) 3時~3時55分
ところ 法経第5教室

世界を結ぶ AIU

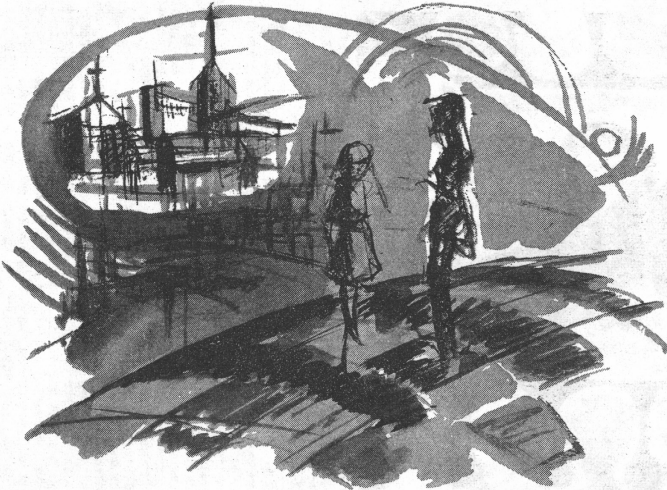
AIUという言葉は、American International Underwritersの頭文字を取ったもので、当社を含む世界的保険会社の総称です。

●就職説明会ご案内
7月15日(金)10:00~1:55
法経第5教室
法経 初任給 29,000円
詳細は大阪支店総務部へお問い合わせ下さい

AIU株式会社

大阪千代田区入月一(旧パルコビル)
大阪市東区道修町4-25
TEL 231-9751(代)

第七回懸賞小説作品発表



「中心」の中心は、戦後日本の社会情勢を背景として、個人の内面と社会の衝突を描いた。主人公は、戦後の混乱の中で、自己の存在意義を模索する。その過程で、周囲の人々との関係性を通じて、社会の現実と向き合う。作品は、鋭い社会批評と、深い心理描写を特徴とし、読者に強い印象を残す。



奥野路介

生し 終 / 藤沢敏孝 (現大阪府知事)

遺外佳作 四部作



「遺外佳作」は、戦後日本の文壇に輝いた作家の傑作を集めた。この四部作は、それぞれ異なる視点から社会を切り取り、人間の尊厳と希望を描き出す。読者は、これらの作品を通じて、戦後の日本社会の複雑な現実と、人々の心の動きを深く理解することができる。

「佳作に選ばれて」は、読者の声と作家のコメントを掲載している。読者は、どの作品が最も印象に残ったのか、なぜそれが佳作に選ばれたのかを語り、作家は自身の創作意図と、読者の反応に対する感謝の言葉を述べている。この対話を通じて、読者と作家の距離が縮まり、作品の奥行きがよりよく理解される。

AC 会社説明会
日時 7月16日(土)午前 9.00~12.00
場所 本社 6階大会議室

総合貿易商社
安宅産業株式会社
大阪市東区今橋5-14 TEL(231)8461(大代表)
京阪又は地下鉄淀屋橋駅下車

大阪府庁 就職説明会
大阪市東区大手前之町
TEL 941-0351
●人事委員会事務局
●総務部人事課

日時 7月18日(水) 3時~3時55分
場所 法経第7教室

現代の行政は社会生活を補完するだけでなく、あらゆる面におたって社会生活をリードするつてあります。現状の正しい認識と未来への豊かなビジョンをもち、住民生活の明日の幸福を願う若い人たちが、今後の行政の推進力とならねばなりません。

皆さんの参加をお待ちしております。

NITTU NITTU NITTU NITTU NITTU NITTU

日本の動脈 世界の架け橋

全国津々浦々、を結ぶ組織網と世界に広がるネットワークによって、総合的な流通体系を確立した。日本通運は、日本経済を支える基幹産業として、流通革新を推進しています。また国際観光客としても、確固たる地位を築きあげてきました。

国際流通の新しい伸張とともに、たくましく成長する日本通運は、若いエネルギーに満ちた皆さんの入社を期待しています。

日本通運株式会社
応募連絡先/東京都千代田区外神田3丁目12番9号
総務部人事課 電話(266)1111(大代表) 内線2070

新しい青年のチェック! **丹頂チック〈スペシャル〉**

丹頂41年の伝統が完成した新しい青年のチック——丹頂チック〈スペシャル〉。いままでない新しい香り〈ゴールド〉と〈アイボリー〉は、マンタイプの魅力的なもの。また、髪のためによい植物性です。整髪のお仕上げは丹頂チック〈スペシャル〉が最高です。

丹頂株式会社

就職説明会

■とき 7月14日(木) 3:00~3:55
■ところ 法経第6教室
■説明者 矢島栄ほか

あなたの情熱と創意を生かす **朝日生命**

お問い合わせは
本社人事課 新宿区角筈2-103(新宿駅西口) TEL 342-3111(大代表)
大阪営業局総務課 大阪市東区高橋5-50 TEL 231-0223(大代表)

「山崎工場」の建設は、昭和38年4月に日立製作所から分離独立した、総合化学会社です。このうち山崎工場は日立製作所とともに50年の歴史をもつ化学工場ですが、現在の売上の45%が、昭和38年度以降に開発された製品によって占められています。

日立化成の大半技術者は、その53%までが研究開発部門に配置されています。「新第一」の方針が表れています。

日立化成の事務社員は、まず「家業」にあります。自らの能力によって会社を動かす、伸ばそうという意欲を、若い人たちに期待しています。

「山崎工場」の建設は、昭和38年4月に日立製作所から分離独立した、総合化学会社です。このうち山崎工場は日立製作所とともに50年の歴史をもつ化学工場ですが、現在の売上の45%が、昭和38年度以降に開発された製品によって占められています。

日立化成の大半技術者は、その53%までが研究開発部門に配置されています。「新第一」の方針が表れています。

日立化成の事務社員は、まず「家業」にあります。自らの能力によって会社を動かす、伸ばそうという意欲を、若い人たちに期待しています。

「山崎工場」の建設は、昭和38年4月に日立製作所から分離独立した、総合化学会社です。このうち山崎工場は日立製作所とともに50年の歴史をもつ化学工場ですが、現在の売上の45%が、昭和38年度以降に開発された製品によって占められています。

「山崎工場」の建設は、昭和38年4月に日立製作所から分離独立した、総合化学会社です。このうち山崎工場は日立製作所とともに50年の歴史をもつ化学工場ですが、現在の売上の45%が、昭和38年度以降に開発された製品によって占められています。

日立化成の大半技術者は、その53%までが研究開発部門に配置されています。「新第一」の方針が表れています。

日立化成の事務社員は、まず「家業」にあります。自らの能力によって会社を動かす、伸ばそうという意欲を、若い人たちに期待しています。

「山崎工場」の建設は、昭和38年4月に日立製作所から分離独立した、総合化学会社です。このうち山崎工場は日立製作所とともに50年の歴史をもつ化学工場ですが、現在の売上の45%が、昭和38年度以降に開発された製品によって占められています。

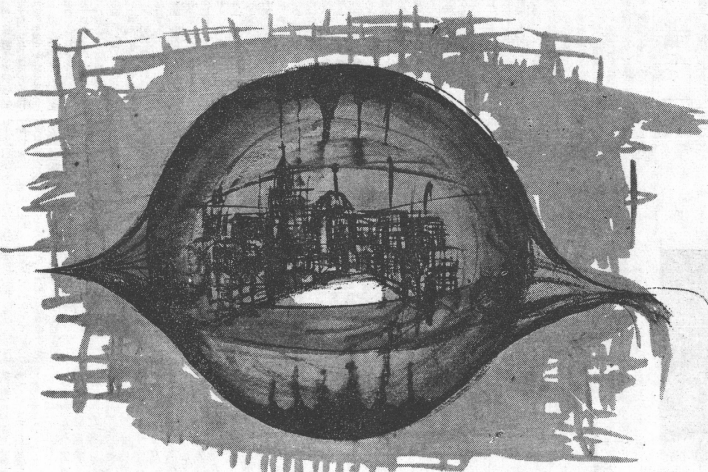
日立化成の大半技術者は、その53%までが研究開発部門に配置されています。「新第一」の方針が表れています。

日立化成の事務社員は、まず「家業」にあります。自らの能力によって会社を動かす、伸ばそうという意欲を、若い人たちに期待しています。

「山崎工場」の建設は、昭和38年4月に日立製作所から分離独立した、総合化学会社です。このうち山崎工場は日立製作所とともに50年の歴史をもつ化学工場ですが、現在の売上の45%が、昭和38年度以降に開発された製品によって占められています。

日立化成の大半技術者は、その53%までが研究開発部門に配置されています。「新第一」の方針が表れています。

日立化成の事務社員は、まず「家業」にあります。自らの能力によって会社を動かす、伸ばそうという意欲を、若い人たちに期待しています。



「山崎工場」の建設は、昭和38年4月に日立製作所から分離独立した、総合化学会社です。このうち山崎工場は日立製作所とともに50年の歴史をもつ化学工場ですが、現在の売上の45%が、昭和38年度以降に開発された製品によって占められています。

日立化成の大半技術者は、その53%までが研究開発部門に配置されています。「新第一」の方針が表れています。

日立化成の事務社員は、まず「家業」にあります。自らの能力によって会社を動かす、伸ばそうという意欲を、若い人たちに期待しています。

「山崎工場」の建設は、昭和38年4月に日立製作所から分離独立した、総合化学会社です。このうち山崎工場は日立製作所とともに50年の歴史をもつ化学工場ですが、現在の売上の45%が、昭和38年度以降に開発された製品によって占められています。

日立化成の大半技術者は、その53%までが研究開発部門に配置されています。「新第一」の方針が表れています。

日立化成の事務社員は、まず「家業」にあります。自らの能力によって会社を動かす、伸ばそうという意欲を、若い人たちに期待しています。

「山崎工場」の建設は、昭和38年4月に日立製作所から分離独立した、総合化学会社です。このうち山崎工場は日立製作所とともに50年の歴史をもつ化学工場ですが、現在の売上の45%が、昭和38年度以降に開発された製品によって占められています。

日立化成の大半技術者は、その53%までが研究開発部門に配置されています。「新第一」の方針が表れています。

日立化成の事務社員は、まず「家業」にあります。自らの能力によって会社を動かす、伸ばそうという意欲を、若い人たちに期待しています。

「山崎工場」の建設は、昭和38年4月に日立製作所から分離独立した、総合化学会社です。このうち山崎工場は日立製作所とともに50年の歴史をもつ化学工場ですが、現在の売上の45%が、昭和38年度以降に開発された製品によって占められています。

日立化成の大半技術者は、その53%までが研究開発部門に配置されています。「新第一」の方針が表れています。

日立化成の事務社員は、まず「家業」にあります。自らの能力によって会社を動かす、伸ばそうという意欲を、若い人たちに期待しています。

「山崎工場」の建設は、昭和38年4月に日立製作所から分離独立した、総合化学会社です。このうち山崎工場は日立製作所とともに50年の歴史をもつ化学工場ですが、現在の売上の45%が、昭和38年度以降に開発された製品によって占められています。

日立化成の大半技術者は、その53%までが研究開発部門に配置されています。「新第一」の方針が表れています。

日立化成の事務社員は、まず「家業」にあります。自らの能力によって会社を動かす、伸ばそうという意欲を、若い人たちに期待しています。

才能と実力をフルに生かせる職場

《三和銀行》

世界のピープルズ・バンク(サンワ)は、諸君の若いエネルギーに期待しています。

●就職説明会7月4日(月)午後1時より

みなさまのお役に立つ

三和銀行

- 資本金 220億円
- 店舗数 国内202店 海外4店
- 行員数 約14,000名

連絡先…三和銀行人事部
大塚東区(休見町4) 電話(202)2281
東京総務部
東京都千代田区丸の内丁目
電話(216)3011

就職説明会

日時
8日(金)午後2時～2時55分

場所
法経教室

日本不動産銀行

本社/東京都千代田区九段1丁目3番地 電話(263)大代表3111
大塚支社/大塚市南区真鹿町4丁目5番地 (三和ビル) 電話(271)代表4631

3年間で45%

昭和38～40年度に開発した製品 45%
昭和34～37年度に開発した製品 35%
昭和33年度以前に開発した製品 20%

▶日立化成は、昭和38年4月に日立製作所から分離独立した、総合化学会社です。このうち山崎工場は日立製作所とともに50年の歴史をもつ化学工場ですが、現在の売上の45%が、昭和38年度以降に開発された製品によって占められています。

▶日立化成の大半技術者は、その53%までが研究開発部門に配置されています。「新第一」の方針が表れています。

▶日立化成の事務社員は、まず「家業」にあります。自らの能力によって会社を動かす、伸ばそうという意欲を、若い人たちに期待しています。

日立化成工業株式会社

本社/東京都千代田区丸の内1-4新丸ビル 電話(212)1111(大代表) (212)2870(人事課直通)
採用についてのお問い合わせはご連絡ください

あり余った新鮮さ——四部作

幻滅——連続しない自由と不自由

退歩して作る小説世界——或る作家の死

四部作

【第一部】『幻滅』 著者 村上春樹 出版社 新潮社
【第二部】『不自由』 著者 村上春樹 出版社 新潮社
【第三部】『自由』 著者 村上春樹 出版社 新潮社
【第四部】『退歩』 著者 村上春樹 出版社 新潮社

二人の間に

著者 村上春樹 出版社 新潮社

或る作家の死

著者 村上春樹 出版社 新潮社

幻滅

著者 村上春樹 出版社 新潮社

不自由

著者 村上春樹 出版社 新潮社

自由

著者 村上春樹 出版社 新潮社

退歩

著者 村上春樹 出版社 新潮社



投稿歓迎・テーマ自由・400字程度

反「反進歩」の思想

統一の有機的世界の称揚とは何か

南田文蔵

「反進歩」の思想は、戦後日本の文壇に於いて、一種の反動現象として現れた。それは、戦前戦中の進歩的イデオロギーに対する反動として、あるいは戦後の混乱期における精神的彷徨の表現として、あるいは単に戦前の進歩的イデオロギーを懐疑的に検討するものとして、それぞれ異なる動機で現れた。しかし、その本質は、戦後の日本社会の根本的な矛盾を反映したものである。それは、戦後の日本が、戦前の進歩的イデオロギーを完全に放棄し、新しい方向を模索する過程に於いて、生じた精神的危機の表現である。この危機は、戦後の日本社会の根本的な矛盾を反映したものである。それは、戦後の日本が、戦前の進歩的イデオロギーを完全に放棄し、新しい方向を模索する過程に於いて、生じた精神的危機の表現である。この危機は、戦後の日本社会の根本的な矛盾を反映したものである。

若いファイトが国づくりにつながる職場

明春卒業される方をつぎのとおり採用します。
募集要項は学校あてに送付してあります。

- 初任給 25,700円 (前年4月増給)
- 定期昇給 年一回 2,200円
- 賞与 年三回 約5ヶ月分
- 交通費、その他、各選手当り

住宅金融公庫
東京都文京区後楽1丁目4番10号 TEL (812) 1111 (大代表)

●就職説明会

とき 7月7日(木) 4時~4時55分
ところ 法経第7教室

住友軽金属工業株式会社

本店 東京都千代田区丸の内1~2
住友ビル
組織人事部 TEL (661) 4151
名古屋工場 名古屋港区千代田ノ物500
人事部 人事課 TEL (211) 0641
資本金 56億円 従業員数 3,400名

エレクトロニクスは「あなたの世界」です

就職説明会

とき 7月13日(水) 午後1:00~1:55
ところ 法経第4教室

沖電気工業株式会社

東京都港区芝罘甲10 TEL (501) 3111 (大代表)
営業課・各種情報課・2F電子機器部営業課 設立 明治14年(1881年) 資本金 60億円 従業員 約10,000名

就職説明会

とき 7月5日(火) 午後1時~1時55分

三菱重工業株式会社

東京都千代田区丸の内2-10 人事部 人事課 TEL (212) 3111 (大代表)

産業とともに歩む 日本興業銀行

日本興業銀行は創立以来60余年、常に産業金融のリーダーとして一貫した歩みを続け、長期事業資金の供給に中心的な役割を果たしてきました。開放経済時代を迎え、さらに厳しい国際競争に臨まんとする日本産業の、より理解者、協力者として、興銀の役割は今後ますますその重要性をまわしてきています。

【就職説明会】
日時 7月8日(金) 午後3時~3時55分
場所 法経第5教室

設立 明治25年9月 資本金 100億円 本店 東京都千代田区丸の内1-3 TEL 216-0231

若さに溢れる 協和銀行

戦後普通銀行として新発足した若さに溢れる銀行です。
全国一の店舗網を擁し、
ピープルズバンクとして一般大衆と共に成長を続けるユニークな東京系中堅都市銀行です。

【就職説明会】
7月7日(木) 午後1時~1時55分 於法経第5教室

協和銀行

協和銀行本店営業課 丸の内

外国人学校制度の

問題点

— 在日朝鮮人の 民主主義的 民族教育について —

金 利 光

1961年2月26日(土)朝刊「読者大衆」に掲載された「在日朝鮮人の民主主義的・民族教育」の論議が、この頃より、在日朝鮮人の教育問題に関心をもち、この問題について、本誌に論議を寄せて下さる方が、次第に増加して来ている。これは、在日朝鮮人の教育問題が、在日朝鮮人の生活と密接な関係をもつて、在日朝鮮人の生活に大きな影響を及ぼしているからである。この論議は、在日朝鮮人の教育問題について、民主主義的・民族教育の観点から、その問題点を明らかにし、その解決の道を探ることに努める。

民主主義的内容

在日朝鮮人の教育問題について、民主主義的・民族教育の観点から、その問題点を明らかにし、その解決の道を探ることに努める。この論議は、在日朝鮮人の教育問題について、民主主義的・民族教育の観点から、その問題点を明らかにし、その解決の道を探ることに努める。

民族主義的内容

在日朝鮮人の教育問題について、民主主義的・民族教育の観点から、その問題点を明らかにし、その解決の道を探ることに努める。この論議は、在日朝鮮人の教育問題について、民主主義的・民族教育の観点から、その問題点を明らかにし、その解決の道を探ることに努める。

在日朝鮮人の

在日朝鮮人の教育問題について、民主主義的・民族教育の観点から、その問題点を明らかにし、その解決の道を探ることに努める。この論議は、在日朝鮮人の教育問題について、民主主義的・民族教育の観点から、その問題点を明らかにし、その解決の道を探ることに努める。

民主主義的

在日朝鮮人の教育問題について、民主主義的・民族教育の観点から、その問題点を明らかにし、その解決の道を探ることに努める。この論議は、在日朝鮮人の教育問題について、民主主義的・民族教育の観点から、その問題点を明らかにし、その解決の道を探ることに努める。

民族主義的

在日朝鮮人の教育問題について、民主主義的・民族教育の観点から、その問題点を明らかにし、その解決の道を探ることに努める。この論議は、在日朝鮮人の教育問題について、民主主義的・民族教育の観点から、その問題点を明らかにし、その解決の道を探ることに努める。

在日朝鮮人の

在日朝鮮人の教育問題について、民主主義的・民族教育の観点から、その問題点を明らかにし、その解決の道を探ることに努める。この論議は、在日朝鮮人の教育問題について、民主主義的・民族教育の観点から、その問題点を明らかにし、その解決の道を探ることに努める。

民主主義的

在日朝鮮人の教育問題について、民主主義的・民族教育の観点から、その問題点を明らかにし、その解決の道を探ることに努める。この論議は、在日朝鮮人の教育問題について、民主主義的・民族教育の観点から、その問題点を明らかにし、その解決の道を探ることに努める。

民族主義的

在日朝鮮人の教育問題について、民主主義的・民族教育の観点から、その問題点を明らかにし、その解決の道を探ることに努める。この論議は、在日朝鮮人の教育問題について、民主主義的・民族教育の観点から、その問題点を明らかにし、その解決の道を探ることに努める。

中国日記

中国日記の記述は、在日朝鮮人の生活と密接な関係をもつて、在日朝鮮人の生活に大きな影響を及ぼしているからである。この記述は、在日朝鮮人の生活について、民主主義的・民族教育の観点から、その問題点を明らかにし、その解決の道を探ることに努める。

現実認識の鋭さを示す

現実認識の鋭さを示す。この記述は、在日朝鮮人の生活について、民主主義的・民族教育の観点から、その問題点を明らかにし、その解決の道を探ることに努める。

雑誌としても興味深い

雑誌としても興味深い。この記述は、在日朝鮮人の生活について、民主主義的・民族教育の観点から、その問題点を明らかにし、その解決の道を探ることに努める。

三菱商事株式会社

資本金 225億円 従業員 9,500人

就職説明会

開催 7月8日(金) 午後2時より
場所 学内法経教室

会社側 大阪支社総務課人事課長他
本学先輩も多数出席

視覚文化の基礎を担う大日本スクリーン

営業項目
写真製版用機械設備一式 資本金 3億6千万円
電子工業用精密部品 創立 昭和18年

大日本スクリーン製造株式会社

本社 京都市上京区堀川通鞍馬口南 電話(44) 6161-9
東京・名古屋・大阪・福岡・札幌・仙台・広島

シキボウ

総合繊維の 就職説明会
日時 7月9日(土) 1時~1時55分
場所 法経6番教室

敷島紡績株式会社 大阪市東区備後町3の35
人事部人事課 TEL(252) 1121

ピリヤードサロン

豪華な設備
冷房
エレベーター完備

7月15日 開店

ローテーション 7台
四ツ玉 1台

京都駅前タワービル西
大将軍ビル 4階
37-5 2 3 9

新しい青年のチック!

丹頂チック〈スペシャル〉

丹頂41年の伝統が完成した新しい青年のチック—丹頂チック〈スペシャル〉! いままでになく新しい香り(ゴールド)と〈アイボリー〉は、マンタイプの魅力的なもの。また、髪のためによい植物性です。整髪のお仕上げは丹頂チック〈スペシャル〉が最高です。

丹頂株式会社

近鉄に入社を志望する諸君!

当社は鉄道・バス・百貨店等の各種事業を運営し、100余の株式会社を有する日本一の私鉄であり「日新、又日新」をモットーに各種事業を多角的・積極的におし進めております。従って当社は、これら事業の推進のため若い人材を求めています。かつ将来性に富む若人若一生を託す職場として充分期待におこたえ出来ると思っております。

創立……………明治43年9月16日
資本金……………171億6,000万円
従業員……………15,000名

就職説明会…7月15日(金)13時~13時55分
於 法経4番教室
試験日…7月20日(水)9時~9時45分
於 大阪府教育会館
大阪市天王寺区東新津南之町13

*お問合せ— 近畿日本鉄道株式会社
大阪市天王寺区上本町69-1 人事部人事課 大阪771-3331

《成長力》に注目してください

清新はつらつたる銀行。これがサイギンの代名詞です。堅実かつ積極的な経営方針のもとに首都圏を地盤とする近代的ビルディングと前進するサイギンは、抜群の成長性を誇っています。すでに40年12月総預金は4千5百億円の大台を突破し、さらに現在、半額増資を決定して今年には資本金も108億円となります。また、外国為替公認銀行として外国銀行とのコンレス開設の認可を*

*得て実質的に甲種銀行の機能を有し一層わが国貿易の発展に貢献しております。サイギンは年ごとにくまなく成長する若い銀行です。積極進取の若人若人がいる銀行です。

●連絡先
本店 東京千代田区丸の内1-1
211(大代表) 東京支店総務課
電話(211) 1311(大代表)

埼玉銀行

就職説明会

日時 7月6日(水)
午後3.00~3.55
場所 法経第7教室

明るくのびのびとした銀行

第一銀行

就職関係連絡先
本店 東京都千代田区丸の内1-1
人事部第一課 電話東京(216) 1111
大阪事務所 大阪市東区高麗橋4の35
総務課人事 電話大阪(202) 1312

