



# 六月決戦への展望を

## 五・二九全国学生ゼネストへ向け

五月二十六日、カルロス・ロサス大蔵長が、五〇年度予算案を閣議決定した。この閣議決定は、日本経済の現状を踏まえ、政府の政策を明確に示した。特に、教育関係の予算増額は、学生運動の激化を背景として、政府の対応を示している。

学生運動は、この五月から六月にかけて、全国的に高潮を遂げようとしている。五・二九全国学生ゼネストへの展望は、学生側からすれば、政府の政策に対する抗議の手段として、重要な役割を果たすであろう。

政府側からは、経済成長の維持と社会安定の確保が最大の課題である。学生運動の激化は、社会不安を醸成し、経済活動に悪影響を及ぼす恐れがある。したがって、政府は、学生運動の激化を抑え、社会秩序を維持する方針を堅持する。

六月の決戦は、学生側と政府側との対立が最も顕著になる時期である。学生側は、教育の改善と社会正義の実現を求め、政府側は、経済成長と社会安定を優先する。この対立は、六月の決戦を通じて、さらなる激化を遂げる可能性がある。

六月の決戦は、学生側にとっては、教育の改善と社会正義の実現のための重要な機会である。政府側にとっては、経済成長と社会安定の確保のための重要な試練である。六月の決戦は、学生側と政府側との対立が最も顕著になる時期である。

# 中央権力闘争をめざし 文学部闘争委結成さる

文学部闘争委員会は、五月十五日、文学部学生有志により結成された。この委員会は、中央権力闘争をめざし、文学部学生運動の発展と学生生活の改善を目的とする。

委員会の結成は、文学部学生運動の激化を背景として行われた。学生側からは、教育の改善と社会正義の実現を求め、政府側からは、経済成長と社会安定の確保が最大の課題である。この対立は、六月の決戦を通じて、さらなる激化を遂げる可能性がある。

委員会の結成は、文学部学生運動の発展と学生生活の改善を目的とする。委員会は、中央権力闘争をめざし、文学部学生運動の発展と学生生活の改善を目的とする。

# コミュニケーション5月 スケジュール

- 22・23日(土・日) 作品発表の十字架
- 24日(月) 講演会 演題「学生運動の現状と展望」
- 25日(火) 講演会 演題「学生運動の現状と展望」
- 26日(水) 講演会 演題「学生運動の現状と展望」
- 27日(木) 講演会 演題「学生運動の現状と展望」
- 28日(金) 講演会 演題「学生運動の現状と展望」
- 29日(土) 講演会 演題「学生運動の現状と展望」
- 30日(日) 講演会 演題「学生運動の現状と展望」

# 映画・シムボに圧倒的な結果

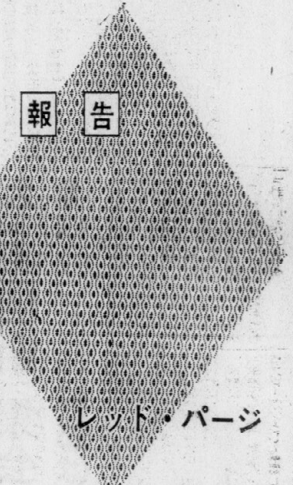
映画・シムボは、五月の選挙で圧倒的な結果を挙げた。これは、学生運動の激化を背景として、映画・シムボの支持が拡大したことを示している。

映画・シムボは、五月の選挙で圧倒的な結果を挙げた。これは、学生運動の激化を背景として、映画・シムボの支持が拡大したことを示している。

# 教養部スト突進 結成さる

教養部学生スト突進委員会は、五月十五日、教養部学生有志により結成された。この委員会は、教養部学生運動の発展と学生生活の改善を目的とする。

委員会の結成は、教養部学生運動の激化を背景として行われた。学生側からは、教育の改善と社会正義の実現を求め、政府側からは、経済成長と社会安定の確保が最大の課題である。この対立は、六月の決戦を通じて、さらなる激化を遂げる可能性がある。



# 教育学部

教育学部は、五月の選挙で重要な結果を挙げた。これは、学生運動の激化を背景として、教育学部の支持が拡大したことを示している。

教育学部は、五月の選挙で重要な結果を挙げた。これは、学生運動の激化を背景として、教育学部の支持が拡大したことを示している。

# 「正常化」の下で

「正常化」の下で、学生運動の状況は大きく変化した。これは、学生側と政府側との対立が緩和されたことを示している。

「正常化」の下で、学生運動の状況は大きく変化した。これは、学生側と政府側との対立が緩和されたことを示している。

# 二枚の貼紙

二枚の貼紙は、五月の選挙で重要な結果を挙げた。これは、学生運動の激化を背景として、二枚の貼紙の支持が拡大したことを示している。

二枚の貼紙は、五月の選挙で重要な結果を挙げた。これは、学生運動の激化を背景として、二枚の貼紙の支持が拡大したことを示している。

# 学科支配の貫徹

学科支配の貫徹は、五月の選挙で重要な結果を挙げた。これは、学生運動の激化を背景として、学科支配の支持が拡大したことを示している。

学科支配の貫徹は、五月の選挙で重要な結果を挙げた。これは、学生運動の激化を背景として、学科支配の支持が拡大したことを示している。

# 岩波全書

岩波全書は、信頼できる基礎的学術書たることを目的とする。簡潔・平易な形式のもと、各専門領域の研究成果を世界的水準で吸収するとともに、広く学界の問題と動向についても正確な展望を与える。

小冊子・上巻面入・平均二五〇頁・解説目録付

- 数学
  - 高等代数学 I・II
  - 関数論 (第1巻)
  - 特殊関数
  - 応用電気数学
  - 行列及び行列式
  - 確率論
  - 微分幾何学
  - ルベグ積分
  - 微分方程式の解法
  - 統計入門
  - 標本調査法
  - 実験計画法
- 物理学
  - 熱力学
  - 統計力学
  - 量子力学 I
  - 初等力学
  - 応用光学
  - 半導体
- 化学
  - レオロジー
  - 量子化学 (発展)
  - 無機化学 (第1巻)
  - 有機化学 (発展)
  - 無機化合物分析法
  - 生化学
  - 糖類
  - 油脂化学
  - 化学工学 (第1巻)
  - 化学工学 (第2巻)
  - 実験計画法
  - 気象力学
  - 海流
  - 火山及び火山岩
  - 粘土鉱物 (発展)
  - 生物
  - ホルモンの生物学 (発展)
  - 細胞学 (発展)
  - ビタミン
- 工学
  - 真空技術
  - 軸受
  - 工業熱力学
  - 流れ学 (発展)
  - 土質力学
  - 材料力学
  - 金属材料と合金
  - 雑音
  - 条件反射 (発展)
  - 電気生理学
  - 人体の機能
  - 人体と放射線 (発展)
- 医学
  - 動物の感覚
  - 植物の雌雄性
  - 酸酵
  - 遺伝学

# 岩波全書

岩波全書は、信頼できる基礎的学術書たることを目的とする。簡潔・平易な形式のもと、各専門領域の研究成果を世界的水準で吸収するとともに、広く学界の問題と動向についても正確な展望を与える。

小冊子・上巻面入・平均二五〇頁・解説目録付

# 岩波全書

岩波全書は、信頼できる基礎的学術書たることを目的とする。簡潔・平易な形式のもと、各専門領域の研究成果を世界的水準で吸収するとともに、広く学界の問題と動向についても正確な展望を与える。

小冊子・上巻面入・平均二五〇頁・解説目録付



### 戦後労働運動の歴史的反省

#### その二 日本資本主義の帝国主義的自立過程

#### 主権的自立過程 第二 次合理化と労働運動

戦後労働運動の歴史的反省は、戦前戦中の労働運動の歴史的反省と連続して行われるべきである。戦前戦中の労働運動は、主権的自立過程の第一歩として、労働者の団結と闘争を通じて、労働者の権利を認めさせた。戦後労働運動は、主権的自立過程の第二歩として、労働者の団結と闘争を通じて、労働者の権利を認めさせた。戦後労働運動は、主権的自立過程の第二歩として、労働者の団結と闘争を通じて、労働者の権利を認めさせた。

### 労働運動の現在の課題は何か



69年4月20日 社会党大会に突入する反戦派労働者

戦後労働運動の歴史的反省は、戦前戦中の労働運動の歴史的反省と連続して行われるべきである。戦前戦中の労働運動は、主権的自立過程の第一歩として、労働者の団結と闘争を通じて、労働者の権利を認めさせた。戦後労働運動は、主権的自立過程の第二歩として、労働者の団結と闘争を通じて、労働者の権利を認めさせた。戦後労働運動は、主権的自立過程の第二歩として、労働者の団結と闘争を通じて、労働者の権利を認めさせた。

### 社民左派的性格の定着

#### 日本資本主義の「弱さ」を背景に

社民左派の性格の定着は、日本資本主義の「弱さ」を背景に起こった。戦後日本は、経済的成長を遂げたが、政治的には依然として弱さを抱えていた。この弱さを背景に、社民左派は、労働者の権利を認めさせるための闘争を続け、その性格を定着させた。



大会を妨害する反戦派労働者(中央)の行動

### 労働運動—その「帝国主義的再編」と「革命的発展」の分岐点としての七〇年

#### —歴史的反省と階級的発展の方向性—

中原 一

(第3回)

労働運動の歴史的反省は、戦前戦中の労働運動の歴史的反省と連続して行われるべきである。戦前戦中の労働運動は、主権的自立過程の第一歩として、労働者の団結と闘争を通じて、労働者の権利を認めさせた。戦後労働運動は、主権的自立過程の第二歩として、労働者の団結と闘争を通じて、労働者の権利を認めさせた。戦後労働運動は、主権的自立過程の第二歩として、労働者の団結と闘争を通じて、労働者の権利を認めさせた。

### 「職場の隷属」を前提に 国民運動へのすりかえ

職場の隷属を前提に国民運動へのすりかえは、戦後労働運動の歴史的反省の重要な課題である。戦後日本は、経済的成長を遂げたが、政治的には依然として弱さを抱えていた。この弱さを背景に、労働者は職場の隷属を前提に国民運動へのすりかえを求めた。

**新編集員募集**  
 ◆作文「私にとって高校時代とは何であったか」(400字詰原稿用紙 8枚程度)  
 ◆面接 連絡は西部橋内BOXへ  
**京都大学新聞社**  
 内線: 2441 直通: (781) 2054

**フレッシュなTOTOは フレッシュな人材を求めます**

ブランドはToyotakiからTOTOへ。社名も東洋陶器から東陶機器へ。すべてが新鮮になりました。水栓金具・衛生陶器をはじめ《建築設備機器の総合メーカー》として前進しています。整った施設・環境でTOTOマンは健康的に働いています。いま、フレッシュで行動的な若いあなたを求めます。ご応募ください。

詳細お問い合わせ先  
 東陶機器株式会社  
 本社 ●北九州市小倉区藤崎町458 ☎802  
 電話(093) - 5151(大代表)  
 人事企画課長 星 勇  
 東京支社 ●東京都港区芝虎ノ門1(文部省前)  
 ☎105 電話(03) - 591-2932(直通)  
 総務課長 大沼 達  
 大阪営業所 ●大阪市東区高麗橋5-32 ☎541  
 電話(06) - 203-5701(代表)  
 総務 古賀裕敏  
 ※その他もよりの事業所でも結構です。

東洋陶器は社名を変更しました。 東陶機器株式会社

**TOTO 東陶**

東陶機器株式会社

**トリオ**

音の世界で地球を結ぶ——トリオ 海外でのトリオの活躍ぶりをご存知でしょうか。アメリカをはじめヨーロッパ・アジア・アフリカetc...世界のすみずみに(音の使者)として「日本の実力」を販売しています。アメリカでのFMアンテナの占有率第2位に躍進。これだけの成長ができたのも、ヤングパワーを生かすトリオの「仕事環境」があればこそ。チャレンジしクリエイトする男の情熱を知っている企業で、あなたの未来を——

音づくり14世紀——トリオ FMという言葉すら知られていなかった時代に日本初のFMチューナーを完成、つづいてソリッドステート時代を築き、さらにマルチアンテナを世界に先がけて開発したTRIO。音の入口と出口を結ぶために録音分野へ進出するとともに通信機・測定器でも世界の信頼を得るTRIO。そのエネルギーは全世界を舞台にしてこそ輝きます。世界の中の日本人として「明日のあなた」を賭けてみませんか。

資本金12億円  
 東証市場第1部上場  
 45年度販売目標=200億円以上  
 人員: 2500人(4月現在)

TRIO

トリオ株式会社 東京都渋谷区渋谷1の6の5(〒150)  
 人事部第1課 TEL 400-7171(大代表)

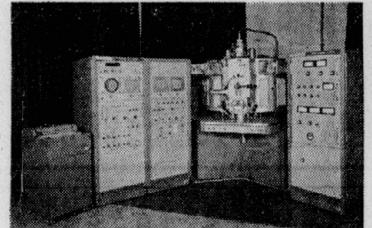
パリ ニューヨーク ケープタウン…… トリオマークに出合います。

# 21世紀へラスト・スパート



無知・病苦・貧困・労苦——1970年の豊かさの中に、なお無気味にひそむ4つの苦しみ。人間にとって、まぬがれ得ない宿命なのでしょうか。私たち《島津》の頭脳はいま、この課題に正面きって挑戦しています。総合精密機器メーカーとして、明治8年創業以来ほぼ1世紀、私たちはそのすぐれた技術で業界をリードしつづけてきました。

21世紀へ余すところ30年。人類最後の敵にチャレンジするこのビッグ・プロジェクトの、研究・製造・営業の各分野に英知と意欲、創造力にあふれるフレッシュ・ブレンを募ります。

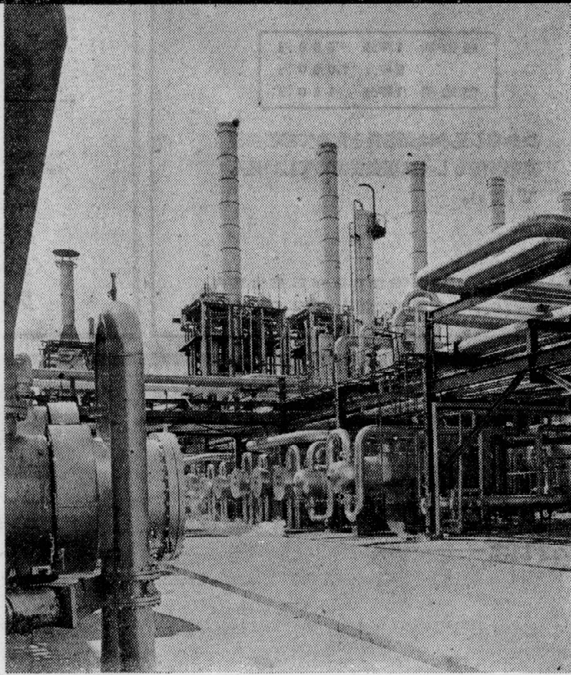


世界最高の性能・微量元素の分析器EMX  
 詳細お知りになりたい諸君はご連絡ください  
 連絡先：総務部人事課長 小林一夫  
 京都市中京区西ノ京桑原町1 604  
 TEL(075)811-1111

株式会社  
**島津製作所**

世界にのびる  
 TECで  
 思うぞんぶんに  
 活躍してみたいかたへ

TECは昭和36年に発足した新進気鋭のエンジニアリング専門会社です。すぐれたプロセス選定にはじまり、各種の機器装置類の設計・調達・建設試運転にいたる複雑な過程に、各分野のトップレベルの知識を結集して、もっとも合理的で経済的な化学工場を建設する仕事です。



### 入社選考日

- 第1回 5月24日
- 第2回 5月31日
- 第3回 6月10日

選考会場：霞が関ビル

### 対象選考

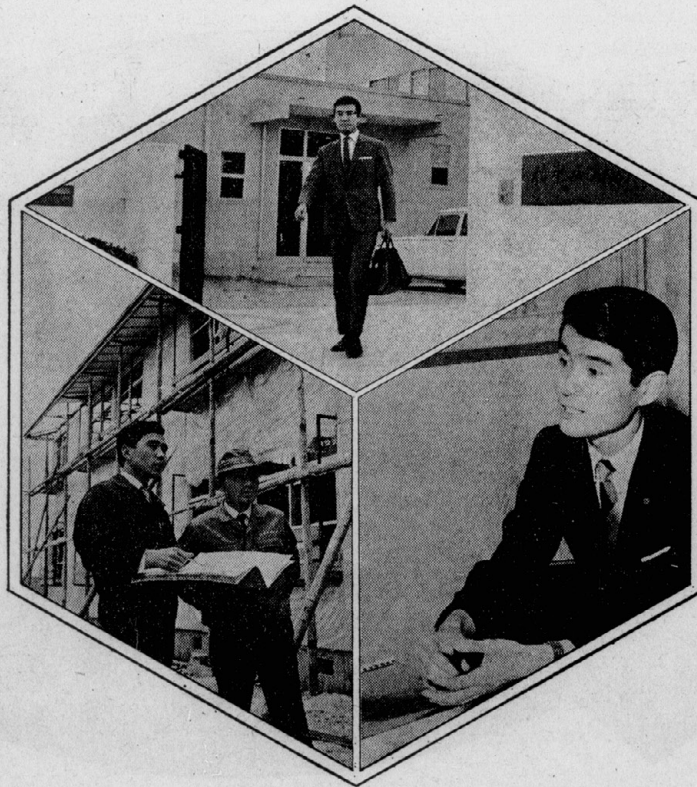
- 事務系：法律学、経済学
- 技術系：機械工学、数理工学、電気工学、電子工学、化学工学、石油化学、工業化学、建築学

連絡先：東京都千代田区霞が関3-2-5  
 霞が関ビル  
 Tel.(03)581-6311(代表)

総合エンジニアリング会社



あすの巨人を動かす  
**男の集団**



鉄鋼、自動車産業につぐ次代の成長産業——それは住宅産業です。

今後20年間の住宅の建築戸数約3000万戸、加えて、大型レジャー3V(別荘、海外旅行、訪問)がブームとなる日もまちかといわれている現在、わが国の住宅需要は膨大なものとなっています。この将来の住宅産業の担い手となり、核となるのがプレハブ住宅です。プレハブの44年度普及率は9%。本格的なプレハブエイジはこれから本番といえましょう。

「住まい」を提供するという大事業に取り組んで10年、セキスイでは宅地開発から工場建設、受注販売、現場施工まで一貫した住まいづくりをおこない、業界No.1の圧倒的シェアを確保しています。

新しいエンジニアリングとマーケティングを取入れた新しいシステム産業。これがセキスイの目ざすところであり、プレハブアプリケーション(建築工業化)の先導者としての意気を燃やしつつあります。

当社では多数の京都大学出身者が各分野で活躍しております。

詳しい事は人事課の下津健治(45年京都大経済学部田杉ゼミ卒)まで気軽に相談ください。

【応募資格】  
 昭和46年3月大学院、大学(技術系・事務系)卒業見込みの方。

【入社後の勤務】  
 文科系——営業、総務、経理  
 技術系——プレハブ住宅、研究開発、設計および現場管理担当者

【採用関係連絡先】  
 本社 総務部人事課  
 大阪市北区玉江町2-2 530  
 (大阪国際貿易センター3F)  
 Tel.(06)443-1231(代)

東京支社 総務部総務課  
 東京都新宿区角筈2-1-1 160  
 (星和ビル6F)  
 Tel.(03)342-7211(代)

**積水ハウス** 株式会社





# 文化・サークル運動の危機に

## 第二回 立命館大学

立命館大学は、日本学生連合会(SJ)の活動が、サークル運動の危機を招いていると主張している。SJの活動が、サークル運動の危機を招いていると主張している。SJの活動が、サークル運動の危機を招いていると主張している。

# アウシニビッツ体制の中で

## 〈擬制〉に対し、徹底した拒否

アウシニビッツ体制の中で、〈擬制〉に対し、徹底した拒否を示している。この体制は、学生連合会(SJ)の活動が、サークル運動の危機を招いていると主張している。

アウシニビッツ体制の中で、〈擬制〉に対し、徹底した拒否を示している。この体制は、学生連合会(SJ)の活動が、サークル運動の危機を招いていると主張している。

## 〈近代〉を超越し得るか

### 「サークル名撤去」の方向に

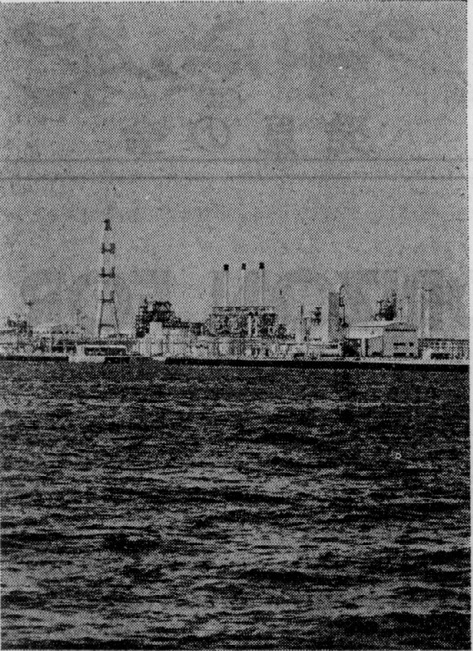
「サークル名撤去」の方向に、近代を超越し得るか。この方向は、学生連合会(SJ)の活動が、サークル運動の危機を招いていると主張している。

「サークル名撤去」の方向に、近代を超越し得るか。この方向は、学生連合会(SJ)の活動が、サークル運動の危機を招いていると主張している。



立命館大学で開かれた学生連合会(SJ)の総会。多くの学生が参加し、活発な議論が行われた。

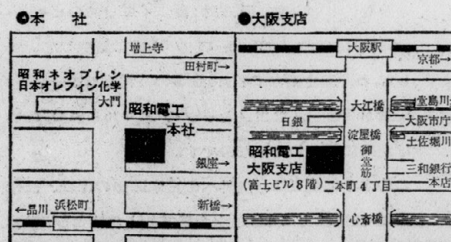
# 会社をえらぶ。それが自分を生かす第一歩



## 昭和電工株式会社

本社：東京都港区芝宮本町34 千105  
 TEL (03)432-5111(大代) 人事部入室  
 大阪支店：大阪市東区今橋5-23-1大阪富士ビル 千541  
 TEL (06)202-0461 総務課

●チェックすればするほど、昭和電工の魅力にひかれるはず  
 昭和電工は、石油化学、肥料・薬品、アルミニウム、溶業の分野にわたって幅広い活躍を展開しながら、常に日本の産業界をリードし続けるユニークな総合化学会社。  
 昭和50年までに売上10億ドルを達成し、世界企業に成長することを目標にしています。この実現のために、開拓者精神の持ちぬし、国際的感覚にあふれた人、創造性に富む人を求めてやみません。すでに昭和電工は国際舞台で活躍しています。国際競争力を身につけるため、海外の一流企業と手を組み、生産施設を増設し、企業基盤の拡大をはかっています。あなたの能力をフルに発揮して、私たちが目標としている10億ドル企業に昭和電工を育ててみてください。あなたをほんとうに生かすために、一度お訪ねください。昭和電工について詳しくご説明いたします。



●説明会(ただし東京本社のみ)  
 毎週水曜日 午後1:00~3:00  
 ●会社訪問はいつでも歓迎いたします。  
 なお、阪神地区のかたは、本社もしくは大阪支店へおこしください。

# 経済学方法論への視角

## 「原理論」段階論」方法の前提性からの離脱

天野 博

本誌は、戦後、日本経済の発展に伴って、経済学の方法論について、多くの論議がなされてきた。その中で、特に「原理論」段階論」方法の前提性からの離脱」が、重要な論議の一つとして、注目されてきた。この論議は、経済学の方法論について、従来の「原理論」段階論」方法の前提性からの離脱」を、どのようにして行うべきか、という問題について、多くの論議がなされてきた。その中で、特に「原理論」段階論」方法の前提性からの離脱」が、重要な論議の一つとして、注目されてきた。

「原理論」段階論」方法の前提性からの離脱」は、経済学の方法論について、従来の「原理論」段階論」方法の前提性からの離脱」を、どのようにして行うべきか、という問題について、多くの論議がなされてきた。その中で、特に「原理論」段階論」方法の前提性からの離脱」が、重要な論議の一つとして、注目されてきた。

# 国民国家と市民社会の緊張

## 第三回 マルクス人口法則の再評価

### 死の国の平田清明氏



平田 清明氏

国民国家と市民社会の緊張は、現代社会における重要な課題の一つである。この緊張は、国民国家の権威と市民社会の自由との間で生じる。平田清明氏は、この緊張を、死の国という概念を通じて、鋭く指摘している。彼の論議は、国民国家の権威を、死の国という概念を通じて、鋭く指摘している。彼の論議は、国民国家の権威を、死の国という概念を通じて、鋭く指摘している。

# ロゴスからパトスへ

ロゴスからパトスへ、これは人間の意識の進化を意味する。ロゴスは理性、パトスは感情を指す。人間の意識は、理性から感情へと進化してきている。この進化は、人間の意識の進化を意味する。ロゴスは理性、パトスは感情を指す。人間の意識は、理性から感情へと進化してきている。

# 構造

6月号 160円

特集 統一戦線  
統一戦線と階級形成……藤本道治  
日本における革命的統一戦線……小山弘健  
三〇年代統一戦線の歴史の総括……加藤晴康  
ロシア革命における統一戦線……長尾久  
スターリン主義と統一戦線……田川和夫  
毛沢東・工作方法六〇条宣言……新島洋良  
現代日本映画作家論(4)鈴木清順……佐藤忠男  
七月号現代国家と階級意識  
現代国家と階級意識……藤本道治  
現代国家と階級意識……藤本道治  
現代国家と階級意識……藤本道治

# 経済構造社

東京都中央区京橋二丁目

24時 西武 映画 紅のアリス兇状旅 第一話

# 十字架に染められた霊

発見の会

ひきつづき 映画 幽霊 (ムスタンク) フォークロック・バラード (談氏連) エロティック フィルム他

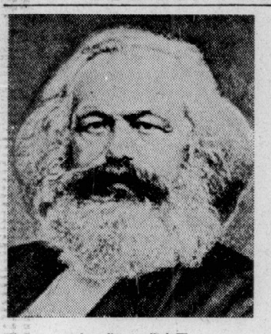
コミューン5月

# INTERNATIONAL HORIZON FOR KAO

- 花王は世界をめざす企業です  
昭和43年、外資の日本上陸を控え、産業界が大きくゆれ動いていた時、花王は、逆にイギリスのビビイ・ケミカルズ社を買収、ヨーロッパ進出に着手していました。わが国企業がイギリス企業の経営権を握るのは、花王が2番目。「エコノミック・アニマルKAO」の名は全美に響きわたったのです。このように花王は、海外への資本進出のほか、技術提携・技術輸出に意欲的な企業であり、名実ともに世界の花王をめざしています。
- 花王は総合化学メーカーです  
80余年前、石鹸メーカーとしてスタートした花王は、つねに油脂化学工業のトップリーダーとして活躍してきました。現在、石鹸洗剤など家庭用品部門において業界No.1の座を占める一方、花王の生産対象は、精密油脂化学工業を中心として、家庭用品から原子力工業まであらゆる産業におよんでいます。さらに最近、石油化学部門へも進出、日本を代表する総合化学メーカーとして飛躍しつつあります。
- 花王は創造力と開発力を求めます  
世界企業をめざす花王が、もっとも力を入れているのは、人の創造的能力の開発です。フレッシュマンからトップマネジメントまで、全社的な能力開発支援制度をとっているのもそのためです。ダイナミックに展開される企業活動の各分野で、エネルギーに活躍し得る人、花王はこのような「人の創造」をも行なう企業です。自分自身を、創造性豊かな企業人に育ててみませんか。花王は、あなたの「潜在能力」に注目しているのです。

当社について詳しくお知りになりたい方へ  
仕事の内容、会社の空気、若手の活躍ぶり、  
育成コースなどについてお知りになりたい方は、  
お気軽にお電話ください。

連絡先 東京都中央区日本橋馬喰町2-1 ①103  
花王石鹸株式会社 人事部 課長 Tel (03) 663-3311 (大代表)



カール・マルクス

カール・マルクスは、19世紀のドイツ生まれの哲学者、経済学者、社会主義者である。彼の著作「資本論」は、現代社会の基盤を築いた。彼の思想は、社会主義運動の中心となってきた。彼の著作「資本論」は、現代社会の基盤を築いた。彼の思想は、社会主義運動の中心となってきた。

「原理論」段階論」方法の前提性からの離脱」は、経済学の方法論について、従来の「原理論」段階論」方法の前提性からの離脱」を、どのようにして行うべきか、という問題について、多くの論議がなされてきた。その中で、特に「原理論」段階論」方法の前提性からの離脱」が、重要な論議の一つとして、注目されてきた。

国民国家と市民社会の緊張は、現代社会における重要な課題の一つである。この緊張は、国民国家の権威と市民社会の自由との間で生じる。平田清明氏は、この緊張を、死の国という概念を通じて、鋭く指摘している。彼の論議は、国民国家の権威を、死の国という概念を通じて、鋭く指摘している。

ロゴスからパトスへ、これは人間の意識の進化を意味する。ロゴスは理性、パトスは感情を指す。人間の意識は、理性から感情へと進化してきている。この進化は、人間の意識の進化を意味する。ロゴスは理性、パトスは感情を指す。人間の意識は、理性から感情へと進化してきている。



# 京都大学新聞

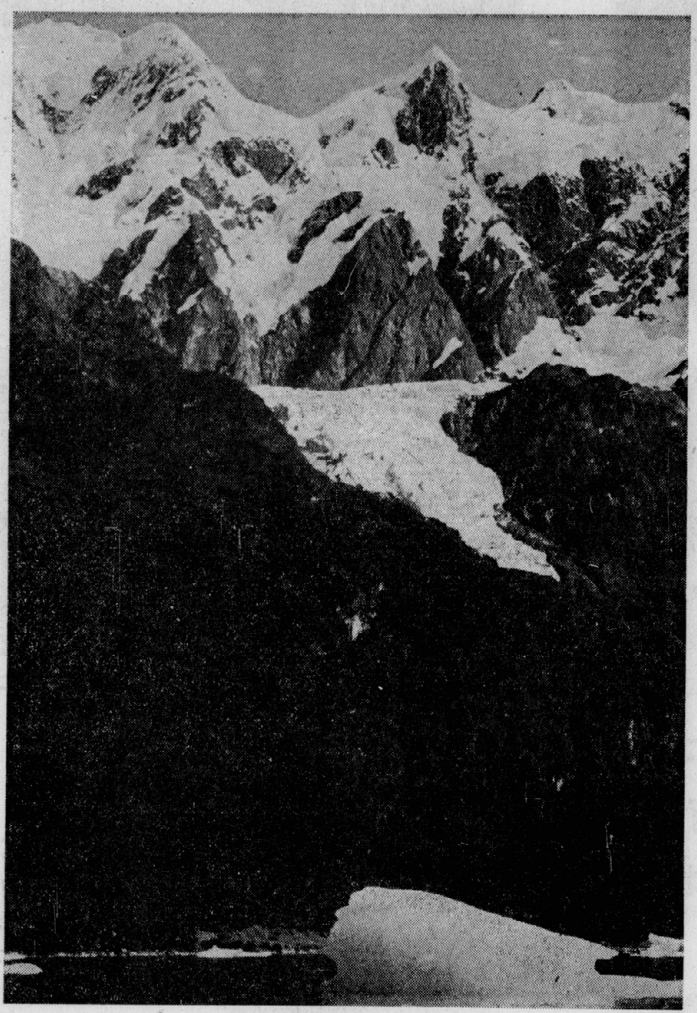
学生団体  
京都大学新聞社  
京都市左京区吉田  
京都大学構内  
〒606 電話 2441  
京都 直達 3009  
(1年 20円)

## 東大国立ゼミ

### 第二部 写真特集

# 雨と氷河のパタゴニア

## 米探 南探



一九六八年の夏、京都大学新聞社が「南探」の企画で、南米パタゴニアの氷河と雨の探検を行った。この探検は、南米の自然と文化を深く知る貴重な機会となった。探検隊は、パタゴニアの雄大な山脈を歩き、氷河の雄姿を堪能し、雨の降る瞬間を待ち受けた。この探検を通じて、南米の自然の美しさと、人間の探検精神の偉大さを改めて実感した。

## 探検を終えて

京大探検部

探検を終えて、私たちは多くの思い出を抱えている。南米の自然の雄姿、雨の降る瞬間、そして仲間との絆。この探検は、私たちの人生に大きな影響を与えた。南米の自然の美しさと、人間の探検精神の偉大さを改めて実感した。この探検を通じて、南米の自然の美しさと、人間の探検精神の偉大さを改めて実感した。



写真部一(右)と米探部のメンバーが、パタゴニアの川でボートに乗っている様子。背景には山脈が広がる。

くたばれ外資系企業!  
あなたがこうお考えなら  
日本ユニカーもだまっていられません。  
カンカンガクガク  
おはなししませんか。

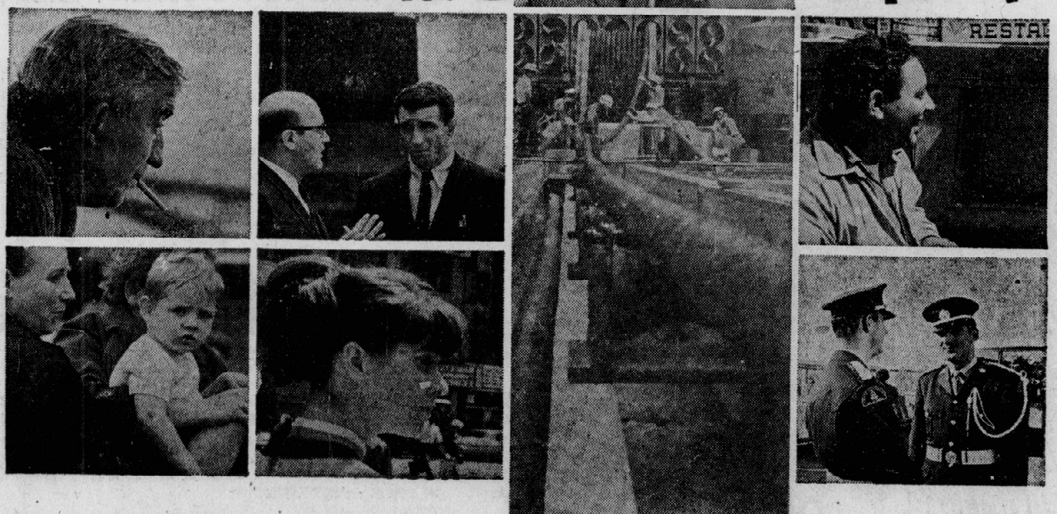
外資導入にはそれなりの必然性があります。すぐれたもの同士が結びつければ、さらにすぐれたものが生まれるのはとうぜんのことです。いまさら日本だ、外国だなどと騒ぎたてる時代でもないでしょう。すべての企業が国際性を要求されているというのに、しかも日本ユニカーは、世界最大級の米国ユニオンカーバイド(UCC)社の高圧ポリエチレン技術をはじめ、日米の資本・技術・スタッフを結集して、高度の成長を記録しています。日本ユニカーは「えらんだ道」の正しかったことを十分に説明できます。あるいは、あなたには(外資系だから……)のべつイメージがあるかもしれません。あなたのお考えもぜひ知りたいと考えています。カンカンガクガクはなし合おうではありませんか。

創立/昭和36年 資本金/36億円 従業員/550名 製造品目/高圧ポリエチレン、シリコン 田舎会社/三菱レイヨン社、ユニオンカーバイド(UCC)社  
お問い合わせ先  
東京都中央区日本橋本町3-5(丸の内ビル)  
電話 03(270)2551  
会社訪問を歓迎いたします。お気軽にご来社ください。

高度成長をつづける石油化学メーカー  
**NUC 日本ユニカー株式会社**  
東京本社: 東京都中央区日本橋本町3-5(丸の内ビル) 電話 03(270)2551  
大阪支店: 大阪府大阪市東区東船場2-1-1 電話 06(242)2111  
名古屋支店: 名古屋市中区栄3-1-1 電話 052(232)2111  
福岡支店: 福岡市中央区天神2-1-1 電話 092(282)2111  
札幌支店: 札幌市中央区南一条西3-1-1 電話 011(232)2111  
仙台支店: 仙台市青葉区中央1-1-1 電話 022(232)2111  
仙台支店: 仙台市青葉区中央1-1-1 電話 022(232)2111

## 30億の人々に情報と

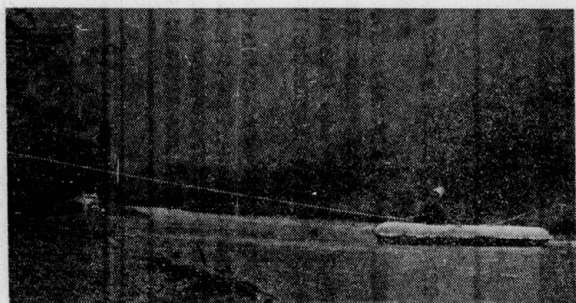
## エネルギーを送るのが課題です



経済の高度成長、企業の活発な設備投資、社会資本の充実など、日本のたくましい発展は、産業の基礎生産財である電線ケーブルに急速な需要増をもたらし、わが国の電線生産量は世界第二位に達し、なお産業社会の進歩とともに、その需要は増加の一途をたどっています。日立電線は、昭和31年発足の新鋭会社でありながら、すでに業界大手3社の雄として躍進、経営内容において業界第一を誇っています。青年企業・日立電線の目標は、海外に雄飛し、

“世界の日立電線”を実現することです。ニューヨーク、ロスアンゼルス、その他の海外事務所では20代の若手社員が世界市場の開拓に活躍、一方、国内においても、やはり入社5年前後の社員が販売活動に、また研究開発、市場調査、輸出業務に意欲的に取り組んでおり、日立電線の夢はこれら若々しいエネルギーによって、一步一步実現へ近づいています。フレッシュマン諸君に日立電線が期待するもの、それは、世界的視野と果敢な実行力です。

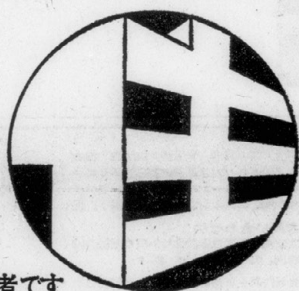
**日立電線株式会社**  
資本金100億円 年売上高1300億円 従業員6,000名 設立昭和31年  
採用についてのお問い合わせ先 東京都千代田区丸の内2-16 千代田ビル 千:00 本社人事部 電話 03-26-1611



写真説明一(右上)氷河は流動と融解によって割々と形をかえていき、氷のジャングルに迷いこむとなかなか出られない。一つ一つの丘が3~5m、谷まで入られると10%以上の大きさになる。全体が青い光を放ち、非常に美しい。(左上)正面がわれわれの調べたHP S10氷河。幅約2km。このような快晴は滞在中1日だけだった。(右端)氷河の奥にそびえるリソ・パトロン峰。3千mの氷壁であったが、われわれと同じ時期にここへ入った大甲学院隊によって初登頂された。(右)毎日氷河まで3kmの道を往復したので帰るころには夜でも寒に歩ける道ができた。湿度が高いのでコケがものすごく菌生している。(左)氷河へ行くには水温3度の川を渡らねばならない。ゴムボートから落ちて死にかけた者もいた。



- “住”問題解決の主力“ニュータウン造り”
- 過密都市対策としての“都市再開発”
- 産業発展に寄与する“工業団地の造成”など



日本住宅公団は日本の「都市開発」の推進者です

日本住宅公団は、昭和30年7月に勤労者の住宅難を解消するために設立されました。住宅の建設、施設の建設、宅地の開発など数多くの事業を行ってきました。より快適な「すまい」をより多く提供する、公団の社会的使命は重大です。ニュータウン建設や市街地の再開発とこれからの街づくりに、住宅公団は今後、いっそう成長しなければなりません。新しい感覚と意欲にもえるあなたに、公団マンとして活動してほしいと願っています。

●公団マンの仕事  
団地の設計・団地の管理・用地の買収・宅地の造成・組織管理・広報・人事・予算管理など。これはほんの一部です。

●事務系のみなさんへ  
住宅公団では、仕事に対する適性を考慮して幅広い分野で活躍していただけます。多くの経験を通し、広い視野と能力を身につけていただけます。

●技術系のみなさんへ  
計画、建築、宅地事業などの部門で、設計

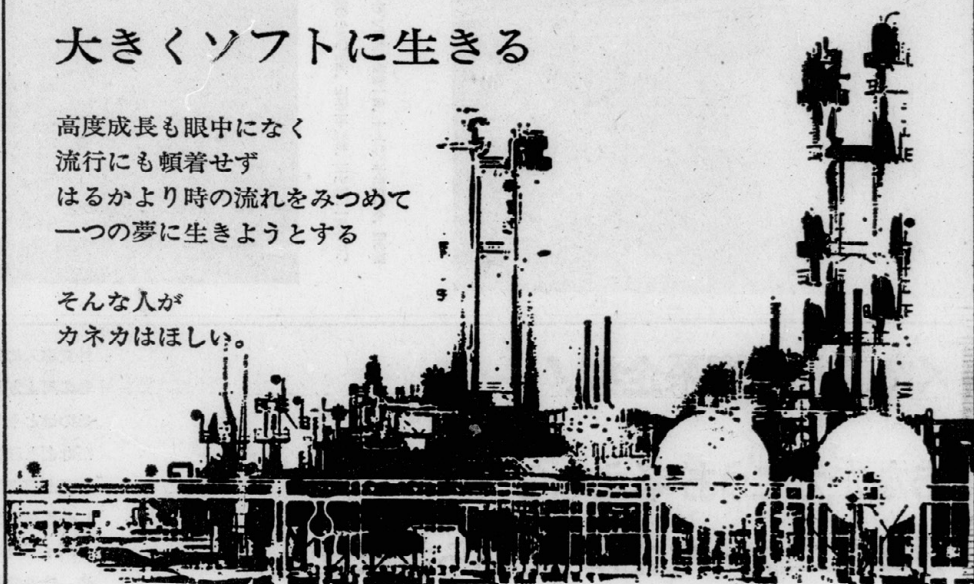
や工事管理などの業務を担当していただきます。住宅公団技術陣の一員として、日本の都市開発のために、知識と技能をフルに発揮していただきたいと考えています。日本住宅公団へのお問い合わせは大阪市北区玉江町2-1 電話(06)443-7350 〒530 大阪支所総務部人事課人事係

**日本住宅公団**  
東京都千代田区九段北1-14-6

### 大きくソフトに生きる

高度成長も眼中になく  
流行にも頓着せず  
はるかより時の流れをみつめて  
一つの夢に生きようとする

そんな人が  
カネカはほしい。



## 鐘淵化学

採用関係連絡先 大阪市北区中の島3-3 TEL 06(202)1121  
東京支社 東京都港区新橋 TEL (03)2161-0111

会社概要  
資本金 66億円  
年間売上 700億円  
従業員数 2900名  
初任給 (46年規定)  
(平士) 51,000円  
(特士) 55,000円  
(博士) 72,000円

塩化ジフェニール  
苛性ソーダ  
マーガリン  
ショートニング  
高級油脂  
ペーパーライースト  
乳糖飼料  
リボ核酸  
プラスチック電線

※当社の計画※  
【開発目標】  
石油酵母蛋白  
無機窒素肥料  
アミノ酸 微生物質  
高度エンジニアリング樹脂  
プラスチック構造材  
合成木材 合成紙 他  
【売上目標(47年)】  
1,000億円

営業品目  
塩化ビニール樹脂  
発泡スチレン樹脂  
ABS樹脂  
アクリル系合成繊維

## 未来への快走!

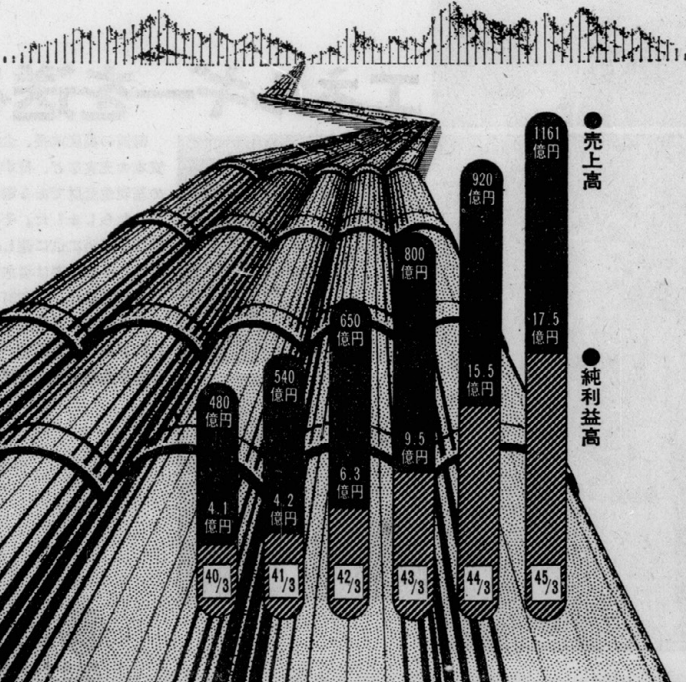
\* '70年代の人材を求む

### 【応募要項】

応募資格 昭和46年3月卒業見込みの方  
昭和22年4月2日以降出生の方  
採用予定学科 事務系/法、経、商、経営、  
外語、技術系/経営工学、化学工学、  
化学、応用化学、機械、電機、  
電子、窯業、写真・印刷、染色、  
薬学、農芸化学、冶金

### 【採用関係連絡先】

応募についての詳細は、ご遠慮なく下記までご連絡ください。ご来社くださっても結構です。  
本社人事部人事課 Tel (06) 541-1121  
大阪市西区立売堀南通1-19 ☎ 550  
東京支社人事部人事課 Tel (03) 662-6211  
東京都中央区日本橋小舟町2-3 ☎ 103



日本経済発展の基盤をなした「ケミカル産業」をベースに伸長してきました当社は、国内・外を問わず常に時代のパイオニアを自負しております。創業以来138年、たゆまざる研究・努力に培われた当社の基盤は、70年代の飛躍に備え益々強固なものになっております。未来に目を向け、一層の発展と業績推進に参加し共に歩もうとされるバイタリティに富むフレッシュマンを歓迎いたします。

## 長瀬産業

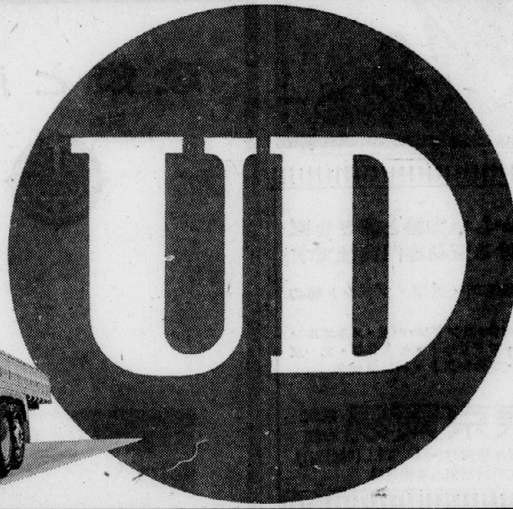
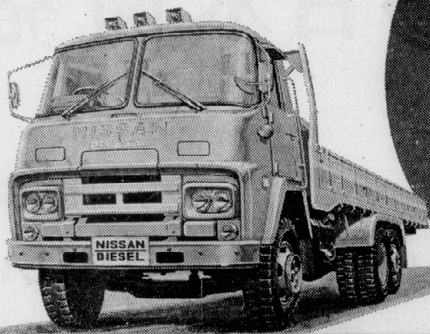
大阪本社 大阪市西区立売堀南通1-19 TEL (541) 1121  
東京支社 東京都中央区日本橋小舟町2-3 TEL (662) 6211  
事業所 札幌他7カ所 工場 尼崎/竜野  
海外事務所 ニューヨーク他6カ所  
資本金 30億円 従業員数 2000名  
上場 東京・大阪証券取引所



写真説明一(右)我々の乗った軍艦の水兵たち。背景は、ケープルカ一で有名な美しい港町バルパライソ(上)アンデス山中は粗末な小屋に住んで放牧を営む人々が点在している。(左)バルパライソ付近の海岸にて、かわいい子ちゃんと寺本副隊長、水が冷たいので泳ぐ人はほとんどいない。(左端)エデンの軍人は時々、海峡の難破船に海賊に行くのを趣味としている。



日産ディーゼル工業は  
大量高速輸送のパイオニア!!  
未来を先取りするシンボル<sup>®</sup>をつかむのはあなたの手!



●高性能のエンジン……

空にジャンボが飛び、宇宙にまでも、大量輸送時代をみる今日、地上では名神、東名などのハイウェイがどんどん延長され、大量高速輸送を実現し、経済圏の縮小を可能にしています。これらの輸送革新、経済発展、地域開発にダイナミックに貢献しているのが日産ディーゼル工業です。世界市場で注目を集めているUD2サイクル、4サイクルエンジンは81種、月産5000基以上。7トン~12トン以上の大型トラックは長距離高速輸送の花形です。バスも超高速デラックスバスから都市交通のラッシュバスまで豊富な車種をそろえています。

●輸出貢献企業として世界へ雄飛……

当社の技術を結集したUD2サイクルエンジンは世界を市場とする画期的な機構と性能を誇る製品です。アメリカをはじめ、ヨーロッパ、シベリア開発、南米、アフリカ、東南アジアなど、中でも低開発国援助に関してはそ

の役割は多くの注目を集めています。

●徹底した人材育成システム……

大量高速輸送時代をぐんぐんリードし、機動性、耐久性、経済性を誇る大型車で世界の流通経済に寄与するため、当社はあなたの柔軟なブレインとバイタリティを必要とします。たくましいあなたの将来についてまじめに考え、その夢を限りなく育てようとするあなたのために、日産ディーゼルはほんとうに生きがいのある「場」を提供いたします。

**日産ディーゼル工業株式会社**  
本社・川口工場 埼玉県川口市幸平町253  
Tel.(0482)22-2301(大代表)  
上尾工場 埼玉県上尾市1-1  
Tel.(0487)72-2301(大代表)

●あなたの努力と実績は正当に評価され、しかもふさわしい待遇と資格を与えられるでしょう。就職に関するお問合せは、上尾工場内人事部雇用課まで。会社訪問、工場見学を歓迎いたします。いつでもご来社下さい。

この4つが三菱化成の5年後《近未来》構想です。  
世界企業にあと一步。  
あなたの推進力が、さらに三菱化成を大きくします。

1

10億ドル企業の実現。  
世界化学会社のランキング  
20位以内に進出。

2

原料製品面では  
海外プロジェクトの実現。  
自社製品中4分の1を  
海外市場へ。

3

当社の傘下グループ企業は  
化学工業以外の  
関連分野に進出。  
その総合力の強化。

4

水島エチレン46万トン体制の  
確立と次期石油化学立地の  
設定。坂出の総合  
コンビナートの建設。

5年後の姿…  
化学会社日本一、世界20位

三菱化成は、昭和48年に売上高目標を現在の約2倍・3600億円に拡大します。10億ドル企業の実現です。売上高の誇示をしているわけではありません。理由があります。今後、世界化学工業会社と互角に競争できる設備力、技術開発力を備えるためには、ぜひ必要な規模なのです。

開放経済体制後、企業の体質強化が問われています。ある経済学者の予測では「20年後の経済界では、約300社の国際企業が世界の国民総生産のおよそ半分を支配し、その1割に相当する30社を化学会社が占めるだろう」とのことです。

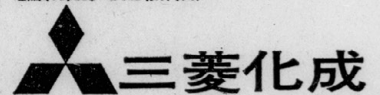
常に他より、一步先を制す…

三菱化成が、創立36年のいま、化学産業の担い手として大きく貢献できるのは、積極進取の精神が宿っているからです。研究部門の自社技術の開発がそうです。営業部門の開発もそうです。事務部門の改革もこの精神にあります。

三菱化成は、いつも他社より一步先ずることによって大きく伸びてきました。この方針は不変です。あなたが、負けずぎらいの行動派なら、ワールドエンタープライズ・10億ドル企業をめざす三菱化成の推進役を買ってませんか。

あなたの参加が新しい三菱化成を約束するのです。

●採用関係問い合わせ先  
東京都千代田区丸の内2-4 ①100 三菱本館2階  
三菱化成工業株式会社・人事部人事課  
電話(03)212-6411(大代表)



人文・社会科学書・自然科学書

# ナカニシヤ書店

京都大学正門前 TEL (075) 761-4121

## 化学工業の未来を創造する



### 三菱化工機株式会社

本社 東京都千代田区丸の内2-6  
資本金/20億円 売上高/年間 200億円  
従業員/約 1,650名  
応募希望の方は、いつでも下記にご連絡  
またはご来社下さい。  
川崎市大川町2-1 千210 電話 044-33-5361  
三菱化工機株式会社川崎製作所 勤務課

★あなたは知っていますか ①日本人が一日に使うたばこの本数とその金額 ②世界一売れている銘柄とその本数 ③国内のたばこの小売店数 ④たばこの消費国世界ベスト5  
※ ①6億本・22億円 ②ハイライト・1018億本/年 ③約20万店 ④米国・ソ連・日本・英国・西独

## マーケティング志向のあらわれ 「蘭」「チェリー」を発売!!

国内だけでも3000万人の消費市場を持つたばこ。そのたばこを製造販売している日本専売公社は世界のビッグビジネスです。年間売上げ一兆円を目指して、どんな味が消費者に好まれるか。外国たばこの競争にどう打ち勝つか。流通問題をどうするか……などの問題解決に、顕微鏡をのぞく研究者から外国でたばこの

輸出に奔走中の海外駐在員まで全職員がファイトを燃やしています。消費者中心のマーケティング活動をたえず前進させている公社は、独占の上にあぐらをかいてはいません。専売公社はチャレンジする人を求めます。若い諸君、あなたも参加してください。3000万人の期待に応えるために。

●応募に関するお問い合わせ先  
日本専売公社・本社人事課  
東京都港区赤坂要町2-1 電話(582)3111 ①107  
大阪支社人事課  
大阪市浪速区河原町2-1458-1 電話632-1001  
②556 そのほか、もよりの専売公社地方局におたずねください。公社訪問は大歓迎。資料もお送りいたします。

㊤ 日本専売公社

## あなたを海外へ派遣 する予定です

年商600億 この輝かしい実績と若さを原動力として躍進を続ける貿易専門商社です

業容 [鉄鋼・製鉄原料・機械・プラント等の輸出入]  
海外支店 [ニューヨーク・ロンドン・パリ・メルボルン・シドニー・マドリード・モスクワ・北京・カラカス・ブカレスト・バンコック]

当社では  
国際的感覚を備えた商社マンの育成には力を注ぎ、若くして海外で活躍する機会が開かれています。

**TOMAS 東京貿易株式会社**  
本社/東京都中央区日本橋兜町2-21 TEL(552)7211  
採用関係連絡先-総務部人事管理課

## 海外開発50年 未来に挑む野村貿易

野村貿易株式会社



海外で100名に達する社員が活躍している野村貿易は、プランテーションに50有余年の歴史を有し、今日では単なる流通チャーターとしての貿易商社にとどまらず、世界各地に紡織・鉄鋼など数多くの合弁会社を設立、現地産業開発に大きく貢献しています。激動する70年代にいま当社、オルガン・プレイヤーとしてさらに大きく飛躍しようとしています。

本社概要  
資本金/6億円 従業員/850名  
売上高/約1,200億円(44年度見込み)  
代表者/社長・安井快之

●応募要項  
採用学科 法学・経済・商学・経営・各語学・機械・電気・応用化学(女子は学部制限なし)  
採用試験 大学によって学科試験を省略する。  
・面接・健康診断

勤務地 大阪・東京・海外  
現在100名(男子社員の20%)が海外で活躍中

●採用関係連絡先  
本社人事課 Tel (06) 262-1321  
大阪市東区備後町2-30  
東京支店総務課 Tel (03) 272-8311  
東京都中央区八重洲4-3 新八重洲ロビル

**野村貿易株式会社**  
大阪市東区備後町2-30 Tel(06) 262-1321

## 政策と産業を結ぶ

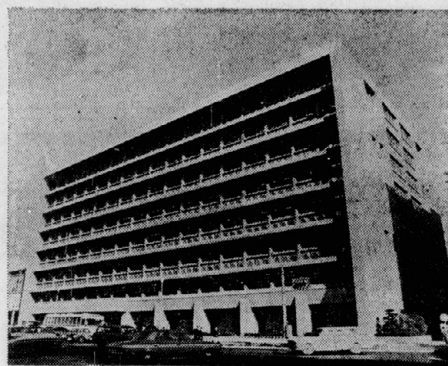
# 日本開発銀行

開銀は——

新しい銀行です

政府と民間を結ぶ  
金融のパイプです

人材を育成する  
銀行です。



創立 昭和26年4月  
貸付残高 1兆5,609億円  
資本金 2,340億円  
従業員 1,056名

●就職についてのお問い合わせは  
東京都千代田区大手町1-9-1 ①100  
本店人事部人事課 TEL 03(270)3211  
または各支店総務課まで

## 山一はあなたのあふれる個性と創造心を活かし育てます。



ご来社歓迎/わしくお知りになりたい方へ

山一では31名の京大校友が活躍しています。  
山一はあなたに知的でダイナミックで、そしてワールドワイドなビジネスを約束します。

証券業の国際化をリードする

### 山一證券株式会社

総務部総務課/大阪 (06) 202-2112/大代表  
541 大阪市東区今橋 3-5/地下鉄淀屋橋下車