



僕たちは冬の暖かさを拒否せねばならない

生ひ立ちの歌

中原中也／山羊の歌より

I

幼年時

私の上に降る雪は
真綿のやうでありました

少年時

私の上に降る雪は
雲のやうでありました

十七-十九

私の上に降る雪は
霰のやうに散りました

二十一-二十二

私の上に降る雪は
雷であるかと思はれた

二十三

私の上に降る雪は
ひどい吹雪とみえました

二十四

私の上に降る雪は
いとしめやかになりました

II

私の上に降る雪は
花びらのように降ってきます
薪の燃える音もして
凍るみ空の動む頃

私の上に降る雪は
いとなよびかになつかしく
手を差伸べて降りました

私の上に降る雪は
熱顔に落ちもくる
涙のやうでありました

私の上に降る雪に
いとねんごろに感謝して、神様に
長生したいと祈りました

私の上に降る雪は
いと貞潔でありました

京都大学新聞

学生団体
京都大学新聞社
京都市左京区吉田
京都大学構内
(761) 2054 直通
(771) 8111 (内線2441)
編集・京都3909
(1部30円 1年間1,000円)

東大国立ゼミ

受験生特集号

2面 ▼ 入試に際しての講話
3面 ▼ 受験生へのアピール
4面 ▼ 学業上での注意の喚起
— 田中・熊野 両氏による —

実績が示す最高の信頼

創立昭和8年



過去、数万にのぼる塾の先輩たちが
めざす難関大学の入試を征服し
今は、輝しい第一線で活躍している
この豊かな実績と他に類のない
科学的学習・進学の指導システムが
入試本番での君を力強く勇気づけている
河合塾生の成功を祈る。

教職員・チューター一同

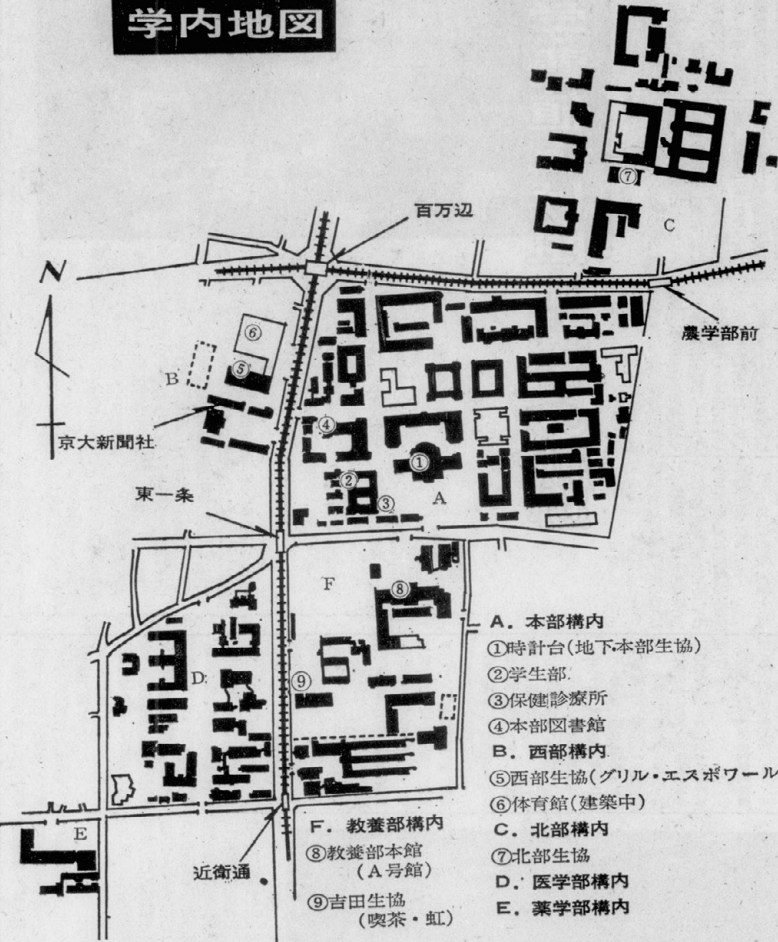
大学進学科

国立大・公立大・私立大・理系・文系各コース
医学進学特別指導コース
芸大進学実技重点コース
IR方式による独自のテキスト編集
能力のカベを破る学習クリニック
塾生一人一人と未来を語るチュートリアル
システム

学校法人 河合塾 大学予備校

千種校 名古屋市千種区宮西町2 TEL (052)731-1581 名駅校 名古屋市千種区則武町2 TEL (052)451-0581 塾生寮 (千種寮・千種女子寮・駒場寮)

学内地図



- A. 本部構内
 - ①時計台(地下本部生協)
 - ②学生部
 - ③保健診療所
 - ④本部図書館
- B. 西部構内
 - ⑤西部生協(グリーン・エスポワール)
 - ⑥体育館(建築中)
- C. 北部構内
 - ⑦北部生協
- D. 医学部構内
- E. 薬学部構内
- F. 教養部構内
 - ⑧教養部本館(A号館)
 - ⑨吉田生協(喫茶・虹)



「教育再編に抗し 寮自主管理を闘い取れ」

全国の学生連、ついに「教育再編に抗し、寮自主管理を闘い取れ」というスローガンのもと、大規模な抗議行動を展開した。この抗議行動は、学生連の連帯と自主性を示すものであり、教育再編に反対する学生連の決意を明らかにした。この抗議行動は、学生連の連帯と自主性を示すものであり、教育再編に反対する学生連の決意を明らかにした。

寮自主管理を闘い取れ

教育再編に抗し

吉田 寮自治会
熊野 寮自治会

構内・付近案内

近衛橋は、百万遍から西へ向かうと、東一条の交差点で、北へ向かうと、近衛橋の南側には、学生連の本部構内、西部構内、北部構内、医学部構内、薬学部構内、教養部構内があります。また、近衛橋の北側には、京大新聞社、農学部前、東一条、近衛通があります。



大阪YMCA 大学予備校

堺校 アベノ校
豊中校 土佐堀校

本科 全日制・全教科
理系クラス
医進クラス(豊中校のみ)
文系クラス
テスト～英語・数学・国語～
一次 3月22日(水)
二次 3月27日(月)
三次 4月4日(火)

明治38年創立の伝統を基盤として、小クラス編成による独自の教育方針が着実な成果をあげています！
昭和46年度 合格者実績

大学名	合格者数	大学名	合格者数
東京大	162	早稲田大	170
京大	162	慶応大	109
大東大	357	同志社大	763
神戸大	208	立命館大	505
大阪市大	230	関西学院大	420
大阪府大	157	関西大学	501
その他	174	その他	693
合計	1296	合計	3161
国立二期・中期校合計	375		

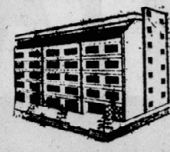
高校生科 英数科・夕刻
テスト～英語・数学～
4月3日(月)
要項発売中 送料共 150円
大阪市西区土佐堀通2-12
〒550 電話 06-441-0892(代)
(地下鉄肥後橋西へ5分)

受験生諸君のご健闘とご成功を祈る



武蔵 高等予備校

大学進学必勝指導・抜群の武蔵
校長は受験生指導と教育に約40年の経験を持つ教育界の第一人者



後輩及び知友に 本校の推せんを乞う
学校法人 武蔵高等予備校
(本拠地) 東京都豊島区 電話 03-5489-5489
(大阪府高槻) 電話 072-58-1881

祈健闘

〒151 東京都渋谷区代々木1-27-16 TEL 03-370-3261

代々木ゼミ

学校法人 大道学園
京大・神大受験科、東大・阪大受験科
46年度合格者 京大医9名 阪大医10名
神大医18名、京都市立大 14名
大阪医大17名等 医進コース合格
合計 115名、46年度京大医に合格した本県出身者13名中現役4名、残り9名中8名に本校卒。

本校入試 第1回 3月26日、第2回 4月2日
願書受付 3月15日より3月31日まで
(日曜、祝日を除く)

所在地 神戸市東灘区御影町本1557
(阪急御影下車西南200m) 徒歩3分
〒658 TEL (078) 851-0050
学期(送料共200円)

浪速予備校
〒530 大阪市北区芝田町69
大阪駅北5分・国道西側
電話 大阪(06)372-2166(代)

開講 4月14日

第1本科 <昼間>
特別コース……選抜試験
普通コース……申込順入学

第2本科 <夜間>
普通コース……申込順入学

詳細は案内書 一冊一八五円
をこらして下さい

〒650 神戸市生田区楠町6の20
高速神戸駅北3分
電話神戸(078) 351-1524

神戸予備校

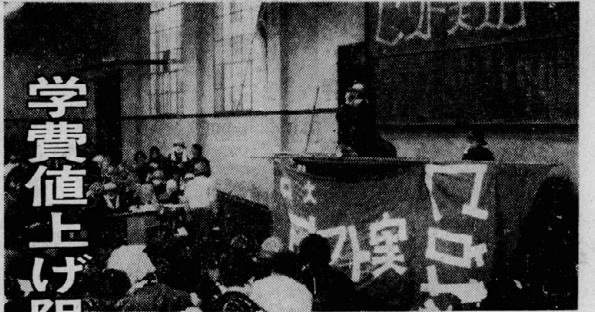
大学 夕陽丘予備校
御健闘を祈る！

〒543 大阪市天王寺区堀越町六ノ三
TEL 大阪(06) 771-1480・三四五二

日本予備校
四月十七日開校 要項 百円
大阪市天王寺区東高津町14 〒543
電話 06-1-762-1107・1123・200000
地下鉄谷町線千日前線谷九駅近鉄上本町から三分

特別選抜クラス テスト日 四月八日、九日
京大・阪大・神大クラス(選抜テスト実施)
普通科(昼・夜) 文理学力別(申し込み順受け付け)
創立30余年の伝統と実績を誇る

学費値上げ阻止闘争の軌跡



本二日、文部省は、学費値上げ阻止闘争の軌跡を、昭和四十七年度、昭和四十八年度、昭和四十九年度の三年度にわたって、年次別、学部別、学費別、授業料別、雑費別、奨学金別、給食費別、寮費別、交通費別、被服費別、書籍費別、雑用費別、合計別、の順に、公表した。これは、学費値上げ阻止闘争の軌跡を、年次別、学部別、学費別、授業料別、雑費別、奨学金別、給食費別、寮費別、交通費別、被服費別、書籍費別、雑用費別、合計別、の順に、公表した。これは、学費値上げ阻止闘争の軌跡を、年次別、学部別、学費別、授業料別、雑費別、奨学金別、給食費別、寮費別、交通費別、被服費別、書籍費別、雑用費別、合計別、の順に、公表した。

受験生諸君、共同の戦列へ

学費闘争一カ月の地平

われわれは闘い続けている



学費値上げ阻止闘争の軌跡を、昭和四十七年度、昭和四十八年度、昭和四十九年度の三年度にわたって、年次別、学部別、学費別、授業料別、雑費別、奨学金別、給食費別、寮費別、交通費別、被服費別、書籍費別、雑用費別、合計別、の順に、公表した。これは、学費値上げ阻止闘争の軌跡を、年次別、学部別、学費別、授業料別、雑費別、奨学金別、給食費別、寮費別、交通費別、被服費別、書籍費別、雑用費別、合計別、の順に、公表した。



学費値上げ阻止闘争の軌跡を、昭和四十七年度、昭和四十八年度、昭和四十九年度の三年度にわたって、年次別、学部別、学費別、授業料別、雑費別、奨学金別、給食費別、寮費別、交通費別、被服費別、書籍費別、雑用費別、合計別、の順に、公表した。これは、学費値上げ阻止闘争の軌跡を、年次別、学部別、学費別、授業料別、雑費別、奨学金別、給食費別、寮費別、交通費別、被服費別、書籍費別、雑用費別、合計別、の順に、公表した。

東京学院

受験生と共に35年

受験生諸君の御健闘を祈る

後輩知友へ御推薦を乞う

新学年開講 4月22日

- ◇大学受験科 (午前・午後・夜間部)
- ◇国立受験科—国公立大文系クラス
- ◇国立受験科—国公立大理系クラス
- ◇早慶受験科—私大政経法文系
- ◇理工受験科—私大理工医薬系
- ◇理社単科—日世地政物化生
- ◇特設ゼミ—英・国・数I・II・III
- ◇公開模試—年間6回施行

電話・ハガキで案内書無料送呈

101東京都千代田区三崎町3-6-15 TEL 03 (261) 7006

国電・水道橋駅西口1分

大学受験 広島YMCA学園

古い伝統 高い合格率

医進クラス ・ 京大・阪大クラス

気鋭の教授陣・厳しい学習管理
親身な個人指導・徹底的学力開発

昼間部 (全11クラス編成)
夜間部 (数・英・国単科)

学校法人 大学受験 広島YMCA学園
〒730 広島市八丁堀7-11 TEL (28) 2266 (代表)

城北予備校

定評ある大学進学指導

開講—4月10日

◎願書受付—3月1日~4月6日迄 ◎入試—3月22日・28日・4月2日・7日

◎設置クラス—午前部=理科系・文科系・私立法文系 午後部=午前部と同じ

◎詳細規則書 (切手30円封入のこと)

東京都新宿区西三軒五丁目29番 (国電市ヶ谷駅) 〒162 TEL (269) 1906・2904

早稲田ゼミナール

早ゼミ生 諸君の御健闘を祈ります

72新学年 ◇大学受験科 午前部・午後部・夜間部

国立大学法文系・理工系 私立大学法文系・理工系

4月20日開講 医歯薬大系 進学コース 弱項補強 特別クラス (申込順クラス・選抜試験クラス)

—受付中— ※給費生 (授業料免除他) 試験 4月1日

※選抜クラス選抜試験日 (いづれで受験も可)

3/8・3/14・3/18・3/24・3/30・4/5・4/13