

京都大学新聞

学生団体新聞社
京都大学新聞社
京都府京都市中京区吉田
京都大学構内
(761)2054 直通
(771)3111 (内線2441)
編集・京都3999
(1部30円 1年間1,000円)

春期政治闘争の展開へ

中旬に狭山裁判糾弾闘争

春期政治闘争の展開をめぐり、学生連帯の中心となる「糾弾闘争」は、中旬に狭山裁判糾弾闘争として展開される。この闘争は、学生連帯の中心となる「糾弾闘争」の中心となる。この闘争は、学生連帯の中心となる「糾弾闘争」の中心となる。

国会 機密漏洩めぐり言論弾圧

強権的国民統合を策動

国会の機密漏洩をめぐり、言論弾圧が展開されている。強権的国民統合を策動する動きが、国会の機密漏洩をめぐり、言論弾圧が展開されている。

北部を制圧す

「ベトナム化」の破産明白に

北部を制圧す。ベトナム化の破産が明白に。北部を制圧す。ベトナム化の破産が明白に。



北ベトナム、南ベトナム、カンボジア、ラオス、タイランド、ミャンマー、中国、インドネシア、フィリピン、マレーシア、オーストラリア、ニュージーランド、アメリカ、カナダ、ヨーロッパ、アフリカ、南アメリカ、オセアニア

ベトナム化の破産が明白に。北部を制圧す。

新入生歓迎コンパの開催

新入生歓迎コンパの開催。新入生歓迎コンパの開催。

今週の紙面

今週の紙面。今週の紙面。

Deutsch

Deutsch. Deutsch. Deutsch.

狭山裁判真相

狭山裁判真相。狭山裁判真相。

新入生に

新入生に。新入生に。

教授会が決める

教授会が決める。教授会が決める。

全軍労働

全軍労働。全軍労働。

戦術強化しスト続行

戦術強化しスト続行。戦術強化しスト続行。

中執委が収拾策動

中執委が収拾策動。中執委が収拾策動。

社告

社告。社告。

新編集員募集

新編集員募集。新編集員募集。

新教養部長に

新教養部長に。新教養部長に。

新入生に

新入生に。新入生に。

教授会が決める

教授会が決める。教授会が決める。

新入生歓迎コンパ

新入生歓迎コンパ。新入生歓迎コンパ。

現代の眼

現代の眼。現代の眼。

現代用語の基礎知識

現代用語の基礎知識。現代用語の基礎知識。

井上光晴論

井上光晴論。井上光晴論。

私に弾劾する

私に弾劾する。私に弾劾する。

72年拡大版

72年拡大版。72年拡大版。

日本経済新聞

日本経済新聞。日本経済新聞。

学費闘争の新たな前進へ

―新入生を共同の戦列へむかえ入れて

昭和47年度大学入学生は、戦後最大の規模で、約40万人に達する。この大規模な入学生は、戦後最大の規模で、約40万人に達する。この大規模な入学生は、戦後最大の規模で、約40万人に達する。この大規模な入学生は、戦後最大の規模で、約40万人に達する。

課題別共闘の創出と連動

京大―地区を貫く組織化へ

京大の学費闘争は、戦後最大の規模で、約40万人に達する。この大規模な入学生は、戦後最大の規模で、約40万人に達する。この大規模な入学生は、戦後最大の規模で、約40万人に達する。この大規模な入学生は、戦後最大の規模で、約40万人に達する。

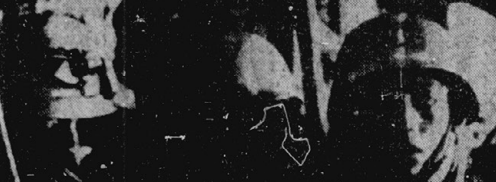


京大の学費闘争に連動して、全国の大学でも学費闘争が展開されている。写真：京大の学費闘争に参加する学生たち。

受益者負担の貫徹から 中教審路線の突破口へ

中教審は、受益者負担の貫徹から、中教審路線の突破口へ進む。これは、教育制度の改革を意味する重要な一歩である。

返環粉碎の水路切り拓け



返環粉碎の水路切り拓け。写真は、農村での労働風景。

全島にあがる烽火

沖繩返還の総過程に対決を

全島にあがる烽火。沖繩返還の総過程に対決を。これは、沖縄の返還問題に関する重要なニュースである。

沖繩の悲惨と苦痛に連帯し

沖繩の悲惨と苦痛に連帯し。これは、沖縄の現状と人々の苦痛に関する記事である。

新たな前進にむか

新たな前進にむか。これは、学費闘争の新たな展開に関する記事である。

返環粉碎の闘い

返環粉碎の闘い。これは、返環問題に関する記事である。

混迷の時代に清冽な光を投ずる新企画!

創造の世界

新しい思想と文明の創造を試みるユニークな総合誌

4月10日発売 ¥550

第4号、第5号、わずかながら残席あり。

100万人の創造選書

破局からの創造

現代文明論による文明救済の原理と超人類社会の構想

市川 亀久彌 著

天才論 湯川 秀樹 著

忘れられた殉教者 奈良本 辰也 著

生涯教育論 波多野 完治 著

創造的歴史観 梅原 猛 著

企業革命の政治学 岡本 清一 著

学問創造の道 筑波 常治 著

第三の人生への挑戦 吉田 寿三郎 著

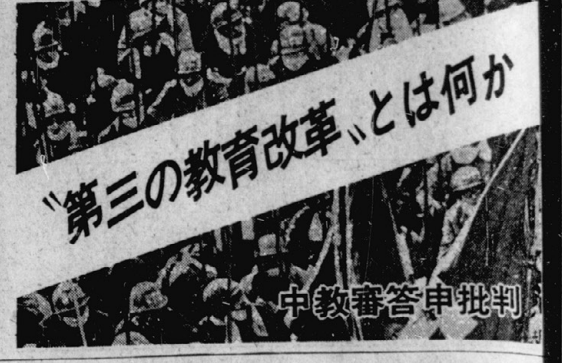
老荘思想と現代 福永 光司 著

天才論(3)ゴッー川 湯川 秀樹 著

幼児の知覚・認識 園原 太郎 著

初等・中等教育における創造性 市川 亀久彌 著

天才論(3)ゴッー川 湯川 秀樹 著



「第三の教育改革」とは何か

中教審答申批判

「第三の教育改革」とは何か。これは、戦後二十二年の教育改革の歴史を振り返り、現在の教育制度のありかたを再検討し、新たな方向性を示すことを意味する。中教審の答申は、この点において重要な役割を果たしているが、その内容にはいくつかの疑問が残る。特に、教育の機会均等と質の向上をどう実現するか、という点について、具体的な施策が示されていない。また、教育費の増大と財政負担の問題も、十分に考慮されていない。教育改革は、社会の発展と個人の成長を支える基盤である。だからこそ、慎重かつ大胆な対応が必要である。今回の答申を契機として、教育界内外で議論が巻き起こることを期待する。

第2回 日本帝国主義の労働力政策

再編期における労働力政策

資本家階級の総路線とは

戦後二十年の経緯を振り返ると、日本は驚異的な経済成長を遂げた。これは、戦前からの産業革命の蓄積と、戦後の民主化による労働力の解放とが大きな要因である。しかし、現在、日本は高度成長期から成熟期へと移行している。この再編期において、労働力政策は国家の競争力と社会の安定を左右する重要な要素となる。資本家階級の総路線は、短期的な利益追求から、長期的な産業構造の刷新へとシフトしている。労働力政策も、単なる労働者の保護から、労働者の能力開発と雇用の創出へと重点が移っている。この変化は、社会の構造変革を反映している。労働者側も、単なる賃金要求から、職業安定とキャリアアップの要求へと変化している。双方の歩み寄りが、日本の未来を決定する鍵となる。

「新全総」と労働者階級

第4回

「新全総」とは、戦後二十年の経緯を振り返り、労働者階級の地位と役割を再考する試みである。労働者階級は、戦後の日本社会を支える中核的な存在であり、その権利と利益の擁護は国家の責務である。しかし、高度成長期以降、労働者の地位は相対的に低下している。賃金の停滞、雇用の不安定化、労働環境の悪化などが顕著である。労働者階級は、単なる労働者としてではなく、社会の発展に貢献する主体として認識されるべきである。労働組合の役割も、単なる交渉機関から、労働者の権利擁護と社会政策の提言へと拡大している。労働者階級の団結と行動が、社会の公正と発展を促す鍵となる。

いまだ「非力」の新政策

工業再配置問題

高度成長期を経て、日本は産業構造の大転換期を迎えている。従来の重工業から、軽工業やサービス業へと産業がシフトしている。この過程で、労働力の再配置が重要な課題となっている。しかし、現在の政策は、労働者の再訓練と雇用の創出に十分な対応ができていない。特に、地方から都市部への労働力の移動がスムーズに行われていない。工業再配置問題は、単なる産業の転換ではなく、労働者の生活と福祉に関わる深刻な課題である。政府は、労働者の再訓練と雇用の創出に力を入れ、労働者の生活安定を図るべきである。労働者側も、新しい産業分野への適応とスキルアップを怠らなければならない。

新古・カメラ在庫豊富
カメラ買取・交換・金融・歓迎
キネヤカメラ店
京都三条大橋西詰 TEL(021) 4153

表 地域別工業出荷額比率の比較 (単位%)

地域	70			75		
	現在	新全総	工業再配	現在	新全総	工業再配
北海道	2.0	2.6	2.2	3	1.3	3.0
東北	4.9	4.6	4.6	6	3.2	6.8
関東	31.8	35.5	38.4	29	43.9	32.7
東海	15.8	16.3	16.6	19	14.0	19.0
北陸	2.3	2.3	2.4	3	1.8	2.4
近畿	22.2	22.5	22.8	20	23.9	18.0
中国	6.9	7.1	7.4	9	5.8	8.2
四国	2.5	2.4	2.6	3	2.4	2.7
九州	7.7	5.7	5.0	8	3.7	7.3

TAKE OFF!

20年余の歴史を踏台に、東京貿易が、いま大きく飛び立とうとしています。

東京貿易は、鉄鋼、原料、機械の専門総合商社として二十余年、マーケットを世界に広げました。いち早く、中国、ソ連の市場開拓に乗り出し、アメリカ、オーストラリア、ヨーロッパへ積極的打ち出したのも、当社の時代を先取りする姿勢の現われといえます。

しかし、東京貿易の大きな飛躍はこれからです。これまでの歴史は単なる踏台にすぎません。もてる、パワーと知恵を結集して新しい分野に向かっているのが、東京貿易の現在の姿です。注目されている公営防

止産業、海洋産業への進出もそのひとつ。若い力を最大限に引き出し文字どおり、未来に向かってTAKE OFFしようとしているのです。新時代の東京貿易にご期待ください。

東京貿易株式会社
 本社：東京都中央区人形町2-13-8 TEL(03)552-7211
 採用関係連絡先：総務部人事管理課
 ●年商1000億 ●貿易比率95% ●従業員470人 ●事業所国内7カ所 海外13カ所

●当社の詳細についてお知りになりたい方は、採用係にご連絡ください。就職説明会の日時などについては追ってご連絡いたします。

Canon 募集要項

【文科系】 応募締切 4月15日・5月5日
 選考日時 4月19日・5月10日 9:00~
 選考会場 大阪市東区高町1-28
 大阪理士会館7F会議室

【理工系】 会社説明会
 日時 4月19日 15:00~
 会場 大阪市東区瓦町5-39
 大阪化学繊維会館キヤノン販売(株)

提出書類
 ①履歴書(市販のもの、写真貼付)
 ②戸籍簿本
 ③成績証明書
 ④卒業見込証明書(後日でも可)
 ⑤健康診断書

お問い合わせ先
 東京都大田区下丸子3-30-2 Tel.03(758)2111
 キヤノン株式会社 本社人事第二課

毎日新聞 真実を伝えて100年

毎日新聞は、ことし創刊百周年。あたたかく、しかし冷静に、時には厳しく、社会の変遷を見つめてきました。これからも、人間の目で、ニュースを掘り上げ、真実を広く伝え続けたい。

発言と共感の広場

毎日新聞



さあ踊れ ここにバラがある

「さあ踊れここにバラがある」は、大正時代から昭和初期にかけて、日本の文壇を賑わせた小説の集大成である。この小説は、作者の自伝的な要素を含み、当時の社会情勢を鋭く批判している。...

自立した諸個人の 豊かな共同性を 理学部教育研究会

理学部教育研究会は、理系学生が主体的に学問を追求し、互に切磋琢磨する機会を提供することを目的として設立された。研究会では、定期的な勉強会やセミナーを開催し、学生同士の交流を促進している。...

文化状況への雑感 京大映画部

映画は現代文化の重要な要素であり、社会のあり様を映し出す鏡である。京大映画部では、学生が自ら制作した映画を通じて、社会問題や学生生活について意見を述べ、文化状況への雑感を綴っている。...

演劇についての 存在論的断章 演劇集団・風波

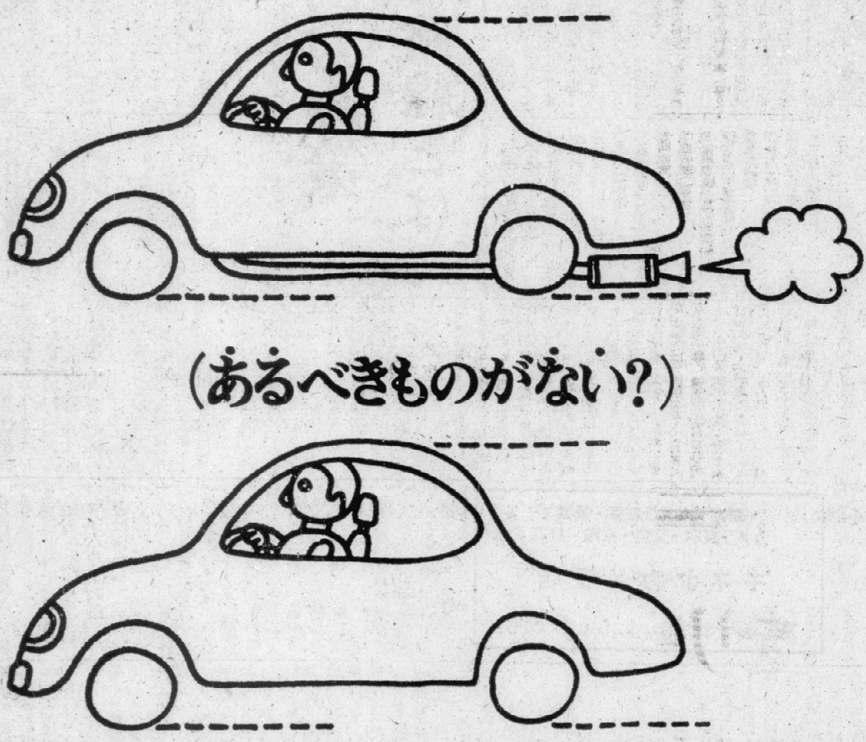
演劇は単なる娯楽ではなく、人間の存在意義を問いかける芸術である。演劇集団「風波」のメンバーは、演劇を通じて社会と向き合い、人間の存在論的断片を探求している。...

自己自身の生産の 真の追求を 京大社思研

自己自身の生産の真の追求とは、単なる物質的な豊かさではなく、精神的な豊かさを指している。京大社思研のメンバーは、社会の中で自己をどう表現し、どう生産していくかを模索している。...



Electric-Carで未来をひらくGS



クルマの尾つい骨退化は 歴史的必然です

生物は進化する。過去において完全な機能を営んでいても、生活上なら意義をもたなくなったものは退化します。まるで人間の尾つい骨のようなクルマのエキゾーストパイプも、急速に同じ運命をたどる……いまや世界の定説です。その定説を裏付ける強力な実証例がGSのバッテリーです。...

ともに来たるべき電気自動車時代に 挑戦しよう。

法・経・商・電気工学・工業化学・機械工学・金属工学専攻の方の応募を期待します。応募ご希望の方は、至急ご連絡ください。●採用関係連絡先 本社総務部人事担当 〒601 京都市南区吉祥院西ノ庄猪之馬場町1 TEL (075) 312-1211(大代表)

GS

日本電池株式会社
創業 明治28年
設立 大正6年1月17日
資本金 40億円
代表者 取締役社長 岡田辰三
主要営業種目 GS蓄電池・GS蓄電池式抗内安全灯・GS空気温電池・GSシリコン及びセレン整流器・GS水銀灯・蓄電池・整流器・部品ならびに附属品一式

BARCELONA

各教室求人者を申し込んであります。それぞれの教室の就職担当教授をおとして、ご応募ください。

イメージをクリエイトする。富士フィルム。新しい試みが、動きがいはじまっている。光の世界から音の世界へ、電子の世界へ——映像情報産業という、まったく新しい世界を追求している。そこにはいままでの技術者では、はかりしれない仕事がある。化学、機械、電気といった分野にこりかたまっている専門家は必要としない。システム技術で音楽を、映像を、文学を、人間性をクリエイトしようとしているからだ。ジョンレノンのイマジネーション、サトルの想像力にも関心もてる。柔軟構造技術こそが、私たちがいま求めているものだ。

求人学科
①化学系②化学工学系③機械系④電気系⑤計測制御系、各専攻者。

富士写真フィルム株式会社
人事部採用課
東京都港区西麻布2-26-30
TEL (03) 406-2677

京大生の自殺

京大生自殺の増加は、戦後最大の社会問題の一つとして、研究の的となつて来た。その原因は、戦後の社会環境、教育制度、学生生活の激変など、多岐にわたる。本報は、京大生自殺の現状を調査し、その原因と対策を明らかにする。

1. これまでの調査研究と課題
2. 調査研究の目標と方法
3. 調査の結果とその考察

1. 本学における学生自殺現象の諸相
2. 自殺原因の検討
3. 自殺防止の対策

第3a表 死亡者の内訳

内訳	人数	割合
自殺	41	69.42
水が原因	17	17.33
交通事故	12	9.09
不明な原因	10	7.69
計	55	40.24

第1表 年度別傾向

年度	自殺	行方不明	割合	10万人口
31	3	1	4	45
32	7	1	8	93
33	4	1	5	46
34	7	1	8	91
35	5	1	6	57
36	6	1	7	76
37	4	1	5	51
38	3	1	4	28
39	2	1	3	17
40	6	1	7	50
41	8(2)	2(1)	10(3)	63
42	3	2(1)	5(1)	38
43	3	2(1)	5(1)	53
44	2(1)	1	3(1)	14
45	1	1	2	6
計	69(5)	7(1)	76(6)	46.5

第3b表 全国・京大の死亡者構成比(2カ年)

内訳	全国	京大
自殺	565(44)	5(19)
病死	501(39)	8(31)
事故死	215(17)	13(50)
計	1,281	26

第2表 男女別傾向

性別	人数	割合
男子	156,449	3.84
女子	7,122	4.23
計	163,571	4.23

第1図 学年別推移(医学部以外)

第4表 学部別傾向

学部	自殺	行方不明	計	10万人口
文	19(4)	4(1)	23(5)	124(178)
法	3	1	4	72(5)
経	10	1	11	54(66)
理	12	1	13	65
工	5(1)	1	6(1)	48(155)
農	1	1	2	35
計	49	9	58	330

4 自殺行動に対する家族の対応
一 自殺の発生は、多くの場合、家族の対応が不適切なことが原因となることが多い。家族は、自殺者の心理状態を理解し、適切なサポートを提供することが重要である。

1. 自殺原因の検討
2. 自殺防止の対策
3. 自殺者の心理状態

2. 本学における自殺防止の対策
3. 自殺者の心理状態
4. 自殺者の家族への対応

第7表 わが国各大学の自殺率

各大学別	自殺	行方不明	計	10万人口
北海道大学	2	1	3	14
東北大学	3	1	4	21
東京大学	12	1	13	31
名古屋大学	9	1	10	80
京都大学	18	2	20	76
大阪大学	7	3	10	64
神戸大学	6	1	7	47
広島大学	11	1	12	80
九州大学	0	0	0	0

自殺者の心理状態
自殺者の家族への対応
自殺防止の対策

世界の誇りを創造し明日をリードするスワセイコー

高原と湖と青空のある精密工業都市《スワ》そこに諏訪精工舎があります

諏訪精工舎は

1. 世界の時計「セイコーウォッチ」を年間700万個を生産し、その60%を世界100か国以上に輸出しています。
2. 世界で初めて夢の水晶ウォッチおよび液晶表示式全電子腕時計(プロトタイプ)を完成するなど、世界最高の技術水準を誇っています。
3. ウォッチ以外の新分野への進出に積極的に取り組む情報機器「デジタルプリンタ」電気・電池カミソリ「セイコーグリーンカット」究極の強化材「ウイスキー」を開発・発売しています。
4. 人間尊重の基盤にたつた能力主義施策により若い人に思いきって仕事を任せ能力をフルに発揮させる能力中心・積極進取の気風があります。
5. マイホーム建設、文化・体育・教養・保養施設、終身年金制度など豊かな生活実現への施策が積極的にすすまられています。
6. 内陸唯一の新産都市(松本・諏訪)の中核企業として、限りなき前進をつづけています。
7. 青い空、澄んだ空気、美しい大自然(中部山岳国立公園・八ヶ岳中信高原国立公園)に囲まれた素晴らしい自然環境にあります。

SEIKO
株式会社
諏訪精工舎

長野県諏訪市大和3丁目3番5号
TEL (02665) 23131 千 392
採用連絡先——雇用グループ

出入国法案全文

前面より続く

前項の規定による場合は、出入国官署長は、その旨を通知するものとする。

第七章 船舶または航空機の長及び運送業者の責任

第三十六条 船舶の長は、この法律に定める事項を履行するに当たっては、船舶の長として責任を負ふ。



第三十七条 航空機の長は、この法律に定める事項を履行するに当たっては、航空機の長として責任を負ふ。

第八章 日本人の出国及び帰国

第三十八條 日本人は、この法律に定める事項を履行するに当たっては、日本人の出国及び帰国として責任を負ふ。

第九章 管理規則

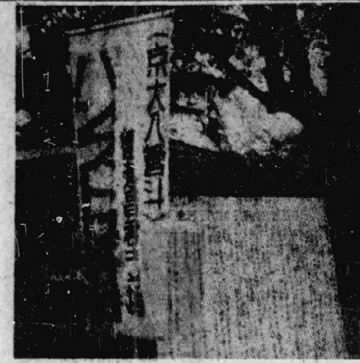
第三十九條 出入国官署長は、この法律に定める事項を履行するに当たっては、管理規則として責任を負ふ。

第十章 補則

第四十條 出入国官署長は、この法律に定める事項を履行するに当たっては、補則として責任を負ふ。

第十一章 罰則

第四十一條 出入国官署長は、この法律に定める事項を履行するに当たっては、罰則として責任を負ふ。



前項の規定による場合は、出入国官署長は、その旨を通知するものとする。

前項の規定による場合は、出入国官署長は、その旨を通知するものとする。

定期購読のおすすめ
1年間 1000円
2年間 1800円
3年間 2600円
4年間 3200円
京都大学新聞 (週刊) 1部 30円

新編集員を!
鮮烈な感性を持った一・二回生諸君
自らの存在に閃光を放て!
京都大学新聞社... 西部橋内 781-2444

大学生のための
プログラミング講習会
京都コンピューター学院
左京区下福本町17
TEL 711-0161

京都書院
3F 内外美術書
2F 学術専門書
1F 一般図書・新刊書
四條河原町上ル
TEL (221) 1062 (代)

高級純喫茶 ケルン
AM 10:00 - PM 12:00
TEL (761) 4570
2階 麻雀 AM 11:00 - PM 11:00
TEL (761) 1872

英会話 学生募集
4月24日開講
願書締切4月14日
京都イングリッシュセンター
下京区四條烏丸西住友生命ビル8階

階級的前衛党の建設にむけて

労働運動と党の理論

ポテール・オペライオ
(訳) 宇和川 孜

連載第6回

昨日(十日)の十日の労働者の闘争の余波は、世界の労働運動界に波及し、フランスの労働運動界に波及した。フランスの労働運動界は、この十日の労働者の闘争の余波を、フランスの労働運動界に波及させた。フランスの労働運動界は、この十日の労働者の闘争の余波を、フランスの労働運動界に波及させた。

戦術的装備・主体的自覚

なによりもまず権力を
そして権力掌握の力量

先ず、われわれの階級的前衛党の建設にむけて、労働運動と党の理論を、ポテール・オペライオの著書「労働運動と党の理論」を、宇和川 孜の訳で、この連載第6回として、紹介する。

われわれの階級的前衛党の建設にむけて、労働運動と党の理論を、ポテール・オペライオの著書「労働運動と党の理論」を、宇和川 孜の訳で、この連載第6回として、紹介する。

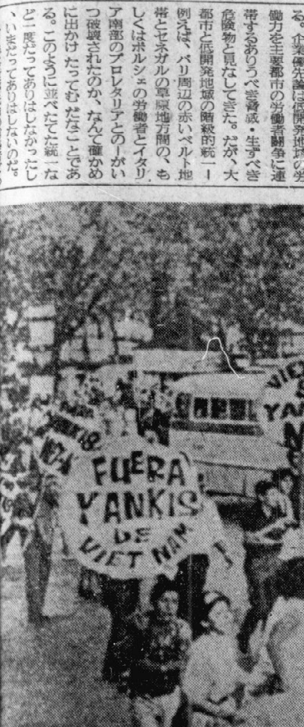
前衛指導部として決意

われわれの階級的前衛党の建設にむけて、労働運動と党の理論を、ポテール・オペライオの著書「労働運動と党の理論」を、宇和川 孜の訳で、この連載第6回として、紹介する。

われわれの階級的前衛党の建設にむけて、労働運動と党の理論を、ポテール・オペライオの著書「労働運動と党の理論」を、宇和川 孜の訳で、この連載第6回として、紹介する。

目次

- I 共産主義と組織活動
- II 六〇年・七〇年代の情勢
- III 六〇年・七〇年代の情勢
- IV イタリア資本の企画における停滞と再編
- V 資本の危機に接して新しい闘争サイクルを創出せよ
- VI 革命をめざす労働者の組織



この写真は、ベトナムの反米闘争を示している。写真には「VIET NAM SI FUERA YANKIS」の文字が写っている。

この写真は、ベトナムの反米闘争を示している。写真には「VIET NAM SI FUERA YANKIS」の文字が写っている。

入学 おめでとう!

京大生にはどこよりも安い特別割引があります。

宝池自動車教習所

公安委員会指定

新車のセドリックで練習
充実した設備と最高の指導
めぐまれた自然環境

☆京大(百万遍)前を毎時間スクールバスが発着いたしております。

電話でお問合せ下さい
問い合わせは 781-8118番

京都市左京区松ヶ崎芝本町1
ノートルダム大学北 TEL 781-8118

フランス語

初級・中級・上級・会話
フランス文法・文学・視聴覚

春期講座

4月12日(水)~6月27日(火)
受付: 4月3日(月)より

初級では新しい教材
L.Francois Direct を使用

関西日仏学館

京都市左京区吉田東一条
TEL: 761-2105(4)

評論社

識論

いける系譜

更覧

教育

1972 SPRING

号・発売中 ¥550

何か?

性的役割

人権学

性社会学