

京都大学新聞
学生団体
京都大学新聞社
京都市左京区吉田

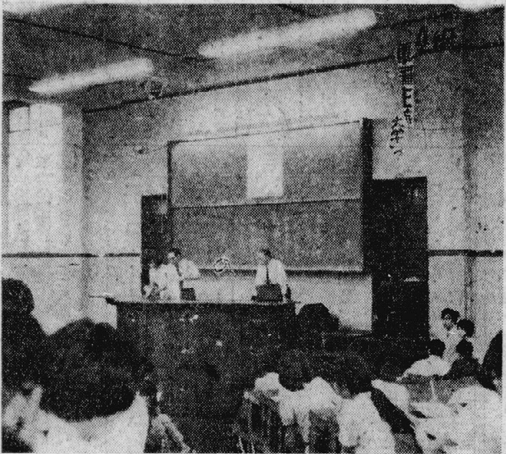
全学的な問題へと波及

教育学部差別文書配布問題

再度のオリエンテーションをかちとる

教育学部の社会的責任の追及へ

六月十四日、教育学部連帯学生センターの呼びかけで、教育学部差別文書配布問題の追及を目的として、再度のオリエンテーションが実施された。...



実習生らの追及の前に、差別文書配布の責任の重さを認める教務委員（七月三日、オリエンテーションの会場）

民族差別行政糾弾闘争を貫徹

七・一徐さん支援対市役所闘争

民生局幹部団交を拒否し逃亡す

七月一日、大政市役所民生局前にすわりこみ民族差別行政を糾弾する関西徐支連の隊列。...



七月一日、大政市役所民生局前にすわりこみ民族差別行政を糾弾する関西徐支連の隊列

七・一五北熊本総結集へ

絶力をあげて派兵阻止を

自衛隊の増派を阻止し、七・一五北熊本総結集へ絶力をあげて派兵阻止を。...

第十九回時計台公判

寮三項目要求の正当性を突出す

奥田東前総長を追及

寮三項目要求の正当性を突出す。奥田東前総長を追及。...



六三〇徐さん支援全京大集金

百名が結集す

六三〇徐さん支援全京大集金。百名が結集す。...

「全京大人に訴える」

「全京大人に訴える」。...

Advertisement for 'ケルコ' (Keruko) tea, featuring a woman in a kimono and promotional text. Includes contact information for Kyoto University Press.

学生部長、居直りを続ける

七・一三寮学生部長団交

自主管理闘争の不十分性克服へ

【十七日午後、学生部長室】学生部長の居直りが続いている。学生部長は、自主管理闘争の不十分性を克服するために、七・一三寮学生部長団交を実施した。この団交は、学生部長と各寮の学生部長との間で、自主管理闘争の現状と今後の課題について話し合われた。学生部長は、団交を通じて、各寮の学生部長の意見を聞き取り、自主管理闘争の推進に努める方針を示した。また、学生部長は、団交を通じて、各寮の学生部長の自主管理闘争の現状と今後の課題について話し合われた。学生部長は、団交を通じて、各寮の学生部長の意見を聞き取り、自主管理闘争の推進に努める方針を示した。

6・28 経済学部 学部長団交かちとる 新々館の学生への開放へ

【十七日午後、経済学部学部長室】経済学部学部長の団交が、新々館の学生への開放をめぐって、かちとる結果となった。学部長は、新々館の開放をめぐって、各学部の学生部長と話し合い、新々館の開放をめぐって、かちとる結果となった。学部長は、新々館の開放をめぐって、各学部の学生部長と話し合い、新々館の開放をめぐって、かちとる結果となった。

社会・政治闘争として 自衛隊派兵阻止へ

【十七日午後、学生部長室】学生部長は、自衛隊派兵阻止を社会・政治闘争として進めようとする方針を示した。学生部長は、自衛隊派兵阻止を社会・政治闘争として進めようとする方針を示した。学生部長は、自衛隊派兵阻止を社会・政治闘争として進めようとする方針を示した。

京都大学 同学生会の私物化を目論む

七・一同学会「代議員会」規約を無視し開会強行

【十七日午後、同学生会本部】同学生会本部は、七・一同学会「代議員会」が規約を無視し開会強行したことを厳しく非難した。同学生会本部は、七・一同学会「代議員会」が規約を無視し開会強行したことを厳しく非難した。同学生会本部は、七・一同学会「代議員会」が規約を無視し開会強行したことを厳しく非難した。

京都大学 同学生会の私物化を目論む

七・一同学会「代議員会」規約を無視し開会強行

【十七日午後、同学生会本部】同学生会本部は、七・一同学会「代議員会」が規約を無視し開会強行したことを厳しく非難した。同学生会本部は、七・一同学会「代議員会」が規約を無視し開会強行したことを厳しく非難した。同学生会本部は、七・一同学会「代議員会」が規約を無視し開会強行したことを厳しく非難した。

京都大学 同学生会の私物化を目論む

七・一同学会「代議員会」規約を無視し開会強行

【十七日午後、同学生会本部】同学生会本部は、七・一同学会「代議員会」が規約を無視し開会強行したことを厳しく非難した。同学生会本部は、七・一同学会「代議員会」が規約を無視し開会強行したことを厳しく非難した。同学生会本部は、七・一同学会「代議員会」が規約を無視し開会強行したことを厳しく非難した。

京都大学 同学生会の私物化を目論む

七・一同学会「代議員会」規約を無視し開会強行

【十七日午後、同学生会本部】同学生会本部は、七・一同学会「代議員会」が規約を無視し開会強行したことを厳しく非難した。同学生会本部は、七・一同学会「代議員会」が規約を無視し開会強行したことを厳しく非難した。同学生会本部は、七・一同学会「代議員会」が規約を無視し開会強行したことを厳しく非難した。

京都大学 同学生会の私物化を目論む

七・一同学会「代議員会」規約を無視し開会強行

【十七日午後、同学生会本部】同学生会本部は、七・一同学会「代議員会」が規約を無視し開会強行したことを厳しく非難した。同学生会本部は、七・一同学会「代議員会」が規約を無視し開会強行したことを厳しく非難した。同学生会本部は、七・一同学会「代議員会」が規約を無視し開会強行したことを厳しく非難した。

京都大学新聞

縮刷版

昭和史・京大とは何かを問う者に必読の書
大正14年創刊号より全紙を収録

発行所 京都市左京区吉田本町京大構内 京大新聞社
京都大学新聞縮刷版発行委員会 TEL.075-781-2054

全6巻 完結!

各巻A4判レターサイズ、全文字入平均900頁(本文870頁)表紙1・年表30頁

発行

詳細については事務所へおたずねください。