

京都大学新聞

学生団体
京都大学新聞社
京都市左京区吉田
京都大学構内
(76) 2954 直通
(75) 2111 (内線2571)
編集・京都 3909
(1部30円 1年間1,000円)

コンパの御相談承ります
割烹 きよす
磯石料理・寿司・テンプラ
スキヤキ・ナベ料理一切
寺町通今出川上ル
TEL (075) 2117
TEL (075) 2118
TEL (075) 2119

第七回 就職問題企画

74 就職問題展望

各社つなぎとめめに懸念

はじまった就職戦線

金融・商社が人気集める

意味深長な言葉も、就職戦線がはじまった。各社つなぎとめめに懸念、はじまった就職戦線、金融・商社が人気集める。就職戦線がはじまった。各社つなぎとめめに懸念、はじまった就職戦線、金融・商社が人気集める。就職戦線がはじまった。各社つなぎとめめに懸念、はじまった就職戦線、金融・商社が人気集める。

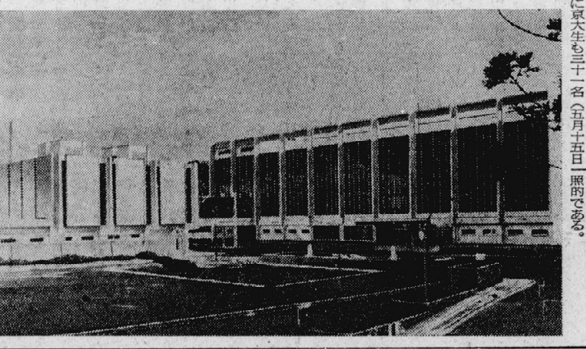
業界展望

証券

直接金融の時代迎え

国際的ファイナンシャール

一、国際経済と就職戦線
二、証券業の社会的役割
三、直接金融の時代
四、国際的ファイナンシャル



証券業の社会的役割
直接金融の時代
国際的ファイナンシャル

GIVE US YOUR TIME!
We need your originality, sense and vitality.
Why not join us to create our market?
Get in touch with us, TODAY!

5月1日！ 訪問歓迎
採用関係連絡先
本社人事課東京都港区赤坂葵町2-1
TEL. 03-582-3111内線(609)
札幌・仙台・名古屋・京都・大阪・福岡

日本専売公社

Growthか Fallか?

われわれは人間、ひとりぼっちじゃない。
だのに、自信をもっているだろうか。
21世紀よりも、ずーっと先の未来まで、
生きのびて栄えられるということに——。
“ひょっとしたら文明の進歩は、
ノアの箱舟に近づいているかも知れない”と
だれもがふと予感していないだろうか。
こんな疑問には、はっきりNon! と言いたいものだ。
ホモ・サピエンスは35億の複数形だから、
力を合わせればきっとできるにちがいない。
科学と産業の限りない発展。
われわれの豊かな地球づくり——。

松下電器産業株式会社

世界の造船進水量推移 (単位: 1,000総トン)

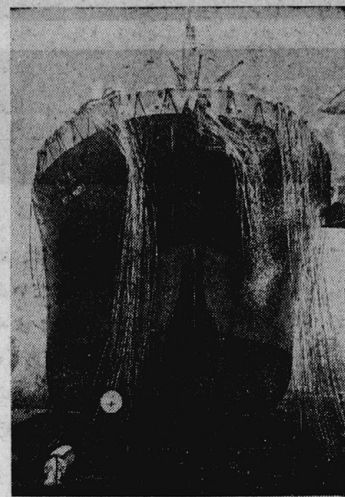
主要国	日本	イギリス	西ドイツ	スウェーデン	フランス	スペイン	AWES	その他	世界計
1963	2,387 (27.7)	928 (10.9)	971 (11.4)	888 (10.4)	447 (5.2)	175 (2.0)	5,179 (60.7)	993 (11.6)	8,539 (100)
1964	4,085 (48.8)	1,043 (12.5)	890 (10.7)	1,021 (12.2)	510 (6.1)	217 (2.6)	5,190 (60.6)	989 (11.8)	10,264 (122)
1965	5,393 (64.9)	1,073 (12.9)	1,023 (12.4)	1,170 (14.0)	479 (5.7)	295 (3.5)	5,572 (65.2)	1,281 (15.3)	12,216 (148)
1966	6,685 (81.1)	1,084 (13.1)	1,184 (14.3)	1,191 (14.3)	443 (5.3)	398 (4.7)	6,144 (72.9)	1,478 (17.8)	14,307 (173)
1967	7,497 (91.5)	1,298 (15.7)	1,023 (12.4)	1,398 (16.5)	553 (6.6)	406 (4.9)	6,726 (80.2)	1,587 (19.1)	15,780 (190)
1968	8,583 (104.5)	898 (10.9)	1,362 (16.4)	1,113 (13.4)	490 (5.9)	506 (6.1)	6,427 (76.8)	1,898 (22.8)	18,908 (231)
1969	9,393 (114.5)	1,040 (12.6)	1,609 (19.6)	1,293 (15.6)	791 (9.5)	580 (7.0)	8,023 (96.1)	1,989 (24.1)	19,315 (237)
1970	10,476 (127.5)	1,237 (15.1)	1,687 (20.4)	1,711 (20.6)	980 (11.8)	626 (7.6)	9,110 (109.1)	2,104 (25.6)	21,690 (267)
1971	11,992 (146.2)	1,239 (15.1)	1,649 (20.0)	1,837 (22.2)	1,112 (13.5)	916 (11.0)	10,409 (124.9)	2,459 (29.9)	24,860 (306)
1972	12,688 (155.2)	1,233 (15.0)	1,606 (19.7)	1,814 (22.0)	1,129 (13.7)	1,142 (13.8)	10,960 (130.6)	2,888 (35.6)	26,714 (331)

(注) 1. 対象は100総トン以上の船舶(ロイド統計)
2. AWESとは英国、西独、スウェーデン、フランス、ノルウェー、オランダ、イタリア、デンマーク、ベルギー、スペイン、フィンランドの11カ国をいう

世界一を独走

総合的技術を背景に 福祉社会建設に貢献

造船業は、戦後、日本が世界一の造船大國として、その地位を確立して、今日に至るまで、世界の造船進水量の約半分以上を占めている。これは、造船技術の進歩と、造船設備の充実によるものである。造船業は、総合的技術を背景に、福祉社会建設に貢献している。造船業は、船舶の建造だけでなく、船舶の修理、船舶の運送、船舶の管理など、幅広い業務を行っている。造船業は、社会の発展に貢献している。造船業は、社会の発展に貢献している。造船業は、社会の発展に貢献している。



業界展望

造船

「一、わが国造船業の世界的地位」
わが国造船業は、戦後、日本が世界一の造船大國として、その地位を確立して、今日に至るまで、世界の造船進水量の約半分以上を占めている。これは、造船技術の進歩と、造船設備の充実によるものである。造船業は、総合的技術を背景に、福祉社会建設に貢献している。造船業は、社会の発展に貢献している。造船業は、社会の発展に貢献している。

造船業の発展は、社会の発展に貢献している。造船業は、社会の発展に貢献している。造船業は、社会の発展に貢献している。

野心家に告ぐ!

京都に生まれ、育ち、ユニークな技術をもって日本はもちろん世界においても、業界一を誇る「大日本スクリーン」は、未来に向かって若い人達とともに歩みたいと考えています。

未来と世界に挑む野心あふれる方、あるいは、現実の仕事の中で価値ある自己を創造したい方にとって、「大日本スクリーン」ほど、その期待に応えるところはないと確信しています。

- 詳細について知りたい方、興味のある方は、御連絡下さい。
- 会社訪問大歓迎、いつでも自由にお越し下さい。(ただし、土曜は休日)
- 連絡は、本社人事課・木股 (075-432-1121) まで。

大日本スクリーン製造株式会社

本社:京都市上京区堀川通寺之内上ル
資本金/11億4,400万円 従業員数/1,300名 東証大証 1部上場

たしかな明日のために TOMORROW!



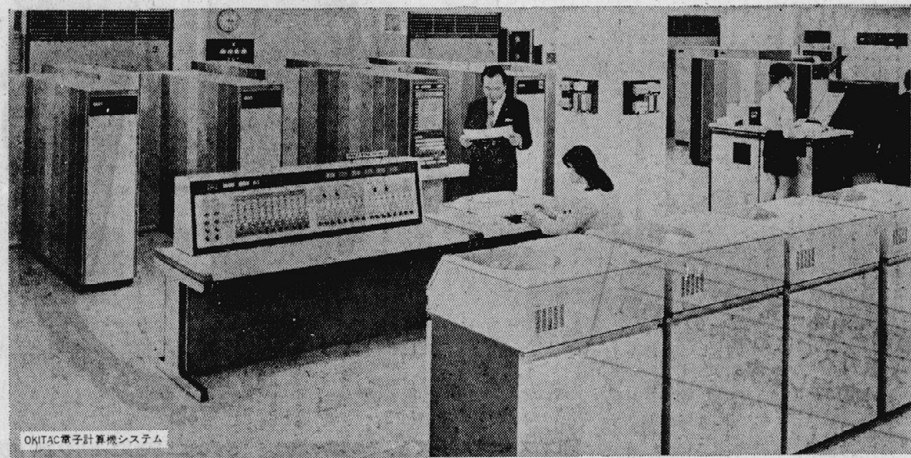
一度しかない人生を、自分の力で切り拓こう—それが現代若者気質。同時にそれはきびしい環境を越えたく生き抜く、すべての人に通ずるコンセンサスです。住友信託は、高度福祉社会の実現に貢献するWelfare Trust Bankと同時に、豊かな未来社会の建設に挑戦するVenture Trust Bankを標榜し、ユニークな

長期金融機能を各方面に発揮。多種多様なビジネス分野を開拓しています。ひとつひとつの業務を、それぞれ発展させるだけにとどまらず、全機能を有機的に活用し、よりマクロなスケールで規模の拡大を計る住友信託。悔いなき人生の出发点に立つ諸君へ、私たちはいまTOMORROWの一語を提示します。

住友信託銀行

大塚市東区北浜5(新住友ビル) TEL(06)220-2121(大代表)
東京都千代田区丸の内(住友ビル) TEL(03)211-9661(大代表)
信託業務 銀行業務 融資業務 証券業務 不動産業務 福祉信託業務 外国業務

コミュニケーションで 豊かな人間社会をめざす。



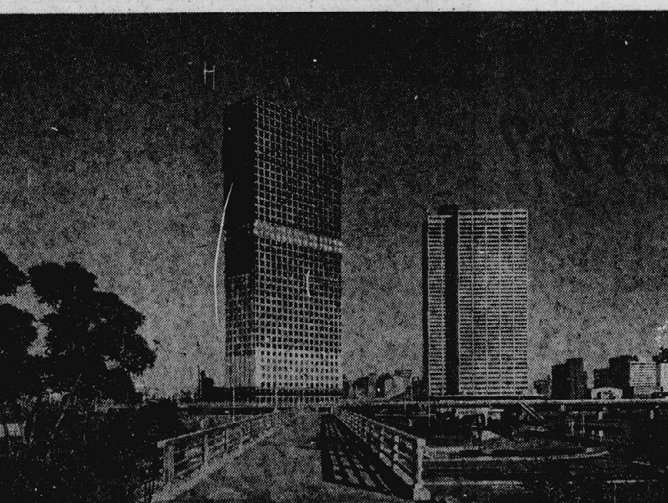
- 通信機器部門
●電話機 ●電話機付属設備 ●交換機 ●搬送電話装置 ●無線機
- データ処理機器部門
●電子計算機システム ●磁気制御装置 ●オンライン・リアルタイム情報装置 ●入出力装置 ●伝送機器
- 計測機器部門
●電圧計用機器 ●測定器 ●音波応用機器 ●アレータ・システム
- 電子部品部門
●半導体集積回路 ●ダイオード ●トランジスタ ●クライストロン ●コンデンサ ●各種リレー

就職関係についてはリクルートコーナーを設けてありますので、ぜひお立ち寄り下さい。
(月曜~金曜 AM9:00~PM5:00)
●東京都港区芝罘平町10(新虎ノ門ビル8階)
人事部人事課 ☎(03)580-7725
●大阪市東区今橋5-23-1(大阪富士ビル7階)
総務課 ☎(06)203-3071

豊かな情報化社会をひらく
エレクトロニクスの
沖電気
沖電気工業株式会社

「建設」

人間のための創造



「建設」それは豊かな人間生活を築き、未来に向かって無限の進歩を展開する世界であります。

この「やりがいのある事業」にこそ、フレッシュで、パイオニア精神に富んだ多くの若い人々が積極的に参加してほしい—鹿島建設はそういう人を生かします。

鹿島建設

(49年3月卒業なさる方へ) 会社訪問、その他就職についての問い合わせを歓迎します
連絡先 東京都港区元赤坂1-2-7 TEL (03)404-3311 人事部人事課

証券国際化………海を越えて活躍する時代です。

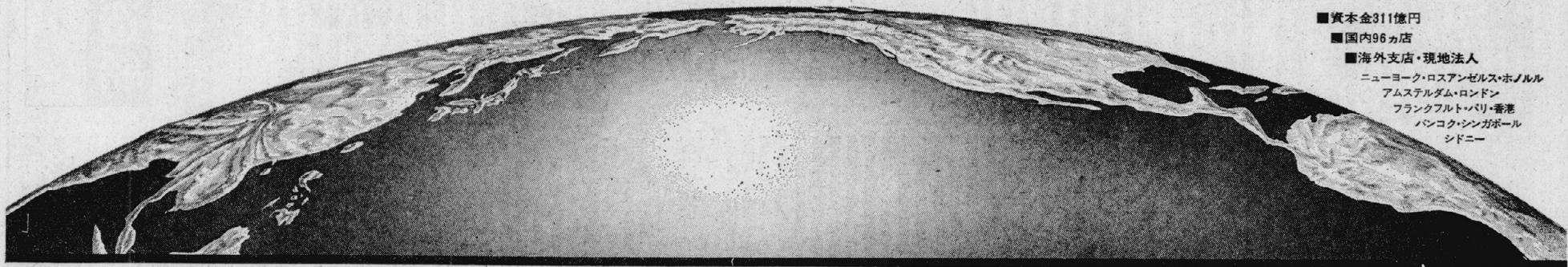
《ノムラ》は、国内だけでなく、世界の証券、金融界で、高い評価を受けています。日本がアメリカ、ECと並んで、世界の三大金融センターになろうとしている今、国際的な資本交流のパイオニアである《ノムラ》の活躍が一段と注目されているのです。《ノムラ》は、このため、海外留学制度をはじめ、充実した諸制度により、国際証券マンにふさわしい人材開発に努めています。

《証券セミナーのお知らせ》
 テーマ「世界経済における証券業の役割」
 と き 6月13日(水) 午後2時～4時
 と ころ 野村証券 大阪支店ホール
 (地下鉄 北浜下車すぐ)
 (京 阪)
 おはなし 野村証券・野村総合研究所幹部

野村証券

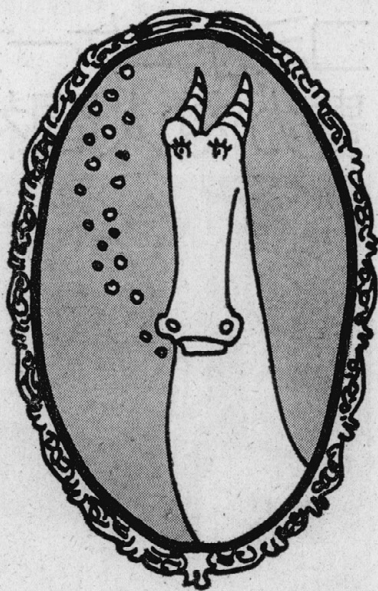
大阪支店/大阪市東区北浜2-26 (〒541)
 電話 (06)201-1281 (大代表)
 人事課直通 電話 (06)222-1743

会社訪問のほか、電話によるお問合せ・ご質問もお気軽におよせください。



■資本金311億円
 ■国内96ヵ店
 ■海外支店・現地法人
 ニューヨーク・ロサンゼルス・ホノルル
 アムステルダム・ロンドン
 フランクフルト・パリ・香港
 バンコク・シンガポール
 シドニー

エネルギー源は多種多様



百聞よりも一見です
 大阪ガスではあなたのご訪問を大歓迎します。

同じガス・エネルギーでも、その生みの親は石炭、石油、天然ガス……といろいろ。地域社会「近畿一円」に都市エネルギーを供給している大阪ガスの活動を支える人々の個性もまた、実にさまざまです。大阪ガスと聞いて、大組織だからという理由で、そのビジネスライフを固苦しいものとあなたがとらえられたら、それは誤りであると私たちは断言します。私たち大阪ガスは、よい企業というのは、

さずなにより社員ひとりひとりが積極的に生き甲斐、働き甲斐を感じることが出来る企業でなければならないと考え、「社員ひとりひとりが自己の能力、適性に合った仕事について、それによって自己の個性、能力を十二分に発揮し、人間としての成長を遂げられるように配慮すること」を人事を考へる際の根本理念としています。いま、私たちは多種多様な可能性を秘めた個

性を求めているのですが、それを共通項でくくれば「自己の可能性に挑戦するファイト」です。私たちの大阪ガスであなたの若い可能性を育ててゆきませんか。私たちの組織は幅広く、多岐にわたり、事務系、技術系を問わずあなたが存分に活躍できる場をご用意する体制がととのっています。



大阪ガス

【採用関係連絡先】

■東京
 東京都千代田区大手町2丁目2番1号(新大手町ビル6階)
 大阪瓦斯株式会社東京事務所人事係
 TEL 東京(03)214-2551
 ■大阪
 大阪市東区平野町5丁目1番地(ガスビル)
 大阪瓦斯株式会社人事採用チーム
 TEL 大阪(06)202-2221

シリーズ No.4

次の世代になにをのこすか?



Only one Earth (かけがえない地球)——。この言葉は、私たちに新鮮な感動を呼びおこしました。“文明”というテクノロジーによって優れつつある私たちの生活に、ひとつの歯止めをかけたからでしょうか？
 そしていま、クルマも困難な問題に直面しています。安全問題や環境問題、はたまたエネルギー問題など……。
 次代を担うあなたも、大なり小なりかわりあう問題ばかりです。
 日産は、いま、企業の総力を結集してこれらの問題にとりこんでいます。
 NVSS(日産式複合渦流調燃方式)やニッサンロータリー、還元触媒装置などの研究開発……また、ESV(実験安全車)やALLシステム(コンピューター制御による交通システム)の積極的な開発などもその努力の一部です。
 日産は、理想のクルマ社会をめざしつつ、現実の問題を着実に解決していきます。
 この、かけがえない地球に生きていく次の世代の人々に、より良いものをのこすために——。

人とクルマの調和をめざす
 NISSAN
 日産自動車