

# 京都大学新聞

学生団体  
 京都大学新聞社  
 京都市左京区吉田  
 京都大学構内  
 (781) 2054 直通  
 (781) 2111 (内線257)  
 編集・京都3909  
 (1部30円 1年間1,000円)

クリスピンバの御相談  
 承ります  
 割烹 きよす  
 スキヤキナベ料理二  
 寺町通今出川上ル  
 TEL (331) 813308  
 (331) 813578  
 (331) 817877  
 (331) 817877

特 受  
 集 験  
 号 生



### 版画「ドイツ農民戦争」

作者ケーテ・コルヴィッツ (1867~1945) は、ドイツ革命の敗北からファシズムの台頭に到る激闘期を、国際主義的反抗活動家として労働者とともに闘った。  
 他には、「戦争」「プロレタリアート」「死」「母子」「リープクネヒト選挙」「贖罪」などドイツ資本主義の成長下における労働者の姿を描いた版画の作品群がある。

### エンツェンスベルガー

詩集「狼たちの舟」より シシユボ  
 スへの忠告 川村二郎訳

君のすることは見込がない よろしい  
 わかったら いさぎよく認めたまえ  
 だが それでいいつもりになつたら間違いだ  
 君 石を押し上げる男よ 誰ひとり  
 君に感謝するはずもない 退屈まじれの雨が  
 べろりとなめるチヨークの線は  
 死のしるしだ 早手まわしに  
 気をよくするな 見込のない仕事か  
 経歴に箔をつけたりするものか  
 それぞれ悲運をしいこんで  
 鬼つ子案山子 占い師どもは馴れ合っている  
 黙っていたまえ 石がころがって行くあいだ  
 太陽と一言をかわすのはよいが  
 自分の無力に思いあがるな  
 その代り 世界の怒りを増加せよ  
 百ポンド または一グラン  
 見込もなしに黙ってはたらき  
 草のように希望を引きむしり  
 ひびきたる哄笑を 未来を  
 怒りを山上へ押し上げる  
 そんな男が世界には 少なすぎるのだ

- |  |  |  |   |  |   |   |  |
|--|--|--|---|--|---|---|--|
| <p>物理 近藤 敦</p>  <p>青年よ希望を持って<br/>自信を持って<br/>理想に燃えよ!</p> | <p>数学科 浅野英夫</p>  <p>広い視野、真相の洞察。<br/>自由な思考、発想の転換。<br/>試験場も、実社会も。</p> | <p>チューター 河合朝子</p>  <p>昨年の4月あなたたちと<br/>ひとつの出会いをしました。<br/>この4月あなたたちに<br/>すばらしい出会いがあ<br/>りますように!</p> | <p>国語科 加藤静雄</p>  <p>あまり目下の小さな目標<br/>にのみとらわれるな。<br/>人生の大きな目標に邁進<br/>せよ。そうすれば自ら道<br/>は開かれるであろう。</p> | <p>英語科 田代正雄</p>  <p>入試問題は不可解な怪物<br/>でも何でもなし。諸君が<br/>これまで取り組んできた<br/>できた問題と本質的に同<br/>じである。落ちないで!</p> | <p>チューター 山内敏彦</p>  <p>キミたちがこの一年河<br/>合塾で学んだテキストの<br/>量を思い出して下さい。</p> | <p>チューター 為清澄男</p>  <p>「精神一到何事か成らざらん」君の実力で十分。<br/>「栄冠をめぐして」いざ<br/>出陣。</p> | <p>化学 江藤千秋</p>  <p>キミたちが合格しないで<br/>誰が合格するというのか!</p> |
|--|--|--|---|--|---|---|--|

汝自らを求めよ  
 河合塾創立者  
 河合 逸治

人生は求むるに在り。  
 果して何を求むべきか。  
 名誉か。栄華か。ギリシアの  
 デルファイの殿堂の入口に  
 『汝自らを求めよ』と印刻されて  
 いるが、それは要するに、自らを求め  
 この世に生まれて来た自らの使命を  
 見出してそれを飽く迄追求する  
 欲びが諸君のすべてに与えられて  
 いることを意味するものであって、  
 これが、神のみめぐみであり  
 こうした確固たる信念を抱いて  
 われらの塾に集ってほしい。  
 自分を揺下げて使命に生きる  
 一そのために、いそしんでほしい。  
 ゲーテのファウストにも『お前自身  
 を知れ。お前の仕事の為。たゆ  
 まざる鍛錬を学べ』  
 と言っている。

— 創立昭和8年 —

# 学校法人 河合塾 予備校

お問い合わせ・入塾案内書「河合塾のすべて」(送料共150円)は下記へ  
 千種校 / 名古屋市千種区宮西町 千種駅南徒歩1分 ☎ (731) 1581  
 名駅校 / 名古屋市中村区則武町 名駅西北徒歩3分 ☎ (451) 0581  
 幾多の俊才を輩出させた塾生寮(千種寮・千種女子寮・駒場寮)



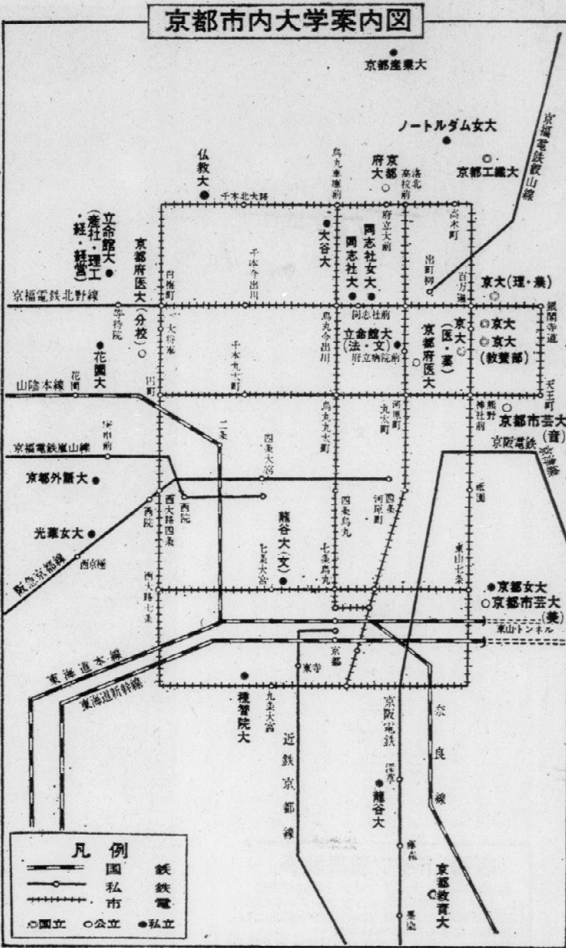


入試に際しての諸注意
くれぐれも寒さに注意を
試験会場への交通機関
試験が終了した

電報は本社・同学会へ

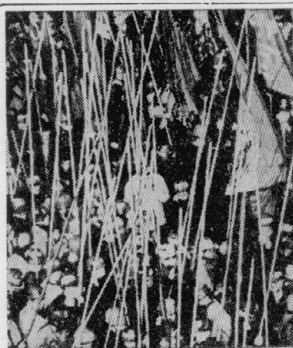
くれぐれも寒さに注意を

入試に際しての諸注意



昭和49年度京都大学入学志願者数

Table showing enrollment statistics for various departments like Literature, Education, Law, Economics, etc.



試験が終了した
三月六日午後より来校者に交付
郵送は入学要項と併せ 切手150円

京都駿台予備校

50年の伝統と成果に輝く駿台高等予備校の京都校

御健闘を祈る
駿台生諸君/受験生諸君/
〒602 京都市上京区堀川通り丸太町下ル TEL 京都075(841)1108代表

京都大入試解説ラジオ放送
●放送日=3月5日午後10時より
●放送局=KBS近畿放送
●解説担当=本校主任教授

午前部(理科系・文科系)の各科は選抜試験を行なう
試験日=(第1回)3月21日 (第2回)3月28日
(第3回)4月2日 (第4回)4月7日

定評ある大学進学指導
城北予備校
開講=4月10日
◎願書受付=3月1日~4月6日迄 ◎入試=3月20日・26日・4月2日・7日

京大入試 英・数・国 全題解答解説書
京都予備校
石田 憲 次 京都府左京区岡崎御成町5 706 電話 代表(075)-771-6141

大道学園
国公立医進コース 160名
国公立理工コース 220名
国公立文系コース 180名

自分のペースを守り
最後まで勝ち抜こう
京大近畿予備校
三題主義
荒井 橋本 永井 匹田 植乃 嵯峨 藤川 小林 芳河 下島

御健闘を祈ります
予備校 京都学院
〒606 京都市左京区市電真如堂前東 電話 075-714-0906

合格の報せは
合格至急電報
をお申し込み下さい
三月二日から申し込み受付
会場各所受付へ