

京都大学新聞

学生団体
京都大学新聞社
京都府左京区吉田
京都大学構内
(761) 2054 編集
(761) 2111 (内線2579)
発行者 京都 3909



黒人に犬をけしかける警官

黒人警官ジョー・マクドナルドは、一九三三年アリゾナに生まれ、二〇年以上にわたる人種差別に苦しむ黒人の生活を知り、黒人の心を開くことに努めた。その結果、黒人の生活が改善された。しかし、警官としての職務も果たさなければならない。黒人に犬をけしかける警官として、黒人の生活に貢献している。

国公技群★早慶必勝
早稲田学院
新宿区高田馬場駅前中央

受験生
特集号

日本及日本人

特集 一 異なものの心
私たちはどこまで自由なのか
緑の世界観的及び人生観的意味
断簡について
鹿嶋をめぐっての随想
日向及び日本の本号について
対談 安田武 山本武典
日本の耳は知る風雅の心
松本 健一
栗原 薫
山田野矢
権八 哲明
西野 辰吉
宝井 馬琴

道

歩むのがつらい道
行かねばならず 歩まねばならぬこの地
いっそ 誰かに任せてしまいたい
いまなお尽せぬ 募る思いと
いまなお尽きぬ悲しい歌を
されど
道は歩むもの 募る思いは
叶き出すのが 世のならいとか
涙が流れる
君を送らねばならず 忘れねばならぬこの地
明き盲さながらの君と
口はあっても黙しているおれならば
されど
道は進まねばならず
募る思いは吐き出さねばなるまいよ

—金 芝 河—
(金芝河 芝河 芝河)

河合塾予備校

テキストのあのページ あの授業を思い出して...

55年度塾生募集中

京大選抜クラス 名駅校、千種校に設置
入室選抜試験 3月10日、15日、21日、26日に実施
(月) (土) (金) (木)
※入塾に関するお問い合わせは最寄りの各校舎事務所へどうぞ
寮完備、優良下宿施設。(寮内費 千300円)

1年間の努力の真価を計る時が来た。
ひるむことはない。
先生の一言一句をもらさないように聞いた授業、
京大入試オープンで準備は万全だ。
雄々しく、そして華麗に立ち向かえ！
教職員・チューター一同

東京駒場校 東京都渋谷区上原3-28-18 TEL(03)465-3581代
名古屋校 名古屋市中村区亀島2-6-6 TEL(052)451-2581代
広島校 広島市大須町1-6-10 TEL(0822)63-8581代
大阪事務所 大阪市北区堂山町4番4号 阪急東ビル TEL(06)313-4581
千種校(052)733-7581代 名駅校(052)451-0581代 豊橋校(0532)54-0581代 岐阜校(0582)64-5581代 長野事務所(0262)44-5581 金沢事務所(0762)68-6646 静岡事務所(0542)53-1581 福岡事務所(092)714-0581

寒さに注意!

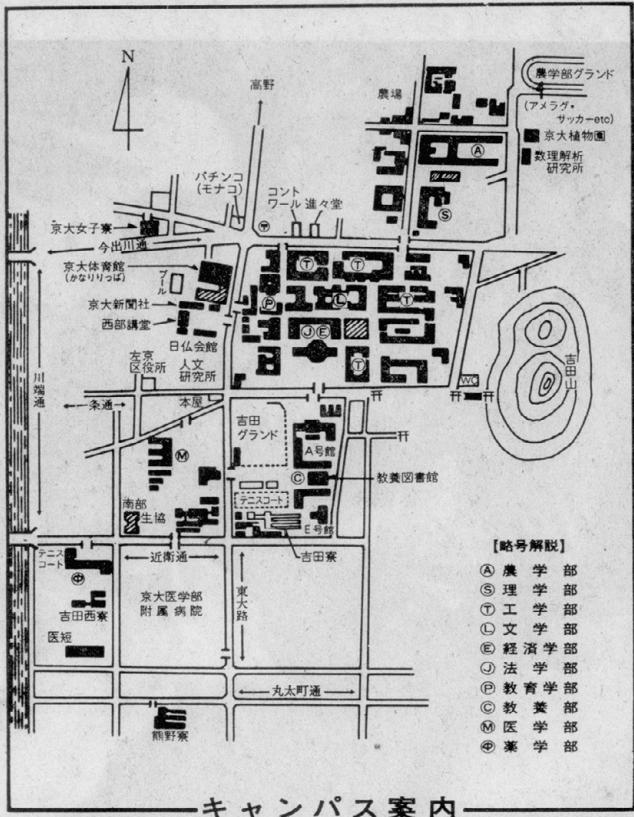
受験票を忘れずに

今年度第2回入試は、3月10日(土)に実施される。受験票の送付は、2月25日(土)までに、各学部・学科の受付窓口へ送付すること。受験票の送付は、必ずしも、受験票の送付先が、各学部・学科の受付窓口であること。また、受験票の送付は、必ずしも、受験票の送付先が、各学部・学科の受付窓口であること。また、受験票の送付は、必ずしも、受験票の送付先が、各学部・学科の受付窓口であること。

受験生へのアドバイス

1980年度京都大学志願状況

学部・学科	定員	志願者数	倍率	昨年度
文	200	597	3.0	3.7
教	50	148	3.0	5.4
法	330	795	2.4	3.3
経	200	534	2.7	3.4
理	281	865	3.1	3.5
医	120	258	2.2	3.4
薬	80	150	1.9	1.7
農	300	425	1.4	1.8
工	945	2,079	2.2	1.9
土木	120	176	1.5	1.9
機械	120	183	1.5	2.1
電気	120	231	1.9	2.4
化学	75	161	2.1	0.9
石油	90	179	2.0	1.9
建築	35	63	1.8	1.2
農学	50	173	3.5	0.9
畜産	55	156	2.8	1.1
食品	40	85	2.1	1.4
環境	40	88	2.2	1.4
航空	20	64	3.2	4.0
宇宙	20	39	2.0	3.5
原子	40	52	1.3	1.9
生理	40	166	4.2	1.4
成教	40	93	2.3	1.7
合情	40	70	1.8	2.6
総計	2,506	5,366	2.1	2.6



キャンパス案内

- 【略号解説】
- ① 理学部
 - ② 文学部
 - ③ 工学部
 - ④ 経済学部
 - ⑤ 法学部
 - ⑥ 農学部
 - ⑦ 医学部
 - ⑧ 薬学部
 - ⑨ 農工学部
 - ⑩ 工学部
 - ⑪ 経済学部
 - ⑫ 法学部
 - ⑬ 農学部
 - ⑭ 医学部
 - ⑮ 薬学部

八十年 吉田寮 熊野寮 募集案内

八十年 吉田寮 熊野寮 募集案内。寮生活は、大学生活の重要な部分です。寮生活を通じて、仲間と交流し、大学生活を充実させることができます。募集要項や申し込み方法については、各寮の募集案内をご覧ください。

雑音。寮生活には、雑音はつきものです。しかし、雑音は寮生活の一部であり、寮生活を楽しむための要素の一つです。寮生活を通じて、雑音を上手に受け止めることが大切です。

駿台生諸君! 御健闘を祈る

京都駿台予備校

60年の伝統と成果に輝く駿台高等予備校の京都校

京都大入試問題解答・解説速報

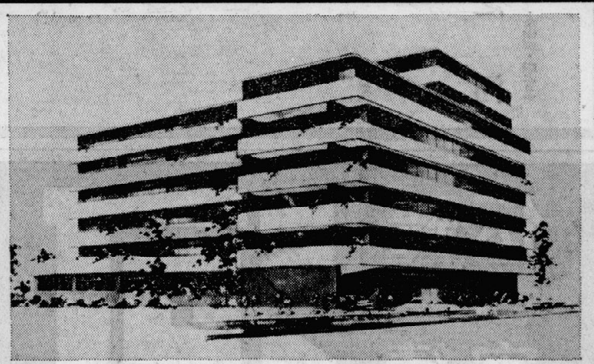
- 解答速報—3月5日(水) 午後来校者に配布
- 解説放送日—3月5日(水) 午後7時30分より
- 放送局—KBS近畿放送ラジオ ラジオ関西放送
- 解答解説担当—本校主任教授

本校実績(54年)

京都大 416名 合格

- 【特色】
- 京大入試の実態に即したカリキュラム編成
 - 京大合格率界第一
 - 京大進学コース ○ 医系進学コース

※詳細は「入学案内書」参照 郵送希望者は〒300円要



〒602 京都市上京区堀川丸太町下ル TEL 京都 075 (842) 1111代表

武蔵 高等予備校

受験生諸君の御健闘と御成功を祈る

後進者・知人に本校の推薦を乞う、最高の名声を博す抜群の武蔵を。校長は受験生指導に、教育に予備校経営に約50年の経験と有する受験界第一人者である。

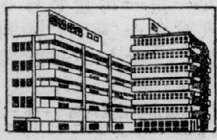
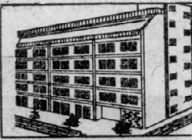
入学規定

↓ 学生寮(学校へ3分)

↓ 本校校舎

- 55年度4月新学期大学受験科
- ▶ 午前部国立大理学受験科 (東大・京大・阪大の理工系志望者を対象とする)
 - ▶ 午前部国立大文系(甲)受験科 (東大・京大・阪大の文系志望者を対象とする)
 - ▶ 午前部国立大文系(乙)受験科 (国立大学文系志望者を対象とする)
 - ▶ 午前部私立大理学受験科 (私立大学の理工系志望者を対象とする)
 - ▶ 午前部私立大文系受験科 (私立大学の文系志望者を対象とする)
 - ▶ 午後部国立大理学受験科 (午前部理系と同一内容)
 - ▶ 午後部国立大文系(甲)受験科 (午前部文系(甲)と同一内容)
 - ▶ 午後部国立大文系(乙)受験科 (東大以外の国立大学文系志望者を対象とする)
 - ▶ 午後部私立大理学科 (早慶等私立大学理工系志望者を対象とする)
 - ▶ 午後部私立大文系科 (早慶等私立大学文系志望者を対象とする)

- 午前部各科入学には選抜試験を4回実施する。(予定) 第1回=3月12日、第2回=3月20日、第3回=3月28日、第4回=4月5日
- 午後部の各科は無試験入学許可で申込順に定員迄受付ける。各科受付3月8日より
- 内容のくわしいことは案内書(〒共300円切手可)



武蔵高等予備校 〒No(大塚駅3分)電話(917局)2050・5489 170の北口高台 東京都豊島区北塚1-13

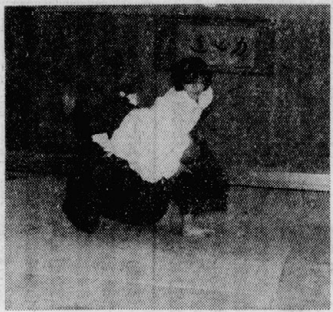
大正14年~昭和45年 激動の昭和史を伝える

京都大学新聞縮刷版 全六巻

- 体裁 各巻 A4判レザークイック張 上製本 平均900ページ
- 年表・年度別 細分目索引
- 定価 全6巻揃 ¥42,000 各巻分売 ¥7,000
- 発行 京都大学新聞縮刷発行委員会

〒606 京都市上京区吉田 京大構内 京都大学新聞社内 TEL 075-761-2054 (直通) 075-751-2111 (内線2571)

紹介 躍動へ



勝負の瞬間

合気道部

「合気道」は、柔道の精神を、剣道の技術と融合させた、新しい武道である。合気道は、柔道の精神を、剣道の技術と融合させた、新しい武道である。合気道は、柔道の精神を、剣道の技術と融合させた、新しい武道である。

アメリカンフットボール部



ハーフタイム

アメリカンフットボール部は、今年度から新設された。部員は、主にアメリカ人留学生と日本人学生で構成されている。部員は、主にアメリカ人留学生と日本人学生で構成されている。

京大唯物論研究会

唯物論研究会は、今年度から新設された。部員は、主にアメリカ人留学生と日本人学生で構成されている。部員は、主にアメリカ人留学生と日本人学生で構成されている。

ラグビー部

ラグビー部は、今年度から新設された。部員は、主にアメリカ人留学生と日本人学生で構成されている。部員は、主にアメリカ人留学生と日本人学生で構成されている。

重量挙げ部

重量挙げ部は、今年度から新設された。部員は、主にアメリカ人留学生と日本人学生で構成されている。部員は、主にアメリカ人留学生と日本人学生で構成されている。



第15回西日本大会

カヌー部

カヌー部は、今年度から新設された。部員は、主にアメリカ人留学生と日本人学生で構成されている。部員は、主にアメリカ人留学生と日本人学生で構成されている。



源田川



突進

京大 Y M C A 地塩寮 入寮募集中

論文提出期限 3月27日 3月28日正午から

費用: 寮費 9,500 (円/月) 雑費 3,500 (円/月) 入寮保証金 19,000円 (退寮時返還)

連絡先: 606 京都市左京区吉田牛ノ宮町21 TEL 075-751-9744

駿河高等予備校

入学試験日/3月15日20日

〒420 静岡県静岡市伝馬9-7 大新保 0542-51-2877

入学受付中 4月20日開講

設置コース: ●現役合格高3土日科 ●私立文系科 ●国公立文系科 ●私立理系科 ●国公立理系科

英進予備校

受験生の必勝を祈る!!

池袋本校 〒170-91 東京都豊島区東池4の23の12 03(984)6781(代)(国電池袋東口下車)

朝霞校舎 〒351 埼玉県朝霞市溝沼1527 0484(64)(4121)(代)(東上線朝霞下車)

Z会の通添が導く勝利の栄冠

Z会員京大合格者の高校別ランキング

高校	合格者	会員	%
北洛	96	49	51
野	62	36	58
星	61	33	54
王	48	24	50
天	46	19	41
天	40	26	65
大	35	20	57
三	31	18	58
英	31	20	65
教	27	11	41
大	27	11	41
京	27	11	41
大	27	11	41
高	27	11	41
院	27	11	41
光	27	11	41
所	27	11	41
中	27	11	41
松	27	11	41
中	27	11	41
南	27	11	41
大	27	11	41
計	927	517	56

京大合格者のZ会員比率

年次	比率
'79	45%
'78	41%
'77	39%
'76	38%
'75	36%

合格への喜びの軌跡からキャンパス風景... 入学式当日の喜びの顔を鋭意撮影計画中!!

限定予約出版 感動の写真集

六甲出版の企画商品 入学記念アルバム

FRESH BOOK

株式会社 六甲出版

本社 〒657 神戸市灘区岩屋北町3丁目3番18号 (078)871-1231

東京支社 〒150 東京都渋谷区神宮前3丁目2番19号 (03)404-9661

京都営業所 〒604 京都市中京区河原町二条西入ル (075)256-0431

現地に北総台を北の香を

斗地現塚三里

2430

赤風の嵐は空を呑み尽す
大地は復活の産声をあげる

三斗

京大生連帯闘争委員会委員長 佐藤 隆夫

「三斗」は、三斗会という学生組織の活動の象徴として、1977年(昭和52年)に創設された。この組織は、学生生活の改善、学生自治の推進、社会問題への関心を喚起することを目的として活動している。近年、学生生活の悪化、学費の高騰、就職の困難など、学生が抱える問題はますます深刻化している。三斗会は、これらの問題を解決するために、学生同士の連帯を求め、自主的に行動しようとする。その活動の中心には、学生生活の改善と学生自治の推進がある。三斗会は、学生生活の改善を第一とし、学生自治の推進を第二とする。その活動の中心には、学生生活の改善と学生自治の推進がある。三斗会は、学生生活の改善を第一とし、学生自治の推進を第二とする。

一九九七年度の立憲運動もまた、昨午七月
京大生連帯闘争委員会委員長 佐藤 隆夫

「三斗」は、三斗会という学生組織の活動の象徴として、1977年(昭和52年)に創設された。この組織は、学生生活の改善、学生自治の推進、社会問題への関心を喚起することを目的として活動している。近年、学生生活の悪化、学費の高騰、就職の困難など、学生が抱える問題はますます深刻化している。三斗会は、これらの問題を解決するために、学生同士の連帯を求め、自主的に行動しようとする。その活動の中心には、学生生活の改善と学生自治の推進がある。三斗会は、学生生活の改善を第一とし、学生自治の推進を第二とする。その活動の中心には、学生生活の改善と学生自治の推進がある。



キャンパスは 何を語っているか?

入 学試験のときの学内は、春休みとあって、ひっそりとしている。しかし、君たちが少々の好奇心をもちあわせているなら、キャンパスは、多くのことを語っている。ステッカー、立憲、ピクチャー、それぞれが君たちに話かけている。

パリの五月革命(1968)で旗の落書が、ボスターが、政治を自由を語ったことは有名だ。今、京大

時 計台に白く美しく浮かぶ、今はなき「竹本道分粉砕」の六文字。「竹本道分」とは京大経済学部助手である竹本道分氏に対する分限脱退処分のこと。権力は、竹本氏を朝野両党官制事件の共謀共同正犯の容疑で指名手配する。この事件と指名手配のデッチ上げ性については詳しく語らぬ。京大は、このデッチ上げ指名手配のため地下潜行した竹本氏を擁護するのではなく、目共一体となり処分(首切り)したのである。政治思想処分これが竹本道分の本質である。しかし、この六文字も、当局の手によって消されてしまった。権力の臂、時計台に君達は何を語るか……。

一回答戦取

1.10 虎京通告糾弾

全学集会

正午・時計台前

自治か 専制か

虎京通告に抗議し、全学集会を開催する。この集会では、虎京通告の内容を糾弾し、学生自治の推進を訴える。参加者は、時計台前で集合し、正午に集会を行う。虎京通告は、学生の権利を侵害し、学費の高騰を招き、就職の困難を生じさせている。これは、学生自治の推進を阻害するものである。我々は、虎京通告に抗議し、学生自治の推進を求めたい。全学集会を開催する。この集会では、虎京通告の内容を糾弾し、学生自治の推進を訴える。

一九九七年度(一) 虎京通告は「教育総論」を以てして、その内容が、教育の質を低下させ、学生の権利を侵害し、学費の高騰を招き、就職の困難を生じさせている。これは、学生自治の推進を阻害するものである。我々は、虎京通告に抗議し、学生自治の推進を求めたい。全学集会を開催する。この集会では、虎京通告の内容を糾弾し、学生自治の推進を訴える。

沢田大先生

総長御就任

バンザイ!

協賛党-眼精同業
協賛党-眼精同業

教 養部に近頃よくあるピクチャーである。「右に民音、左にマル機(中下タイ)」とまで言われる沢田総長のことだけあって、「協賛党-眼精同業」も、頑張っているようすな。それ以外にも、「4・20通知-治安維持法は正しい」だなんて、協賛党ってやっぱりファシスト集団だったのかな。

エール生がんばって下さい

エール予備校

エールだからできる特色3つ
学びやすい、少人数編成
解りやすい学力別編成
攻めやすい進路別編成

学校法人

開講4月14日(期 400円切手OK)

国立理系	早大・文系	私立上位系	留學準備コース
国立教育系	関・同・立文系	私立一般系	高3単科コース
有名外語系	私立一般文系	基礎私立系	夜間単科コース
私立薬学系	基礎私立文系	エールホームセミナー	夜間選抜コース

〒556 大阪市浪速区新川3-6-53 ☎06-647-0008
地下鉄「ナンバ」下車5-6分、大阪府立体育館南隣り

勝負は二次だ!! ご健闘を祈る

伝統と実績、中四国屈指の予備校

大学受験 岡山学院

学校法人 岡山本部

55年度開講4月14日、特別コース編成テスト4月9日
特待生試験3月25日、4月4日

●募集コース 国文・国理・国特・私文・私理・私特各コース(受付中)

要項請求先 〒700 岡山市伊福町2-10-27 TEL 岡山(0862) 52-5410(代)

可能性の限界に挑め! 受験生諸君の健闘を祈ります

大学受験 夕陽丘予備校

〒543 大阪市天王寺区堀越町6-3/国鉄天王寺駅北口/TEL 06-771-4803

大阪北予備校

受験界をリードする講師陣・恵まれた設備・交通至便

国公立大学理科系
国公立大学文科系
私立大学文科系

〒532 大阪市淀川区十三東1-20-10(阪急十三駅徒歩3分・淀川区役所裏・淀川河畔) 電話(06)(301)1644・6680 詳細は要項を参照

大阪予備校

28年の実績と内容・最高の講師陣・設備を誇る

国公立大学理科系
国公立大学文科系
私立大学理科系
私立大学文科系

〒556 大阪市浪速区新川3-6-20(ナンバ駅徒歩6分・ナンバ府立体育館裏) 電話(06)(641)9221・9921 詳細は要項を参照

国公立大学受験 大司数学学院予備校

京阪神国公立大学合格の実績を誇る総合予備校
国公立大コース(文・理)のみ(但し能力別編成)
指導科目 国・英・数・理・社
入試3月下旬・入学式4月11日

<特色>
1. 陣容設備最良。授業にマイクを用いない適正規模の予備校
2. 環境 神戸港を一望の下に見下ろす市内屈指の山手住宅地にあり
3. 選抜試験による大学

〒651 神戸市東灘区野崎通7-2-1
TEL 078(221) 4483

- 市バス市立美術館前下車(徒歩2分)
- 阪急春日野道駅下車北へ(徒歩10分)
- 予約あり 入学案内 400円(切手可)

御健闘を祈る 静岡学園大学予備校

開講 4月15日

設置クラス	特待生選考試験
国立大文系選抜	3月26日(水)
国立大理系選抜	第1回学力試験
私立大文系選抜	4月3日(木)
国公立大文系	第2回学力試験
国立大理系	4月5日(土)
私立大文系	
私立大理系	

案内書郵送料共 300円

夏期講習	公開模試	冬期講習
開講 8月1日(16日間)	毎月 第1日曜日	開講 12月23日(7日間)

〒420 静岡市瓦場町73 電話 (0542) 46-0191 代表

'80 学生募集 It's a place where you never stop growing

英会話

普通・上級コース(朝・夜)
順書級切 4月12日
入学試験 4月13日
開講 4月21日

- 必修コース(全日制)第2次入学試験4月5日
- 中学生英語コース(火・木・土 夕方15時より)
- 春期集中コース(3月下旬より 夜間・4週間)
- 英文タイフ科(入学随時)
- 外国人のための日本語科
- 朝鮮語・スワヒリ語講座
- 案内書・郵送料共 400円(切手可)

下京区四条烏丸西・住友生命ビル8階
電話(075)221-2251

京都イングリッシュセンター Kyoto English Center

英語教育専門機関 学院長・奈良本 辰也

試験が 終わったら?



「試験が終わったら?」という問いは、大抵、受験生にとって、最も切実な問いである。それは、受験生にとって、最も切実な問いである。それは、受験生にとって、最も切実な問いである。



真如堂の鐘

喫茶店めぐりから 鞍馬寺まで

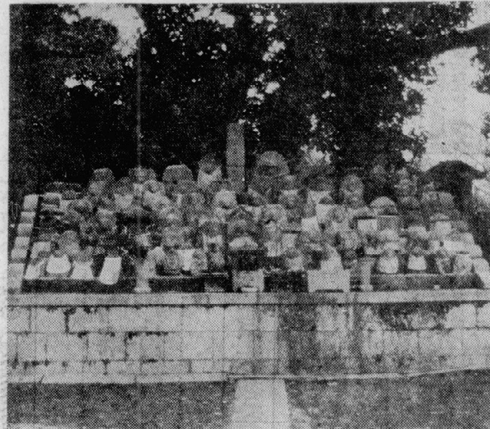
その1
京都府の中心地、京都市は、その歴史と文化の深さから、多くの観光客を魅了している。その中でも、特に人気があるのが、京都府の中心地、京都市である。

その2
京都府の中心地、京都市は、その歴史と文化の深さから、多くの観光客を魅了している。その中でも、特に人気があるのが、京都府の中心地、京都市である。

その3
京都府の中心地、京都市は、その歴史と文化の深さから、多くの観光客を魅了している。その中でも、特に人気があるのが、京都府の中心地、京都市である。

その4
京都府の中心地、京都市は、その歴史と文化の深さから、多くの観光客を魅了している。その中でも、特に人気があるのが、京都府の中心地、京都市である。

その5
京都府の中心地、京都市は、その歴史と文化の深さから、多くの観光客を魅了している。その中でも、特に人気があるのが、京都府の中心地、京都市である。



映画案内

京都府立第一高等学校
上映中の映画より
「青春の鼓動」
「青春の鼓動」は、青春の鼓動をテーマにした映画である。主演は、若手俳優の活躍が期待されている。

マンション・アパート・下宿(君のための生活空間)をお探しの受験生諸君へ
創業以来36年の信用と実績を誇る **丸中商事** ☎791-1128(代)・1667
京都市左京区下鴨宮河町7番地 丸中ビル
もし必要でしたら車で御案内させていただきます

ペースを守り静かに闘い勝ち抜いて下さい
三題主義
永井・荒井・速川・橋本・島田・小佐々・葛川・嵯峨・植乃・立野
下妻・西村・小林・中川・沢田・馬場・山田・池田・森・岸田・大橋・井上
他職員一同
京都大学 全国医科 合格
近畿予備校
〒602 京都市上京区烏丸今出川南 近畿予備校 ☎(075)441-6681

血の通った教育の場
**キミのライバルは
キミ自身だ**
ご健闘を祈ります
天王寺予備校
〒545 大阪市阿倍野区松崎町2-9-36 ☎(06)621-1881
豊中予備校
〒560 豊中市南塚塚2-14-22 ☎(06)849-6721(代)

関西に誇る姉妹校
抜群の合格率を誇る!
入学・進学など相談があれば 遠慮なく当校へお問合せ下さい。
神戸予備校 〒650 神戸市生田区橋6丁目20 ☎(078)351-1524(代)
姫路予備校 〒670 姫路市東延東211-5 ☎(0792)82-5032(代)
浪速東予備校 〒534 大阪市東区片町2丁目9-25 ☎(06)958-6113-5
浪速予備校 〒530 大阪市北区芝田2丁目9-20 ☎(06)972-2166(代)

一橋学院生諸君のご健闘を祈り栄冠の報を待つ!
一橋学院早慶外語
若人よ、情熱に燃えよ! 努力に身を投ぜよ!
そこには、どんなごまかしも許されない真実の君がいるはずだ。自らをいつわらず、裸の人間となって謙虚に、そして静かに対決する君自身がいるはずだ。
かけがえのない人生だ。この時期を力いっぱいやった、この瞬間力を余す所なく発揮したという思いが、諸君のこれからの人生をますます輝いものにしてくれると信ずる。さあ、明日に向けて羽ばたくのだ。諸君の健闘を心から祈る。
〒161 東京都新宿区下落合1-6-9 TEL (03)364-5051 案内書無料請求券

80年の伝統と実績 ◆ 大学受験と高校補習
- 基礎力 ◆ 応用力 ◆ 実戦力完成をめざす -
研 数 学 館
財団法人
56年国公立 ◆ 私大入試に万全な教育システム!!
新学 4月17日開講 申込受付中
『合格おめでとう』の言葉を
楽しみに受験生諸君の
ご健闘を祈ります。
◆ 国公立理系(A類) (理系一類) ◆ 国公立文系(B類) (文系一類)
◆ 私立理工・医系(Ca類) (理系二類) ◆ 私立理・農系(Cb類) (理系二類)
◆ 慶応・上智・早稲田 文系特別選抜 ◆ 私立文系(D類) (文系二類)
◆ 選抜は選抜試験にて、一般は申込入学です。
高3対象大学受験総合科 大学受験単科
◆ 理系・文系コース ◆ (1年制・学期制) ◆ 英・数・国・理・社 ◆ (学期制)
高1・2生対象単科 (土・日曜クラス)
◆ 各講習・学期の詳細は入案内書を参照して下さい。◆
◆ 新学期入案内書送料共切手200円 ◆ 新学期入案内書無料送付
◆ 研数公開講座案内書無料送付 ◆ 請求したい頁をお送りいたします。
〒101 東京都千代田区西神田2-8-15
TEL 03(263)8731(代) ◆ 国電・地下鉄 ◆ 水道橋駅下車3分

インタビュー

広政かをる(春瀬都館代表) バイロス事件をめぐる

生田耕作(京大教養部教授)

――この事件の経緯を、先生に伺います。先生は、この事件の経緯を、先生に伺います。先生は、この事件の経緯を、先生に伺います。

生田耕作(京大教養部教授)は、この事件の経緯を、先生に伺います。先生は、この事件の経緯を、先生に伺います。



化粧台物語「タンタロス」

「愛のコリーダ」「四畳半襖下張り」と違う闘い方



――先生、この事件の経緯を、先生に伺います。先生は、この事件の経緯を、先生に伺います。

生田耕作(京大教養部教授)は、この事件の経緯を、先生に伺います。先生は、この事件の経緯を、先生に伺います。



――先生、この事件の経緯を、先生に伺います。先生は、この事件の経緯を、先生に伺います。

生田耕作(京大教養部教授)は、この事件の経緯を、先生に伺います。先生は、この事件の経緯を、先生に伺います。



柱のすみか「親切婦人」

思索の散歩道

疲れていないの
は肉体ばかり
じゃない。がんじが
らめの心から楔を解き
放って自由な思考の旅へ

ミーハーの美学と ズッコケの政治学

森 毅

――先生、この事件の経緯を、先生に伺います。先生は、この事件の経緯を、先生に伺います。

生田耕作(京大教養部教授)は、この事件の経緯を、先生に伺います。先生は、この事件の経緯を、先生に伺います。

視 角

奥野 路 介



――先生、この事件の経緯を、先生に伺います。先生は、この事件の経緯を、先生に伺います。

生田耕作(京大教養部教授)は、この事件の経緯を、先生に伺います。先生は、この事件の経緯を、先生に伺います。

受験生諸君！ご健闘を祈っています

For Your Tomorrow

多くの人たちの理解と協力を得て
私たちは新しい時代の芽をはぐく
んできました。
その年月は100年にわたります。
これからも
与えられた課題の達成のために
YMCAは
積極的にとりこんでいきます。

YMCA 予備校(全国)

- | | | |
|-------|------------------|---------------|
| 堺校 | 堺市百舌鳥赤堀町2-92-1 | ☎0722-58-1881 |
| アベノ校 | 大阪市天王寺区南河堀町111 | ☎06-779-8361 |
| 土佐堀校 | 大阪市西区住吉1-5-6 | ☎06-441-0892 |
| 高橋校 | 高橋市八丁町5-37 | ☎0726-82-1322 |
| 京中校 | 京都市北極楽1-4-24 | ☎06-856-1141 |
| 京都校 | 京都市中京区三条通馬場町東1-8 | ☎075-255-4181 |
| 神戸校 | 神戸市生田区加納町2-15-2 | ☎078-241-7201 |
| 神戶校 | 神戸市西尾末字手柳山440-2 | ☎0782-98-5566 |
| 名古屋校 | 名古屋市中区上津屋敷2-5-29 | ☎052-331-6741 |
| 岡内校 | 横浜市港北区常盤町1-7 | ☎045-662-3721 |
| 菊名校 | 横浜市港北区菊名町721-1 | ☎045-433-4321 |
| 藤沢校 | 藤沢市藤沢1-9-28 | ☎0466-26-1151 |
| (岡谷校) | | |
| 仙台校 | 仙台市立町0-7 | ☎0222-22-7533 |
| 福山校 | 福山市西町3-2-3 | ☎0849-26-2211 |
| (岡谷校) | | |
| 広島校 | 広島市八丁堀7-11 | ☎0822-28-2296 |
| 北九州校 | 北九州市小倉北区鍛冶町2-3-9 | ☎093-511-0912 |
| 熊本校 | 熊本市新町1-3-8 | ☎0963-53-6391 |

