

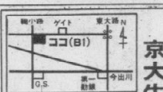
2次試験特集号

◁ CONTENTS ▷

- ニュースダイジェスト (2面)
- 大学改革特集 (3面)
- 学生生活あれこれ (4面)
- 寮 案 内 (5面)
- ルポ 原理研究会の実態 (6面)
- 京都大学新聞とは (7面)
- 思想とキッチンスタジアム (8面)
- あたまによいシュークリーム (8面)
- 時計台から見下ろせば… (8面)



学生団体
京都大学新聞社
京都市左京区吉田大塚内
(075)761-2054 直通
(075)758-7581 (内線2571)
FAX (075)761-6025
発行人 01020-3-3909
1部 100円



京大生 CD 10% 15% 引き!!
ニューミュージック・ジャズロック
クラシック・ジャズ多数
エスニック・ビデオ・レーザー
も豊富に取り揃え
〈注文取寄せ一〜三日〉

ミュージック・ガイドブック
コンフォート
TEL-FAX 075(701)8434

冬の日 西脇順三郎

或る荒れはてた季節
果てしない心の地平を
さまよい歩いて
さんざしの生垣をめぐらす村へ
迷いこんだ
乞食が犬を煮る焚火から
紫の雲がたなびいている
夏の終りに薔薇の歌を歌った
男が心の破滅を歎いている
実をとるひよどりには語らない
この村でラムプをつけて勉強するのだ
「ミルトンのように勉強するんだ」と
大学総長らしい天使がささやく
だが梨のような花が数に咲く頃まで
猫人や釣人と将棋をやってしまった
すべてを失った今宵こそ
ささげたい
生垣をめぐり躑躅と戯れる人のため
迷つて来る魚狗と人間のため
はてしない女のため
この冬の日のために
高樓のような柄の長いコップに
さんざしの実と涙を入れて

(近代の寓話より)

YOYOGI SEMINAR

入試問題解答速報!!

解答集配布予定大学 無料!

大学名	配布予定日
関西大学	2/11(出)
関西学院大学	2/11(出)
同志社大学	2/12(日)
立命館大学	2/15(水)
京都大学(前期)	3/1(水)
〃 (後期)	3/17(金)
大阪・神戸大学(前期)	2/28(火)
〃 (後期)	3/16(木)
交際科大学(A前期)	3/2(木)
〃 (C後期)	3/15(水)

解答速報掲示大学

〈私立大学〉

慶応義塾大 中央大
明治大 立教大
早稲田大 京都産業大
同志社大 立命館大
龍谷大 大阪工業大
大阪電気通信大 大阪薬科大
関西大 近畿大
甲南大 関西学院大
その他

〈国公立大学〉

北海道大 東北大
東京大 東京工業大
一橋大 名古屋大
滋賀大 京都大
京都教育大 京都工芸繊維大
大阪大 神戸大
岡山大 広島大
九州大 京都府立大
大阪市立大 大阪府立大
その他

We wish you success.

“ベストの講義”の公開授業

- ☆2月25日出 関同立大、龍甲産近大レベル
- ☆3月5日出 関同立大、龍甲産近大レベル
- ☆3月18日出 東大・京大、阪大・神大レベル 中堅国公立大レベル



代々木ゼミナール

京都校 075(365)0111 〒600 京都市下京区烏丸通六条下る北町187

大阪校 06(330)8111 〒564 大阪府吹田市広芝町11-32

大阪南校 06(634)7111 〒556 大阪市浪速区元町1-2-13

神戸校 078(333)8211 〒650 神戸市中央区加納町4-10-26

いつまでたっても終わらない 大学再編 現在進行中

多くの批判を受けつつも

95年度 農学部改組 実施

より 三学科六専攻に改編

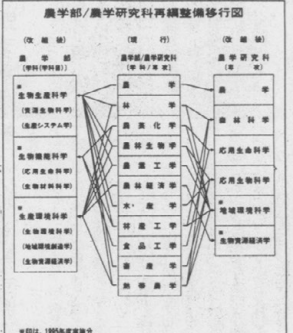
金学の改組は、九五年より実施される農学部の改組と並行して、三学科六専攻に改編される。農学部の改組は、従来の農学部を廃止し、三つの専攻に改編される。これは、農学部の教育水準を高め、国際競争力を向上させるための重要な措置である。改組は、今年度より実施される。農学部の改組は、従来の農学部を廃止し、三つの専攻に改編される。これは、農学部の教育水準を高め、国際競争力を向上させるための重要な措置である。改組は、今年度より実施される。

文学部現行4学科を 「人文学科」のみに

「他学部にはない」と言われたか、かたがたは、文学部は、従来の文学部を廃止し、人文学科に改編される。これは、文学部の教育水準を高め、国際競争力を向上させるための重要な措置である。改組は、今年度より実施される。文学部の改組は、従来の文学部を廃止し、人文学科に改編される。これは、文学部の教育水準を高め、国際競争力を向上させるための重要な措置である。改組は、今年度より実施される。

総合人間 新大学院 構想

総合人間新大学院の設立構想は、従来の大学院を廃止し、総合人間新大学院に改編される。これは、総合人間新大学院の教育水準を高め、国際競争力を向上させるための重要な措置である。改組は、今年度より実施される。総合人間新大学院の改組は、従来の大学院を廃止し、総合人間新大学院に改編される。これは、総合人間新大学院の教育水準を高め、国際競争力を向上させるための重要な措置である。改組は、今年度より実施される。



農学部の改組は、従来の農学部を廃止し、三つの専攻に改編される。これは、農学部の教育水準を高め、国際競争力を向上させるための重要な措置である。改組は、今年度より実施される。農学部の改組は、従来の農学部を廃止し、三つの専攻に改編される。これは、農学部の教育水準を高め、国際競争力を向上させるための重要な措置である。改組は、今年度より実施される。

- ### 「人文学科」講座一覧
- ☆文献文化学コース
国語学・国文学講座
中国語学・中国文学講座
東洋古典学講座
西洋古典学講座
 - ☆思想文化学コース
哲学・宗教学講座
美学・美術史学講座
 - ☆歴史文化学コース
日本史学講座
西洋史学講座
考古学講座
 - ☆行動文化学コース
言語学講座
心理学講座
社会学講座
地理学講座
 - ☆現代文化学コース
現代文化学講座

解説

教養部改革 ついに最終段階

教養部の改革は、従来の教養部を廃止し、総合人間新大学院に改編される。これは、総合人間新大学院の教育水準を高め、国際競争力を向上させるための重要な措置である。改組は、今年度より実施される。教養部の改組は、従来の教養部を廃止し、総合人間新大学院に改編される。これは、総合人間新大学院の教育水準を高め、国際競争力を向上させるための重要な措置である。改組は、今年度より実施される。

忘れてわけではありませんが 工学部情報系学科誕生

工学部は、従来の工学部を廃止し、工学部情報系学科に改編される。これは、工学部情報系学科の教育水準を高め、国際競争力を向上させるための重要な措置である。改組は、今年度より実施される。工学部情報系学科の改組は、従来の工学部を廃止し、工学部情報系学科に改編される。これは、工学部情報系学科の教育水準を高め、国際競争力を向上させるための重要な措置である。改組は、今年度より実施される。

近畿の公開授業 (受講無料) 3/10金・3/24金

数学・英語・物理・化学・生物

アドバンスクラス選抜試験日程 3/2・8・15・20・24・28・31・4/4

木 水 火 月 金 火 金 火

高3クラス4月開校

数学・英語・物理・化学・生物

理系専門予備校 学校法人 近畿予備校

〒602 京都市上京区丸太今出川 0120-3-06476

祈合格

もう少しだね

つまづかないように、転ばないように、
足元ばかり見ながらここまで歩いてきた
くじけそうになって、ふと前を見たら、
長く険しかったこの道が終わろうとしていた

Z-KAI 増進会出版社
〒410-39 静岡県沼津局私書箱25号 ☎0559-73-2828

「学校には近いし便利です」

「学校には近いし便利です」
 京大生の中には、学内に住む学生が増えています。その理由や生活の様子について、京大生に話を聞きました。

Q: 学内に住む学生が増えている理由は何ですか？
 A: 学校に近いし、生活が楽です。また、学内には多くの施設やサービスがあります。特に、学内には多くの学生が住んでいるので、生活が楽です。

Q: 学内に住む学生は、どのような生活を送っていますか？
 A: 学内に住む学生は、朝早く起床して授業に出かけ、授業後は学内の施設やサービスを利用しています。また、学内には多くの学生が住んでいるので、生活が楽です。

Q: 学内に住む学生は、どのような生活を送っていますか？
 A: 学内に住む学生は、朝早く起床して授業に出かけ、授業後は学内の施設やサービスを利用しています。また、学内には多くの学生が住んでいるので、生活が楽です。

家賃タダの大盤振舞！ 学内に住む

live at school



「皆で暮らすのって面白そう」 —じゃ、試してみようか—

「皆で暮らすのって面白そう」
 —じゃ、試してみようか—
 京大生の中には、学内に住む学生が増えています。その理由や生活の様子について、京大生に話を聞きました。

Q: 学内に住む学生は、どのような生活を送っていますか？
 A: 学内に住む学生は、朝早く起床して授業に出かけ、授業後は学内の施設やサービスを利用しています。また、学内には多くの学生が住んでいるので、生活が楽です。

Q: 学内に住む学生は、どのような生活を送っていますか？
 A: 学内に住む学生は、朝早く起床して授業に出かけ、授業後は学内の施設やサービスを利用しています。また、学内には多くの学生が住んでいるので、生活が楽です。

多人数で共同生活 in「つぼざるのやかた」 —3 or more People—

「つぼざるのやかた」は、多人数で共同生活をする学生が住む寮です。寮の生活の様子について、寮生に話を聞きました。

Q: 寮の生活はどのような感じですか？
 A: 寮の生活は、多人数で共同生活をするので、生活が楽です。また、寮には多くの学生が住んでいるので、生活が楽です。

Q: 寮の生活はどのような感じですか？
 A: 寮の生活は、多人数で共同生活をするので、生活が楽です。また、寮には多くの学生が住んでいるので、生活が楽です。

下宿生の 生・活・形・態

(異色編)

京大では下宿生が大半を占める。その生活の様子について、下宿生に話を聞きました。

Q: 下宿生の生活はどのような感じですか？
 A: 下宿生の生活は、多人数で共同生活をするので、生活が楽です。また、下宿には多くの学生が住んでいるので、生活が楽です。

Q: 下宿生の生活はどのような感じですか？
 A: 下宿生の生活は、多人数で共同生活をするので、生活が楽です。また、下宿には多くの学生が住んでいるので、生活が楽です。

ある京大生の 同棲日記 —2 People—

ある京大生の同棲日記
 —2 People—
 京大生の中には、学内に住む学生が増えています。その理由や生活の様子について、京大生に話を聞きました。

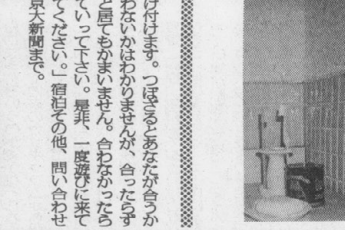
Q: 学内に住む学生は、どのような生活を送っていますか？
 A: 学内に住む学生は、朝早く起床して授業に出かけ、授業後は学内の施設やサービスを利用しています。また、学内には多くの学生が住んでいるので、生活が楽です。

Q: 学内に住む学生は、どのような生活を送っていますか？
 A: 学内に住む学生は、朝早く起床して授業に出かけ、授業後は学内の施設やサービスを利用しています。また、学内には多くの学生が住んでいるので、生活が楽です。

皆で暮らすのって面白そう
 —じゃ、試してみようか—
 京大生の中には、学内に住む学生が増えています。その理由や生活の様子について、京大生に話を聞きました。

Q: 学内に住む学生は、どのような生活を送っていますか？
 A: 学内に住む学生は、朝早く起床して授業に出かけ、授業後は学内の施設やサービスを利用しています。また、学内には多くの学生が住んでいるので、生活が楽です。

Q: 学内に住む学生は、どのような生活を送っていますか？
 A: 学内に住む学生は、朝早く起床して授業に出かけ、授業後は学内の施設やサービスを利用しています。また、学内には多くの学生が住んでいるので、生活が楽です。



始めは一緒に暮らす気はなかったのに…気付いた時には遅かった。

Heart and Beat!

兵庫県南部地震で被害に遭われた受験生のみさんから心からお見舞い申し上げます。

祈りの健闘

輝く伝統、実績がまぶしい。
創立以来の大学合格者数

東京大学.....641	早稲田大学.....1,953
京都大学.....2,371	慶応義塾大学.....1,587
大阪大学.....2,964	同志社大学.....2,287
神戸大学.....3,881	関西学院大学.....2,825

●神大文系コース ●神大理系コース
 ●東大・京大・阪大文系コース ●東大・京大・阪大理系コース
 ●早慶・関同文系コース ●国公立医歯系コース
 ●開立・甲南文系コース ●私立医歯系コース
 ●特別奨学生制度有 ●本校生専属寮・下宿完備

学校法人 **O'michi**

大道学園

高校 生 科
 新高1生 新高2生 新高3生

入学についてのお問い合わせは下記まで。
 〒658 神戸市東灘区御影町岸本1567 阪急御影駅西南徒歩3分
 ☎078(851)0050代 阪神御影駅北西徒歩15分
 JR住吉駅北西徒歩15分

確かな年輪を刻む第一歩を

静岡学園

あなたのカンパリが
咲きますように。

願事
 氏名 住所

合格祈願

ガムパレ!
受験生

〈設置クラス〉
 静岡大・京大・東大・早大・慶大
 静岡大・京大・一橋大
 静岡大・京大・東大・早大・慶大
 静岡大・京大・東大・早大・慶大
 静岡大・京大・東大・早大・慶大

静岡学園静岡予備校
 〒420 静岡市瓦町73番地 ☎054(246)0191

静岡学園早慶セミナー
 〒422 静岡市八幡1丁目1番1号 ☎054(281)0191

静岡学園沼津予備校
 〒410 沼津市高島町10番4号 ☎0559(25)3759

外交官(1種)試験

「憲法」「国際法」「経済理論」カセット・テープ

通信添削・個人指導コース受講生を募集中!

過去二十五年の経験と実績 予想問題の中率ほぼ50%が示す確かな信頼
 ・京都ガイダンス及び京都セミナーも随時開催

【サン・メイク通信教育部】
 〒240 横浜市保土ヶ谷区若井町122-15 ☎045-741-8666
 ●案内書請求(無料・KY係まで) ただし、通信添削コースか個人指導コースのいずれかを明示のこと。

ダイガクを正しく踏みはずす本。

京都大学を知る本

—京大サクセスブック'95

京都大学新聞社・編
 定價 1000円

京都大学を知る本

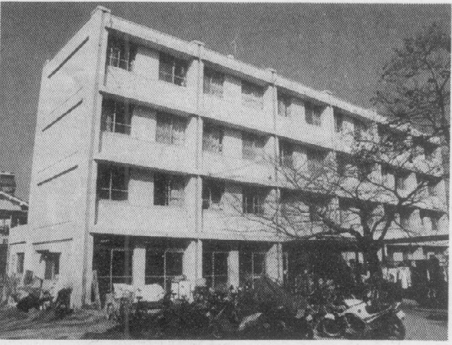
吉田寮



「吉田寮」紹介して...
吉田寮は、京大の学生寮の一つで、1960年代に建設された。現在は、学生寮として機能している。寮の入り口には、大きな門柱があり、その上には「吉田寮」という文字が刻まれている。寮の建物は、白い壁と黒い窓枠が特徴的だ。寮の周囲には、木々が生い茂り、静かな環境が保たれている。寮の内部には、学生が生活するための設備が整っており、寮生活を楽しむ学生が多い。寮の管理は、学生自治会が行っており、寮生活の充実を図っている。

吉田寮の歴史...
吉田寮は、京大の学生寮の一つで、1960年代に建設された。寮の歴史は、京大の発展とともに歩んできた。寮の建設は、当時の学生生活のニーズに応じたものであった。寮の内部には、学生が生活するための設備が整っており、寮生活を楽しむ学生が多い。寮の管理は、学生自治会が行っており、寮生活の充実を図っている。

地塩寮



地塩寮の歴史...
地塩寮は、京大の学生寮の一つで、1960年代に建設された。寮の歴史は、京大の発展とともに歩んできた。寮の建設は、当時の学生生活のニーズに応じたものであった。寮の内部には、学生が生活するための設備が整っており、寮生活を楽しむ学生が多い。寮の管理は、学生自治会が行っており、寮生活の充実を図っている。

地塩寮の現状...
地塩寮は、京大の学生寮の一つで、1960年代に建設された。寮の現状は、学生生活のニーズに応じた形で運営されている。寮の内部には、学生が生活するための設備が整っており、寮生活を楽しむ学生が多い。寮の管理は、学生自治会が行っており、寮生活の充実を図っている。

寮案内



寮案内の概要...
寮案内の概要は、各寮の特徴や入寮の条件などをまとめたものである。寮の歴史や現状、寮生活の充実について詳しく説明している。寮の管理は、学生自治会が行っており、寮生活の充実を図っている。

女子寮



女子寮の歴史...
女子寮は、京大の学生寮の一つで、1960年代に建設された。寮の歴史は、京大の発展とともに歩んできた。寮の建設は、当時の学生生活のニーズに応じたものであった。寮の内部には、学生が生活するための設備が整っており、寮生活を楽しむ学生が多い。寮の管理は、学生自治会が行っており、寮生活の充実を図っている。

女子寮の現状...
女子寮は、京大の学生寮の一つで、1960年代に建設された。寮の現状は、学生生活のニーズに応じた形で運営されている。寮の内部には、学生が生活するための設備が整っており、寮生活を楽しむ学生が多い。寮の管理は、学生自治会が行っており、寮生活の充実を図っている。

熊野寮



熊野寮の歴史...
熊野寮は、京大の学生寮の一つで、1960年代に建設された。寮の歴史は、京大の発展とともに歩んできた。寮の建設は、当時の学生生活のニーズに応じたものであった。寮の内部には、学生が生活するための設備が整っており、寮生活を楽しむ学生が多い。寮の管理は、学生自治会が行っており、寮生活の充実を図っている。

熊野寮の現状...
熊野寮は、京大の学生寮の一つで、1960年代に建設された。寮の現状は、学生生活のニーズに応じた形で運営されている。寮の内部には、学生が生活するための設備が整っており、寮生活を楽しむ学生が多い。寮の管理は、学生自治会が行っており、寮生活の充実を図っている。

HOW TO WIN
京大 学生 新聞
入学準備のヒントを満載した本。京大の歴史や文化、寮生活の充実について詳しく説明している。寮の管理は、学生自治会が行っており、寮生活の充実を図っている。

WINNERS' VOICE
いいことづくめの予備校
京大予備校 佐々江陽子 (京都・東海高校)
大げな予備校と聞くと、いいことづくめ。いい先生、いい授業、いい環境。いい先生が、いい授業を、いい環境で教えてくれる。いい先生、いい授業、いい環境。いい先生が、いい授業を、いい環境で教えてくれる。

95 国立受験料
京大文系特別選抜コース
京大理工系特別選抜コース
京大・神大文系特別選抜コース
京大・神大理工系特別選抜コース
京大・神大文系特別選抜コース
京大・神大理工系特別選抜コース

95 入試解答速報
京大 2/27 (日) 9:00-12:15
京大 2/28 (月) 9:00-12:15
特別企画 カンブリ自備の 京大・阪大・神戸大志願者におくる体験授業
京大・阪大・神戸大志願者におくる体験授業
京大・阪大・神戸大志願者におくる体験授業

関西文理学院
関西文理学院
関西文理学院
関西文理学院

大学受験予備学校 関西文理学院
大学受験予備学校 関西文理学院
大学受験予備学校 関西文理学院
大学受験予備学校 関西文理学院

がんばれ受験生!

大予備・北予備

学校 大阪予備校 TEL (06) 647-7311 (代表)
法人 大阪予備校 TEL (06) 647-7311 (代表)
〒556 大阪市浪速区難波中3-7-23 (ナンバ大阪府立体育館横)

学校 大阪北予備校 TEL (06) 305-4561 (代表)
法人 大阪北予備校 TEL (06) 305-4561 (代表)
〒532 大阪市淀川区十三東1-20-10 (淀川河畔・淀川区役所横)

●テレビ放映・ラジオ放送案内
1995年
大阪大学入試解答速報
読売テレビ 2月25日(土) 26:35~(予定)
京都大学入試解答速報
読売テレビ 2月26日(日) 25:45~(予定)
※2時出願校決定受験相談会(一般生)
1月26日(木)~1月28日(土)
PM1:00~PM5:00

原理研

その実態

三年前の「同結集」報道によれば、統一協会が再び大きく知られるようになった。この統一協会の本部組織として「原理研究会」がある。統一協会が、その本部組織として「原理研究会」がある。統一協会が、その本部組織として「原理研究会」がある。

(編集後記)

巧みな勧誘そして洗脳

統一協会が、その本部組織として「原理研究会」がある。統一協会が、その本部組織として「原理研究会」がある。統一協会が、その本部組織として「原理研究会」がある。

統一協会中心に 様々な顔

統一協会が、その本部組織として「原理研究会」がある。統一協会が、その本部組織として「原理研究会」がある。統一協会が、その本部組織として「原理研究会」がある。

昨年度の 京大原理研

九四年の京大原理研は、統一協会が、その本部組織として「原理研究会」がある。統一協会が、その本部組織として「原理研究会」がある。統一協会が、その本部組織として「原理研究会」がある。

統一協会が、その本部組織として「原理研究会」がある。統一協会が、その本部組織として「原理研究会」がある。統一協会が、その本部組織として「原理研究会」がある。



統一協会が、その本部組織として「原理研究会」がある。統一協会が、その本部組織として「原理研究会」がある。統一協会が、その本部組織として「原理研究会」がある。

脱会のために 救出先紹介

統一協会が、その本部組織として「原理研究会」がある。統一協会が、その本部組織として「原理研究会」がある。統一協会が、その本部組織として「原理研究会」がある。

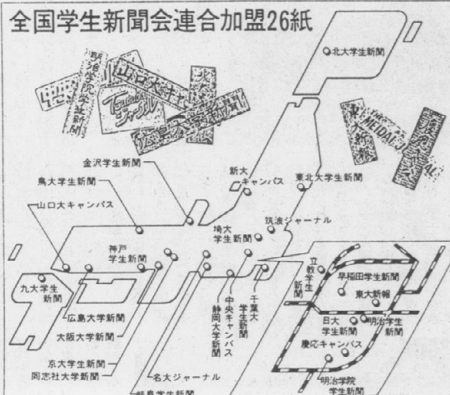
統一協会が、その本部組織として「原理研究会」がある。統一協会が、その本部組織として「原理研究会」がある。統一協会が、その本部組織として「原理研究会」がある。

真の意味での 批判

統一協会が、その本部組織として「原理研究会」がある。統一協会が、その本部組織として「原理研究会」がある。統一協会が、その本部組織として「原理研究会」がある。

大学での彼ら 原理研

統一協会が、その本部組織として「原理研究会」がある。統一協会が、その本部組織として「原理研究会」がある。統一協会が、その本部組織として「原理研究会」がある。



▲原理研究会が母体とされる「全国学生新聞会連合」加盟紙(朝日ブックレット「追及ルポ 原理運動」より) ※「大阪大学新聞」は横断字のもの

福武書店 **僕は、大学逆指名。** キミの学力を合格力に変える 進研ゼミ大学進学講座

京都大学年鑑 Freshman Annual **入学記念** アルバム 1995年版 予約受付中!

京都ハンデクラフトセンター OPEN EVERY DAY 9:30am-6:00pm (10:00am-5:30pm in Dec. thru Feb.) 京都市左区熊野神社東 TEL (075) 761-5080

HOW TO GET THE CHEAPEST AIR TICKET 学会等に。正確・信頼の KRK TRAVEL (株)関西旅行研究会 京都市左区吉田牛の宮町9 TEL 075-751-1513(代)

いろいろ出してる京大新聞 ☆卒業アルバム「Year Book」 ★入学アルバム「Fresh Book」 受験生向け雑誌「京都大学を知る本」 編集員募集中

京大新聞入社のお勧め

京大新聞社新入生歓迎委員長の弁

「京大新聞社に入社して良かった。入社してからは、毎日新聞の発行部数が増え、読者の反応もよく、編集作業も面白く、先輩社員からの指導も丁寧で、大変充実した日々を送ることができた。これからますます京大新聞の発展を期すべく、今後も精進してまいります。」

編集委員長の証言

「京大新聞社に入社して良かった。入社してからは、毎日新聞の発行部数が増え、読者の反応もよく、編集作業も面白く、先輩社員からの指導も丁寧で、大変充実した日々を送ることができた。これからますます京大新聞の発展を期すべく、今後も精進してまいります。」

苛酷な仕事、無報酬の雑用、不規則な生活、辛辣な紙面批評、汚い編集室、そして卒業までやりぬいた暁には、深い充実感と強い自信が得られることだろう

京大新聞ってなんやねん?

京大新聞は、京大生にとっての「第二の顔面」です。入社してからは、毎日新聞の発行部数が増え、読者の反応もよく、編集作業も面白く、先輩社員からの指導も丁寧で、大変充実した日々を送ることができた。これからますます京大新聞の発展を期すべく、今後も精進してまいります。

京大新聞ができるまで

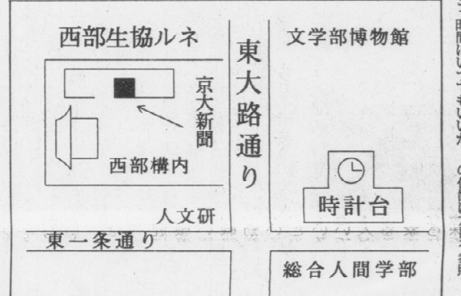
大新聞の編集員にもなる大きな無難な仕事。当然新社員も大変な仕事に挑戦することになります。

1. 編集委員 2. 編集長 3. 編集主任 4. 編集 5. 印刷 6. 配付

京大新聞社に入社してからは、毎日新聞の発行部数が増え、読者の反応もよく、編集作業も面白く、先輩社員からの指導も丁寧で、大変充実した日々を送ることができた。これからますます京大新聞の発展を期すべく、今後も精進してまいります。

入社希望の方へ

入学と同時に希望者の方へ。入学と同時に希望者の方へ。入学と同時に希望者の方へ。



京大新聞定期購読のお勧め

京大新聞は、京大生にとっての「第二の顔面」です。入社してからは、毎日新聞の発行部数が増え、読者の反応もよく、編集作業も面白く、先輩社員からの指導も丁寧で、大変充実した日々を送ることができた。これからますます京大新聞の発展を期すべく、今後も精進してまいります。

本年度の紙面から

本年度の紙面から。本年度の紙面から。本年度の紙面から。

京大新聞で作っているもの

- 卒業記念アルバム**: 通称「YEAR BOOK」。ゼミ写真や個人写真、その他の企画などがたくさん載っています。卒業のときには必ず買います。
- 入学記念アルバム**: 通称「FRESH BOOK」。クラス写真やさまざまな企画のほか、本年度は入学式でのスナップ写真も掲載を予定しています。絶対買おう。
- 年19回の新聞発行**: 京大新聞は毎月一日・十六日に通常号を発行しています。紙面においては京大関連のニュースのほか、書評などの評論、京大の教育からの啓蒙、その他他業による特集などが掲載されます。
- 京大サクセスブック**: 「京大を知るための本」として、受験生以外にも幅広い人気がある受験生のための京大情報誌。95年度版は今夏発売予定。95年度版は生協情報部が全国有名書店でお買いただけます。

「学生諸君の必読を」

- 一 京大新聞推薦教員
- 若島 正 (総合人間学部助教授 文芸論)
 - 水野 真理 (総合人間学部助教授 文明形成論)
 - 水野 尚之 (総合人間学部助教授 欧米文化・社会学)
 - 田邊 瑠子 (総合人間学部助教授 現代文明論)
 - 池田 浩士 (総合人間学部助教授 現代文明論)
 - 藤田 充弘 (理学部助教授 生物物理学)
 - 長谷川利治 (工学部助教授 数理工学)
 - 万波 通彦 (工学部助教授 物理工学)
 - 吉田 城 (工学部助教授 フランス文学)
 - 本山 美彦 (経済学部助教授 世界経済論)
 - 飛鳥井雅道 (人文科学研究科教授 日本文化論)
 - 阪上 孝 (人文科学研究科教授 社会思想史)
 - 佐和 隆光 (経済学部助教授 計量経済学)
 - 川原浩哉 (生物医学センター長 薬学生産)



類似品に御注意!! 詳しくは右ページを御覧下さい

関西文学

月刊同人雑誌 毎月8日発売 定価700円(送料76円)

編集・発行/関西文学の会 発売/株式会社関西書院

広く才能の糾合を目指し 活動の主体たる同人・会員への加名・入会を期待しています

見本誌と入会案内送付(要600円切手8枚) 購読のみの場合は年9,312円(送料共)

関西文学賞募集 文芸評論/詩/小説/随筆・エッセイ 各部門別切り。毎年5月末日消印有効

◎応募対象: 学生、社会人など(要詳細は、毎号の「関西文学」誌の目次裏面に掲載)

◎編者: 藤田作之助

◎編集: 藤田作之助

◎発行: 株式会社関西書院

〒600-0001 大阪市生野区林寺2-20-1

☎(06)714-5946/FAX(06)714-2023

郵便振替/大阪 00950-1-24838

嵐のような授業!!

大学受験 北斗塾

被災された方には心よりお見舞い申し上げます。学費は全て半額免除になりますのでご相談下さい。

総合コース: 国公立理系コース・私立理系コース・国公立文系コース・私立文系大コース

単科コース: 上記の志望校別に、1つの教科を極めるコース(英・国・数・理・社(複数選択可))

英語ヒアリングゼミ: ナイティブスピーカーと日本人講師による受験用ヒアリング練習

小論文添削ゼミ: 1テーマにつき2度の演習・添削指導

本校(上本町校) ☎06-764-6094

三軒校 ☎06-308-4712

八木校 ☎07442-9-6619

入塾説明会 開催!! 4/2

※本校初級・大卒科(13:00-17:00)・中級科(17:00-21:00)・上級科(18:00-22:00)・夜間科(19:00-23:00)・外国人科(10:00-14:00)・外国人科(15:00-19:00) ※平日も受け付けます。(定員になり次第終了)

医歯薬理工系・文系学部へ驚異の合格

長い人生に大きく役立つ全寮制(通学生も入学可) 夢を叶えて高い学力をつけるシステム

33段階システム能力別少人数制(5-35名)個別特訓コース

国公立医歯薬学部受験科 A・B・C・D・E・F・G・H・I・J・K・L・M・N・O

私立医歯薬学部受験科 P・Q・R・S・T・U・V・W・X・Y・Zの各段階

医歯薬学部特別基礎科 特A・特B・特C・特D・特E・特F・特Gの各段階

国公立理系工学部受験科 A・B・C・D・E・F・G・H・I・J・K・L・M・N・O

私立理系工学部受験科 P・Q・R・S・T・U・V・W・X・Y・Zの各段階

薬理工学部特別基礎科 特A・特B・特C・特D・特E・特F・特Gの各段階

国公立文系学部受験科 A・B・C・D・E・F・G・H・I・J・K・L・M・N・O

私立文系学部受験科 P・Q・R・S・T・U・V・W・X・Y・Zの各段階

文系学部特別基礎科 特A・特B・特C・特D・特E・特F・特Gの各段階

上記Aは東大 C-Lは難関大 M-Tは有名大 U-Zは一般大コースです。

総支給額 1億5500万円

95年度奨学特待生 学費一切免除の上、下記奨学金支給

医歯薬学部受験科 130万円(定員35名)

理系工学部受験科 100万円(定員30名)

文系学部受験科 100万円(定員30名)

公開全国模試 校内模擬試験 毎日土曜実施

国公立模試 校長 藤島良典

①前期の国公立模試で合格判定

②前期の国公立模試で合格判定

③前期の国公立模試で合格判定

④前期の国公立模試で合格判定

⑤前期の国公立模試で合格判定

⑥前期の国公立模試で合格判定

⑦前期の国公立模試で合格判定

⑧前期の国公立模試で合格判定

⑨前期の国公立模試で合格判定

⑩前期の国公立模試で合格判定

⑪前期の国公立模試で合格判定

⑫前期の国公立模試で合格判定

⑬前期の国公立模試で合格判定

⑭前期の国公立模試で合格判定

⑮前期の国公立模試で合格判定

⑯前期の国公立模試で合格判定

⑰前期の国公立模試で合格判定

⑱前期の国公立模試で合格判定

⑲前期の国公立模試で合格判定

⑳前期の国公立模試で合格判定

㉑前期の国公立模試で合格判定

㉒前期の国公立模試で合格判定

㉓前期の国公立模試で合格判定

㉔前期の国公立模試で合格判定

㉕前期の国公立模試で合格判定

㉖前期の国公立模試で合格判定

㉗前期の国公立模試で合格判定

㉘前期の国公立模試で合格判定

㉙前期の国公立模試で合格判定

㉚前期の国公立模試で合格判定

㉛前期の国公立模試で合格判定

㉜前期の国公立模試で合格判定

㉝前期の国公立模試で合格判定

㉞前期の国公立模試で合格判定

㉟前期の国公立模試で合格判定

㊱前期の国公立模試で合格判定

㊲前期の国公立模試で合格判定

㊳前期の国公立模試で合格判定

㊴前期の国公立模試で合格判定

㊵前期の国公立模試で合格判定

㊶前期の国公立模試で合格判定

㊷前期の国公立模試で合格判定

㊸前期の国公立模試で合格判定

㊹前期の国公立模試で合格判定

㊺前期の国公立模試で合格判定

10時40分授業スタート!

受験の鉄人が必ず担当する少人数編成 授業料38万円の最新コース設置

ココが違う!! FAX(無料貸与)による学外タイムアップ

午後から開始! 関関同立理系Gコース

1995年度生入学受付開始

★開講日 4月17日(月)

★本科コース 關関同立理系Gコース他 総合コース(全8コース)+単科ゼミ(77講座)を設置

★学費等 <被災者救済制度>(特待奨学生制度)があります

☎0120-371159

神戸市垂水区神田町3番17号 (JR・山電「垂水駅」北徒歩1分)

入所日...毎土曜日

運転免許は 社会人へのパスポート

— 思いやりで高めよう京都の交通マナー —

— One of the most traditional in City! —

- 短期速成科、定時制、随時制の各コース
- 好評を博している同時教習(普通車と二輪車)
- お申し込みは生協プレイガイド

親切、丁寧 確実な指導が人気のマト

京都大学より バス送迎15分

KOETSU DRIVER'S & RIDER'S SCHOOL

普通二輪 光悦自動車教習所

〒603 京都市北区大宮玄塚南町25番地 TEL.075-493-0101代

[英語の深淵] [数学のマサキ田中] [日本史の横田] [世界史の赤坂] などなど...

受験の鉄人、無料見参

まあ一度、聞いてごらんよ

春期特別無料体験ゼミ(全18講座)

★開講日時 3月20日(月)~4月8日(土) 17:00~18:50

※3月26日・4月2日・4日は休校

★ゼミ名 鉄人古文①②③/鉄人現代文①②③/鉄人数学①②③

鉄人英文法①②③/鉄人英語長文読解①②③

鉄人日本史①②③/鉄人世界史①

※各ゼミの開講日・講義内容を電話でお問い合わせのうえ、お申し込みください。

鉄人文教ゼミナール

10時40分授業スタート!

受験の鉄人が必ず担当する少人数編成 授業料38万円の最新コース設置

ココが違う!! FAX(無料貸与)による学外タイムアップ

午後から開始! 関関同立理系Gコース

1995年度生入学受付開始

★開講日 4月17日(月)

★本科コース 關関同立理系Gコース他 総合コース(全8コース)+単科ゼミ(77講座)を設置

★学費等 <被災者救済制度>(特待奨学生制度)があります

☎0120-371159

神戸市垂水区神田町3番17号 (JR・山電「垂水駅」北徒歩1分)

ちゃんこ 宴会

全室個室 無料カラオケのある 京阪三條駅東へ200m南へ10m ☎0120-4-05483

恵那櫻セット 3,800円 (小鉢・ちゃんこ鍋・刺身・うどん・ビール1本)

ヤングセット 2,800円

セット料理+700円 飲み放題!!

味で勝負の ちゃんこ 恵那櫻

安い早い土日曜

17,000円(税別) 1時間 予約制

エコノミー車検

車両重量1000kg以内乗用車例 (自賠責保険2年付) (車検代(税込)) (国庫代) (手数料)

32,150円+25,200円+17,510円+3,382円

総額 78,222円

当日、検査証、認印、納税証明書、御持参下さい。(他府県ナンバー)可 自動車点検基準により、点検を実施。整備の必要のない車について検査後、保安基準適合証の発行を行います。整備の必要な車両については、整備必要箇所をアドバイスします。整備のち、後日ご予約入庫して下さい。アドバイス料は無料です。

(近)池袋・東325号) 民間車検工場・車検業務実績40年 二乗自動車工業

エコノミー車検センター

ハイセンスモータークラブ

京都市上京区仁和寺街道御前西入ル下横町216

※予約受付 月~金曜10:30~17:00 TEL(463)1448

思想としてのキッズスタジアム

金曜日の夜十一時に考えたこと

「キッズスタジアム」は、昨秋、京都府立総合運動場跡地に建設された。その建設費は約100億円。これは、京大がこれまで建設してきた最大の規模の施設である。その建設費は、京大の学費収入の約1割に相当する。その建設費は、京大の学費収入の約1割に相当する。その建設費は、京大の学費収入の約1割に相当する。

相手不在の競争というものが慣れきってしまつたばかり

「競争」という言葉は、現代社会において、最も重要な概念の一つである。しかし、競争の本質を捉えることは、決して簡単なことではない。競争は、単に勝つことだけを目的とするのではなく、互いに成長を促し、社会の発展に貢献することを目指すものである。

「楽しい夕食」金子信雄を悼む

「楽しい夕食」は、金子信雄先生の著書である。この書は、金子先生の晩年の生活や思想を、その著者である金子信雄先生自身の手記から採られている。金子先生は、学問だけでなく、生活のあらゆる面で「楽しむ」ことを大切にしてこられた。その生き方は、多くの人々に大きな教訓を与えている。

時計台から見下ろせば...



時計台から見下ろせば、京大の歴史と文化が一望に広がる。この景色は、多くの学生にとって、大学生活の思い出深い瞬間の一つである。時計台は、京大の象徴的な建物であり、その歴史は、日本の高等教育の発展と共に歩んできた。

新規おサル大募集!

弊紙ではかねてより飼育中のサルが今春めでたく卒業となるため、サルを1匹募集いたします。応募資格は下記の通りです。奮ってご応募ください。

●応募資格
①京都大学新聞の編集・発行に携わる意志があり、②MS-WINDOWSの「マインスイーパー」またはApple Computerの「テトリス」にハマる素養があり、かつ③競馬・麻雀そしてアスキー「ダービースタリオン」にハマることができるor既にハマっている方。

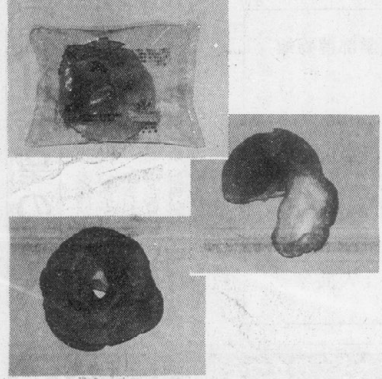
●問い合わせ
京都大学新聞社(TEL 075-761-2054)内「新規おサル大募集」係
※なお、おサルが卒業できなかった場合など、予告なしに募集を中止する場合があります。予めご了承ください。



あなたにもってこれよう ショークリーム

ショークリームは、近年注目を集めているデザートの一つである。その味わいは、生クリームとチョコレートの絶妙な組み合わせで、多くの人々を魅了している。ショークリームは、単なるデザートではなく、一種の芸術品とも言える。その作り方や味わいは、日々進化を続けている。

あるコンビニのシュークリームの変遷



コンビニエンスストアのシュークリームは、その種類も味も年々変化を遂げている。かつては定番のチョコレートやバニラ味が多かったが、最近はフルーツや抹茶など、斬新な味も登場している。この変遷は、消費者の嗜好の変化やコンビニ業界の競争激化を反映している。

SUNDAI

受験日到来
君の笑顔が待ち遠しい。

自信を持って、力のすべてを出し切れ/
君のためにも、君の笑顔を待ち望んでいる人のためにも。

入試解答無料配布
京大/阪大/神大(前期)……3/3金より
京大/阪大/神大(後期)……3/19日より
早大 Part I ……3/3金より Part II ……3/9木より
慶大 Part I ……2/28日より Part II ……3/2木より
関関同立……配布中

直前講習Part II 後期・C日程 3/1~3/6
京大/阪大/神大/京工繊大/大府大(工)/論文

'95新年度生募集中 高卒クラス/高校生クラス
国立大系▶京大/東大/医系特進/阪大/神大/医歯薬/難関大
私立大系▶早大文系/同志社・関学文系特進/関関同立/医歯薬 他
入学方法…選抜試験、模試認定、高校推薦(高卒クラスのみ)、自己推薦、申込順入学コース

愛情教育80年

駿台

京都校 ☎075(842)1111

京都南校 ☎075(822)2222

大阪校 ☎06(866)1111

大阪南校 ☎06(831)1111

神戸校 ☎078(24)1100

上本町校 ☎05(76)4111

事務所 ☎0762(80)5333
大阪事務所 ☎062(247)3559