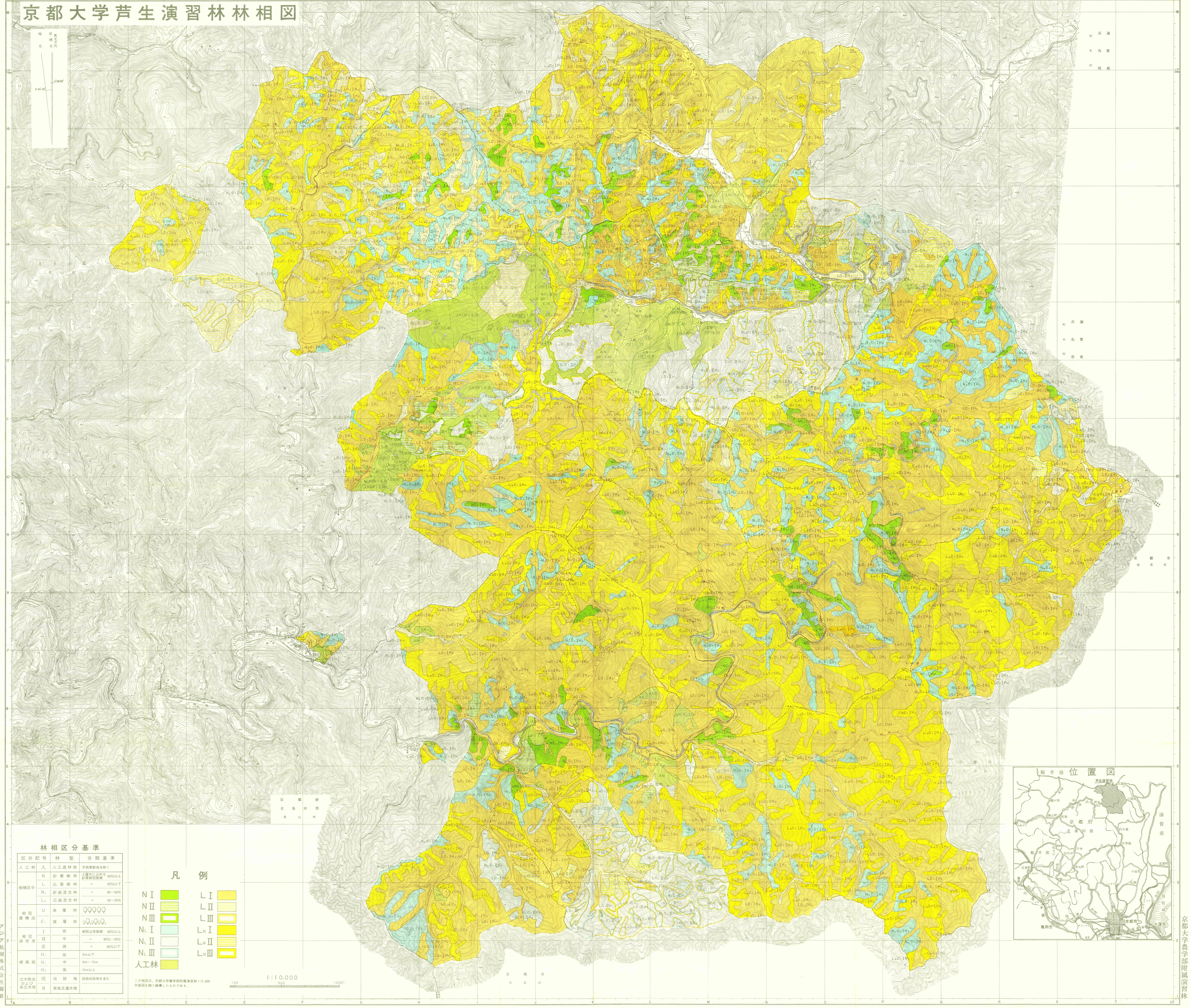


# 京都大学芦生演習林林相図



**林相区分基準**

区分記号	林型	分類基準
人工林	人工造林地	天然更新地を除く
N	針葉樹林	針葉樹に占める割合が80%以上
L	広葉樹林	針葉樹に占める割合が20%以下
N <sub>1</sub>	針葉混交林	針葉樹に占める割合が80-90%
L <sub>1</sub>	広葉混交林	針葉樹に占める割合が10-20%
樹冠層構造	U 単層林	□□□□□
C	複層林	□□□□□□
I	密	樹冠占有面積が80%以上
II	中	樹冠占有面積が60-80%
III	疎	樹冠占有面積が40%以下
H <sub>1</sub>	低	8m以下
H <sub>2</sub>	中	8m-15m
H <sub>3</sub>	高	15m以上
立木取生	伐跡跡地	植栽放棄地を含む
承立木地	B	草地及灌木地

**凡例**

NI	LI
NI.I	LI.I
NI.II	LI.II
NI.III	LI.III
人工林	

この地図は、京都大学農学部附属演習林1:5,000  
平面図を縮小編集したものである。

