

IV. 事務関係

1. 歳入・歳出総括表

区分 予算科目 及び事項	芦生演習林	北海道演習林	和歌山演習林	上賀茂試験地	白浜試験地	徳山試験地	本部試験地	演習林本部	計	備 考
歳 入	円	円	円	円	円	円	円	円	円	
農場及び演習林収入	0	2,813,000	848,000	0	0	0	0	0	3,661,000	
歳 出										
(人件費)										
賃 金	1,693,677	3,692,420	5,202,371	2,248,447	0	2,165,840	2,548,874	3,236,918	20,788,547	
(物件費)										
設備備品費	2,892,256	1,495,294	2,740,090	1,198,417	138,600	790,177	583,338	8,434,014	18,272,186	
消耗品費	6,798,894	10,143,302	9,682,775	2,810,261	1,580,707	1,759,641	450,103	19,333,836	52,559,519	
役 務 費	22,515,699	10,688,874	1,505,070	1,591,326	113,803	1,297,143	721,413	4,454,420	42,887,748	
計	32,206,849	22,327,470	13,927,935	5,600,004	1,833,110	3,846,961	1,754,854	32,222,270	113,719,453	
(土地借料)										
土地建物借料	24,000,000	0	0	0	0	0	0	0	24,000,000	
(施設費)										
施設整備費	0	9,424,000	20,370,000	0	0	0	0	0	29,794,000	
(その他)										
自動車重量税	178,800	159,300	146,100	0	13,200	13,200	8,800	0	519,400	
演習林所在市町村交付金	0	2,342,800	0	0	0	0	0	0	2,342,800	
諸 謝 金	142,000	219,000	120,000	9,000	0	0	9,000	77,000	576,000	
計	320,800	2,721,100	266,100	9,000	13,200	13,200	17,800	77,000	3,438,200	

2. 図書冊数調べ

演習林名	図書 (H10. 3. 31現在)		H9年度 購入図書		H9年度 購入雑誌		H9年度 寄贈受雑誌		備 考
	和 書	洋 書	和 書	洋 書	和 書	洋 書	和 書	洋 書	
演習林本部	冊 6,361	冊 2,913	冊 67	冊 81	冊 65	冊 26	冊 126	冊 52	
芦生演習林	1,447	37	3	0	15	1	32	0	
北海道演習林	867	64	3	0	19	1	37	0	
和歌山演習林	226	0	2	0	15	1	18	0	
上賀茂試験地	652	77	5	0	13	2	9	0	
白浜試験地	187	14	1	0	5	0	6	0	
徳山試験地	314	2	1	0	12	1	6	0	
計	10,054	3,107	82	81	144	32	234	52	

※本部試験地は演習林本部に含む

3. 会 議

○演習林協議員会

平成9年1月21日（火）

1. 演習林長候補者の推薦について
2. その他

平成9年3月19日（水）

1. 次期演習林協議員会協議員の委嘱について

平成9年5月30日（金）

1. 教官（助教授）人事について
2. その他

○演習林運営委員会

平成9年9月9日（火）

1. 演習林の改組等について
2. 平成9年度予算配当について
3. 平成8年度事業報告について
4. 全国大学演習林協議会秋季総会について
5. その他

平成9年12月9日（火）

1. 平成10年度事業計画について
2. 平成10年度演習林収入について
3. 各演習林及び試験地の将来計画について

○代表者会議

平成9年4月9日（水）

1. 全国大学演習林協議会春季総会運営次第について
2. その他

平成9年9月4日（木）

1. 平成9年度運営委員会について
2. その他

○拡大代表者会議（仮称）

平成9年1月10日（金）

1. 本部試験地について
2. 人事について
3. その他

平成9年2月21日（金）

1. 本部試験地について
2. 人事について
3. その他

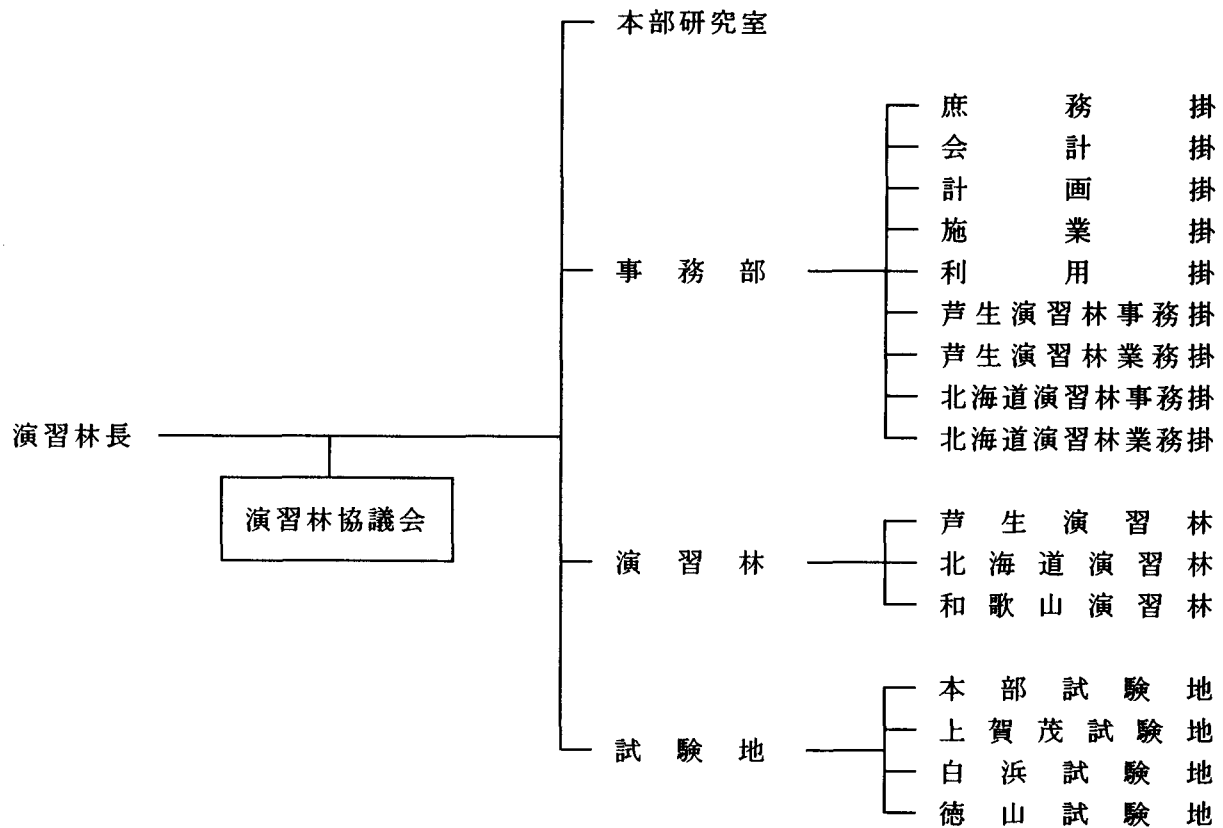
平成9年7月30日（金）

1. 北海道演習林の間伐材の取扱いについて
2. 人事について
3. その他

4. 人事異動

氏 名	新 官 職 名	旧 官 職 名	異動年月日
川那辺 三郎	演習林長 教授 大学院農学研究科	教授 農学部	H9.4.1
酒井 徹朗	教授 大学院農学研究科森林科学専攻	助教授 芦生演習林長	"
山崎 理正	助手 大学院農学研究科森林科学専攻	助手 上賀茂試験地	"
竹内 典之	教授 芦生演習林長	教授 本部研究室・北海道演習林長兼務	"
中島 皇	講師 北海道演習林長	講師 北海道演習林	"
西村 和雄	講師 徳山試験地主任兼務		"
柴田 昌三	助教授 本部試験地主任兼務		"
細見 純嗣	施業掛（採用）		"
登尾 久嗣	本部試験地業務主任・施業掛兼務	芦生演習林業務掛	"
北川新太郎	芦生演習林業務掛	本部試験地業務主任	"
林 英夫	芦生演習林業務掛	和歌山演習林	"
秋田 豊	上賀茂試験地	徳山試験地業務主任	"
渡邊 康弘	徳山試験地業務主任	本部試験地	"
伊藤 良昭	会計掛長	放射線生物研究センター事務掛長	"
服部 一三	数理解析研究所会計掛長	会計掛長	"
川合 忍	北海道演習林事務掛長	農学部用度掛主任	"
北川 勇	京都工芸繊維大学工芸学部会計第二係長	北海道演習林事務掛長	"
小川 交洋	ウイルス研究所庶務掛	庶務掛	"
細見 卓	庶務掛	工学部等総務課化学系事務室	"
岡崎 忍	霊長類研究所会計掛	会計掛	"
松木 稔之	会計掛	奈良女子大会計課用度係	"
岸本 洋士		辞職（和歌山演習林）	H9.7.15
芝 正己	助教授 本部研究室	助教授 三重大学生物資源学部	H9.10.1
神垣 秀樹	和歌山演習林	芦生演習林業務掛	"
細見 純嗣	芦生演習林業務掛	施業掛	"
日下部 忠繁	会計掛	化学研究所経理課経理掛	"
藤江 英雄	原子炉実験所経理課用度掛主任	会計掛主任	"
木村 庄治		定年退職（施業掛長）	H10.3.31
上中 幸治		定年退職（白浜試験地業務主任）	"

5. 機構図



6. 現在職員の構成

平成10年10月1日現在

区 分	教 授	助教授	講 師	助 手	事務官	技 官	計
演習林本部	1(1)	2	1	1	11	8	24(1)
芦生演習林	1			1	3	8	13
北海道演習林			1		3	9	13
和歌山演習林	(1)			1	1	6	8(1)
本部試験地		(1)				1	1(1)
上賀茂試験地		1		1		7	9
白浜試験地	(1)					2	2(1)
徳山試験地			(1)			3	3(1)
計	2(3)	3(1)	2(1)	4	18	44	73(5)

() 内は兼任で外数 和歌山演習林と白浜試験地の教授は、1人で兼任