

IV. 事務關係

1. 平成12年度歳入・歳出総括表

国立学校特別会計

農学研究科附属演習林

区 分 予算科目及事項	芦生演習林	北海道演習林	和歌山演習林	上賀茂試験地	徳山試験地	本部試験地	演習林本部	計	備 考
歳 入									
農場及び演習林収入	0	919,460	1,398,500	0	0	0	0	2,317,960	
計	0	919,460	1,398,500	0	0	0	0	2,317,960	
歳 出									
(人件費)									
賃 金	3,659,231	1,531,868	2,677,378	2,406,623	1,816,400	5,990,330	(274,400)	18,081,830	() R A経費
計	3,659,231	1,531,868	2,677,378	2,406,623	1,816,400	5,990,330	(274,400)	18,081,830	
(物件費)									
設備備品費	3,284,215	2,071,860	1,036,140	809,287	2,303,910	186,900	7,575,566	17,267,878	演習林本部は教官当
消耗品費	4,204,083	5,522,915	2,585,046	868,099	1,640,912	477,319	9,055,923	24,354,297	積算校費を含む
役 務 費	16,051,206	3,561,321	5,209,070	1,918,869	973,905	450,000	8,220,541	36,384,912	
計	23,539,504	11,156,096	8,830,256	3,596,255	4,918,727	1,114,219	24,852,030	78,007,087	
(土地借料)									
土地建物借料	24,000,000	0	0	0	14,200	0	0	24,014,200	
(施設費)									
施設整備費	0	12,075,000	16,741,000	14,700,000	0	0	0	43,516,000	
(その他)									
自動車重量税	229,800	159,300	108,300	82,500	69,900	0	13,200	663,000	
演習林市町村交付金	0	2,341,300	0	0	0	0	0	2,341,300	
諸 謝 金	110,000	200,000	120,000	0	0	0	57,000	487,000	
産学連携等研究費(受託研究謝金)	0	0	0	0	0	0	100,000	100,000	
計	339,800	2,700,600	228,300	82,500	69,900	0	170,200	3,591,300	

2. 図書冊数調べ

演習林名	図書 (H13. 3. 31現在)		H12年度 購入図書		H12年度 購入雑誌		H12年度 寄贈雑誌		備考
	和書	洋書	和書	洋書	和書	洋書	和書	洋書	
演習林本部	冊 6,732	冊 3,256	冊 111	冊 118	種 65	種 23	種 124	種 54	
芦生演習林	1,450	37	1	0	19	0	34	2	
北海道演習林	979	65	1	0	21	0	65	1	
和歌山演習林	242	0	0	0	14	1	21	0	
上賀茂試験地	685	77	1	0	7	1	11	0	
徳山試験地	323	2	0	0	7	0	4	0	
計	10,411	3,437	114	118	133	25	259	57	

※本部試験地は演習林本部に含む

3. 会 議

○演習林協議員会

- ・平成12年7月7日（金）〔持ち回り〕
 1. 演習林協議員会協議員の委嘱について
- ・平成12年10月20日（金）〔報告〕
 1. 専任教官の営利企業の事業に関与する兼業承認
- ・平成12年11月14日（火）〔持ち回り〕
 1. 演習林協議員会協議員(評議員)の委嘱について
- ・平成12年12月8日（金）
 1. 演習林協議員会協議員の委嘱について
 2. 演習林長候補者の推薦について
- ・平成13年1月18日（木）
 1. 演習林長候補者の推薦について
 2. 教官(助教授)人事について
 3. 北海道演習林(白糠区)の保安林指定について
 4. その他(演習林の近況報告)

○演習林運営委員会

- ・平成12年8月23日（水）
 1. 平成11年度事業報告について
 2. 平成12年度予算配分について
 3. 演習林の将来計画について ー演習林を取りまく状況と将来の展望についてー
- ・平成13年1月31日（水）
 1. 平成13年度事業計画について
 2. 各演習林・試験地の長期計画と問題点について

○演習林業務連絡会

- ・平成12年8月22日（火）
 1. 造林請負事業及び請負造材事業の予定価格算定要領の進行状況について
 - ・造林請負事業予定価格算定要領事業算定基準工程表への保育選木作業の記載
 - ・請負造材事業予定価格算定要領の作成
- ・平成13年1月30日（火）
 1. 演習林収入の増収方策について
 2. 国立大学の独立法人化について

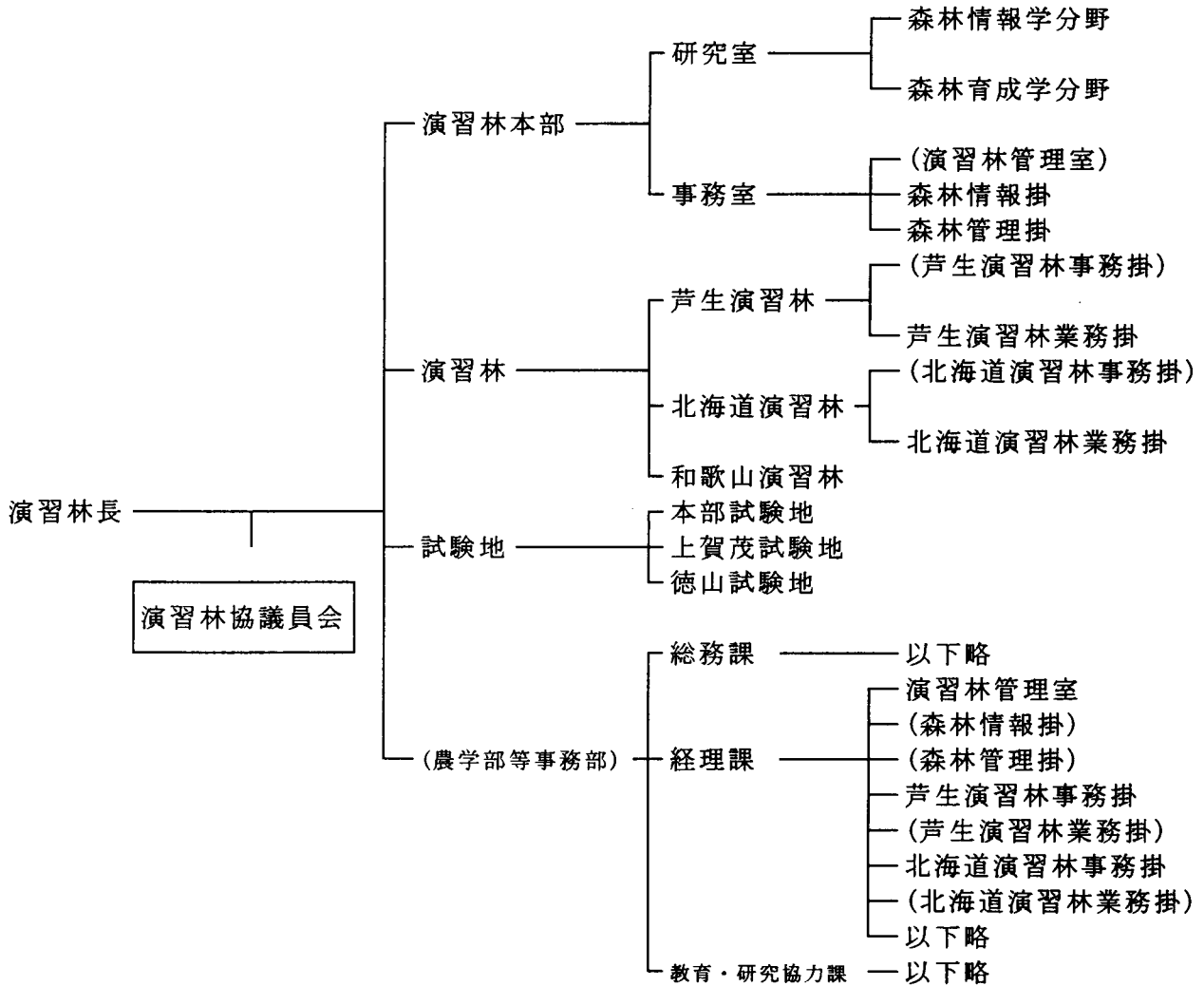
○技官連絡会

- ・平成12年8月22日（火）
 1. 特別定期健康診断(振動)について
 2. 振動機械の操作時間規制について
 3. 技術職員の職務(業務)内容について
- ・平成13年1月30日（火）
 1. 技術の継承について ー各演習林・試験地における各種実技講習の実施ー
 2. 固定標準地調査要領(案)について
 3. 樹木フェノロジー観察について

4. 人事異動

氏 名	新 官 職 名	旧 官 職 名	異動年月日
竹内典之	本部研究室	芦生演習林長	H12. 4. 1
安藤信	本部試験地主任	本部研究室	〃
柴田昌三	北海道演習林長・上賀茂試験地(兼)	上賀茂試験地主任・本部試験地主任	〃
中島皇	芦生演習林長	北海道演習林長	〃
飯場美弘	演習林管理室長	施設部企画課総務掛長	〃
西山幸夫	演習林管理室専門職員	経理部管財課第二管財掛長	〃
日下部忠繁	演習林管理室主任	会計掛主任	〃
青合薫	演習林管理室(図書)	計画掛	〃
湯浅輝和	森林管理掛長	計画掛長	〃
境慎二郎	森林管理掛	利用掛	〃
渡邊康弘	森林管理掛	徳山試験地	〃
光枝和夫	森林情報掛長	上賀茂試験地	〃
山内隆之	森林情報掛	施業掛	〃
岡部芳彦	森林情報掛(採用)		〃
吉田義和	本部試験地	利用掛長	〃
林英夫	上賀茂試験地	芦生演習林業務掛	〃
紺野絡	芦生演習林業務掛	計画掛	〃
中川智之	上賀茂試験地	利用掛	〃
平井岳志	徳山試験地	上賀茂試験地	〃
吉田廉	農学部等教育・研究協力課研究協力掛長	庶務掛長	〃
山本正幸	農学部等総務課庶務掛主任	庶務掛主任	〃
武田恵美	農学部等総務課庶務掛	庶務掛	〃
山本みゆき	本部試験地(事務補佐員)	庶務掛(事務補佐員)	〃
伊藤良昭	経理部管財課専門員	会計掛長	〃
子安清子	農学部等経理課用度掛主任	会計掛主任	〃
村上正明	農学部等経理課第二経理掛主任	会計掛主任	〃
荒川和代	工学部等経理課第一経理掛	会計掛	〃
橋本靖夫	農学部等経理課用度掛	会計掛	〃
田中美里	宇治地区経理課第一用度掛	施業掛	〃
青柳輝夫	芦生演習林事務掛長	理学部等経理掛主任	〃
長野敏	医学部附属病院医事課専門職員	芦生演習林事務掛長	〃
駒村正章	北海道演習林事務掛長	経理部主計課第三予算掛主任	〃
川合忍	経理部情報処理課専門職員	北海道演習林事務掛長	〃
奥田綱正	演習林管理室主任	経済学部会計掛主任	H12.10. 1
日下部忠繁	経理部主計課法規掛主任	演習林管理室主任	〃
渡辺弘之	任期満了(農学研究科 教授)	演習林長	H13. 3. 31
吉田義和	定年退職	本部試験地	〃
湯浅輝和	定年退職	森林管理掛長	〃
登尾久嗣	定年退職	芦生演習林業務掛長	〃
合田好廣	定年退職	北海道演習林業務掛	〃

5. 機構図



6. 現在職員の構成

平成13年12月1日現在

区 分	教 授	助教授	講 師	助 手	事務官	技 官	計
演習林本部	2	2	1	2	(4)	5	12(4)
芦生演習林			1		(3)	8	9(3)
北海道演習林		1			(3)	7	8(3)
和歌山演習林		<1>			1	8	9<1>
本部試験地		1				1	2
上賀茂試験地		<1>		1		5	6<1>
徳山試験地			<1>			3	3<1>
計	2	4<2>	2<1>	3	1(10)	37	49<3>(10)

< >内及び () 内は兼任でどちらも外数