

IV. 事務關係

1. 平成13年度歳入・歳出総括表

国立学校特別会計

農学研究科附属演習林

区 分 予算科目及事項	芦生演習林	北海道演習林	和歌山演習林	上賀茂試験地	徳山試験地	本部試験地	演習林本部	計	備 考
歳 入									
農場及び演習林収入	0	1,630,000	1,167,000	0	0	0	0	2,797,000	
計	0	1,630,000	1,167,000	0	0	0	0	2,797,000	
歳 出									
(人件費)									
賃 金	3,812,547	1,420,745	2,941,603	2,794,923	1,856,560	5,207,492	0	18,033,870	
計	3,812,547	1,420,745	2,941,603	2,794,923	1,856,560	5,207,492	0	18,033,870	
(物件費)									
設備備品費	820,890	4,564,943	511,980	187,950	535,815	0	8,024,709	14,646,287	演習林本部は教官当
消耗品費	4,860,113	7,257,305	3,751,995	818,377	1,740,372	151,976	14,710,134	33,290,272	積算校費を含む
役務費	7,796,324	7,065,992	5,611,352	4,268,419	1,546,185	2,004,811	6,128,315	34,421,398	
計	13,477,327	18,888,240	9,875,327	5,274,746	3,822,372	2,156,787	28,863,158	82,357,957	
(土地借料)									
土地建物借料	28,000,000	0	0	0	14,200	0	0	28,014,200	
(施設費)									
施設整備費	0	9,768,000	12,999,000	0	0	0	0	22,767,000	
(その他)									
自動車重量税	134,100	172,500	101,400	44,700	13,200	13,200	151,800	630,900	
演習林市町村交付金	0	2,341,300	0	0	0	0	0	2,341,300	
諸 謝 金	110,000	170,000	120,000	0	0	0	41,000	441,000	
産学連携等研究費(受託研究謝金)	0	0	0	0	0	0	0	0	
計	244,100	2,683,800	221,400	44,700	13,200	13,200	192,800	3,413,200	

2. 図書冊数調べ

演習林名	図書 (H14. 3. 31現在)		H13年度 購入図書		H13年度 購入雑誌		H13年度 寄贈雑誌		備考
	和書	洋書	和書	洋書	和書	洋書	和書	洋書	
演習林本部	冊 6,320	冊 3,380	冊 86	冊 124	種 65	種 14	種 119	種 52	
芦生演習林	1,454	37	4	0	15	0	32	2	
北海道演習林	983	65	4	0	13	0	42	1	
和歌山演習林	246	0	4	0	11	1	21	0	
上賀茂試験地	691	77	6	0	10	1	11	1	
徳山試験地	325	2	2	0	7	0	4	0	
計	10,019	3,561	106	124	121	16	229	56	

※本部試験地は演習林本部に含む

3. 会 議

○演習林協議員会

- ・平成13年4月27日（金）〔持ち回り〕
 1. 演習林協議員会協議員の委嘱について
- ・平成13年10月16日（火）
 1. 演習林協議員会協議員の委嘱について
 2. フィールドステーション設置計画について
 3. 総合地球環境学研究所誘致に伴う上賀茂試験地の土地の一部提供について
 4. その他（報告）
 - (1) 営利企業の事業に関与する兼業・兼職について
 - (2) 教官人事について

○演習林運営委員会

- ・平成13年8月23日（木）
 1. 平成12年度事業報告について
 2. 平成13年度予算配分について
 3. 演習林の将来計画について ー各演習林・試験地の方向性についてー
- ・平成13年12月20日（木）
 1. 平成14年度事業計画について
 2. 各演習林・試験地の方向性について
 3. 各演習林・試験地の増収方策について

○演習林業務連絡会

- ・平成13年8月22日（水）
 1. 予算の執行と自己財源の確保について
 2. 演習林収入の増収方策について
- ・平成13年12月19日（水）
 1. 和歌山演習林等の事務体制について

○技官連絡会

- ・平成13年8月22日（水）
 1. フィールドセンター化について
- ・平成13年12月19日（水）
 1. 試験研究年報の「研究・技術ノート」について

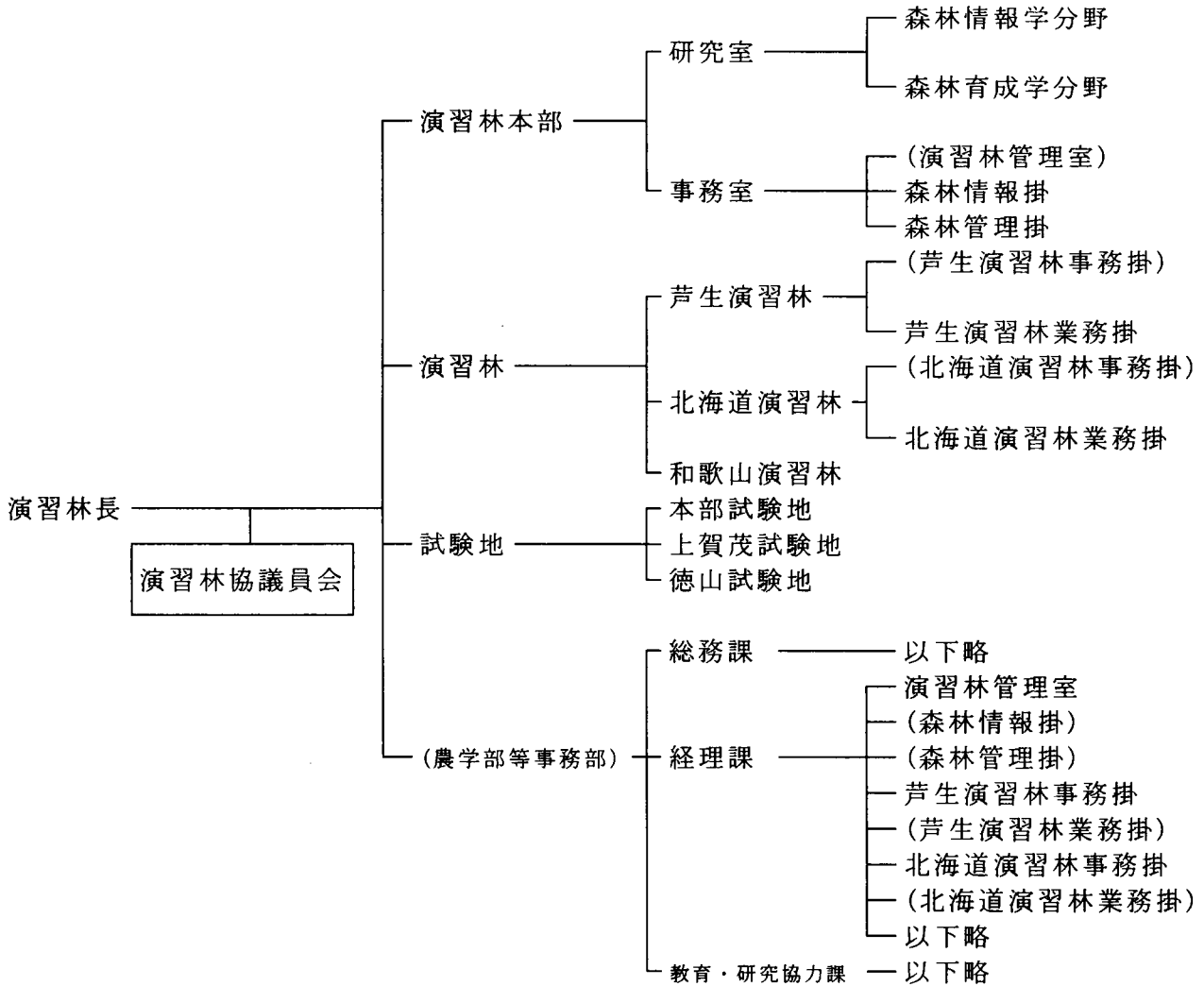
4. 技術職員研修

研 修 名	研修場所	日 程	参加人数
平成13年度近畿地区国立学校等技術専門職員研修	神戸大学	7月31日～8月3日	2名
第11回北海道大学北方生物圏フィールド科学センター(森林圏ステーション)技術職員研修	北海道大学 雨竜研究林	9月25日～9月28日	2名
第8回京都大学・京都府立大学附属演習林技術職員研修	芦生演習林 久多演習林	10月1日～10月4日	3名
第4回関東甲信越地区大学演習林技術職員研修	筑波大学 八ヶ岳演習林 川上演習林	10月9日～10月12日	2名
第8回東海地区農学部附属演習林技術職員研修	岐阜大学 位山演習林	10月9日～10月12日	2名
第10回九州地区国立大学農学部附属演習林技術系職員研修	琉球大学 与那演習林	10月23日～10月26日	1名
平成13年度京都大学係長研修	附属図書館 曾爾少年自然の家	11月13日～11月16日	2名
京都大学技術職員研修(第26回)	附属図書館 総合博物館	11月20日～11月22日	6名
京都大学技術職員研修(専門研修)	京大会館 原子炉実験所	2月18日～2月20日	10名
平成13年度中国・四国地区大学附属演習林技術職員研修	鳥取大学 蒜山演習林	2月27日～3月1日	2名

5. 人事異動

氏 名	新 官 職 名	旧 官 職 名	異動年月日
大 畠 誠 一	演習林長	本部研究室	H13. 4. 1
德 地 直 子	本部研究室	農学研究科地域環境科学専攻	〃
二 村 一 男	森林管理掛長	北海道演習林業務掛長	〃
北川新太郎	芦生演習林業務掛長	芦生演習林業務掛	〃
中 根 勇 雄	北海道演習林業務掛長	本部試験地	〃
谷 口 直 文	本部試験地・森林管理掛(兼)	北海道演習林業務掛	〃
山 内 隆 之	上賀茂試験地	森林情報掛	〃
渡 邊 康 弘	北海道演習林業務掛	森林管理掛	〃
境 慎 二 朗	森林情報掛	森林管理掛	〃
黒 田 真 人	森林管理掛	芦生演習林業務掛	〃
柴 田 泰 征	和歌山演習林	上賀茂試験地	〃
岡 部 芳 彦	芦生演習林業務掛	森林情報掛	〃
村 尾 佳 典	森林情報掛(採用)		〃
鬼 塚 恵 美	森林情報掛(採用)		〃
伊 藤 雅 敏	森林管理掛(採用)		〃
太 田 健 一	森林管理掛(採用)		〃
元 野 大 樹	北海道演習林事務掛	医学部附属病院医事課医療福祉掛	〃
垣 田 昌 子	総合人間学部・人間・環境学研究科 第二經理掛主任	北海道演習林事務掛	〃
石 田 将 人	医学部附属病院医事課医療福祉掛	芦生演習林事務掛	〃
上 西 久 哉	和歌山演習林	芦生演習林業務掛	H13. 7. 1
神 垣 秀 樹	森林情報掛	和歌山演習林	〃
村 尾 佳 典	北海道演習林業務掛	森林情報掛	〃
鬼 塚 恵 美	芦生演習林業務掛	森林情報掛	〃
伊 藤 雅 敏	芦生演習林業務掛	森林管理掛	〃
太 田 健 一	和歌山演習林	森林管理掛	〃
竹 内 典 之	和歌山演習林長事務代理		H13. 8. 1
德 地 直 子	和歌山演習林長(兼)	本部研究室	H13.10. 1
芝 正 己	本部研究室	和歌山演習林長(兼)	〃
寄 元 道 徳	本部研究室	芦生演習林	〃
横 山 眞 二	演習林管理室専門職員	奈良先端科学技術大学院大学 総務部会計課出納係長	〃
西 山 幸 夫	宇治地区經理課第一用度掛長	演習林管理室専門職員	〃
城 山 智 博	芦生演習林事務掛	霊長類研究所会計掛	〃
北川新太郎	(定年退職)	芦生演習林業務掛長	H14. 3. 31
松 田 啓 伸	(定年退職)	和歌山演習林事務主任	〃
谷 口 直 文	(辞 職)	本部試験地・森林管理掛(兼)	〃
神 垣 秀 樹	(辞 職)	森林情報掛	〃
大 池 航 史	(辞 職)	徳山試験地	〃

6. 機構図



7. 現在職員の構成

平成14年10月1日現在

区 分	教 授	助教授	講 師	助 手	事務官	技 官	計
演習林本部	2	2	1	2	(4)	6	13(4)
芦生演習林			1		(3)	8	9(3)
北海道演習林	<1>				(3)	7	7<1>(3)
和歌山演習林		<1>				7	7<1>
本部試験地		1				1	2
上賀茂試験地		<1>		1		5	6<1>
徳山試験地			<1>			2	2<1>
計	2<1>	3<2>	2<1>	3	(10)	36	46<4>(10)

< >内及び () 内は兼任でどちらも外数