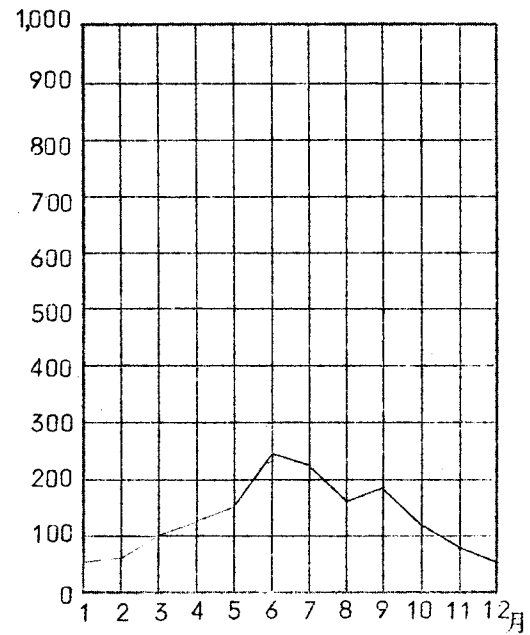
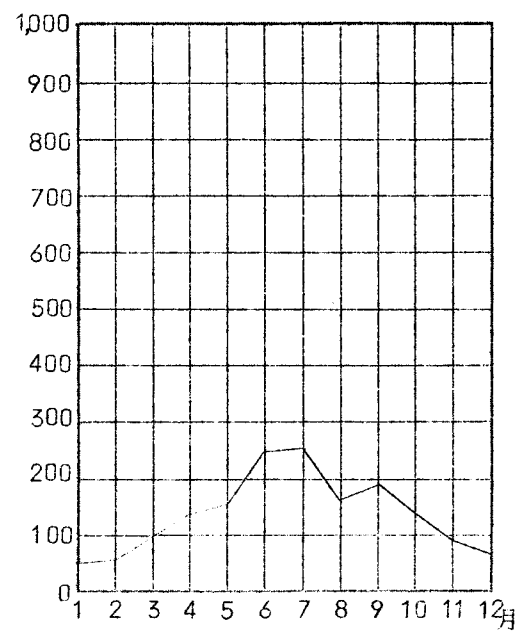


# 降 水 量 表 ( 累 年 平 均 ) (mm)

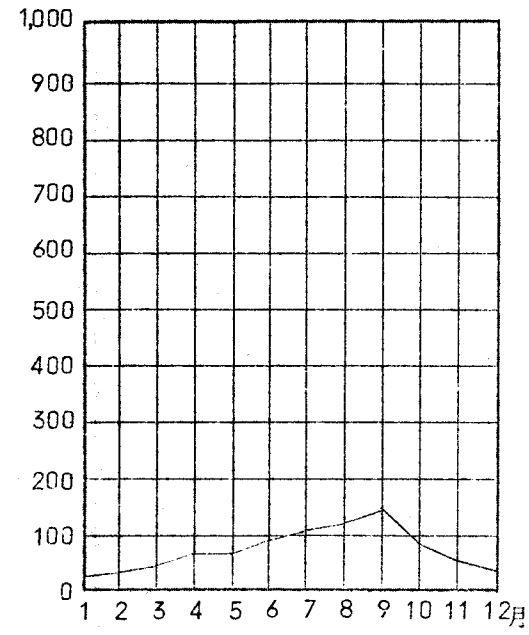
本部試験地



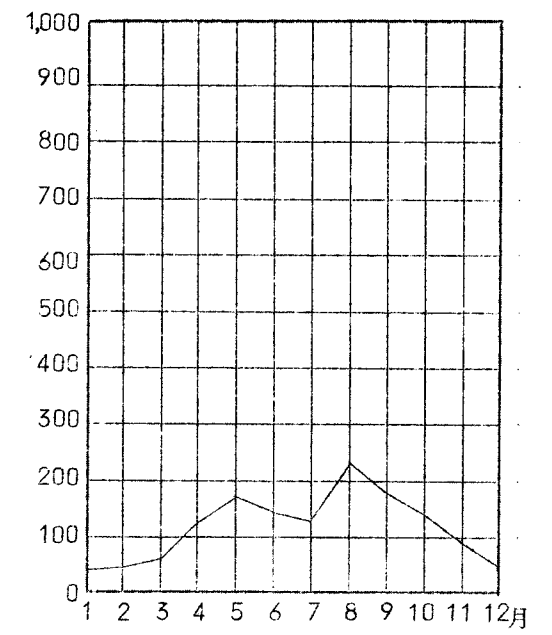
上賀茂試験地



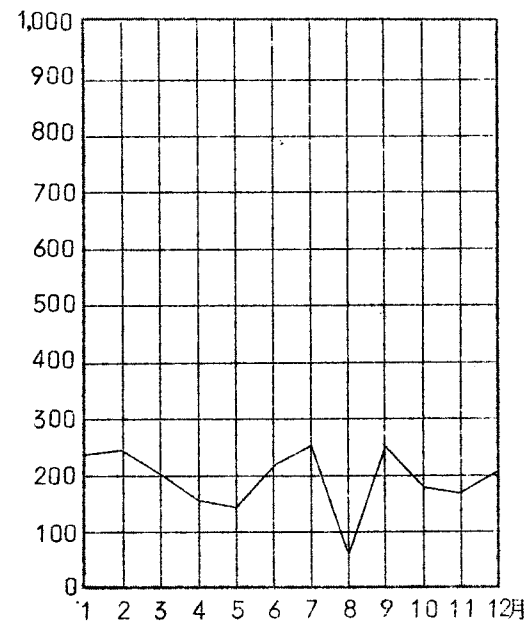
北海道演習林標茶観測所



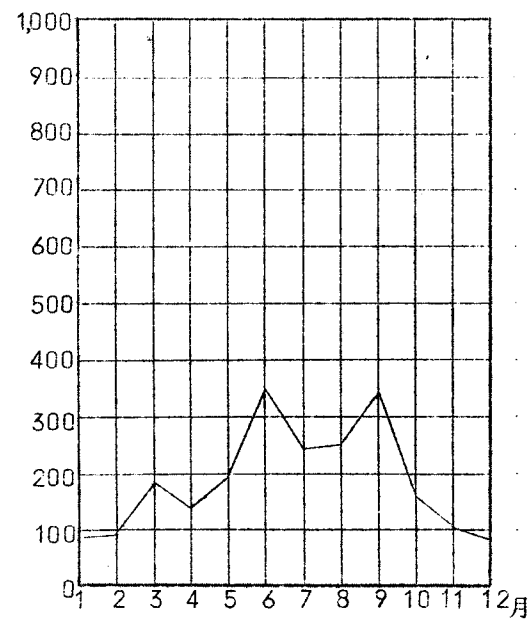
北海道演習林白糠観測所



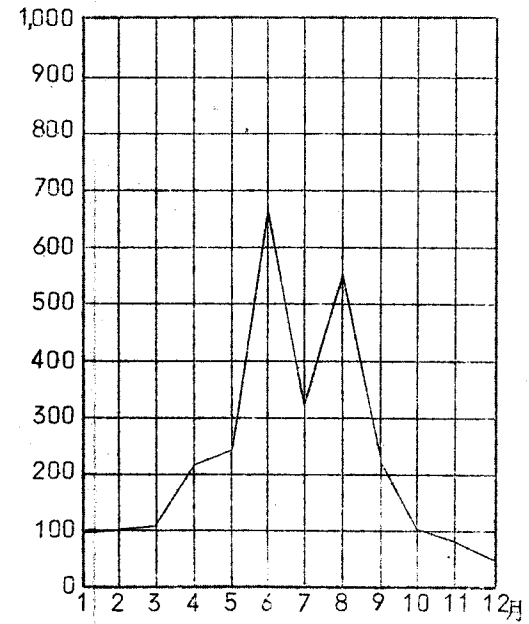
芦生演習林



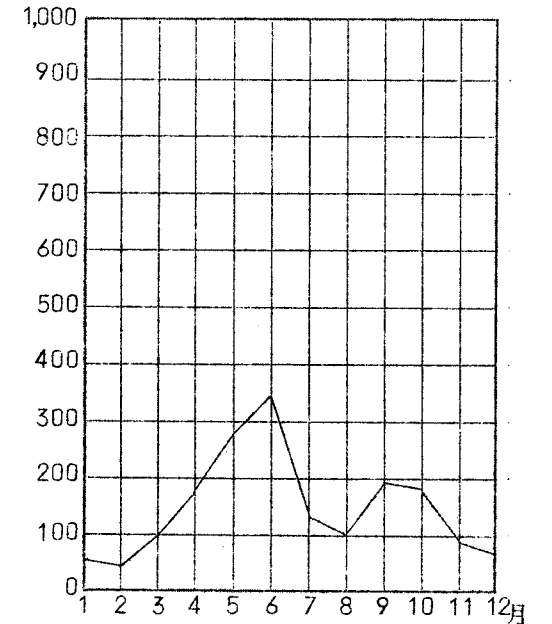
和歌山演習林



徳山試験地

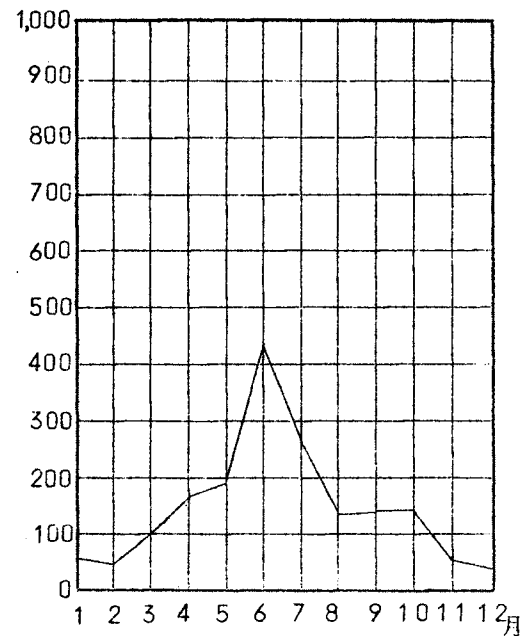


白浜試験地

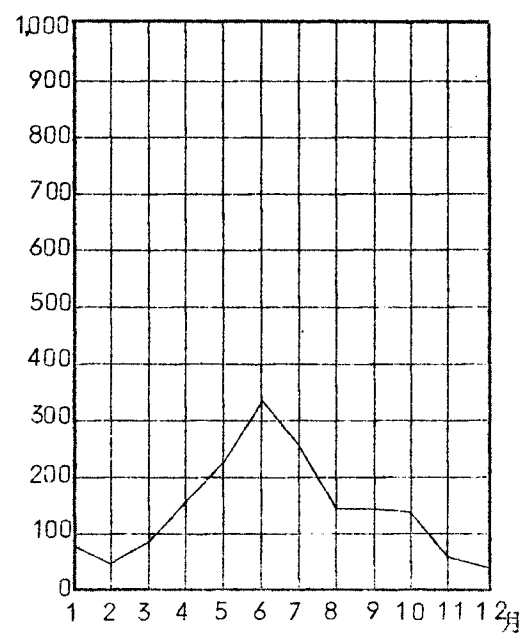


## 降 水 量 表 (昭和36~40年5ヶ年平均) (mm)

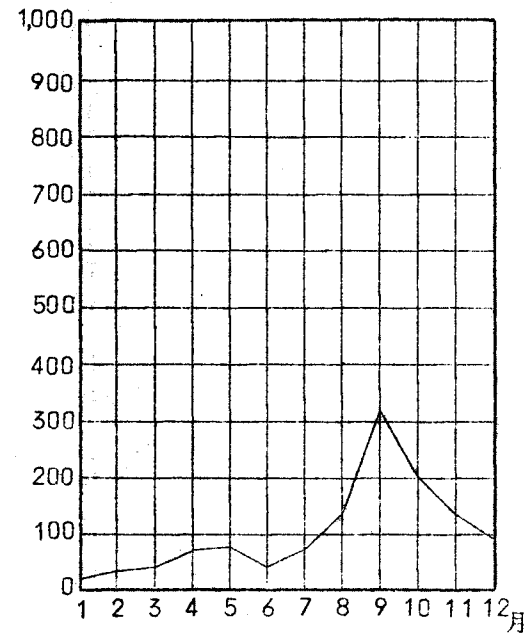
本部試験地



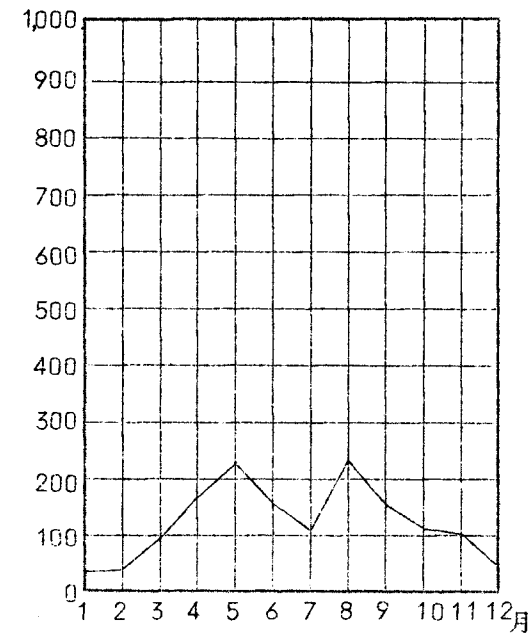
上賀茂試験地



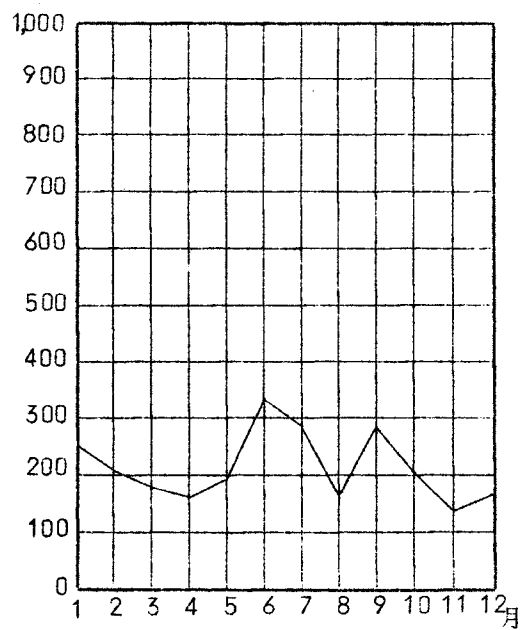
北海道演習林標茶観測所



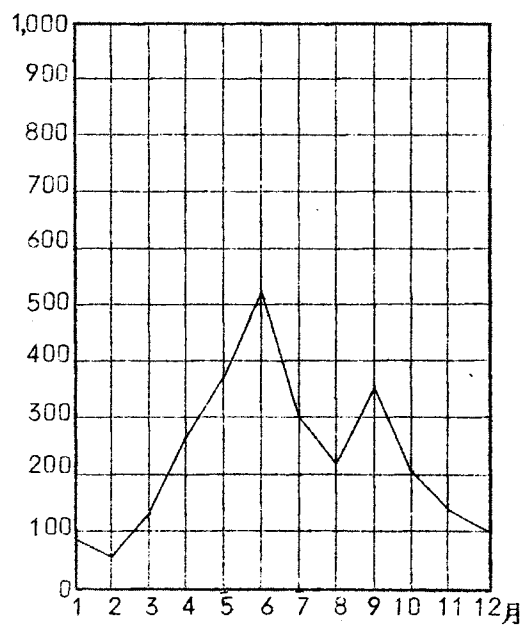
北海道演習林白糖観測所



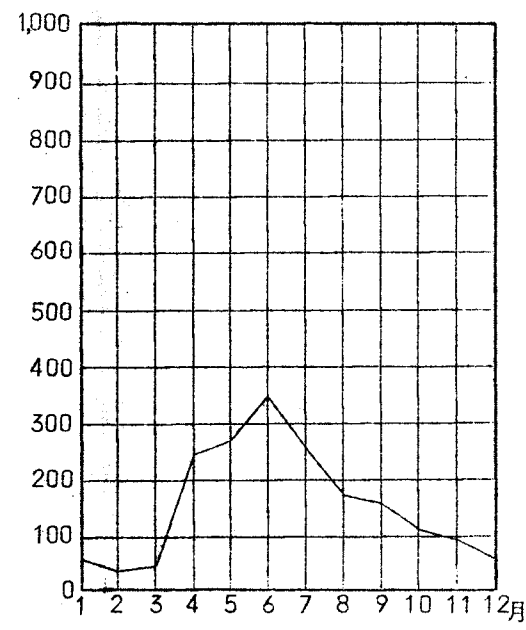
芦生演習林



和歌山演習林



徳山試験地



白浜試験地

