

# 北白川試験地における見本樹の花期について

北白川試験地 山内隆之<sup>1)</sup>

<sup>1)</sup>北海道研究林

## 1. はじめに

北川試験地には多数の見本樹が植栽されており、過去に3回、北白川試験地（旧本部試験地）の樹木目録が作成されている。今回は、北白川試験地に植栽されているうちの169種の樹木の花期について、2009年4月初めから2010年3月末までの1年間調査したので報告する。

## 2. 方法

花期は咲き始めから花として確認できた期間として筆者の判断で定義し、ほぼ毎日の頻度で記録したものである。記録内容は、学名、和名（佐竹ほか（1989）、安藤ほか（1997）、北白川試験地の樹名板による）、花期（花期は月を1日、11日、21日を境界に3分割して表示）である（付表）。なお、日付の前に「～」のある樹木は調査開始時に既に花が咲いていた樹木であり、日付の後に「～」のある樹木は調査最終日に花が咲いていたことを表している。また、1月に咲き始める樹木については今回の調査では確認できていない。

## 3. 結果及びまとめ

今回調査した樹木は51科、169種に及んだ。多かった16科の種数を示したのが図1である。バラ科、モクセイ科、マメ科、モチノキ科が多くなっていた。

次に、開花期について見ると、北白川試験地では、ほぼ一年を通じて花が見られることがわかる（図2）。中でも、4月から5月にかけて花を咲かせる樹木が全体の約60%を占めていることがわかる。なお、後には、付表として種毎の開花期が示している。

樹木には、ふつう、豊凶があり開花は単年の調査では必ずしも記録しきれるものではない。しかし、今回の調査結果は北白川試験地の樹木の大きな花期を知る上では役立つものと考えられる。

本報告をまとめるにあたり、ご指導をいただいた寄元助教にお礼申し上げます。

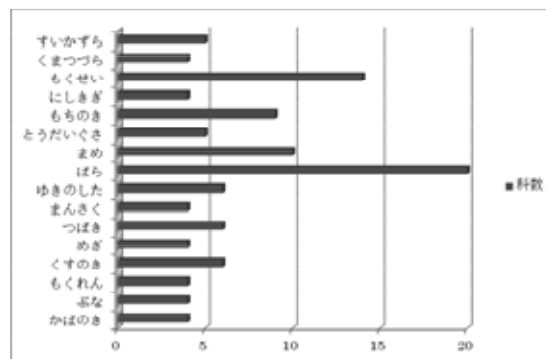


図1 科毎の開花種数

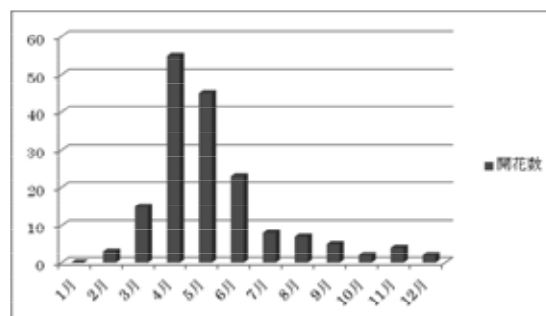


図2 月別の開花種数

## 4. 引用文献

佐竹義輔・原寛・亘理俊夫・富成忠夫（1989）

日本の野生植物木本Ⅰ．321pp，平凡社．

佐竹義輔・原寛・亘理俊夫・富成忠夫（1989）日本の野生植物木本Ⅱ．303pp，平凡社．

安藤信・田中壮一・山本俊明（1997）京都大学本部試験地見本園の樹木目録．京大演集報，30，25-57

附表 北白川試験地における169樹種の花期

| 学名   | 樹種名         | 花期                              | 4月 | 5月 | 6月 | 7月 | 8月 | 9月 | 10月 | 11月 | 12月 | 1月 | 2月 | 3月 |
|--|-------------|---------------------------------|----|----|----|----|----|----|-----|-----|-----|----|----|----|
| <i>Pinus Bungeana</i> Zucc.  | ハクシヨウ       | 5/9-5/15                        |    | ○  | ○  |    |    |    |     |     |     |    |    |    |
| <i>Cephalotaxus harringtonia</i> (Knight) K. Koch                                | イヌガヤ        | 4/11-4/20                       | ○  |    |    |    |    |    |     |     |     |    |    |    |
| <i>Juglans nigra</i> L.  | クログルミ       | 5/16-5/22                       |    | ○  | ○  |    |    |    |     |     |     |    |    |    |
| <i>Carva ovata</i> K. Koch   | ヒッコリー       | 4/20-5/1                        | ○  | ○  | ○  |    |    |    |     |     |     |    |    |    |
| <i>Corylus heterophylla</i> Fisch.   | ハンバミ        | ~4/8,<br>3/1-3/17               | ○  |    |    |    |    |    |     |     |     |    |    | ○  |
| <i>Carpinus cordata</i> Blume  | サウシバ        | ~4/17                           | ○  | ○  |    |    |    |    |     |     |     |    |    |    |
| <i>Carpinus Tschonoskii</i> Maxim.   | イヌシデ        | 4/15-4/17                       | ○  |    |    |    |    |    |     |     |     |    |    |    |
| <i>Carpinus laxiflora</i> Blume  | アカシデ        | ~4/13                           | ○  | ○  |    |    |    |    |     |     |     |    |    |    |
| <i>Quercus variabilis</i> Blume  | アベマキ        | 4/19-4/29                       |    | ○  | ○  |    |    |    |     |     |     |    |    |    |
| <i>Quercus salicina</i> Blume  | ウラジロガシ      | 5/1-5/7                         |    | ○  | ○  |    |    |    |     |     |     |    |    |    |
| <i>Quercus aliena</i> Blume  | ウラジロシラ      | 4/17-4/24                       | ○  | ○  |    |    |    |    |     |     |     |    |    |    |
| <i>Castanea crenata</i> Sieb. et Zucc.   | クヌシバクリ      | 6/3-6/26                        |    |    |    | ○  | ○  | ○  |     |     |     |    |    |    |
| <i>Morus bombycis</i> Koidz  | ヤマブク        | 4/20-4/24                       | ○  | ○  |    |    |    |    |     |     |     |    |    |    |
| <i>Broussonetia kazinoki</i> Sieb.   | ヒメコウゾ       | 4/20-4/28                       | ○  | ○  |    |    |    |    |     |     |     |    |    |    |
| <i>Magnolia fuscata</i> Blume  | カラタネオガタマ    | 5/11-6/8                        |    |    | ○  | ○  |    |    |     |     |     |    |    |    |
| <i>Magnolia obovata</i> Thunb.   | ホオノキ        | 4/24-5/22                       |    | ○  | ○  | ○  |    |    |     |     |     |    |    |    |
| <i>Magnolia praecocissima</i> Koidz  | コブシ         | ~4/8                            | ○  |    |    |    |    |    |     |     |     |    |    |    |
| <i>Magnolia grandiflora</i> L.   | タイサンボク      | 6/1-7/8                         |    |    |    | ○  | ○  | ○  |     |     |     |    |    |    |
| <i>Calycanthus fertilis</i> Walt.  | クロバナシロウバイ   | 4/30-5/29                       |    | ○  | ○  | ○  |    |    |     |     |     |    |    |    |
| <i>Chimonanthus praecox</i> Link f. <i>concolor</i> Makino                       | ソシンシロウバイ    | 12/22-3/1                       |    |    |    |    |    |    |     | ○   | ○   | ○  | ○  | ○  |
| <i>Chimonanthus praecox</i> Link   | シロウバイ       | 12/16-3/1                       |    |    |    |    |    |    |     | ○   | ○   | ○  | ○  | ○  |
| <i>Kadsura japonica</i> (Thunb.) Dunal   | サネカズラ       | 8/7-9/8                         |    |    |    |    |    | ○  | ○   | ○   |     |    |    |    |
| <i>Illicium anisatum</i> L.  | シキミ         | 3/5~                            |    |    |    |    |    |    |     |     |     |    |    | ○  |
| <i>Cinnamomum Camphora</i> Sieb.   | クスノキ        | 5/11-5/22                       |    |    |    |    |    |    |     | ○   | ○   |    |    |    |
| <i>Lindera umbellata</i> Thunb.  | クロモジ        | ~4/17,<br>3/23~                 | ○  |    |    |    |    |    |     |     |     |    |    | ○  |
| <i>Lindera obtusiloba</i> Blume  | ダンコウバイ      | 3/11~                           |    |    |    |    |    |    |     |     |     |    |    | ○  |
| <i>Lindera strychnifolia</i> F. Vill.  | テンダイウヤク     | ~4/13,<br>3/23~                 | ○  |    |    |    |    |    |     |     |     |    |    | ○  |
| <i>Laurus nobilis</i> L.   | ゲッケイジュ      | 4/16-5/1                        | ○  | ○  | ○  |    |    |    |     |     |     |    |    |    |
| <i>Phoebe sheareri</i> Gamb.   | ハルベキイスクス    | 3/22-6/19                       | ○  | ○  |    |    |    |    |     |     |     |    |    |    |
| <i>Berberis Hookeri</i> Lem.   | ハルベリスホークリー  | 4/11-4/17                       | ○  |    |    |    |    |    |     |     |     |    |    |    |
| <i>Berberis thunbergii</i> DC.   | メギ          | 4/2-5/4,<br>3/17~               | ○  | ○  | ○  |    |    |    |     |     |     |    |    | ○  |
| <i>Mahonia japonica</i> (Thunb.) DC.   | ヒイラギナンテン    | 4/2-4/13,<br>3/1-3/29           | ○  | ○  |    |    |    |    |     |     |     |    |    | ○  |
| <i>Nandina domestica</i> Thunb.  | ナンテン        | 6/12-7/8                        |    |    |    | ○  | ○  | ○  |     |     |     |    |    |    |
| <i>Akebia trifoliata</i> (Thunb.) Koidz.   | ミツバアケビ      | 4/15-4/20                       | ○  |    |    |    |    |    |     |     |     |    |    |    |
| <i>Staurtonia hexaphylla</i> (Thunb.) Decaisne                                   | ムベ          | 4/8-5/7                         | ○  | ○  | ○  |    |    |    |     |     |     |    |    |    |
| <i>Actinidia rufa</i> (Sieb. et Zucc.) Planch. ex Miq.                           | シマサルナシ      | 5/29-6/19                       |    |    |    |    |    |    |     |     |     |    |    |    |
| <i>Camellia sasanqua</i> Thunb. ex Murray  | サザンカ        | 11/6-3/17                       |    |    |    |    |    |    | ○   | ○   | ○   | ○  | ○  | ○  |
| <i>Camellia sinensis</i> (L.) O. Kuntze  | ホノノキ        | 3/24-12/22                      |    |    |    |    |    |    | ○   | ○   | ○   | ○  | ○  | ○  |
| <i>Cleyera japonica</i> Thunb.   | サカキ         | 8/5-8/16                        |    |    |    | ○  | ○  |    |     |     |     |    |    |    |
| <i>Eurya emarginata</i> (Thunb.) Makino  | ハマヒサカキ      | 10/30~<br>11/25                 |    |    |    |    |    |    | ○   | ○   | ○   |    |    |    |
| <i>Schima wallichii</i> (DC.) Korthals   | イジュ         | 6/17-7/1                        |    |    |    | ○  | ○  | ○  |     |     |     |    |    |    |
| <i>Stewartia monadelpha</i> Sieb. et Zucc.                                       | ヒメシヤラ       | 6/3-6/14                        |    |    |    | ○  | ○  |    |     |     |     |    |    |    |
| <i>Corylopsis spicata</i> Sieb. et Zucc.   | トサミズキ       | 3/1~                            |    |    |    |    |    |    |     |     |     |    |    | ○  |
| <i>Disanthus cercidifolius</i> Maxim.  | マルバノキ       | 11/11~<br>12/16                 |    |    |    |    |    |    |     | ○   | ○   | ○  |    |    |
| <i>Hamamelis japonica</i> Sieb. et Zucc.   | マンサク        | 2/16~                           |    |    |    |    |    |    |     |     |     |    |    | ○  |
| <i>Liquidambar formosana</i> Hance   | フウ          | 4/8-4/17                        | ○  |    |    |    |    |    |     |     |     |    |    | ○  |
| <i>Deutzia crenata</i> Sieb. et Zucc.  | ウツギ         | 5/15-6/16                       |    |    |    |    | ○  | ○  |     |     |     |    |    |    |
| <i>Deutzia crenata</i> Sieb. et Zucc.  | サラサウツギ      | 5/15-6/16                       |    |    |    |    | ○  | ○  |     |     |     |    |    |    |
| <i>Deutzia gracilis</i> Sieb. et Zucc.   | ヒメカブツギ      | 4/29-5/7                        |    |    |    | ○  | ○  |    |     |     |     |    |    |    |
| <i>Deutzia maximowicziana</i> Makino   | ウラジロウツギ     | 4/28-5/22                       |    |    |    | ○  | ○  |    |     |     |     |    |    |    |
| <i>Deutzia scabra</i> Thunb.   | マルバウツギ      | 4/28-6/1                        |    |    |    | ○  | ○  |    |     |     |     |    |    |    |
| <i>Hydrangea paniculata</i> Sieb. et Zucc.                                       | ノリカブツギ      | 8/7-9/15                        |    |    |    |    |    | ○  | ○   | ○   |     |    |    |    |
| <i>Philadelphus grandiflorus</i> Willd.  | セイヨウバイカウツギ  | 5/22-6/3                        |    |    |    |    |    |    |     |     |     |    |    |    |
| <i>Chaenomeles sinensis</i> (Thouin) Koehne                                      | カリン         | 4/8-4/20                        | ○  | ○  |    |    |    |    |     |     |     |    |    |    |
| <i>Cotoneaster pannosa</i> Franch.   | ギンヨウシャリントウ  | 5/27-6/16                       |    |    |    | ○  | ○  |    |     |     |     |    |    |    |
| <i>Kerria japonica</i> (L.) DC. f. <i>plena</i> C.K. Schn.                       | ヤエヤマブキ      | 4/11-5/1                        | ○  | ○  |    |    |    |    |     |     |     |    |    |    |
| <i>Photinia serratifolia</i> (Desf.) Kalkm.                                      | オオカナメモチ     | 4/20-5/7                        | ○  | ○  |    |    |    |    |     |     |     |    |    |    |
| <i>Pourthiaea villosa</i> (Thunb.) Decne. var. <i>laevis</i> (Thunb.) Stapf.     | カマツカ        | 5/4-5/15                        |    |    |    | ○  | ○  |    |     |     |     |    |    |    |
| <i>Prunus cerasoides</i> D. Don var. <i>campanulata</i> (Maxim.) Koidz.          | ヒガンザクラ      | 4/2-4/8,<br>9/29-<br>10/23, 3/9 |    |    |    |    |    |    |     | ○   | ○   | ○  |    | ○  |
| <i>Prunus domestica</i> L.   | セイヨウスモモ     | 4/8-4/20                        | ○  | ○  |    |    |    |    |     |     |     |    |    |    |
| <i>Prunus Itozakura</i> Sieb. f. <i>plena rosea</i> Nemoto                       | ベニシダレザクラ    | 4/8-4/20                        | ○  | ○  |    |    |    |    |     |     |     |    |    |    |
| <i>Prunus pendula</i> Maxim. f. <i>ascendens</i> (Makino) Ohwi f. <i>pendula</i> | シダレザクラ      | ~4/13                           | ○  | ○  |    |    |    |    |     |     |     |    |    |    |
| <i>Prunus salicina</i> Lindley   | スモモ         | ~4/2, 3/23~                     | ○  |    |    |    |    |    |     |     |     |    |    | ○  |
| <i>Prunus speciosa</i> (Koidz.) Nakai  | オオシマザクラ     | ~4/13                           | ○  | ○  |    |    |    |    |     |     |     |    |    |    |
| <i>Prunus sibirica</i> Fr. Schm.   | シウリザクラ      | 5/1-5/11                        |    |    |    | ○  | ○  |    |     |     |     |    |    |    |
| <i>Prunus × yedoensis</i> Matsumura  | ソメイヨシノ      | ~4/13                           | ○  | ○  |    |    |    |    |     |     |     |    |    |    |
| <i>Punica granatum</i> L. f. <i>multiplex</i> Sweet                              | シロバナユズカサ    | 6/12-7/14                       |    |    |    | ○  | ○  | ○  |     |     |     |    |    |    |
| <i>Pyracantha crenulata</i> Roem.  | トキワギンザシ     | 5/7-5/25                        |    |    |    | ○  | ○  |    |     |     |     |    |    |    |
| <i>Rosa hirtula</i> (Rugel) Nakai  | サンショウバラ     | 5/8-5/15                        |    |    |    | ○  | ○  |    |     |     |     |    |    |    |
| <i>Rosa laevigata</i> Michx.   | テマリバラ       | 5/1-5/18                        |    |    |    | ○  | ○  |    |     |     |     |    |    |    |
| <i>Rhodotypos scandens</i> (Thunb.) Makino                                       | シロヤマブキ      | 4/11-4/28                       | ○  | ○  |    |    |    |    |     |     |     |    |    |    |
| <i>Rosa rugosa</i> Thunb. var. <i>plena</i> Regel                                | メイユイ        | 5/11-5/25                       | ○  | ○  |    |    |    |    |     |     |     |    |    |    |
| <i>Spiraea thunbergii</i> Sieb. ex Blume   | ユキヤナギ       | ~4/13, 2/9                      | ○  | ○  |    |    |    |    |     |     |     |    |    | ○  |
| <i>Acacia melanoxylon</i> R. Br.   | メラノキシロンアカシア | 4/2-4/20                        | ○  | ○  |    |    |    |    |     |     |     |    |    |    |
| <i>Cercis canadensis</i> L.  | アメリカハナズオウ   | 4/11-4/24                       | ○  | ○  |    |    |    |    |     |     |     |    |    |    |
| <i>Cercis siliquastrum</i> L.  | セイヨウハナズオウ   | 4/11-4/24                       | ○  | ○  |    |    |    |    |     |     |     |    |    |    |
| <i>Lespedeza bicolor</i> Turcz. f. <i>acutifolia</i> Matsum.                     | ヤマハギ        | 9/4-10/2                        |    |    |    |    |    |    | ○   | ○   | ○   |    |    |    |
| <i>Lespedeza Maximowiczii</i> C.K. Schn.   | チョウセンハギ     | 6/8-7/8,<br>8/28-9/24           |    |    |    | ○  | ○  | ○  |     | ○   | ○   |    |    |    |
| <i>Lespedeza penduliflora</i> Nakai  | ミヤギノハギ      | 6/19-8/11                       |    |    |    | ○  | ○  | ○  | ○   | ○   | ○   |    |    |    |
| <i>Lespedeza penduliflora</i> Nakai var. <i>albiflora</i> Ohwi                   | シロバナハギ      | 9/24-10/2                       |    |    |    |    |    |    |     |     |     |    |    |    |
| <i>Lespedeza virgata</i> DC.   | マキエハギ       | 8/6-9/29                        |    |    |    |    |    | ○  | ○   | ○   | ○   |    |    |    |
| <i>Robinia pseudoacacia</i> L. var. <i>bessoniana</i> Nichols                    | アオシマンニセアカシア | 5/4-5/15                        |    |    |    | ○  | ○  |    |     |     |     |    |    |    |
| <i>Sophora japonica</i> L.   | エンジュ        | 8/7-9/15                        |    |    |    |    |    | ○  | ○   | ○   | ○   |    |    |    |
| <i>Aleurites fordii</i> Hemsl.   | シナアブラギ      | 5/1-5/11                        |    |    |    | ○  | ○  |    |     |     |     |    |    |    |
| <i>Daphniphyllum macropodum</i> Miq.   | ユズリハ        | 4/19-4/24                       | ○  | ○  |    |    |    |    |     |     |     |    |    |    |

