

業 務 資 料

立木伐採量

研究林名	実行内訳
芦生研究林	間伐：335.117m ³ 860本（スギ外）（請） 保育間伐：13.341m ³ 65本（スギ）（直） 雪害木整理：50本（スギ）（直）
北海道研究林	間伐・保育間伐：8.272m ³ 149本（グイマツF ₁ ・アカエゾマツ）学生実習 間伐：171.633m ³ 560本（カラマツ）（請） 保育間伐：46.140m ³ 1,605本（トドマツ・アカエゾマツ）（直） 択伐：47.362m ³ 30本（カラマツ）（請）
和歌山研究林	皆伐：106.692m ³ 126本（スギ）（直） 保育間伐：414.455m ³ 2,520本（スギ）（請・地域開放事業） 111.822m ³ 940本（ヒノキ）（直・請）
上賀茂試験地	虫害枯損木：35.007m ³ （マツ類） 17.960m ³ （コナラ）（請） 危険木伐採：15.825m ³ （支障木含）（請）
北白川試験地	枯損木伐採：9.513m ³ （アメリカニレ外5本）（請）
計	皆伐：106.692m ³ 間伐・択伐：1,148.142m ³ 被害木外：62.480m ³ 危険木：15.825m ³

研究林収入

研究林名	区分	樹種	数量	金額	備考
北海道研究林	素材 素材	アカエゾマツ カラマツ	8.105m ³ 169.277m ³	775,000円	間伐（標茶区2林班） 間伐（標茶区8林班）
和歌山研究林	素材	スギ	72.111m ³	200,500円	皆伐（10林班）
計				975,500円	

育林総括表

研究林名	実行内訳
芦生研究林	保育間伐：(直) 0.57ha 65本(スギ) 雪害木整理：(直) 50本(スギ) 熊剥防除：(直) 1.56ha 334本 見本林維持：(直) 9.77ha
北海道研究林 標茶区	更新：地拵(請) 0.58ha(全刈、平成25年度植栽予定) 補植(直) 0.41ha 100本(オニグルミ) 下刈：(直) 0.41ha(オニグルミ 筋刈) (請) 0.68ha(カラマツ、グイマツF ₁ 、クリーンラーチ) 保育間伐：(直) 2.42ha 1,355本(トドマツ)、0.35ha 50本(アカエゾマツ) 間伐：(請) 3.79ha(カラマツ)、(直) 0.20ha(グイマツF ₁) 見本林維持：6.24ha
白糠区	見本林維持：1.87ha(草刈：(請) 23,626m ²) (補植：(直) ヤマグワ 3本、ツリバナ 3本)
和歌山研究林	保育間伐：(請) 3.61ha(スギ) 1.48ha(ヒノキ) 保育間伐：(地域開放事業) 0.68ha(スギ) 保育間伐：(直) 0.10ha(ヒノキ)
上賀茂試験地	下刈：(直) 3.21ha(外国産マツ) 獣害防除ネット管理：(直) 1,105m 見本林維持：1.72ha(草刈：(直) 延べ4.30ha) 竹見本林除草：(直) 874m ² ×2回 苗畑維持：(直) 267m ²
徳山試験地	蔓切：(直) 1.00ha(天然林) 下刈：(直) 0.30ha(ヒノキ) 見本林維持：(直) 草刈・剪定1.86ha 苗畑維持：(直) 草刈・剪定0.41ha
北白川試験地	見本林維持：0.93ha(草刈：(請) 0.15ha×8回) 苗畑維持：0.32ha(除草：(請) 104m ² ×5回)

林道総括表

研究林名	実行内訳
芦生研究林	車道維持：34,238m 作業道維持：2,715m 歩道維持：30,000m 軌道維持：2,200m
北海道研究林 標茶区	車道維持：24,358m 作業道維持：11,600m 歩道維持：991m
白糠区	車道維持：15,421m
和歌山研究林	車道維持：8,526m 車道新設：4.45m 作業道維持：不実行 歩道維持：①～⑪巡視
上賀茂試験地	車道維持：6,211m 作業道維持：150m 歩道維持：9,916m
徳山試験地	車道維持：800m 作業道維持：1,790m 歩道維持：6,908m

林種・林相別・面積・蓄積集計表

(平成25年4月1日現在)

研究林名	所在地	(蓄積 m ³) 面積 ha	人 工 林			天 然 林			その他		
			針葉樹林	針広混交林	広葉樹林	計	針葉樹林	針広混交林		広葉樹林	計
芦 生 研 究 林	京都府南丹市	(704, 869)	(73, 238)		(303)	(73, 541)	(41, 134)	(344, 330)	(245, 864)	(631, 328)	
	美山町芦生	4, 185.55	244.11		2.72	246.83	218.06	1, 871.43	1, 529.41	3, 618.90	319.82
北海道研究林		(276, 358)	(87, 749)	(15, 297)	(995)	(104, 041)		(11, 416)	(160, 901)	(172, 317)	
		2, 327.14	435.12	88.66	13.24	537.02	91.74		1, 638.70	1, 730.44	59.68
標茶区	北海道川上郡	(169, 228)	(75, 588)	(6, 141)	(993)	(82, 722)			(86, 506)	(86, 506)	
	標茶町多和	1, 446.77	367.27	43.41	12.23	422.91			985.12	985.12	38.74
白糠区	北海道白糠郡	(107, 130)	(12, 161)	(9, 156)	(2)	(21, 319)		(11, 416)	(74, 395)	(85, 811)	
	白糠町和天別	880.37	67.85	45.25	1.01	114.11		91.74	653.58	745.32	20.94
和歌山研究林	和歌山県有田郡	(345, 239)	(264, 337)		(61)	(264, 398)	(13, 149)	(35, 394)	(32, 298)	(80, 841)	
	有田川町上湯川	842.00	410.03		2.42	412.45	29.30	130.43	158.82	318.55	111.00
上賀茂試験地	京都市北区	(13, 830)	(2, 446)	(551)	(122)	(3, 119)	(6, 643)	(3, 895)	(173)	(10, 711)	
	上賀茂本山	46.84	9.97	2.06	0.95	12.98	16.68	13.39	0.45	30.52	3.34
徳山試験地	山口県周南市	(15, 835)	(9, 590)	(142)	(207)	(9, 939)			(5, 896)	(5, 896)	
	徳山鉢窪	41.85	17.24	0.52	2.81	20.57			18.55	18.55	2.73
北白川試験地	京都市左京区	(219)		(219)		(219)					
	北白川追分町	1.40		0.69		0.69					0.71
合 計		(1, 356, 350)	(437, 360)	(16, 209)	(1, 688)	(455, 257)	(60, 926)	(395, 035)	(445, 132)	(901, 093)	
		7, 444.78	1, 116.47	91.93	22.14	1, 230.54	264.04	2, 106.99	3, 345.93	5, 716.96	497.28

林道の現況

(平成25年3月31日現在)

研究林名	車道延長	作業道延長	合計	林道密度
芦生研究林	34,238 m	2,715 m	36,953 m	9.6 m/ha
北海道研究林(標茶区)	24,358 m	23,031 m	47,389 m	33.6 m/ha
〃(白糠区)	15,421 m	1,814 m	17,235 m	20.1 m/ha
和歌山研究林	8,530 m	2,264 m	10,794 m	14.8 m/ha
上賀茂試験地	6,211 m	565 m	6,776 m	155.8 m/ha
徳山試験地	800 m	1,790 m	2,590 m	66.2 m/ha

利用状況総括表

研究林別利用者数

(延人数)

研究林名	教育利用		研究利用		公開講座等 イベント	一般利用	合計
	教職員等	学生	教職員等	学生			
芦生研究林	1,058	597	786	1,172	130	7,339	11,082
北海道研究林	292	387	471	203	37	78	1,468
（標茶区）	(284)	(377)	(380)	(179)	(20)	(52)	(1,292)
（白糠区）	(8)	(10)	(91)	(24)	(17)	(26)	(176)
和歌山研究林	131	10	33	46	0	12	232
上賀茂試験地	212	484	314	243	54	1,187	2,494
徳山試験地	91	31	24	0	0	154	300
北白川試験地	7	76	528	832	0	116	1,559
計	1,791	1,585	2,156	2,496	221	8,886	17,135

利用区分別利用者数

(延人数)

利用区分		京 都 大 学		他 大 学	他機関	一 般	計
		農学部	他学部等				
教育利用	教職員等	632	51	29	437	643	1,792
	学 生	990	375	220	—	—	1,585
公開講座	—	49	0	0	2	170	221
研究利用	教職員等	1,429	233	60	71	371	2,164
	学 生	1,666	414	416	—	—	2,496
その他の利用（見学等）		207	54	85	195	8,336	8,877
計		4,973	1,127	810	705	9,520	17,135

＊）農学部にはフィールド科学教育研究センターを含む

学生実習等

科目名	学科等(学年・対象者)	期間
芦生研究林(1)		
生態科学Ⅱゼミナール第4部／少人数セミナー：紙牌・菌類ゼミナール／発達論A合同研究会	京都大学(全学全回生)	12.05.12 - 12.5.13
少人数セミナー：森林の再生と動態	京都大学(全学全回生)	12.05.20
美山中1年芦生宿泊体験学習	南丹市立美山中学校(1年生)	12.05.31 - 12.06.01
生物圏情報学セミナー	京都大学情報学研究科修士課程	12.06.02 - 12.06.03
アジア・アフリカ地域研究演習	京都大学アジア・アフリカ地域研究研究科修士課程	12.06.30 - 12.07.01
少人数セミナー：原生的な森林の働き	京都大学(全学全回生)	12.07.07 - 12.07.09
京都市立洛南中学校サマーチャレンジ	京都市立洛南中学校(1年生)	12.07.30
美山町第4学年合同自然体験教室「美山っ子グリーンワールド」	南丹市美山町の小学4年生	12.07.31
森里海連環学実習A	京都大学及び他大学(1回生～4回生)	12.08.06 - 12.08.07
少人数セミナー：環境の評価	京都大学(全学全回生)	12.08.09 - 12.08.10
森林利用学実習及び実習法	京都大学農学部森林科学科(3回生)	12.08.20 - 12.08.23
学校設定科目「環境論」(SSH関連科目)	大阪教育大学附属高等学校天王寺校舎(3年生)	12.08.20 - 12.08.21
研究林実習Ⅰ	京都大学農学部森林科学科(2回生)	12.08.27 - 12.08.31
公開森林実習	全国の大学(全回生)	12.09.04 - 12.09.06
研究林実習Ⅱ	京都大学農学部森林科学科(3回生)	12.09.11 - 12.09.14
国内研修	岐阜県立森林文化アカデミー学生及び教職員	12.09.18
野外実習第1部	京都大学理学部生物科系(3・4回生)	12.09.25 - 12.09.27
野外実習第2部	京都大学理学部生物科系(3・4回生)	12.09.27 - 12.09.30
フィールドワーク実習―菌類層から森を考える―	京都大学(全学全回生)	12.10.08
緑地環境科学実験実習ⅡB	大阪府立大学生命環境科学域緑地科学類(4年生)	12.10.17 - 12.10.19
鳥獣被害対策	林業大学校生及び研修生	12.10.18
生態科学Ⅱゼミナール第4部(理学研究科)見学会	京都大学理学研究科修士課程	12.10.20 - 12.10.21
環境科学基礎	京都府立北桑田高等学校森林リサーチ科(1年生)	12.11.09
芦生研究林フィールドワーク研修	大阪府立住吉高校総合科学科1・2年生	12.11.13
暖地性積雪地域における冬の自然環境	京都大学(全学全回生)	13.02.08 - 13.02.11

北海道研究林(1)

科目名	学科等(学年・対象者)	期間
遠足	標茶町立標茶小学校(3年生)	12.05.18
木工教室(図工)	標茶町立沼幌小学校(全学年)	12.06.27
大学で学ぼう2012(ひらめき☆ときめきサイエンス)	小学5年生～中学3年生	12.07.28

北海道研究林(2)

科目名	学科等(学年・対象者)	期間
少人数セミナー：北海道の森林	京都大学(全学全回生)	12.08.05 - 12.08.09
森里海連環学実習C	京都大学(全学全回生)、北海道大学	12.08.31 - 12.09.03
「研究林実習Ⅲ」「夏の北海道・北海道東部の人と自然」	京都大学(全学全回生)	12.09.07 - 12.09.14
平成24年度しべちャアドベンチャースクール第5ステージ「冬の雪山活動」	標茶町小中高生	13.01.19 - 13.01.20
「研究林実習Ⅳ 冬の北海道・北海道東部の厳冬期の自然環境」	京都大学(全学全回生)	13.02.17 - 13.02.23

和歌山研究林

ウッズサイエンス	和歌山県立有田中央高等学校清水分校(3年生)	12.04.24 - 13.01.08
総合的な学習の時間「SIMIZUタイム」(森林ウォーク)	和歌山県立有田中央高等学校清水分校(1年生)	12.05.09
総合的な学習の時間「森は友だち森林の町清水」	有田川町立八幡小学校(5年生)	12.06.25 - 12.11.29
少人数セミナー：森のつくりだすもの	京都大学(全学全回生)	12.09.27 - 12.09.28

上賀茂試験地(1)

平成24年度 農学部森林科学科ガイダンス	京都大学農学研究科森林科学科(1回生)	12.04.14
博物館実習	京都大学(全学1回生)	12.05.11
タギョウショウ等の実習	京都造形芸術大学環境デザイン学科(3~4回生)	12.05.16 - 12.12.05
森林科学科専攻新入生歓迎会	森林科学科専攻修士1回生	12.05.19
少人数セミナー：京をめぐる森と人のくらし	京都大学(全学1回生)	12.05.26
「土壌物理学・水環境工学実験」土壌の三相分布測定及び浸入能試験実習	京都大学農学科地域環境工学科(3回生)	12.5.30
森林総合実習及び調査法	京都大学農学部森林科学科(3回生)	12.06.07 - 12.06.14
少人数セミナー：原生的な森林の働き	京都大学(全学1回生)	12.06.09
森林生物学実験および実験法	京都大学農学部森林科学科(3回生)	12.06.13 - 12.07.19
森林植物学実習	京都府立大学生命環境学部森林科学科(1回生、修士1回生)	12.07.02
少人数セミナー：木造校舎を造る：木の文化再生へ	京都大学(全学1回生)	12.07.10
子供たちを対象とした昆虫観察会およびセミナー	小学生高学年、中学生	12.08.05
里山再生論	京都大学地球環境学舎(修士課程1・2回生)	12.08.20
公開森林実習	全国の大学(全回生)	12.09.04
「栽培実習Ⅱ」および「食農教育実践Ⅱ」	京都教育大学教育学部(2回生)	12.09.24

上賀茂試験地(2)

科目名	学科等(学年・対象者)	期間
ネイチャーゲーム(自然教育論)	京都精華大学人文学部(2~4回生)	12.11.15 - 12.11.16
平成24年度京都市青少年科学センター未来のサイエンティスト養成事業 秋冬講座	小学4年生~中学生	12.11.18
地球環境学の扉	高校2年生	12.11.26

徳山試験地

京都大学フィールド科学教育研究センター・周南市連携講座	周南市連携講座受講生	12.06.17 - 13.03.04
少人数セミナー:瀬戸内に見る森里海連環	京都大学(全学1回生)	12.08.03 - 12.08.07

北白川試験地

食品有機化学実験および実験法	京都大学農学研究科食品生物科学専攻(3回生)	12.04.11
「土壌物理学・水環境工学実験」採土方法の習得と土壌の三相分布測定	京都大学農学研究科地域環境科学専攻(3回生)	12.04.18
公開森林実習	全国の大学(全回生)	12.09.06
森林水文学・砂防学実験および実験法	京都大学農学研究科森林科学専攻(3回生)	12.10.01

会 議

○ 研究林試験地会議

- ・ 第 1 回 平成 24 年 4 月 12 日 (木) 15 : 30 ~
- ・ 第 2 回 平成 24 年 5 月 10 日 (木) 15 : 30 ~
- ・ 第 3 回 平成 24 年 6 月 12 日 (火) 10 : 00 ~
- ・ 第 4 回 平成 24 年 7 月 10 日 (火) 10 : 00 ~
- ・ 第 5 回 平成 24 年 8 月 3 日 (金) 10 : 00 ~
- ・ 第 6 回 平成 24 年 10 月 9 日 (火) 13 : 30 ~
- ・ 第 7 回 平成 24 年 11 月 13 日 (火) 13 : 30 ~
- ・ 第 8 回 平成 24 年 12 月 11 日 (火) 10 : 00 ~
- ・ 第 9 回 平成 25 年 1 月 8 日 (火) 10 : 00 ~
- ・ 第 10 回 平成 25 年 2 月 5 日 (火) 10 : 00 ~
- ・ 第 11 回 平成 25 年 3 月 12 日 (火) 11 : 00 ~

○ 平成 24 年度事業委員会

- ・ 平成 24 年 7 月 4 日 (水) 13 : 00 ~ 17 : 30

議 題

1. 平成 23 年度決算報告について
2. 平成 24 年度事業計画の執行状況について
3. 平成 24 年度事業計画の協議事項について
4. その他

要望事項

1. 国立大学の学部再編について

報告事項

1. 全国大学演習林協議会 (春季) について
2. 教育拠点利用関係について

- ・ 平成 25 年 1 月 29 日 (火) 13 : 30 ~ 17 : 30

議 題

1. 平成 25 年度事業計画について
2. 平成 25 年度森林フィールド管理部門の予算について
3. 平成 25 年度事業委員会の委員長選出について
4. その他
 - ・ 教職員の健康診断について
 - ・ 危険予知訓練について

要望・質問事項

1. 耐震改修工事に伴う予算措置の準備について

報告事項

1. 全国大学演習林協議会 (秋季) について
2. 教育関係共同利用拠点について
3. 平成 25 年 4 月以降の教員の配置について
4. 平成 25 年 4 月 1 日付け技術職員の異動について

5. その他

- ・安全教育について
- ・平成26年度概算要求事項について

○ 森林系技術班長会議

- ・平成24年7月5日（木）9:00～12:00

議 題

1. 班長会議議事録の輪番制について
2. 森林系予算申請の在り方（重機等）について
3. 各研究林・試験地の業務執行上の問題点について
4. その他

報 告

1. 元技術長の光枝氏から「植物雑学ノート」の寄贈について

- ・平成25年1月30日（水）9:00～12:00

議 題

1. 各研究林・試験地の業務執行上の問題点について
2. その他
 - ・気象観測の保守点検について
 - ・資格取得の報告について
 - ・研修及び研究林試験地情報投稿一覧の定期通知について

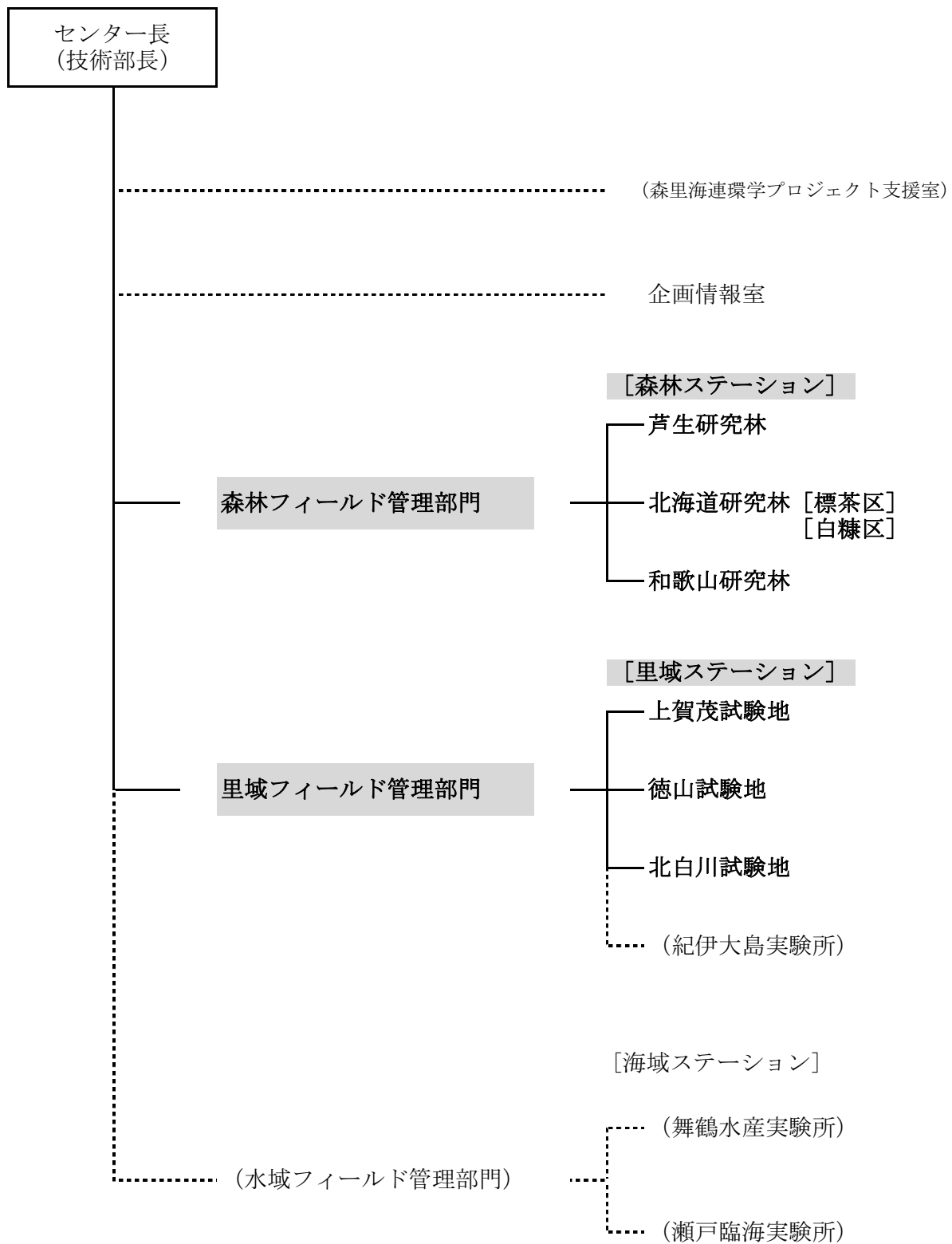
免許・資格等の取得者

免許・資格等の種類	取得年月	所属	人数
クレーン（つり上げ荷重5 t 未満）特別教育	平成24年 5月	芦生研究林	2名
はい作業主任者技能講習	平成24年 6月	和歌山研究林	1名
危険物取扱者免状（乙種4類）	平成24年 7月	和歌山研究林	3名
中型車限定解除免許	平成24年11月	芦生研究林	2名
地山の掘削及び土止め支保工組立て等技能講習	平成24年12月	和歌山研究林	1名
大型特殊免許	平成25年 1月	北海道研究林	2名
伐木等の業務（則第36条第8号の2）	平成25年 2月	北白川試験地	2名
小型移動式クレーン運転	平成25年 2月	和歌山研究林	1名
刈払機取扱作業安全衛生教育	平成25年 2月	北白川試験地	1名
林内作業車を使用する集材作業に従事するものに対する安全教育	平成25年 3月	北海道研究林 上賀茂試験地	7名 1名
高所作業車運転	平成25年 3月	上賀茂試験地	2名

安全衛生に関する講習会等

講習会等名	講習年月	所属	人数
安全運転管理者講習	平成24年 6月	北海道研究林	1名
	平成24年10月	芦生研究林	1名
	平成24年11月	和歌山研究林	1名
危険物取扱者保安講習	平成24年 6月	北海道研究林	2名
	平成24年10月	和歌山研究林	2名

管理技術部組織図



技術職員配置表 ※ 森林系技術職員の配置表

区 分	平成25年3月31日現在	平成24年度中の異動
芦 生 研 究 林	技術班長 紺 野 絡 技術班長 平 井 岳 志 技術主任 細 見 純 嗣 技術職員 荒 井 亮 技術職員 林 大 輔 技術職員 小 嶋 宏 和 技術職員 西 岡 裕 平	平成24年11月1日付けで北白川試験地より同日付で技術班長となる 平成24年11月1日付けで技術班長となる 平成24年4月1日付けで北海道研究林より
森林フィールド管理部門	技 術 長 境 慎 二 朗	平成24年10月31日まで技術班長を兼務する
北 海 道 研 究 林	技術班長 柴 田 泰 征 技術主任 淺 野 善 和 技術主任 岡 部 芳 彦 技術職員 勝 山 智 憲 技術職員 太 田 健 一 技術職員 古 田 卓	平成24年4月1日付けで上賀茂試験地より 平成24年4月1日付けで芦生研究林より
森林フィールド管理部門	技 術 長 山 内 隆 之	
和 歌 山 研 究 林	技術班長 上 西 久 哉 技術主任 柳 本 順 技術主任 中 川 智 之 技術職員 奥 田 賢 技術職員 安 藤 公	
上 賀 茂 試 験 地	技術班長 藤 井 弘 明 技術主任 大 橋 健 太 技術職員 伊 藤 雅 敏 技術職員 長 谷 川 敦 史 技術職員 吉 岡 歩 技術職員 北 川 陽 一 郎	平成24年4月1日付けで里域フィールド管理部門より 平成24年9月1日付けで新規採用となる
徳 山 試 験 地	技術班長 長 谷 川 孝 技術職員 秋 田 豊	再雇用職員
北 白 川 試 験 地		
里域フィールド管理部門	技 術 長 佐 藤 修 一 技術職員 黒 田 眞 人	平成24年11月1日付けで北白川試験地技術班長兼務となる