

# 業 務 資 料



### 立木伐採量

研究林名	実行内訳
芦生研究林	保育間伐：24.525m <sup>3</sup> 50本（スギ）（直） 雪害木整理：20本（スギ）（直）
北海道研究林	間伐・保育間伐：14.973m <sup>3</sup> 95本（グイマツF <sub>1</sub> ・アカエゾマツ）学生実習 間伐：266.103m <sup>3</sup> 745本（カラマツ）（請） 保育間伐：65.445m <sup>3</sup> 602本（アカエゾマツ外4種）（直）
和歌山研究林	保育間伐：484.613m <sup>3</sup> 955本（スギ）（請） 156.779m <sup>3</sup> 1,173本（ヒノキ）（請） 除伐：50本（スギ）（地域開放事業・ポケゼミ）
上賀茂試験地	虫害枯損木：67.870m <sup>3</sup> （マツ類） 13.660m <sup>3</sup> （コナラ）（請） 台風被害木：16.873m <sup>3</sup> （請）
計	間伐・除伐：1,012.438m <sup>3</sup> 被害木外：98.403m <sup>3</sup>

### 研究林収入

研究林名	区分	樹種	数量	金額	備考
北海道研究林	素材	カラマツ	325.023m <sup>3</sup>	1,833,300円	間伐（標茶区3林班）
北海道研究林	素材	カラマツ	28.882m <sup>3</sup>	141,750円	択伐（標茶区構内） 平成24年度伐採
計				1,975,050円	

育林総括表

研究林名	実行内訳
芦生研究林	保育間伐：(直) 0.18ha 50本(スギ) 雪害木整理：(直) 20本(スギ) 見本林維持：(直) 9.77ha
北海道研究林 標茶区	更新：改植(直) 0.58ha(スーパーF <sub>1</sub> ・クリーンラーチ各300本) 補植(直) 0.68ha 255本(クリーンラーチ47本・ グイマツF <sub>1</sub> 58本・カラマツ150本) 下刈：(直) 0.41ha(オニグルミ 筋刈) (直) 0.58ha(グイマツF <sub>1</sub> 外) (請) 0.68ha(カラマツ、グイマツF <sub>1</sub> 、クリーンラーチ) 枝打：(直) 0.98ha(アカエゾマツ) 保育間伐：(直) 0.37ha 114本(アカエゾマツ) 1.00ha 165本(ストロブマツ) 1.00ha 88本(バンクスマツ) 1.00ha 55本(ヨーロッパアカマツ) 1.00ha 180本(ドイツトウヒ) 間伐：(請) 5.40ha 745本(カラマツ)、(直) 0.20ha 67本(グイマツF <sub>1</sub> ) 見本林維持：6.24ha
白糠区	見本林維持：1.87ha(植栽：(直) キハダ外6種各1本)
和歌山研究林	保育間伐：(請) 2.37ha(スギ) 1.85ha(ヒノキ) 除伐：(地域開放事業) 0.75ha 20本(スギ) 除伐：(ポケゼミ) 1.47ha 30本(スギ)
上賀茂試験地	下刈：(請) 2.60ha(外国産マツ) 獣害防除ネット管理：(直) 1,105m 見本林維持：1.72ha(草刈：(請) 0.39ha、(直) 延べ3.91ha) 竹見本林除草：(直) 874m <sup>2</sup> ×2回 ウツクシマツ手入：(直) 3本 苗畑維持：(直) 267m <sup>2</sup>
徳山試験地	蔓切：(直) 1.00ha(天然林) 下刈：(直) 0.30ha(ヒノキ) 見本林維持：(直) 草刈・剪定1.86ha、(請) 草刈0.50ha(3回) 苗畑維持：(直) 草刈・剪定0.41ha
北白川試験地	見本林維持：(直) 0.93ha (請) 草刈(0.15ha×8回) 苗畑維持：(直) 0.32ha (請) 除草(104m <sup>2</sup> ×5回)

林道総括表

研究林名	実行内訳
芦生研究林	車道維持：34,238m 作業道維持：2,715m 歩道維持：30,000m 軌道維持：2,200m
北海道研究林 標茶区	車道維持：24,358m 作業道維持：11,280m 歩道維持：991m
白糠区	車道維持：15,421m
和歌山研究林	車道維持：8,360m 作業道維持：資材整理 歩道維持：①～⑩巡視
上賀茂試験地	車道維持：6,211m 作業道維持：150m 歩道維持：9,916m
徳山試験地	車道維持：800m 作業道維持：1,790m 歩道維持：6,908m

林種・林相別・面積・蓄積集計表

(平成26年4月1日現在)

研究林名	所在地	(蓄積 m <sup>3</sup> ) 面積 ha	人工林				天然林				その他
			針葉樹林	針広混交林	広葉樹林	計	針葉樹林	針広混交林	広葉樹林	計	
芦生研究林	京都府南丹市 美山町芦生	(710, 537) 4, 185.55	(75, 197)		(310)	(75, 507)	(41, 328)	(346, 371)	(247, 331)	(635, 030)	
			244.11	2.72	246.83	218.06	1, 871.43	3, 618.90	319.82		
北海道研究林	北海道川上郡 標茶町多和	(281, 268) 2, 327.14	(91, 420)	(16, 105)	(1, 049)	(108, 574)		(11, 445)	(161, 249)	(172, 694)	
			435.12	88.66	13.24	537.02	91.74	1, 638.70	59.68		
標茶区	北海道川上郡 白糠町和天別	(172, 763) 1, 446.77	(78, 592)	(6, 445)	(1, 047)	(86, 084)			(86, 679)	(86, 679)	
			367.27	43.41	12.23	422.91		985.12	38.74		
和歌山研究林	和歌山県有田郡 有田川町上湯川	(108, 505) 880.37	(12, 828)	(9, 660)	(2)	(22, 490)		(11, 445)	(74, 570)	(86, 015)	
			67.85	45.25	1.01	114.11	91.74	653.58	20.94		
上賀茂試験地	京都市北区 上賀茂本山	(14, 294) 46.84	(271, 890)		(61)	(271, 951)	(13, 264)	(35, 660)	(32, 484)	(81, 408)	
			410.03	2.42	412.45	29.30	130.43	158.82	111.00		
徳山試験地	山口県周南市 徳山鉢窪	(16, 499) 41.85	(2, 466)	(569)	(125)	(3, 160)	(6, 928)	(4, 028)	(178)	(11, 134)	
			9.97	2.06	0.95	12.98	16.68	0.45	3.34		
北白川試験地	京都市左京区 北白川追分町	(221) 1.40		(150)	(224)	(10, 367)			(6, 132)	(6, 132)	
			17.24	0.52	2.81	20.57	18.55	2.73			
合	計	(1, 376, 178) 7, 444.78	(450, 966)	(17, 045)	(1, 769)	(469, 780)	(61, 520)	(397, 504)	(447, 374)	(906, 398)	
			1, 116.47	91.93	22.14	1, 230.54	264.04	2, 106.99	3, 345.93	5, 716.96	497.28

## 林道の現況

(平成26年3月31日現在)

研究林名	車道延長	作業道延長	合計	林道密度
芦生研究林	34,238 m	2,715 m	36,953 m	9.6 m/ha
北海道研究林 (標茶区)	24,358 m	23,031 m	47,389 m	33.6 m/ha
〃 (白糠区)	15,421 m	1,814 m	17,235 m	20.1 m/ha
和歌山研究林	8,530 m	2,264 m	10,794 m	14.8 m/ha
上賀茂試験地	6,211 m	565 m	6,776 m	155.8 m/ha
徳山試験地	800 m	1,790 m	2,590 m	66.2 m/ha

利用状況総括表

研究林別利用者数

(延人数)

研究林名	教育利用		研究利用		公開講座等 イベント	一般利用	合計
	教職員等	学生	教職員等	学生			
芦生研究林	1,311	690	862	870	0	6,767	10,500
北海道研究林	325	497	907	247	80	81	2,137
（標茶区）	(315)	(482)	(905)	(247)	(28)	(35)	(2,012)
（白糠区）	(10)	(15)	(2)	(0)	(52)	(46)	(125)
和歌山研究林	164	14	96	90	0	1	365
上賀茂試験地	240	581	268	341	71	1,063	2,564
徳山試験地	81	24	8	2	0	94	209
北白川試験地	22	195	422	485	0	209	1,333
計	2,143	2,001	2,563	2,035	151	8,215	17,108

利用区分別利用者数

(延人数)

利用区分		京都大学		他大学	他機関	一般	計
		農学部	他学部等				
教育利用	教職員等	657	23	73	783	607	2,143
	学生	1,296	285	419	—	—	2,000
公開講座	—	30	0	0	7	115	152
研究利用	教職員等	1,190	188	688	132	365	2,563
	学生	1,433	292	310	—	—	2,035
その他の利用（見学等）		130	11	61	351	7,662	8,215
計		4,736	799	1,551	1,273	8,749	17,108

＊）農学部にはフィールド科学教育研究センターを含む

## 学生実習等

### 芦生研究林

科目名	学科等(学年・対象者)	期間
研究室活動としての植物の分類に関する教育	京都大学人間・環境学研究科(研究室所属学生)	13.05.07 - 13.05.08
少人数セミナー:森林の動態と再生	京都大学(全学・1回生)	13.05.18
少人数セミナー:日本の土を見て、さわって、考える	京都大学(全学・1回生)	13.05.25 - 13.05.26
居住圏環境共生学演習	京都大学生存圏研究所(修士及び博士課程)	13.05.20
総合的な学習の時間	南丹市立美山中学校(1年生)	13.05.30 - 13.05.31
美山町第4学年合同自然体験教室「美山っ子グリーンワールド」	南丹市美山町内(小学4年生)	13.07.23
少人数セミナー:原生的な森林の働き	京都大学(全学・1回生)	13.06.28 - 13.06.30
アジア・アフリカ地域研究演習	京都大学アジア・アフリカ地域研究研究科(修士1・2回生)	13.07.06 - 13.07.07
植物観察会	京都大学農学研究科(研究室所属学生)	13.07.08
少人数セミナー:きのこを採る、きのこを食べる	京都大学(全学・1回生)	13.07.13
野生生物研究会ゼミ	京都大学野生生物研究会	13.07.13 - 13.07.15
第7回水生生物勉強会	水生生物研究者	13.07.20
森里海連環境学実習 I	京都大学及び全国の大学(全学・全回生)	13.08.05 - 13.08.06
少人数セミナー:森を育て活かす-林業体験をとおして考える	京都大学(全学・1回生)	13.08.06 - 13.08.09
少人数セミナー:環境の評価	京都大学(全学・1回生)	13.08.15 - 13.08.16
森林利用学実習及び実習法	京都大学農学部森林科学科(3回生)	13.08.19 - 13.08.22
環境論	大阪教育大学附属高等学校天王寺校舎(1~3年生)	13.08.20 - 13.08.21
研究林実習 I	京都大学農学部森林科学科(2回生)	13.08.26 - 13.08.30
芦生・環境コンソーシアム	全国8校スーパーサイエンスハイスクール(1~3年生)	13.08.27 - 13.08.28
平成25年度森林利用学会学生セミナー	森林利用学会参加学生	13.09.04 - 13.09.06
公開森林実習	全国の大学(全回生)	13.09.11 - 13.09.13
共同フィールドワーク	人間環境大学・豊橋技術科学大学	13.09.11 - 13.09.13
生態科学Ⅱゼミナール第4部(理学研究科)見学会	京都大学理学研究科(全回生)	13.10.05 - 13.10.06
森林風致実習	京都府立林業大学校(1年生)	13.10.30
The Japanese Garden Intensive Seminar Plus in Kyoto	京都造形芸術大学日本庭園・歴史遺産研究センター(国内外の庭園研究者)	13.10.18
フィールドワーク実習-菌類相から森を考える-	京都大学理学研究科(研究室所属学生ほか研究者)	13.11.10
暖地性積雪地域における冬の自然環境	京都大学(全学・1回生)	14.02.07 - 14.02.10



## 北海道研究林

科目名	学科等(学年・対象者)	期間
遠足	標茶町立標茶小学校(3年生)	13.05.17
木工教室(図工)	標茶町立沼幌小学校(全学年)	13.06.20
大学で学ぼう2013(ひらめき☆ときめきサイエンス)	小学5年生～高校3年生	13.08.01
少人数セミナー:北海道の森林	京都大学(全学・1回生)	13.08.04 - 13.08.08
森里海連環学実習Ⅱ	京都大学(全学全回生)、北海道大学	13.08.30 - 13.09.02
「研究林実習Ⅲ」「夏の北海道・北海道東部の人と自然」	京都大学(全学全回生)	13.09.06 - 13.09.13
平成25年度しべちャアドベンチャースクールステージ5「冬の雪山活動」	標茶町小学生、・高校生	14.01.18 - 14.01.19
生態環境総合実習	酪農学園大学環境共生学類(3回生)	14.02.09 - 14.02.12
「研究林実習Ⅳ」「冬の北海道・北海道東部の厳冬期の自然環境」	京都大学(全学全回生)	14.02.23 - 14.03.01

## 和歌山研究林

ウッズサイエンス	和歌山県立有田中央高等学校清水分校(3年生)	13.04.16 - 13.11.26
総合的な学習の時間「SIMIZUタイム」(森林ウォーク)	和歌山県立有田中央高等学校清水分校(1年生)	13.05.22
総合的な学習の時間「森は友だち森林の町清水」	有田川町立八幡小学校(5年生)	13.06.03 - 13.11.14
職業体験学習	有田川町立八幡中学校(2年生)	13.08.28 - 13.08.30
少人数セミナー:森のつくりだすもの	京都大学(全学・1回生)	13.08.29 - 13.08.30

## 上賀茂試験地(1)

自然教育論	京都精華大学人文学科環境未来コース(2～4回生)	13.04.09
平成25年度 農学部森林科学科ガイダンス	京都大学農学部森林科学科(1回生)	13.04.13
少人数セミナー:森林の動態と再生	京都大学(全学・1回生)	13.04.20
博物館実習(自然史)	京都大学(全学・1回生)	13.04.26
森林科学科専攻新入生歓迎会	京都大学農学部森林科学科専攻(修士・博士1回生)	13.05.25
森林総合実習及び調査法	京都大学農学部森林科学科(3回生)	13.05.30 - 13.06.06
少人数セミナー:原始的な森林の働き	京都大学(全学・1回生)	13.06.01
「土壌物理学・水環境工学実験」	京都大学農学部地域環境工学科(3回生)	13.06.05
森林生物学実験および実験法	京都大学農学部森林科学科(3回生)	13.06.05 - 13.07.03
庭園実習Ⅰ、Ⅱ	京都造形芸術大学環境デザイン学科(3～4回生)	13.06.05 - 13.12.04
森林植物学実習	京都府立大学生命環境学部森林科学科(1・2回生)	13.07.08 - 13.07.29

### 上賀茂試験地(2)

科目名	学科等(学年・対象者)	期間
少人数セミナー:木文化再生:森林から都市へ	京都大学(全学・1回生)	13.07.16
「里山再生論」地球環境学舎配当授業	京都大学地球環境学舎 (修士課程1・2回生)	13.07.26
子供たちを対象とした昆虫観察会及びセミナー	小学生、中学生	13.07.28
公開森林実習	全国の大学(全回生)	13.09.11
「栽培実習Ⅱ」および「食農教育実践Ⅱ」	京都教育大学教育学部(2回生)	13.09.24
森林科学実習	京都大学(2回生)	13.10.22
未来のサイエンティスト養成事業 秋冬講座	小学4年生～中学3年生	13.11.17
土壌学特論	京都大学(修士1・2回生)	13.11.26 - 13.12.27
地球環境学の扉	高校2年生	13.11.27

### 徳山試験地

京都大学フィールド科学教育研究センター・周南市連携事業 鹿野中学校体験学習	周南市(中学1年生)	13.06.04
京都大学フィールド科学教育研究センター・周南市連携講座	周南市連携講座受講生	13.06.22 - 13.11.24
少人数セミナー:瀬戸内に見る森里海連環	京都大学(全学・1回生)	13.08.05 - 13.08.08

### 北白川試験地

食品有機化学実験および実験法	京都大学農学研究科食品生物科学専攻 (3回生)	13.04.10
「土壌物理学・水環境工学実験」採土方法の習得と土壌の三相分布測定	京都大学農学研究科地域環境科学専攻 (3回生)	13.04.17
木本植物の葉の形質測定	京都大学(2回生)	13.05.07 - 13.06.04
森林水文学・砂防学実験および実験法	京都大学農学研究科森林科学専攻 (3回生)	13.07.03 - 13.10.15
公開森林実習	全国の大学(全回生)	13.09.13
生物有機化学Ⅲ実習	京都大学(3回生)	13.11.06

## 会 議

### ○ 研究林試験地会議

- ・ 第 1 回 平成 25 年 4 月 9 日 (火) 10 : 00～
- ・ 第 2 回 平成 25 年 5 月 14 日 (火) 10 : 00～
- ・ 第 3 回 平成 25 年 6 月 11 日 (火) 14 : 00～
- ・ 第 4 回 平成 25 年 7 月 9 日 (火) 14 : 00～
- ・ 第 5 回 平成 25 年 9 月 18 日 (火) 10 : 00～
- ・ 第 6 回 平成 25 年 10 月 11 日 (金) 9 : 30～
- ・ 第 7 回 平成 25 年 11 月 12 日 (火) 14 : 00～
- ・ 第 8 回 平成 25 年 12 月 12 日 (木) 12 : 30～
- ・ 第 9 回 平成 26 年 1 月 14 日 (木) 13 : 00～
- ・ 第 10 回 平成 26 年 2 月 4 日 (火) 13 : 30～
- ・ 第 11 回 平成 26 年 3 月 10 日 (月) 15 : 00～

### ○ 平成 25 年度事業委員会

- ・ 平成 25 年 7 月 17 日 (水) 13 : 00～17 : 00

#### 議 題

1. 平成 24 年度決算報告について
2. 平成 25 年度事業計画の執行状況について
3. 平成 25 年度事業計画の協議事項について
4. その他

#### 質問および要望事項

1. 耐震改修工事に伴う修理費の予算について
2. 「コンプライアンス (哺乳類の捕獲)」について
3. 事務職員が未配置施設におけるセンターでの支援体制の確立

#### 報告事項

1. 全国大学演習林協議会 (春季) について
2. その他
  - ・ 中国四国近畿地区大学附属演習林等技術職員研修について
  - ・ Arc GIS について
  - ・ 学生ボランティアについて
  - ・ 芦生公開講座について
  - ・ フィールド研 10 周年の記念式典について

- ・ 平成 26 年 1 月 29 日 (水) 13 : 30～17 : 10

#### 議 題

1. 平成 26 年度事業計画について
2. 平成 26 年度森林実態調査について
3. 平成 26 年度事業委員会の委員長選出について
4. その他
  - ・ 北部新営棟について

要望・質問事項

1. 耐震改修工事に伴う別途予算措置のお願い

報告事項

1. 全国大学演習林協議会（秋季）について
2. 森林管理部門の予算配分について
3. 平成26年4月以降の教員の配置について
4. 平成26年4月1日付け技術職員の異動について
5. その他
  - ・京都大学の教員組織改革に関する情報について

○ 森林系技術班長会議

- ・平成25年7月18日（木）9：00～12：00

議 題

1. 各研究林・試験地の業務執行上の問題点について
2. その他

報 告

1. 技術職員研修について
2. 教室系技術職員評価体制等検討小委員会について

- ・平成26年1月30日（木）9：00～12：00

議 題

1. 各研究林・試験地の業務執行上の問題点について
2. 利用実績報告書の様式変更について
3. 研究棟建設による北白川試験地の今後の在り方について
4. 平成26年度森林実態調査について
5. 各研究林試験地にある機械器具について
2. その他
  - ・次年度の生態系プロジェクトについて
  - ・研究林・試験地情報投稿一覧について

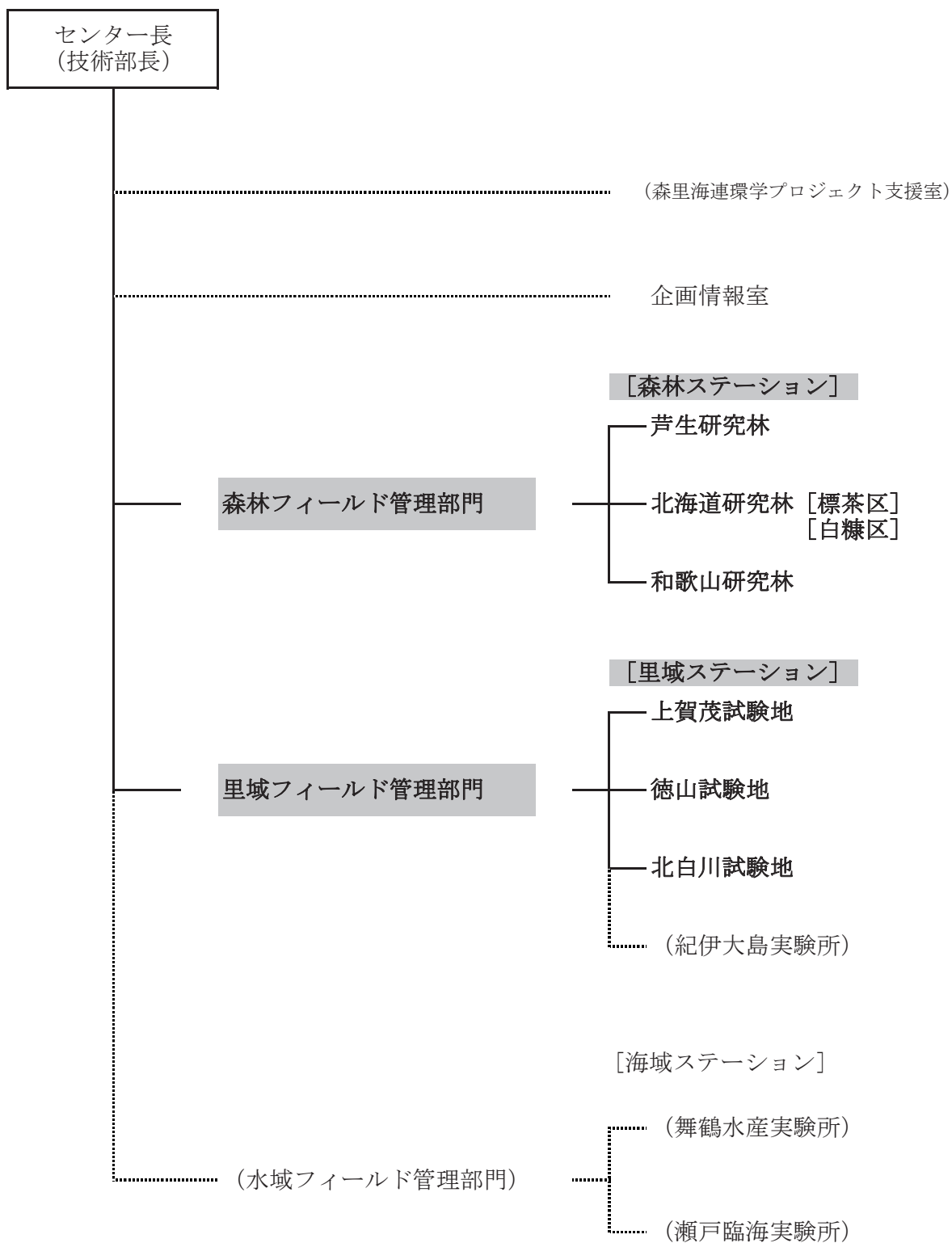
免許・資格等の取得者

免許・資格等の種類	取得年月	所属	人数
危険物取扱者免状（乙種4類）	平成25年 7月	北海道研究林	1名
伐木等業務従事者特別教育	平成25年10月	北海道研究林	1名
はい作業主任者技能講習	平成25年12月	和歌山研究林	1名
林内作業車を使用する集材作業に従事するものに対する安全教育	平成25年12月	芦生研究林 和歌山研究林 上賀茂試験地 北白川試験地	7名 5名 2名 2名
小型車両系建設機械（整地等）の運転の業務に係る特別教育	平成25年12月	北海道研究林	1名
クレーン（5t未満）の運転の特別教育	平成26年 1月	芦生研究林	1名
大型特殊自動車免許	平成26年 1月	北海道研究林	2名
アーク溶接等の業務の特別教育	平成26年 1月	芦生研究林	2名
フォークリフト運転技能講習	平成26年 2月	芦生研究林	1名
自由研削用といしの取替え等の業務の特別教育	平成26年 2月	芦生研究林	1名
第三級陸上特殊無線技士	平成26年 3月	芦生研究林	3名
不整地運搬車運転技能講習	平成26年 3月	芦生研究林	1名

安全衛生に関する講習会等

講習会等名	講習年月	所属	人数
安全運転管理者講習	平成25年 6月	北海道研究林	1名
	平成25年10月	和歌山研究林	1名
	平成25年11月	芦生研究林	1名
危険物取扱者保安講習	平成25年 7月	北海道研究林	3名

管理技術部組織図



技術職員配置表 ※ 森林系技術職員の配置表

区 分	平成26年3月31日現在	平成25年度中の異動
芦 生 研 究 林	技術班長 紺 野 絡 技術班長 平 井 岳 志 技術主任 細 見 純 嗣 技術主任 荒 井 亮 技術職員 勝 山 智 憲 技術職員 林 大 輔 技術職員 小 嶋 宏 和 技術職員 西 岡 裕 平	平成25年4月1日付けで技術主任となる 平成25年10月1日付けで北海道研究林より  平成25年9月30日付けで辞職
森林フィールド管理部門	技 術 長 境 慎 二 朗	
北 海 道 研 究 林	技術班長 柴 田 泰 征 技術主任 淺 野 善 和 技術主任 太 田 健 一 技術職員 古 田 卓 技術職員 北 川 陽 一 郎 技術職員 岸 本 泰 典	平成25年4月1日付けで技術主任となる  平成25年4月1日付けで上賀茂試験地より 平成25年10月1日付けで新規採用となる
森林フィールド管理部門	技 術 長 山 内 隆 之	
和 歌 山 研 究 林	技術班長 上 西 久 哉 技術主任 柳 本 順 技術主任 中 川 智 之 技術職員 奥 田 賢 技術職員 安 藤 公	
上 賀 茂 試 験 地	技術班長 藤 井 弘 明 技術主任 岡 部 芳 彦 技術主任 伊 藤 雅 敏 技術職員 長 谷 川 敦 史 技術職員 吉 岡 歩	平成25年4月1日付けで北海道研究林より 平成25年4月1日付けで技術主任となる
徳 山 試 験 地	技術班長 長 谷 川 孝 技術職員 秋 田 豊	再雇用職員
北 白 川 試 験 地	技術主任 大 橋 健 太	平成25年5月1日付けで上賀茂試験地より
里域フィールド管理部門	技 術 長 佐 藤 修 一  技術職員 黒 田 眞 人	平成25年4月30日まで北白川試験地技術班長を兼務する