

業 務 資 料

立木伐採量

研究林名	実行内訳
芦生研究林	保育間伐 : 不実行
北海道研究林	保育間伐 : 52.644m ³ 315本 (アカエゾマツ・グイマツF1) 学生実習 皆伐 : 115.888m ³ 151本 (カラマツ) (直) 間伐 : 39.514m ³ 57本 (チョウセンカラマツ) (請) 間伐 : 349.024m ³ 478本 (カラマツ) (請)
和歌山研究林	皆伐 : 12.653m ³ 112本 (ヒノキ) (直: 作業道新設支障木) 間伐 : 72.836m ³ 156本 (スギ・ヒノキ) (直: 林道支障木) 保育間伐 : 35.290m ³ 490本 (スギ・ヒノキ) (直: 実習等含む) 間伐 : 585.454m ³ 4,147本 (スギ・ヒノキ) (請: 経営計画) 保育間伐 : 4,849.839m ³ 17,055本 (スギ・ヒノキ) (請: 環境林整備)
上賀茂試験地	除伐 : 6.206m ³ 30本 (マツ類・ラクウショウ) (直) 虫害枯損木 : 0.293m ³ 1本 (マツ類) (直) 虫害枯損木 : 5.866m ³ 13本 (マツ類) (請) 風倒被害木 : 43.272m ³ 43本 (マツ類) (直) 風倒被害木 : 161.716m ³ 225本 (マツ類) (請)
計	間伐・除伐 : 5,973.807m ³ 皆伐 : 128.541m ³ 被害木外 : 211.147m ³

研究林収入

研究林名	区分	樹種	数量	金額	備考
北海道研究林	素材	カラマツ	408.116m ³	2,400,000円	間伐(請) (標茶区6林班) 皆伐(直) (標茶区4林班)
		カラマツ ストロブマツ	117.961m ³	626,400円	風倒木処分(直) (標茶区4林班)
和歌山研究林	素材	スギ ヒノキ	47.584m ³	205,563円	間伐(直) (10・11林班)
徳山試験地	檜皮	ヒノキ	2,381kg	404,770円	1林班い小班
計				3,636,733円	

育林総括表

研究林名	実行内訳
芦生研究林	見本林維持：(直) 9.05ha 保 護：(直) クマ剥ぎ防除 15本
北海道研究林 標茶区	見本林維持：(直) 6.59ha 更 新：(請) 地拵：0.58ha (直) 地拵：0.36ha (筋刈) (学生実習) 植栽：0.58ha 1,068本 (グイマツF ₁) 下 刈：(請) 0.83ha (グイマツF ₁ 全刈) 保 育 間 伐：(直) 0.37ha 125本 (アカエゾマツ) (ILASセミナー) (直) 0.32ha 130本 (グイマツF ₁) (研究林実習Ⅲ) (直) 4.64haの一部 60本 (アカエゾマツ) (酪農学園大実習 外) 風倒木処理：(直) 林道沿い 保 護：(直) 4.54ha (シカ害防除), 1.80ha (殺鼠剤散布) 間 伐：(請) 4.39ha 535本 (カラムツ・チョウセンカラムツ) 皆 伐：(直) 0.55ha 151本 (カラムツ)
白糠区	見本林維持： 2.59ha (請) 草刈・除草剤散布：2,859㎡×3回 (直) ライラック植栽 8本
和歌山研究林	皆 伐：(直) 0.09ha 112本 (ヒノキ) 作業道新設支障木 間 伐：(直) 0.22ha 156本 (スギ・ヒノキ) 林道支障木 間 伐：(請) 13.13ha 4,147本 (スギ・ヒノキ) 経営計画 保 育 間 伐：(請) 39.90ha 17,055本 (スギ・ヒノキ) 環境林整備 除 伐：(直) 1.85ha 53本 (スギ) 地域開放事業
上賀茂試験地	見本林維持：(直) 草刈及び処理：3.91ha, 竹見本林・ウツクシマツ手入れ 苗畑維持：(直) 267㎡ 除 伐：(直) 0.18ha 30本 (マツ類・ラクウショウ) 下 刈：(請) 3.14ha 虫害枯死木処理：(直) 1本 (請) 13本 風倒被害木処理：(直) 43本 (請) 225本
徳山試験地	見本林維持：(直) 草刈・剪定1.86ha、(請) 草刈0.50ha (2回) 苗畑維持：(直) 剪定0.41ha、(請) 草刈0.41ha 下 刈：(直) 0.30ha (ヒノキ)
北白川試験地	見本林維持：(直) 0.93ha (請) 草刈 (0.15ha×7回) (請) 台風被害木処理 (モミジバフウ外) 苗畑維持：(直) 0.32ha

林道総括表

研究林名	実行内訳
芦生研究林	車道維持：34,238m 作業道維持：2,715m 歩道維持：30,000m 軌道維持：2,200m
北海道研究林 標茶区	車道維持：24,358m 作業道維持：11,280m 歩道維持：991m
白糠区	車道維持：15,421m
和歌山研究林	車道維持：8,530m 歩道維持：補修(2,3,5,6林班)
上賀茂試験地	車道維持：6,211m 作業道維持：150m 歩道維持：9,916m
徳山試験地	車道維持：800m 作業道維持：1,790m 歩道維持：6,908m

林種・林相別・面積・蓄積集計表

(平成30年4月1日現在)

研究林名	所在地	(蓄積 m ³) 面積 ha	人工林				天然林				その他
			針葉樹林	針広混交林	広葉樹林	計	針葉樹林	針広混交林	広葉樹林	計	
芦生研究林	京都府南丹市 美山町芦生	(775, 756)	(93, 846)		(376)	(94, 222)	(66, 411)	(355, 891)	(259, 232)	(681, 534)	
		4, 185.55	244.11	2.72	246.83	192.18	1, 871.43	1, 555.29	3, 618.90	319.82	
北海道研究林 標茶区	北海道川上郡 標茶町多和	(306, 378)	(115, 106)	(16, 688)	(1, 106)	(132, 900)		(20, 549)	(152, 929)	(173, 478)	
		2, 327.14	449.09	68.08	14.22	531.39	177.04	1, 557.79	1, 734.83	60.92	
白糠区	北海道白糠郡 白糠町和天別	(182, 603)	(89, 134)	(5, 388)	(1, 058)	(95, 580)			(87, 023)	(87, 023)	
		1, 446.77	377.36	31.12	12.57	421.05			985.73	39.99	
和歌山研究林	和歌山県有田郡 有田川町上湯川	(123, 775)	(25, 972)	(11, 300)	(48)	(37, 320)		(20, 549)	(65, 906)	(86, 455)	
		880.37	71.73	36.96	1.65	110.34	177.04	572.06	749.10	20.93	
上賀茂試験地	京都市北区 上賀茂本山	(398, 713)	(314, 993)		(68)	(315, 061)	(13, 750)	(36, 519)	(33, 383)	(83, 652)	
		842.00	409.76	2.42	2.42	412.18	29.30	128.50	160.75	318.55	111.27
徳山試験地	京都市左京区 北白川追分町	(15, 890)	(2, 407)	(654)	(139)	(3, 200)	(8, 047)	(4, 444)	(199)	(12, 690)	
		46.82	9.73	2.30	0.95	12.98	15.67	14.38	0.45	30.50	3.34
北白川試験地	京都市左京区 北白川追分町	(18, 739)	(11, 605)	(158)	(278)	(12, 041)			(6, 698)	(6, 698)	
		41.85	17.24	0.52	2.81	20.57			18.55	18.55	2.73
合 計	計	(205)		(205)		(205)					
		1.40	0.69	0.69	0.69	0.69				0.71	
		(1, 515, 681)	(537, 957)	(17, 705)	(1, 967)	(557, 629)	(88, 208)	(417, 403)	(452, 441)	(958, 052)	
		7, 444.76	1, 129.93	71.59	23.12	1, 224.64	237.15	2, 191.35	3, 292.83	5, 721.33	498.79

林道の現況

(平成30年3月31日現在)

研究林名	車道延長	作業道延長	合計	林道密度
芦生研究林	34,238 m	2,715 m	36,953 m	9.6 m/ha
北海道研究林(標茶区)	24,358 m	23,031 m	47,389 m	33.7 m/ha
”(白糠区)	15,421 m	1,814 m	17,235 m	20.1 m/ha
和歌山研究林	8,530 m	2,264 m	10,794 m	14.8 m/ha
上賀茂試験地	6,211 m	565 m	6,776 m	155.8 m/ha
徳山試験地	800 m	1,790 m	2,590 m	66.2 m/ha

利用状況総括表

研究林別利用者数

(延人数)

研究林名	教育利用		研究利用		公開講座等 イベント	一般利用	合計
	教職員等	学生	教職員等	学生			
芦生研究林	324	640	1,199	627	73	4,204	7,067
北海道研究林	436	668	447	383	43	59	2,036
（標茶区）	(426)	(648)	(372)	(332)	(22)	(39)	(1,839)
（白糠区）	(10)	(20)	(75)	(51)	(21)	(20)	(197)
和歌山研究林	168	31	318	713	25	346	1,601
上賀茂試験地	337	689	734	107	63	667	2,597
徳山試験地	90	40	0	0	50	221	401
北白川試験地	40	174	1,703	859	0	390	3,166
計	1,395	2,242	4,401	2,689	254	5,887	16,868

利用区分別利用者数

(延人数)

利用区分		京 都 大 学		他 大 学	他機関	一 般	計
		農学部	他学部等				
教育利用	教職員等	607	61	120	442	165	1,395
	学 生	1,074	371	797	—	—	2,242
公開講座	—	56	2	4	30	162	254
研究利用	教職員等	2,451	55	457	730	708	4,401
	学 生	1,403	174	1,112	—	—	2,689
その他の利用（見学等）		209	59	40	502	5,077	5,887
計		5,800	722	2,530	1,704	6,112	16,868

＊）農学部にはフィールド科学教育研究センターを含む

学生実習等

芦生研究林

科目名	大学	部局	学年	期間
野生生物研究会合宿	京都大学			17.06.09 - 17.06.11
人間・環境学研究科： 動物多様性科学ゼミ1・2	京都大学他	人間・環境研究科		17.05.13 - 17.05.14
居住圏環境共生学演習	京都大学	生存圏研究所	大学院生	17.05.22
ILASセミナー	京都大学	経営管理大学院		17.05.27 17.05.28
アジア・アフリカ地域研究演習	京都大学	大学院 アジア・アフリカ 地域研究研究科		17.06.02
ILASセミナー「原生的な森林の働き」	京都大学	フィールド研	全学1回生	17.06.30 - 17.07.02
森里海連環学実習I：芦生研究林－ 由良川－丹後海のつながりを探る	京都大学	フィールド研	学部学生	17.08.05 - 17.08.10
ILASセミナー「森の創り出すもの」	京都大学	フィールド研	全学1回生	17.08.17 - 17.08.19
ILASセミナー「森林河川調査入門」	京都大学	フィールド研		17.08.21 - 17.08.23
研究林実習I	京都大学	農学部	2回生	17.08.28 - 17.09.01
ILASセミナー 「京都の文化を支える森林」	京都大学	フィールド研	全学1回生	17.08.28 - 17.08.30
ILASセミナー「京都のエコツーリズム」	京都大学	フィールド研	全学1回生	17.09.05 - 17.09.07
研究林実習II	京都大学	農学部	3回生	17.09.12 - 17.09.15
森里海連環学実習III： 暖地性積雪地域における冬の自然環境	京都大学	フィールド研	全学共通	18.02.09 - 17.02.12
教育・研究利用現地ツアー	京都大学	フィールド研	京大生他	17.05.20
サマープログラム(香港工科大外)	京都大学	フィールド研		17.08.03 - 17.08.10
キャリア形成ゼミIII	光華女子大学	キャリア形成学部	3回生	17.06.24
メディア特論A	関西大学	社会学部	3回生	17.07.20
公開森林実習I： 近畿地方の奥山・里山の森林とその特徴	京都大学	フィールド研		17.08.17 - 17.08.30
森林風致実習	京都府立 林業大学校	森林林業科	1年生	17.09.14
The Japanese Garden Intensive Seminar Plus in Kyoto 2017	京都造形 芸術大学	日本庭園・歴史遺 産研究センター		17.10.12 - 17.10.13

北海道研究林(1)

科目名	大学	部局	学年	期間
ILASセミナー「北海道の森林」	京都大学	フィールド研		17.08.05 - 17.08.08
森里海連環学実習II：夏の北海道東部の 人と自然の関わり(北海道大学 共催)	京都大学	フィールド研	全学共通	17.09.01 - 17.09.04
研究林実習III	京都大学	農学部	3回生	17.08.23 - 17.08.31
研究林実習III	京都大学	農学部	3回生	17.08.26
研究林実習IV	京都大学	フィールド研	3回生	18.02.19 - 08.02.25
専門ゼミナールI	酪農学園 大学	農食環境学群	3年	17.06.23 - 17.06.25

北海道研究林(2)

科目名	大学	部局	学年	期間
生物生産学特別実験・実習	東京農業大学	生物産業学部		17.07.06 - 17.07.07
山岳生態学実習	北海道教育大学釧路校		学部3年	17.07.11 - 17.07.13
公開森林実習II： 夏の北海道東部の人と自然の関わり	京都大学	フィールド研		17.08.05 - 17.08.08
アカエゾマツ下枝からの精油蒸留と精油の機能性検査	酪農学園大学			17.08.21 - 17.08.23
水圏・地圏総合実習	酪農学園大学		3年	17.09.12 - 17.09.15
冬のフィールド教育演習	北海道教育大学釧路校		学部2-3年	18.02.13 - 18.02.16

和歌山研究林

科目名	大学	部局	学年	期間
ILASセミナー「森を育て活かす ー林業体験をとおして考える」	京都大学	フィールド研		17.08.21 - 17.08.24
特別セミナー「紀中地域の森林管理」	京都大学	フィールド研		17.09.05 - 17.09.11
最適作業システムについて	和歌山県農林大学校			17.10.02 - 17.10.06

上賀茂試験地(1)

科目名	大学	部局	学年	期間
森林科学専攻新入生歓迎会	京都大学	大学院農学研究科		17.04.29
博物館実習	京都大学	フィールド研	3回生以上	17.05.12
ドローン実習	京都大学	野生動物研究センター	院生	17.05.15 - 17.05.16
森林基礎科学実習I	京都大学	農学部	2回生	17.05.16 - 17.06.06
ILASセミナー「原生的な森林の働き」	京都大学	フィールド研	全学1回生	17.06.10
森林生物学実験及び実験法	京都大学	農学部	3回生	17.06.14 - 17.07.05
森林総合実習及び調査法	京都大学	農学部	3回生	17.06.15 - 17.06.22
土壌物理学・水環境工学実験	京都大学	農学部	3回生	17.06.28
ILASセミナー 「木文化再生：森林から都市へ」	京都大学	大学院地球環境学堂	全学1回生	17.07.11
里山再生論	京都大学	大学院地球環境学堂	修士 1・2回生	17.07.15
ドローン飛行、写真撮影、画像処理実習	京都大学	大学院アジア・アフリカ地域研究研究科	研究室学生	17.07.26
ILASセミナー「森の創りだすもの」	京都大学	フィールド研	全学1回生	17.08.17
ILASセミナー 「京都の文化を支える森林」	京都大学	フィールド研	全学1回生	17.08.28
ネイチャーワーク	京都精華大学	デザイン学部	1回生	17.04.24 - 17.05.01

上賀茂試験地(2)

科目名	大学	部局	学年	期間
森林植物学実習	京都府立大学	生命環境学部	2回生	17.05.22 - 17.06.26
自然教育論(実習)	京都精華大学	人文学部	4回生	17.07.25
China-Japan-Korea SERVE Initiative 2017 (京都大学、香港理工大学、北京大学、梨花女子大学共同プログラム)	京都大学	学際融合教育研究推進センター	各大学学生	17.08.03
公開森林実習I: 近畿地方の奥山・里山の森林とその特徴	京都大学	フィールド研	他大学生	17.08.17 - 17.08.28
栽培実習II	京都教育大学	教育学部	1-4回生	17.09.28
食農教育の実践II	京都教育大学	教育学部	1-4回生	17.09.28
フィールドデザインプロジェクト: ネイチャーゲームの体験演習	京都精華大学	デザイン学部	3回生	17.10.05
現代社会論	京都精華大学	人文学部	2回生	17.11.01
都市緑化材料学	京都学園大学	バイオ環境学部	3回生	17.11.12
生態系システムシミュレーション	兵庫県立大学	大学院シミュレーション学研究科	博士前期	17.11.22
「人と自然のつながりを学ぶ森林フィールド教育共同利用拠点」実習検討会	京都大学	フィールド研		18.03.19

徳山試験地

科目名	大学	部局	学年	期間
ILASセミナー「瀬戸内に見る森里海連環」	京都大学	フィールド研	1回生	17.08.06 - 17.08.10
ILASセミナー「環境の評価」	京都大学	フィールド研	全学 1-2回生	17.08.25 - 17.08.26

北白川試験地

科目名	大学	部局	学年	期間
森林科学科新入生オリエンテーション	京都大学	農学部	1回生	17.04.12
土壌物理学・水環境工学実験 採土方法の習得と土壌の三相分布測定	京都大学	農学部	3回生	17.04.19
木本植物の葉の形質測定	京都大学	農学部	2回生	17.06.05
有機化学実験	京都大学	農学部	3回生	17.06.07
ILASセミナー「京都文化を支える森林」	京都大学	フィールド研	全学 1-2回生	17.08.30
森林水文学・砂防学実験及び実験法	京都大学	農学部	3回生	17.10.19
応用生態学実験及び実験法	京都大学	農学部	3回生	17.11.15
公開森林実習I: 近畿地方の奥山・里山の森林とその特徴	京都大学	フィールド研	他大学	17.08.19 - 17.08.30

会 議

○ 研究林試験地会議

- ・第 1 回 平成 29 年 4 月 11 日 (火) 10 : 00 ~
- ・第 2 回 平成 29 年 5 月 17 日 (水) 10 : 00 ~
- ・第 3 回 平成 29 年 6 月 13 日 (火) 10 : 00 ~
- ・第 4 回 平成 29 年 7 月 4 日 (火) 10 : 15 ~
- ・第 5 回 平成 29 年 9 月 15 日 (金) 10 : 00 ~
- ・第 6 回 平成 29 年 10 月 12 日 (木) 14 : 00 ~
- ・第 7 回 平成 29 年 11 月 14 日 (火) 10 : 00 ~
- ・第 8 回 平成 29 年 12 月 12 日 (火) 10 : 00 ~
- ・第 9 回 平成 30 年 1 月 23 日 (火) 10 : 00 ~
- ・第 10 回 平成 30 年 2 月 15 日 (水) 10 : 00 ~
- ・第 11 回 平成 30 年 3 月 8 日 (木) 10 : 00 ~

○ 平成 29 年度事業委員会 (決算報告)

- ・平成 29 年 7 月 19 日 (木) 13 : 00 ~ 15 : 55

議 題

1. 平成 28 年度決算報告について
2. 平成 29 年度予算配当について
3. 平成 29 年度事業計画の執行状況について
4. 平成 29 年度事業計画の協議事項について
5. その他

- ・平成 29 年度全国大学演習林協議会秋季総会の議題・承合事項について

質問及び要望事項

報告事項

1. 全国大学演習林協議会 (春季理事会) について
2. その他

○ 平成 29 年度事業委員会 (事業計画)

- ・平成 30 年 1 月 31 日 (水) 13 : 00 ~ 16 : 20

議 題

1. 平成 30 年度事業計画について
2. 平成 30 年度事業計画の協議事項について
3. 平成 30 年度事業委員会の委員長選出について
4. その他

- ・徳山収入見合い・管理部門予備費の使途について

- ・技術班長会議からの協議事項について

要望・質問事項

報告事項

1. 全国大学演習林協議会 (秋季総会) について
2. 平成 30 年度技術職員の異動について
3. その他

○ 森林系技術班長会議

・平成 29 年 7 月 19 日（水）11：00～12：00

議 題

1. 事業委員会で検討すべき事項と決算報告の内容確認

・平成 29 年 7 月 20 日（木）9：00～10：25

議 題

1. 各研究林・試験地の業務執行上の問題点について

2. その他

報 告

1. その他

・平成 30 年 1 月 31 日（水）11：00～12：00

議 題

1. 事業委員会で検討すべき事項と事業計画の内容確認

・平成 30 年 2 月 1 日（木）9：00～11：50

議 題

1. 各研究林・試験地の業務執行上の問題点について

2. 研究林・試験地のホームページについて

3. その他

・図書の見直しについて

報 告

1. その他

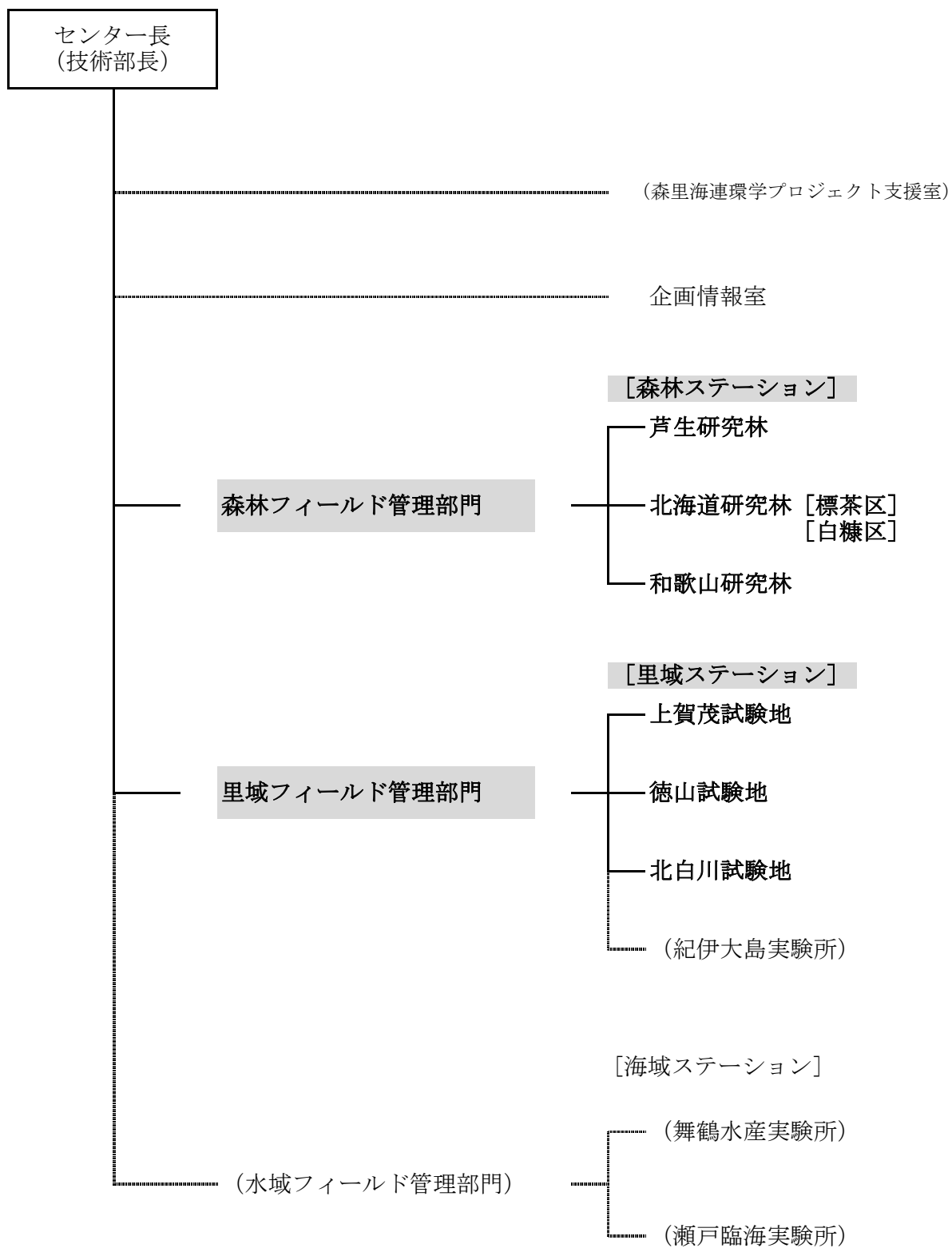
免許・資格等の取得者

免許・資格等の種類	取得年月	所属	人数
地山の掘削及び土止め支保工作業主任者技能講習	平成29年 6月	和歌山研究林	1名
自動車運転免許 〔中型（8t）限定解除〕	平成29年 6月	芦生研究林	1名
はい作業主任者技能講習	平成29年 7月 平成30年 2月	和歌山研究林	2名
高所作業車運転技能講習	平成29年11月	上賀茂試験地	1名
無人航空従事者試験 3級	平成29年11月	上賀茂試験地	1名
赤十字 ベーシックライフサポーター認定	平成29年11月	管理部門 北海道研究林	1名 1名
伐木等の業務（チェーンソー等）に係わる特別教育	平成29年11月	和歌山研究林	1名
第3級陸上特殊無線技士	平成30年 3月	芦生研究林	2名

安全衛生に関する講習会等

講習会等名	講習年月	所属	人数
安全運転管理者講習	平成29年11月	和歌山研究林	1名
危険物取扱者保安講習	平成29年 6月 平成29年 8月 平成29年10月	芦生研究林 北海道研究林 和歌山研究林	2名 3名 1名

管理技術部組織図



技術職員配置表 ※ 森林系技術職員の配置表

区 分	平成30年3月31日現在	平成29年度中の異動
芦 生 研 究 林	技術班長 紺 野 絡 技術主任 細 見 純 嗣 技術主任 奥 田 賢 技術職員 古 田 卓 技術職員 山 中 公 技術職員 北川 陽一郎 技術職員 木 本 恵 周	平成29年 4月 1日付けで北海道研究林より 平成29年 4月 1日付けで上賀茂試験地より
北 海 道 研 究 林	技術班長 柴 田 泰 征 技術班長 中 川 智 之 技術主任 柳 本 順 技術主任 太 田 健 一 技術職員 西 岡 裕 平 技術職員 岸 本 泰 典 技術職員 宮 城 祐 太 技術職員 佐 藤 修 一	平成29年 4月 1日付けで和歌山研究林より 平成29年 4月 1日付け新規採用 平成29年 4月 1日付けで管理部門より
和 歌 山 研 究 林	技術班長 上 西 久 哉 技術主任 浅 野 善 和 技術主任 荒 井 亮 技術職員 長谷川 敦史 技術職員 勝 山 智 憲	平成29年 4月 1日付けで芦生研究林より
上 賀 茂 試 験 地	技術班長 藤 井 弘 明 技術主任 岡 部 芳 彦 技術主任 大 橋 健 太 技術職員 林 大 輔 技術職員 吉 岡 歩	平成29年 4月 1日付けで北白川試験地より 平成29年 4月 1日付けで芦生研究林より
徳 山 試 験 地		
北 白 川 試 験 地	技術班長 平 井 岳 志 技術職員 黒 田 眞 人	平成30年 1月16日付けで芦生研究林より 平成30年 3月31日付けで辞職
森林フィールド管理部門 里域フィールド管理部門	技 術 長 山 内 隆 之 技 術 長 境 慎 二 朗	平成29年 4月 1日付けで北海道研究林より 北白川試験地の技術班長を兼務