

業 務 資 料

立木伐採量

研究林名	実行内訳	
北海道研究林	保育間伐	: 28.000m ³ 170本 (アカエゾマツ・グイマツF1) 学生実習
	保育間伐	: 25.000m ³ 135本 (アカエゾマツ・グイマツF1) (直)
	皆伐	: 302.513m ³ 432本 (カラマツ) (直)
	間伐	: 339.171m ³ 766本 (カラマツ) (請)
	間伐	: 75.578m ³ 204本 (カラマツ) (直)
和歌山研究林	除伐	: 0.495m ³ 14本 (スギ) 学生実習
	保育間伐	: 3,875.919m ³ 15,055本 (スギ・ヒノキ) (請: 環境林整備)
	搬出間伐	: 852.225m ³ 2,034本 (スギ・ヒノキ) (請: 経営計画)
上賀茂試験地	管理支障木	: 25.286m ³ 40本 (マツ類) (請: 隣接地への予防管理)
	台風被害木	: 129.411m ³ 256本 (マツ類) (請, 直)
	虫害枯損木	: 9.972m ³ 19本 (マツ類) (請, 直)
	研究資料木	: 1.335m ³ 5本 (スギ) (研究)
徳山試験地	管理支障木	: 29.938m ³ 688本 (マツ・ナラ外) (請: 高压送電線下)
	管理支障木	: 5.467m ³ 17本 (サクラ他) (請: 見本林管理)
北白川試験地	管理支障木	: 7.819m ³ 7本 (ユサン外) (請, 直: 見本林管理)
	台風被害木	: 13.661m ³ 9本 (ヨーロッパナラ外) (請)
	風倒被害木	: 0.099m ³ 1本 (ヒメバラモミ) (請)
計	皆伐	: 302.513m ³
	間伐・除伐	: 5,196.388m ³
	管理支障木	: 69.845m ³ (研究資料木を含む)
	被害木	: 153.143m ³

研究林収入

研究林名	区分	樹種	数量	金額	備考
北海道研究林	素材	カラマツ	609.135m ³	4,522,800円	皆伐(直) (標茶区4,12林班)
					間伐(直) (標茶区12林班)
					間伐(請) (標茶区9林班)
徳山試験地	檜皮	ヒノキ	1,260kg	214,200円	1林班い小班
計				4,737,000円	

育林総括表

研究林名	実行内訳
芦生研究林	見本林維持：(直) 2.31ha 保 護：(学生実習) クマ剥ぎ防除
北海道研究林 標茶区	見本林維持：(直) 6.59ha 更 新：(請) 地拵：0.55ha (学生実習) 植栽：0.49ha 900本 (グイマツF ₁) (直) 播種・挿し木：1.50ha (広葉樹) 下 刈：(請) 1.13ha (グイマツF ₁ 全刈) 保育間伐：(直) 0.37ha 125本 (アカエゾマツ) (ILASセミナー) (直) 0.32ha 180本 (グイマツF ₁) (研究林実習Ⅲ) 除 伐：(直) 0.14ha (イヌエンジュ) 保 護：(直) 4.09ha (シカ害防除), 3.17ha (殺鼠剤散布) 間 伐：(請, 直) 5.99ha 970本 (カラマツ) 皆 伐：(直) 1.09ha 432本 (カラマツ)
白糖区	見本林維持： 2.59ha (請) 草刈・除草剤散布：2,859m ² ×3回
和歌山研究林	間 伐：(請) 5.00ha 2,034本 (スギ・ヒノキ) 経営計画 保育間伐：(請) 61.51ha 15,055本 (スギ・ヒノキ) 環境林整備 除 伐：(直) 0.51ha 14本 (スギ) 地域開放事業
上賀茂試験地	見本林維持：(直) 草刈及び処理：3.91ha, 竹見本林・ウツクシマツ手入れ 温室管理：(直) 灌水・鉢替え・鉢上げ外 苗畑維持：(直) 267m ² 接ぎ木 57本 下 刈：(請) 3.14ha 虫害枯死木処理：(直) 1本 (請) 18本 台風被害木処理：(2017年度残) (請) 64本 台風被害木処理：(直) 48本 (請) 182本
徳山試験地	見本林維持：(直) 草刈・剪定1.86ha、(請) 草刈0.50ha (2回) 苗畑維持：(直) 剪定0.41ha、(請) 草刈0.41ha 下 刈：(直) 0.30ha (ヒノキ)
北白川試験地	見本林維持：(直) 0.93ha (請) 草刈 (0.15ha×7回) (請) 台風被害木, 危険木処理 (ヨーロッパナラ外) 苗畑維持：(直) 0.32ha

林道総括表

研究林名	実行内訳
芦生研究林	車道維持：34,238m 作業道維持：2,715m 歩道維持：30,000m 軌道維持：2,200m
北海道研究林 標茶区	車道維持：24,358m 作業道維持：11,280m 歩道維持：991m
白糖区	車道維持：15,421m
和歌山研究林	車道維持：8,370m 作業道新設：1,012m 作業道維持：415m 歩道維持：補修(2,3,5,6,8林班)
上賀茂試験地	車道維持：6,211m 作業道維持：500m 歩道維持：9,916m
徳山試験地	車道維持：800m 作業道維持：1,790m 歩道維持：6,908m

林種・林相別・面積・蓄積集計表

(平成31年4月1日現在)

研究林名	所在地	(蓄積 m ³) 面積 ha	人工林				天然林				その他
			針葉樹林	針広混交林	広葉樹林	計	針葉樹林	針広混交林	広葉樹林	計	
芦生研究林	京都府南丹市 美山町芦生	(781, 484)	(96, 104)		(386)	(96, 490)	(66, 776)	(357, 729)	(260, 489)	(684, 994)	
		4, 185.55	244.11	2.72	246.83	192.18	1, 871.43	1, 555.29	3, 618.90	319.82	
北海道研究林 標茶区	北海道川上郡 標茶町多和	(312, 292)	(119, 702)	(17, 570)	(1, 164)	(138, 436)		(20, 600)	(153, 256)	(173, 856)	
		2, 327.14	448.85	68.08	14.22	531.15		177.04	1, 557.79	61.16	
白糠区	北海道白糠郡 白糠町和天別	(186, 261)	(92, 302)	(5, 649)	(1, 114)	(99, 065)			(87, 196)	(87, 196)	
		1, 446.77	377.12	31.12	12.57	420.81		(20, 600)	985.73	40.23	
和歌山研究林	和歌山県有田郡 有田川町上湯川	(126, 031)	(27, 400)	(11, 921)	(50)	(39, 371)			(66, 060)	(86, 660)	
		880.37	71.73	36.96	1.65	110.34		177.04	572.06	749.10	20.93
上賀茂試験地	京都市北区 上賀茂本山	(403, 901)	(319, 593)		(69)	(319, 662)	(13, 871)	(36, 793)	(33, 575)	(84, 239)	
		842.00	409.76		2.42	412.18	29.30	128.50	160.75	318.55	111.27
徳山試験地	山口県周南市 徳山鉢窪	(16, 381)	(2, 407)	(675)	(141)	(3, 223)	(8, 354)	(4, 598)	(206)	(13, 158)	
		46.82	9.73	2.30	0.95	12.98	15.67	14.38	0.45	30.50	3.34
北白川試験地	京都市左京区 北白川追分町	(19, 489)	(12, 092)	(167)	(295)	(12, 554)			(6, 935)	(6, 935)	
		41.85	17.24	0.52	2.81	20.57			18.55	18.55	2.73
合 計	計	(186)		(186)		(186)					
		1.40	0.69	0.69		0.69					0.71
合 計	計	(1, 533, 733)	(549, 898)	(18, 598)	(2, 055)	(570, 551)	(89, 001)	(419, 720)	(454, 461)	(963, 182)	
		7, 444.76	1, 129.69	71.59	23.12	1, 224.40	237.15	2, 191.35	3, 292.83	5, 721.33	499.03

林道の現況

(平成31年3月31日現在)

研究林名	車道延長	作業道延長	合計	林道密度
芦生研究林	34,238 m	2,715 m	36,953 m	9.6 m/ha
北海道研究林(標茶区)	24,358 m	23,031 m	47,389 m	33.7 m/ha
”(白糠区)	15,421 m	1,814 m	17,235 m	20.1 m/ha
和歌山研究林	8,530 m	3,691 m	12,221 m	14.5 m/ha
上賀茂試験地	6,211 m	565 m	6,776 m	155.8 m/ha
徳山試験地	800 m	1,790 m	2,590 m	66.2 m/ha

利用状況総括表

研究林別利用者数

(延人数)

研究林名	教育利用		研究利用		公開講座等 イベント	一般利用	合計
	教職員等	学生	教職員等	学生			
芦生研究林	307	872	1,605	847	76	4,254	7,961
北海道研究林	365	600	442	413	44	121	1,985
（標茶区）	(357)	(585)	(430)	(413)	(15)	(91)	(1,891)
（白糠区）	(8)	(15)	(12)	(0)	(29)	(30)	(94)
和歌山研究林	54	114	121	303	27	408	1,027
上賀茂試験地	207	363	779	295	68	1,940	3,652
徳山試験地	71	19	0	0	33	114	237
北白川試験地	98	199	907	1,073	0	273	2,550
計	1,102	2,167	3,854	2,931	248	7,110	17,412

利用区分別利用者数

(延人数)

利用区分		京 都 大 学		他 大 学	他機関	一 般	計
		農学部	他学部等				
教育利用	教職員等	468	80	77	201	276	1,102
	学 生	713	596	768	90	—	2,167
公開講座	—	50	5	1	3	189	248
研究利用	教職員等	1,716	143	371	684	940	3,854
	学 生	2,023	206	702	—	—	2,931
その他の利用（見学等）		318	82	69	966	5,675	7,110
計		5,288	1,112	1,988	1,944	7,080	17,412

＊）農学部にはフィールド科学教育研究センターを含む

学生実習等

芦生研究林

科目名	大学	部局	学年	期間
Work Shop 1(Kim)	京都大学	経営管理研究科		18.04.14 - 18.04.15
入門ゼミ	佛教大学	社会学部	公共政策 学科1回生	18.04.28
居住圏環境共生学演習	京都大学	生存圏研究所	大学院生	18.05.14
ゼミ合宿	京都大学	情報学研究科		18.05.26 - 18.05.27
アジア・アフリカ地域研究演習	京都大学	アジア・アフリカ 地域研究研究科		18.06.15 - 18.06.30
アジア・アフリカ地域研究演習	京都大学	アジア・アフリカ 地域研究研究科		18.07.01
昆虫類のトラップ調査手法の実習	近畿大学	農学部		18.07.13 - 18.07.15
サービスラーニングB (②人と生態系の 共存に関するフィールドワーク)	京都大学	総合生存学館		18.07.14 - 18.07.16
メディア特論A	関西大学	社会学部	3回生	18.07.14 - 18.07.18
研究林の見学、写生	東京芸術 大学			18.07.27 - 18.07.31
森里海連環学実習I：芦生研究林－由良 川－丹後海のつながりを探る	京都大学	フィールド研	学部学生	18.08.05 - 18.08.06
森里海連環学実習I (公開実習)	京都大学	フィールド研		18.08.05 - 18.08.06
ILASセミナー「森の創り出すもの」	京都大学	フィールド研	全学1回生	18.08.08 - 18.08.10
ILASセミナー「森林河川調査入門」	京都大学	フィールド研		18.08.21 - 18.08.23
京都大学芦生研究林の視察	韓国林業 振興院		韓国の 大学生	18.08.22
研究林実習I	京都大学	農学部	2回生	18.08.27 - 18.08.31
ILASセミナー「森での感動を科学する」	京都大学	フィールド研	全学1回生	18.09.03 - 18.09.04
共同利用森林実習：近畿地方の奥山・ 里山の森林とその特徴	京都大学	フィールド研		18.09.11 - 18.09.14
日本における持続的森林管理	京都大学	フィールド研		18.09.14 - 18.11.30
研究林実習II	京都大学	農学部	3回生	18.09.18 - 18.09.21
森林利用学実習及び実習法	京都大学	農学部		18.09.19 - 18.09.28
森林風致実習	京都府立 林業大学校	森林林業科	大学校 1年生	18.09.19
木材構造学・木材工学実験及び実験法	京都大学	農学部		18.09.26
キャップストーン研修	京都府立 林業大学校			18.10.09 - 18.11.02
卒論ゼミ	龍谷大学	農学部		18.10.23 - 18.10.24
The Japanese Garden Intensive Seminar Plus in Kyoto 2018	京都造形 芸術大学	日本庭園・歴史 遺産研究センター		18.10.27 - 18.10.28
森里海連環学実習III：暖地性積雪地域 における冬の自然環境	京都大学	フィールド研	全学共通	19.02.08 - 19.02.11

北海道研究林

科目名	大学	部局	学年	期間
専門ゼミナールI	酪農学園大学	農食環境学群	3年	18.06.22 - 18.06.24
山岳生態学実習	北海道教育大学釧路校		全学年	18.07.11 - 18.07.13
ILASセミナー「北海道の森林」	京都大学	フィールド研	1回生	18.08.06 - 18.08.09
公開森林実習II：夏の北海道東部の人と自然の関わり	京都大学	フィールド研	他大学 2・3回生	18.08.06 - 18.08.09
研究林実習III	京都大学	農学部	3回生	18.08.23 - 18.08.30
研究林実習III	京都大学	農学部	3回生	18.08.25
森里海連環学実習II：夏の北海道東部の人と自然の関わり(北海道大学との共催)	京都大学	フィールド研	1-4回生	18.09.03 - 18.09.06
水圏・地圏総合実習	酪農学園大学		3年	19.02.12 - 19.02.15
研究林実習IV	京都大学	農学部	3回生	19.02.17 - 19.02.23
冬のフィールド教育演習	北海道教育大学釧路校		学部2-3年	19.02.27 - 19.03.02

和歌山研究林

科目名	大学	部局	学年	期間
和歌山研究林における施業および油圧集材機等の見学	京都大学	フィールド研		18.07.19 - 18.07.20
ILASセミナー「森を育て活かすー林業体験をとおして考える」	京都大学	フィールド研		18.08.20 - 18.08.23
最適作業システムについて	和歌山県農林大学校			18.10.23
植物調査法と実習	京都大学	農学部		18.12.24

上賀茂試験地(1)

科目名	大学	部局	学年	期間
ビジュアルデザイン基礎	京都精華大学	デザイン学部	ビジュアルデザイン学科1回生	18.04.10 - 18.04.16
森林フィールド系実習及び実習法	京都大学	農学部	3回生	18.04.11 - 18.04.18
博物館実習	京都大学	フィールド研	3回生以上	18.04.27
森林基礎科学実習I	京都大学	農学部	2回生	18.05.08 - 18.05.29
森林生態系の構造とその働き	放送大学		放送大学学生	18.06.02 - 18.06.03
土壌物理学・水環境工学実験	京都大学	農学部	3回生	18.06.18
森林植物学実習	京都府立大学	生命環境科学研究科	2回生	18.07.02 - 18.07.22
里山再生論	京都大学	地球環境学舎	修士 1・2回生	18.07.14
共同利用森林実習：近畿地方の奥山・里山の森林とその特徴	京都大学	フィールド研	他大学生	18.09.11
ILASセミナー「京都の文化を支える森林」	京都大学	フィールド研	全学	18.09.14

上賀茂試験地(2)

科目名	大学	部局	学年	期間
生物育成実習	京都教育大学	教育学部	1-4回生	18.09.26
フィールドデザインプロジェクト	京都精華大学	デザイン学部	3回生	18.10.05
地球科学実験	京都大学	理学部	理学部1回生	18.10.26 - 18.12.28
生態系システムシミュレーション	兵庫県立大学	大学院シミュレーション学研究科	博士前期	18.11.07
人と自然のつながりを学ぶ森林フィールド教育共同利用拠点・実習検討会	京都大学	フィールド研		19.03.11

徳山試験地

科目名	大学	部局	学年	期間
ILASセミナー「瀬戸内に見る森里海連環」	京都大学	フィールド研	1-4回生	18.08.05 - 18.08.09
ILASセミナー「環境の評価」	京都大学	フィールド研	全学1回生	18.08.29 - 18.08.30

北白川試験地

科目名	大学	部局	学年	期間
食品有機化学実験および実験法	京都大学	農学部	3回生	18.04.11
土壌物理学・水環境工学実験	京都大学	農学部	3回生	18.04.18
森林基礎科学実習Ⅰ「木本植物の葉の形質測定」	京都大学	農学部	2回生	18.05.08 - 18.05.29
有機化学実験	京都大学	農学部	3回生	18.06.06
共同利用森林実習:近畿地方の奥山・里山の森林とその特徴	京都大学	フィールド研	他大学	18.09.11
樹木植物概論	京都大学	農学部		18.10.18 - 18.11.15
森林水文学・砂防学実験及び実験法	京都大学	農学部	3回生	18.10.29 - 19.01.07
応用生態学実験及び実験法	京都大学	農学部		18.12.05
群集生態学特論	京都大学	フィールド研		19.01.29 - 19.01.31

会 議

○ 研究林試験地会議

- ・第 1 回 平成 30 年 4 月 10 日 (火) 10 : 00 ~
- ・第 2 回 平成 30 年 5 月 8 日 (火) 10 : 00 ~
- ・第 3 回 平成 30 年 6 月 12 日 (火) 10 : 00 ~
- ・第 4 回 平成 30 年 7 月 10 日 (火) 10 : 00 ~
- ・第 5 回 平成 30 年 9 月 18 日 (火) 15 : 30 ~
- ・第 6 回 平成 30 年 10 月 10 日 (水) 15 : 30 ~
- ・第 7 回 平成 30 年 11 月 20 日 (火) 10 : 00 ~
- ・第 8 回 平成 30 年 12 月 18 日 (火) 10 : 00 ~
- ・第 9 回 平成 31 年 1 月 17 日 (木) 9 : 30 ~
- ・第 10 回 平成 31 年 2 月 14 日 (水) 15 : 00 ~
- ・第 11 回 平成 31 年 3 月 4 日 (月) 13 : 30 ~

○ 平成 30 年度事業委員会 (決算報告)

- ・平成 30 年 7 月 12 日 (木) 13 : 00 ~ 17 : 05

議 題

1. 平成 30 年度予算配当について
2. 平成 29 年度決算報告について (各研究林・試験地)
3. 平成 30 年度事業計画の執行状況について (各研究林・試験地)
4. 平成 30 年度事業計画の協議事項について (各研究林・試験地)
5. その他
 - ・平成 30 年度 全国大学演習林協議会秋季総会の議題・承合事項について
 - ・班長会議からの協議事項について

要望・質問事項

報告事項

1. 全国大学演習林協議会 (春季理事会) について
2. 森林実態調査について (研究林・試験地)

○ 平成 30 年度事業委員会 (事業計画)

- ・平成 31 年 1 月 30 日 (水) 13 : 00 ~ 17 : 10

議 題

1. 平成 31 年度事業計画について
2. 平成 31 年度事業計画の協議事項について
3. 平成 31 年度事業委員会委員長の選出について
4. 森林実態調査の検討について
5. その他
 - ・班長会議からの協議事項について

要望・質問事項

報告事項

1. 全国大学演習林協議会 (秋季) について
2. 平成 31 年度技術職員の異動について
3. その他

○ 森林系技術班長会議

・平成 30 年 7 月 12 日（木）11：00～12：00

議 題

1. 事業委員会で検討すべき事項と決算報告の内容確認

・平成 30 年 7 月 13 日（金）9：00～12：00

議 題

1. 各研究林・試験地の業務執行上の問題点について
2. その他

報 告

1. 研究林・試験地のホームページについて
2. その他

・平成 31 年 1 月 30 日（水）11：00～12：00

議 題

1. 事業委員会で検討すべき事項と事業計画の内容確認
2. 就業管理システムの始業・就業打刻の徹底について
3. ハラスメントの防止について

・平成 31 年 1 月 31 日（木）9：00～11：50

議 題

1. 各研究林・試験地の業務執行上の問題点について
2. 労働安全衛生の取り組みについて
(事故防止のための各施設の技術班でどのように取り組むか)
3. その他

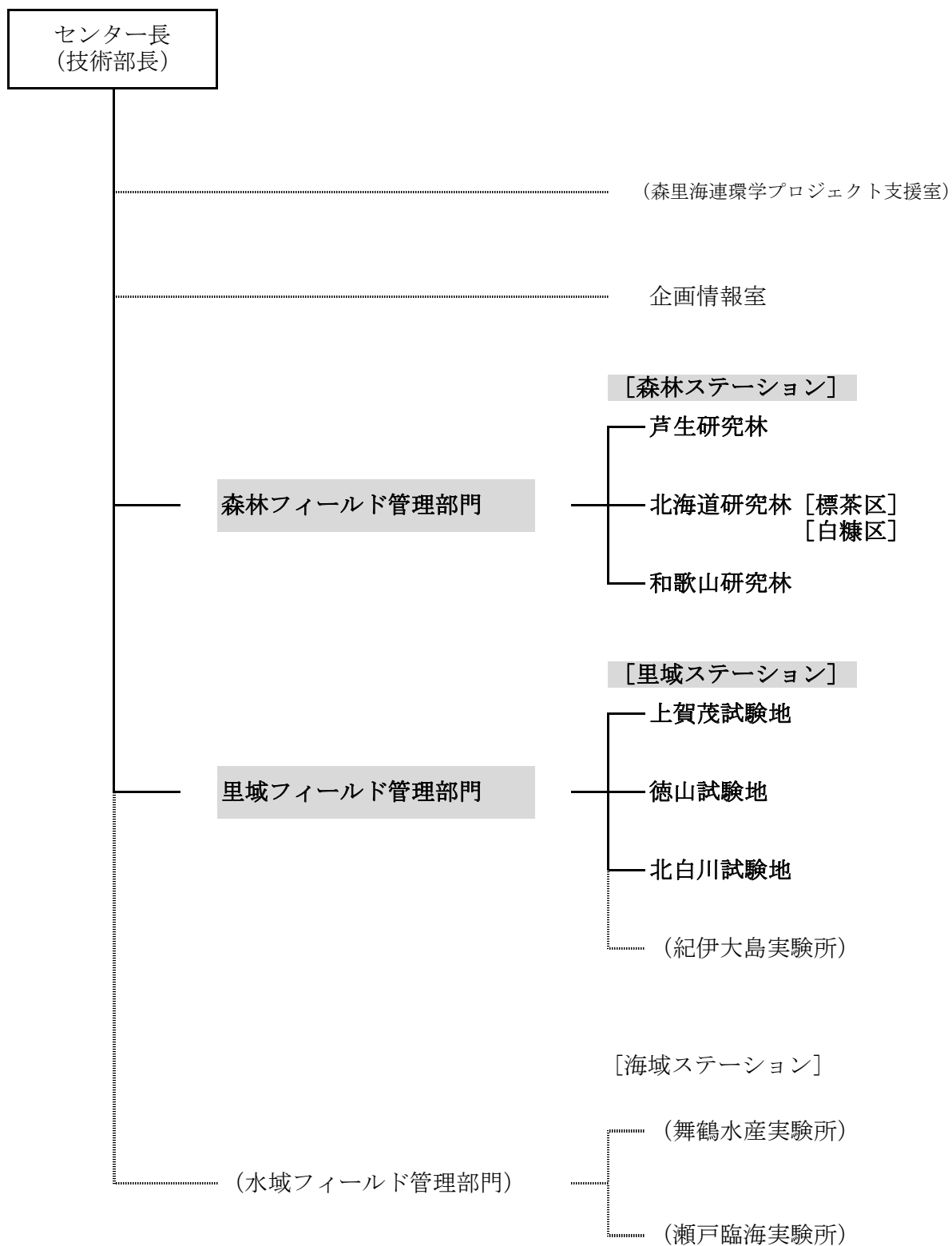
免許・資格等の取得者

免許・資格等の種類	取得年月	所属	人数
大型特殊自動車運転免許	平成30年 4月	北海道研究林	2名
高所作業車運転技能講習	平成30年 5月 平成31年 2月	北白川試験地 北海道研究林	3名
自動車運転免許 〔中型（8t）限定解除〕	平成30年 7月	芦生研究林	1名
無人航空従事者試験3級	平成30年 9月	芦生研究林	1名
クレーンの運転の業務に係わる特別 教育（5t未満）	平成31年 1月 平成31年 3月	芦生研究林	2名
丸のこ等取扱従事者安全衛生教育	平成31年 2月	上賀茂試験地	4名
足場組立等作業主任者技能講習	平成31年 2月	和歌山研究林	1名
自由研削用といしの取替え等の業務に 係わる特別教育	平成31年 2月 平成31年 3月	北海道研究林 芦生研究林	5名

安全衛生に関する講習会等

講習会等名	講習年月	所属	人数
安全運転管理者講習	平成30年 6月	北海道研究林	1名
	平成30年10月	和歌山研究林	1名
	平成30年11月	芦生研究林	1名
危険物取扱者保安講習	平成30年 6月	芦生研究林	2名
	平成30年 7月	北海道研究林	4名
	平成30年10月	和歌山研究林	1名

管理技術部組織図



技術職員配置表 ※ 森林系技術職員の配置表

区 分	平成31年3月31日現在	平成30年度中の異動
芦 生 研 究 林	技術班長 紺 野 絡 技術主任 細 見 純 嗣 技術主任 奥 田 賢 技術職員 古 田 卓 技術職員 山 中 公 技術職員 北川 陽一郎 技術職員 木 本 恵 周	
北 海 道 研 究 林	技術班長 柴 田 泰 征 技術班長 中 川 智 之 技術主任 柳 本 順 技術主任 太 田 健 一 技術職員 西 岡 裕 平 技術職員 岸 本 泰 典 技術職員 宮 城 祐 太 技術職員 佐 藤 修 一	
和 歌 山 研 究 林	技術班長 上 西 久 哉 技術主任 淺 野 善 和 技術主任 荒 井 亮 技術職員 長谷川 敦史 技術職員 勝 山 智 憲	
上 賀 茂 試 験 地	技術班長 藤 井 弘 明 技術主任 岡 部 芳 彦 技術主任 大 橋 健 太 技術職員 林 大 輔 技術職員 吉 岡 歩	
徳 山 試 験 地		
北 白 川 試 験 地	技術職員 黒 田 眞 人	
森林フィールド管理部門	技 術 長 山 内 隆 之	
里域フィールド管理部門	技 術 長 境 慎 二 朗	