

業 務 資 料

立木伐採量

研究林名	実行内訳	
芦生研究林	管理支障木 :	8.410m ³ 2本 (モリンドトウヒ外) (直:建物支障木)
北海道研究林	保育間伐 : 8.000m ³ 40本 (アカエゾマツ) 学生実習 保育間伐 : 17.000m ³ 85本 (アカエゾマツ) (直) 皆伐 : 325.992m ³ 429本 (カラマツ) (直) 間伐 : 353.561m ³ 481本 (カラマツ) (請) 管理支障木 : 2.852m ³ 5本 (ヤチダモ外) (直:隣接地への予防管理)	
和歌山研究林	保育間伐 : 0.910m ³ 10本 (スギ・ヒノキ) 学生実習・地域開放事業 皆伐 : 58.683m ³ 79本 (スギ・ヒノキ外) (直) 保育間伐 : 347.080m ³ 3,300本 (スギ・ヒノキ) (直) 保育間伐 : 1,574.008m ³ 6,423本 (スギ・ヒノキ) (請:環境林整備) 搬出間伐 : 125.510m ³ 354本 (スギ・ヒノキ) (請:経営計画) 管理支障木 : 17.770m ³ 97本 (ハンノキ外) (直:作業道改修支障木)	
上賀茂試験地	管理支障木 : 8.796m ³ 5本 (スギ外) (請:隣接地への予防管理) 虫害枯損木 : 37.050m ³ 96本 (マツ類) (請,直) 虫害枯損木 : 1.910m ³ 3本 (ナラ類) (請)	
北白川試験地	管理支障木 :	0.171m ³ 5本 (シラカンバ外) (直:見本林管理)
計	皆伐 : 384.675m ³ 間伐・除伐 : 2,426.069m ³ 管理支障木 : 37.939m ³ 虫害枯損木 : 38.960m ³	

研究林収入

研究林名	区分	樹種	数量	金額	備考
北海道研究林	素材	カラマツ	517.577m ³	4,400,000円	皆伐(直) (標茶区4林班) 間伐(請) (標茶区2林班)
和歌山研究林	素材	スギ ヒノキ	36.198m ³	180,990円	皆伐(直) (10林班)
計				4,580,990円	

育林総括表

研究林名	実行内訳
芦生研究林	見本林維持：(直) 2.31ha
北海道研究林 標茶区	見本林維持：(直) 6.59ha 更新：(請) 地拵：0.45ha (直) 植栽：0.45ha 865本(グイマツF1) (学生実習) 補植：(直) 植栽：0.28ha 15本(グイマツF1) 下刈：(請) 2.37ha(グイマツF1 全刈) 保育間伐：(直) 0.37ha 125本(アカエゾマツ) (学生実習) 保護：(直) 0.45ha(シカ害防除)、4.03ha(殺鼠剤散布) 間伐：(請) 3.56ha 481本(カラマツ) 皆伐：(直) 1.12ha 429本(カラマツ)
白糠区	見本林維持：2.59ha (請) 草刈・除草剤散布：2,859㎡×3回
和歌山研究林	更新：(直) 地拵：0.28ha 皆伐：(直) 0.08ha 79本(スギ・ヒノキ外) 間伐：(請) 2.20ha 354本(スギ・ヒノキ) 経営計画 保育間伐：(請) 13.51ha 6,423本(スギ・ヒノキ) 環境林整備 ：(直) 0.08ha 10本(スギ・ヒノキ) (ILASセミナー外) ：(直) 2.56ha 3,300本(スギ・ヒノキ)
上賀茂試験地	見本林維持：(直) 草刈及び処理：5.46ha 温室管理：(直) 灌水・鉢替え・鉢上げ外 苗畑維持：(直) 267㎡ 接ぎ木 90本 下刈：(直) 0.58ha (請) 2.08ha 虫害枯死木処理：(直) 11本 (請) 88本
徳山試験地	見本林維持：(直) 草刈・剪定1.86ha、(請) 草刈0.50ha(2回) 苗畑維持：(直) 剪定0.41ha、(請) 草刈0.41ha 下刈：(直) 0.30ha(ヒノキ)
北白川試験地	見本林維持：(直) 0.93ha (請) 草刈(0.15ha×7回) (請) 危険木剪定(メタセコイア外) 苗畑維持：(直) 0.32ha

林道総括表

研究林名	実行内訳
芦生研究林	車道維持：34,238m 作業道維持：2,715m 歩道維持：30,000m 軌道維持：2,200m
北海道研究林 標茶区	車道維持：24,358m 作業道維持：11,280m 歩道維持：991m
白糠区	車道維持：15,421m
和歌山研究林	車道維持：8,370m 作業道新設：17m 作業道改修：76m 歩道維持：2,000m
上賀茂試験地	車道維持：6,211m 作業道新設：50m 作業道維持：500m 歩道維持：9,916m
徳山試験地	車道維持：800m 作業道維持：1,790m 歩道維持：6,908m

林種・林相別・面積・蓄積集計表

(令和3年4月1日現在)

研究林名	所在地	(蓄積 m ³) 面積 ha	人 工 林			天 然 林			その他		
			針葉樹林	針広混交林	広葉樹林	計	針葉樹林	針広混交林		広葉樹林	計
芦生研究林	京都府南丹市 美山町芦生	(806,720)	(111,872)		(382)	(112,254)	(69,370)	(360,649)	(264,447)	(694,466)	
		4,185.55	244.11	2.72	246.83	1,871.43	1,555.29	3,618.90	319.82		
北海道研究林		(306,728)	(123,612)	(8,466)	(1,060)	(133,138)		(20,550)	(153,040)	(173,590)	
		2,327.14	477.19	38.41	16.59	532.19	177.04	1,558.61	1,735.65	59.30	
標茶区	北海道川上郡	(179,646)	(86,746)	(4,774)	(1,013)	(92,533)			(87,113)	(87,113)	
		1,446.77	380.10	26.81	14.94	421.85		986.55	986.55	38.37	
白糠区	北海道白糠郡	(127,082)	(36,866)	(3,692)	(47)	(40,605)		(20,550)	(65,927)	(86,477)	
		880.37	97.09	11.60	1.65	110.34	177.04	572.06	749.10	20.93	
和歌山研究林	和歌山県有田郡 有田川町上湯川	(363,858)	(277,722)		(75)	(271,526)	(14,113)	(37,307)	(34,641)	(86,061)	
		842.00	408.14	2.39	410.53	29.30	128.43	160.75	318.48	112.99	
上賀茂試験地	京都市北区 上賀茂本山	(14,522)	(2,582)	(723)	(213)	(3,518)	(7,928)	(2,812)	(264)	(11,004)	
		46.82	8.99	2.26	1.33	12.58	18.28	10.57	1.85	30.70	3.54
徳山試験地	山口県周南市 徳山鉢窪	(20,409)	(12,952)	(156)	(285)	(13,393)			(7,016)	(7,016)	
		41.85	17.24	0.52	2.81	20.57		18.55	18.55	2.73	
北白川試験地	京都市左京区 北白川追分町	(241)		(241)		(241)					
		1.40		0.69		0.69				0.71	
合	計	(1,512,4778)	(528,740)	(9,584)	(2,015)	(534,070)	(91,411)	(421,318)	(459,408)	(972,137)	
		7,444.76	1,155.67	41.88	25.84	1,223.39	239.76	2,187.47	3,295.05	5,722.28	499.09

林道の現況

(令和3年3月31日現在)

研究林名	車道延長	作業道延長	合計	林道密度
芦生研究林	34,238 m	2,715 m	36,953 m	8.8 m/ha
北海道研究林(標茶区)	24,358 m	23,031 m	47,389 m	32.8 m/ha
〃(白糖区)	15,421 m	1,814 m	17,235 m	19.6 m/ha
和歌山研究林	8,530 m	4,675 m	13,205 m	15.7 m/ha
上賀茂試験地	6,211 m	615 m	6,826 m	145.8 m/ha
徳山試験地	800 m	1,790 m	2,590 m	61.9 m/ha

※今年度より林道密度の分母を各研究林・試験地の総面積とした。

利用状況総括表

研究林別利用者数

(延人数)

研究林名	教育利用		研究利用		公開講座等 イベント	一般利用	合計
	教職員等	学生	教職員等	学生			
芦生研究林	111	82	1,159	280	44	2,006	3,682
北海道研究林	53	110	1,084	318	46	71	1,682
（標茶区）	(53)	(110)	(1,069)	(318)	(25)	(51)	(1,626)
（白糠区）	(0)	(0)	(15)	(0)	(21)	(20)	(56)
和歌山研究林	33	0	128	288	10	361	820
上賀茂試験地	110	346	289	224	19	1,117	2,105
徳山試験地	0	0	0	0	0	100	100
北白川試験地	29	226	1,237	407	0	40	1,939
計	336	764	3,897	1,517	119	3,695	10,328

利用区分別利用者数

(延人数)

利用区分		京都大学		他大学	他機関	一般	計
		農学部	他学部等				
教育利用	教職員等	154	50	34	44	39	321
	学生	231	315	202	—	—	748
公開講座	—	41	0	2	18	58	119
研究利用	教職員等	2,285	130	543	431	523	3,912
	学生	811	241	481	—	—	1,533
その他の利用（見学等）		114	61	35	619	2,866	3,695
計		3,636	797	1,297	1,112	3,486	10,328

＊）農学部にはフィールド科学教育研究センターを含む

学生実習等

芦生研究林

科目名	大学	部局	学年	期間
ILASセミナー「瀬戸内に見る森里海連環」(代替え)	京都大学	フィールド研	全学1~4回生	20.07.28 - 20.08.11
数理環境研究実験 I	同志社大学	理工学部	修士1回生	20.08.05
研究林実習 I	京都大学	農学部	2回生	20.08.24 - 20.08.26
ILASセミナー「森での感動を科学する」	京都大学	フィールド研	全学1回生	20.09.02
ILASセミナー「京都の文化を支える森林：地域の知恵と生態学的知見」	京都大学	フィールド研	主として全学1回生	20.09.16 - 20.09.28
森林風致実習	京都府立林業大学校	森林林業科	大学校1年生	20.09.23
サイバーフィジカル混成による全学向けフィールド実習教育の展開	京都大学	学術情報メディアセンター	学部生、院生	20.09.23 - 20.09.24
プロジェクト演習	佛教大学	社会学部	2回生	20.11.25
有人宇宙キャンプ	京都大学	宇宙総合学研究ユニット	学部生	20.11.28 - 20.11.29

北海道研究林

科目名	大学	部局	学年	期間
水圏・地圏総合実習	酪農学園大学		3年	20.08.24 - 20.08.28
山岳生態学実習	北海道教育大学釧路校		学部生全学年	20.09.02 - 20.09.04
インターン研修 I	京都大学	地球環境学舎	環境マネジメント専攻者	20.09.14 - 20.10.15
公開森林実習II：夏の北海道東部の人と自然の関わり(補講)	京都大学	フィールド研	主に2、3年	20.10.17 - 20.10.20

上賀茂試験地(1)

科目名	大学	部局	学年	期間
ILASセミナー 森と海と人のつながり	京都大学	フィールド研	主として全学1回生	20.06.28
里山再生論	京都大学	地球環境学舎	修士1・2回生	20.07.11
ドローンを用いたバーチャル教材作成(W&W農学部ウィンタープログラム用)	京都大学	農学部	全学・全学年	20.07.29 - 20.09.08
博物館実習(自然史)	京都大学	フィールド研	全学学部生・大学院生	20.08.20
環境マネジメントセミナーB	京都大学	地球環境学舎	修士1回生	20.09.01 - 20.09.08
森林植物学実習(補講)	京都府立大学	生命環境科学研究科	3回生	20.09.08 - 20.09.15
ILASセミナー「京都の文化を支える森林：地域の知恵と生態学的知見」	京都大学	フィールド研	全学学部生・大学院生	20.09.10 - 20.09.11

上賀茂試験地(2)

科目名	大学	部局	学年	期間
森里海連環学実習 IIの代替実習	京都大学	フィールド研	全学1~4 回生	20.09.18
地球科学実験	京都大学	理学部	全学1回生	20.09.23 - 21.03.04
ILASセミナー「北海道の森林」代替実習	京都大学	フィールド研	1回生	20.09.25
森林基礎科学実習 I	京都大学	農学部	2回生	20.09.29 - 20.09.30
フィールドデザインプロジェクト	京都精華 大学	デザイン学部	3回生	20.10.06 - 20.11.17
森林生態系と生態系サービス	放送大学		放送大学 学生	20.10.17 - 20.10.18
公開森林実習III	京都大学	フィールド研	他大学の 全学部の 主に2・3 年次生	20.10.24 - 20.12.19
森林に対する環境意識	放送大学		放送大学 学生	20.10.31 - 20.11.01
基礎生態学実験及び実験法	京都大学	農学部	森林科学 科3回生	20.12.09
ドローン飛行実習・講習会	京都大学	農学部		21.03.15

北白川試験地

科目名	大学	部局	学年	期間
食品有機化学実験および実験法	京都大学	農学部	3回生	20.04.10
応用生命科学実験（有機化学実験）	京都大学	農学部	3回生	20.06.01
森林水文学・砂防学実験及び実験法	京都大学	農学部	3回生	20.06.01 - 20.10.26
ILASセミナー「京都の文化を支える森林：地域の智慧と生態学的知見」	京都大学	フィールド研	主として 全学1回生	20.09.29 - 20.09.30
森林基礎科学実習 I 「木本植物の葉の形質測定」	京都大学	農学部		20.10.05 - 20.10.26
土壌物理学・水環境工学実験	京都大学	農学部	3回生	20.10.12 - 20.11.09
生物学実習D	京都大学	理学部	3・4回生	20.10.15 - 20.10.22
基礎生態学実習	京都大学	農学部	3回生	20.10.15 - 20.10.22

会 議

○ 研究林試験地会議

- ・第 1 回 メール会議
- ・第 2 回 令和 2 年 5 月 21 日 (木) 10:00~12:15
- ・第 3 回 令和 2 年 6 月 16 日 (火) 10:00~12:05
- ・第 4 回 令和 2 年 7 月 17 日 (金) 16:30~19:00
- ・第 5 回 令和 2 年 10 月 2 日 (金) 15:00~17:40
- ・第 6 回 令和 2 年 11 月 11 日 (水) 14:30~17:00
- ・第 7 回 令和 2 年 12 月 9 日 (水) 14:30~17:45
- ・第 8 回 令和 3 年 1 月 21 日 (水) 9:30~12:20

○ 令和元年度事業委員会 (決算報告)

- ・令和 2 年 7 月 7 日 (火) 13:00~17:40 (オンライン会議)

議 題

1. 令和 2 年度予算配当について
2. 令和元年度決算報告について (各研究林・試験地)
3. 令和 2 年度事業計画の執行状況について (各研究林・試験地)
4. 令和 2 年度事業計画の協議事項について
 - ・研究林・試験地における新型コロナウイルス感染防止対策について
5. 全演協からの承合事項について
6. 班長会議からの協議事項について
7. その他
 - ・芦生職員宿舎の整備について

報告事項

1. 全国大学演習林協議会 (春季理事会) について
2. その他
 - ・京都産業大学からの要請

○ 令和 2 年度事業委員会 (事業計画)

- ・令和 3 年 3 月 16 日 (火) 13:00~17:00 (オンライン会議)

拡大事業委員会

1. センターの動向について
2. 和歌山研究林の今後について
3. 各施設のトピックスについて (整備箇所及び整備目標等)

議 題

1. 令和 3 年度事業計画について (各研究林・試験地)
2. 令和 3 年度事業計画の協議事項について
3. 令和 3 年度事業委員会委員長の選出について
4. その他
 - ・班長会議からの報告について
 - ・実習の食事提供について

報告事項

1. 全国大学演習林協議会 (秋季総会) について
2. 令和 3 年度教員 (施設長・担当) の配置及び常駐について

3. その他

- ・ ArcGIS について
- ・ オンライン教材について
- ・ 芦生研究林の事務職員について

○ 森林系技術班長会議

- ・ 令和2年6月29日（月）13：15～16：30（オンライン会議）

議 題

1. 事業委員会で検討すべき事項と決算報告の内容確認
2. 各研究林・試験地の業務執行上の問題点について
3. その他

- ・ 令和2年12月3日（木）15：00～17：00（オンライン会議）

議 題

1. 労働安全におけるヒヤリハット・事故等の情報共有

- ・ 令和3年3月11日（木）13：00～14：50（オンライン会議）

議 題

1. 事業委員会で検討すべき事項と事業計画の内容確認
2. 各研究林・試験地の業務執行上の問題点について
3. その他

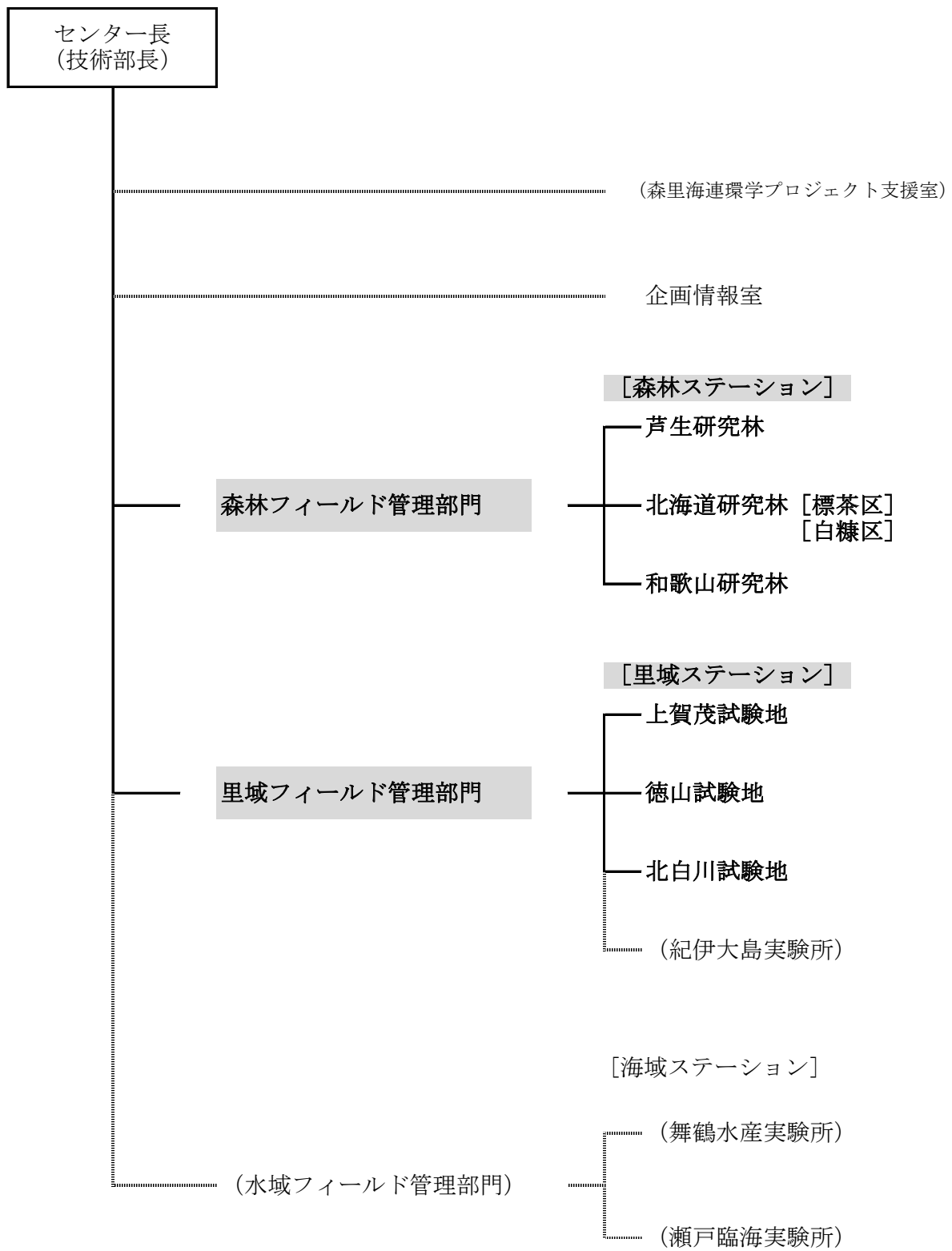
免許・資格等の取得者

免許・資格等の種類	取得年月	所属	人数
第3級陸上特殊無線技士	令和2年 4月	芦生研究林	2名
伐木等の業務に係る特別教育 (補講)	令和2年 6月	北海道研究林	1名
振動工具取扱作業安全衛生教育 (チェーンソー以外)	令和2年 7月	北海道研究林	1名
小型移動式クレーン運転技能講習 (5t未満)	令和2年 8月	芦生研究林	1名
第一種衛生管理者免許	令和2年 8月 令和3年 1月	北海道研究林 芦生研究林	1名 1名
第一種中型自動車運転免許	令和2年 9月	芦生研究林	1名
高所作業車運転技能講習	令和2年10月 令和2年12月	芦生研究林	2名
フルハーネス型墜落制止用器具 特別教育	令和2年10月 令和3年 1月	芦生研究林 上賀茂試験地	2名 5名
大型特殊自動車運転免許	令和2年11月	北海道研究林	1名
足場の組立て等作業従事者 特別教育	令和3年 1月	和歌山研究林	3名
丸のこ等取扱作業従事者 安全衛生教育	令和3年 2月 令和3年 2月	北海道研究林 上賀茂試験地	8名 3名

安全衛生に関する講習会等

講習会等名	講習年月	所属	人数
安全運転管理者講習	令和2年10月 開催なし 開催なし	北海道研究林 和歌山研究林 芦生研究林	1名 1名 1名
危険物取扱者保安講習	令和2年10月 令和3年 1月	和歌山研究林 芦生研究林	1名 4名

管理技術部組織図



技術職員配置表 ※ 森林系技術職員の配置表

区 分	令和3年3月31日現在	令和2年度中の異動
芦 生 研 究 林	技術班長 柴 田 泰 征 技術班長 岡 部 芳 彦 技術主任 細 見 純 嗣 技術職員 古 田 卓 技術職員 北川 陽一郎 技術職員 岸 本 泰 典 技術職員 木 本 惠 周 技術職員 永 井 貴 大	令和2年4月1日付けで上賀茂試験地より 技術班長となる
北 海 道 研 究 林	技術班長 中 川 智 之 技術班長 奥 田 賢 技術主任 柳 本 順 技術主任 太 田 健 一 技術職員 林 大 輔 技術職員 山 中 公 技術職員 宮 城 祐 太 技術職員 佐 藤 修 一	令和2年4月1日付けで技術班長となる 令和2年7月1日付けで上賀茂試験地より 再雇用職員
和 歌 山 研 究 林	技術班長 上 西 久 哉 技術主任 浅 野 善 和 技術主任 大 橋 健 太 技術主任 勝 山 智 憲 技術職員 長谷川 敦史	令和2年4月1日付けで技術主任となる
上 賀 茂 試 験 地	技術班長 紺 野 絡 技術主任 荒 井 亮 技術職員 西 岡 裕 平 技術職員 吉 岡 歩 技術職員 山 内 隆 之	令和2年4月1日付けで芦生研究林より 令和2年4月1日付けで和歌山研究林より 令和2年7月1日付けで北海道研究林より 令和2年4月1日付けで管理部門より 再雇用職員
徳 山 試 験 地		
北 白 川 試 験 地	技術職員 黒 田 眞 人	令和3年3月31日付けで辞職
森林フィールド管理部門	技 術 長 境 慎 二 朗	徳山試験地班長を兼務
里域フィールド管理部門	技 術 長 藤 井 弘 明	令和2年4月1日付けで上賀茂試験地より 技術長となる 北白川試験地班長を兼務