

	I	II
1 2	0 → 20	0
1 2 3	0 → 20	* 0
1 2	Q → 20	Q
1 2	F → 20	F

①大きさ → ②受入順

目録上: ①大きさ → 著者名順 (0: II4)

OR ②著者名順 (II04; 0: II4)

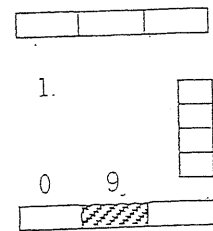
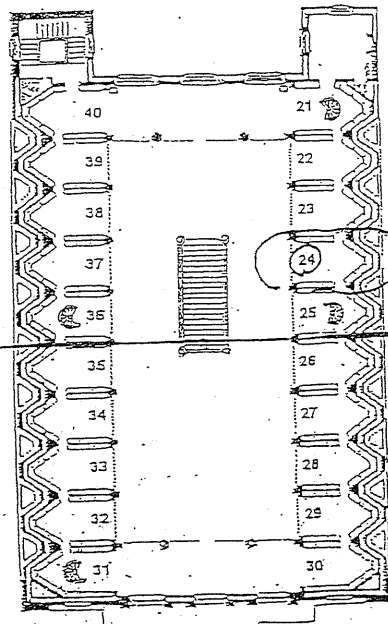
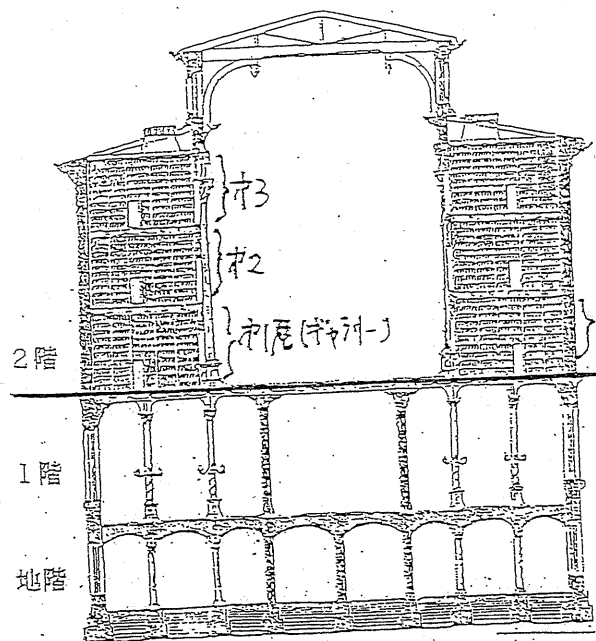
TI	TH	M
0	0	0
0	* 0	0
Q	Q	Q
F	F	F

①主題 → ②大きさ → 受入順

目録上: ①主題 → 著者名順 (T: II04)

OR ②著者名順 (TH04; T: II04)

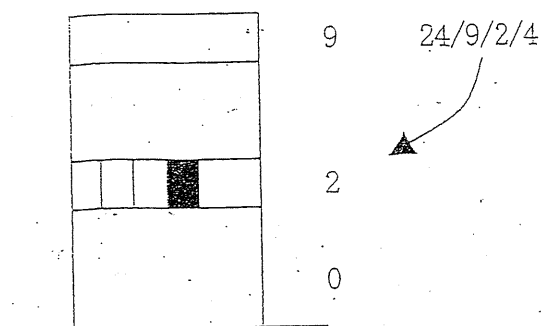
ポストン(1858新館) decimal system ①主題⇒②本の大きさ⇒③受入順



目録上の操作: 基本は著者名順

◦ Abbott, 書名, 刊行年 etc, 2492.4

◦ Abby, 3200.1



1876 M. Dewey: DC (idea+環境)

①主題で分類、配架

②カード目録

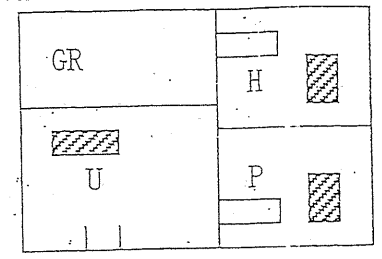
fixed → movable, relative

書架の位置を図書に→図書の主題でまとめて配架

総合目録 (Union Catalog)

◦20世紀に入ってSD

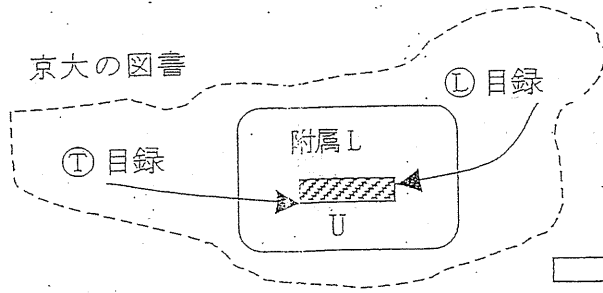
Baltimore: Enoch Pratt Free Library



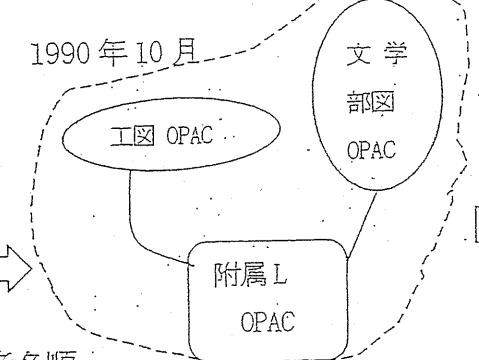
H (歴史): 部屋、専門職員、目録

=>全館目録 (目録上での操作)

京大の図書

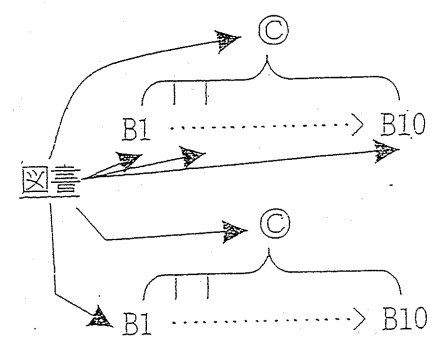
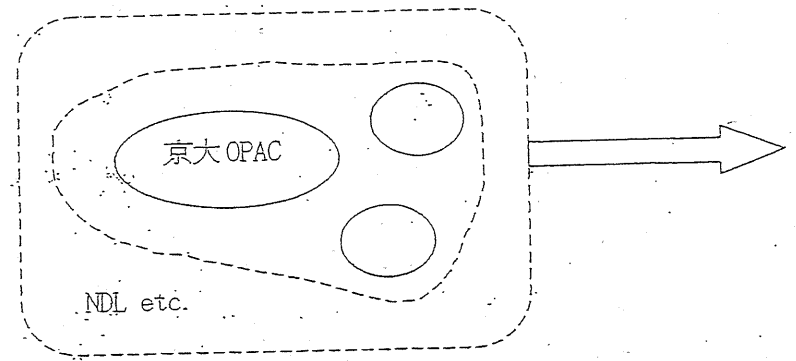
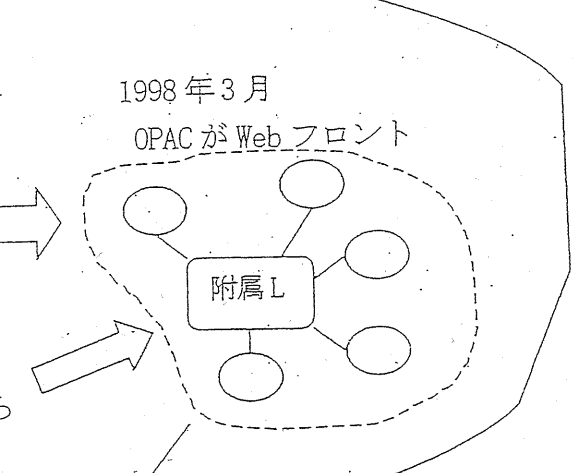


1990年10月

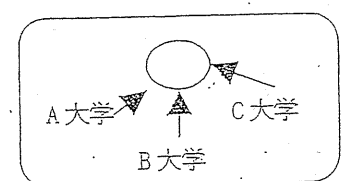


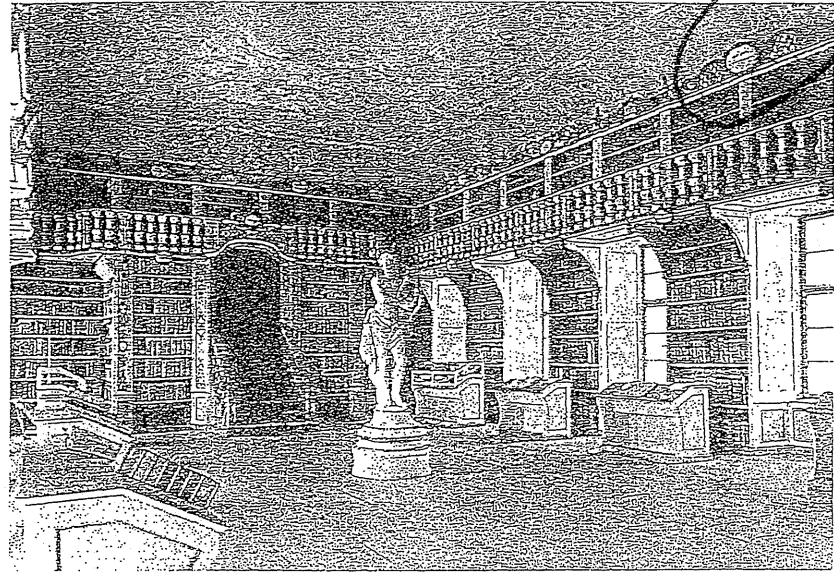
1998年3月

OPACがWebフロント

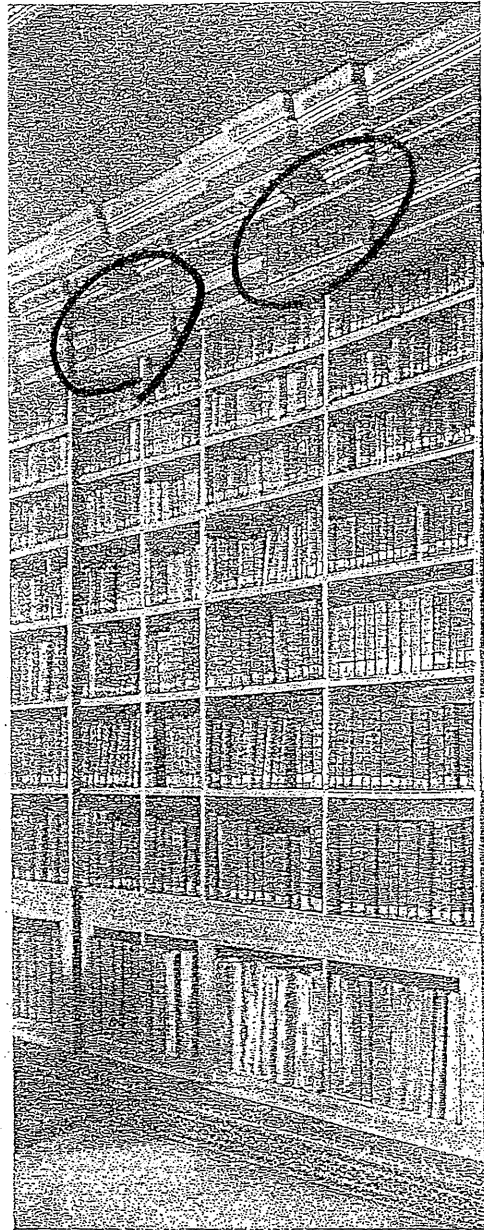


1960年代 OCLC





12



13

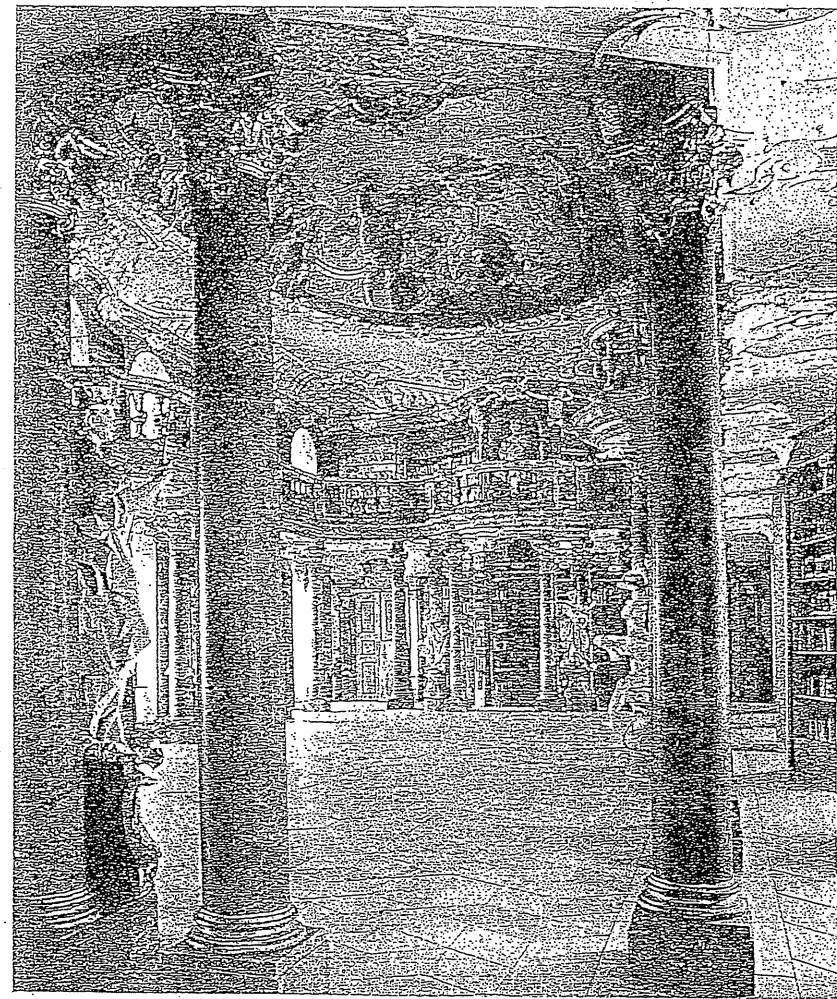
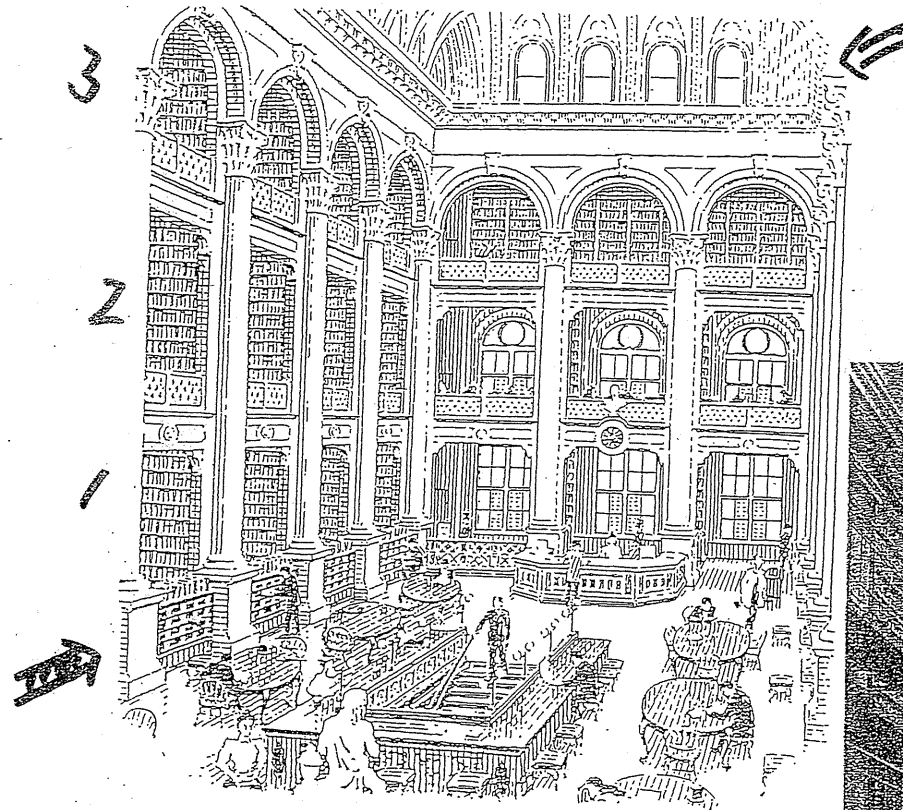


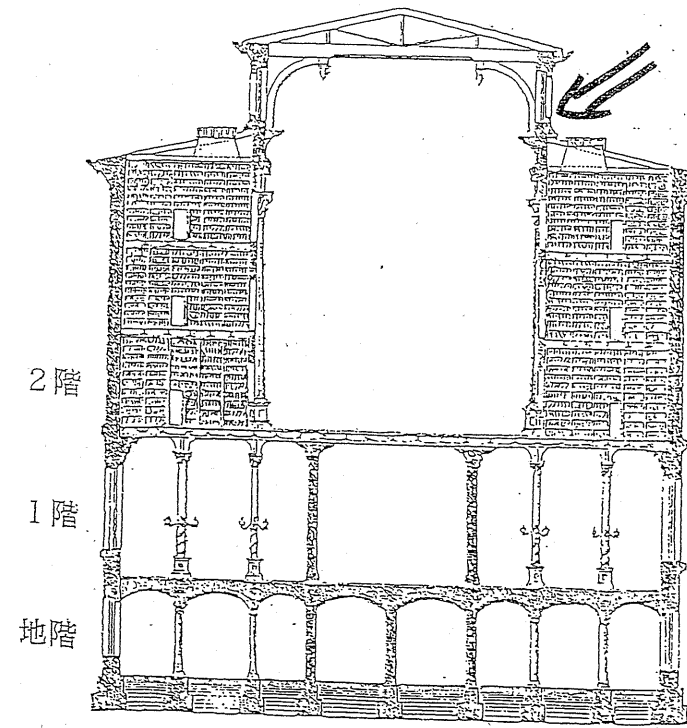
Fig. 128. Part of the bookcase at Lincoln, designed by Wren, 1674.



ボイルストン街図書館のアップパー・ホール

A. ボイルストン街図書館 (1858年)

1. 断面図



La bibliothèque municipale de Rouen construite de 1833 à 1836 par Louis Sauvageot (Bibliothèque municipale de Rouen.)

* Proceedings at the Dedication of the Building for the Public Library of the City of Boston, January 1, 1858. 168-169頁の間の図

平成26年度 全学共通科目 学術情報リテラシー入門

第5・6回《目録情報とその利用法》：資料1

★今日の宿題、および、次週の授業にこの資料が必要です。
次週：11/5（水） 14:45 – 16:15 場所：メディアセンター203
忘れずに持ってきてください。

目次

1. 参考文献とは

- 1-1. 参考文献の記述基本パターン – 図書
- 1-2. 参考文献の記述基本パターン – 雑誌論文
- 1-3. 参考文献によく登場する欧文略語

2. 目録とは

- 2-1. 目録の形態

3. 京都大学の図書館を検索する – KULINE（京都大学蔵書検索）

- 3-1. KULINEで図書を探す
- 3-2. KULINEで雑誌を探す
- 3-3. KULINE検索のコツ
 - KULINEで検索記号を使う –
 - KULINEで絞り込み検索を使う –

4. 他大学を検索する（KULINEから）

★さまざまなオンライン目録

5. 他大学を検索する（KULINE以外）

CiNii Books / Webcat Plus

6. 公共図書館を検索する

京都府図書館総合目録ネットワーク / カーリル

7. 国立国会図書館を検索する

国立国会図書館蔵書検索 NDL-OPAC / 国立国会図書館サーチ

8. 海外の図書館を検索する

WorldCat.org / British Library

9. 古典籍や漢籍、古い資料を検索する

日本古典籍総合目録 / 全国漢籍データベース / 冊子体目録いろいろ

10. 購入する

Amazon.com / AbeBooks.com / 日本の古本屋

1. 参考文献とは

「参考文献 (References)」とは、その文献を執筆するために著者が参考にした文献 (図書や雑誌論文) の書誌情報のリストです。書誌情報とは、文献を特定・識別するために必要な情報のことです。たいていの学術文献では、巻末・章末にまとめられており、著者名・書名などの項目が、一定の法則にしたがって記述されています。

参考文献リストに掲載されている情報は、関連する文献を芋づる式に収集するのに大変役立ちます。参考文献の記述方法は分野等によってさまざまですが、下記の基本パターンを押さえておくと類推することができるでしょう。

※記述方法の一例) SIST 02 参考文献の書き方 科学技術情報流通技術基準
http://sti.jst.go.jp/sist/handbook/sist02_2007/main.htm

1-1. 参考文献の記述基本パターン - 図書

著者 (編者) 名 + 書名 + 版表示 + 出版者 + 出版年
川崎良孝編『大学生と「情報の活用」情報探索入門』増補版. 京都大学図書館情報学研究会, 2001.

著者 (編者) 名 + シリーズ名 + 書名 + 出版者 + 出版年
河村哲也著『理工系の数学教室 3: フーリエ解析と偏微分方程式』朝倉書店, 2005.

著者 (編者) 名 + 書名 + 出版地 + 出版者 + 出版年
Gaskell, Philip. *A new introduction to bibliography*. Oxford, Clarendon Press, 1972.

1-2. 参考文献の記述基本パターン - 雑誌論文

論文著者名 + 出版年 + 論文名 + 雑誌名 + 巻(号) + 開始ページ-終了ページ
小西和夫. (1998) 「コンピュータとプライバシー」『図書館界』50(2), p.55-58.

論文著者名 + 論文名 + 雑誌名 + 巻(号) + 出版年 + 開始ページ-終了ページ
Norman, Sandy. Copyright issues. *IFLA Journal*. 20(3). 1994, pp.357-59.

論文著者名 + 論文名 + 雑誌名 (略誌名) + 出版年 + 巻(号) + 開始ページ-終了ページ
Box GEP. Science and statistics. *J. Am. Statist. Assoc.* 1976; 71:791-799.

POINT

- ☑ 全ての情報がいつも記述されているとは限りません。
- ☑ 全ての情報がいつも同じ順番で記述されているとは限りません。
- ☑ 洋書・洋雑誌の著者名は「姓, 名」の順で表記されることが多いです。名はイニシアルだけの場合もあります。
- ☑ 洋書の書名・洋雑誌の雑誌名はイタリック (斜体) で表記されることが多いです。
- ☑ 雑誌の誌名は、一定の略記法によって省略されることがあります。

☞例:

J. Am. Statist. Assoc. (略誌名) ← *Journal of the American Statistical Association.* (雑誌名)

1-3. 参考文献によく登場する欧文略語

ed. = edition (英語)。版。「Aufl.」 = Auflage (独語) も同じ意味。

Cooper GM. *The cell : a molecular approach*. 5th ed. ASM Press. 2009.

vol. = volume (英語)。巻。「Bd.」 = Band (独語)、「t.」「tom.」 = tome (仏語) も同じ意味。

Boeri, T. Immigration to the Land of Redistribution. *Economica*. 2010. vol.77 no.308 p.651-87.

et al. = et alii (ラテン語)。その他。※著者の人数が多いときによく用いられる。

Guerreiro R, Wojtas A, Bras J, et al. TREM2 variants in Alzheimer's disease. *N Engl J Med*. 2013 Jan 10; 368(2):117-27.

ib. / **ibid.** = ibidem (ラテン語)。同書・前述書に。※参考文献リスト内で前に載っていた文献を指す。

2. 目録とは

図書館にとっての「目録」とは、「書誌情報と共に所蔵情報も併せ持つ文献リスト」のことをいいます。古くは冊子体目録、そしてインターネットが登場するまではカード目録が広く使われていました。現在の目録は、オンライン目録（Online Public Access Catalog = OPAC）が一般的です。京都大学のOPACが「KULINE」です。

書誌詳細 2件目を表示 (全5件)

前の書誌 | 検索結果へ戻る | 次の書誌

図書: オペラの運命：十九世紀を魅了した「一夜の夢」
 岡田暁生著. -- 中央公論新社, 2001.4. -- (中公新書 ; 1585). <BB01445619>

総合評価: 東京大学
 登録タグ: 登録されているタグはありません

便利機能: ブックマーク | タグ | 出力 | メール | 文献管理

▶ 目次・あらすじを見る | ▶ レビューを見る | ▶ 詳細情報を見る

書誌URL: http://m.kulib.kyoto-u.ac.jp/webopac/ufirdi.do?uf_target=catdb1&uf_loc

所蔵一覧 1件~4件 (全4件)

No.	巻号	所蔵館	配置場所	請求記号	資料ID	状態	返却予定日	予約
0001		人文研	書庫3F和書人文部	766.1 O 38	1030312432			
0002		人環地人	1F新書・文庫	中公新書 1585	1030490181			
0003		附属	2F読架	KD 338 才9	1040055157			
0004		人環地人	研究室(人間社会)	766.1 O 15	1040106707			

書誌詳細

タイトル/編著者等 オペラの運命：十九世紀を魅了した「一夜の夢」 / 岡田暁生著
 オペラノウンメイ：ジュウキユウセイキ オ ミリョウシタイヤ ノ ヌメ

出版情報 東京：中央公論新社，2001.4

形態情報 vi, 216p；18cm

シリーズ名等 中公新書|||チュウコウ シンショ <BB00030797> 1585//a

別タイトル 異なりアクセスタイトル: オペラの運命：十九世紀を魅了した「一夜の夢」
 オペラノウンメイ：19セイキ オ ミリョウシタイ ヒトヨ ノ ヌメ

注記 文献の手引き：p203-206
 注記 CD・LDの手引き：p207-212

巻号情報 ISBN 4121015851

本文言語 日本語 Japanese

著者標目 岡田, 暁生(1960-)||オカダ, アクオ <AU00511308>

分類 NDC9:766.1

件名 歌劇 -- 歴史||カゲキ -- レキシ

NCID BA51607358

所蔵情報：
 文献の所在、所蔵場所を特定するための情報
 例) 所蔵館・配置場所・請求記号

? 請求記号とは
 背表紙に貼ってあるラベルの記号のこと。
 この記号順に棚に並んでいます。

所蔵情報
 + = 目録
 書誌情報

書誌情報：
 文献を特定したり識別したりするための情報
 例) 書名・著者名・出版者・ページ数・大きさ・シリーズ名・ISBNなど

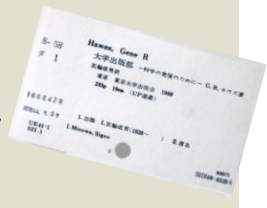
? ISBNとは
 国際標準図書番号のこと。ある図書に与えられた固有の番号。

2-1. 目録の形態

冊子体目録	カード目録	オンライン目録
本の形にまとめられた目録。 目録の初期の形。 例) 国書総目録	カードの形をした目録。 カード一枚一枚が一冊一冊の書誌情報・所蔵情報を持つ。	コンピュータで検索する目録。 書誌情報・所蔵情報で蔵書データベースを構築し、検索可能にしたもの。

カード目録について

京大の所蔵資料はほとんどKULINEで探すことができますが、1985年以前に図書館に受け入れた古い年代の一部のものは、まだカード目録で探す必要があります。KULINEではヒットしないが、京大図書館にあるらしい古い文献を探している場合は、附属図書館にある旧カード目録(収録範囲[受入年]1899-1964)か、新カード目録(収録範囲[受入年]1964-1985)で探しましょう。探し方がわからない場合は、附属図書館カウンターにお尋ねください。



3. 京都大学の図書館を検索する - KULINE (京都大学蔵書検索)

パソコンから

<http://kuline.kulib.kyoto-u.ac.jp/>

携帯から

<https://m.kulib.kyoto-u.ac.jp/webopac/mobtopmnu.do>

スマホアプリ

iPhone または Android でアプリ"Ufinity"をダウンロード

携帯版QRコード



京都大学の図書館（附属+学部・研究所）の蔵書（一部除く）の書誌情報・所蔵情報を、インターネットに繋がっていれば、どこからでも検索できます。

○簡易検索（デフォルト画面）

「詳細検索」をクリックすると、【詳細検索画面】になります。
探したい文献の「タイトル」「著者名」「出版者」など書誌情報がはっきりと分かっている場合は、より条件を限定した検索が可能ですので、こちらで検索すると便利です。

○詳細検索

資料種別アイコン

- 図書：**
紙（冊子体）に印刷された資料のこと
- 電子ブック（E-Book,EB）：**
PC上で見ることができる図書のこと。
情報環境機構のIDとパスワードが必要なものもあります。
- 雑誌：**
紙（冊子体）に印刷された資料のこと
- 電子ジャーナル（EJ）：**
PC上で見ることができる雑誌のこと。
情報環境機構のIDとパスワードが必要なものもあります。
- 貴重書：**
京都大学の各図書館室が所蔵している貴重資料や貴重資料画像。また書誌事項のみの場合もあります。古い資料の場合はKulineで検索できない場合もあります。
- 学位論文：**
京都大学に提出された学位論文（博士論文）です。

「資料種別」にチェックを入れると、資料の種類を絞って検索できます。

詳しい資料の種類⇒

3-1. KULINEで図書を探す

麥谷邦夫編『中國中世社會と宗教』道氣社，2002.

図書が参考文献として挙げられている場合は、資料種別を「図書」「電子ブック」に限定し、**書名・著者（编者）名・出版者（社）名・出版年**などから検索します。

○詳細検索

蔵書検索 論文検索 貴重資料画像 他大学検索 横断検索 KURENAI

簡易検索 詳細検索

*資料種別: 全て 図書 雑誌 電子ブック 電子ジャーナル 貴重書 学位論文

*所蔵館: 検索する場所を選ぶ

*配置場所: 所蔵館を選択してください

キーワード:

例: ecology, ecologicalをまとめて検索... ecolog*

かつ(AND) タイトル 中國中世社會と宗教

例: 「科学」に完全に一致するものだけを検索... #科学

かつ(AND) 著者名 麥谷邦夫

例: 含めたくない単語の前に「^」をつけて検索... 湯川^秀樹

かつ(AND) 出版者

*出版年(西暦): 2002 ~ 2002 ※雑誌を検索するとき 出版年は不要

ISBN/ISSN: *出版国コード: 参照

NCID: *言語コード: 参照

書誌ID: 分類: 参照

登録番号: *資料形態:

資料ID: 請求記号:

表示順: タイトル昇順 表示件数: 10件

検索 クリア

① 【詳細検索】で条件を入力する

資料種別: 図書 電子ブック

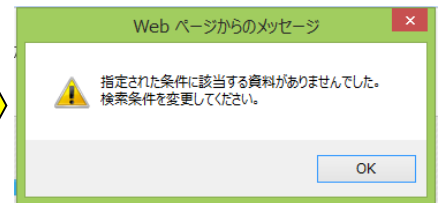
タイトル: 中國中世社會と宗教

著者名: 麥谷邦夫

出版者: 道氣社

出版年: 2002~2002

② 書誌が特定できれば【書誌詳細】が、できなければ【書誌検索結果一覧】が出る



※このポップアップが出たら他大学検索へ

○書誌検索結果一覧

書誌検索結果一覧 1件~2件 (全2件) 印刷

全て選択 プックマーク 出力 メール 文献管理

1		中國中世社會と宗教 麥谷邦夫編. -- 道氣社, 2002.4.
2		中國中世社會と宗教 麥谷, 邦夫. -- KURENAI(京都大学学術情報リポジトリ), 2002.4. -- [電子資料 electronic resources].

全て選択 ブックマーク 出力 メール 文献管理

【書誌検索結果一覧】が出たら、目的の書誌を選択して【書誌詳細】にすすむ。
図書と電子ブックの両方があれば図書を選択。

③ 電子ブックがある場合、【書誌詳細】の「電子ジャーナル・電子ブック」の欄にリンクが表示される



このリンクを辿ると電子ブックを見ることができる（京大内のみの場合や、ECS-ID/PWが必要な場合がある）。
なお、【書誌検索結果一覧】で電子ブックを選択してもこのリンクが表示される。

○書誌詳細

中國中世社會と宗教
図書 麥谷邦夫編. -- 道氣社, 2002.4. <BB01166626>

総合評価: ★★★★★

登録タグ: 登録されているタグはありません

便利機能: ブックマーク 出力 メール 文献管理

▶ 目次・あらすじを見る ▶ レビューを見る ▶ 詳細情報を見る

書誌URL: <http://m.kulib.kyoto-u.ac.jp/webopac/BB01166626> 選択

所蔵一覧 1件~3件 (全3件)

No.	巻号	所蔵館	配置場所	請求記号	資料ID	状態	返却予定日	予約
0001		附図	B1M 書庫	HK 41 #6	1020345212			
0002		文	中哲史	EJF 302.22 0-01	1020368052			
0003		人文研	書庫3F 和書東方部	160 Mu 19	1020245917			

電子ジャーナル・電子ブック

リンク
4990121503 KURENAI(京都大学学術情報リポジトリ)

所蔵館	配置場所	請求記号	資料ID	状態
附図	B1M 書庫	HK 41 #6	1020345212	

④ 【書誌詳細】の「所蔵一覧」の欄から、「所蔵館」「配置場所」「請求記号」を調べ、所蔵館の図書館・室へ利用しに行く

ほかの人が借りているときは【状態】が「貸出中」になっている。その場合は【予約】から予約可。
遠隔図書館・室にある場合、一部を除いて取り寄せも可能。

3-2. KULINEで雑誌を探す

羽生田護「就業している母親の育児について」『ペリネイタル・ケア』2000, 19(1), 49-53.

雑誌論文が参考文献として挙げられている場合は、資料種別を「雑誌」「電子ジャーナル」に限定し、**雑誌名**から検索します。※KULINE蔵書検索タブでは論文著者名・論文名・出版年などで検索できません。

○詳細検索

蔵書検索 論文検索 貴重資料画像 他大学検索 横断検索 KURENAI

簡易検索 詳細検索

*資料種別: 全て 図書 雑誌 電子ブック 電子ジャーナル 貴重書 学位論文

*所蔵館: 検索する場所を選ぶ

*配置場所: 所蔵館を選択してください

キーワード:
 例: ecology, ecologicalをまとめて検索... ecolog*

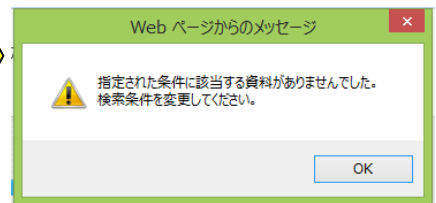
かつ(AND) タイトル ペリネイタルケア
 例: 「科学」に完全に一致するものだけを検索... #科学

かつ(AND) 著者名
 例: 含めたくない単語の前に「^」をつけて検索... 湯川^秀樹

① 【詳細検索】で条件を入力する

資料種別: 雑誌 電子ジャーナル
 タイトル: ペリネイタルケア

② 書誌が特定できれば【書誌詳細】が、できなければ【書誌検索結果一覧】が出る



※このポップアップが出たら他大学検索へ

【書誌検索結果一覧】から目的の書誌を選択して【書誌詳細】にすむ。
 雑誌と電子ジャーナルの両方があれば雑誌を選択。「・」はあってもなくてもデータ上変わらない。

③ 【書誌詳細】の「電子ジャーナル・電子ブック」の欄に、電子ジャーナルを見ることが出来る範囲のリンクが表示されていたら、求める論文の出版年が含まれているか確認

→ 含まれていない ④へ

→ 含まれている (EJあり) ⑤へ

○書誌詳細

ペリネイタル・ケア
 雑誌 Vol. 1, no. 1 (1982)-. -- メディカ出版, 198-. <SB00079319>

総合評価: ★★★★★
 登録タグ: 登録されているタグはありません

便利機能:

▶レビューを見る ▶詳細情報を見る

書誌URL:

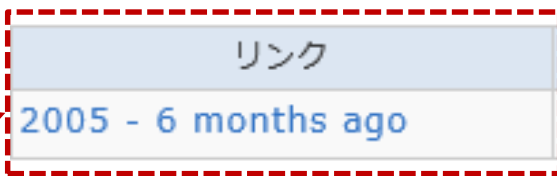
雑誌所蔵一覧 1件~1件 (全1件)

巻号をクリックすると所蔵詳細をみることができます。

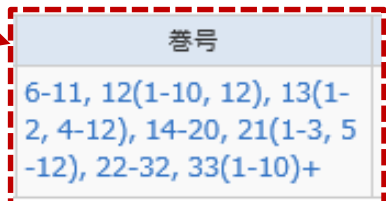
No.	所蔵館	配置場所	配置場所2	請求記号	巻号	年月次	購読状況	アラート
0001	医人健	医人健図 開架雑誌	医人健図 第2書庫	(P)II3	6-11, 12(1-10, 12), 13(1-2, 4-12), 14-20, 21(1-3, 5-12), 22-32, 33(1-10)+	1987-2014	受入継続中	<input type="button" value="登録"/>

電子ジャーナル・電子ブック

リンク	プラットフォーム
2005 - 6 months ago	Medical*Online



④ 【書誌詳細】の「雑誌所蔵一覧」の欄から、求める論文の巻号が含まれている分の「所蔵館」「配置場所」「請求記号」を調べ、所蔵館の図書館・室へ利用しに行く



雑誌所蔵一覧の巻号の数字をクリックすると、巻号所蔵一覧が出てくる。求める巻号を入力して【巻号絞込】で指定すれば確認しやすい。

巻号所蔵一覧 1件~1件 (全1件)

▶雑誌所蔵一覧へ戻る

巻号や年月次を指定して、更に絞り込んだ所蔵情報を見ることができます。

巻号: 年月次:

No.	巻号	補足巻号	年月次	所蔵館	配置場所	請求記号	資料ID	状態	返却予定日	予約
0001	19(1-7)	+増刊	2000	医人健	医人健図 開架雑誌	(P)II3	200001819680			

所蔵館	配置場所	請求記号
医人健	医人健図 開架雑誌	(P)II3

→⑤ ※探している雑誌論文が下記のような場合

東山巳奈子ほか、「親になる過程への支援 特別養子縁組の事例検討」『ペリネイタル・ケア』2013, 32(11), 1108-1114.

○書誌詳細

ペリネイタル・ケア
Vol. 1, no. 1 (1982)-. -- メディカ出版, 198-. <SB00079319>

雑誌
総合評価: ★★★★★
登録タグ: 登録されているタグはありません

便利機能: [ブックマーク](#) [出力](#) [メール](#) [文献管理](#)

▶レビューを見る ▶詳細情報を見る

書誌URL: <http://m.kulib.kyoto-u.ac.jp/webopac/SB00079319>

雑誌所蔵一覧 1件~1件 (全1件)

巻号をクリックすると所蔵詳細をみることができます。

No.	所蔵館	配置場所	配置場所2	請求記号	巻号	年月次	購読状況	アラート
0001	医人健	医人健図 開架雑誌	医人健図 第2書庫	(P)I 3	6-11, 12(1-10, 12), 13(1-2, 4-12), 14-20, 21(1-3, 5-12), 22-32, 33(1-10)+	1987-2014	受入継続中	登録

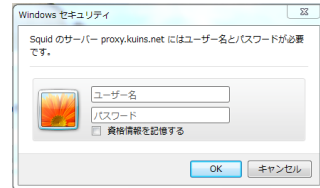
電子ジャーナル・電子ブック

リンク
2005 - 6 months ago

リンク
2005 - 6 months ago

⑤ 求める論文の**出版年**がリンクに含まれていたら、リンクをクリックして電子ジャーナルのページへジャンプ

⑥ 電子ジャーナルのバックナンバー（アーカイブ）から、求める論文の【出版年】→【巻】→【号】→【ページ】の順にリンクを辿っていく



途中で認証画面が出てきた場合は、ECS-ID/PWを入力する

⑦ 求める論文の本文データ（PDF）をクリックして表示する

本文のリンクを指すのは「本文」「フルテキスト」「全文」「Full Text」「PDF」など

バックナンバー: ペリネイタルケア

年	Vol. / No.
2013	32-1 32-2 32-3 32-4 32-5 32-6 32-7 32-8 32-9 32-10 32-11 32-12

本文PDFをゲット!



親になる過程への支援 特別養子縁組の事例検討
東山巳奈子*1, 福島ひとみ*1, 荻田和秀*2, 神崎真姫*3, 赤井由紀子*4
*1りんくう総合医療センター泉州広域母子医療センター, *2りんくう総合医療センター泉州広域母子医療センター周産期センター産科医療センター, *3森ノ宮医療大学保健医療学部看護学科母性看護学, *4摂南大学看護学部母性助産学
ペリネイタルケア 32(11): 1108 -1114 2013

【アブストラクト】
【全文ダウンロード(0.89MB)】

電子ジャーナル・電子ブック利用の注意点

電子ブック、電子ジャーナルにアクセスする際、認証画面が表示されることがあります。情報環境機構のID（ECS-ID）とパスワードを入力してください。

また、電子ジャーナルの利用において、一般的に下記のような事項は**禁止**されています。

- ★一括してのダウンロード
- ★個人利用以外での利用
- ★複製や再配布

KULINEで検索することもできますが、電子ジャーナル・電子ブックのリストから探したい場合は、京都大学の電子ジャーナルリスト・電子ブックリスト（下記URL）から探すこともできます。

“京都大学図書館電子リソース 電子ジャーナル/電子ブックリスト”: <http://edb.kulib.kyoto-u.ac.jp/gakunaiej.html>

3-3. KULINE検索のコツ

コツ① KULINEで検索記号を使う

検索記号とは、検索キーワードと組み合わせることで特殊な役割をする記号です。検索記号を使いこなせば、KULINEの文献検索の効率が大幅アップ！



■AND検索：「 」(スペース)を使う (入力方法：スペースキー)

(例) タイトルに「回路理論」「計算法」の**両方の単語を含む**図書を探す場合、以下のように入力します。

タイトル

単語と単語(ここでは「回路理論」と「計算法」)の間にスペースを入力することによって、AND検索(「回路理論」も「計算法」も“含む”検索)で、より絞り込んだ検索ができます。この例だと「回路理論の計算法」という図書(冊子体)と電子ブックがヒットします。

■前方一致検索：「*」(アスタリスク)を使う (入力方法：Shift+*)

(例) タイトルが**略誌名**「Prof. Issues. Eng. Educ. Pract.」と書かれている場合、以下のように入力します。

タイトル

前方一致検索とは、その後に何が来てもよいという検索方法です。略誌名しかわからない場合やスペルミスのおそれがある場合等に使えます。たとえば「Japan*」と検索すると、「Japan」以外にも「Japanese」を検索することができます。この例だと「Journal of professional issues in engineering education and practice」という雑誌名で、雑誌(冊子体)と電子ジャーナルがヒットします。

■完全一致検索：「#」(シャープ)を使う (入力方法：Shift+#)

(例) 書名が「nature」と書かれている場合、以下のように入力します。

タイトル

タイトルなどが短い単語、または一般的な単語の時に使用すると便利な検索記号です。「nature」だけで検索すると、ヒット件数が1万件を超えてしまいます。「#nature」で検索することでヒット件数は大幅に絞られます。

■OR検索：「+」(プラス)を使う (入力方法：+ キー)

(例) 書名に「不況」or「不景気」を含むような場合、以下のように入力します。

タイトル

2つ以上の検索語の、どれか1つでも満たす資料を検索することができます。「あれ?『不況』だけ?『不景気』だったっけ?」など、検索語が曖昧な場合など、類似語をつなぐことによって大きく検索結果を求める場合に有効です。

※KULINEトップページの検索画面



右上の をクリックして表示される「よくある質問(FAQ)」にも、検索方法に関して詳しく掲載されていますので、ご参照ください。

よくある質問(FAQ)

Q ○○から始まる資料、○○で終わる資料を検索したいときは?

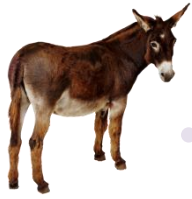
A 検索には、キーワード検索とリテラル検索の2種類の検索方法があります。

キーワード検索では、入力された検索値を単語(=キーワード)として含む資料を検索します。リテラル検索では、入力された検索値を単なる文字(=リテラル)として含む資料を検索します。

リテラル検索では以下の検索方法が指定できます。

検索方法	説明	入力例	ヒット例
完全一致	入力した検索文字列と完全に一致する資料を検索します	and	and AND And
前方一致	入力した検索文字列と前方一致する資料を検索します	and*	Andes andante
中間一致	入力した検索文字列と中間一致する資料を検索します	*and*	Cassandra panda

コツ② KULINEで絞り込み検索を使う



あの本が探したいんだけど…ええと…

「言葉」っていうのがタイトルのどこかにあるはずで…

最近出版された本で… たしか附属図書館で前に借りたことがある…

まずはざっくりKULINEの簡易検索窓で、「言葉」と入力して【検索】！

書誌検索結果一覧には確認できないほどたくさんヒットしてくるので、そこから条件を絞り込みます。

絞り込み検索 (ファセット機能)

を見てみましょう。
結果件数の多い順に表示 (出版年以外) します。

絞り込み条件を設定してみよう

資料種別



資料種別の「図書」をクリックして絞り込み

所蔵館



所蔵館の「附図」をクリックして絞り込み

出版年(西暦)

2014~2010

出版年の「2014-2010」をクリックして絞り込み

検索結果一覧の数が減ったので、自分の目で見て確認！

資料の種類 (図書なのか雑誌なのか/冊子体なのか/電子媒体なのか、など)で、絞り込むことができます。

キャンパス別、所蔵館室別、またご所属の図書館室、アクセスの便利な図書館・室等を選択して絞り込むことも可能です。

出版年を指定して絞り込みます。

資料の主題を表す語を指定して検索します。

資料の主題を表す分類標数(NDC8,NDC9など)を指定して検索します。

The screenshot shows the KULINE search results page for the keyword '言葉'. The left sidebar contains several filter categories:

- 資料種別 (資料の種類):** 図書 (1245), 雑誌 (1), 電子ブック (92), 電子ジャーナル (2), 貴重書 (5), 学位論文 (9).
- 所蔵館:** 吉田 (71), 船岡 (671), 吉田南 (476), 文 (206), 教育 (157), 法 (65), 経済 (36), 経済室 (1), 工学電気 (1), 工学情報 (23).
- 出版年(西暦):** 2014~2010 (*221), 2009~2005 (*249), 2004~2000 (*182), 1999~1995 (*122), 1994~1990 (*100).
- タグ:** BookSelection (2), グレート・ボックス(吉田南) (2), レポート, 論文, 学識の書き方 (文) (1), 宇学取組費(学識経理室) (1), 全共ラパス指定2014前 (1).
- 件名:** 日本語 (115), 言語 (27), 言語学 (23), 日本文学 (22), 現代音楽 (22).
- 言語:** 日本語 Japanese (1274), [言語名不明] Undetermined (62), 英語 English (40), フランス語 French (5), ドイツ語 German (5).
- 分類:** 評論, 小品, 随筆 NDC8:914.6 (26), 言語学 NDC8:801 (24).

The main search results list shows 10 items, with the first item being '19世紀の画家たち: ゴヤ、ブレイクからゴッホ、ムンクまで' by エリック・プロクター編; 藤田尊昭訳. -- 八坂書房, 2009. The results are sorted by relevance, and a dropdown menu on the right allows switching to 'タイトル昇順' (Title Ascending).

4. 他大学を検索する (KULINEから)

沖縄野鳥研究会編著『沖縄の野鳥』改訂版. 新星出版. 2010, 5.

Web ページからのメッセージ

指定された条件に該当する資料がありませんでした。検索条件を変更してください。

OK

検索のヒント:

- ヘルプを見てみる
- 論文名で探していませんか?
- 他大学の所蔵を探してみる

他大学の所蔵を探してみる **他大学検索**

○NII書誌検索結果一覧

- 図書 沖縄野鳥研究会編著 -- 新星出版, 2002.5.
- 図書 **沖縄の野鳥** 沖縄野鳥研究会編著 -- 新星出版, 2010.5.
- 3 図書 沖縄の野鳥 : 写真集 琉球新報社編 -- 誠文堂新光社, 1983.10.

○NII書誌詳細

NII書誌詳細 2件目を表示 (全5件)

前の書誌

次の書誌

沖縄の野鳥 沖縄野鳥研究会編著 -- 新星出版, 2010.5. <B02391486>

便利機能: 出力 メール 文献管理

詳細情報を見る

書誌URL: <http://m.kulib.kyoto-u.ac.jp/webopac/NII/B02391486>

関連情報

他の検索サイトで探す

- Amazon
- Google Books
- WorldCat
- NDLSearch
- CINII Books
- カーリル

他の図書館を利用する

他大学訪問利用の申込

他の図書館から取り寄せる

- 文献複写申込(コピー取り寄せ)
- 図書借用申込(現物取り寄せ)
- 文献取り寄せサービスとは

他の図書館から取り寄せる

- 文献複写申込(コピー取り寄せ)
- 図書借用申込(現物取り寄せ)
- 文献取り寄せサービスとは

図書館購入依頼 (教職員用)

所蔵一覧 1件~6件 (全6件)

No.	組織名	記号コード	番号	請求記号	登録番号
0001	京大図書	一般		488.219-.オキナ	111202004
0002	東大生	学情七			084665
0003	沖国大			488.2/Q-52	00639365
0004	沖大	図書館		R488.2199 052	0156935
0005	沖縄高専			488.2199 052	0000000053098
0006	琉大	沖費		488.21 OK	2010062052,201002051

キーワード: 沖縄の野鳥 で検索

KULINEで検索したとき、学内にない場合は、ポップアップメッセージが出ます

【Point!】

KULINEで「該当する資料がありませんでした」とポップアップが表示された場合、まずは入力した情報を見直してみましょう。単なる打ち間違いやスペルミスなどの可能性もあります。またタイトルだけではなく、著者名を入れて検索するなど、**複数の検索語で何回か検索**することが大切です。

① 「該当する～」の[OK]を押してポップアップを閉じる

② 画面下の「検索のヒント」のうち、「他大学検索」をクリック

③ 先ほどの蔵書検索と同じ条件で、他大学の所蔵が検索される書誌が特定できれば【NII書誌詳細】ができなければ【NII書誌検索結果一覧】が出る

【NII書誌検索結果一覧】が出たら、目的の書誌を選択して【NII書誌詳細】にすむ

NII書誌詳細: KULINEで「他大学検索」をクリックすると、蔵書検索した条件で、他大学図書館等の所蔵検索/表示をします。

他の図書館から取り寄せる

文献複写申込(コピー取り寄せ)
 図書借用申込(現物取り寄せ)
 文献取り寄せサービスとは

学内所蔵がなく、他大学等に所蔵がある場合は、ここからオンラインで資料の取り寄せるを申し込むことができる
 (コピー取り寄せには送料と複写料、現物取り寄せには往復の送料がかかる)

【所蔵一覧】に全国の大学図書館の所蔵が表示される



次のページからは、KULINE以外のさまざまな役立つオンライン目録を紹介します

5. 他大学を検索する (KULINE以外)

CiNii Books -大学図書館の本をさがす (<http://ci.nii.ac.jp/books/>)

<概要>

「CiNii Books」は、国立情報学研究所が運用する目録所在情報サービス(NACSIS-CAT)に蓄積されてきた、**全国の大学図書館等約1200館が所蔵する約1,000万件(のべ1億冊以上)の本の情報や、約150万件の著者の情報を検索することができます。**

検索結果からは、地域での絞り込み、また所蔵機関のOPACへのリンクが表示される場合もありますので、より詳しい所蔵情報も確認することができます。しかしすべての大学図書館が参加しているわけではないので、注意が必要です。

Webcat Plus (<http://webcatplus.nii.ac.jp/>)

<概要>

CiNii Booksの拡張版です。収録データは全国の大学図書館だけでなく、出版者提供の複数の図書情報データベースからなっています。

一般的な一致検索の他に、検索語から関連性の高い単語を抽出し、それを含む図書を広く探し出す **+ 連想検索** 機能があることが特徴です。また、全てではありませんが目次など図書の内容に関する情報を知ることができます。

※探したい図書の書名や著者名などがわかっているときは、**= 一致検索** をします。

④ CiNii Books と NDL Search を検索することができます。

この本の情報	
書名	公家と儀式
著者等	京都大学文学部博物館
書名ヨミ	クゲト ギシキ
書名別名	Kuge to gishiki
シリーズ名	京都大学文学部博物館図録 第5冊
出版元	京都大学文学部博物館
刊行年月	1991.10
ページ数	131p
大きさ	26cm
ISBN	4784206922
NCID	BN06992948 ※クリックでCiNii Booksを表示
全国書誌番号	92007444 ※クリックで国立国会図書館サーチを表示
言語	日本語
出版国	日本

6. 公共図書館を検索する

京都府図書館総合ネットワーク (<http://www.library.pref.kyoto.jp/klibnet/>)



「京都府図書館総合目録」は、分散型(横断検索館)と集中型(データ提供館)を統合した書誌・所蔵データベースです。京都府内の図書館等の所蔵資料(図書・雑誌・新聞)を一括して検索することができます

京都府図書館総合目録の検索

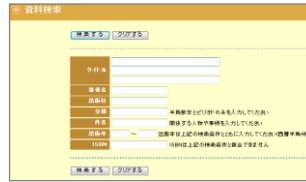
本をさがす (図書の検索) (B)

新聞・雑誌をさがす (逐次刊行物の検索) (M)

<概要>

京都府下の公共図書館の蔵書を横断検索できます。府立図書館の図書は、京都府下の他の公共図書館へ取り寄せることもできます。

“詳細検索画面(図書)”



学内で貸出中の本に予約をかけて待つくらいなら、公共図書館に借りに行った方がいい場合もあります。郷土資料など、学内より充実している場合もあり。

“詳細検索画面(雑誌等)”



カーリル (<http://calil.jp/>)

<概要>

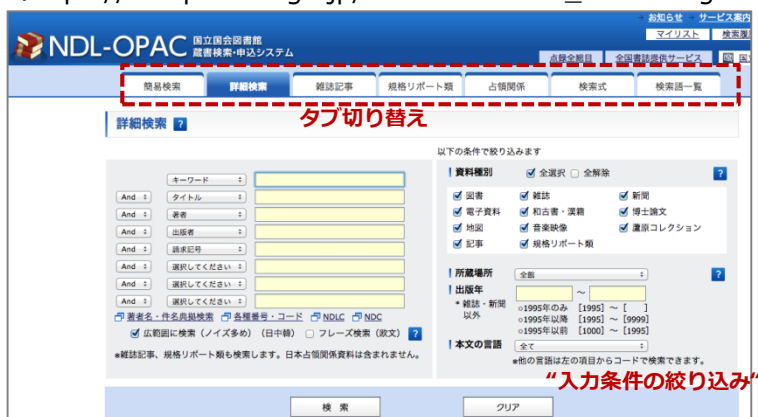
日本各地の公共図書館・主要な大学図書館の所蔵状況を一度に検索することができるサイトです。自分の居住地などを設定すれば、必要な図書が、近隣のどの図書館が持っているかわかります。



7. 国立国会図書館を検索する

国立国会図書館蔵書検索 (NDL-OPAC)

(https://ndlopac.ndl.go.jp/F?func=file&file_name=logon&?RN=808283795)



“入力条件の絞り込み”

<概要>

国立国会図書館法(昭和23年法律第5号)により、国内で発行されたすべての出版物を、国立国会図書館(NDL)に納入することが義務づけられています。

NDL-OPACではそれらを含む所蔵する、和洋図書、雑誌・新聞、電子資料、古典籍、国内博士論文、地図、音楽資料・映像資料、規格・科研報告書等が検索できます。また、雑誌記事索引もあります。

←詳細検索画面

国立国会図書館サーチ

(NDL Search) (<http://iss.ndl.go.jp/>)

<概要>

国立国会図書館が所蔵する資料の全てを探すことができるほか、都道府県立図書館、政令指定都市の市立図書館の蔵書、各種のデジタル情報などを探すことができます。

詳細検索画面→



8. 海外の図書館を検索する

WorldCat.org (<http://www.worldcat.org/>)

<概要>
OCLC(Online Computer Library Center)に参加する図書館の総合目録。WorldCatでは、世界中の10,000以上の図書館の所蔵コレクションやサービスについての情報が提供され、約15億件を超える資料を見つけることができます。

British Library (<http://explore.bl.uk/>)

<概要>
英国図書館 (BL) が提供するOPACです。日本国内では入手できないものでも、BL所蔵の洋資料は通常の文献複写依頼と同様に**京都大学附属図書館を通じて依頼することができます。**

9. 古典籍や漢籍、古い資料を検索する

日本古典籍総合目録

(<http://base1.nijl.ac.jp/~tkoten/about.html>)

<概要>
日本の古典籍総合目録です。ウェブ版『国書総目録』。
* 『国書総目録』：慶応3年までに日本人が著作、編集あるいは翻訳した書籍を採録した目録

< 詳細検索画面

全国漢籍データベース

(<http://kanji.zinbun.kyoto-u.ac.jp/kanseki/>)

<概要>
全国の主な漢籍所蔵機関の蔵書が検索できます。
漢籍とは、「中国人が中国語を用いて著した書物のうち、おおむね清代まで(辛亥革命以前)の人物が著した書物」としています。ただし参加機関それぞれで目録のとり方が異なっており、必ずしも統一が取れているわけではなく例外もあります。

詳細検索画面→

冊子体目録いろいろ：オンライン目録で探せないような古い年代の資料を探す

(附属図書館1F参考図書コーナー等にある冊子体目録の一部です)

『国立国会図書館蔵書目録・帝国図書館和漢書図書書名目録』など国立国会図書館の古い蔵書目録

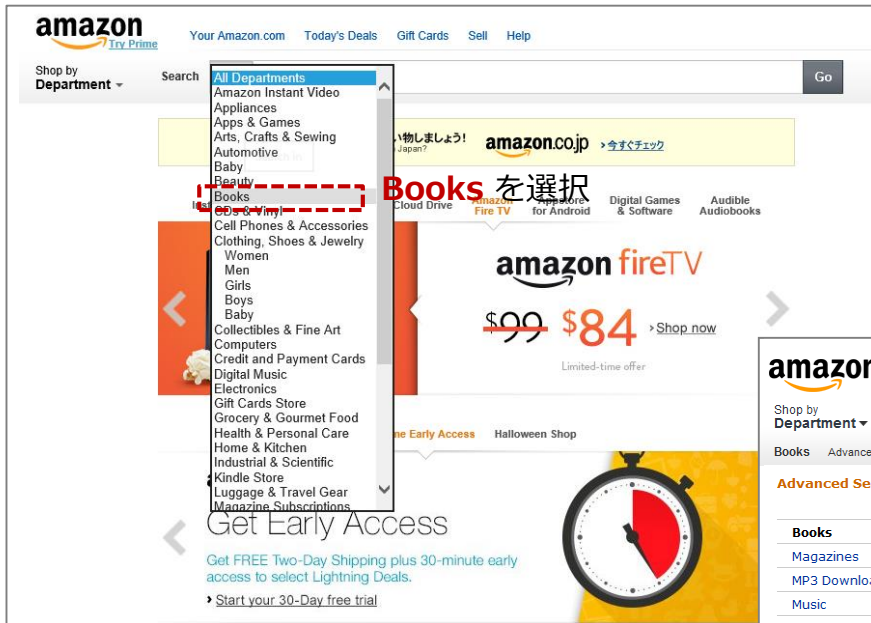
『National Union Catalog, Pre-1956 Imprints』

米国議会図書館 (LC:Library of Congress) 作成の世界最大の冊子総合目録。

米国・カナダの700館以上の図書館の、1955年までに発行された図書の所蔵がわかります。

10. 購入する

新刊や古本などで市場に流通している図書等の資料は、図書館で探すより購入した方が早く入手できる場合があります。必要性に応じて購入したいときは、書店・オンライン書店の販売目録なども使い分けていきましょう。

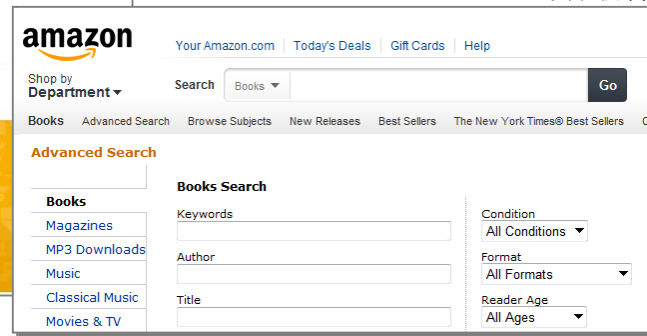


Amazon.com (米国アマゾン) (<http://www.amazon.com/>)

<概要>
Amazonが提供する、大規模なオンライン販売目録で、購入可能な洋資料等が検索できます。一部の図書は中身の検索も可能。

*日本のAmazonはこちら↓
<http://www.amazon.co.jp/>

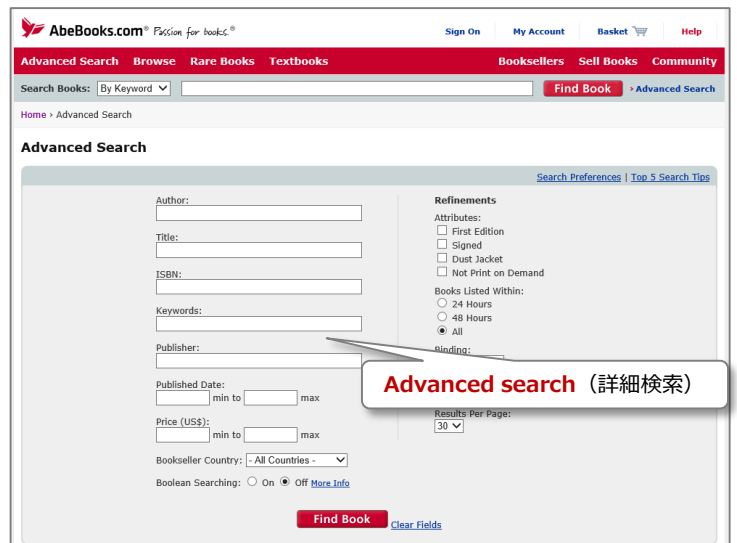
Advanced search (詳細検索)



AbeBooks.com

(<http://www.abebooks.com/>)

Abebooks.comは北米や欧州を中心に、インターネット上で古書や貴重書の販売を行っているサイトです。販売目録もWeb上検索できるようになっています。



日本の古本屋

(<http://www.kosho.or.jp/servlet/top>)

全国古書籍商組合連合会による、日本最大級の古書販売データベースです。

← 詳細検索画面

これまで見てきたオンライン目録では検索できない資料（例：特殊言語の資料など）を探すには、ほかのさまざまな冊子体の目録やCD-ROM、オンラインデータベースなどを調べることになります。

参考図書の使い方や、目録に載っていない資料等の各種調査については、附属図書館1F参考調査カウンター、またはご所属の図書館室の図書館員にお尋ねください。

2014.10.29 講義

学術情報リテラシー入門

 目録情報とその利用法

本日の目標

- 「参考文献」リストとは何か説明できる
- 「参考文献」から、「**図書**」の情報と「**雑誌論文**」の情報を区別して読み取ることができる
- 読み取った特定の書誌情報から、その文献が京大図書館で読めるか検索することができる

 kuline **で確認!**

1. 文献の種類を理解しよう



Cell Elsevier

実験医学 羊土社

THE LANCET Elsevier

2. 「参考文献」リスト

- 自分の研究の役に立つ文献（図書や雑誌論文）を見つけたら、その文献の末尾を見てみましょう。

参考文献

- ・ ルイス『本町通り』斎藤忠利訳, 岩波書店, 1970.
- ・ Wayne A. Wiegand, *Main Street Public Library*, Univ. of Iowa Press, 2011.
- ・ Mary Antin, *The Promised Land*, New York, Penguin, 1997, p.265-267 (First published in 1912).
- ・ ボールドウィン(1968)『山に登って告げよ』斎藤数衛訳, 早川書房, 1968, p. 39-40.
- ・ Margaret Mead and James Baldwin, *A Rap on Race*, Philadelphia, Lippincott, 1971, p.39.

「参考文献」「引用文献」
「注」「References:」

などの言い方がありますが、文献リストが掲載されています。

図書/雑誌論文内で参考にした、または引用した文献は、このように明示することがルール

Point 「参考文献」リストから芋づる式に新たな文献を探せます。役に立つ図書や論文を読んだら、その図書や論文の参考文献リストをチェックする癖をつけておくとよいでしょう。

3. 「参考文献」から書誌情報を読み取ろう

・書誌情報 = 文献を特定・識別するための情報

※ 資料1の1-1,1-2参照

図書

最低限読み取っておきたい情報：「書名」「出版者」
「出版年」「著者（编者）名」はどこですか？

川崎良孝編『大学生と「情報の活用」情報探索入門』増補版. 京都大学図書館情報学研究会, 2001.

河村哲也『理工系の数学教室 3: フーリエ解析と偏微分方程式』朝倉書店, 2005

Gaskell, Philip. *A new introduction to bibliography*. Oxford, Clarendon Press, 1972.

雑誌 論文

最低限読み取っておきたい情報：「雑誌名」「巻号」
「開始ページ終了ページ」「論文著者名」「論文名」はどこですか？

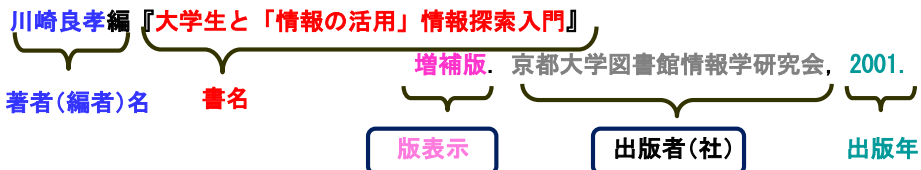
小西和夫(1998)「コンピュータとプライバシー」『図書館界』50(2), p. 55-58.

Norman, Sandy. Copyright issues. *IFLA Journal*. 20(3). 1994, pp.357-59.

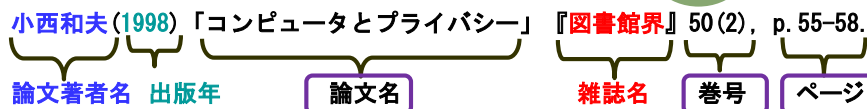
Box GEP. Science and Statistics. *J. Am. Statist. Assoc.* 1976, 71: 791-799.

4. 図書と雑誌論文を見分けるには

出版者や版表示、出版地が書かれている書誌情報は **図書**



論文名や巻号、ページ数が書かれている書誌情報は **雑誌論文**



Point

参考文献にはさまざまな書き方があります。上記のような基本形で書かれているとは限りません。版表示や出版地などは記載されていないこともあります。読み取り方がわからなくなったら図書館員に聞きましょう。

Q. なんで**図書**と
雑誌論文を区別する
必要があるの？



A. **図書**と**雑誌論文**で
[] が違うからです。

5. 京都大学の図書館で読めるかどうか確認するには

kuline

京都大学蔵書検索システム

= 京大図書館で読める文献の書誌情報+所蔵情報を集めた **オンライン目録 (OPAC)**

※ 携帯版や、スマホアプリ版もあります。

The screenshot shows the KULINE search system interface. The main navigation bar includes 'HOME', '総合案内', '学習/研究サポート', '図書館・至一覽', '開館カレンダー', and 'お問い合わせ'. The left sidebar contains '図書館を使う', 'サービス案内', '図書館利用証の種類', '学外の方へ', '図書館・室マップ', '講習会・イベント', '資料の探し方ガイド', 'オンラインサービスガイド', and '予約・貸出更新ガイド'. The main search area has tabs for '蔵書検索', '論文検索', and '貴重資料'. The '蔵書検索' tab is active, and the '詳細検索' sub-tab is selected. Two red callout boxes with arrows point to specific elements: the first points to the '蔵書検索' tab, and the second points to the '詳細検索' sub-tab. The search form includes fields for 'キーワード', 'かつ(AND)', 'タイトル', '著者名', and '出版者', along with checkboxes for '資料種別' and '所蔵館'.

①蔵書検索タブになっているのを確認

②「詳細検索」をクリック

6-1. KULINE蔵書検索で特定の図書を探す

図書

Gaskell, Philip. *A new introduction to bibliography*. Oxford, Clarendon Press, 1972.

蔵書検索 論文検索 貴重資料画像 他大学検索

簡易検索 詳細検索

*資料種別: 全て 図書 雑誌 電子ブック 電子雑誌 電子論文 電子音声 電子図画

*所蔵館: 検索する場所を選ぶ

*配置場所: 所蔵館を選択してください

キーワード:

例: ecology, ecologicalをまとめて

かつ(AND) タイトル A new introduction to bibliography

例: 「科学」に完全に一致するものだけ

かつ(AND) 著者名

例: 含めたくない単語の前に「^」を

かつ(AND) 出版者 Clarendon Press

*出版年(西暦): 1972 ~ 1972 ※雑誌を検索するとき 出版年は不要

ISBN/ISSN:

NCID:

書誌ID:

登録番号:

資料ID:

表示順: タイトル昇順

検索 クリア

①資料種別: 図書 電子ブック

②タイトル: [書名]を入力


③出版者: [出版者(社)名]を入力

④出版年: [出版年]~[出版年]を入力

⑤「検索」or Enter

6-2. KULINE蔵書検索で特定の図書を探す

図書

 A new introduction to bibliography
Philip Gaskell. -- Clarendon Press, 1972. <TY86103792>

総合評価: ★★★★★

登録タグ: 登録されているタグはありません

便利機能: [ブックマーク](#) [出力](#) [メール](#) [文献管理](#)

▶目次・あらすじ

書誌URL: <http://>

所蔵一覧 1件~1件 (全1件)

⑥「書誌詳細」画面の所蔵一覧で

所蔵館	配置場所	請求記号
附図	B1 書庫	4-0 G 68

をチェック! (図書のある場所を示す)

10件 ▼

No.	巻号	所蔵館	配置場所	請求記号	資料ID	状態	返却予定日	予約
0001		附図	B1 書庫	4-0 G 68	2832039236			

Point 特定の図書を探す場合、「書名(タイトル)」「出版者名」「出版年」の3つでほぼ特定することができます。もし検索結果一覧画面が出てきてしまったら、さらに「著者名」を加えてみるか、図書館員に聞いてみましょう。また、「指定された条件に該当する資料がありませんでした」と出たら、他大学にあるかどうか確認してみましょう。 ※資料1の4「他大学を検索する」参照

6-3. KULINE蔵書検索で特定の図書を探す (電子ブックがあるとき)

図書

河村哲也『理工系の数学教室 3: フーリエ解析と偏微分方程式』朝倉書店, 2005



フーリエ解析と偏微分方程式
 図書 河村哲也著. -- 朝倉書店, 2005.4. -- (理工系の数学教
 総合評価: 東京都
 登録タグ: 登録されているタグはありません
 便利機能: [ブックマーク](#) [出力](#) [メール](#) [文](#)
 ▶ 目次・あらすじを見る ▶ レビューを見る ▶ 詳細情報を
 書誌URL: <http://m.kulib.kyoto-u.ac.jp/webopac/BB01872800>

① 「書名」「出版者名」「出版年」を読み取って、KULINE詳細検索で検索

所蔵一覧 1件~4件 (全4件)

No.	巻号	所蔵部	配置場所	請求記号	取得日	0件 予約
0001		附図	2F 開架	MA 121		
0002		工吉電気	吉田電気系図書室	AA 1578		
0003		情報学	図書室	413.5 KAW 13 2	2014/11/12	
0004		宇治	宇治分館	413.59 KAW		

② 電子化されている文献は、「書誌詳細」画面の「電子ジャーナル・電子ブック」の欄にリンクが表示される。

電子ジャーナル・電子ブック

リンク	プラットフォーム
4254116233	eBooks on EBSCOhost

このリンクをたどって本文を読むことができます。

7-1-1. KULINE蔵書検索で特定の雑誌を探す (電子ジャーナルがないとき)

雑誌

小西和夫(1998)「コンピュータとプライバシー」『図書館界』50(2), p. 55-58.

Point

特定の雑誌論文を探す場合、KULINE蔵書検索タブでは、論文名で探すことはできません※。

KULINE蔵書検索タブで雑誌論文を探すときは、

まず**雑誌名**で雑誌を検索しましょう。

また、出版年に論文の出版年を入れて探すことはできません。

※ 論文名で探せるのはKULINE論文検索タブ、または別の論文データベースです。詳細は12月の授業で扱います。

蔵書検索 論文検索 貴重書

簡易検索 詳細検索

*資料種別: 全て 図書 雑誌 電子ブック 電子ジャーナル 貴重書 学位論文

*所蔵館: [検索する場所を選ぶ](#)

*配置場所: [所蔵館を選択して](#)

キーワード:

例: ecology, ecology, ...をまとめて検索... ecology*

かつ(AND) タイトル 図書館界

① 資料種別: 雑誌 電子ジャーナル

② タイトル: [雑誌名]を入力

③ 「検索」 or Enter

7-1-2. KULINE蔵書検索で特定の雑誌を探す (電子ジャーナルがないとき)

雑誌

書誌検索結果

全て選択

④資料種別：「雑誌」の「図書館界」をクリック
「雑誌」と「電子ジャーナル」の両方があったら、まず「雑誌」をクリックしてみる

- 1 **図書館界.**
雑誌 1巻1号 ([昭22.5])-. -- 日本図書館研究会, 1947.
- 2 **図書館界.**
電子ジャーナル CiNii: NII論文情報ナビゲータ (無料一般公開. -- [電子資料 electronic resources].
- 3 **图书馆界.**
電子ジャーナル CNKI Japan 電子技術・信息科学類 图书情报与数字图书馆. -- [電子資料 electronic resources].
- 4 **도서관계 = Newsletter of libraries**
雑誌 [국립중앙도서관編]. -- 국립중앙도서관.

Point

特定の雑誌を探しあてるのは、目録への慣れと経験が必要な難しい作業のひとつです。探したい雑誌の候補がいくつか出てきて、どれかわからないときは、図書館員に聞いてみましょう。

7-1-3. KULINE蔵書検索で特定の雑誌を探す (電子ジャーナルがないとき)

雑誌

雑誌所蔵一覧 1件~10件 (全10件)

巻号をクリックすると所蔵詳細をみるができます。

No.	所蔵館	配置場所	配置場所2	請求記号	巻号	年月次
0001	附回	B2 BNC	1F 開架雑誌	BNC ト 212	1(1-3), 2-4, 5(1-4), 6-18, 21-65, 66(1-3)+	1947-2014
0002	吉田南	B2 書庫			1-34, 35(1), 36-65, 66(1-2)+	
0003	文	新書	東館雑誌	雑誌 と 517	1-65,	
0004	教育	地下開架		和雑誌	1-65,	
0005	経済	雑誌		21 Tos	3-13	
0006	医	医回第2書庫		回 Tm	8(6), -2, 4, 1-14,	
0007	農	農回BF書庫	農回2F開架		6), 18, 1(1-4)+	
0008	人文研	書庫1F 和雑誌		雑誌 ト 655	1-65, 66(1-3),	1947-2014
0009	数理研	第六書庫		9T0040 JS	11, 13, 20(1-5), 34	
0010	原子炉	書庫A			1-32	

巻号
1(1-3), 2-4, 5(1-4), 6-18, 21-65, 66(1-2)+

⑤「書誌詳細」画面の雑誌所蔵一覧で巻号を見て、求める論文の巻号が含まれていれば
所蔵館 配置場所 請求記号
をチェック！ (巻号クリックで絞込できる)

※「電子ジャーナル・電子ブック」の欄にリンクがあるが、リンクの期間内に求める論文の出版年が含まれていないので、電子ジャーナルでは見ることができない

電子ジャーナル・電子ブック

リンク	プラットフォーム	リンク
1999-05-01 - 2012-09-01	CiNii: NII論文情報ナビゲータ (無料一般公開)	1999-05-01 - 2012-09-01

7-2-1. KULINE蔵書検索で特定の雑誌を探す (電子ジャーナルがあるとき)

雑誌

Box GEP. Science and statistics. *J. Am. Statist. Assoc.* 1976; 71:791-799.

Point

雑誌、とくに欧文誌は略誌名で記述されることが多いです。意味の通らないアルファベットや、短く"."やスペースなどで区切られている雑誌名は、略誌名を疑って下記のように検索してみましょう。

※ 資料1の3-3参照

①資料種別： 雑誌 電子ジャーナル

②タイトル： [雑誌名]を入力
※略誌名の区切りに*(アスタリスク) とスペースを足す
J* Am* Statist* Assoc*

③「検索」 or Enter

簡易検索 詳細検索

*資料種別： 全て 図書 雑誌 電子ブック 電子ジャーナル 貴重書 学位論文

*所蔵館：

*配置場所：

キーワード
例: ecolog

かつ(AND)

例: 「科学」に完全に一致するものだけを検索... #科学

かつ(AND)

例: 含めたくない単語の前に「^」をつけて検索... 濁

かつ(AND)

7-2-2. KULINE蔵書検索で特定の雑誌を探す (電子ジャーナルがあるとき)

雑誌

- ④資料種別：「雑誌」の「Journal of the American Statistical Association」をクリック
「雑誌」と「電子ジャーナル」の両方があったら、まず「雑誌」をクリックしてみる
- 1 **Journal of the American Statistical Association**
Vol. 1, no. 1 (1922)-. -- American Statistical Association, 1922.
 - 2 **Journal of the American Statistical Association**.
Vol. 18, no. 137 (Mar. 1922)-. -- American Statistical Association, 1922.
 - 3 **Journal of the American Statistical Association**.
JSTOR Free Early Journal Content - International. -- [電子資料 electronic resources].
 - 4 **Proceedings**
American Statistical Association. -- CD-ROM ed. -- 2001 (2001)-. -- American Statistical Association, 2001. -- [電子資料 electronic resources].
 - 5 **Publications of the American Statistical Association**.
[Vol. 1], no. 1 (1888)-v. 16, no. 128 (Dec.1919). -- American Statistical Association, 1888.

Point

J. Am. Statist. Assoc.と略せる雑誌名を推測しましょう。
"Journal of the American Statistical Association"
のように、タイトルの単語の頭文字を見ていくとわかります。

7-2-3. KULINE蔵書検索で特定の雑誌を探す (電子ジャーナルがあるとき)

雑誌

雑誌所蔵一覧 1件~9件 (全9件)

巻号をクリックすると所蔵詳細をみることができます。

No.	所蔵館	配置場所	配置場所2	請求記号	巻号	年月
0001	宇治	宇治分館			60-62, 64-88	1965-
0002	法	書庫B1洋雑誌			18-36, 38-39	1922-
0003	経済	雑誌		D 3 JOUR	18-20, 40-48, 50-71, 4, 50-	
0004	理数学	BF 電動区分A			35-	
0005	工程地球	書庫2			55-	
0006	農	農回BF書庫	移管 11655		18(
0007	情報学	図書室			85-	
0008	経研	図書閲覧室	書庫2洋遊刊	05 33 J 82	43-	
0009	東南ア	東南ア	本館1F東	D3 18	64-	

電子ジャーナル・電子ブック

リンク	プラットフォーム
1922-03-01 - 2008-12-31	JSTOR Arts&Sciences I
1922-03-01 - 1922-12-01	JSTOR Early Journal Content
1992-03-01 - 1996-03-31	ProQuest Research Library
1996-09-01 - 2005-12-31	ProQuest Research Library
1997-03-01 - Present	Taylor&Francis Current Content Access

巻号

60-62, 64-88

※冊子を見たい場合「書誌詳細」画面の所蔵一覧で巻号を見て、求める論文の巻号が含まれていれば

所蔵館 配置場所 請求記号 をチェック!

⑤「電子ジャーナル・電子ブック」の欄にリンクがあり、リンクの期間内に求める論文の出版年が含まれていれば、リンクを辿って本文を読むことができます

リンク

1922-03-01 - 2008-12-31

8. 特定の文献を探すために

- 「参考文献」のリスト形式で書かれた文献の書誌情報を、適切に読み取ることが重要!

次の参考文献リストの書誌情報に、

図書であれば「書名」

雑誌論文であれば「雑誌名」

がどこに書かれているか判別してみましょう。

Let's Training!

「書名」を○で、「雑誌名」を□で囲みましょう

平成26年度 第6回 学術情報リテラシー入門 「目録情報とその利用法」演習問題

問題用紙(裏面にも問題があります)

所属: _____ 回生: _____ 学籍番号: _____ 氏名: _____

■京都大学蔵書検索KULINE(<http://kuline.kulib.kyoto-u.ac.jp/>)で下記文献を検索し、
所蔵館/配置場所/請求記号/電子ジャーナル(=EJ),電子ブック(=EB)の有無等を解答してください。

※「簡易検索」ではなく、「詳細検索」で検索してください。
※問9・10以外の問題はすべて「蔵書検索」タブと「他大学検索」タブで解答できます。
※冊子体の資料が見つからない場合は、所蔵館・配置場所・請求記号は「なし」と解答してください。(EJ・EBの有無は解答してください)
※所蔵館が複数ある場合は、一番上に出てくる図書館室名を解答してください。
なお、雑誌で所蔵館が複数ある場合は、該当する巻号を所蔵していて、一番上に出てくる図書館室名を解答してください。

	文 献
(例)	小林敏明著, 西田幾多郎の憂鬱, 岩波書店, 2003
1	齊藤誠著, 「成長信仰の桎梏: 消費重視のマクロ経済学」, 勁草書房, 2006
2	今枝 由郎, 「フランス人と仏教」, ふらんす, 82(1), 2007, p32-35. ※完全一致検索で調べてください。
3	物理学講義, 力学, 松下貢著, 裳華房, 2012. ※この問題はシリーズ名も解答してください。
4	古代出雲の薬草文化: 見直される出雲薬と和方, 横浜薬科大学漢方漢薬調査研究センター編, 出帆新社, 2013.5
5	Webb, Allen (ed.), Teaching literature in virtual worlds : immersive learning in English studies, Routledge, 2012
6	Barnes, J. ; David, A. S. Visual hallucinations in Parkinson's disease : a review and phenomenological survey, <i>J. Neurol. Neurosurg. Psychiatry.</i> , Vol. 70(6), Jun 2001, p727-733.
7	京大内の図書館が所蔵している以下の資料の中で、 Thomas L. Wilson, Kristen Rohlf, and Susanne Hüttemeister, Tools of radio astronomy, Springer の最新の版(edition=ed.) ※この問題は最新の版が第何版であるかも解答してください。
8	2014年度前期の全学共通科目「英語講義: 開発経済学B」の指定教科書のうち、 タイトルが"Economic Development"であるもの(Pearson Education社刊行) ※ヒント:[講義名]がタグに設定されている資料もあります。「タグ検索」を活用してみましょう。

	いずれかに○を! 電子ジャーナル(=EJ) /電子ブック(=EB) /冊子のみ	所蔵館 学外の場合は組織名	配置場所 学外の場合は配置コード	請求記号
(例)	EJ ○EB / 冊子のみ	文	日本史	<2 62
1	EJ / EB / 冊子のみ			
2	EJ / EB / 冊子のみ			
3	EJ / EB / 冊子のみ			請求記号 シリーズ名
4	EJ / EB / 冊子のみ			
5	EJ / EB / 冊子のみ			
6	EJ / EB / 冊子のみ			
7	EJ / EB / 冊子のみ			請求記号 最新の版 ed.
8	EJ / EB / 冊子のみ			

裏面に続きます

■問9からは問題文で指定されたデータベースを使って検索してください。

9-1	■ Webcatplus (http://webcatplus.nii.ac.jp/) を使って以下の内容の本のタイトルを調べてください。
	戦後もっとも凶悪な犯罪といわれた「愛犬家連続殺人事件」の全貌を描いた凄絶なノンフィクション・ノベル。幻冬舎から2003年に刊行。

9-2	また9-1で解答した本の京都府内の公共図書館での所蔵を、京都府図書館総合目録ネットワーク (http://www.library.pref.kyoto.jp/klibnet/index.html) で調べ、請求記号と所蔵館、配置場所を解答してください。
	※所蔵館が複数ある場合は一番上に出てくる図書館名を解答してください。

10	■ CiNii Books(http://ci.nii.ac.jp/books/) を使って、以下の図書を所蔵している京都府下の大学名を全て解答してください。
	山之内靖著；伊豫谷登士翁，成田龍一編；成田龍一 [ほか述]，「再魔術化する世界：総力戦・「帝国」・グローバリゼーション：山之内靖対談集」，御茶の水書房，2004。 ※ヒント：検索結果画面から所蔵地域を絞り込むことができます。

9-1	タイトル		

9-2	所蔵館	所蔵場所	請求記号

10	京都府下の大学名(順不同)		

※※※ 演習問題は以上です。来週、授業ページに解説を掲載予定。 ※※※

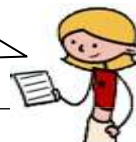
平成 26 年度 全学共通科目 学術情報リテラシー入門 第 5 回
《目録情報とその利用法》：宿 題

KULINE を使って下記の資料が京大のどこの図書館・室にあるか調べてみましょう。
京大の図書館・室にない場合は他大学の所蔵を解答して下さい。

京都大学蔵書検索 KULINE (<http://kuline.kulib.kyoto-u.ac.jp/>)

所属： _____ 回生： _____ 学籍番号： _____ 氏名： _____

「資料 1」の「**3-1 KULINE で図書を探す**」
「**3-2 KULINE で雑誌を探す**」
「**3-3. KULINE 検索のコツ**」
「**4. 他大学を検索する (KULINE から)**」を参照



問 1

「浅川毅監修, 東京電機大学編. 『回路理論の計算法』第 2 版. 東京電機大学出版局, 2005.3.」

	いずれかに○を！ 電子ジャーナル (=EJ) / 電子 ブック (=EB) / 冊子のみ	所蔵館 学外の場合は組織名	配置場所 学外の場合は配置コード	請求記号
1	EJ / EB / 冊子のみ			

問 2

「小林幸芳著, マヨネーズ・ドレッシング入門：食品知識ミニブックシリーズ, 日本食糧新聞社, 2005」

	いずれかに○を！ 電子ジャーナル (=EJ) / 電子 ブック (=EB) / 冊子のみ	所蔵館 学外の場合は組織名	配置場所 学外の場合は配置コード	請求記号
2	EJ / EB / 冊子のみ			

問 3

「Douglas Waugh, “Medical education: limping toward the 21st century” *Can. Med. Assoc. J.*, 133(1), 1985, p.56-57」

	いずれかに○を！ 電子ジャーナル (=EJ) / 電子 ブック (=EB) / 冊子のみ	所蔵館 学外の場合は組織名	配置場所 学外の場合は配置コード	請求記号
3	EJ / EB / 冊子のみ			

問 4

「木村重信, 遊びと芸術, 「美」 (46) p3-5, 1975-04. 京都市立芸術大学美術教育研究会」

	いずれかに○を！ 電子ジャーナル (=EJ) / 電子 ブック (=EB) / 冊子のみ	所蔵館 学外の場合は組織名	配置場所 学外の場合は配置コード	請求記号
4	EJ / EB / 冊子のみ			

※※

裏にも問題があります。

※※

問 5

下記の表は雑誌論文を参考文献の形式で記載したものです。この中から 1 つ選択し、KULINE で検索して所蔵館/ 配置場所 / 請求記号 を解答してください。また、検索後、実際に選択した雑誌論文を確認しに図書館・図書室に行き、論文の本文の最初の 5 字も解答して下さい。配置場所等が分からなければ訪問先の図書館員に尋ねていただいても結構です。

※各図書館・室の開館時間、休室日、利用の仕方などを事前に調べてから訪問してください。

(京都大学図書館機構 HP> 京都大学図書館・室一覧から参照可能です。)

※「本文の最初の 5 文字」を抄録 (abstract) で解答しないでください。

※複数の図書館・室に所蔵されている場合、訪問先は自分の所属する図書館・室を優先してください。

所属する図書館・室になければ、どの図書館・室に行っても構いません。

※KULINE での検索時に 1 つの所蔵館で 2 つの配置場所が出てきた時は実際に資料が配置されている方を解答してください。

	選択した論文 数字で回答すること	所蔵館	配置場所	請求記号	本文の最初の 5 字
5					

No.	雑誌論文
①	徳永 浩司・伊達 勲 (2008) 「もやもや病」『Brain and nerve = 脳と神経』, 60, (1), 37-42.
②	北澤裕 (2000) 「近代を開いた眼：視覚社会の濫觴」『学術研究. 地理学・歴史学・社会科学編』, 49, p. 1-17.
③	成田傳蔵. 青森県の野生食用キノコあれこれ. 菌蕈：しいたけ：全国椎茸普及会機関誌. 1978, vol. 24, no.2, p. 29-33
④	朝戸 裕貴 他「顔面神経の再建」『神経研究の進歩』, 40(5) 1996.10, p.742-754
⑤	八木明, 林美明. 原子間力顕微鏡を用いた細胞上の受容体マッピング. 月刊細胞：ミクロの生物科学 = The cell. 1999, vol. 31, no .1 p. 31-35.

※※ 11月5日の授業にはこの宿題を持ってきてください。解答解説をします。 ※※

宿題に関して質問のある方は ensyu@kulib.kyoto-u.ac.jp までご連絡ください。

その際にはメールに質問事項以外に以下のように記入してください

件名：目録質問

本文：所属学部、回生、学籍番号、氏名