

# 業 務 資 料

## 立木伐採量

研究林名	実行内訳
芦生研究林	保育間伐：46.310m <sup>3</sup> （スギ）
北海道研究林	間伐：348.586m <sup>3</sup> （カラマツ） 59.126m <sup>3</sup> （トドマツ） 15,075.000m <sup>3</sup> （グイマツF1） 除伐：8.011m <sup>3</sup> （トドマツ）
和歌山研究林	皆伐：27.613m <sup>3</sup> （スギ外2種） 間伐：25.786m <sup>3</sup> （スギ） 225.115m <sup>3</sup> （スギ外1種） 保育間伐：50.450m <sup>3</sup> （スギ・ヒノキ）
上賀茂試験地	虫害枯損木：94.694m <sup>3</sup> （マツ類） 6.850m <sup>3</sup> （コナラ外2種）
徳山試験地	皆伐：9.258m <sup>3</sup> （スギ・コナラ外） 檜皮剥皮試験木：9.290m <sup>3</sup> 虫害枯損木：2.867m <sup>3</sup> （マツ類）
北白川試験地	見本樹支障木：0.824m <sup>3</sup> （ハリモミ） 虫害枯損木：0.243m <sup>3</sup> （タギョウショウ・ウツクシマツ）
計	皆伐：36.871m <sup>3</sup> 間伐・除伐：768.384m <sup>3</sup> 被害木：104.654m <sup>3</sup> その他：10.114m <sup>3</sup>

## 研究林収入

研究林名	区分	樹種	数量	金額	備考
北海道研究林	素材	カラマツ トドマツ	143.490m <sup>3</sup> 44.422m <sup>3</sup>	1,102,500円 192,700円	間伐（標茶区）
和歌山研究林	素材	スギ	190.294m <sup>3</sup>	—————	間伐（学内資材とする）
計				1,295,200円	

育林総括表

研究林名	実行内訳
芦生研究林	保育間伐：(直) 2.89ha (スギ) 見本林維持：9.77ha
北海道研究林 標茶区	間伐：(請)6.24ha (カラマツ)・(請・直) 1.07ha (トドマツ) 除伐：(直) 0.75ha (トドマツ) 見本林維持：6.24ha
白糠区	蔓切：(請)20.10ha (天然林・トドマツ造林地) 見本林維持：1.87ha
和歌山研究林	間伐：(請)1.61ha (スギ外1種)・(直)0.16ha (スギ) 保育間伐：(請)2.67ha (スギ・ヒノキ)・(直)0.78ha (スギ) 見本林維持：1.93ha
上賀茂試験地	下刈：(請)2.26ha (外国産マツ) 獣害防除ネット管理：(直) 1,105m 見本林維持：1.72ha (草刈：(直) 0.87ha・(請) 0.85ha) 苗畑除草：(請) 534m <sup>2</sup>
徳山試験地	下刈：(請)1.76ha (マツ外3種)・(直)0.20ha (クヌギ) 除伐：(直) 0.30ha (ヒノキ) 蔓切：(直) 0.77ha (ウバメガシ・ケヤキ) 見本林維持：1.86ha
北白川試験地	見本林維持：0.93ha 苗畑維持：0.32ha

林道総括表

研究林名	実行内訳
芦生研究林	車道維持：34,238m 作業道維持：2,344m 作業道新設：50m 歩道維持：30,000m 歩道新設：50m 軌道維持：2,200m
北海道研究林 標茶区	車道維持：24,358m 作業道維持：13,549m 歩道維持：991m
白糠区	車道維持：13,103m 作業道維持：200m 歩道維持：1,305m
和歌山研究林	車道維持：8,298m 車道新設：60m 作業道維持：2,264m 歩道維持：④⑤林班
上賀茂試験地	車道維持：6,211m 作業道維持：150m 歩道維持：9,916m
徳山試験地	車道維持：800m 作業道維持：1,790m 歩道維持：6,908m

## 林種・林相別・面積・蓄積集計表

(平成20年4月1日現在)

研究林名	所在地	(蓄積 m <sup>3</sup> ) 面積 ha	人工林				天然林				その他
			針葉樹林	針広混交林	広葉樹林	計	針葉樹林	針広混交林	広葉樹林	計	
芦生研究林	京都府南丹市	(675,132)	(61,921)		(271)	(62,192)	(39,994)	(334,218)	(238,728)	(612,940)	318.77
	美山町芦生	4,185.55	245.05		2.72	247.77	218.06	1,871.54	1,529.41	3,619.01	
北海道研究林		(254,767)	(72,684)	(10,294)	(925)	(83,903)		(11,271)	(159,593)	(170,864)	56.54
		2,327.16	457.51	69.76	18.45	545.72		91.74	1,633.16	1,724.90	
標茶区	北海道川上郡	(154,066)	(63,807)	(3,259)	(923)	(67,989)			(86,077)	(86,077)	35.18
	標茶町多和	1,446.79	384.03	25.00	17.44	426.47			985.14	985.14	
白糠区	北海道白糠郡	(100,701)	(8,877)	(7,035)	(2)	(15,914)		(11,271)	(73,516)	(84,787)	21.36
	白糠町和天別	880.37	73.48	44.76	1.01	119.25		91.74	648.02	739.76	
和歌山研究林	和歌山県有田郡	(306,487)	(228,326)		(61)	(228,387)	(12,589)	(34,114)	(31,397)	(78,100)	110.60
	有田川町上湯川	842.00	410.43		2.42	412.85	29.30	130.43	158.82	318.55	
上賀茂試験地	京都市北区	(13,616)	(1,918)	(418)	(103)	(2,439)	(6,198)	(4,830)	(149)	(11,177)	3.47
	上賀茂本山	46.97	9.97	2.06	0.95	12.98	16.68	13.39	0.45	30.52	
徳山試験地	山口県周南市	(13,340)	(7,832)	(162)	(150)	(8,144)			(5,196)	(5,196)	2.73
	徳山鉢窪	41.85	17.24	0.52	2.81	20.57			18.55	18.55	
北白川試験地	京都市左京区	(201)		(201)		(201)					0.70
	北白川追分町	1.40		0.70		0.70					
合 計		(1,263,543)	(372,681)	(11,075)	(1,510)	(385,266)	(58,781)	(384,433)	(435,063)	(878,277)	492.81
		7,444.93	1,140.20	73.04	27.35	1,240.59	264.04	2,107.10	3,340.39	5,711.53	

## 林道の現状

(平成20年3月31日現在)

研究林名	車道延長	作業道延長	合計	林道密度
芦生研究林	34,238 m	2,344 m	36,582 m	9.5 m/ha
北海道研究林 (標茶区)	24,358 m	23,031 m	47,389 m	33.6 m/ha
〃 (白糖区)	15,421 m	1,814 m	17,235 m	20.1 m/ha
和歌山研究林	8,298 m	2,264 m	10,562 m	14.4 m/ha
上賀茂試験地	6,211 m	565 m	6,766 m	155.8 m/ha
徳山試験地	800 m	1,790 m	2,590 m	66.2 m/ha

利用状況総括表

研究林別利用者数

(延人数)

研究林名	教育利用		研究利用		公開講座	一般利用	合計
	教職員等	学生	教職員等	学生			
芦生研究林	872	580	575	842	156	7,475	10,500
北海道研究林	216	383	129	22	0	152	902
(標茶区)	(194)	(278)	(97)	(15)	(0)	(103)	(687)
(白糠区)	(22)	(105)	(32)	(7)	(0)	(49)	(215)
和歌山研究林	297	24	86	95	0	43	545
上賀茂試験地	326	702	542	386	124	290	2,370
徳山試験地	0	0	27	5	0	48	80
北白川試験地	28	308	322	575	0	180	1,413
計	1,739	1,997	1,681	1,925	280	8,188	15,810

利用区分別利用者数

(延人数)

利用区分		京 都 大 学		他 大 学	農林業関係 (官公署庁)	一 般	計
		農 学 部	他学部等				
教育利用	教員等	265	52	30	8	1,227	1,582
	学 生	1,214	408	375	—	—	1,997
	技術職員	139	0	18	—	—	157
公開講座	—	96	0	0	0	184	280
研究利用	教員等	634	168	41	266	536	1,645
	学 生	1,660	234	31	—	—	1,925
	技術職員	27	0	0	—	—	27
その他の利用 (見学等)		70	0	42	4	8,081	8,197
計		4,105	862	537	278	10,028	15,810

\*) 農学部にはフィールド科学教育研究センターを含む

## 学生実習等

科目名	学科等(学年・対象者)	期間
芦生研究林(1)		
少人数セミナー「森林の更新と動態」	京都大学全学部(1)	07.05.03・07.05.04
自然観察、自然体験、環境教育	NPO法人芦生自然学校(一般)	07.05.05-07.12.16
自然環境についての研修、見学	大阪ロータリークラブ(一般)	07.05.09
地球環境生態系講座での森林生態系現地講義	NPO法人シニア自然大学(一般)	07.05.09
情報学研究科生物圏情報学講座のゼミ講座	京都大学情報学研究科 社会情報学専攻(院生)	07.05.12・07.05.13
地球環境生態系講座での森林生態系現地講義	NPO法人シニア自然大学(一般)	07.05.16
1年生ふるさと学習「ブナ原生林散策」	高島市立朽木中学校(1)	07.05.17
生物学生実習B 脊椎動物解剖学実習	京都大学理学研究科生物科学専攻(3)	07.05.26・07.05.27
初夏の森林内に身を置き、その特徴や豊かさを体感的に味わう(なんたんわくわくキッズ)	南丹市教育委員会(4-6)	07.06.02
緑資源機構近畿北陸整備局管内事務所職員による広葉樹林分を主体とした樹木識別現地研修会	独立行政法人緑資源機構 近畿北陸整備局(一般)	07.06.05
「自然科学研究」ブナ林の生態、種子調査ー地球温暖化の指標としてー	兵庫県立尼崎小田高等学校(2)	07.06.16-07.12.02
芦生研究林フィールド調査法実習	京都大学アジア・アフリカ地域研究科 東南アジア地域研究専攻(D1)	07.06.18-07.07.09
木工芸実習(校外研修)	京都伝統工芸大学木工芸コース(1)	07.06.27
ポケゼミ:昆虫と人間	京都大学全学部(1)	07.06.30・07.07.01
社会学部公共政策学科公共政策フィールドワーク実習	仏教大学社会学部公共政策学科(3)	07.07.01
少人数セミナー「豊かな森をめざして！」	京都大学全学部(1)	07.07.05-07.07.07
原生的な森林の働き(ポケゼミ)	京都大学全学部(1)	07.07.14-07.07.16
美山町第4学年合同自然体験教室「美山っ子グリーンワールド」	南丹市美山町内小学校(4)	07.08.01
理学部野外実習第1部	京都大学理学研究科生物科学専攻(3)	07.08.01-07.08.03
学校設定科目「生命論(環境)」	大阪教育大学附属高等学校 天王寺校舎(3)	07.08.02・07.08.03
森里海連環学A	京都大学全学部(1-4)	07.08.06・07.08.07
大学等地域開放特別事業 森林体験学習	和歌山県立有田中央高等学校 清水分校(1)	07.08.24・07.08.25
研究林実習I	京都大学農学研究科森林科学専攻(2)	07.08.27-07.08.31
針畑地区の文化に学ぶ及びブナ原生林の見学	京都精華大学朽木学舎(1-4)	07.09.08
原生的な森林の働きII(4回生ポケゼミ)	京都大学全学部(4)	07.09.14-07.09.16
研究林実習II	京都大学農学研究科 地域環境科学専攻(3)	07.09.18-07.09.21
朽木西小学校秋の自然観察会	高島市立朽木西小学校(1-4・6)	07.09.20
森林利用学実習及び実習法	京都大学農学研究科森林科学専攻(3)	07.09.25-07.09.28
平成19年度 京都大学フィールド科学教育研究センター技術職員研修	全国大学演習林(技術職員)	07.10.17-07.10.19

科 目 名	学 科 等 (学 年・対象者)	期 間
芦生研究林 (2)		
The Japanese Garden Intensive Seminar	京都造形芸術大学 日本庭園・歴史造形研究センター	07.11.02
(野生生物研究会) 芦生研究林における動植物の観察	京都大学全学部 (1-4)	07.11.04
北桑田高校森林リサーチ科校外学習 科目: 環境科学基礎 (森林の観察)	京都府立北桑田高等学校 森林リサーチ科 (1)	07.11.05
芦生の森自然観察	NPO法人シニア自然大学 マイスターコース (一般)	07.11.11
暖地性積雪地域における冬の自然環境	京都大学全学部 (1-4)	08.02.08 - 08.02.11

#### 北海道研究林

遠足(郷土の自然に親しみ理解を深める)	標茶町立標茶小学校 (3)	07.05.25
地域民有林森林所有者研修会 (自立林家育成研修会)	釧路森づくりセンター普及課 (一般)	07.06.14 - 07.09.28
木工体験学習	標茶町立沼幌小学校 (小学生)	07.06.27
調査研究方法論実習 I	京都大学農学部食料・環境経済学科 (2)	07.08.01 - 07.08.05
森一里一海連環学実習C	京都大学(農学・総合人間・工学部) 北海道大学(水産・理学・農学部・ 医学部)	07.09.01 - 07.09.05
研究林実習Ⅲ(夏の北海道・北海道東部の人と自然)	京都大学農学部(森林科学・資源生物)・ 理学・法学・総合人間学部 (全学共通)	07.09.08 - 07.09.18
しべちやアドベンチャースクール ジュニアリーダー養成講座 第5講座	標茶町教育委員会 (小・中・高)	07.10.13・07.10.14
研究林実習Ⅳ(冬の北海道・北海道東部の厳冬の自然環境)	京都大学農学部(森林科学・資源生物・ 食品生物科学)・法学部 (全学共通)	08.02.17 - 08.02.25

#### 和歌山研究林

ウッズサイエンス	和歌山県立有田中央高等学校清水分校(3)	07.04.16 - 08.01.21
総合的な学習の時間「SIMIZUタイム」	和歌山県立有田中央高等学校清水分校(1)	07.05.09
総合的な学習の時間「森は友だち森林の町清水」	有田川町立八幡小学校 (5)	07.05.31
ポケゼミ森の作り出すもの	京都大学全学部 (1)	07.08.29 - 07.08.31
総合的な学習の時間「森は友だち森林の町清水」	有田川町立八幡小学校 (5)	07.10.18
「森とあそぶまなぶ」森林体験学習	有田川町産業課 (小学4)	07.11.30

#### 上賀茂試験地

自然教育論	京都精華大学人文学部 環境社会学科 (1-3)	07.04.16 - 07.07.09
「自然観察・ネイチャークラフト」	京都自然教室 (一般)	07.05.04
京都精華大学 こども楽々塾	京都精華大学人文学部 環境社会学科 (一般)	07.05.04



科 目 名	学 科 等 (学 年・対象者)	期 間
上賀茂試験地(2)		
新入生向けガイダンス	京都大学農学研究科 森林科学専攻(1・M1)	07.05.12
生物学実習「野外調査法－昆虫の密度推定法」	京都大学理学部生物科学専攻(3)	07.05.15－07.05.21
ランドスケープ計画 名園実習	京都造形大学環境デザイン学科(3)	07.05.18－07.12.14
京都精華大学 こども楽々塾	京都精華大学人文学部 環境社会学科(一般)	07.05.19
研修会「樹木の見学」	京都府生物教育会(一般)	07.05.28
森林総合実習及び調査法	京都大学農学研究科 森林科学専攻(3)	07.05.31－07.06.06
「土壌物理学・水環境工学実験」土壌の三相分布測定及び浸入能試験実習	京都大学農学研究科 地域環境科学専攻(3)	07.06.06
森林生物学実験及び実験法	京都大学農学研究科森林科学専攻(3)	07.06.13－07.07.04
京都樹木医会研修「外国産樹木・マツ属の見学」	京都樹木医会(一般)	07.06.24
ポケゼミ「原生的な森林の働き」	京都大学全学部(1)	07.07.01
森林マネジメント	京都精華大学人文学部 環境社会学科(2－4)	07.07.04
ポケゼミ「木造校舎を造る」	京都大学全学部(1)	07.07.06
森林植物学実習	京都府立大学農学研究科(3)	07.07.06
自然観察指導講習会	京都精華大学人文学部 環境社会学科	07.08.12
栽培・飼育の実践Ⅰ、Ⅱ －いのちを育み、慈しむ－	京都教育大学産業技術科学科(1－4)	07.09.25
森林科学実習Ⅳ	京都大学農学研究科 地域環境科学専攻(2)	07.10.02
マツ・竹等各種の植物観察	シニア自然大学高等科(一般)	07.10.09
京都精華大学 こども楽々塾	京都精華大学人文学部 環境社会学科(一般)	07.10.28
試験地の見学および樹木観察	NPO法人シニア自然大学研究部森林文化科(一般)	07.11.02
第2回エコの寺子屋(フィールド学習)	NPO法人エコロジー・カフェ	07.12.09

#### 北白川試験地

「土壌物理学・水環境工学実験」土壌三相分布測定	京都大学農学部地域環境工学科(3)	07.04.18
少人数セミナー「森林の再生と動態」	京都大学全学部(1)	07.04.28
少人数セミナー「有機農業の可能性…持続可能な農業をめざして」	京都大学全学部(1)	07.05.16－07.11.28
少人数セミナー「細胞性粘菌の不思議な世界」	京都大学全学部(1)	07.05.18
樹木の超微形態観察及び観察法	京都大学農学部森林科学科(3)	07.10.12
森林水文学・砂防学実験及び実験法	京都大学農学部森林科学科(3)	07.10.15－07.10.22
生態学実験及び実験法	京都大学農学部森林科学科(3)	07.11.01－07.11.08
生物有機化学Ⅲ	京都大学農学部応用生命科学科(3)	07.11.21

## 会 議

### ○ 森林及び里域ステーション（紀伊大島実験所を除く）運営委員会

・平成20年1月24日（木） 13:00～17:30

#### 議 題

1. 平成18年度事業報告について
2. 平成19年度12月までの事業報告及び1月以降の予定について
3. 平成20年度事業計画について
4. 演習林試験研究目録について
5. 共同研究への対応について
6. その他

#### 報告事項

1. 第4回時計台対話集会について
2. 全国大学演習林協議会について
3. その他

#### 要望事項

1. 技術職員の増員について
2. モニタリング1000の経費について

#### 連絡事項

1. 芦生研究林に置かれている研究資材について

### ○ 森林系技術班長会議

・平成19年7月5日（木） 13:00～17:30

#### 議 題

1. 各研究林・試験地の業務執行上の問題点について
2. 仁淀川プロジェクト及び森里海連環学プロジェクト支援室について
3. センター長による技術職員の面談について
4. 研究林業務報告（2006年度版）について
5. 平成19年度委任経理金の執行について
6. 気象月報の記入方法について
7. その他

・平成19年12月5日（水） 9:00～12:00

#### 議 題

1. 平成19年度プレ京都大学総合技術研究会の取り組みについて
2. 研究林業務報告について
3. 技術職員の異動のあり方（ルール）について

○ 平成19年度第一回運営方針会議

・平成19年12月5日（水） 13:00～17:30

議題 1. 運営方針・運営形態の考え方について

2. 施設長の位置づけと森林系教員組織について

3. 継続プロジェクト研究の平成20年計画と第2期プロジェクト研究計画

4. 研究林業務報告の発行と保有データの取り扱いについて

5. 平成20年度事業計画について

6. その他報告について

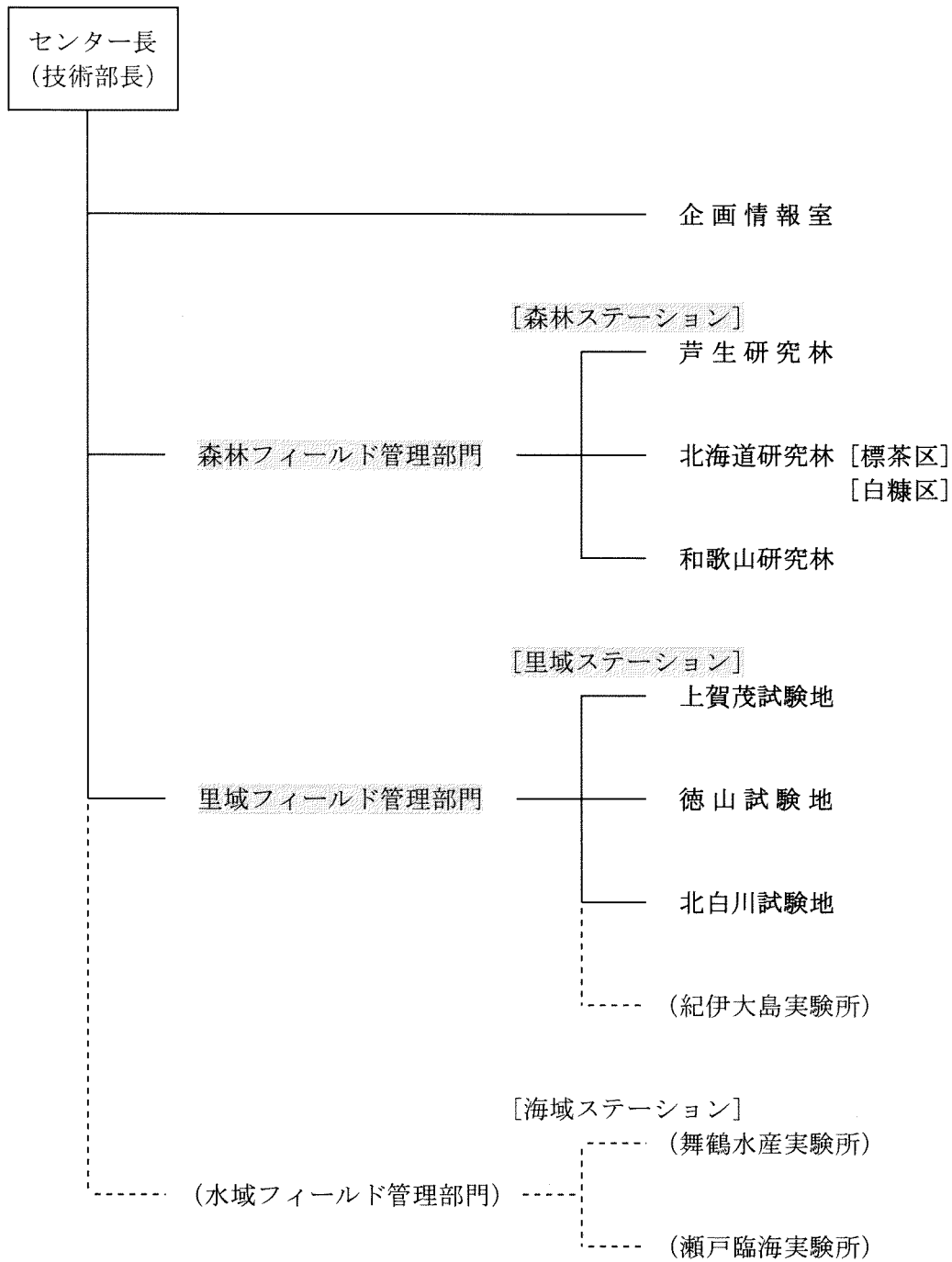
免許・資格等の取得者

免許・資格等の種類	取得年月	所属	人数
無線従事者免許証	平成19年 5月	芦生研究林	1名
大型特殊自動車免許	平成19年 5月	北海道研究林	2名
小型車両系建設機械（整地等 3t未満）	平成19年 5月	芦生研究林 上賀茂試験地	2名 1名
刈払機取扱作業安全衛生教育	平成19年 5月 平成19年 6月 平成19年 6月	北海道研究林 芦生研究林 上賀茂試験地	2名 5名 3名
伐木等（チェーンソー）特別教育	平成19年 5月	北海道研究林 芦生研究林 上賀茂試験地	2名 2名 1名
車両系建設機械（整地等）	平成19年 6月 平成19年12月 平成19年12月	北海道研究林 芦生研究林 上賀茂試験地	1名 2名 1名
玉掛技能講習	平成19年 6月	芦生研究林 上賀茂試験地	2名 1名
研削砥石の取替え（自由）	平成20年 3月 平成19年 8月 平成19年 8月 平成19年 8月	北海道研究林 芦生研究林 上賀茂試験地 北白川試験地	5名 3名 1名 1名
振動工具取扱（チェーンソー以外）	平成20年 2月 平成19年 9月	和歌山研究林 北白川試験地	2名 1名
車両系建設機械（解体用）	平成19年12月	和歌山研究林	2名
地山の掘削及び土止め支保工作業主任者技能講習	平成20年 1月	和歌山研究林	1名
ガス溶接	平成20年 1月	和歌山研究林	2名
アーク溶接等特別教育	平成20年 2月	和歌山研究林	2名

安全衛生に関する講習会等

講習会等名	講習年月	所属	人数
安全運転管理者講習	平成19年 6月 平成19年10月	北海道研究林 和歌山研究林	1名 1名
危険物取扱者保安講習	平成19年 6月 平成19年11月 平成20年 1月	北海道研究林 芦生研究林 和歌山研究林	1名 3名 1名

管理技術部組織図



技術職員配置表

区 分	平成19年4月1日現在	平成19年度中の異動
芦生研究林	技術班長 藤井弘明 技術主任 大牧治夫 技術主任 紺野 絡 技術主任 浅野善和 技術職員 柳本 順 技術職員 伊藤雅敏 技術職員 太田健一 技術職員 長谷川 敦史 技術職員 小嶋宏和	平成20年3月31日付けで定年退職  平成19年4月1日付けで採用 平成19年4月1日付けで採用
北海道研究林（標茶区）  （白糠区）	技術班長 佐藤修一 技術職員 岡部芳彦 技術職員 勝山智憲 技術職員 林 大輔 技術職員 吉岡 步 技術職員 古本浩望	平成19年4月1日付けで白糠区より 平成18年4月1日付けで採用 平成19年4月1日付けで採用 平成19年4月1日付けで採用 平成19年4月1日付けで再雇用となる
和歌山研究林	技術班長 長谷川 孝 技術主任 上西久哉 技術職員 平井岳志 技術職員 細見純嗣 技術職員 中川智之 技術職員 松場京子	平成19年4月1日付けで再雇用となる
上賀茂試験地	技術長 境 慎二郎 技術主任 柴田泰征 技術職員 黒田真人 技術職員 大橋健太 技術職員 荒井 亮 技術職員 古田 卓	平成19年4月1日付けで企画情報室より  平成19年6月14日付けで休職となる 平成19年4月1日付けで芦生研究林より  平成19年4月1日付けで採用
徳山試験地	技術班長 秋田 豊	
北白川試験地	技術長 山内隆之 〃 技術職員 柳 直文 技術職員 鬼塚恵美	平成19年4月1日付けで北海道研究林より 平成19年10月16日付けで企画情報室兼務
企画情報室	技術班長 馬渡和則 〃 技術職員 橋田理也子 技術職員 向 昌宏 技術職員 中村はる奈 非常勤職員 新 裕史	平成19年4月1日付けで北白川試験地より 平成19年8月31日付けで辞職 平成20年3月31日付けで辞職  平成20年3月17日付けで産休 平成20年3月1日付けで採用