



KEGG 生命システム情報統合データベース

KEGG (Kyoto Encyclopedia of Genes and Genomes) はゲノムや分子レベルの情報から細胞、個体、エコシステムといった生命システムの機能や有用性を理解するためのリソースです。生命システムのコンピュータ表現として、遺伝子やタンパク質（ゲノム情報）と化合物など（ケミカル情報）の分子部品の情報を、分子間の相互作用・反応・関係ネットワーク（システム情報）の知識で統合した生命システム情報統合データベースです。さらに生体システムのゆらぎとして疾患・医薬品情報（ヘルス情報）も統合されています。

カテゴリ	データベース	内容
システム情報	KEGG PATHWAY	KEGG パスウェイマップ
	KEGG BRITE	BRITE 機能階層・テーブル
	KEGG MODULE	KEGG モジュール
ゲノム情報	KEGG ORTHOLOGY	機能オースログ
	KEGG GENOME	全ゲノム配列既知の KEGG 生物種
	KEGG GENES	遺伝子・タンパク質
	KEGG SSDB	GENES の配列類情報
ケミカル情報	KEGG COMPOUND	化合物
	KEGG GLYCAN	糖鎖
	KEGG REACTION	生体内化学反応
	KEGG RCLASS	反応クラス
	KEGG ENZYME	酵素
ヘルス情報	KEGG NETWORK	疾患関連のネットワーク要素
	KEGG VARIANT	ヒト遺伝子バリエーション
	KEGG DISEASE	ヒト疾患
	KEGG DRUG	医薬品
	KEGG DGROUP	医薬品グループ

ゲノムネットデータベースリソース

サービス	内容
KEGG OC	KEGG OC (KEGG Ortholog Cluster) へのインタフェース
Virus-Host DB	ウイルスとその宿主のデータベース
Taxonomy	生物種分類の早見表および検索
varDB	抗原変異性遺伝子のデータベース

ゲノムネットの計算ツール

ゲノムネットでは以下の3つのカテゴリで計算サービスを提供しています。配列解析の標準的なプログラム以外はすべて京都大学化学研究所バイオインフォマティクスセンターで開発されたものです。

配列解析

サービス	内容

BLAST FASTA	配列類似性検索
MOTIF	配列モチーフ検索
CLUSTALW MAFFT PRRN TREE	配列のマルチプルアライメントおよび進化系統樹解析

ゲノム情報解析

サービス	内容
DiGAlign	ゲノムアラインメントビューアー
ViPTree	ウィルスゲノムのproteomic treeを生成
KAAS	ゲノムまたはESTコンティグの自動アノテーションとパスウェイマッピング
GENIES	カーネル法での多様なオミクスデータ統合による遺伝子ネットワーク予測
DINIES	医薬品一標的ネットワーク予測
KofamKOALA	遺伝子機能予測とKEGGマッピング

ケミカル情報解析

サービス	内容
SIMCOMP	化合物類似構造検索
SUBCOMP	化合物部分構造検索
KCaM	糖鎖類似構造検索
PathComp	化合物間の反応経路計算
PathSearch	類似反応経路検索
PathPred	分解・合成反応経路予測
E-zyme	化合物間の酵素反応と酵素遺伝子予測

DBGET/LinkDB: ゲノムネット統合データベース検索システム

DBGET は世界中に存在する分子生物学データベースを対象とした統合データベースシステムです。ゲノムネットや KEGG のバックボーンシステムとして利用されています。DBGET でサポートする分子生物学データは、各データベースのエントリー（ページ）をノード、エントリー間の参照情報をエッジ（リンク）とした膨大なグラフとして表現されます。各データベースエントリーはデータベース名とエントリー名（またはアクセス番号）のペアで指定され、これは一般には対応するページのURLに変換することができます。このような名前空間を考え、名前同士のつながりを蓄積したのが LinkDB データベースです。

DBGET/LinkDB システムでは多数のデータベースを統合するために、データベース利用条件の違い（ミラーリング可、キーワードインデクシング可、リンクのみ）を考慮して、各データベースを以下の5つのカテゴリーに分類しています。

カテゴリー	検索コマンド			備考
	bget	bfind	blink	
1. KEGGデータベース	yes	yes	yes	ゲノムネットでミラーリング
2. その他のDBGETデータベース	yes	yes	yes	
3. Web上の検索可能データベース	no	yes	yes	各サイトのサービスを利用
4. Web上のリンクのみのデータベース	no	no	yes	
5. PubMedデータベース	yes	no	yes	

KEGGデータベース (カテゴリー1)

ゲノムネットが提供するKEGGデータベースは以下の通りで、多くのものは毎日更新されています。

データベース	内容	備考
brite	機能階層・オントロジー	KEGG BRITE
pathway	パスウェイマップ	KEGG PATHWAY
module	KEGGモジュール	
orthology	オーソログ (KO) グループ	KEGG ORTHOLOGY
genome	KEGG生物種	KEGG GENOME
mgenome	メタゲノム	
genes	高精度ゲノム中の遺伝子カタログ	KEGG GENES
mgenes	メタゲノム中の遺伝子カタログ	
compound	化合物	KEGG COMPOUND
glycan	糖鎖	KEGG GLYCAN
reaction	化学反応	KEGG REACTION
rclass	反応クラス	
enzyme	酵素分類	
network	疾患関連のネットワーク要素	KEGG NETWORK
variant	ヒト遺伝子バリエーション	KEGG VARIANT
disease	ヒト疾患	KEGG DISEASE
drug	医薬品	KEGG DRUG
dgroup	医薬品グループ	
expression	マイクロアレイ遺伝子発現プロフィール	著者による登録

その他のDBGETデータベース (カテゴリー2)

ゲノムネットがミラーリングしているデータベースは以下の通りです。

データベース	内容	元サイト
refseq	refnuc	NCBI
	refpep	
uniprot	swissprot	SIB / EBI
	trembl	
refgene	rg001	EMBL
	rg002	BGI/EMBL
	rg003	Tara Oceans
pdb	タンパク質立体構造	RCSB
pdbstr	PDBアミノ酸配列	京都大学
epd	真核生物プロモーター	ISREC
motifdic	prosite	ExpPASy
	pfam	EBI
	ncbi-cdd	NCBI
pmd	変異タンパク質	国立遺伝学研究所
aaindex	アミノ酸指標	京都大学
carbbank	糖鎖構造 (更新なし)	帝京大学/ジョージア大学
prosdoc	PROSITE文献	ExpPASy

Web上の検索可能データベース (カテゴリー3)

ゲノムネットでキーワード検索のみできるデータベースは以下の通りです。

データベース		内容	元サイト
insdc	genbank	核酸塩基配列	NCBI
	ddbj		国立遺伝学研究所
	embl		EBI
ncbi-gene		Entrez 遺伝子データベース	NCBI
ensembl		真核ゲノムアノテーション	Ensembl
hgnc		ヒト遺伝子名	HGNC
brc-dna		ヒト完全長cDNAクローン	理研BRC
brc-epd		植物の完全長cDNAクローン	理研BRC
go		遺伝子オントロジー	GO
interpro		タンパク質ファミリー・ドメイン	EBI
pubchem		PubChem 化合物データベース	NCBI
chebi		ChEBI 化合物データベース	EBI
pdb-ccd		PDB リガンド辞書	PDB
lipidmaps		脂質代謝	LIPIDMAPS
lipidbank		脂質	LipidBank
knapsack		植物二次代謝産物	KNAPSAck
hmdb		ヒトメタボローム	HMDB
3dmet		天然化合物の立体構造	3DMET
drugbank		医薬品とターゲット	DrugBank
ligandbox		医薬品の立体構造	LigandBox
sider		医薬品の副作用	SIDER

LinkDB検索のみ可能なデータベース (カテゴリー4)

LinkDBで検索可能なデータベースは以下のとおりです。

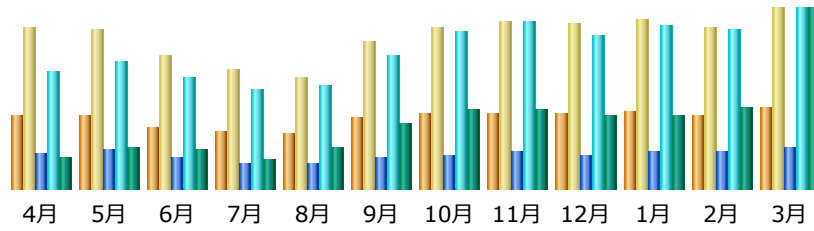
https://www.genome.jp/linkdb/link_only.html

PubMedデータベース (カテゴリー5)

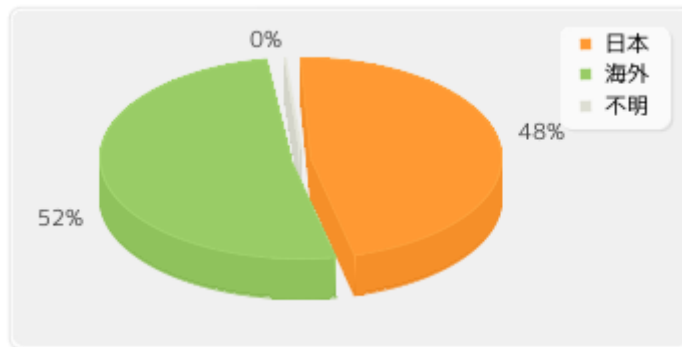
データベース	内容	元サイト
pubmed	医学・生化学文献データベース	NCBI

月別のWWWサービス利用状況（2022年度）

更新日時：2023年4月4日 22時00分



月	訪問者	訪問数	ページ	件数	バイト
4月	3,330,334	7,424,379	22,636,739	75,248,134	2710.08 GB
5月	3,338,767	7,353,959	25,340,317	81,987,022	3657.69 GB
6月	2,819,784	6,144,291	19,665,567	71,252,833	3394.47 GB
7月	2,650,740	5,502,650	16,628,869	63,962,047	2510.88 GB
8月	2,539,348	5,120,591	15,867,899	66,427,761	3562.04 GB
9月	3,280,586	6,832,328	19,577,853	85,821,074	5645.30 GB
10月	3,447,657	7,487,584	21,326,253	100,552,023	6842.28 GB
11月	3,489,381	7,690,570	24,007,736	107,324,825	6890.61 GB
12月	3,479,002	7,618,144	21,351,196	99,182,400	6353.47 GB
1月	3,557,799	7,808,665	24,068,794	104,501,954	6317.05 GB
2月	3,404,333	7,410,285	23,837,045	103,060,908	7032.84 GB
3月	3,741,716	8,324,927	26,521,328	116,016,197	15680.39 GB
合計	39,079,447	84,718,373	260,829,596	1,075,337,178	70597.11 GB

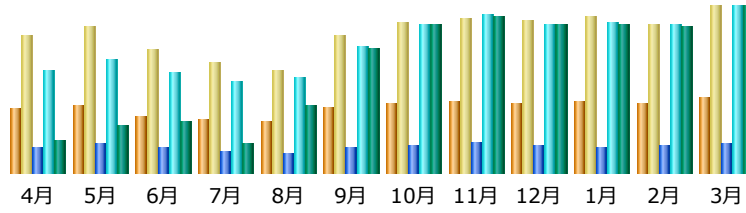


日本: 124,725,002 件
 海外: 136,104,594 件
 不明: 0 件

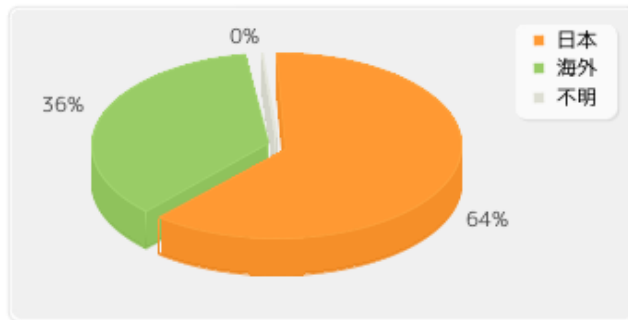
国内外のアクセスページ数比率（2022年度）

月別のKEGG利用状況（2022年度）

更新日時：2023年4月3日 23時10分

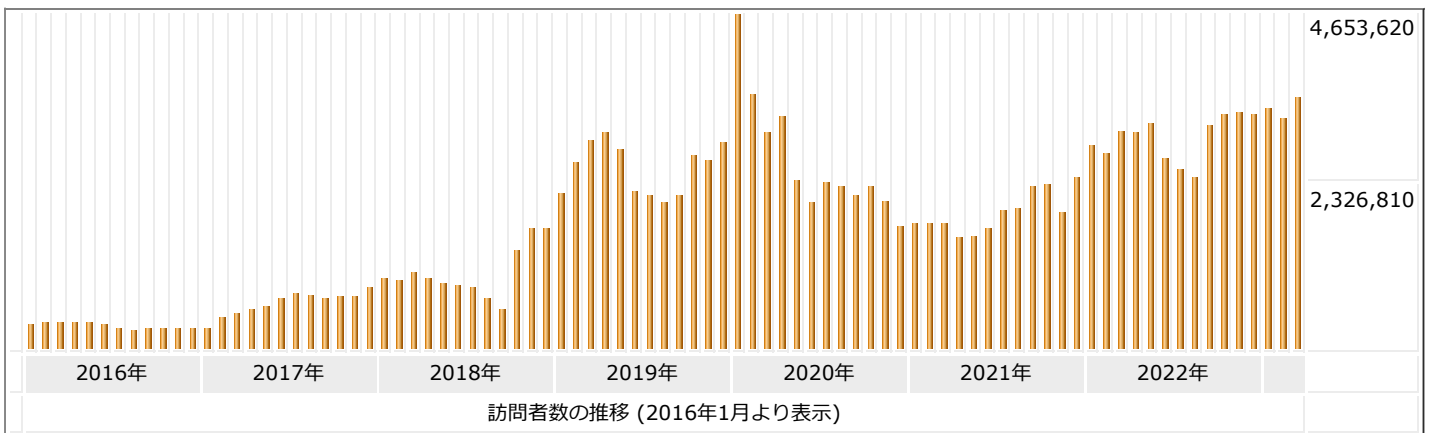


月	訪問者	訪問数	ページ	件数	バイト
4月	3,002,981	6,401,023	14,651,515	60,772,595	1117.07 GB
5月	3,134,281	6,870,223	17,567,079	67,550,334	1593.89 GB
6月	2,642,131	5,730,656	14,549,557	59,914,760	1706.63 GB
7月	2,496,700	5,133,491	12,098,279	54,049,908	998.58 GB
8月	2,387,493	4,751,834	11,924,758	56,614,381	2322.95 GB
9月	3,104,882	6,415,719	15,255,395	75,463,911	4223.58 GB
10月	3,262,010	7,048,381	16,467,215	88,762,379	5066.93 GB
11月	3,290,049	7,239,443	17,669,266	93,517,018	5305.98 GB
12月	3,278,383	7,103,619	15,886,095	88,192,514	5070.83 GB
1月	3,354,152	7,271,955	14,622,955	89,576,640	5085.82 GB
2月	3,219,226	6,960,311	15,820,661	88,817,911	5033.62 GB
3月	3,513,692	7,769,092	17,535,198	98,926,783	5663.61 GB
合計	36,685,980	78,695,747	184,047,973	922,159,134	43189.49 GB



日本: 117,283,001 件
 海外: 66,764,972 件
 不明: 0 件

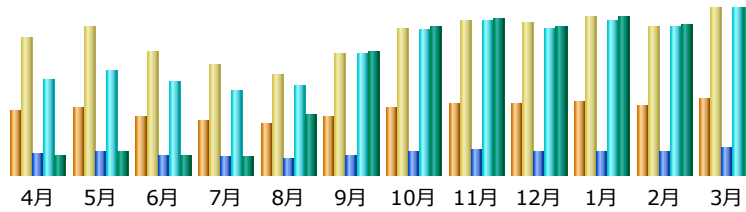
国内外のアクセスページ数比率（2022年度）



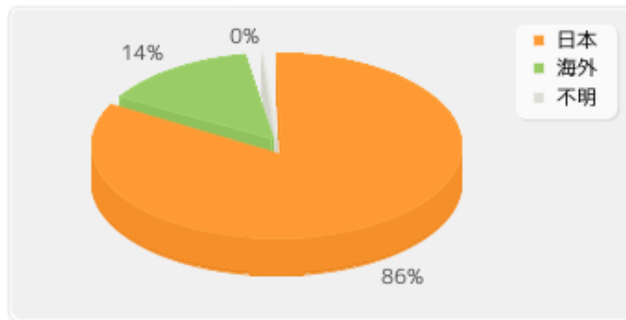
訪問者数の推移 (2016年1月より表示)

月別のMEDICUS利用状況（2022年度）

更新日時：2023年4月4日 13時08分

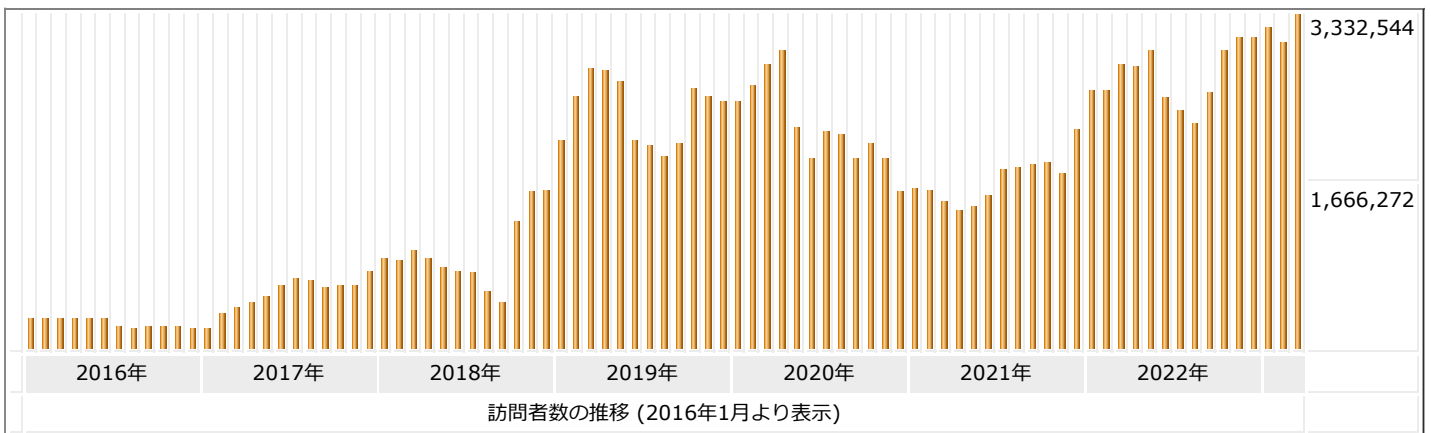


月	訪問者	訪問数	ページ	件数	バイト
4月	2,823,619	5,991,666	10,484,572	48,233,204	596.08 GB
5月	2,988,491	6,490,209	11,661,833	52,981,821	656.01 GB
6月	2,509,174	5,397,041	9,679,558	47,571,711	566.89 GB
7月	2,379,996	4,832,760	8,633,586	43,075,686	503.02 GB
8月	2,248,941	4,425,335	8,132,414	45,267,614	1787.47 GB
9月	2,566,792	5,300,812	9,872,770	61,568,052	3624.95 GB
10月	2,992,023	6,446,782	11,637,459	74,173,012	4354.92 GB
11月	3,123,088	6,785,810	12,716,537	78,605,461	4607.72 GB
12月	3,112,151	6,678,850	11,466,866	75,039,991	4391.46 GB
1月	3,210,907	6,892,883	12,109,164	78,845,240	4616.84 GB
2月	3,065,883	6,535,863	12,062,137	76,015,059	4413.33 GB
3月	3,332,544	7,278,440	13,374,144	84,707,814	4882.24 GB
合計	34,353,609	73,056,451	131,831,040	766,084,665	35000.94 GB



日本: 113,343,218 件
 海外: 18,487,822 件
 不明: 0 件

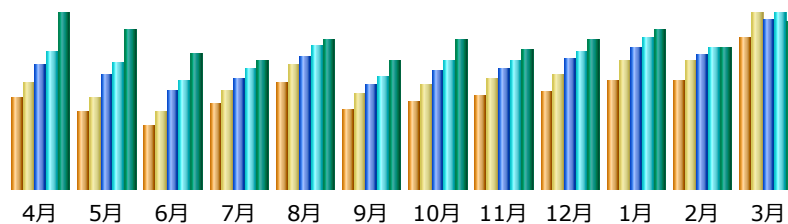
国内外のアクセスページ数比率（2022年度）



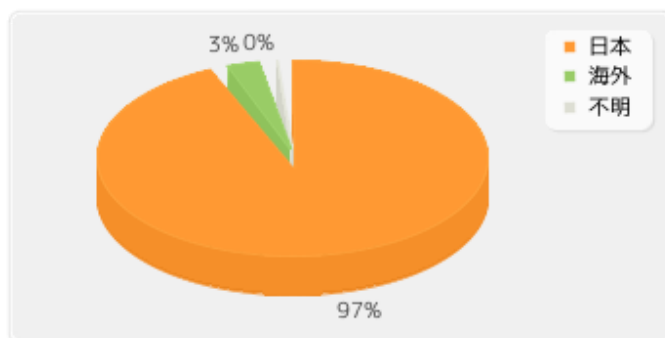
訪問者数の推移（2016年1月より表示）

月別のお薬手帳利用状況（2022年度）

更新日時：2023年4月4日 13時27分

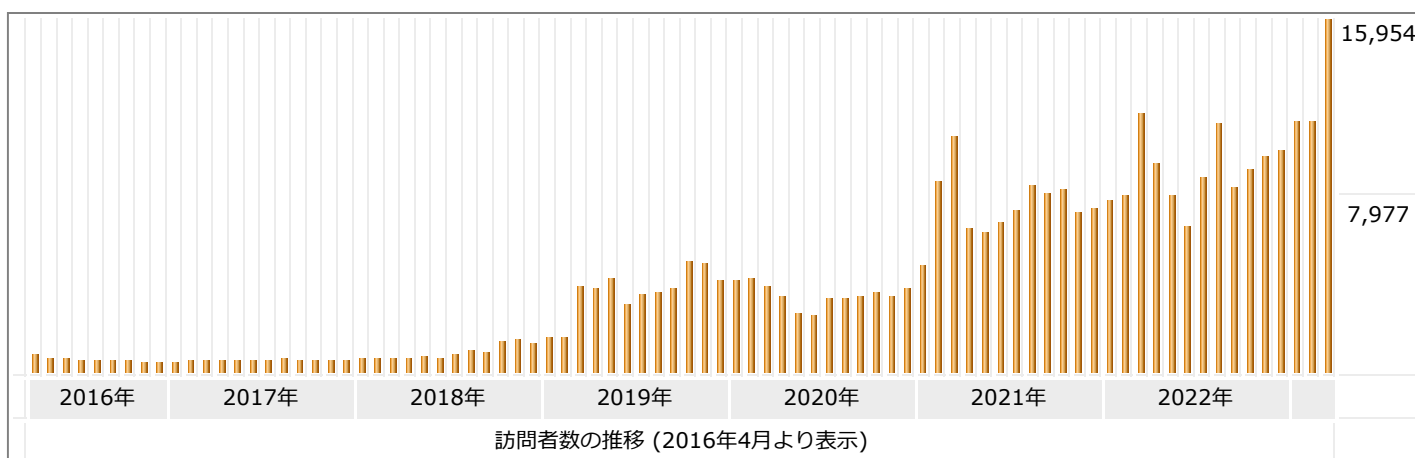


月	訪問者	訪問数	ページ	件数	バイト
4月	9,449	11,086	48,262	54,073	206.44 MB
5月	8,021	9,616	44,338	49,352	186.27 MB
6月	6,614	8,086	38,705	42,535	159.15 MB
7月	8,841	10,384	43,353	46,657	149.24 MB
8月	11,262	12,972	51,740	56,138	175.14 MB
9月	8,403	9,948	40,501	44,109	149.76 MB
10月	9,207	11,036	46,039	50,019	176.44 MB
11月	9,793	11,548	46,709	50,154	163.49 MB
12月	10,082	11,985	50,827	54,069	174.63 MB
1月	11,379	13,434	55,342	59,061	186.84 MB
2月	11,377	13,332	52,043	55,253	165.25 MB
3月	15,954	18,446	65,562	68,595	195.74 MB
合計	120,382	141,873	583,421	630,015	2.04 GB



日本: 566,637 件
 海外: 16,784 件
 不明: 0 件

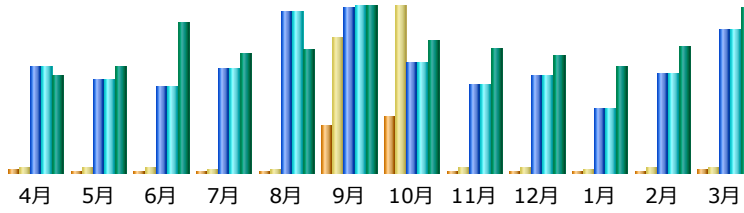
国内外のアクセスページ数比率（2022年度）



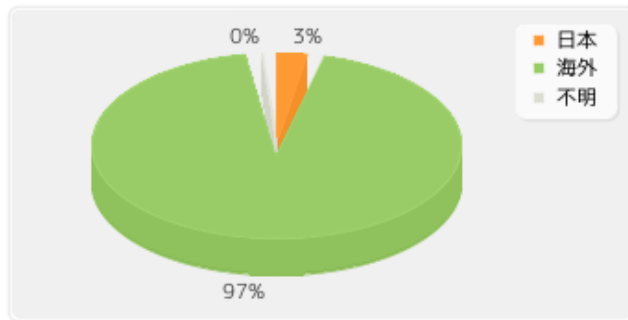
訪問者数の推移（2016年4月より表示）

月別のKEGG API利用状況（2022年度）

更新日時：2023年4月19日 14時46分

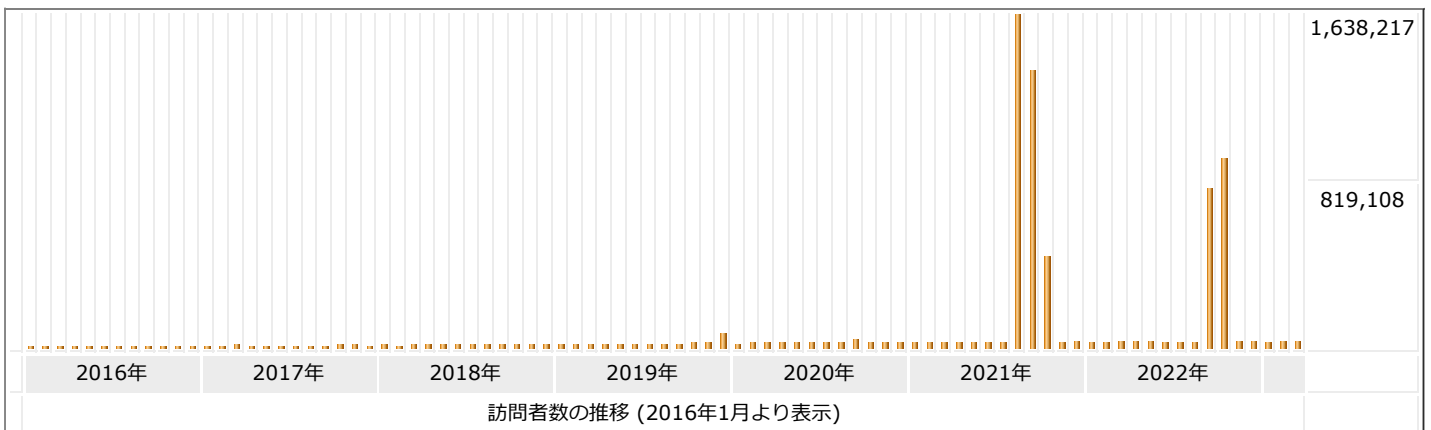


月	訪問者	訪問数	ページ	件数	バイト
4月	31,499	75,727	51,388,774	51,389,175	584.55 GB
5月	28,964	72,802	45,666,664	45,667,067	642.01 GB
6月	27,290	68,161	41,739,997	41,740,215	904.81 GB
7月	24,129	60,129	50,567,830	50,568,167	718.77 GB
8月	24,712	60,516	78,387,054	78,387,400	742.93 GB
9月	783,491	2,219,058	80,827,012	80,827,347	1002.75 GB
10月	933,017	2,725,656	53,468,685	53,468,993	794.41 GB
11月	30,269	73,180	42,672,091	42,672,553	752.62 GB
12月	28,133	64,599	47,409,563	47,410,069	709.67 GB
1月	22,725	52,792	31,123,646	31,124,679	645.65 GB
2月	27,452	66,980	47,599,286	47,599,744	758.02 GB
3月	33,557	86,399	69,585,714	69,586,202	994.39 GB
合計	1,995,238	5,625,999	640,436,316	640,441,611	9250.58 GB



日本: 17,687,381 件
 海外: 622,748,935 件
 不明: 0 件

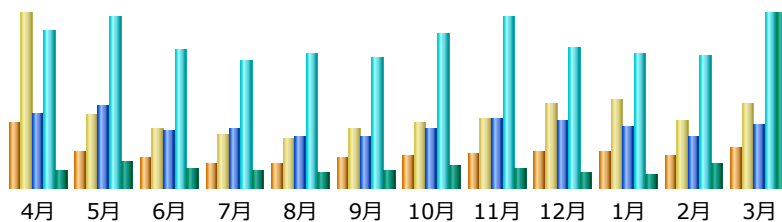
国内外のアクセスページ数比率（2022年度）



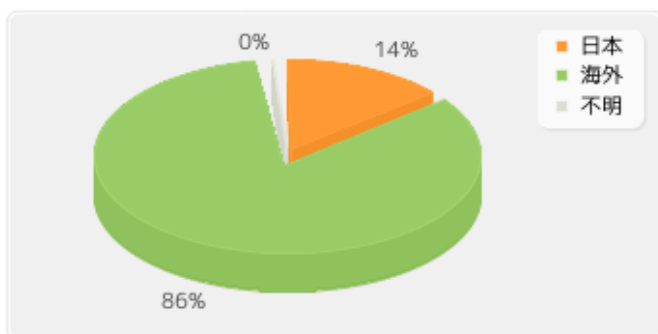
訪問者数の推移 (2016年1月より表示)

月別のKEGGを除くサービス利用状況（2022年度）

更新日時：2023年4月3日 17時59分

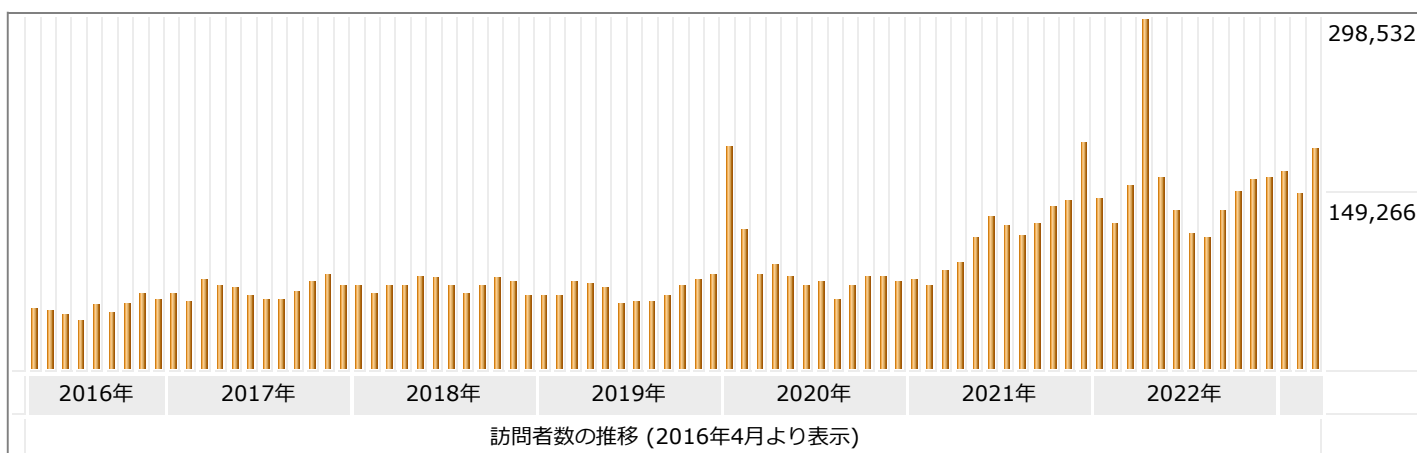


月	訪問者	訪問数	ページ	件数	バイト
4月	298,532	809,355	3,391,238	7,194,420	826.53 GB
5月	162,942	339,357	3,769,680	7,801,000	1412.66 GB
6月	135,819	277,829	2,595,294	6,298,039	989.23 GB
7月	114,759	246,466	2,678,146	5,804,711	859.09 GB
8月	112,433	232,160	2,356,060	6,099,410	811.81 GB
9月	135,349	275,284	2,327,484	5,922,409	880.06 GB
10月	151,736	301,587	2,671,598	6,987,080	1190.46 GB
11月	161,575	320,148	3,159,022	7,797,166	935.08 GB
12月	162,665	390,969	2,999,318	6,357,272	798.94 GB
1月	169,091	405,510	2,740,656	6,129,956	669.47 GB
2月	150,293	312,301	2,355,182	6,074,482	1334.30 GB
3月	187,826	392,820	2,887,706	7,934,720	9245.90 GB
合計	1,943,020	4,303,786	33,931,384	80,400,665	19953.53 GB



日本: 4,813,396 件
 海外: 29,117,988 件
 不明: 0 件

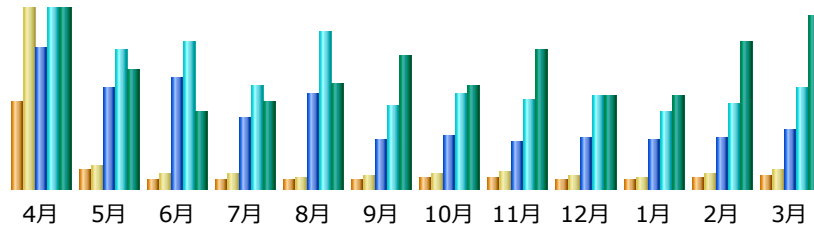
国内外のアクセスページ数比率（2022年度）



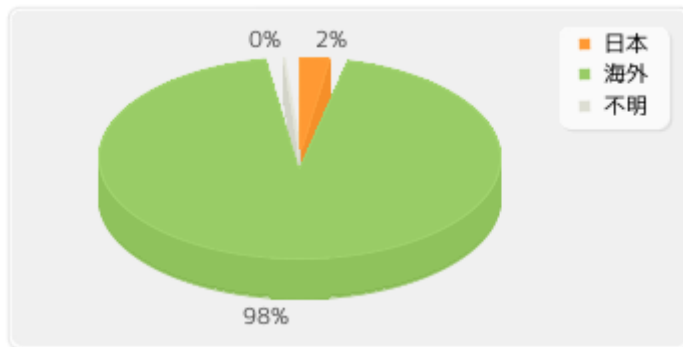
訪問者数の推移（2016年4月より表示）

月別のLinkDB利用状況（2022年度）

更新日時：2023年4月4日 09時46分



月	訪問者	訪問数	ページ	件数	バイト
4月	149,129	311,057	534,189	685,287	60.72 GB
5月	32,398	41,149	381,658	526,880	40.47 GB
6月	16,873	24,464	426,295	556,805	26.07 GB
7月	15,073	26,536	268,104	389,331	29.62 GB
8月	14,448	19,854	360,629	595,442	35.37 GB
9月	16,901	22,971	184,496	312,747	44.70 GB
10月	19,429	26,521	205,546	359,053	34.73 GB
11月	20,417	27,875	181,937	338,888	46.73 GB
12月	16,172	21,818	191,580	357,191	31.51 GB
1月	14,714	19,769	183,818	293,421	31.26 GB
2月	17,717	25,345	190,477	324,315	49.28 GB
3月	21,773	32,406	222,381	381,486	58.44 GB
合計	355,044	599,765	3,331,110	5,120,846	488.91 GB

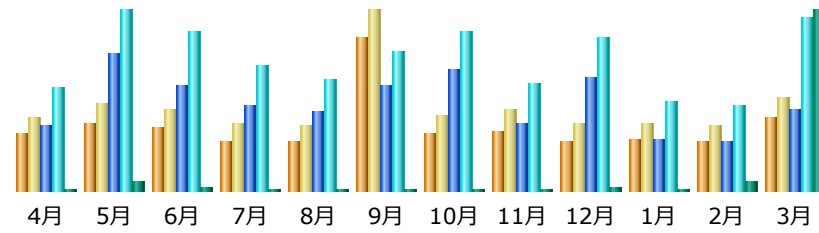


日本: 82,111 件
 海外: 3,248,999 件
 不明: 0 件

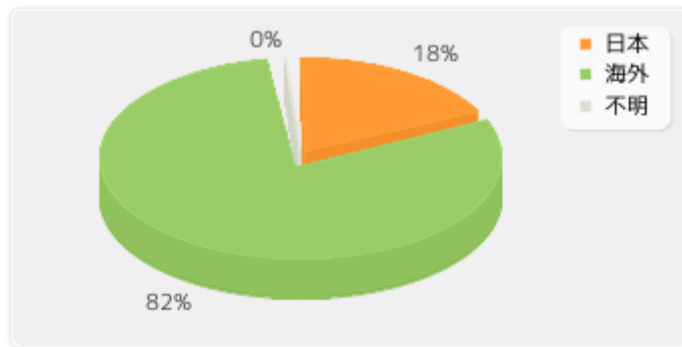
国内外のアクセスページ数比率（2022年度）

月別のMGENES利用状況（2022年度）

更新日時：2023年4月4日 13時13分



月	訪問者	訪問数	ページ	件数	バイト
4月	531	676	1,382	2,212	9.70 GB
5月	606	792	2,959	3,875	399.46 GB
6月	574	745	2,256	3,409	134.68 GB
7月	452	616	1,837	2,701	318.22 MB
8月	453	603	1,715	2,399	328.10 MB
9月	1,410	1,652	2,253	3,009	28.95 GB
10月	532	692	2,595	3,432	17.21 GB
11月	538	739	1,451	2,303	70.56 GB
12月	447	614	2,413	3,293	96.02 GB
1月	474	619	1,097	1,911	70.48 GB
2月	457	591	1,076	1,828	429.41 GB
3月	669	852	1,749	3,742	8059.69 GB
合計	7,143	9,191	22,783	34,114	9316.80 GB

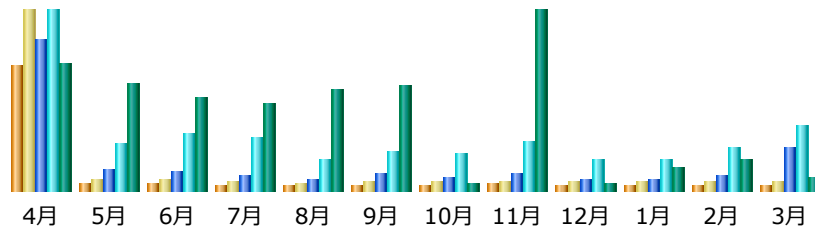


日本: 4,097 件
 海外: 18,686 件
 不明: 0 件

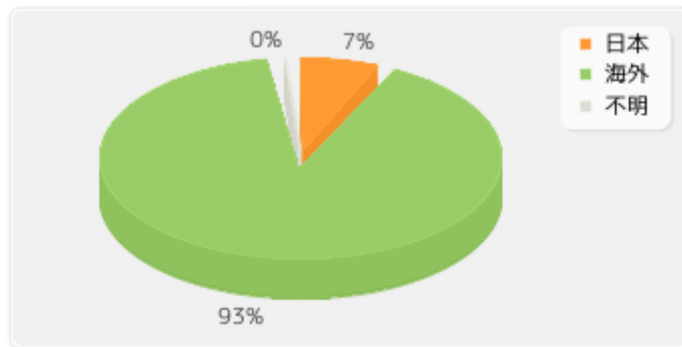
国内外のアクセスページ数比率（2022年度）

月別のOC利用状況（2022年度）

更新日時：2023年4月4日 13時19分



月	訪問者	訪問数	ページ	件数	バイト
4月	6,769	9,712	11,866	14,178	58.42 GB
5月	341	570	1,634	3,674	48.88 GB
6月	395	623	1,460	4,493	42.50 GB
7月	281	526	1,128	4,244	39.79 GB
8月	237	356	933	2,440	46.33 GB
9月	323	457	1,395	3,045	47.92 GB
10月	316	447	1,029	2,893	3.50 GB
11月	337	517	1,360	3,844	82.50 GB
12月	264	460	932	2,386	2.97 GB
1月	263	449	910	2,477	10.71 GB
2月	296	474	1,185	3,347	14.41 GB
3月	321	531	3,457	5,198	6.03 GB
合計	10,143	15,122	27,289	52,219	403.96 GB

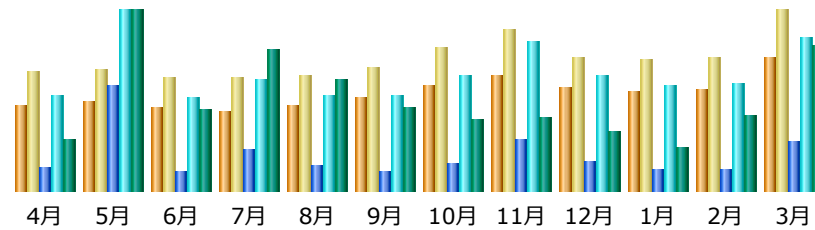


日本: 1,798 件
 海外: 25,491 件
 不明: 0 件

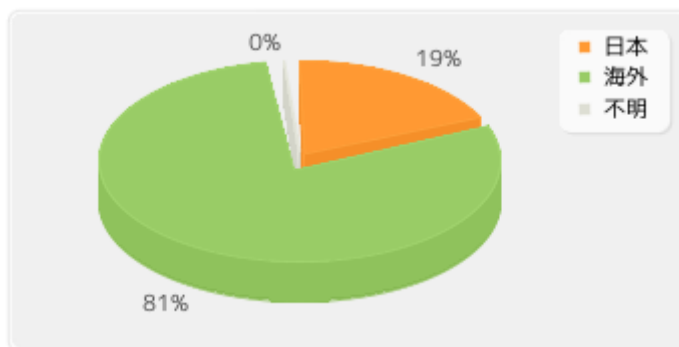
国内外のアクセスページ数比率（2022年度）

月別のVirus-Host DB利用状況（2022年度）

更新日時：2023年4月4日 13時41分

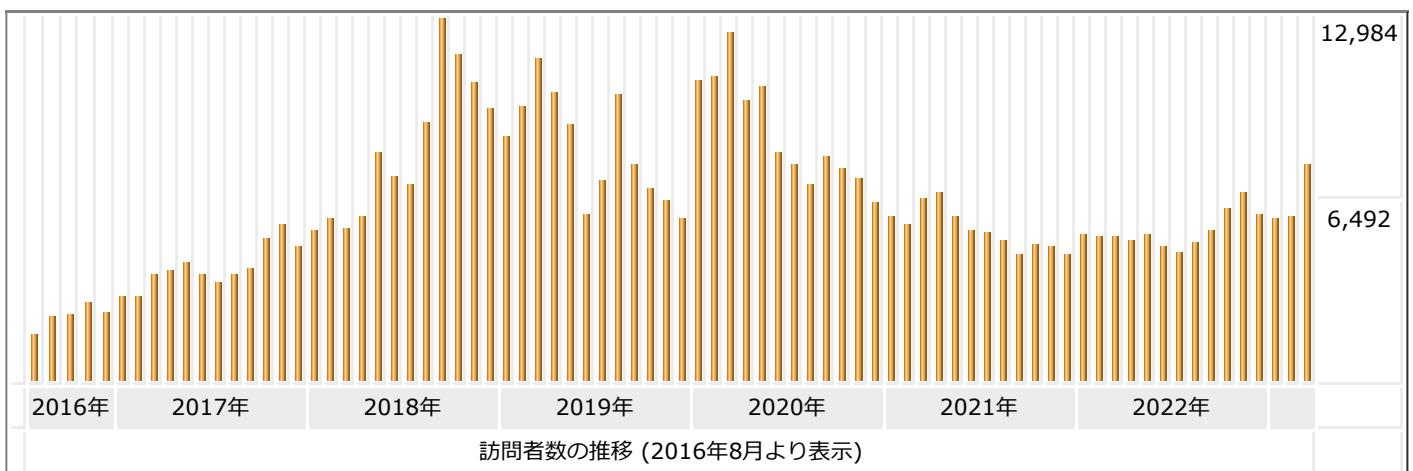


月	訪問者	訪問数	ページ	件数	バイト
4月	5,017	6,996	18,734	74,618	9.26 GB
5月	5,199	7,045	83,331	142,804	32.69 GB
6月	4,817	6,619	15,182	73,671	14.76 GB
7月	4,584	6,588	32,188	88,537	25.63 GB
8月	4,974	6,659	19,513	75,846	20.11 GB
9月	5,409	7,180	14,910	75,479	15.04 GB
10月	6,178	8,351	21,996	91,435	13.04 GB
11月	6,740	9,433	41,065	118,823	13.09 GB
12月	5,962	7,750	23,091	90,959	10.74 GB
1月	5,808	7,689	16,057	84,033	7.68 GB
2月	5,878	7,762	16,773	85,507	13.58 GB
3月	7,767	10,502	38,544	120,891	26.49 GB
合計	68,333	92,574	341,384	1,122,603	202.10 GB



日本: 63,454 件
 海外: 277,930 件
 不明: 0 件

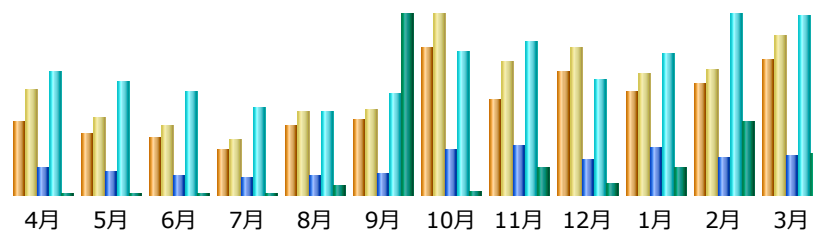
国内外のアクセスページ数比率（2022年度）



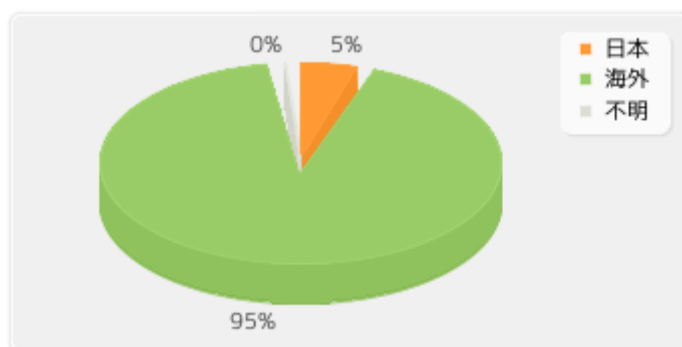
訪問者数の推移（2016年8月より表示）

月別のTaxonomy利用状況（2022年度）

更新日時：2023年4月4日 13時38分

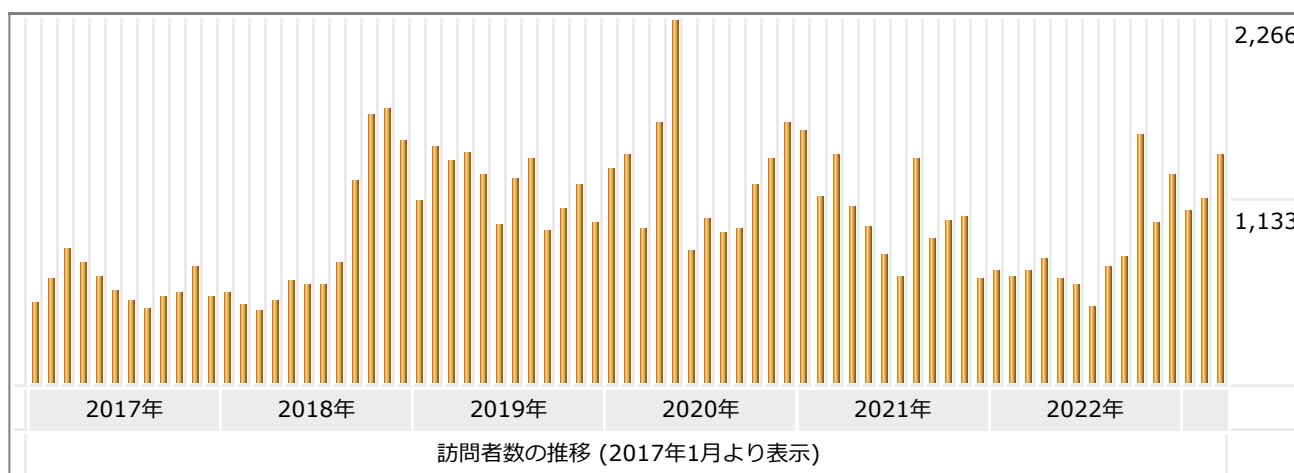


月	訪問者	訪問数	ページ	件数	バイト
4月	774	1,095	1,580	7,186	134.28 MB
5月	649	798	1,298	6,664	91.73 MB
6月	606	719	1,119	6,035	91.62 MB
7月	466	571	1,003	5,055	127.69 MB
8月	729	866	1,107	4,900	723.64 MB
9月	784	894	1,239	5,976	13.41 GB
10月	1,549	1,890	2,591	8,433	241.74 MB
11月	1,001	1,398	2,871	9,003	1.95 GB
12月	1,301	1,541	2,018	6,743	903.87 MB
1月	1,079	1,264	2,734	8,237	1.99 GB
2月	1,158	1,313	2,150	10,572	5.43 GB
3月	1,427	1,674	2,349	10,470	3.06 GB
合計	11,523	14,023	22,059	89,274	28.10 GB



日本: 1,045 件
 海外: 21,014 件
 不明: 0 件

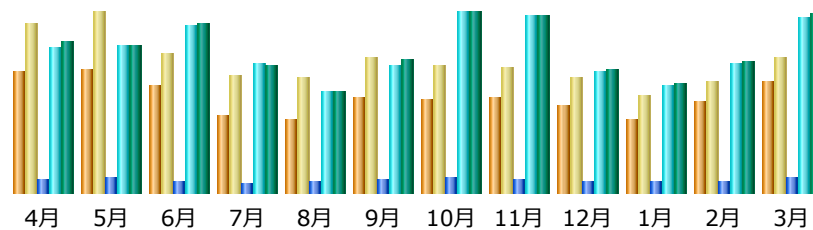
国内外のアクセスページ数比率（2022年度）



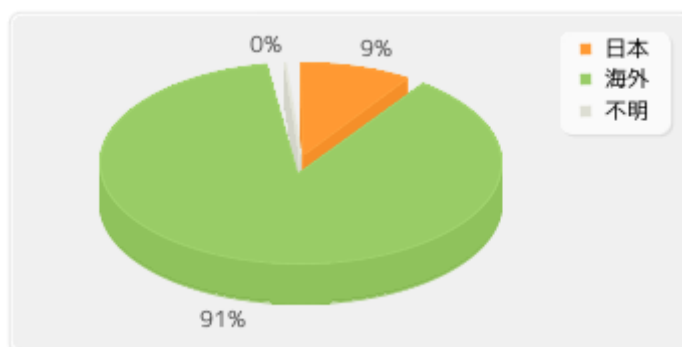
訪問者数の推移（2017年1月より表示）

月別のReaction Ontology利用状況（2022年度）

更新日時：2023年4月4日 13時32分



月	訪問者	訪問数	ページ	件数	バイト
4月	1,503	2,096	7,546	78,733	803.30 MB
5月	1,528	2,234	7,653	79,810	777.48 MB
6月	1,324	1,720	6,200	90,153	900.59 MB
7月	950	1,450	5,352	69,485	669.25 MB
8月	914	1,425	5,650	54,554	531.30 MB
9月	1,180	1,687	6,932	68,871	705.29 MB
10月	1,166	1,580	7,850	97,488	954.56 MB
11月	1,182	1,555	7,245	96,213	938.33 MB
12月	1,088	1,434	6,368	65,874	650.82 MB
1月	894	1,193	6,098	58,024	583.12 MB
2月	1,120	1,374	5,965	69,872	690.64 MB
3月	1,383	1,681	8,124	94,561	945.86 MB
合計	14,232	19,429	80,983	923,638	8.94 GB

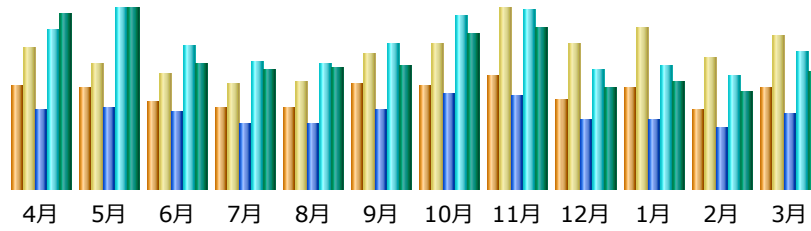


日本: 7,589 件
 海外: 73,394 件
 不明: 0 件

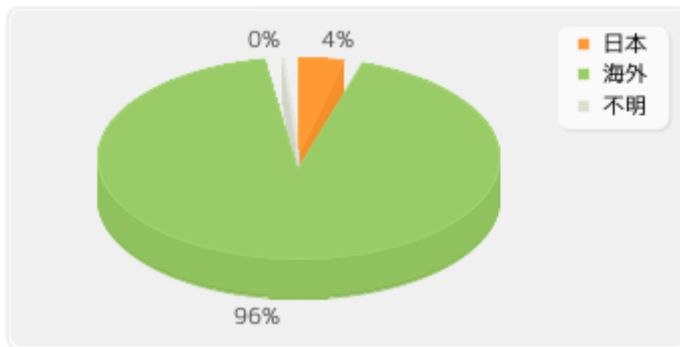
国内外のアクセスページ数比率（2022年度）

月別のvarDB利用状況（2022年度）

更新日時：2023年4月4日 13時38分



月	訪問者	訪問数	ページ	件数	バイト
4月	830	1,136	2,213	4,452	72.77 MB
5月	804	1,004	2,300	5,056	74.60 MB
6月	702	918	2,169	4,040	51.47 MB
7月	644	843	1,811	3,542	49.26 MB
8月	650	863	1,838	3,496	50.52 MB
9月	839	1,079	2,209	4,047	51.02 MB
10月	821	1,158	2,678	4,866	63.97 MB
11月	903	1,441	2,613	5,005	67.12 MB
12月	708	1,163	1,923	3,348	41.97 MB
1月	805	1,294	1,950	3,456	44.33 MB
2月	628	1,051	1,737	3,147	39.85 MB
3月	811	1,225	2,107	3,833	48.73 MB
合計	9,145	13,175	25,548	48,288	655.63 MB



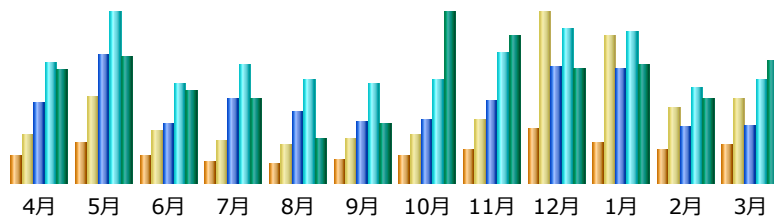
日本： 981 件
 海外： 24,567 件
 不明： 0 件

国内外のアクセスページ数比率（2022年度）

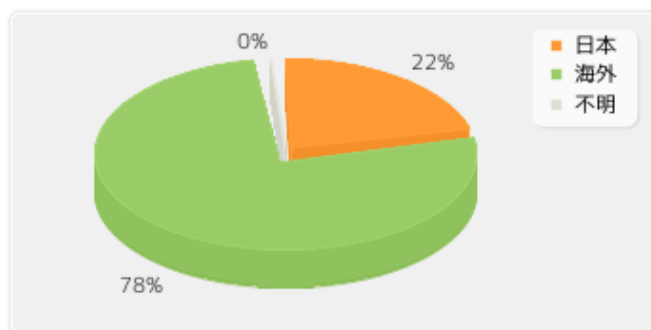
月別のSequence Analysis利用状況（2022年度）

(BLAST / FASTA / MOTIF/ MAFFT / CLUSTALW / PRRN / TREE)

更新日時：2023年4月4日 13時35分



月	訪問者	訪問数	ページ	件数	バイト
4月	30,357	55,335	1,030,457	1,560,299	86.26 GB
5月	46,124	98,140	1,665,336	2,205,062	96.38 GB
6月	31,639	58,844	773,709	1,296,178	69.55 GB
7月	25,353	48,780	1,081,354	1,542,691	64.06 GB
8月	22,593	43,577	925,179	1,335,241	33.80 GB
9月	27,120	51,078	804,562	1,286,542	45.81 GB
10月	30,463	55,748	821,134	1,346,964	129.85 GB
11月	38,218	72,175	1,056,896	1,669,606	111.77 GB
12月	61,039	193,373	1,513,361	2,003,889	87.10 GB
1月	47,135	165,789	1,486,255	1,953,905	90.42 GB
2月	38,324	84,248	728,954	1,226,882	64.61 GB
3月	43,762	96,490	752,782	1,327,389	92.37 GB
合計	442,127	1,023,577	12,639,979	18,754,648	972.01 GB



日本: 2,736,224 件
 海外: 9,903,755 件
 不明: 0 件

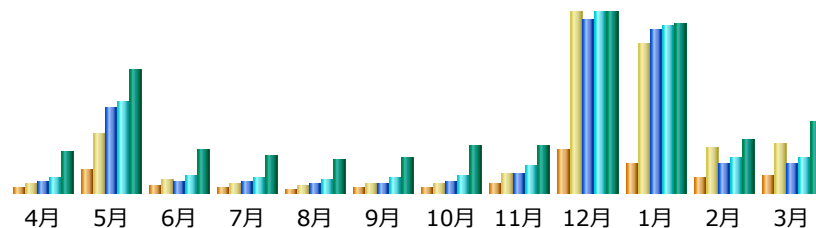
国内外のアクセスページ数比率（2022年度）

月別のサービス訪問者数比較（2022年度）

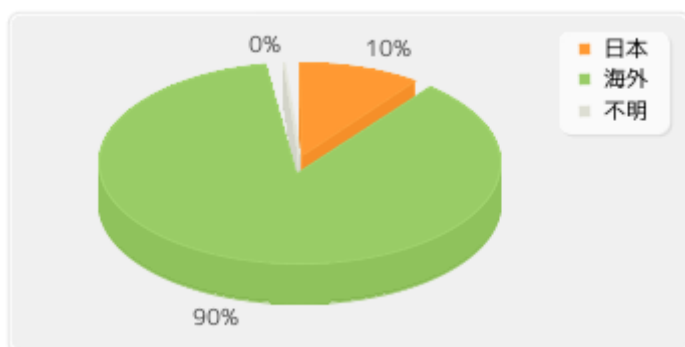
月	BLAST	FASTA	MOTIF	MAFFT	CLUSTALW	PRRN	TREE
4月	4,420	854	3,178	949	23,394	620	4,562
5月	18,504	985	3,609	1,039	24,532	664	4,924
6月	6,202	892	3,344	1,147	22,640	579	4,271
7月	3,686	797	2,941	767	19,233	454	3,543
8月	3,098	683	2,867	821	17,154	473	2,919
9月	3,514	812	3,093	889	21,038	446	3,872
10月	4,211	920	3,483	1,245	23,311	641	4,239
11月	7,108	895	4,100	1,326	27,647	642	5,730
12月	35,173	741	3,587	1,036	22,738	510	4,486
1月	22,956	746	3,109	930	21,183	504	4,577
2月	12,980	758	3,364	986	22,219	486	4,563
3月	13,494	866	4,203	1,084	26,826	506	5,111
合計	135,346	9,949	40,878	12,219	271,915	6,525	52,797

月別のBLAST利用状況（2022年度）

更新日時：2023年4月3日 17時15分



月	訪問者	訪問数	ページ	件数	バイト
4月	4,420	7,344	44,550	69,787	3.81 GB
5月	18,504	48,824	376,668	401,998	11.55 GB
6月	6,202	10,850	50,833	75,002	3.92 GB
7月	3,686	6,689	46,775	70,186	3.51 GB
8月	3,098	5,430	39,498	60,766	3.12 GB
9月	3,514	6,976	42,683	65,374	3.29 GB
10月	4,211	7,335	46,172	72,383	4.34 GB
11月	7,108	15,058	88,546	116,061	4.35 GB
12月	35,173	147,546	769,268	798,806	16.78 GB
1月	22,956	121,519	719,593	740,871	15.78 GB
2月	12,980	37,106	128,764	151,767	5.01 GB
3月	13,494	40,723	128,179	156,856	6.55 GB
合計	135,346	455,400	2,481,529	2,779,857	82.01 GB

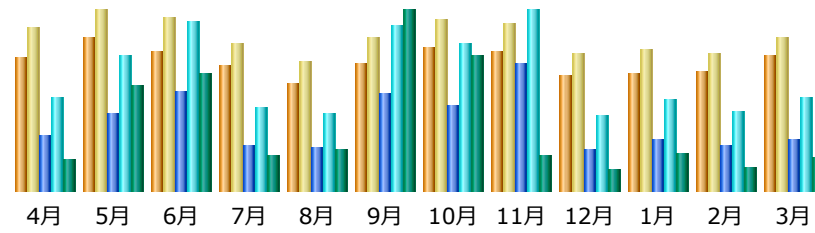


日本: 253,951 件
 海外: 2,227,578 件
 不明: 0 件

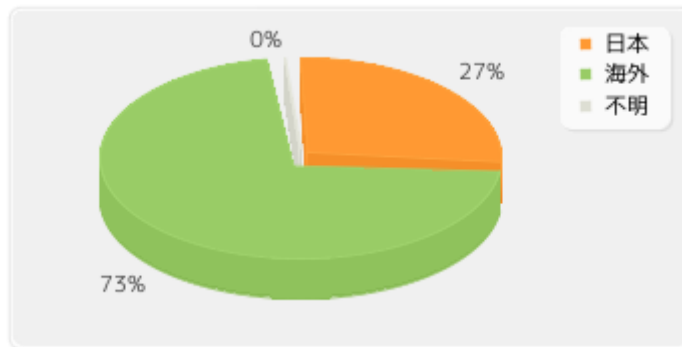
国内外のアクセスページ数比率（2022年度）

月別のFASTA利用状況（2022年度）

更新日時：2023年4月3日 18時33分



月	訪問者	訪問数	ページ	件数	バイト
4月	854	1,049	2,353	3,988	117.18 MB
5月	985	1,152	3,353	5,821	410.73 MB
6月	892	1,110	4,254	7,293	452.09 MB
7月	797	940	1,917	3,627	133.22 MB
8月	683	822	1,839	3,352	160.65 MB
9月	812	984	4,201	7,096	697.85 MB
10月	920	1,096	3,692	6,380	522.04 MB
11月	895	1,069	5,527	7,788	133.71 MB
12月	741	872	1,780	3,224	82.51 MB
1月	746	903	2,180	3,966	146.59 MB
2月	758	879	1,943	3,440	88.69 MB
3月	866	983	2,241	4,020	128.86 MB
合計	9,949	11,859	35,280	59,995	3.00 GB

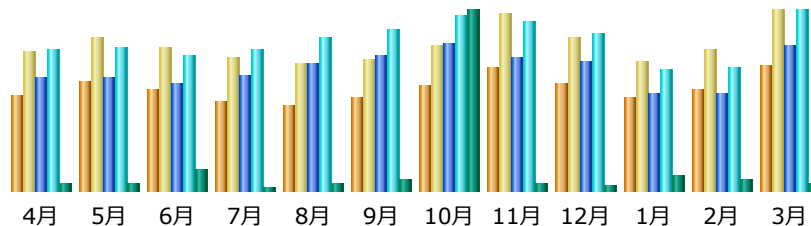


日本: 9,413 件
 海外: 25,867 件
 不明: 0 件

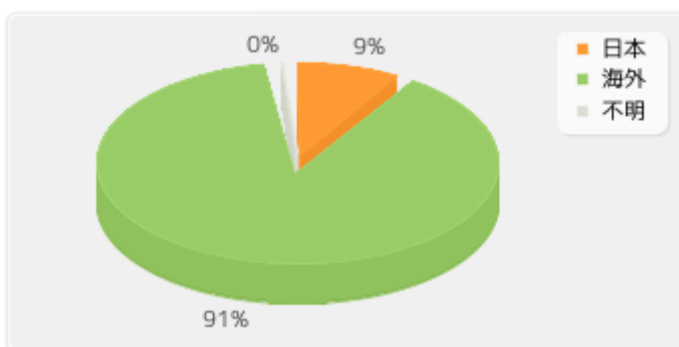
国内外のアクセスページ数比率（2022年度）

月別のMOTIF利用状況（2022年度）

更新日時：2023年4月4日 13時17分



月	訪問者	訪問数	ページ	件数	バイト
4月	3,178	4,607	23,380	29,121	1.54 GB
5月	3,609	5,089	23,376	29,770	1.46 GB
6月	3,344	4,802	21,982	27,982	5.13 GB
7月	2,941	4,410	23,651	29,326	959.09 MB
8月	2,867	4,223	26,509	31,681	1.48 GB
9月	3,093	4,390	27,996	33,363	2.60 GB
10月	3,483	4,870	30,268	36,310	42.78 GB
11月	4,100	5,876	27,690	35,011	1.80 GB
12月	3,587	5,112	26,596	32,443	1.39 GB
1月	3,109	4,298	20,010	25,229	3.60 GB
2月	3,364	4,738	20,043	25,673	2.68 GB
3月	4,203	6,008	30,042	37,293	1.88 GB
合計	40,878	58,423	301,543	373,202	67.28 GB

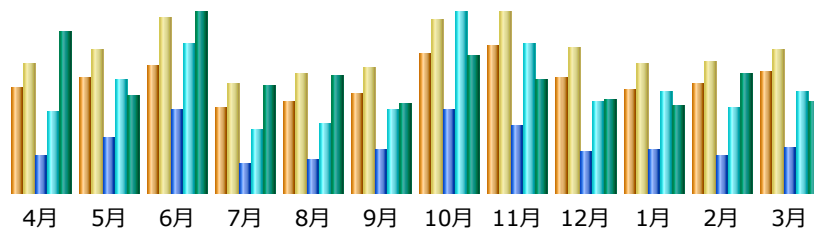


日本: 26,116 件
 海外: 275,427 件
 不明: 0 件

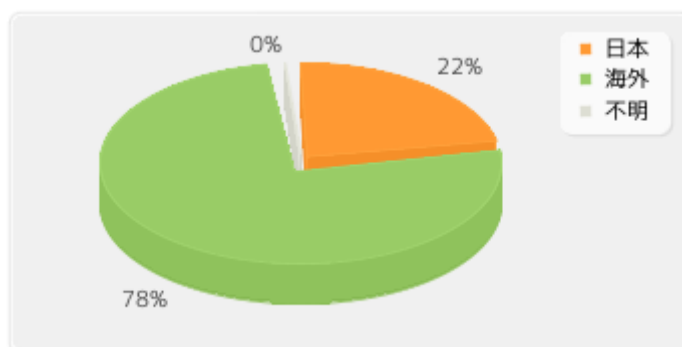
国内外のアクセスページ数比率（2022年度）

月別のMAFFT利用状況（2022年度）

更新日時：2023年4月4日 09時48分



月	訪問者	訪問数	ページ	件数	バイト
4月	949	1,152	3,904	8,462	103.73 MB
5月	1,039	1,277	5,742	11,996	62.76 MB
6月	1,147	1,571	8,710	15,737	116.36 MB
7月	767	984	2,981	6,627	69.55 MB
8月	821	1,066	3,443	7,338	75.34 MB
9月	889	1,114	4,455	8,743	57.22 MB
10月	1,245	1,557	8,791	18,991	88.56 MB
11月	1,326	1,614	7,080	15,696	72.74 MB
12月	1,036	1,295	4,388	9,687	60.15 MB
1月	930	1,165	4,617	10,586	56.37 MB
2月	986	1,167	3,900	8,930	77.05 MB
3月	1,084	1,277	4,721	10,747	58.85 MB
合計	12,219	15,239	62,732	133,540	898.69 MB

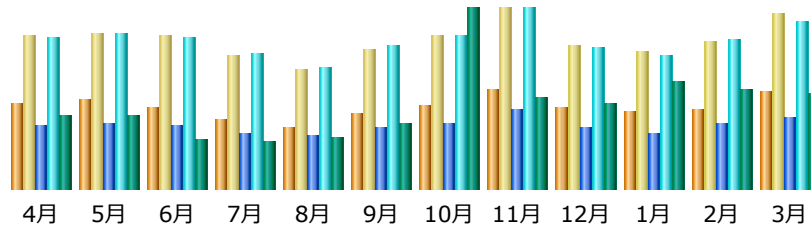


日本: 14,024 件
 海外: 48,708 件
 不明: 0 件

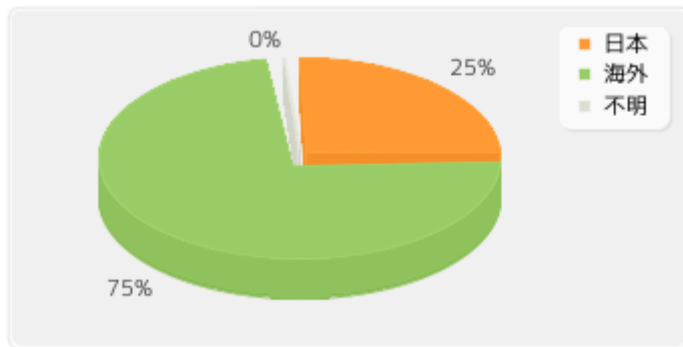
国内外のアクセスページ数比率（2022年度）

月別のCLUSTALW利用状況（2022年度）

更新日時：2023年4月3日 17時22分



月	訪問者	訪問数	ページ	件数	バイト
4月	23,394	42,562	291,323	700,288	19.68 GB
5月	24,532	43,301	298,122	718,269	19.30 GB
6月	22,640	42,410	288,747	698,680	13.22 GB
7月	19,233	36,812	258,339	621,310	12.77 GB
8月	17,154	33,131	243,020	563,591	13.84 GB
9月	21,038	38,619	282,091	658,944	17.30 GB
10月	23,311	42,470	298,666	703,975	48.13 GB
11月	27,647	49,995	364,292	832,218	24.59 GB
12月	22,738	39,763	280,253	651,219	22.93 GB
1月	21,183	38,294	257,922	612,311	28.82 GB
2月	22,219	40,909	298,847	685,097	26.65 GB
3月	26,826	48,788	327,727	771,269	25.48 GB
合計	271,915	497,054	3,489,349	8,217,171	272.72 GB

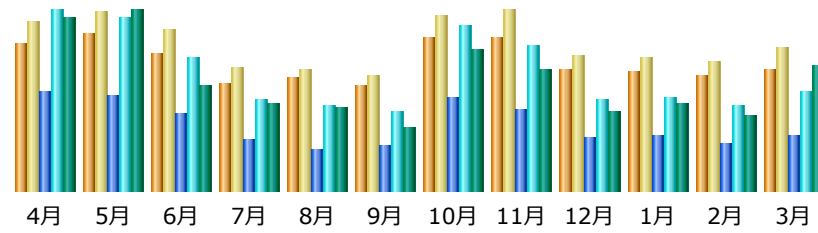


日本: 875,011 件
 海外: 2,614,338 件
 不明: 0 件

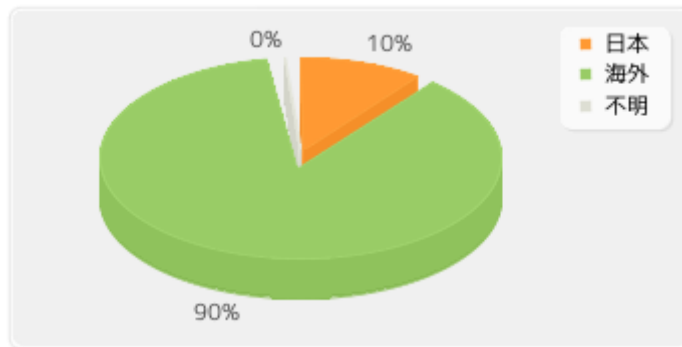
国内外のアクセスページ数比率（2022年度）

月別のPRRN利用状況（2022年度）

更新日時：2023年4月4日 13時30分



月	訪問者	訪問数	ページ	件数	バイト
4月	620	713	2,401	4,339	22.71 MB
5月	664	754	2,304	4,150	23.67 MB
6月	579	675	1,860	3,230	13.76 MB
7月	454	518	1,240	2,191	11.49 MB
8月	473	512	1,005	2,045	11.02 MB
9月	446	482	1,062	1,889	8.31 MB
10月	641	740	2,255	3,966	18.48 MB
11月	642	758	1,955	3,512	15.82 MB
12月	510	569	1,254	2,217	10.44 MB
1月	504	556	1,333	2,242	11.54 MB
2月	486	542	1,155	2,048	9.95 MB
3月	506	602	1,339	2,363	16.37 MB
合計	6,525	7,421	19,163	34,192	173.55 MB

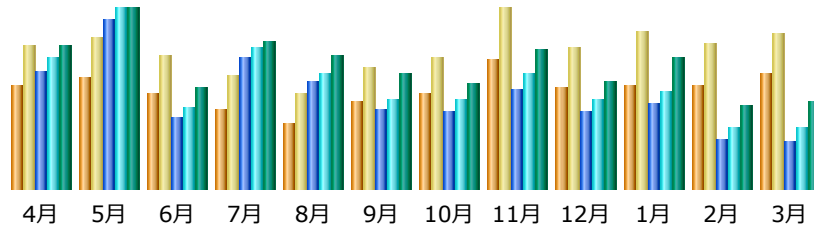


日本: 1,991 件
 海外: 17,172 件
 不明: 0 件

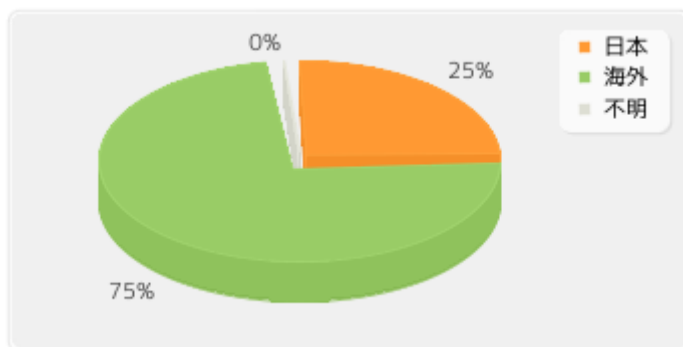
国内外のアクセスページ数比率（2022年度）

月別のTREE利用状況（2022年度）

更新日時：2023年4月3日 17時28分



月	訪問者	訪問数	ページ	件数	バイト
4月	4,562	6,333	675,788	749,362	1.38 GB
5月	4,924	6,705	968,817	1,037,120	1.75 GB
6月	4,271	5,936	408,341	471,864	995.56 MB
7月	3,543	5,008	754,870	808,052	1.44 GB
8月	2,919	4,225	617,918	666,311	1.29 GB
9月	3,872	5,429	452,648	515,406	1.11 GB
10月	4,239	5,857	444,607	510,395	1.02 GB
11月	5,730	8,011	572,761	661,442	1.35 GB
12月	4,486	6,253	440,858	509,193	1.04 GB
1月	4,577	6,943	491,899	561,659	1.27 GB
2月	4,563	6,455	286,299	354,951	827.12 MB
3月	5,111	6,928	272,262	347,614	874.46 MB
合計	52,797	74,083	6,387,068	7,193,369	14.29 GB



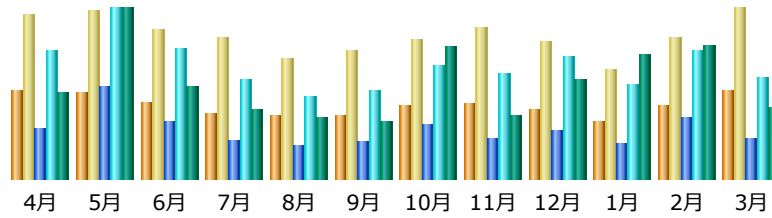
日本: 1,583,681 件
 海外: 4,803,387 件
 不明: 0 件

国内外のアクセスページ数比率（2022年度）

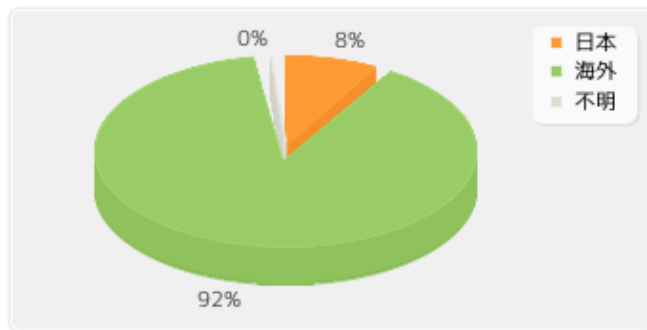
月別のGenome Analysis利用状況（2022年度）

(DiGAlign / ViPTree / KAAS / KofamKOALA / GENIES / DINIES)

更新日時：2023年4月3日 18時40分



月	訪問者	訪問数	ページ	件数	バイト
4月	6,199	11,393	117,430	296,074	15.05 GB
5月	5,960	11,720	212,309	396,576	29.50 GB
6月	5,374	10,400	135,164	302,530	15.94 GB
7月	4,605	9,820	91,579	231,002	12.07 GB
8月	4,467	8,390	76,281	191,804	10.79 GB
9月	4,452	8,902	87,152	205,483	9.85 GB
10月	5,095	9,675	125,552	260,501	22.65 GB
11月	5,158	10,511	96,438	244,759	10.86 GB
12月	4,778	9,526	112,270	283,895	17.36 GB
1月	4,060	7,543	82,091	218,801	21.58 GB
2月	5,031	9,820	144,371	297,655	23.08 GB
3月	6,159	11,891	94,769	234,716	12.35 GB
合計	61,338	119,591	1,375,406	3,163,796	201.09 GB



日本: 113,099 件
 海外: 1,262,307 件
 不明: 0 件

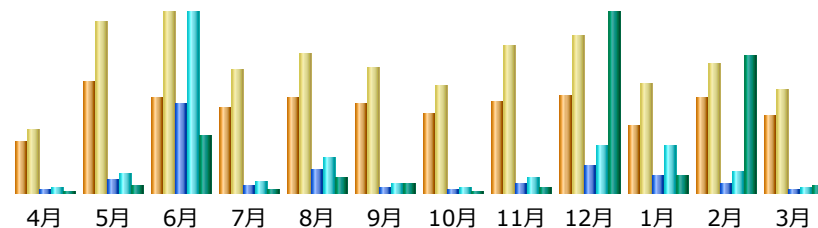
国内外のアクセスページ数比率（2022年度）

月別のサービス訪問者数比較（2022年度）

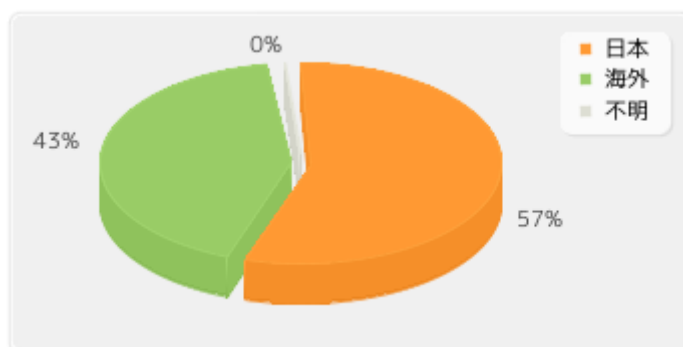
月	DigAlign	ViPTree	KAAS	KofamKOALA	GENIES	DINIES
4月	68	774	3,432	1,750	154	170
5月	148	756	3,338	1,678	163	235
6月	128	693	3,081	1,509	137	215
7月	113	632	2,727	1,410	99	192
8月	126	599	2,630	1,379	107	221
9月	119	678	2,595	1,384	115	189
10月	105	622	2,926	1,828	121	141
11月	123	780	2,881	1,725	102	161
12月	129	823	2,623	1,507	107	177
1月	91	707	2,142	1,294	75	154
2月	126	812	2,856	1,546	84	166
3月	104	934	3,521	2,017	99	179
合計	1,380	8,810	34,752	19,027	1,363	2,200

月別のDiGAlign利用状況（2022年度）

更新日時：2023年4月3日 17時24分



月	訪問者	訪問数	ページ	件数	バイト
4月	68	84	571	905	14.84 MB
5月	148	228	2,799	4,148	106.42 MB
6月	128	241	20,218	40,688	787.43 MB
7月	113	164	1,574	2,502	36.29 MB
8月	126	186	4,993	7,985	215.08 MB
9月	119	168	1,228	2,098	116.03 MB
10月	105	144	548	1,018	22.21 MB
11月	123	198	2,183	3,593	61.97 MB
12月	129	210	5,914	10,713	2.43 GB
1月	91	145	3,816	10,781	234.51 MB
2月	126	173	2,227	4,904	1.84 GB
3月	104	139	538	1,104	84.90 MB
合計	1,380	2,080	46,609	90,439	5.91 GB

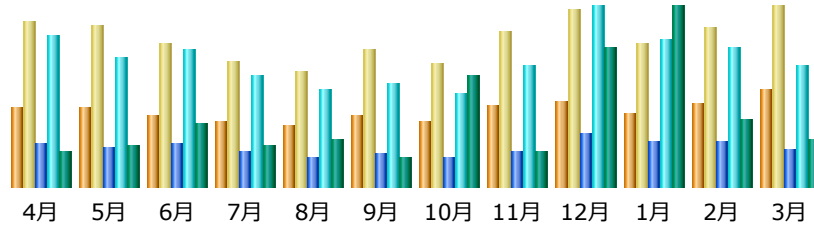


日本: 26,513 件
 海外: 20,096 件
 不明: 0 件

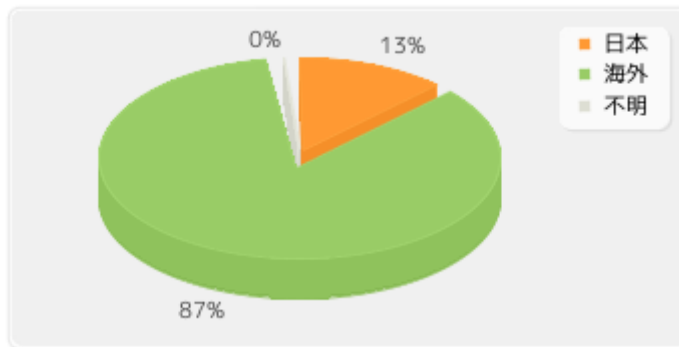
国内外のアクセスページ数比率（2022年度）

月別のVipTree利用状況（2022年度）

更新日時：2023年4月4日 13時43分



月	訪問者	訪問数	ページ	件数	バイト
4月	774	1,594	41,902	145,172	2.89 GB
5月	756	1,553	38,481	124,373	3.42 GB
6月	693	1,375	42,375	133,091	5.23 GB
7月	632	1,217	34,637	106,945	3.36 GB
8月	599	1,122	28,563	93,033	3.93 GB
9月	678	1,323	32,031	98,902	2.50 GB
10月	622	1,191	29,011	90,443	9.23 GB
11月	780	1,508	34,812	116,933	2.84 GB
12月	823	1,722	50,617	174,206	11.64 GB
1月	707	1,392	44,129	141,339	15.05 GB
2月	812	1,540	43,453	133,788	5.61 GB
3月	934	1,742	35,045	117,461	3.99 GB
合計	8,810	17,279	455,056	1,475,686	69.68 GB

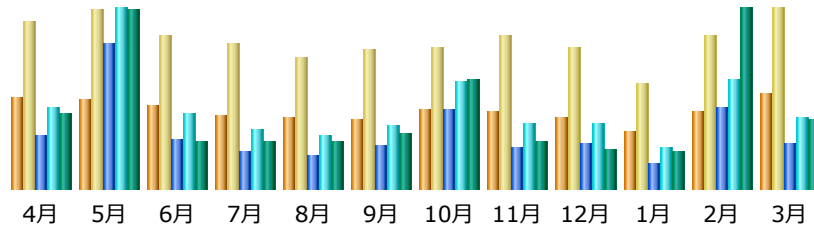


日本: 57,337 件
 海外: 397,719 件
 不明: 0 件

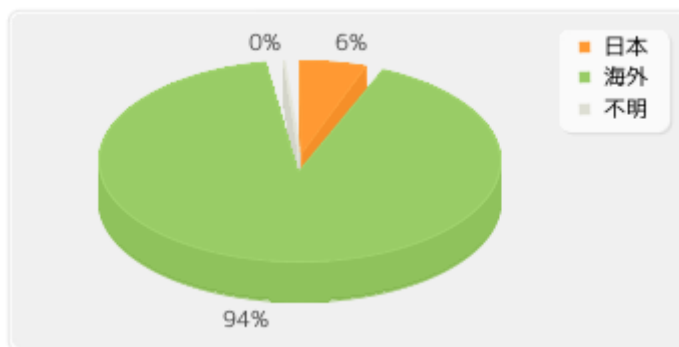
国内外のアクセスページ数比率（2022年度）

月別のKAAS利用状況（2022年度）

更新日時：2023年4月3日 18時42分



月	訪問者	訪問数	ページ	件数	バイト
4月	3,432	6,255	51,349	78,129	6.17 GB
5月	3,338	6,726	139,975	173,627	14.64 GB
6月	3,081	5,725	48,033	72,747	3.89 GB
7月	2,727	5,427	36,467	57,528	3.80 GB
8月	2,630	4,931	31,945	51,653	3.87 GB
9月	2,595	5,199	40,673	60,549	4.59 GB
10月	2,926	5,284	75,474	104,082	9.02 GB
11月	2,881	5,704	40,438	63,468	3.84 GB
12月	2,623	5,285	43,197	63,098	3.23 GB
1月	2,142	3,923	23,749	39,683	3.02 GB
2月	2,856	5,723	77,489	104,454	14.77 GB
3月	3,521	6,741	43,549	68,471	5.64 GB
合計	34,752	66,923	652,338	937,489	76.45 GB

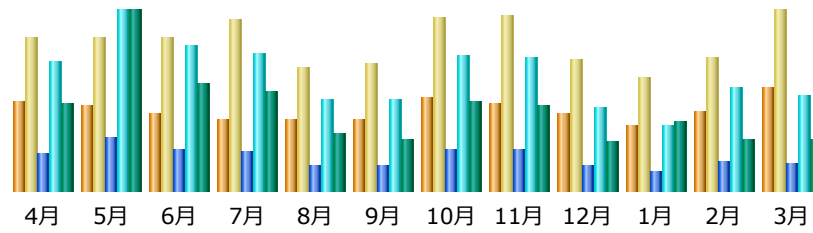


日本: 36,067 件
 海外: 616,271 件
 不明: 0 件

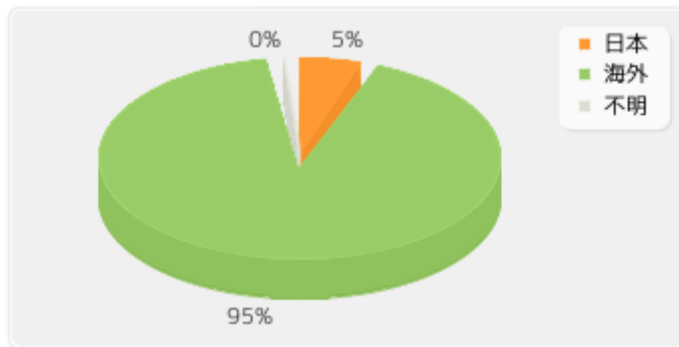
国内外のアクセスページ数比率（2022年度）

月別のKofamKOALA利用状況（2022年度）

更新日時：2023年4月4日 09時43分



月	訪問者	訪問数	ページ	件数	バイト
4月	1,750	3,007	16,543	58,331	4.17 GB
5月	1,678	2,996	24,084	81,571	8.69 GB
6月	1,509	2,989	18,974	65,878	5.17 GB
7月	1,410	3,348	17,959	62,078	4.77 GB
8月	1,379	2,435	11,518	40,931	2.75 GB
9月	1,384	2,483	11,721	41,494	2.51 GB
10月	1,828	3,403	18,501	61,556	4.26 GB
11月	1,725	3,449	18,586	60,304	4.07 GB
12月	1,507	2,592	11,448	37,958	2.36 GB
1月	1,294	2,223	8,750	29,789	3.35 GB
2月	1,546	2,620	12,992	46,893	2.50 GB
3月	2,017	3,538	12,338	42,898	2.50 GB
合計	19,027	35,083	183,414	629,681	47.11 GB

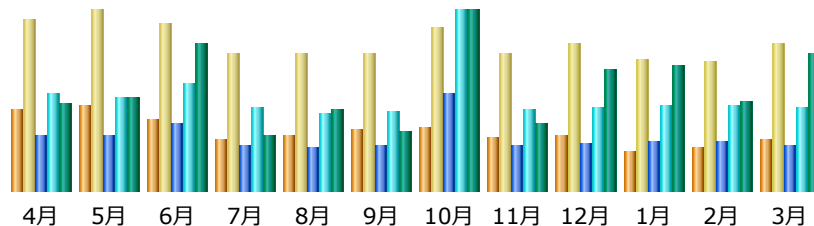


日本: 9,381 件
 海外: 174,033 件
 不明: 0 件

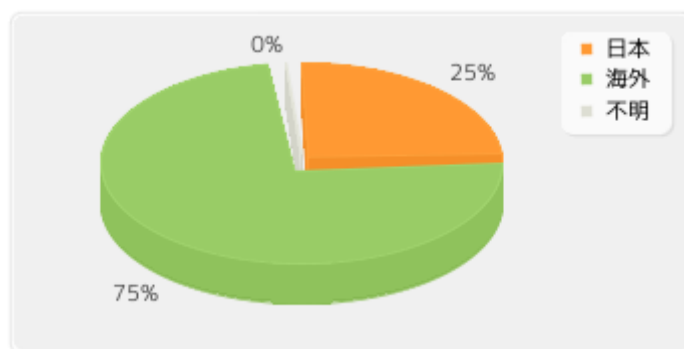
国内外のアクセスページ数比率（2022年度）

月別のGENIES利用状況（2022年度）

更新日時：2023年4月3日 18時41分



月	訪問者	訪問数	ページ	件数	バイト
4月	154	326	631	1,120	32.35 MB
5月	163	344	628	1,084	33.90 MB
6月	137	321	767	1,235	54.28 MB
7月	99	262	530	953	20.30 MB
8月	107	262	504	898	29.49 MB
9月	115	260	514	925	21.52 MB
10月	121	311	1,114	2,085	66.18 MB
11月	102	261	519	938	24.39 MB
12月	107	282	541	958	44.73 MB
1月	75	252	579	995	45.68 MB
2月	84	247	568	989	32.63 MB
3月	99	282	518	952	50.08 MB
合計	1,363	3,410	7,413	13,132	455.54 MB

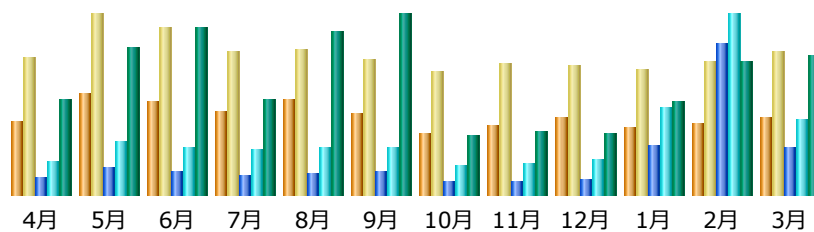


日本: 1,822 件
 海外: 5,591 件
 不明: 0 件

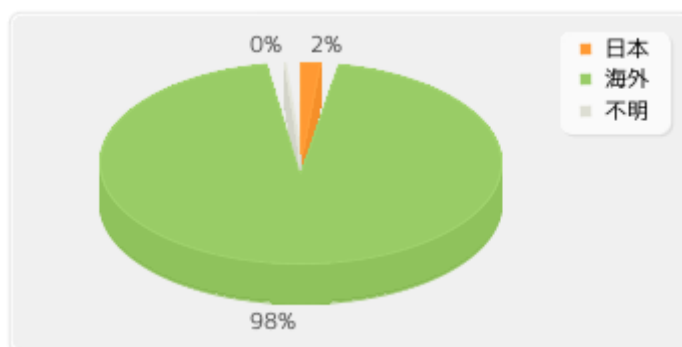
国内外のアクセスページ数比率（2022年度）

月別のDINIES利用状況（2022年度）

更新日時：2023年4月3日 17時27分



月	訪問者	訪問数	ページ	件数	バイト
4月	170	316	911	1,858	124.45 MB
5月	235	417	1,492	3,035	191.91 MB
6月	215	386	1,313	2,719	217.88 MB
7月	192	331	1,077	2,589	123.70 MB
8月	221	337	1,155	2,693	213.24 MB
9月	189	313	1,261	2,661	235.33 MB
10月	141	285	781	1,664	77.17 MB
11月	161	304	701	1,734	81.35 MB
12月	177	297	824	2,032	79.09 MB
1月	154	288	2,812	4,923	120.51 MB
2月	166	309	8,550	10,212	174.18 MB
3月	179	333	2,629	4,244	182.47 MB
合計	2,200	3,916	23,506	40,364	1.78 GB



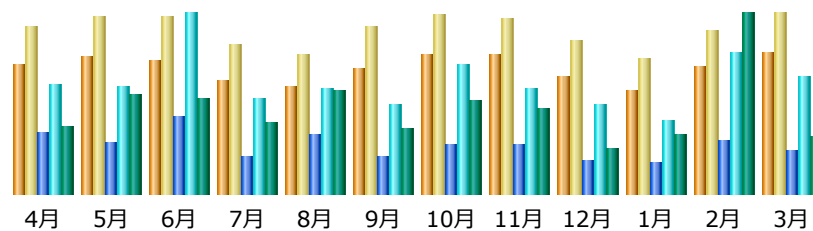
日本： 403 件
 海外： 23,103 件
 不明： 0 件

国内外のアクセスページ数比率（2022年度）

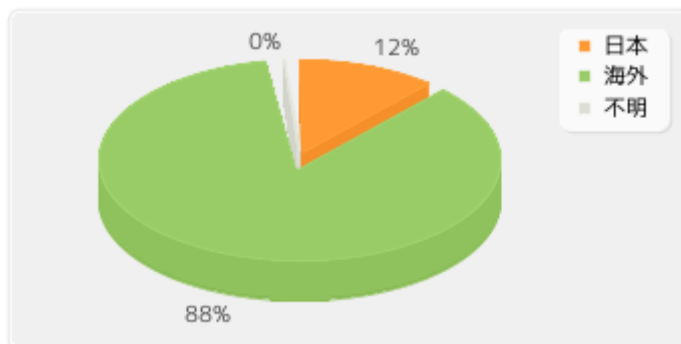
月別のChemical Analysis利用状況（2022年度）

(SIMCOMP / SUBCOMP / KCaM / PathComp / PathSearch / PathPred / E-zyne)

更新日時：2023年4月3日 17時18分



月	訪問者	訪問数	ページ	件数	バイト
4月	2,102	2,706	13,421	23,806	326.82 MB
5月	2,224	2,896	11,032	23,142	478.14 MB
6月	2,179	2,890	16,943	39,153	464.43 MB
7月	1,855	2,415	7,997	20,487	343.00 MB
8月	1,743	2,262	12,709	22,946	498.99 MB
9月	2,044	2,706	8,101	19,142	312.33 MB
10月	2,249	2,902	10,558	28,093	452.44 MB
11月	2,252	2,850	10,821	22,985	415.69 MB
12月	1,889	2,491	7,264	19,233	219.50 MB
1月	1,663	2,191	6,837	15,978	285.86 MB
2月	2,057	2,651	11,600	30,599	875.14 MB
3月	2,280	2,930	9,172	25,410	275.08 MB
合計	24,537	31,890	126,455	290,974	4.83 GB

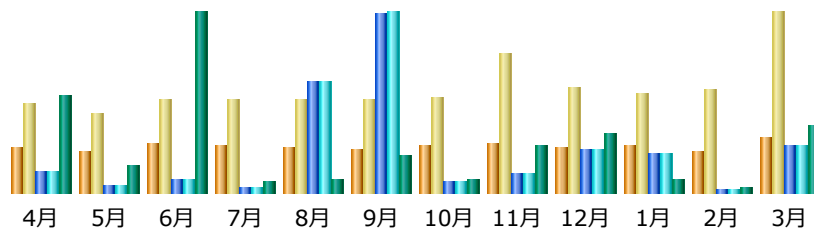


日本: 14,764 件
 海外: 111,691 件
 不明: 0 件

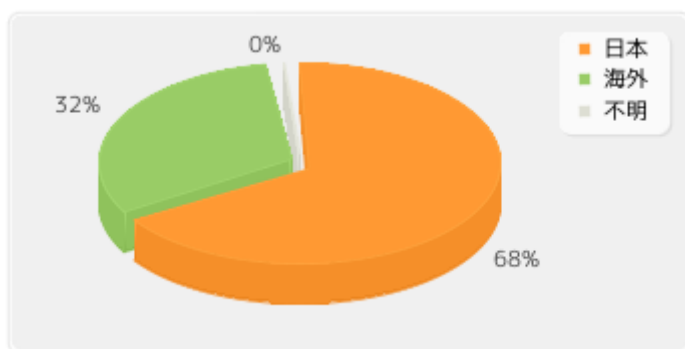
国内外のアクセスページ数比率（2022年度）

月別のGenomeNet API利用状況（2022年度）

更新日時：2023年4月1日 07時06分



月	訪問者	訪問数	ページ	件数	バイト
4月	947	1,855	191,375	191,377	11.15 GB
5月	876	1,646	58,558	58,560	3.23 GB
6月	1,011	1,948	124,148	124,151	20.76 GB
7月	978	1,923	36,471	36,474	1.26 GB
8月	922	1,938	993,529	993,531	1.54 GB
9月	913	1,941	1,606,337	1,606,340	4.38 GB
10月	994	1,986	106,832	106,835	1.45 GB
11月	1,021	2,910	172,768	172,771	5.36 GB
12月	947	2,181	378,306	378,309	6.73 GB
1月	987	2,081	348,438	348,443	1.59 GB
2月	877	2,166	26,925	26,931	478.03 MB
3月	1,163	3,760	411,701	411,705	7.74 GB
合計	11,636	26,335	4,455,388	4,455,427	65.65 GB

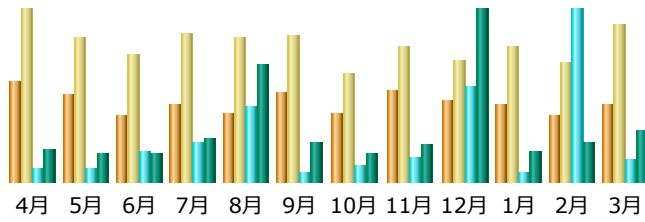


日本: 3,046,558 件
 海外: 1,408,830 件
 不明: 0 件

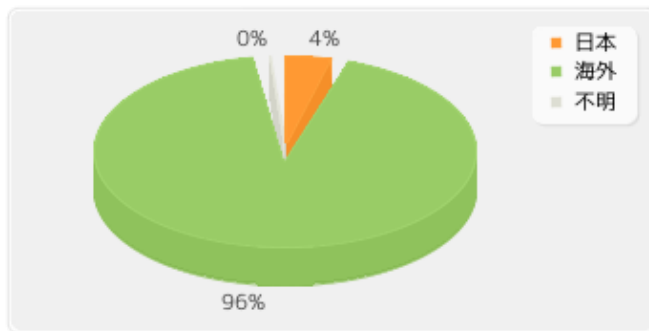
国内外のアクセスページ数比率（2022年度）

月別のFTPサービス利用状況（2022年度）

更新日時：2023年4月3日 18時36分



月	訪問者	訪問数	件数	バイト	/db/community/ (件数 バイト)	/db/mgenes/ (件数 バイト)	/db/rclass/ (件数 バイト)	/db/refgene/ (件数 バイト)	/db/virushostdb/ (件数 バイト)	/kegg/ (件数 バイト)	/tools/ (件数 バイト)
4月	227	389	10,728	893.71 GB	180 67.11 MB	4 1.58 MB	3 18.40 MB	1 2.89 KB	124 278.11 MB	409 2.70 GB	115 70.84 MB
5月	197	325	11,504	799.62 GB	271 400.65 MB	4 86.07 KB	3 46.38 MB	2 5.79 KB	69 175.86 MB	358 2.71 GB	44 137.72 KB
6月	149	287	27,027	790.51 GB	235 422.78 MB	1 1.61 KB	9 5.77 MB	5 14.47 KB	39 235.65 MB	439 3.07 GB	106 54.46 MB
7月	174	336	35,848	1231.17 GB	17,519 161.34 GB	2 3.23 KB	0 0	5 14.47 KB	11 75.06 MB	343 2.67 GB	82 53.12 MB
8月	154	326	70,699	3428.84 GB	18,599 116.94 GB	58 11.22 MB	25 152.46 MB	4 11.58 KB	862 2.66 GB	403 2.82 GB	257 109.85 MB
9月	200	332	7,149	1116.13 GB	443 54.84 GB	4 2.45 MB	5 100.80 MB	3 8.68 KB	291 783.27 MB	353 2.73 GB	42 7.62 MB
10月	154	244	15,613	828.83 GB	79 32.06 MB	0 0	4 37.38 KB	1 2.89 KB	84 165.20 MB	384 2.80 GB	34 116.42 KB
11月	206	305	22,911	1109.21 GB	208 3.45 GB	1 1.61 KB	2 18.69 KB	4 11.58 KB	100 193.31 MB	332 2.46 GB	48 294.21 KB
12月	184	276	88,260	5017.05 GB	59 32.05 MB	1 81.23 KB	5 1.94 MB	1 2.89 KB	104 150.30 MB	341 2.51 GB	30 238.18 KB
1月	175	305	8,073	859.95 GB	188 28.52 MB	2 162.46 KB	3 48.05 MB	0 0	619 1.69 GB	277 2.25 GB	10 39.40 KB
2月	150	268	160,451	1117.43 GB	155 50.70 MB	1 81.23 KB	3 12.03 KB	3 8.68 KB	110 460.89 MB	307 2.30 GB	50 266.68 KB
3月	177	358	21,031	1475.68 GB	263 132.03 MB	0 0	7 1.94 MB	0 0	86 282.05 MB	400 2.80 GB	65 219.32 KB
合計	2,147	3,751	479,294	18668.13 GB	38,199 337.72 GB	78 15.66 MB	69 375.80 MB	29 83.94 KB	2,499 7.08 GB	4,346 31.83 GB	883 297.18 MB

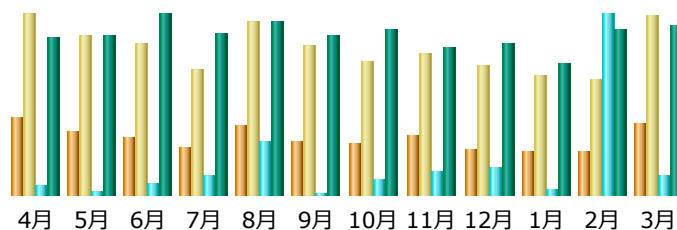


日本: 20,022 件
 海外: 459,272 件
 不明: 0 件

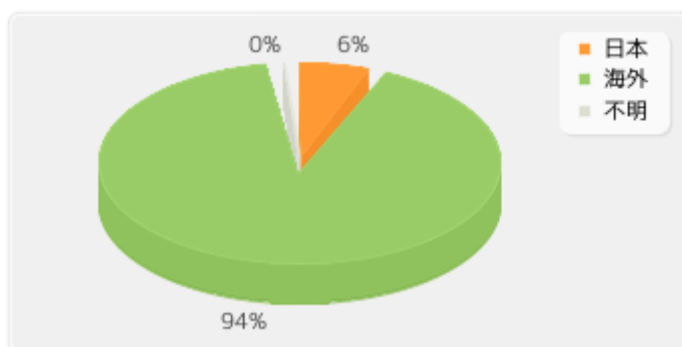
国内外のアクセス件数比率（2022年度）

月別のMEDICUS FTP利用状況（2022年度）

更新日時：2023年4月3日 18時37分



月	訪問者	訪問数	件数	バイト
4月	52	121	8,033	2.72 GB
5月	42	107	3,130	2.72 GB
6月	38	102	9,752	3.10 GB
7月	32	84	16,044	2.78 GB
8月	47	116	46,240	2.98 GB
9月	35	100	1,419	2.73 GB
10月	34	90	13,066	2.84 GB
11月	40	95	19,802	2.53 GB
12月	30	87	23,507	2.59 GB
1月	29	80	4,483	2.27 GB
2月	29	77	156,524	2.83 GB
3月	48	120	16,404	2.91 GB
合計	456	1,179	318,404	33.00 GB



日本: 18,603 件
 海外: 299,801 件
 不明: 0 件

国内外のアクセス件数比率（2022年度）