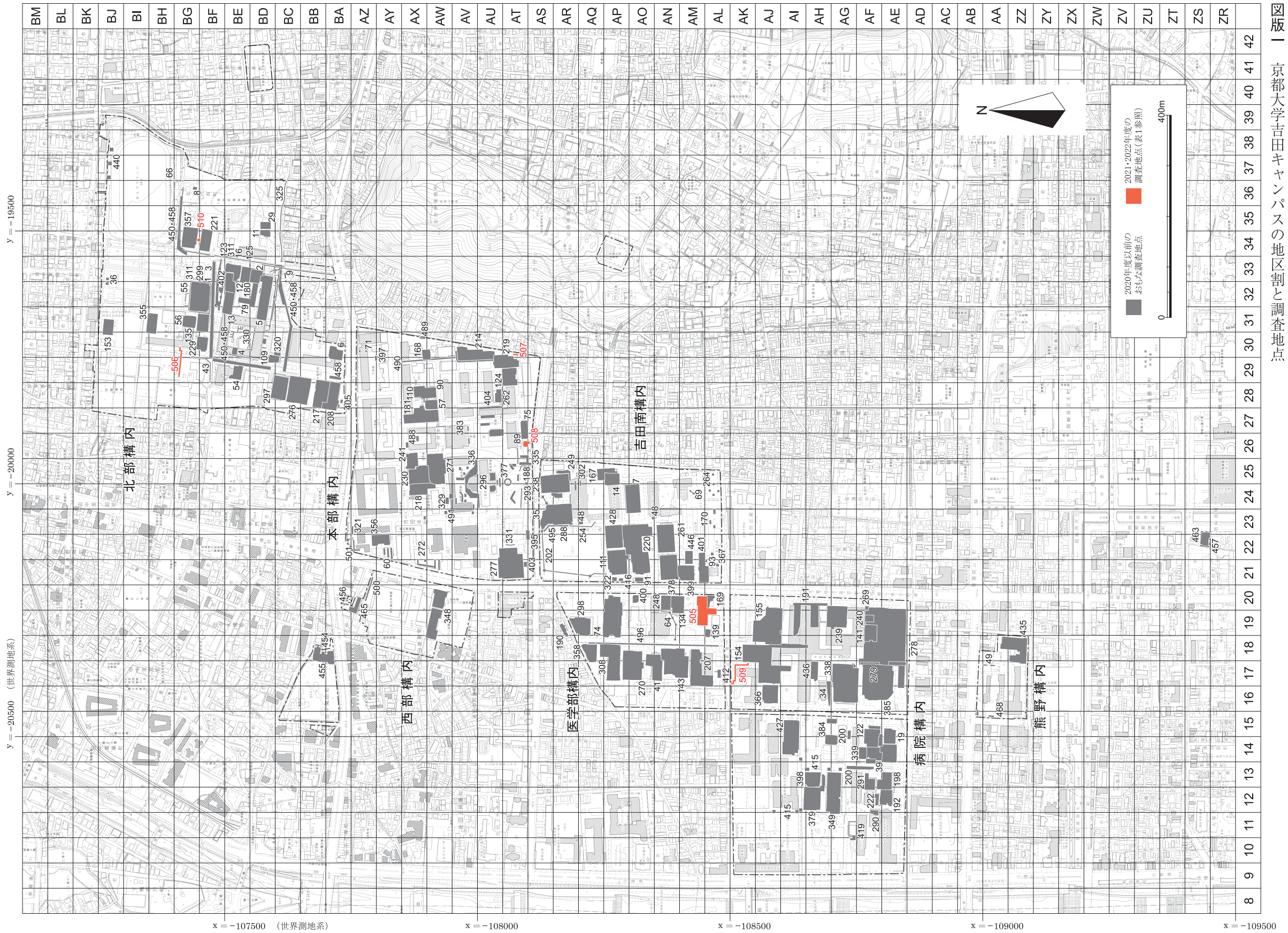


京都大学構内遺跡調査研究年報 2021・2022年度

図 版

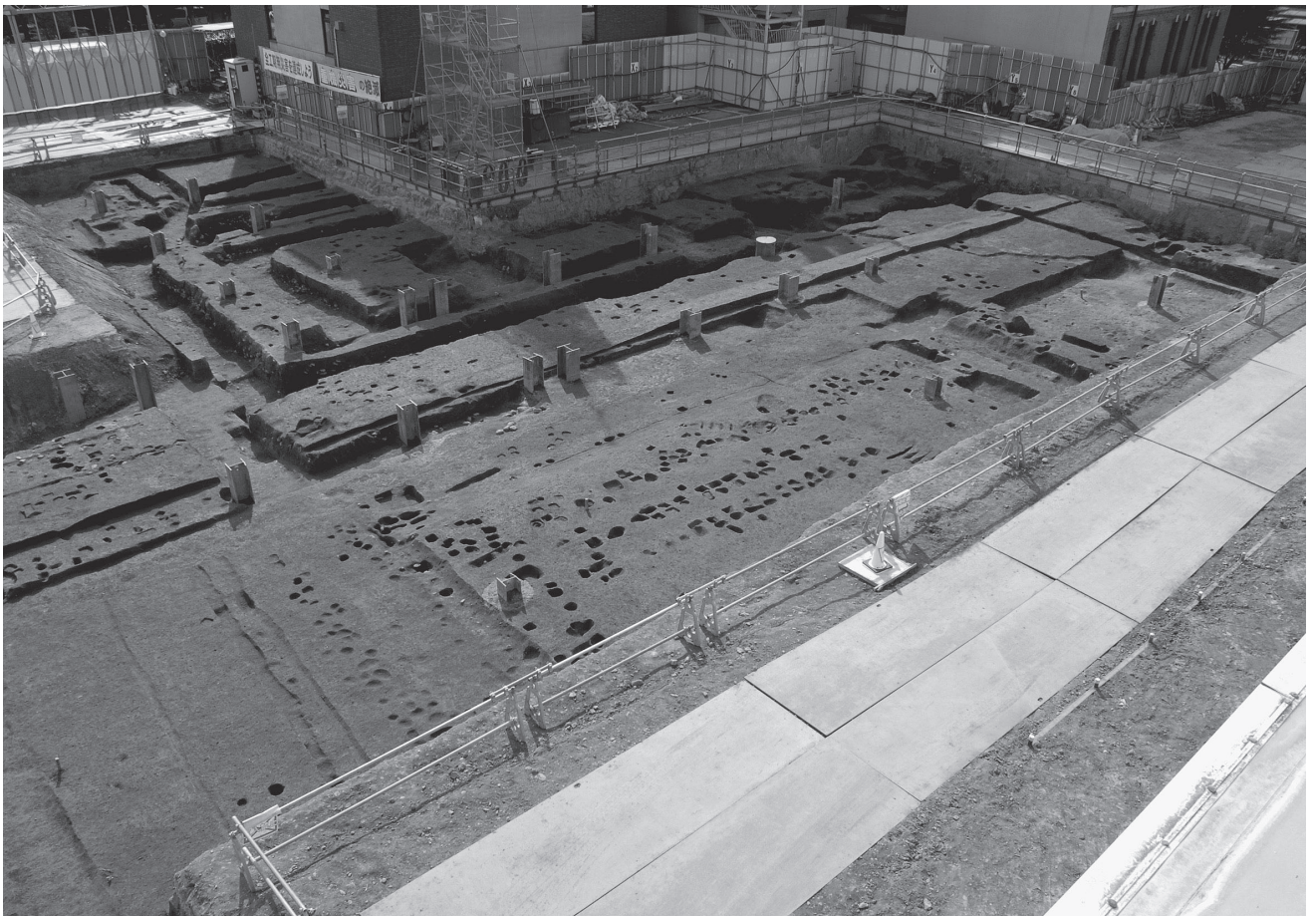
- 1 京都大学吉田キャンパスの地区割と調査地点
- 2～9 京都大学医学部構内A M20区の発掘調査



図版 1 京都大学吉田キャンパスの地区割と調査地点



1 表土・攪乱除去後の全景（北東から）



2 灰褐色土・黒灰色土掘りあげ後の全景（北東から）



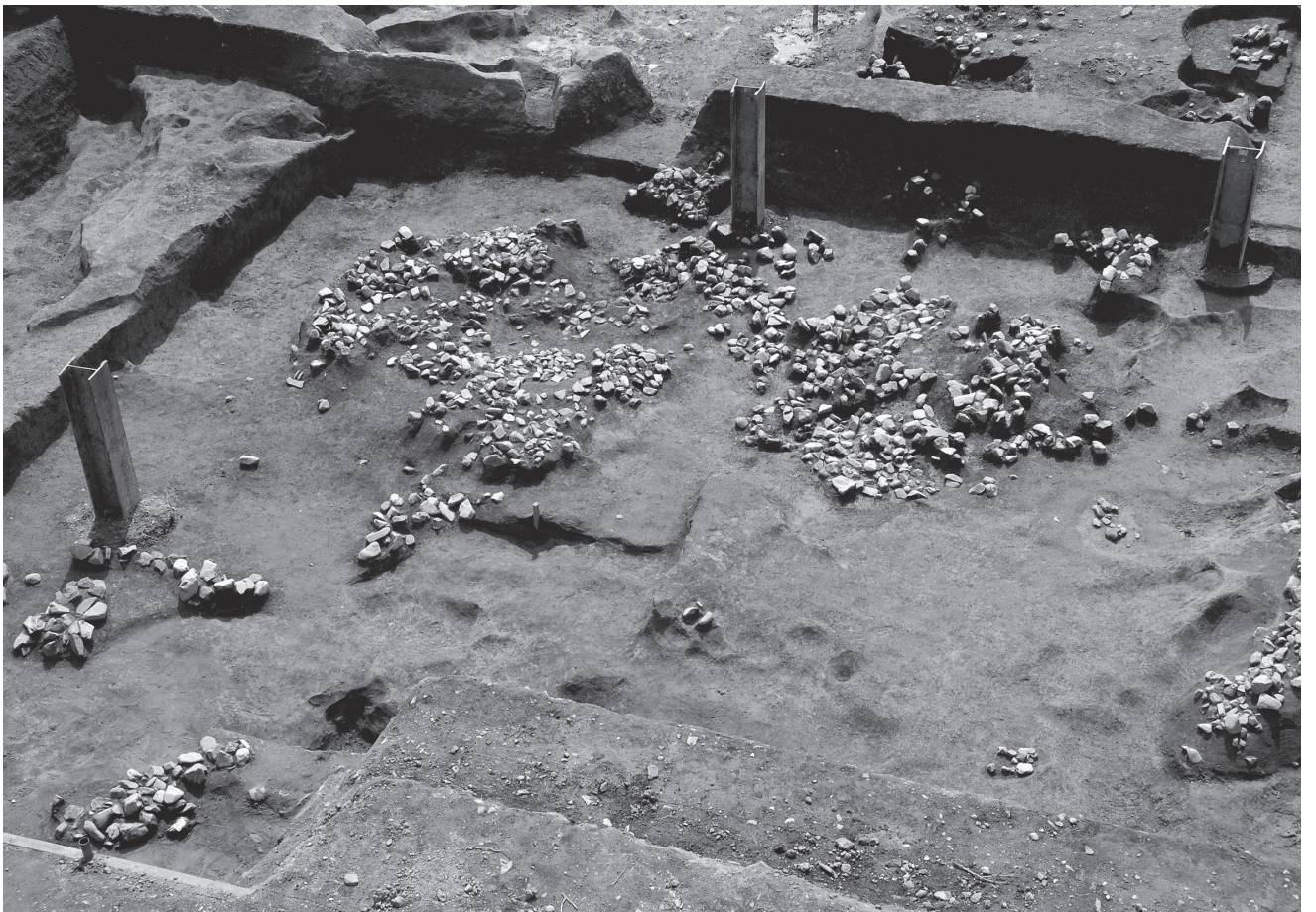
1 完掘後の全景（北東から）



2 集石の広がり（北から）



1 南部の集石 S X 9 の広がり (西から)



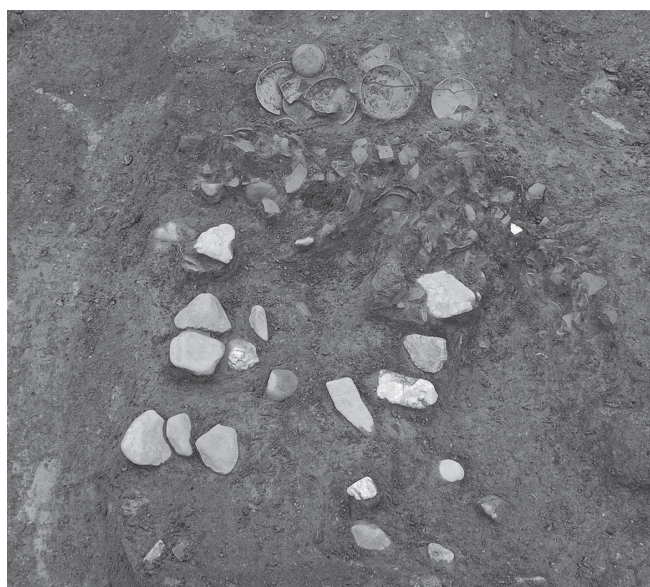
2 東北部の集石の広がり (北西から)



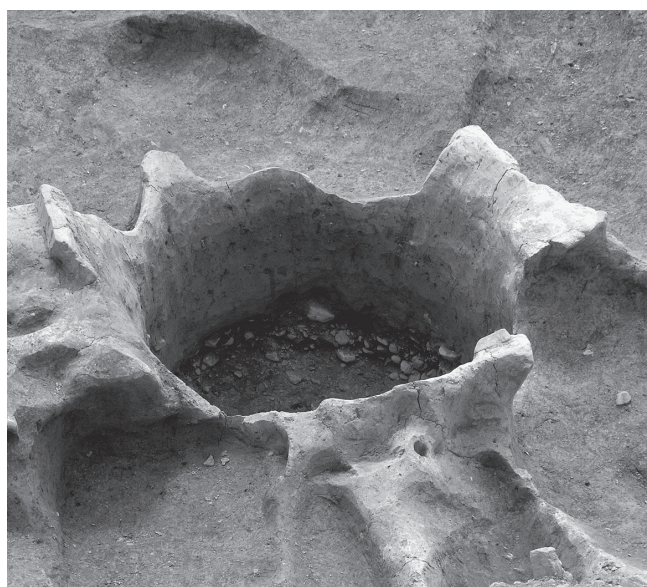
1 SR2・SR3 (北から)



2 SR2・SR3 (南東から)



3 SX4 (南から)



4 SX4掘りあげ (北から)



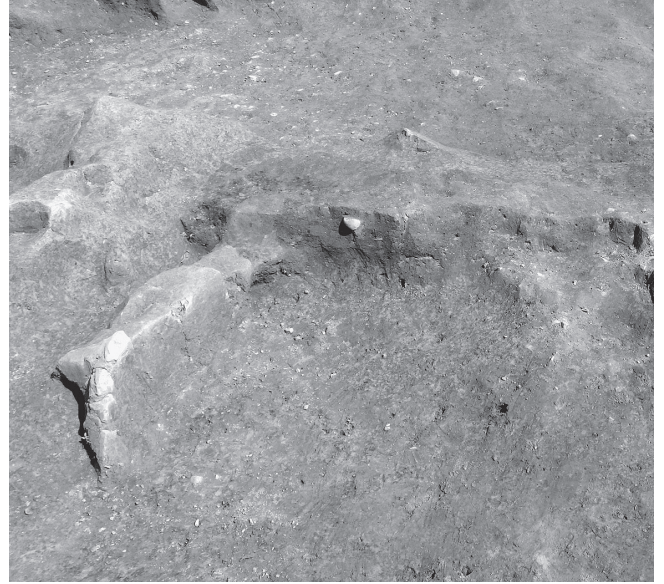
5 SX5 (北から)



6 SX51 (北から)



1 S X 61 (北から)



2 S X 61 (南東から)



3 S E 4 (西から)



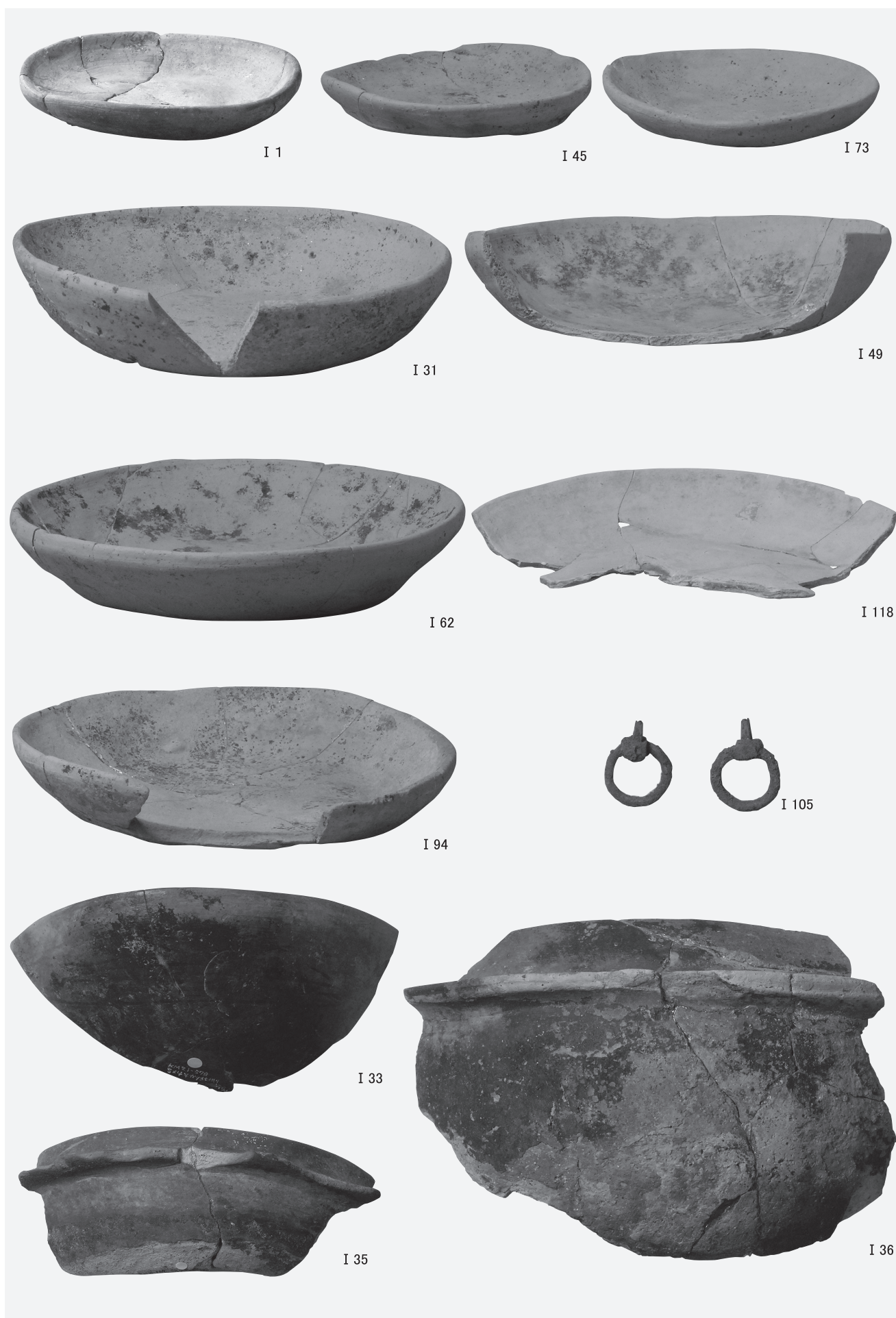
4 S E 4 (北から)



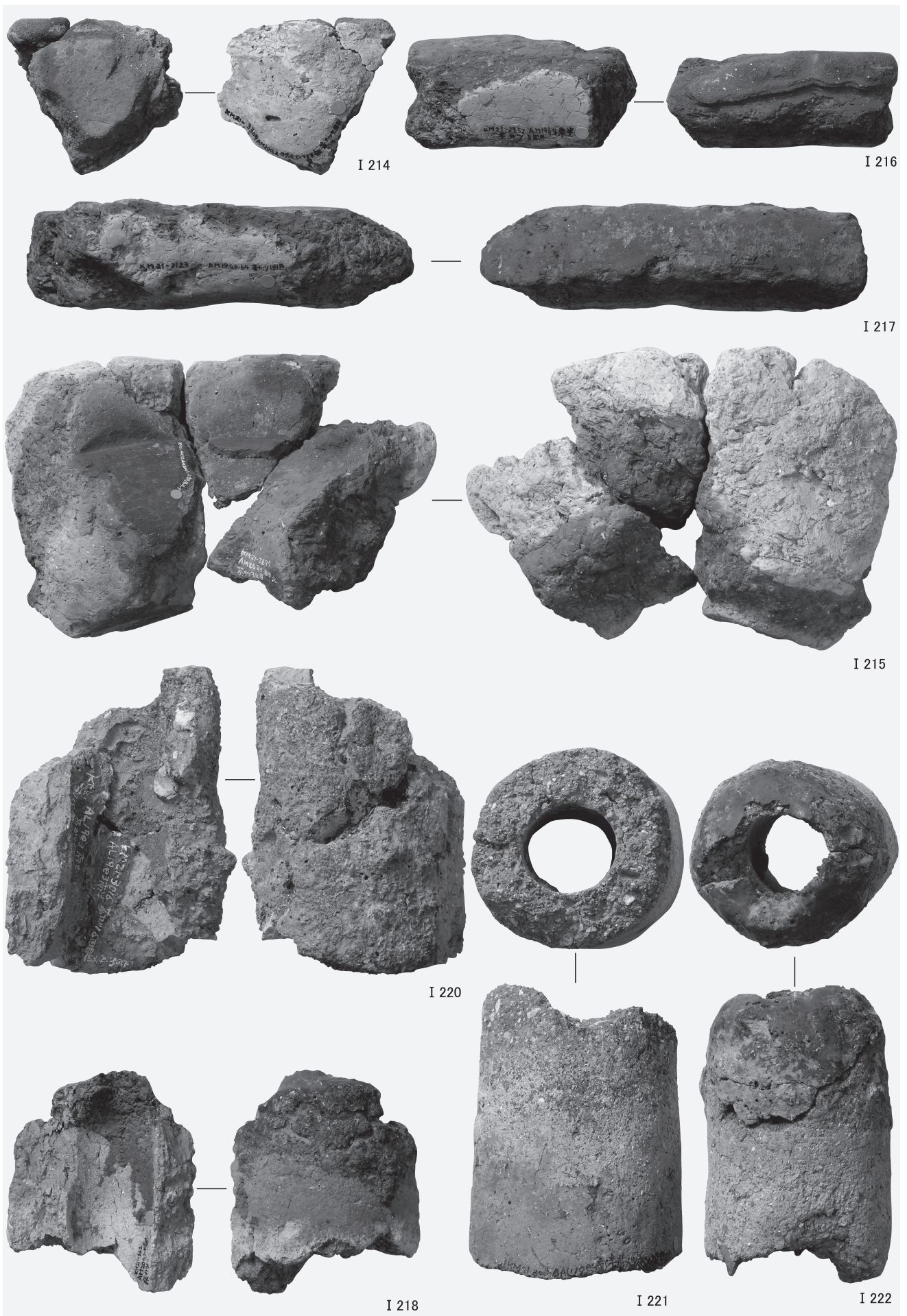
5 S X 64 (南から)



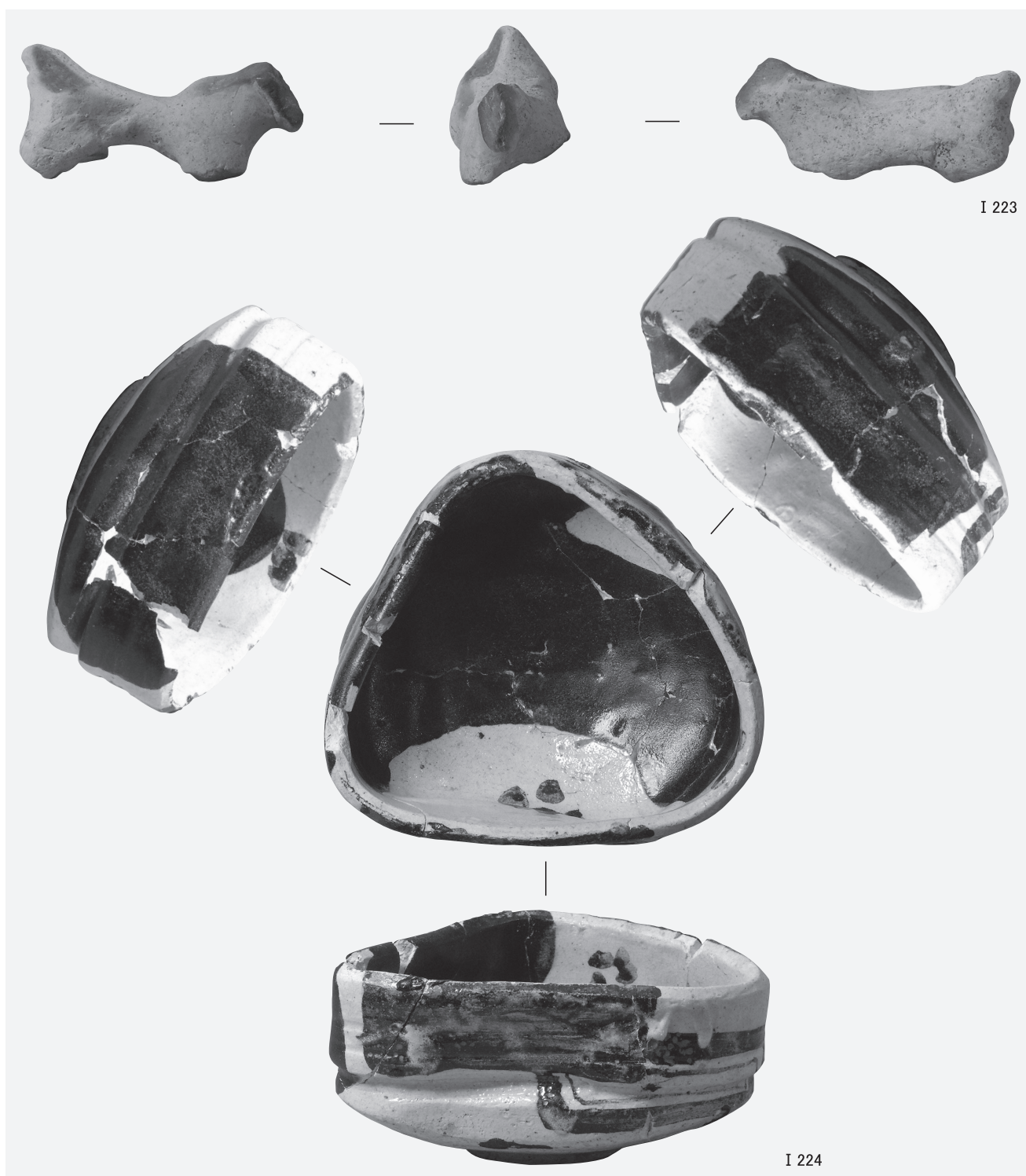
6 S X 2・3 (東から)



S X 4 出土遺物 (I 1 · 31 · 45 · 49 · 62 · 73 · 94 · 118土師器, I 33 · 35 · 36瓦器, I 105青銅製品)



鑄造関連遺物 (I 214~217鑄型, I 218・I 220~I 222ふいご)



1 不定形土坑出土遺物 (I 223土馬, I 224黒織部)



2 S X 2 出土遺物 (I 225・242・250土師器)