

STUDIA PHONOLOGICA

音 声 科 学 研 究

I

INSTITUTION FOR PHONETIC SCIENCES
UNIVERSITY OF KYOTO

1961

COMMITTEE OF STUDIA PHONOLOGICA

- Chief Editor* Hisanosuke IZUI, Professor of Linguistics
Editor Mitsuharu GOTO, Professor of Oto-rhino-laryngology
Ken-ichi MAEDA, Professor of Electronical Engineering
Taro SONOHARA, Professor of Psychology
Assistant Editor Sei NAKAZIMA, Assistant Professor of Psychology
Tatsuo NISHIDA, Assistant Professor of Linguistics
Toshiyuki SAKAI, Professor of Electrical Engineering
Hiroaki TAKAHASHI, Lecturer in Oto-rhino-laryngology

Editors' Office

INSTITUTION FOR PHONETIC SCIENCES
University of Kyoto
Japan

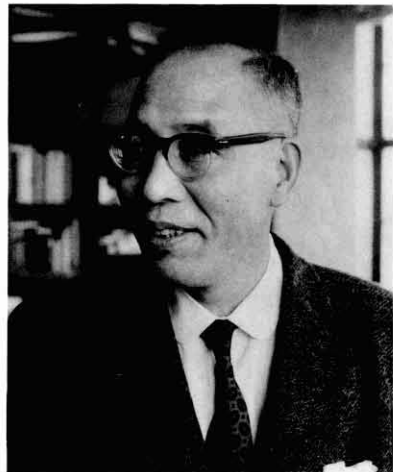
HERAUSGEGEBEN VOM DIREKTOR DES DEUTSCH-JAPANISCHEN KULTURINSTITUTS



Late Professor Tataro YATABE
Former Professor of Psychology



Professor Hisanosuke IZUI



Professor Mitsuharu GOTO



Professor Ken-ichi MAEDA



Professor Taro SONOHARA

目 次

発刊のことば	後藤 光治 (M. GOTO)
Preface	Hisanosuke IZUI
上代日本語における母音組織と母音の意味的交替 (Vocalic System and Semantic Functions of Vocalic Alternations in Ancient Japanese)	泉井 久之助 (H. IZUI) … 1
“南朝四百八十寺”のよみ方 ——音韻同化 assimilation の一例—— The Pronunciation of 南朝四百八“十”寺 ——An Example of Regressive Assimilation——	小川 環樹 (T. OGAWA) … 29
音韻論的語について (Fields of Phonology and their Units in Japanese Phonology)	浜田 敦 (A. HAMADA) … 37
ドイツ共通口語と舞台発音 (Gemeindeutsch und Bühnenaussprache)	塩谷 饒 (Y. SHIOYA) … 50
中枢性言語障害をもつ幼児の音声発達 (Speech Development of a Child Suffering from a Central Language Disorder)	村井 潤一 (J. MURAI) … 58
分割された日本語単音節の知覚実験的研究 (Perceptual Study of Segmented Japanese Monosyllables)	竹内 義夫 (Y. TAKEUCHI) … 70
Voice and Subglottic Pressure	Nobuhiko ISSHIKI … 86
喉頭支持機構に関する音声学的研究 (Some Studies on the “Suspending Mechanism of the Larynx”)	雨森 良幸 (Y. AMENOMORI) … 95
高圧X線映画による語音発声時の声帯運動に関する研究 (Experimental Studies on Movements of the Vocal Cords during Phonation by High Voltage Radiograph Motion Pictures)	清水 一正 (K. SHIMIZU) … 111
Histoanatomical Studies of the Intrinsic Laryngeal Muscle	Hiroyuki ITO … 117
単音節符号化装置とその会話音分析への二、三の応用 (A Research Model of Japanese Monosyllable Recognition and Some Applications to the Conversational Speech Analysis)	板井 利之・堂下 修司・橋本 清 (T. SAKAI・S. DOSHITA・K. HASHIMOTO) … 121
The Phonetic Typewriter: Its Fundamentals and Mechanism.	Toshiyuki SAKAI … 140

ERRATA

Page	Line	instead of	read
(preface)	24 ↓	thouth	though
(preface)	3 ↓	understrnd	understand
(preface)	8 ↓	camunication	communication
(preface)	14 ↓	aparatuses	apparatuses
(preface)	23 ↓	prodecessor	predecessor
目次	3 ↑	板 井	坂 井
1	11 ↓	morō	marō
11	10 ↓	「任ク」	「任く」
11	21 ↓	「ウ急」	「ウ急」
32	10 ↓	Iivre	Livre
33	3 ↓	denasalization	denasalization
42	8 ↓	バテバラ	バラバラ
44	15 ↓	句切ると必ずしも云えないことが	句切るとは必ずしも云えないことが
57	13 ↓	Phoetik	Phonetik
59	9 ↓	obrervation	observation
61	7 ↓ (Fig. 11 right)	not appear	no appearance
73	16 ↓	teature	feature
90	1 ↓ (Fig. 6)	exhalalation	exhalation
91	1 ↓ (Fig. 7)	exhalatson	exhalation
94	6 ↑	SOHILLING	SCHILLING
102	7 ↓	にある	になる
102	8 ↓	にある	になる
103	11 ↑	これに	これは
111	13 ↓	longenst	longest
119	16 ↓	especially anterior	especially in anterior
120	5 ↓	Goerttlers's	Goerttler's
120	5 ↑	E.H. Staining	H.E. staining
131	Fig. 4	$\boxed{+\tau}$ $\boxed{+\tau}$	$\boxed{+\tau}$ $\boxed{-\tau}$
149	Fig. 8	S (1) TU	SH (1) TSU

京都大学音声科学総合研究部会

(1961年4月1日現在)

委 員

部長	後藤光治	顧問	平沢興	幹事	柿崎祐一	西田龍雄
副部長	泉井久之助		文学部長		宇阪良二	太田文彦
	前田憲一		教育学部長		高橋宏明	坂井利之
	園原太郎		医学部長		中島誠	大橋保夫
			工学部長		文学部事務長	医学部事務長
			教養部長			

部員及び研究員

言語学	泉井久之助, 西田龍雄, 塚本勲
国語学	浜田敦, 阪倉篤義
中国語学	小川環樹, 清水茂, 尾崎雄二郎
英語学	松木泉
フランス語学	大橋保夫
ドイツ語学	塩谷饒
心理学	園原太郎, 佐藤幸治, 倉石精一, 柿崎祐一, 宇阪良二, 梅本堯夫, 中島誠, 岡本夏木, 田中昌人, 森川弥寿雄, 村井潤一, 榎中達, 今栄国晴, 前田民子, 清水益美, 堀内英雄
生理学	大谷卓造
耳鼻科	後藤光治, 浅井良三, 広戸幾一郎, 武田一雄, 服部浩, 太田文彦, 釜本安敏, 高橋宏明, 中村仁, 平野実, 柳原尚明, 牧本一男, 東文生, 林律, 中井義尚, 金崎周子, 竹内義夫
口腔外科	美濃口玄, 小野克巳, 土井昇三, 亀田寛, 大矢信夫, 金谷章太郎
精神科	大橋博司, 木村敏
電子工学	前田憲一
電気工学	坂井利之, 堂下修司, 市川亀久弥

