

農業計算学研究

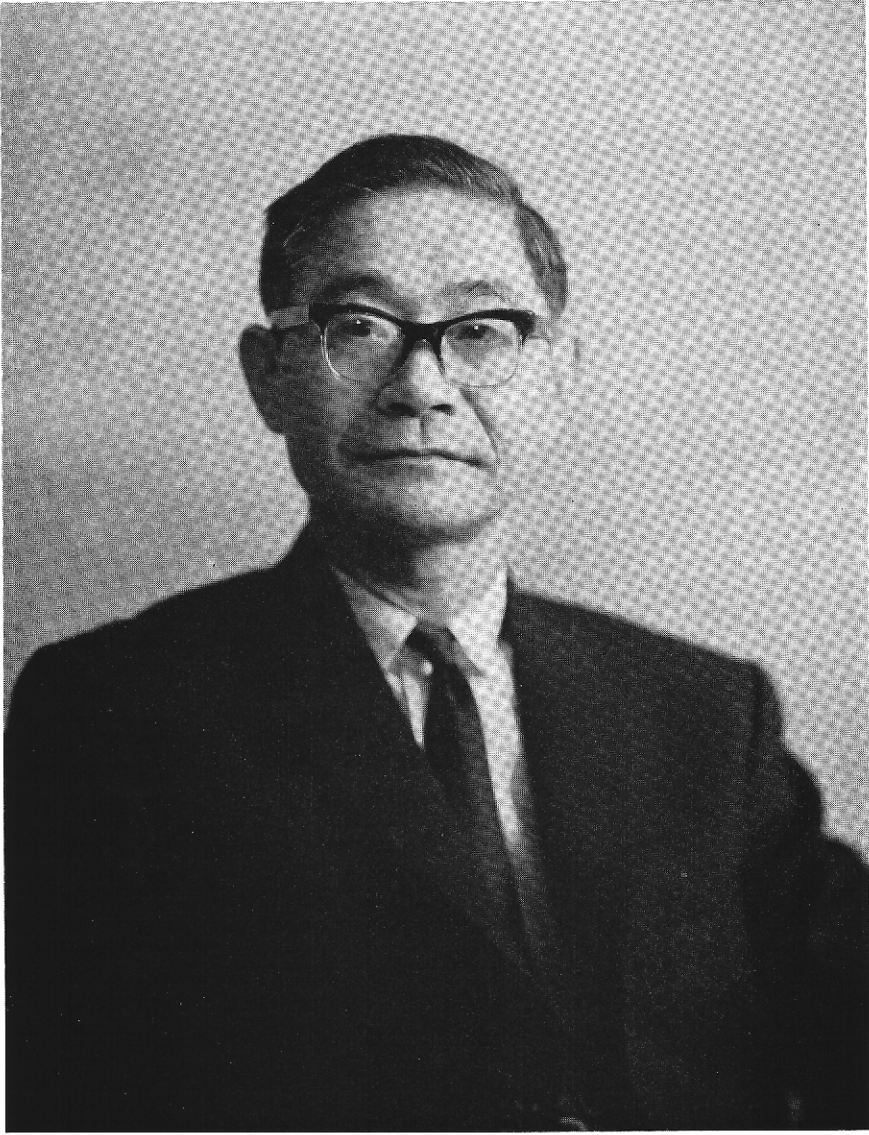
第 2 号

1968年2月

(桑原正信教授定年退官記念号)

京都大学農学部

農業簿記研究施設



桑原正信先生近影

農業計算学研究

第 2 号

(桑原正信教授定年退官記念号)

昭和43年 2 月

目 次

農業経営における資金計算	貝 原 基 介	(1)
自計式農家経済簿に基づく部門資本計測の方法	菊 地 泰 次	(10)
自計式農家経済簿記の経済学的基礎	小 國 弘 司	(21)
——その序論——		
農業共同経営の会計主体	阿 部 亮 耳	(32)
農家経済経営の経営部門組織	頼 平	(41)
農業経営成果の差異分析に関する一考察	桜 井 偉 治	(51)
果樹計算論	亀 谷 暎	(61)
——その I : 樹体に関する期間決定問題——		
北海道における農業会計発達の史的考察	西 村 博 行	(70)
農林省・重要農産物生産費調査における有生固定資産の 取り扱いをめぐって	多 門 院 和 夫	(82)
農家における意志決定と主観確率	吉 田 忠	(91)
——決定理論の検討——		
不完全知識状態における農業経営計画モデルと設計方法	今 村 幸 生	(102)
農家の農業生産行動に関する一考察	安 味 宏	(113)
——経営部門組織と作付面積の決定——		
<hr/>		
農学部農業簿記研究施設刊行物		(122)

農業簿記研究施設刊行物

(昭和42年3月～43年2月)

1. 和文刊行物

自計式農家經濟簿記帳結果分析報告書—近畿地区—(昭和41年度)

簡易農家經濟簿記帳結果分析報告書

滋賀県東淺井郡びわ村 (昭和41年度)

兵庫県丹南地区 (昭和41年度)

大阪府和泉市 (昭和41年度)

自計式協業經營簿記帳結果分析報告書 (昭和41年度)

2. 英文刊行物

Farm Economy Analysis Report—Self-Accounting Farm Records

—Kinki District—(1966)

本 号 執 筆 者

貝	原	基	介	京都大学農学部教授（簿研）
菊	地	泰	次	京都大学農学部教授（簿研）
小	國	弘	司	京都大学農学部助教授
阿	部	亮	耳	京都大学農学部助教授（簿研）
頼			平	京都大学農学部助教授
桜	井	倬	治	滋賀短期大学農業部助教授
亀	谷		晃	京都大学農学部助教授（簿研）
西	村	博	行	帯広畜産大学畜産学部助教授
多	門	和	夫	静岡大学農学部助手
吉	田		忠	中央大学商学部助教授
今	村	幸	生	農林省農業技術研究所経営土地利用部研究員
安	味		宏	京都大学農学部助手

昭和43年3月20日 印刷

昭和43年3月30日 発行

発 行 京都大学農学部農業簿記研究施設
京都市左京区北白川道分町

印 刷 中 西 印 刷 株 式 会 社
京都市上京区下立売小川東入

THE FARM ACCOUNTING STUDIES

No. 2

February, 1968

CONTENTS

Fund Accounting in Farm Business	Motosuke KAIHARA	(1)
Measurement of Farm Capital by Enterprise on The Self-Accounting Bookkeeping	Taiji KIKUCHI	(10)
Some Fundamental Study of The Self-Accounting Bookkeeping —Introduction—	Hiroshi OGUNI	(21)
Accounting Entity of Cooperative Farm Business	Ryoji ABE	(32)
Optimum Enterprise Combination in A Family Farm	Taira YORI	(41)
Study on Variance Analysis of Farm Business	Takuji SAKURAI	(51)
Study on Calculation of Fruits Production	Kiyoshi KAMEGAI	(61)
Historical Review of Farm Accounting in Hokkaido	Hiroyuki NISHIMURA	(70)
Some Comments on The Cost Accounting Survey of Farm Products	Kazuo TAMON-IN	(82)
Subjective Probability Applied to Farmer's Decision-Making	Tadashi YOSHIDA	(91)
Models and Methods of Farm Planning under Imperfect Knowledge Situation.....	Yukio IMAMURA	(102)
Note on Farmer's Behavior of Production	Hiroshi YASUMI	(113)
Institute's Publications.....		(122)

FARM ACCOUNTING INSTITUTE
FACULTY OF AGRICULTURE
KYOTO UNIVERSITY
KYOTO, JAPAN